

NYE RIKSHOSPITALET

MEDVIRKNING FUNKSJONSPROSJEKT - MØTE 2

Gruppe Q Forskning og undervisning OUS/UiO



Gruppe Q - FOU - Medvirkning F2 2023 Funksjoner

03001-F2-J0-Q_a	Forside	
03001-F2-J0-Q_b	Innhold	
03001-F2-J0-Q_k	Funksjoner etasje U1	
03001-F2-J0-Q_l	Funksjoner etasje 01	
03001-F2-J0-Q_m	Funksjoner etasje 02	
03001-F2-J0-Q_n	Funksjoner etasje 03	
03001-F2-J0-Q_o	Funksjoner etasje 04	
03001-F2-J0-Q_p	Funksjoner etasje 05	
03001-F2-J0-Q_q	Funksjoner etasje 06	
03001-F2-J0-Q_r	Funksjoner etasje 07	
03001-F2-J0-Q_s	Funksjoner etasje 08	
03001-F2-J0-Q_t	Funksjoner etasje 09	
03001-F2-J0-Q_u	Funksjoner etasje 10	
03001-F2-J0-Q_v	Funksjoner etasje 11	
X-420 - Etasje U1	Korridorbredder	Plan - Analyser
X-420 - Etasje 01	Korridorbredder	Plan - Analyser
X-420 - Etasje 05	Korridorbredder	Plan - Analyser
X-420 - Etasje 06	Korridorbredder	Plan - Analyser
X-420 - Etasje 07	Korridorbredder	Plan - Analyser
X-420 - Etasje 08	Korridorbredder	Plan - Analyser
X-420 - Etasje 10	Korridorbredder	Plan - Analyser
X-420 - Etasje 11	Korridorbredder	Plan - Analyser
03001-J0-00-11-A-200-70-001	Person-flyt	Prinsippdiagrammer Flyt
03001-J0-00-05-A-200-70-002	Forskningspost-flyt	Prinsippdiagrammer Flyt
03001-J0-00-U1-A-200-70-020	Hvit	Prinsippdiagrammer Flyt
03001-J0-00-01-A-200-70-021	Hvit	Prinsippdiagrammer Flyt
03001-J0-00-05-A-200-70-025	Hvit	Prinsippdiagrammer Flyt
03001-J0-00-06-A-200-70-026	Hvit	Prinsippdiagrammer Flyt
03001-J0-00-07-A-200-70-027	Hvit	Prinsippdiagrammer Flyt
03001-J0-00-08-A-200-70-028	Hvit	Prinsippdiagrammer Flyt
03001-J0-00-10-A-200-70-030	Hvit	Prinsippdiagrammer Flyt
03001-J0-00-11-A-200-70-031	Hvit	Prinsippdiagrammer Flyt
03001-F2-J0-Q_d	Handlingsrom etasje 01	
03001-F2-J0-Q_e	Handlingsrom etasje 05	
03001-F2-J0-Q_f	Handlingsrom etasje 06	
03001-F2-J0-Q_h	Handlingsrom etasje 08	
03001-F2-J0-Q_j	Handlingsrom etasje 11	
03001-F2-J0-Q MN_q	Funksjoner etasje 01 - Skisse alternativ plassering rom 15.02.023	

Denne presentasjonen inneholder 3 hoveddeler:

1. Funksjoner per plan (bygg J). Her er alle rom per plan vist (funksjonens farge er benyttet, dvs. blå for forskning og undervisning)
2. Flyter og korridorbredder.
3. Handlingsrom per plan. Vist for utvalg av plan.

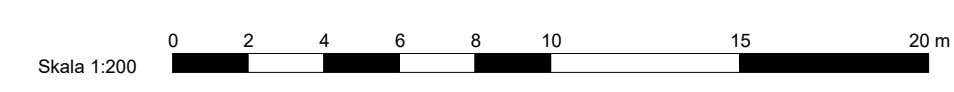
Målet med møtet er å få bekreftet at rommene innenfor funksjonen er riktig plassert, og at vare- og personflyt fungerer. Innenfor de enkelte funksjonsområdene vil det være rom som er endelig plassert og som ikke kan flyttes (som for eksempel operasjonsrom og MR-laber).

Programmert areal (areal i parentes): Rommets planlagte areal slik det er programmert innenfor arealrammen for å ivareta rommet funksjon.

Prosjektert areal (areal uten parentes): Rommets tegnede areal slik det er innplassert og tilpasset det enkelte bygg. Det prosjekterte arealet kan derfor avvike noe fra programmert areal, men skal fortsatt ivareta rommets funksjon.



- Hovedfunksjon**
- Akutfunksjoner
 - Ikke-medisinsk service
 - Intensiv
 - Kontorarbeidsplasser og møterom
 - Kommunikasjonsarealer
 - Laboratoriemedisin
 - Midlertidig
 - UiO, forskning og undervisning
 - OUS, forskning og undervisning
 - Tekniske arealer VVS
 - Tekniske arealer EI
 - Tekniske arealer IKT
 - Utendørs logistikk





Endringer fra møte 1:

1. Rom 14.01.028 Undersøkelse og behandling er delt i 2 undersøkelser og behandlingsrom, a 25 kvm (14.01.028 og 14.01.031).
2. Rom 15.03.024 er endret fra et arbeidsrom, tverrfaglig til Undersøkelser og behandlingsrom.

- Hovedfunksjon**
- Akutfunksjoner
 - Apotek
 - Ikke-medisinsk service
 - Intensiv
 - Kontorarbeidsplasser og materom
 - Kommunikasjonsarealer
 - Laboratoriemedisin
 - Poliklinikk og dagbehandling
 - Midlertidig
 - UIO, forskning og undervisning
 - OUS, forskning og undervisning
 - Tekniske arealer VVS
 - Tekniske arealer EI
 - Tekniske arealer IKT



Endringer fra møte 1:

1. Rom 15.03.006 er endret fra et arbeidsrom, tverrfaglig til et smågrupperom.

Hovedfunksjon

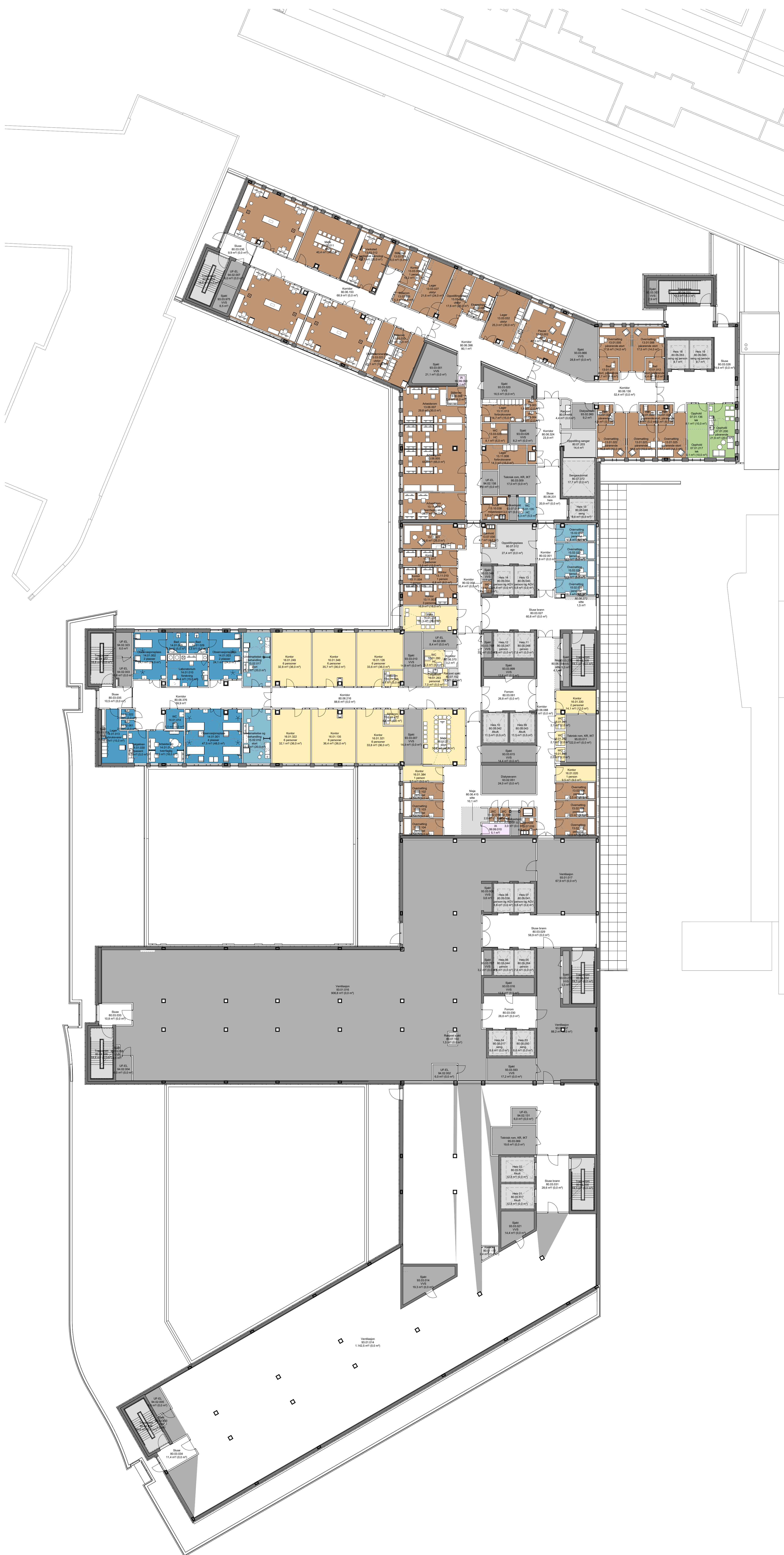
- Bildediagnostikk
- Ikke-medisinsk service
- Intensiv
- Kontorarbeidsplasser og møterom
- Kommunikasjonsarealer
- Laboratoriemedisin
- Poliklinikk og dagbehandling
- Midlertidig
- UiO, forskning og undervisning
- OUS, forskning og undervisning
- Tekniske arealer VVS
- Tekniske arealer EI
- Tekniske arealer IKT



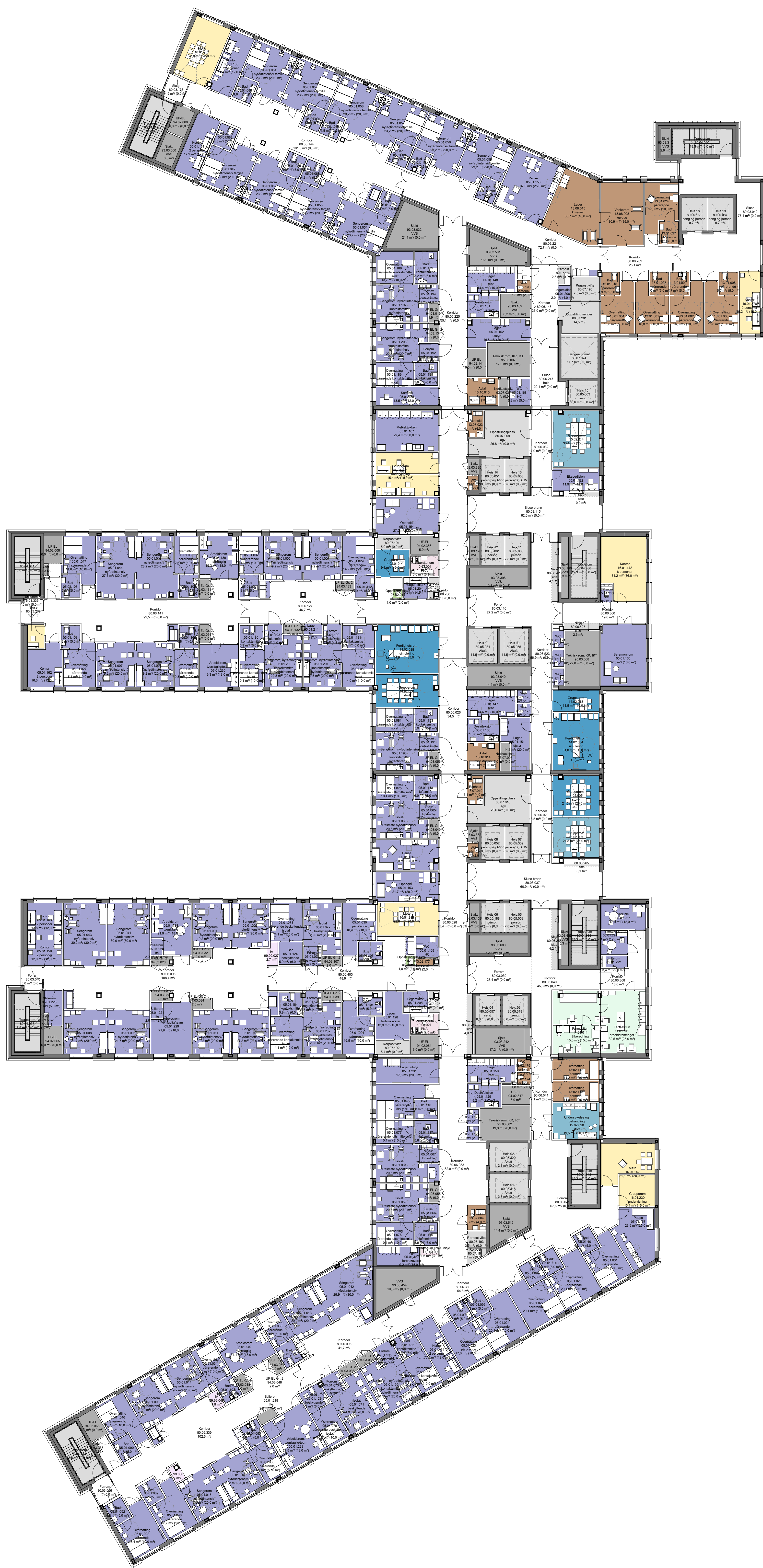
- Hovedfunksjon**
- Ikke-medisinsk service
 - Intensiv
 - Kontorarbeidsplasser og møterom
 - Kommunikationsarealer
 - Laboratoriemedisin
 - Operasjon og postoperativ
 - Midlertidig
 - OUS, forskning og undervisning
 - Tekniske arealer VVS
 - Tekniske arealer EI
 - Tekniske arealer IKT



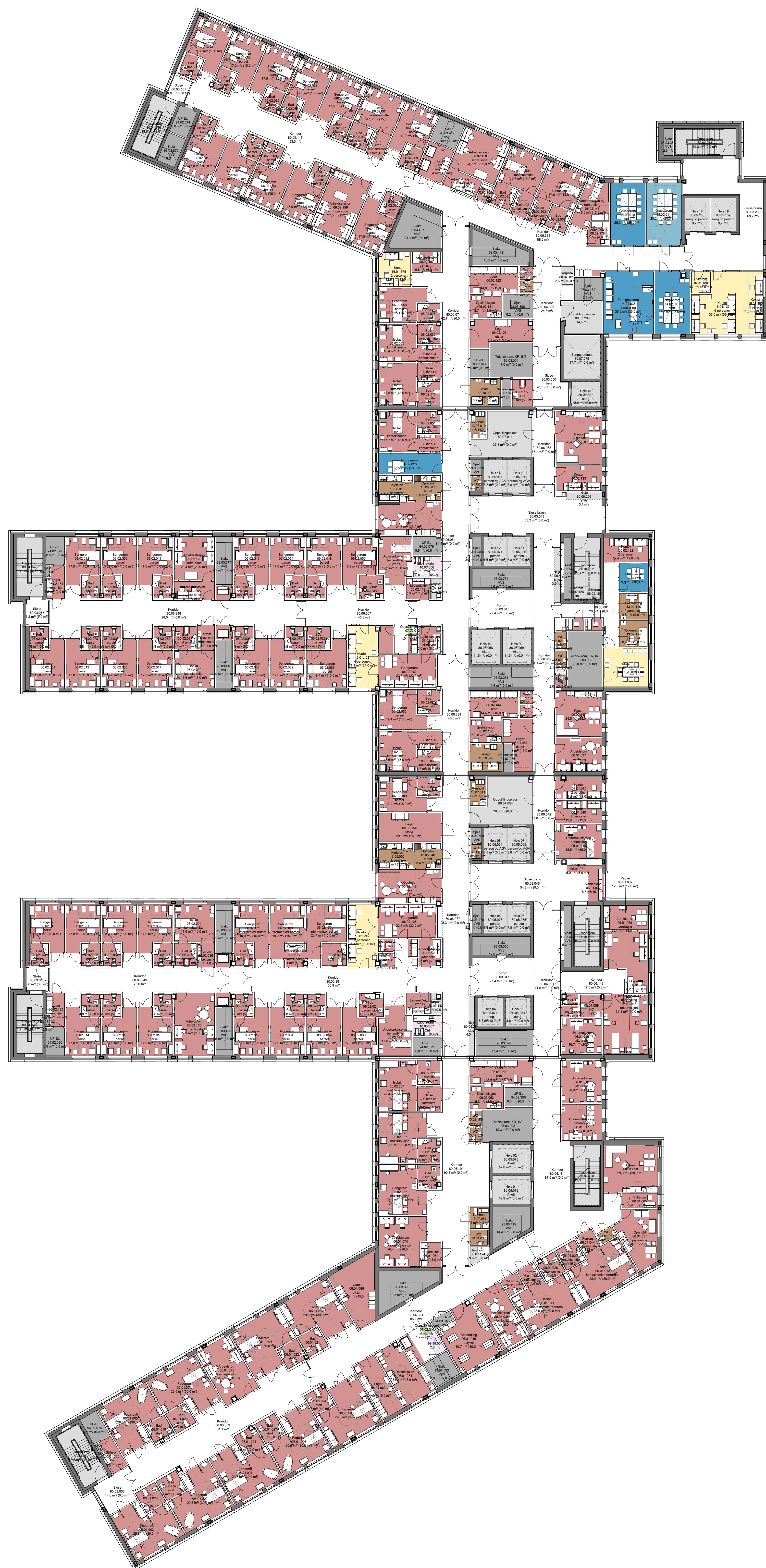
- Hovedfunksjon**
- Apotek
 - Ikke-medisinsk service
 - Intensiv
 - Kontorarbeidsplasser og møterom
 - Kommunikasjonsarealer
 - Laboratoriemedisin
 - Operasjon og postoperativ
 - Midlertidig
 - OUS, forskning og undervisning
 - Tekniske arealer VVS
 - Tekniske arealer EI
 - Tekniske arealer IKT



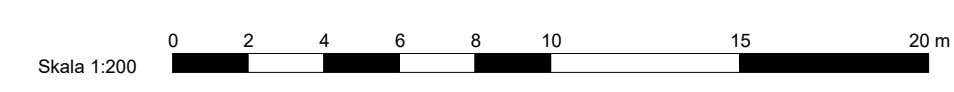
- Hovedfunksjon**
- Ikke-medisinsk service
 - Intensiv
 - Kontorarbeidsplasser og møterom
 - Kommunikationsarealer
 - Midlertidig
 - UIO, forskning og undervisning
 - OUS, forskning og undervisning
 - Tekniske arealer VVS
 - Tekniske arealer EI
 - Tekniske arealer IKT



- Hovedfunksjon**
- Apotek
 - Barn og ungdom
 - Ikke-medisinsk service
 - Intensiv
 - Kontorarbeidsplasser og møterom
 - Kommunikationsarealer
 - Laboratoriemedisin
 - Midlertidig
 - UiO, forskning og undervisning
 - OUS, forskning og undervisning
 - Tekniske arealer VVS
 - Tekniske arealer EI
 - Tekniske arealer IKT

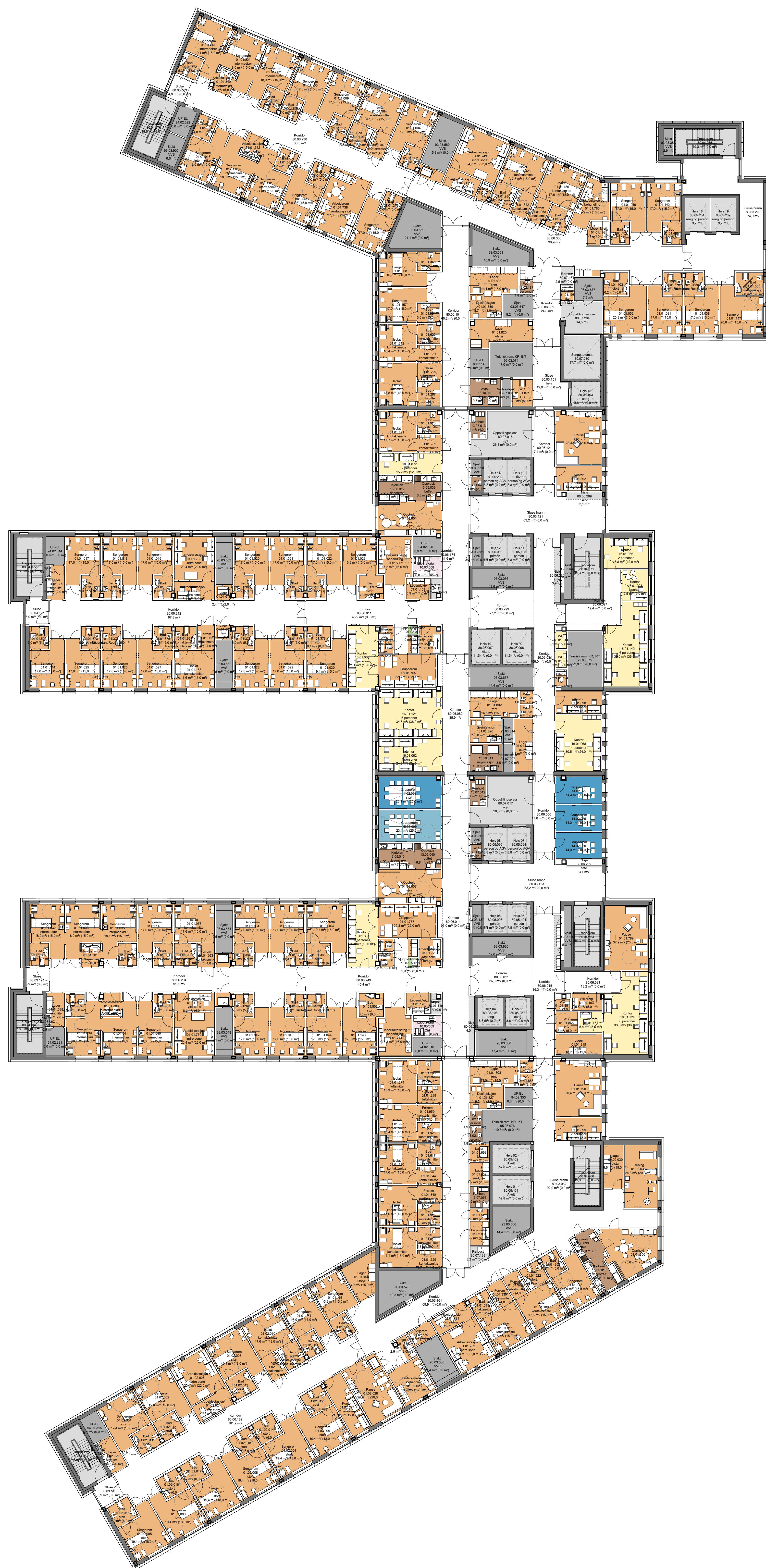


- Hovedfunksjon**
- Føde og barsel
 - Ikke-medisinsk service
 - Intensiv
 - Kontorarbeidsplasser og møterom
 - Kommunikasjonsarealer
 - Laboratoriemedisin
 - Midlertidig
 - UiO, forskning og undervisning
 - OUS, forskning og undervisning
 - Tekniske arealer VVS
 - Tekniske arealer EI
 - Tekniske arealer IKT

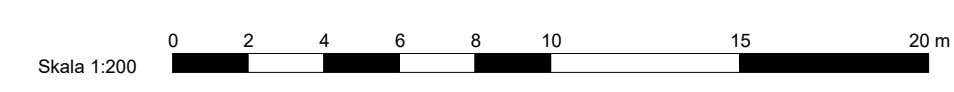




- Hovedfunksjon**
- Apotek
 - Døgnområde somatisk voksne
 - Ikke-medisinsk service
 - Intensiv
 - Kontorarbeidsplasser og materom
 - Kommunikasjonsarealer
 - Laboratoriemedisin
 - Medisinsk service
 - UiO, forskning og undervisning
 - OUS, forskning og undervisning
 - Tekniske arealer VVS
 - Tekniske arealer EI
 - Tekniske arealer IKT

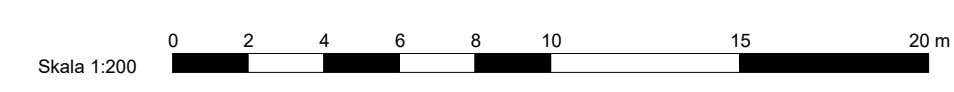


- Hovedfunksjon**
- Døgnrområde somatisk voksne
 - Ikke-medisinsk service
 - Intensiv
 - Kontorarbeidsplasser og møterom
 - Kommunikasjonsarealer
 - Laboratoriemedisin
 - UIO, forskning og undervisning
 - OUS, forskning og undervisning
 - Tekniske arealer VVS
 - Tekniske arealer EI
 - Tekniske arealer IKT





- Hovedfunksjon**
- Apotek
 - Døgnområde somatisk voksne
 - Ikke-medisinsk service
 - Intensiv
 - Kontorarbeidsplasser og materom
 - Kommunikationsarealer
 - Laboratoriemedisin
 - Medisinsk service
 - UiO, forskning og undervisning
 - OUS, forskning og undervisning
 - Tekniske arealer VVS
 - Tekniske arealer EI
 - Tekniske arealer IKT





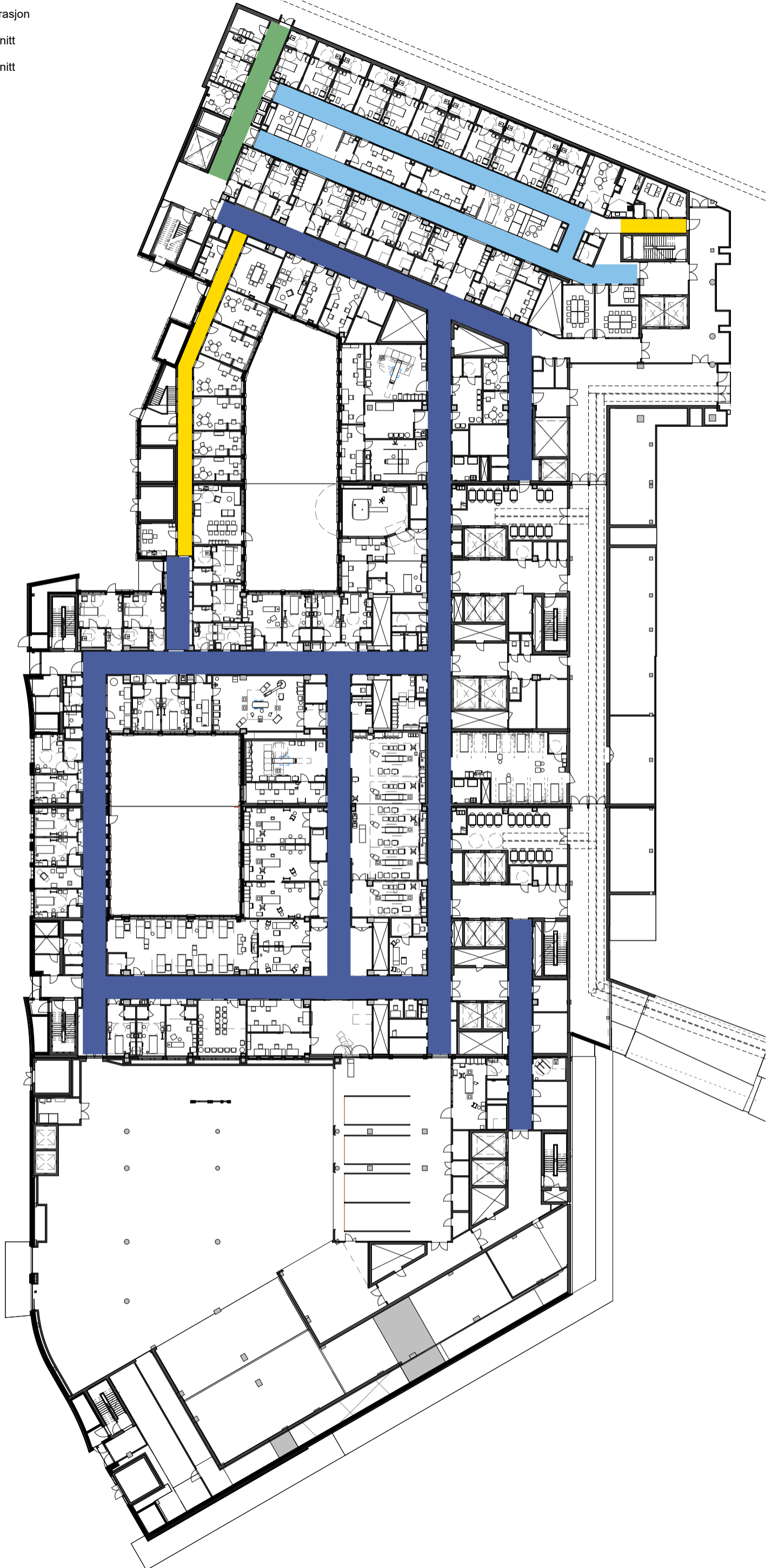
- Hovedfunksjon**
- Ikke-medisinsk service
 - Kontorarbeidsplasser og møterom
 - Kommunikasjonsarealer
 - Midlertidig
 - UiO, forskning og undervisning
 - OUS, forskning og undervisning
 - Tekniske arealer VVS
 - Tekniske arealer EI
 - Tekniske arealer IKT

Korridorbredder

Fri bredde i korridor

■ 2850 mm -	Akutt, bildediagnostik, operasjon
▨ 2700 mm -	Poliklinikk, senge, fødeavsnitt
■ 2550 mm -	Poliklinikk, senge, fødeavsnitt
■ 2400 mm -	U1 Obs.post
■ 2200 mm -	Sekundær korridor
■ 1800 mm -	Kontor + LAB
■ 1500 mm -	Kontor

Etasje U1



Korridorbredder

Fri bredde i korridor

■ 2850 mm -	Akutt, bildediagnostik, operasjon
▨ 2700 mm -	Poliklinikk, senge, fødeavsnitt
■ 2550 mm -	Poliklinikk, senge, fødeavsnitt
■ 2400 mm -	U1 Obs.post
■ 2200 mm -	Sekundær korridor
■ 1800 mm -	Kontor + LAB
■ 1500 mm -	Kontor

Etasje 01

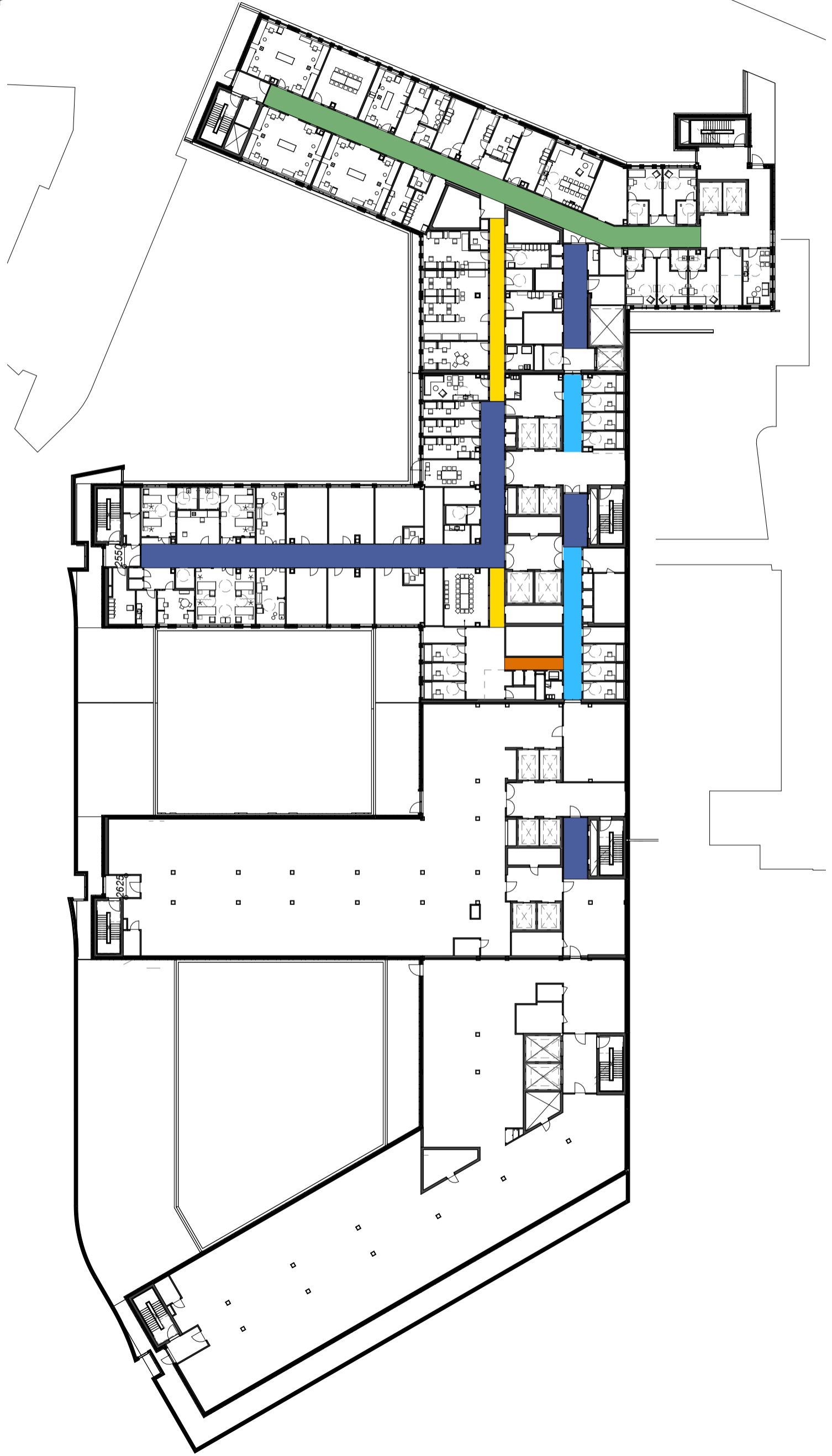


Korridorbredder

Fri bredde i korridor

■ 2850 mm -	Akutt, bildediagnostik, operasjon
▨ 2700 mm -	Poliklinikk, senge, fødeavsnitt
■ 2550 mm -	Poliklinikk, senge, fødeavsnitt
■ 2400 mm -	U1 Obs.post
■ 2200 mm -	Sekundær korridor
■ 1800 mm -	Kontor + LAB
■ 1500 mm -	Kontor

Etasje 05

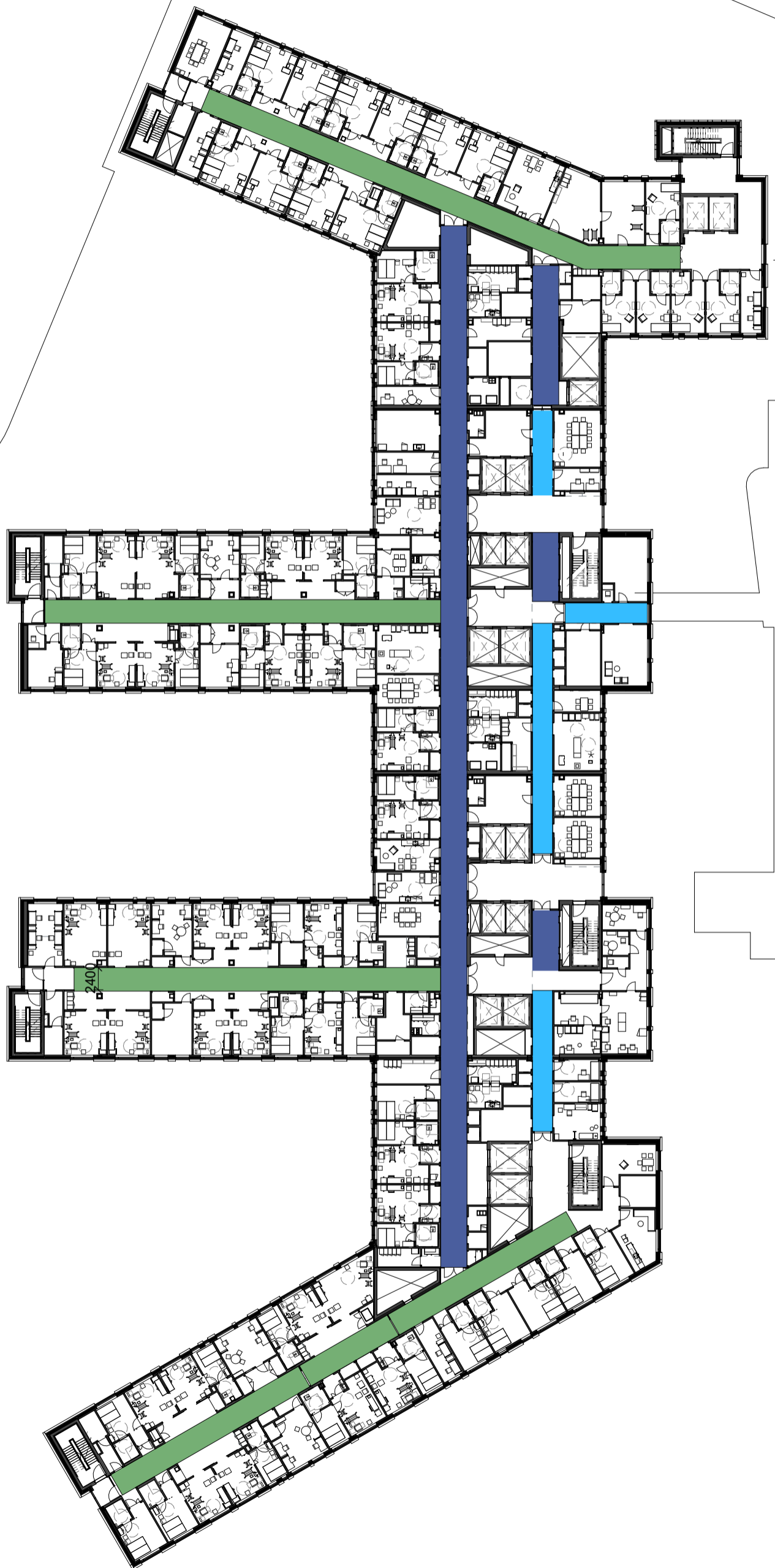


Korridorbredder

Fri bredde i korridor

■ 2850 mm -	Akutt, bildediagnostik, operasjon
▨ 2700 mm -	Poliklinikk, senge, fødeavsnitt
■ 2550 mm -	Poliklinikk, senge, fødeavsnitt
■ 2400 mm -	U1 Obs.post
■ 2200 mm -	Sekundær korridor
■ 1800 mm -	Kontor + LAB
■ 1500 mm -	Kontor

Etasje 06



Korridorbredder

Fri bredde i korridor

■ 2850 mm -	Akutt, bildediagnostik, operasjon
▨ 2700 mm -	Poliklinikk, senge, fødeavsnitt
■ 2550 mm -	Poliklinikk, senge, fødeavsnitt
■ 2400 mm -	U1 Obs.post
■ 2200 mm -	Sekundær korridor
■ 1800 mm -	Kontor + LAB
■ 1500 mm -	Kontor

Etasje 07

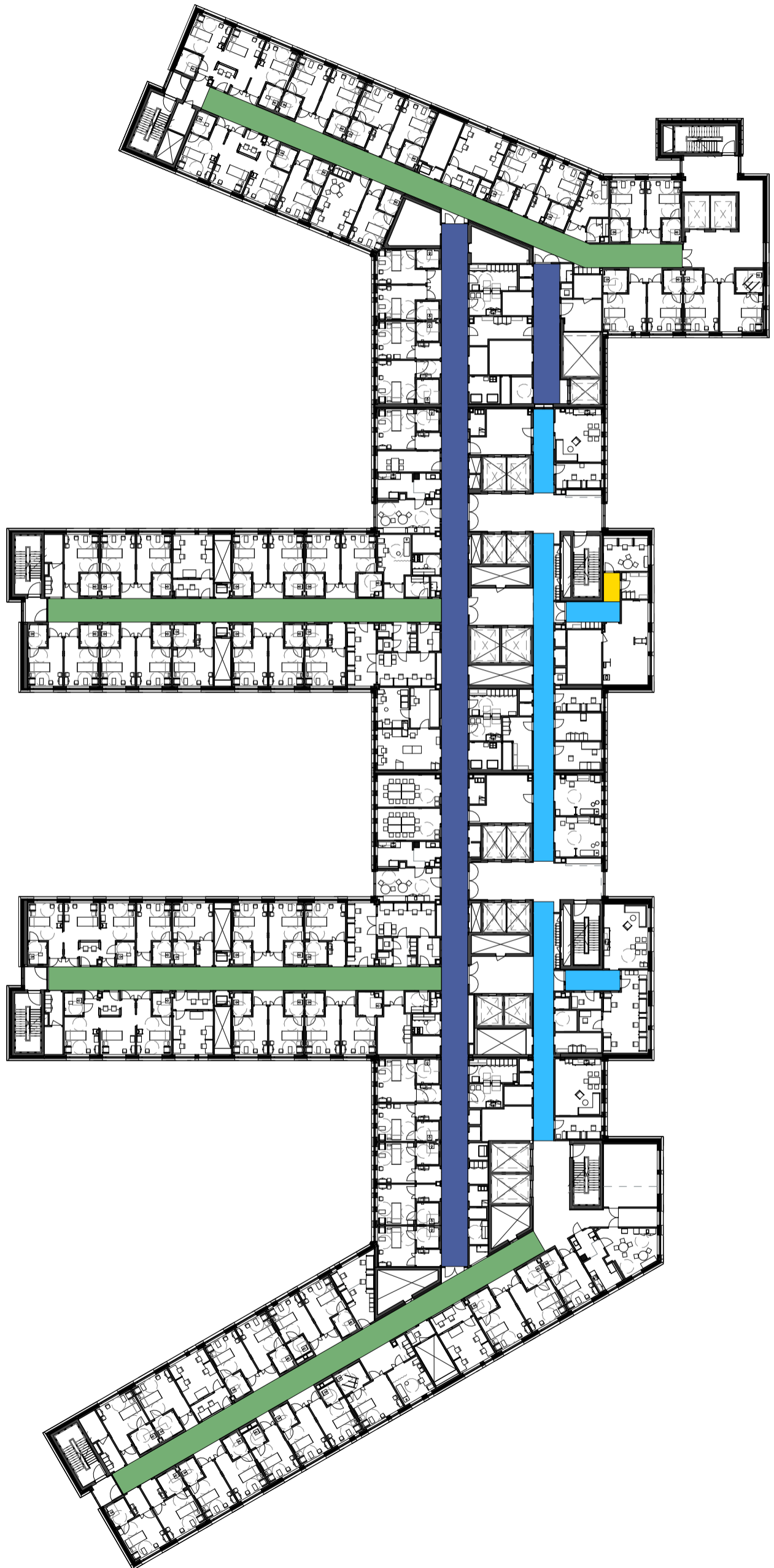


Korridorbredder

Fri bredde i korridor

■ 2850 mm -	Akutt, bildediagnostik, operasjon
▨ 2700 mm -	Poliklinikk, senge, fødeavsnitt
■ 2550 mm -	Poliklinikk, senge, fødeavsnitt
■ 2400 mm -	U1 Obs.post
■ 2200 mm -	Sekundær korridor
■ 1800 mm -	Kontor + LAB
■ 1500 mm -	Kontor

Etasje 08

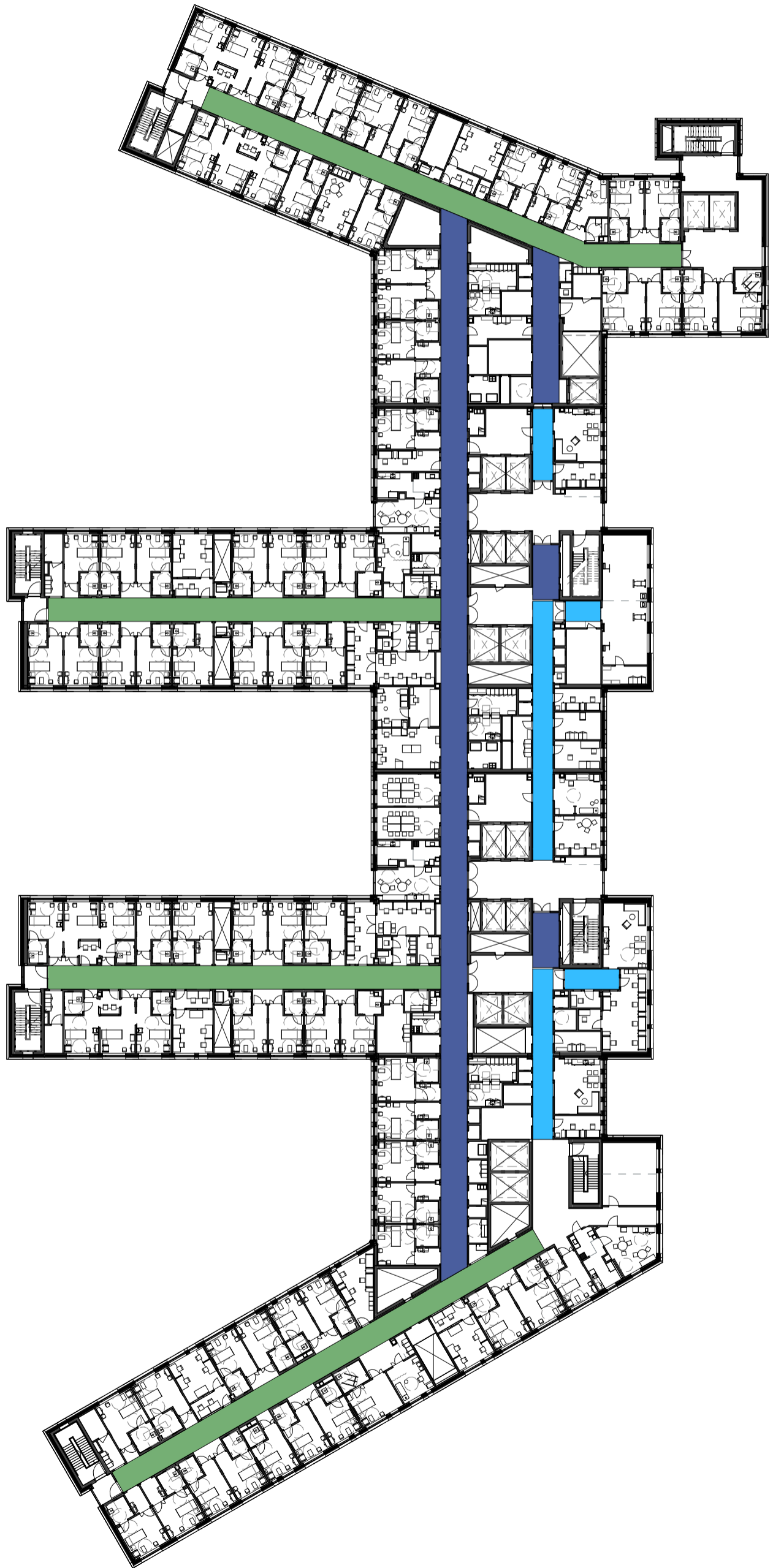


Korridorbredder

Fri bredde i korridor

■ 2850 mm -	Akutt, bildediagnostik, operasjon
▨ 2700 mm -	Poliklinikk, senge, fødeavsnitt
■ 2550 mm -	Poliklinikk, senge, fødeavsnitt
■ 2400 mm -	U1 Obs.post
■ 2200 mm -	Sekundær korridor
■ 1800 mm -	Kontor + LAB
■ 1500 mm -	Kontor

Etasje 10

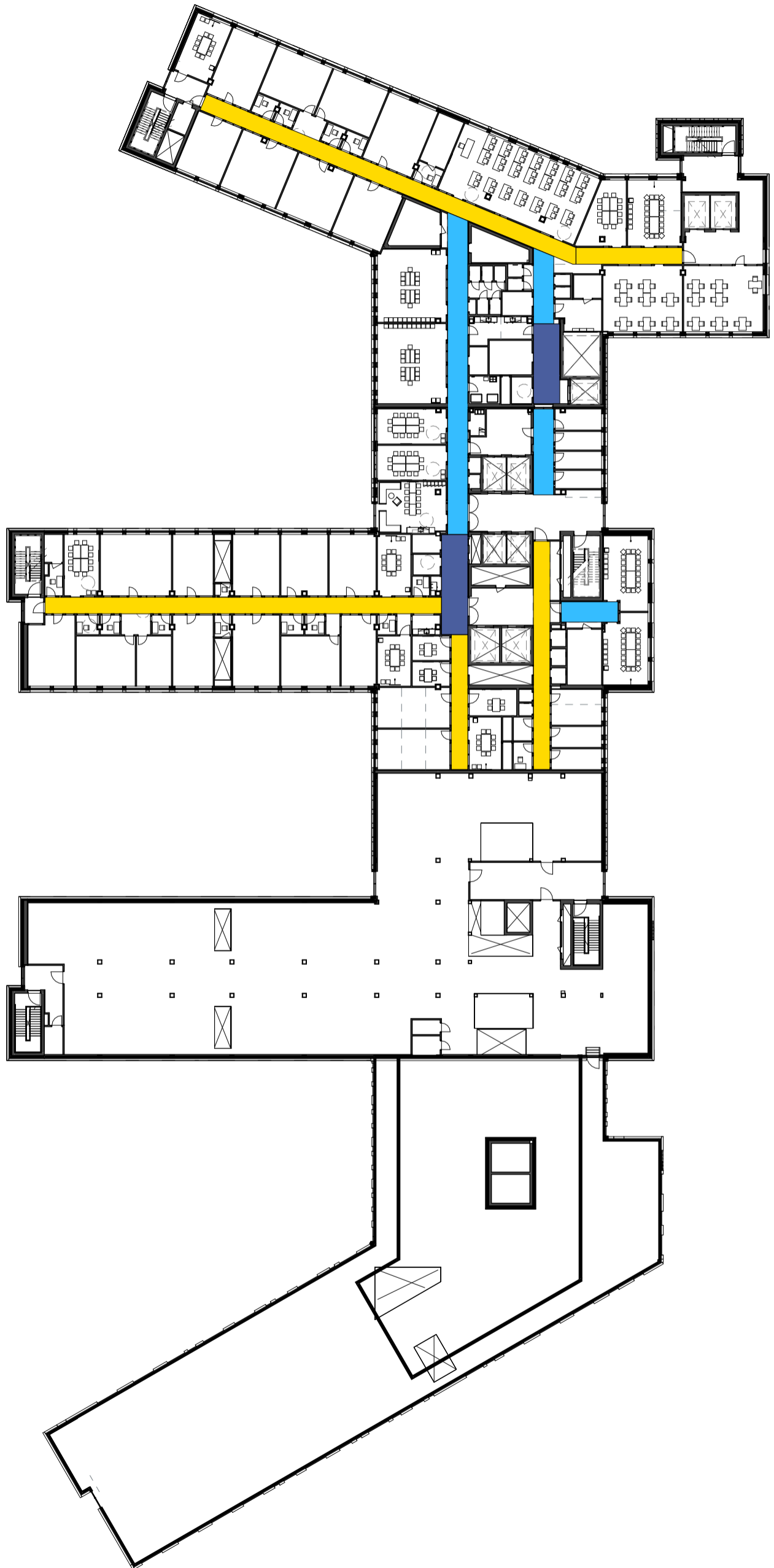


Korridorbredder

Fri bredde i korridor

■ 2850 mm -	Akutt, bildediagnostik, operasjon
▨ 2700 mm -	Poliklinikk, senge, fødeavsnitt
■ 2550 mm -	Poliklinikk, senge, fødeavsnitt
■ 2400 mm -	U1 Obs.post
■ 2200 mm -	Sekundær korridor
■ 1800 mm -	Kontor + LAB
■ 1500 mm -	Kontor

Etasje 11





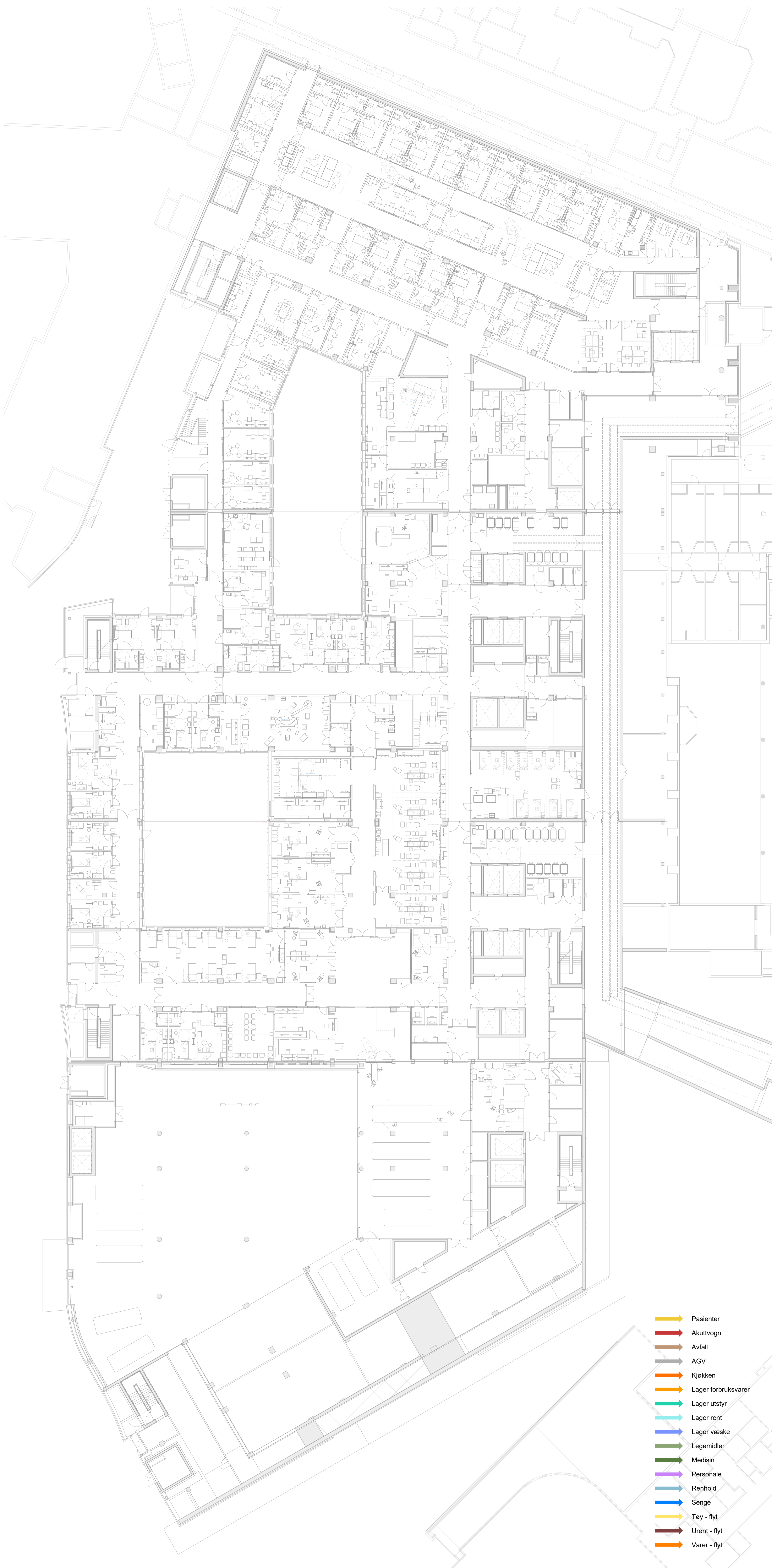
- (1) Pasient ankommer etasjen med heis fra glassgate
- (2) Pasient ankommer Klinisk Forskningspost
- (3a) Rask adkomst med trapp for personale fra/til intensiv - ved behov
- (3b) Akuttbeis - ved behov
- (4) Hjemreise - heis ned til glassgate
- (5) Oppstillingsplass for agv - forbruksvarer til lager hentes her
- (6) Lager forbruksvarer
- (7) Sengeautomat - personale henter rene/leverer urene senger her
- (8) Avfallsrom
- (9) Renholdsrom

- Pasienter
- Personale
- Akutt
- Lager forbruksvarer
- Avfall
- Renhold
- Senge



➔ Personale

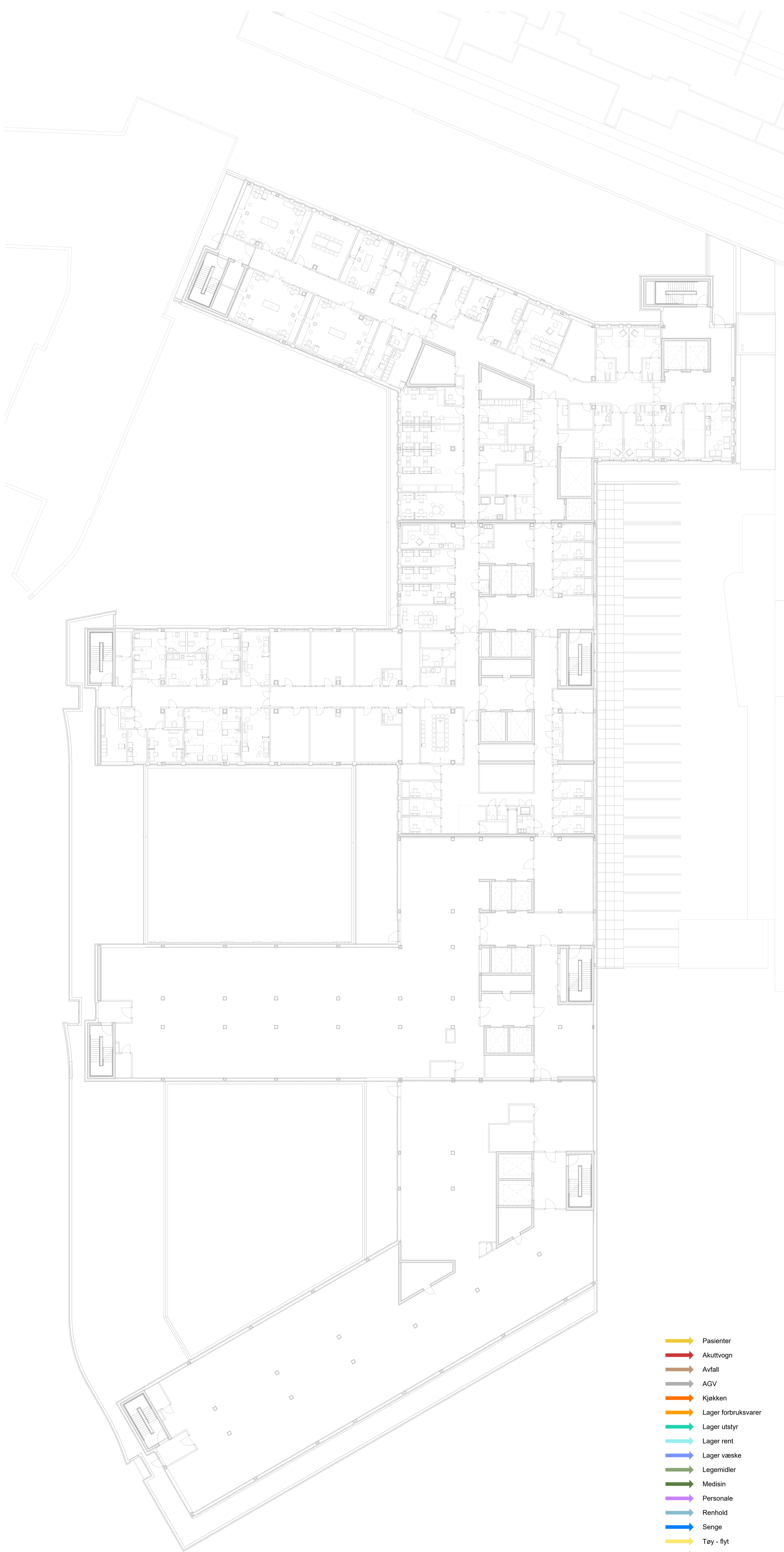
- (1) Personale og studenter ankommer/forlater etasjen med heis
- (2) Personale og studenter ankommer/forlater etasjen med heis - tilgjengelig dersom den ikke er i bruk av AIGV
- (3) Personale og studenter kan benytte trapp for å nå andre etasjer og glassgate



- Pasienter
- Akuttvogn
- Avfall
- AGV
- Kjøkken
- Lager forbruksvarer
- Lager utstyr
- Lager rent
- Lager vasker
- Legemidler
- Medisin
- Personale
- Renhold
- Senge
- Tøy - flyt
- Urent - flyt
- Varer - flyt



- Pasienter
- Akuttvogn
- Avfall
- AGV
- Kjøkken
- Lager forbruksvarer
- Lager utstyr
- Lager rent
- Lager vasker
- Legemidler
- Medisin
- Personale
- Renhold
- Senge
- Tøy - flyt
- Urent - flyt
- Varer - flyt



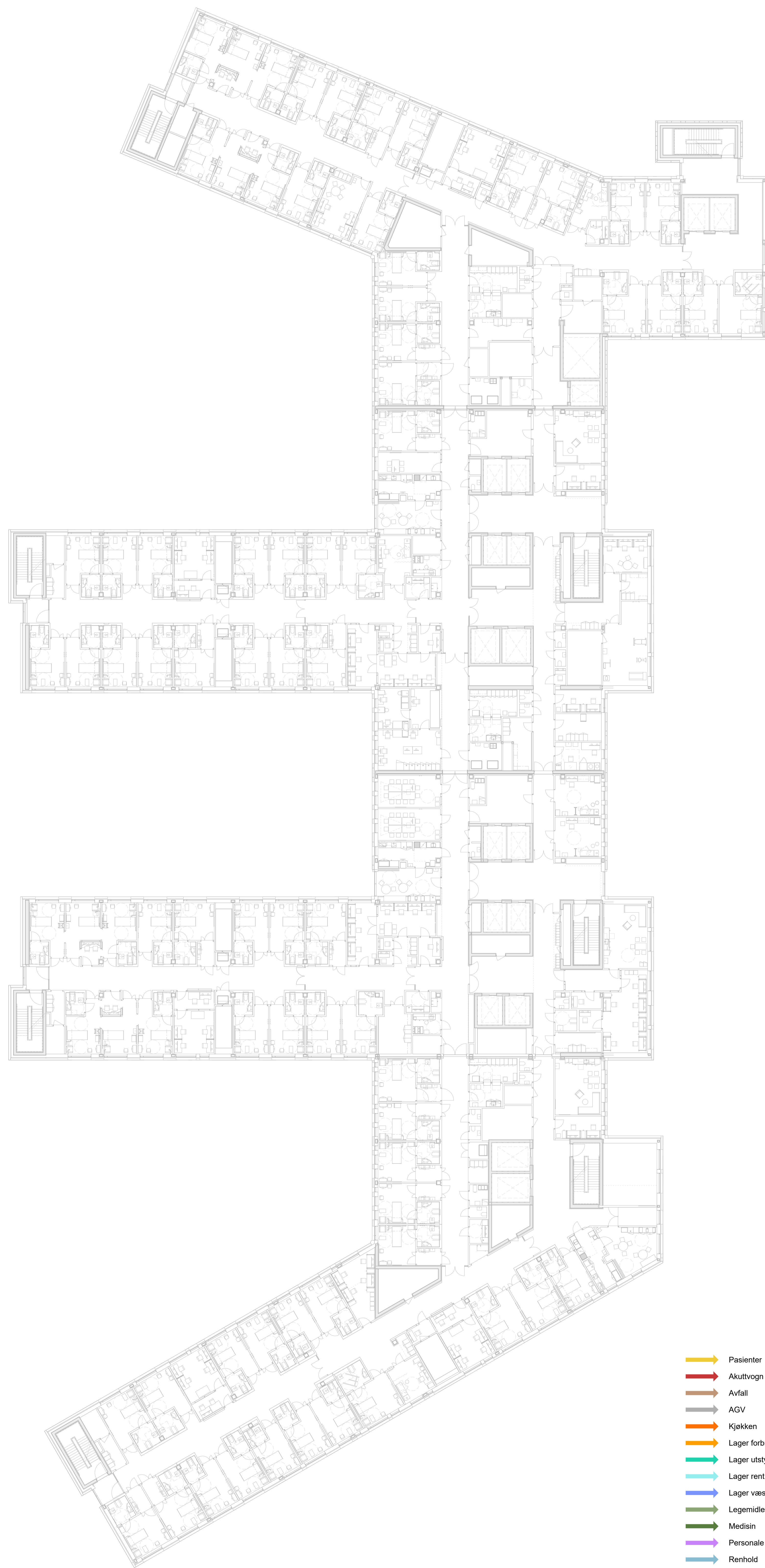
- Pasienter
- Akuttvogn
- Avfall
- AGV
- Kjøkken
- Lager forbruksvarer
- Lager utstyr
- Lager rent
- Lager vasker
- Legemidler
- Medisin
- Personale
- Renhold
- Senge
- Tøy - flyt
- Urent - flyt
- Varer - flyt



- Pasienter
- Akuttvogn
- Avfall
- AGV
- Kjøkken
- Lager forbruksvarer
- Lager utstyr
- Lager rent
- Lager vasker
- Legemidler
- Medisin
- Personale
- Renhold
- Senge
- Tøy - flyt
- Urent - flyt
- Varer - flyt



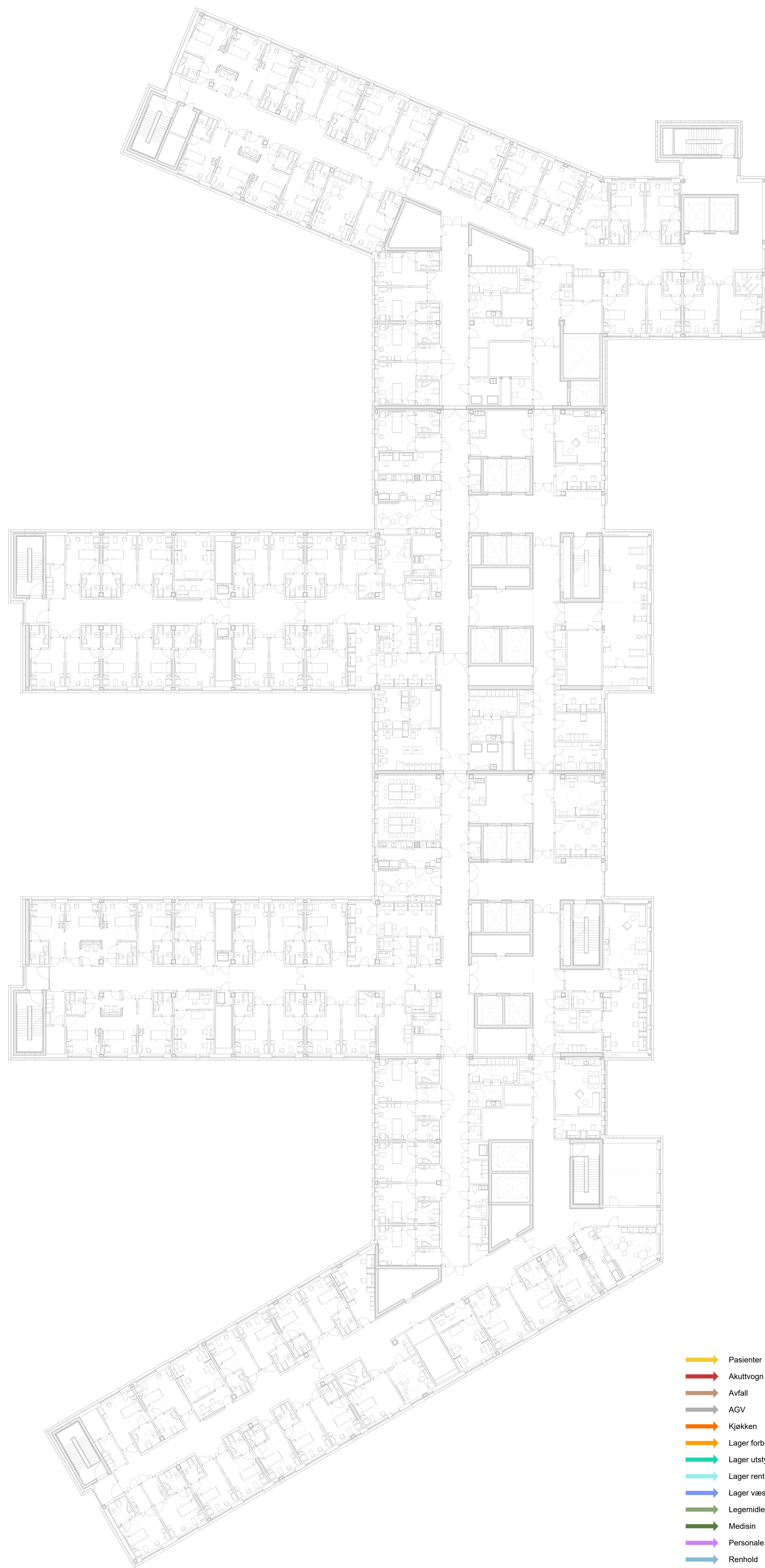
- Pasienter
- Akuttvogn
- Avfall
- AGV
- Kjøkken
- Lager forbruksvarer
- Lager utstyr
- Lager rent
- Lager vasker
- Legemidler
- Medisin
- Personale
- Renhold
- Senge
- Tøy - flyt
- Urent - flyt
- Varer - flyt



- Pasienter
- Akuttvogn
- Avfall
- AGV
- Kjøkken
- Lager forbruksvarer
- Lager utstyr
- Lager rent
- Lager vasker
- Legemidler
- Medisin
- Personale
- Renhold
- Senge
- Tøy - flyt
- Urent - flyt
- Varer - flyt



- Pasienter
- Akuttvogn
- Avfall
- AGV
- Kjøkken
- Lager forbruksvarer
- Lager utstyr
- Lager rent
- Lager vasker
- Legemidler
- Medisin
- Personale
- Renhold
- Senge
- Tøy - flyt
- Urent - flyt
- Varer - flyt



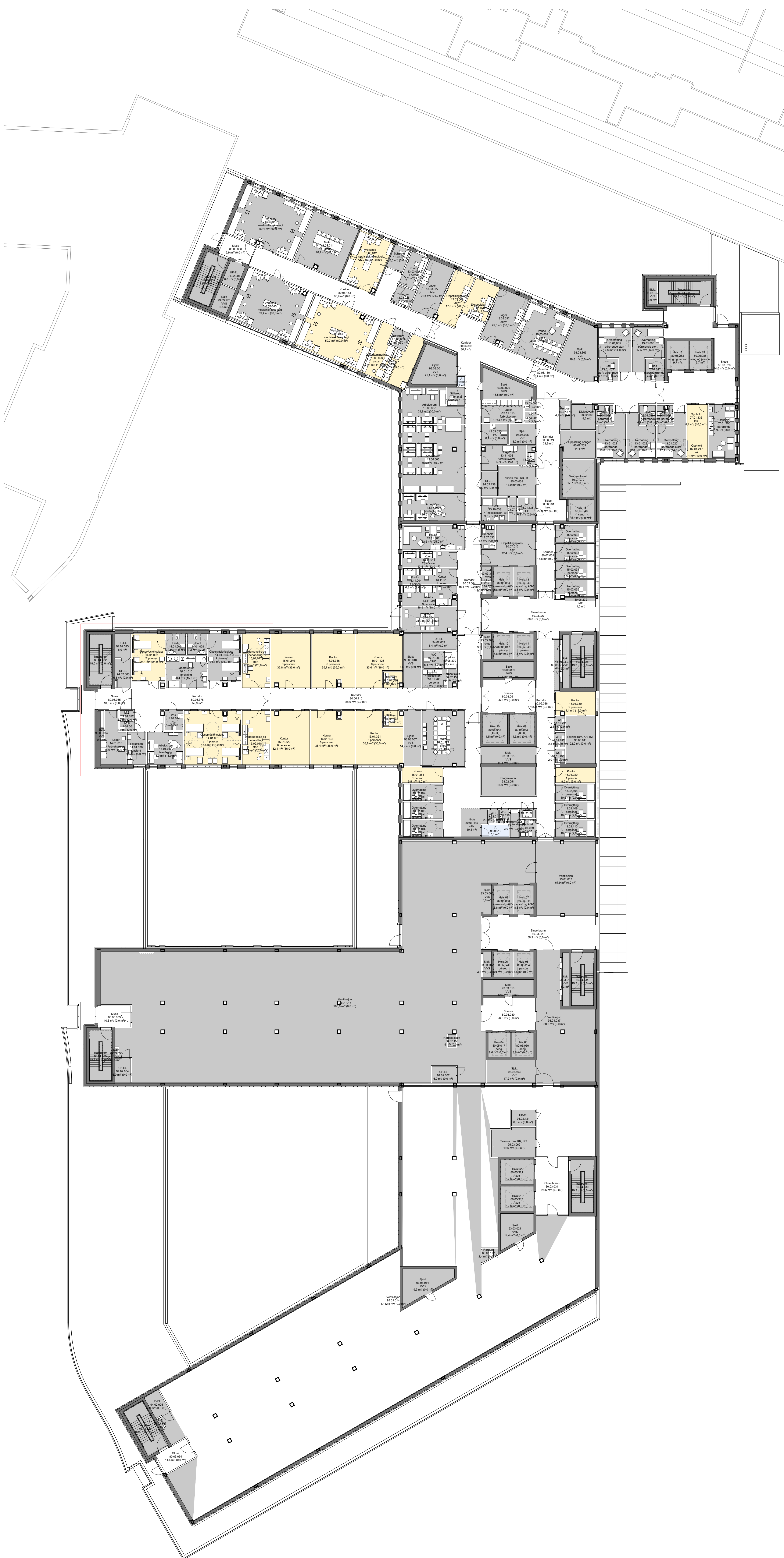
- Pasienter
- Akuttvogn
- Avfall
- AGV
- Kjøkken
- Lager forbruksvarer
- Lager utstyr
- Lager rent
- Lager vasker
- Legemidler
- Medisin
- Personale
- Renhold
- Senge
- Tøy - flyt
- Urent - flyt
- Varer - flyt



Oversiktstegning medvirkningsmate F2

- Konstruksjoner og rom som er endelig plassert og ikke kan flyttes.
- Rom som endelig er plassert. Endringer eller omdisponeringer kan vurderes men får konsekvenser for prosjektet.
- Rom som er plassert men kan flyttes uten store konsekvenser.





Oversikts tegning medvirkningsmøte F2

- Konstruksjoner og rom som er endelig plassert og ikke kan flyttes.
- Rom som endelig er plassert. Endringer eller omdisponeringer kan vurderes men får konsekvenser for prosjektet.
- Rom som er plassert men kan fylles uten store konsekvenser.



Oversikts-tegning medvirkningsmøte F2

- Konstruksjoner og rom som er endelig plassert og ikke kan flyttes.
- Rom som endelig er plassert. Endringer eller omdisponeringer kan vurderes men får konsekvenser for prosjektet.
- Rom som er plassert men kan fylles uten store konsekvenser.



Oversiktstegning medvirkningsmøte F2

- Konstruksjoner og rom som er endelig plassert og ikke kan flyttes.
- Rom som endelig er plassert. Endringer eller omdisponeringer kan vurderes men får konsekvenser for prosjektet.
- Rom som er plassert men kan flyttes uten store konsekvenser.



Oversikts-tegning medvirkningsmøte F2

- Konstruksjoner og rom som er endelig plassert og ikke kan flyttes.
- Rom som endelig er plassert. Endringer eller omdisponeringer kan vurderes men får konsekvenser for prosjektet.
- Rom som er plassert men kan fylles uten store konsekvenser.

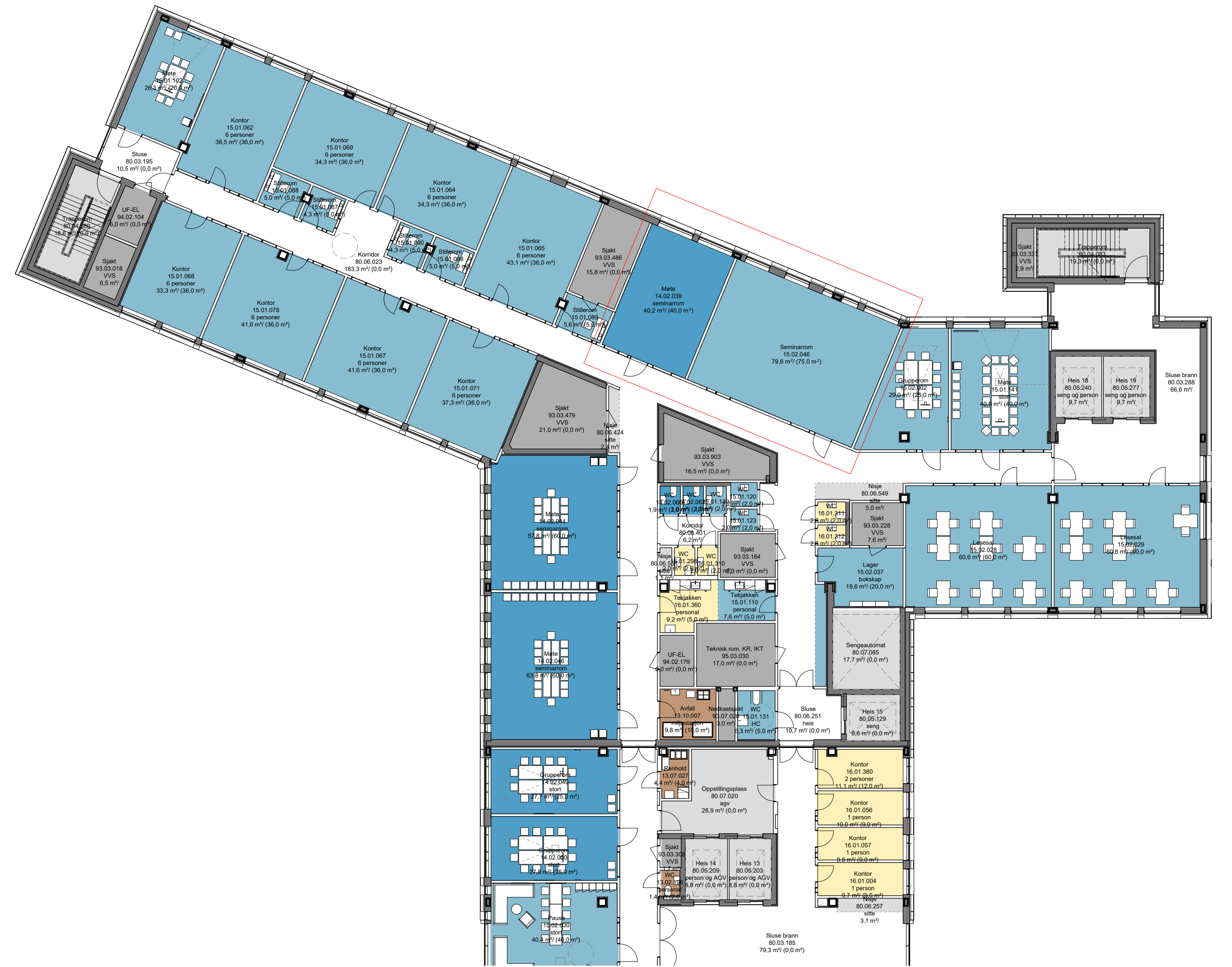
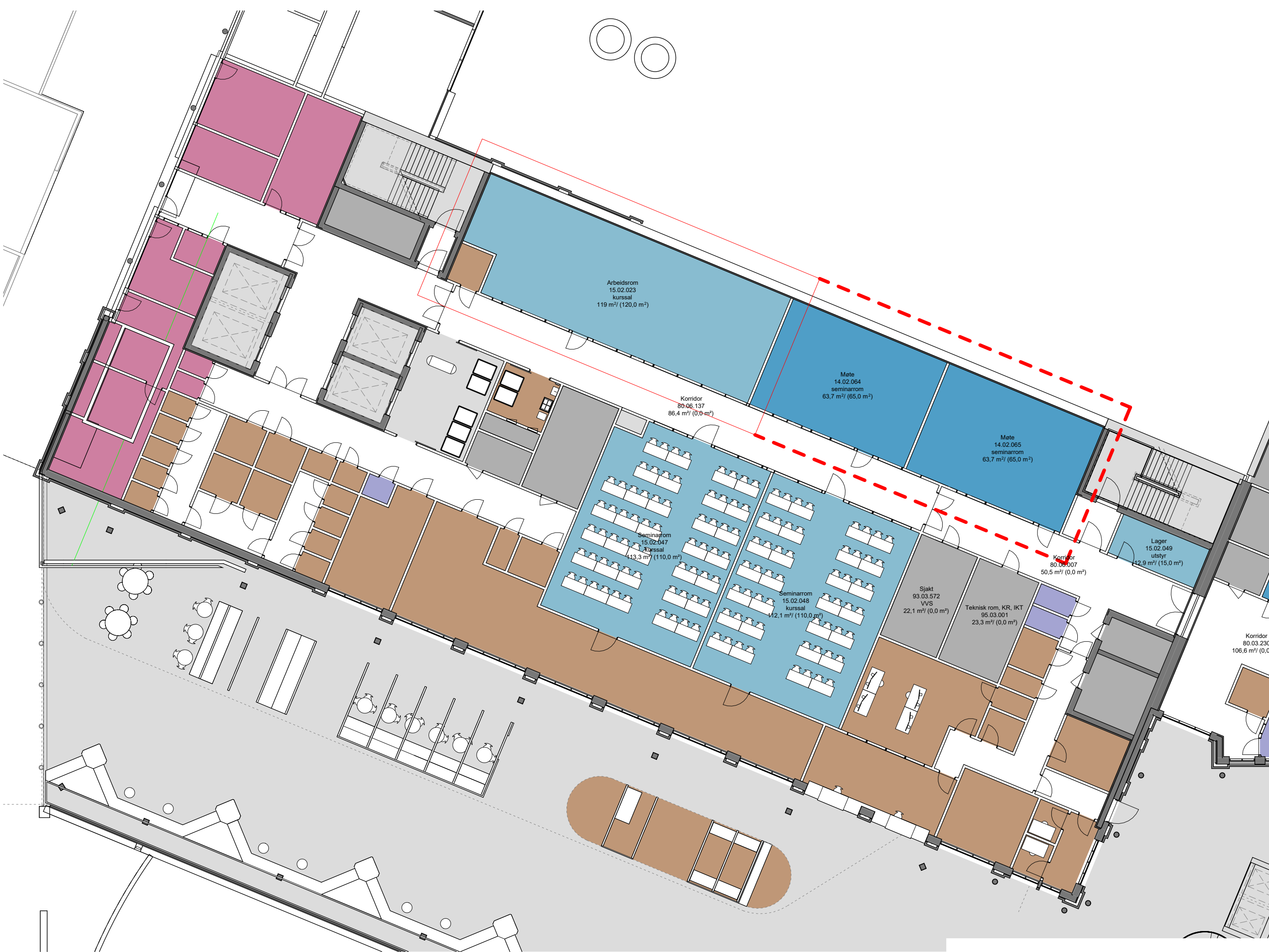
Bygg M og N, etasje 01
- Nåværende plassering av rom til orientering

Avklaring innplassering Radiologi kurssal
Hva er ønsket plassering?



Utsnitt M, etasje 01
- Skisse alternativ plassering for Arbeidsrom 15.02.023, kurssal, UiO
(Møte 14.02.064 og Møte 14.02.065, seminarrom, OUS skyves østover i bygg M som følge av dette.)

Utsnitt J1, etasje 11
- Skisse alternativ plassering for Møte 14.02.039, seminarrom, OUS og Seminarrom 15.02.046, UiO



- Hovedfunksjon**
- Barn og ungdom
 - Ikke-medisinsk service
 - Kommunikasjonsarealer
 - Medisinsk service
 - UiO, forskning og undervisning
 - OUS, forskning og undervisning
 - Tekniske arealer VVS
 - Tekniske arealer EI
 - Tekniske arealer IKT

- Hovedfunksjon**
- Ikke-medisinsk service
 - Kontorarbeidsplasser og møterom
 - Kommunikasjonsarealer
 - Midlertidig
 - UiO, forskning og undervisning
 - OUS, forskning og undervisning
 - Tekniske arealer VVS
 - Tekniske arealer EI
 - Tekniske arealer IKT