

NYE AKER

MEDVIRKNING FUNKSJONSPROSJEKT - MØTE 2

O - STERILSENTRAL



Spørsmål til utvalgte rom med manuelle prosesser

Gjennomgang av inventar og utstyr

Medvirkningsmøte 2

Romnr. - Romnavn

13.04.008 - Rengjøring, sortering

13.04.011 - Sluse, intern

13.04.012 - Pakkerom

13.04.024 - Sluse

13.04.030 - Utpakking (engangsutstyr)

13.04.035 - Mottak låneutstyr

13.04.039 - Pakkerom, lab blåserom

13.04.043 - Lager, vognpakking

13.04.036 - Sluse intern (desinfeksjon endoskop)

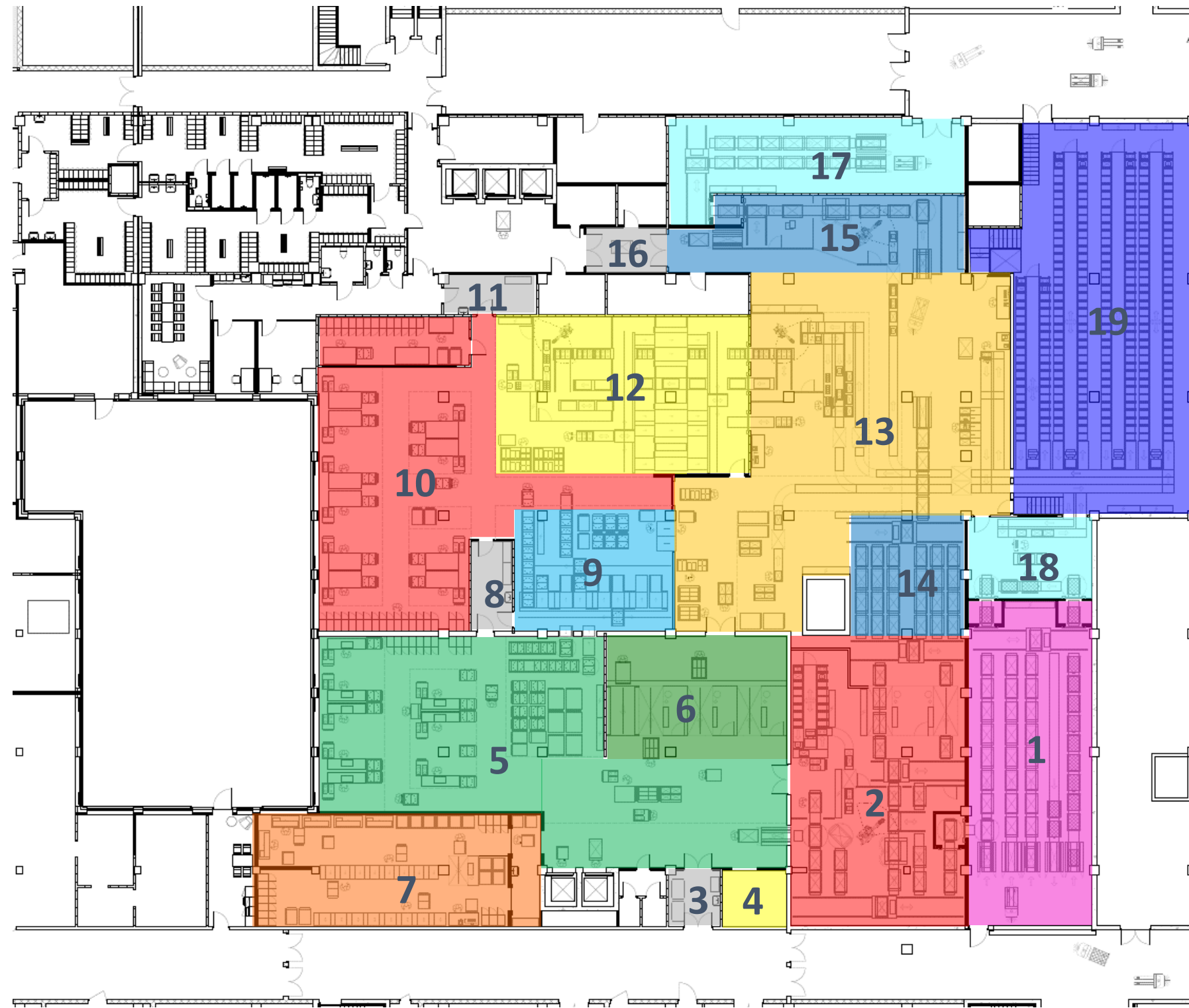
13.04.037 - Desinfeksjon, endoskop uren

13.04.038 - Desinfeksjon, endoskop ren

PLANLØSNING

Hovedområder sterilsentral

(Utvalte områder med uthevet skrift)



1. AGV-leveranser og oppstillingsplass for transportvogner eksternt fra Radium -og Nye Rikshospitalet. AGV-vogner med engangsartikler til utpakking
2. Tømming av transportvogner. Vognvask og oppstillingsplass for urene instrumenter i containere og kasser
3. **Sluse til/fra kulvert**
4. **Rom for låneutstyr**
5. **Rengjøring og sortering**
6. **Kabinettvaskemaskiner for containere og kasser**
7. **Endoskopvask**
8. **Personalsluse**
9. Dekontaminering av instrumenter
10. **Pakkeområde**
11. Personalsluse
12. Område for autoklaving
13. **Sterilt pakkeområde for innlagring**
14. Oppstillingsplass for rene transportvogner
15. Pakking av transportvogner med sterile varer
16. Sluse for transportvogner til Operasjon, plan 2
17. Oppstillingsplass for transportvogner til Radium- og Nye Rikshospitalet, henting med AGV
18. **Utpakking av engangsartikler**
19. Automatisert sterilt lager

Spørsmål til område for RENGJØRING OG SORTERING (Rom 13.04.008)

Vaskebord (4):

1) Er arbeidsplassene utformet iht. ønsket arbeidsrutine og flyt (se også side 5)?

2) Beskriv vaskebordene med størrelse på kum og sidefelt for best mulig arbeidsflyt.

Kabinettvaskemaskiner (3)

3) Krav til tørrhet på utstyr som har vært vasket i kabinettvaskemaskin?

Område for oppstilling av vaskestativer og interne vogner (6):

4) Er avsatt areal fornuftig dimensjonert for oppstilling av tomme stativ og vogner?

Rom for låneutstyr (9):

5) Beskriv rommets funksjon og flyt! Hvordan bør dette rommet innredes og hva slags type innredning er det behov for? Benker, skap, hyller, annen oppbevaring? Arbeidsstasjon med pc?

Sluse fra kulvert for personale (10):

6) Er det en påkleddingsprosedyre for dette rommet? Er det behov for oppbevaring av beskyttelsesutstyr? Skap, knagger etc?

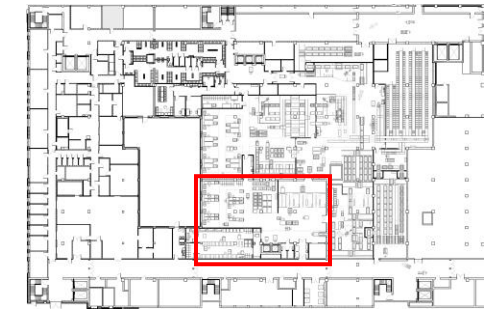
Generelt:

7) Beskriv arbeidsflyt for utstyr brukt i forbindelse med robotkirurgi. Vil utstyret fraktes i egne transportkasser og som vil kreve egne innsatser i kabinettvaskemaskinen? Vil det være aktuelt med dedikerte vaskebord?

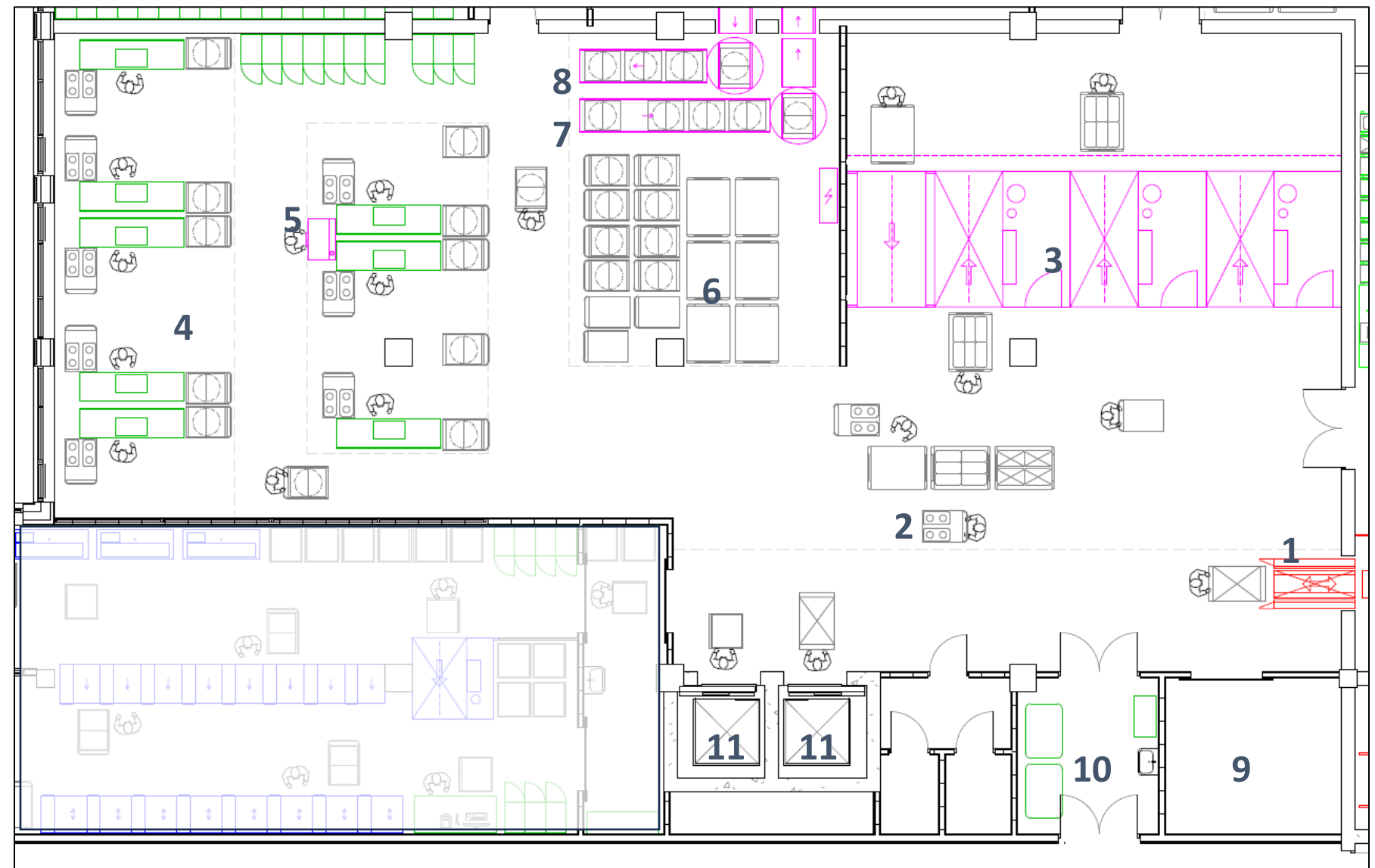
8) Skal det være håndvask i dette arealet og hvor bør de plasseres?

9) Det er tegnet inn skap langs vegg mot nord. Er det noen spesielle behov mhp oppbevaring? F.eks. skuffer, skap og benker. Stort utstyr? Annet?

10) Behov for skjermer på vegg?



Tegningsutsnitt



1. Manuell stasjon for innlevering og tømning av transportvogner fra operasjonsavdeling på Nye Aker
2. Område for pakking av vaskestativer
3. Kabinettvaskemaskiner, 3 stk.
4. Vaskebord
5. Ultralydbad
6. Område for oppstilling av vaskestativ og interne vogner
7. Innlevering av vaskestativ med urene instrumenter til dekontaminering
8. Utlevering av tomme vaskestativ
9. Rom for låneutstyr
10. Sluse fra kulvert for personale
11. Heis fra operasjonsavdeling og poliklinikk

RENGJØRING OG SORTERING (forts.)

Vaskebord

Mål for innredningskonsept:

- Brede vaskebord med bred vask og god plass på begge sider av vasken
- Godt arbeidsmiljø med god rekkevidde, mest mulig avstand mellom bordene og plassering langs fasade.
- Mulighet for å plassere vogner med vaskestativer og containere/kasser slik at tunge løft kan unngås

Layoutforslag:

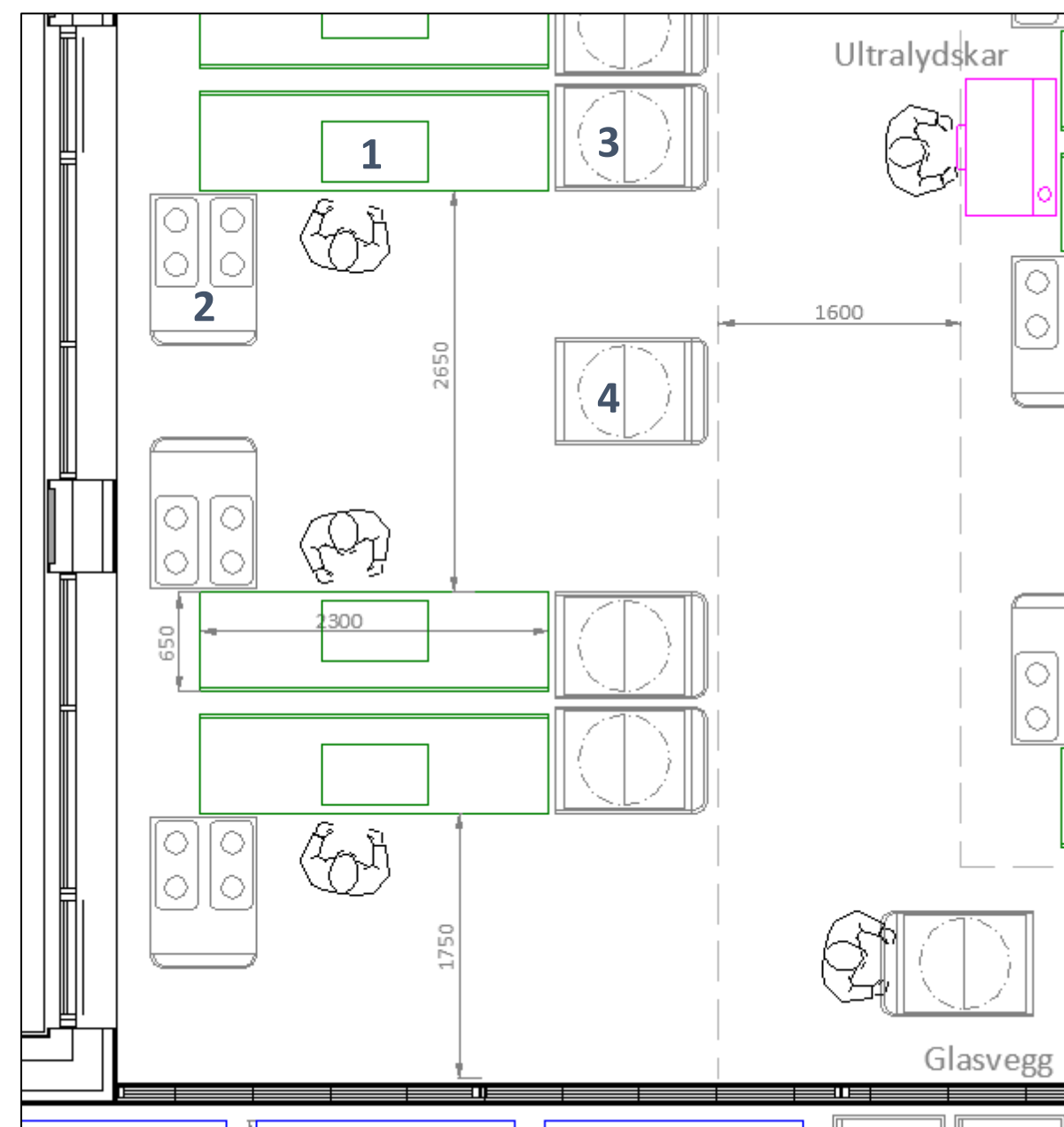
1. Vaskebord 2,3x0,65 m, høydejusterbar ~0,7-1,2 m
2. Intern høydejusterbar vogn for henting av containere og kasser med urene instrumenter. Lokk kan tas av og plasseres på vognen. Instrumentnett kan dras direkte fra container til bord for å redusere løft
3. Intern høydejusterbar vogn for vaskestativer. Vaskenett kan dras direkte fra bord til hylle på stativ for å redusere løft
4. Ekstra vogn med vaskestativer for deling mellom to bord



Mock-up

Eksempel fra København hvor en rekke ulike oppsett ble testet og vurdert i en mock-up oppstilling

Vaske- og pakkebord. etc. av tre
Ekte containere, vaskestativer, kasser, autoklavkurver, etc.



Spørsmål til område for RENGJØRING OG SORTERING ved kabinettvaskemaskinene

Område for manuell pakking av vaskestativ (1):

1) Er det behov for generell innredning i dette området? Skap, hyller, benker et c.

Tømming av containere og lokk fra vaskestativer til hyllevogner (4) :

2) Er det behov for generell innredning i dette området? Skap, hyller, benker et c.

Tømming av kasser og transportplater fra vaskestativ til innlagring i automatisert lager (5):

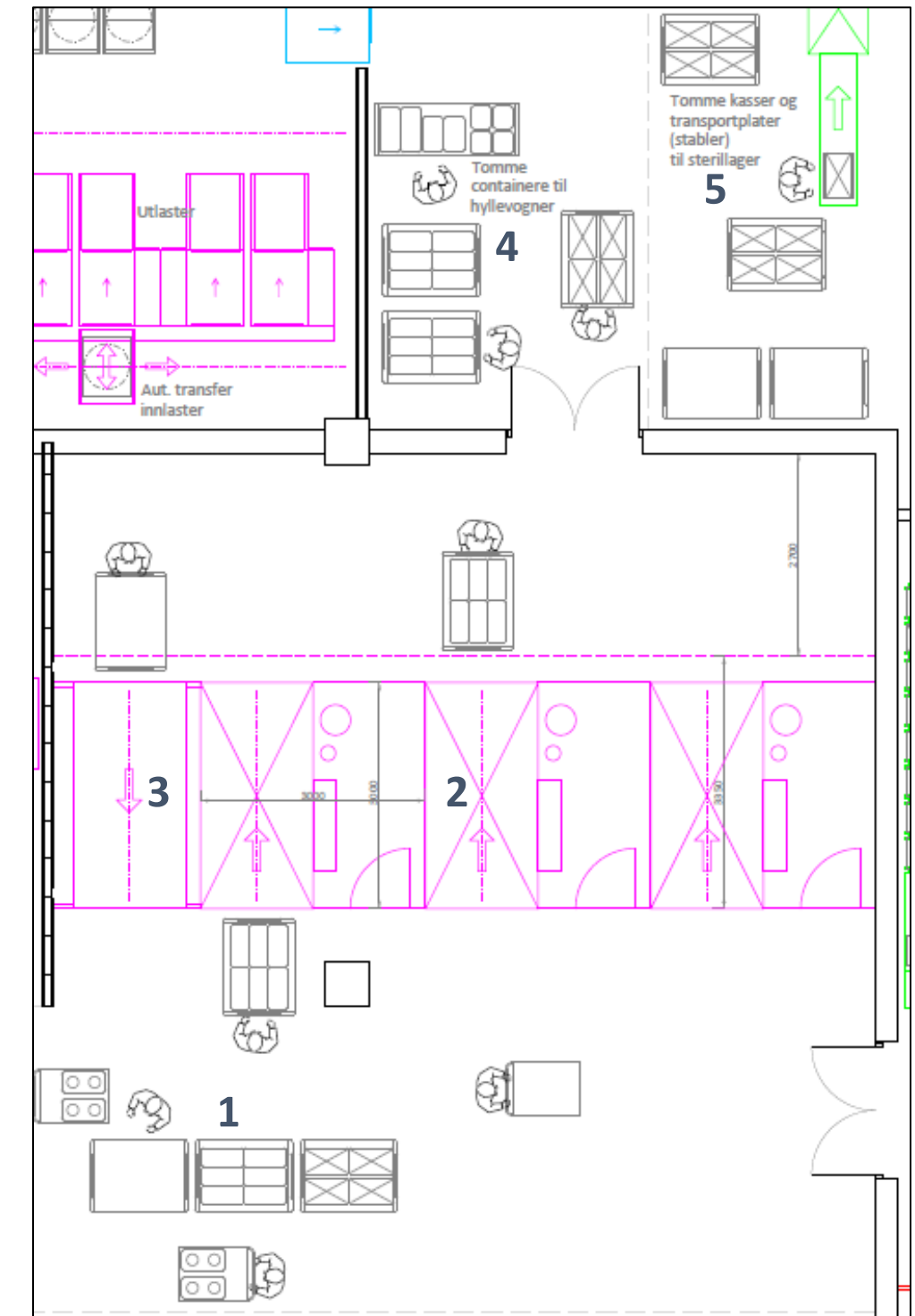
3) Er det behov for generell innredning i dette området? Skap, hyller, benker et c.



Eksempel på
kabinettvaskemaskiner på rekke

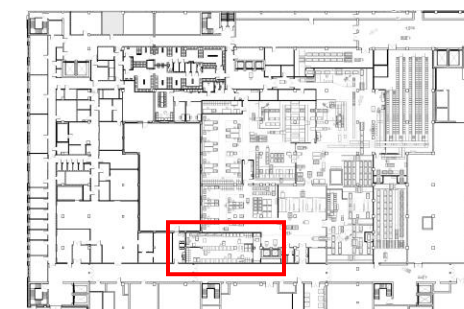


Eksempel på vaskestativ



ENDOSKOPVASK

Spørsmål vedr. inventar og utstyr



Tegningsutsnitt

Forrom til endoskopvask (2):

1) Hva slags innredning er det behov for?

2) Påkledningsrutine for dette rommet?

Urent område med vaskebord (3):

3) Er arbeidsplassene utformet iht. ønsket arbeidsrutine og flyt?

4) Øvrig innredning i rommet?

Tørkeskap (6):

5) Det legges til grunn oppbevaring av liggende skop i tørkeskap.

Plass for registrering, pakking i transportvogner, etc. (7):

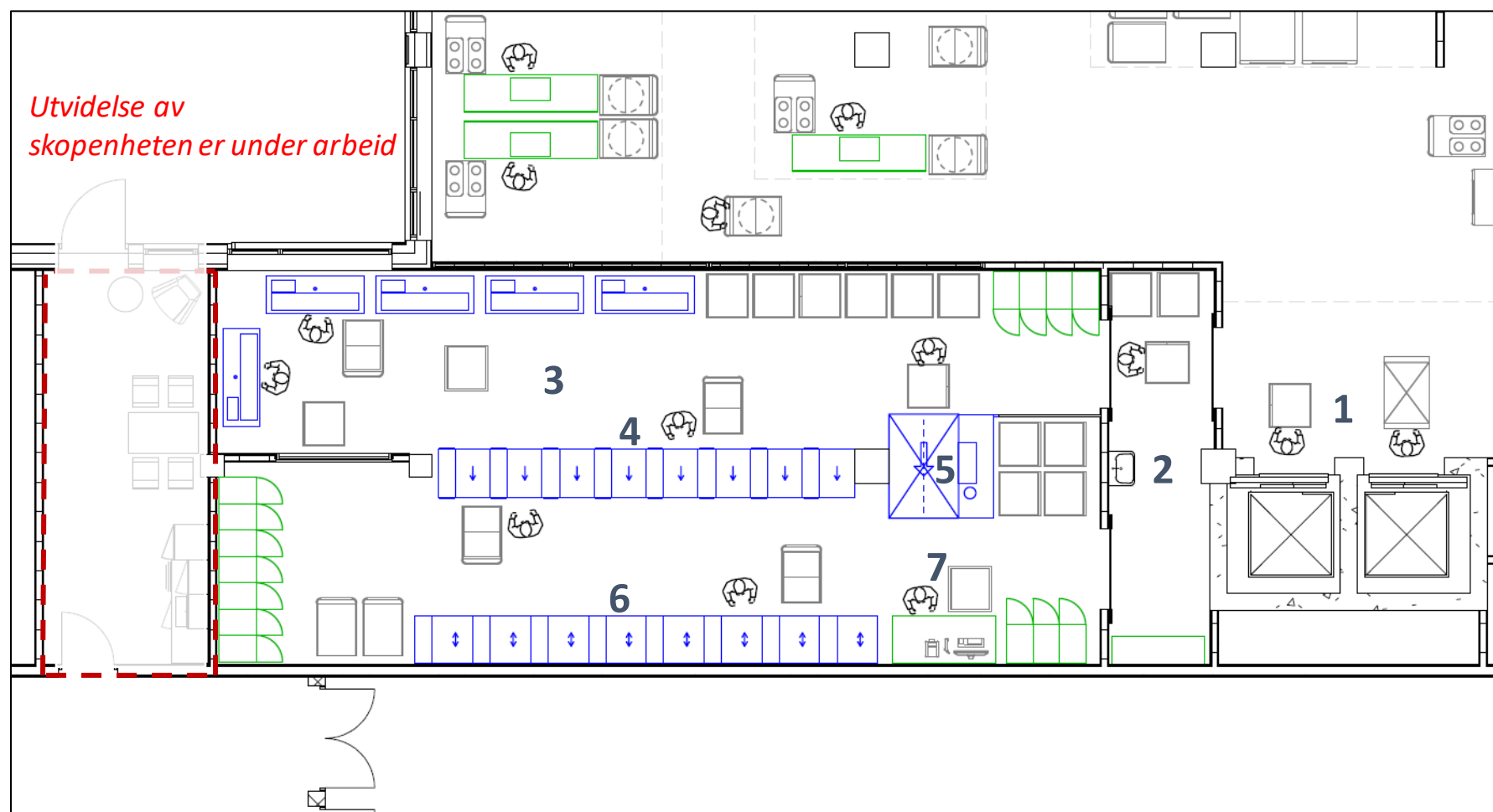
6) Er innredning av arbeidsstasjonen i tråd med forventet flyt? Hev-senk arbeidsbord m pc, skjerm og skanner etc.

7) Er det behov for hyller, skuffer, skap?

Generelt:

8) Hvor skal det være håndvask?

9) Skjermer på vegg?



1. Urene endoskop i transportvogner manuelt fra operasjonsavdeling og poliklinikk via heis til rengjøring og desinfeksjon
2. Forrom til endoskopvask
3. Urent område med vaskebord
4. Endoskopvaskemaskin for desinfeksjon/dekontaminering
5. Vaskemaskin for transportvogner
6. Tørkeskap.
7. Plass for registrering, pakking i transportvogner, etc.

Spørsmål til PAKKEROM

Pakkerom 13.04.12

Pakkerom, lab, blåserom 13.04.039

Sluse 13.04.011

Område for oppstilling av hyllevogner med tomme, rene containere og lokk (1):

1) Er avsatt areal fornuftig dimensjonert for oppstilling av hyllevogner?

2) Er det behov for annen type innredning?

Pakkebord, 10 stk (2):

3) Er arbeidsplassene utformet iht. ønsket arbeidsrutine og flyt (se også side 9 og 10)?

Pakkerom, lab. blåserom (3):

4) Utstyr i dette rommet: Hva slags type oppbevaring? Hyller, skap, skuffer?

5) Blåseskap og plassering?

6) Spesielle krav til rommet?

Intern sluse (6)

6) Hva slags omkleddingsprosedyre er det her? Oppbevaring av tøy (rent-urent), step-over, annen innredning?

Generelt:

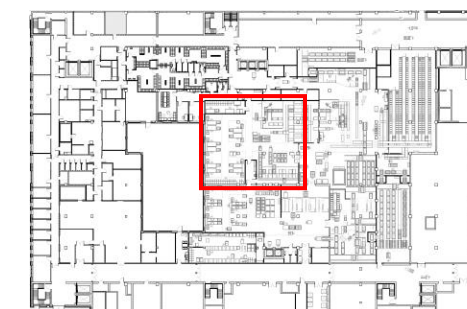
7) Oppbevaring: type skap, skuffer, hyller, størrer, noe som krever ekstra st or plass eller spesialoppbevaring?

8) Behov for tørkeskap?

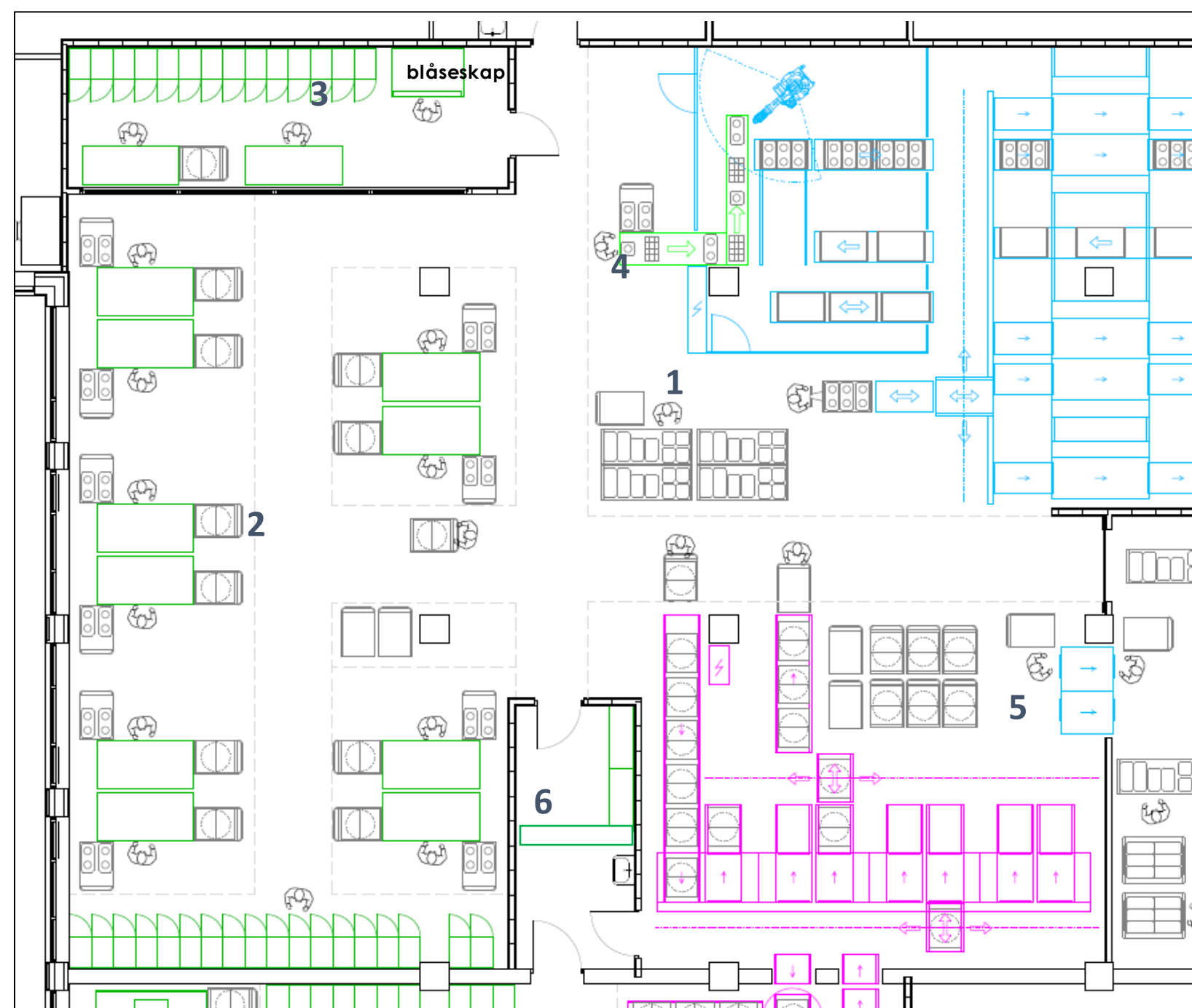
9) Håndvask kun i sluser? Sprit dispenser? Annet?

10) Skjermer på vegg?

1. Område for oppstilling av hyllevogner med tomme rene containere og lokk
2. Pakkebord, 10 stk.
3. Pakkerom, lab. Blåserom 13.04.039
4. Manuell innlevering av pakkede instrumentcontainere til autoklaving
5. Lavtemperatur autoklav, 2 stk. (gjennomstikk)
6. Intern sluse



Tegningsutsnitt



PAKKEROM

Pakkebord

Mål for innredningskonsept:

- Store pakkebord med god plass
- Godt arbeidsmiljø med god rekkevidde, mest mulig avstand mellom bordene og plassering langs fasade.
- Mulighet for å plassere vogner med vaskestativer og containere/autoklavkurver slik at tunge løft kan unngås

Layoutforslag:

1. Pakkebord 2x1 m, høydejusterbart ~0,7-1,2 m
2. Intern høydejusterbar vogn for henting av tomme containere og lokk og tomme autoklavkurver, og for levering av pakkede containere og autoklavkurver til autoklavering
3. Intern høydejusterbar vogn for vaskestativer. Vaskenett kan dras direkte fra stativ til bordet for å redusere løft

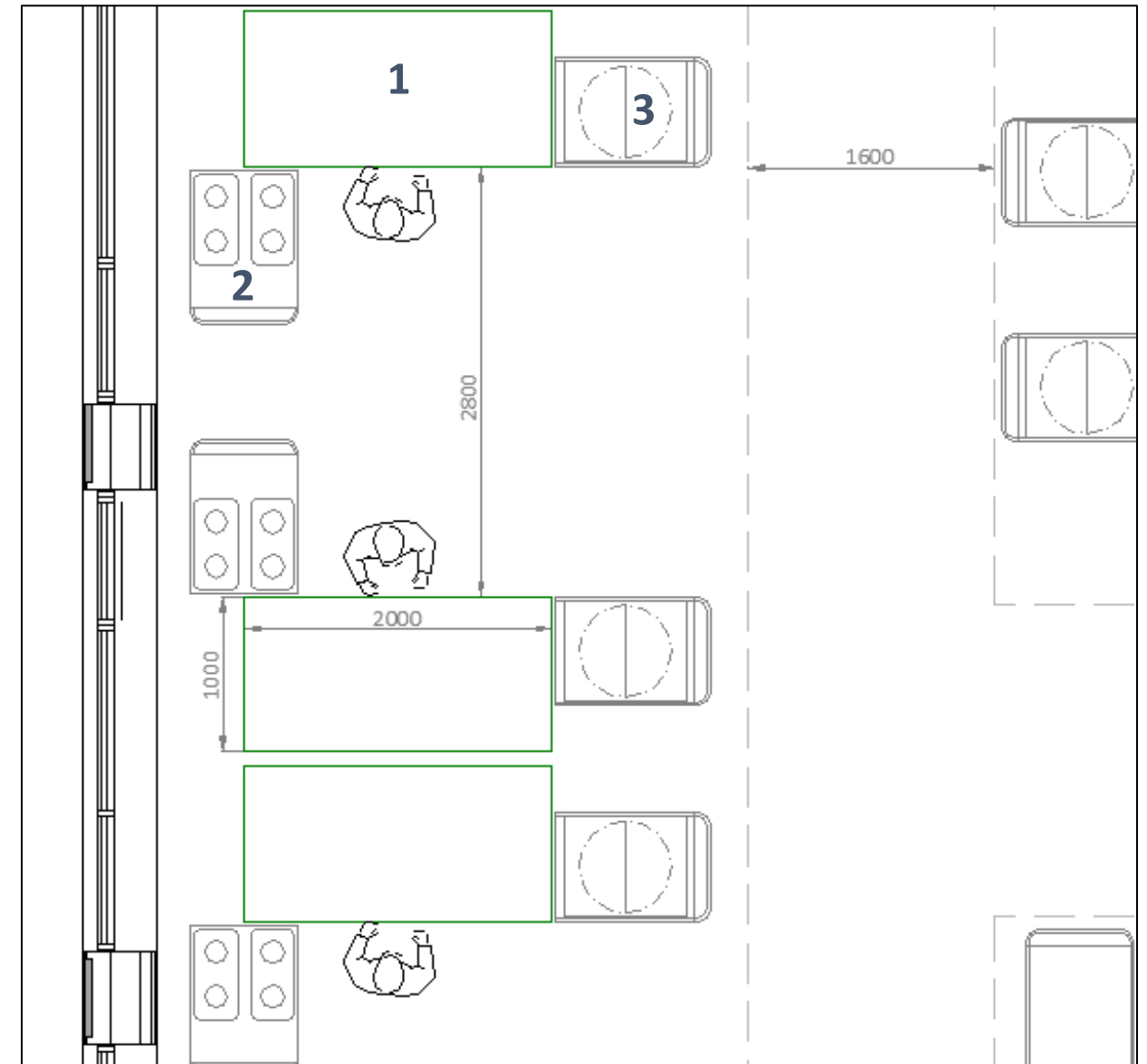


Mock-up

Eksempel fra København hvor en rekke ulike oppsett ble testet og vurdert i en mock-up oppstilling

Vaske- og pakkeborde, vogner, etc. av tre

Ekte containere, vaskestativer, kasser, autoklavkurver, etc.

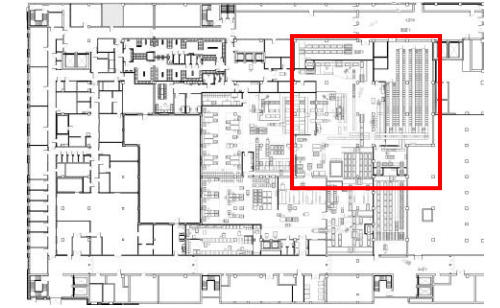


PAKKEROM

Utsnitt av 3D tegning



Spørsmål til område for STERILT LAGER OG VOGNPAKKING



Manuelle arbeidsstasjoner i lager vognpakking (10):

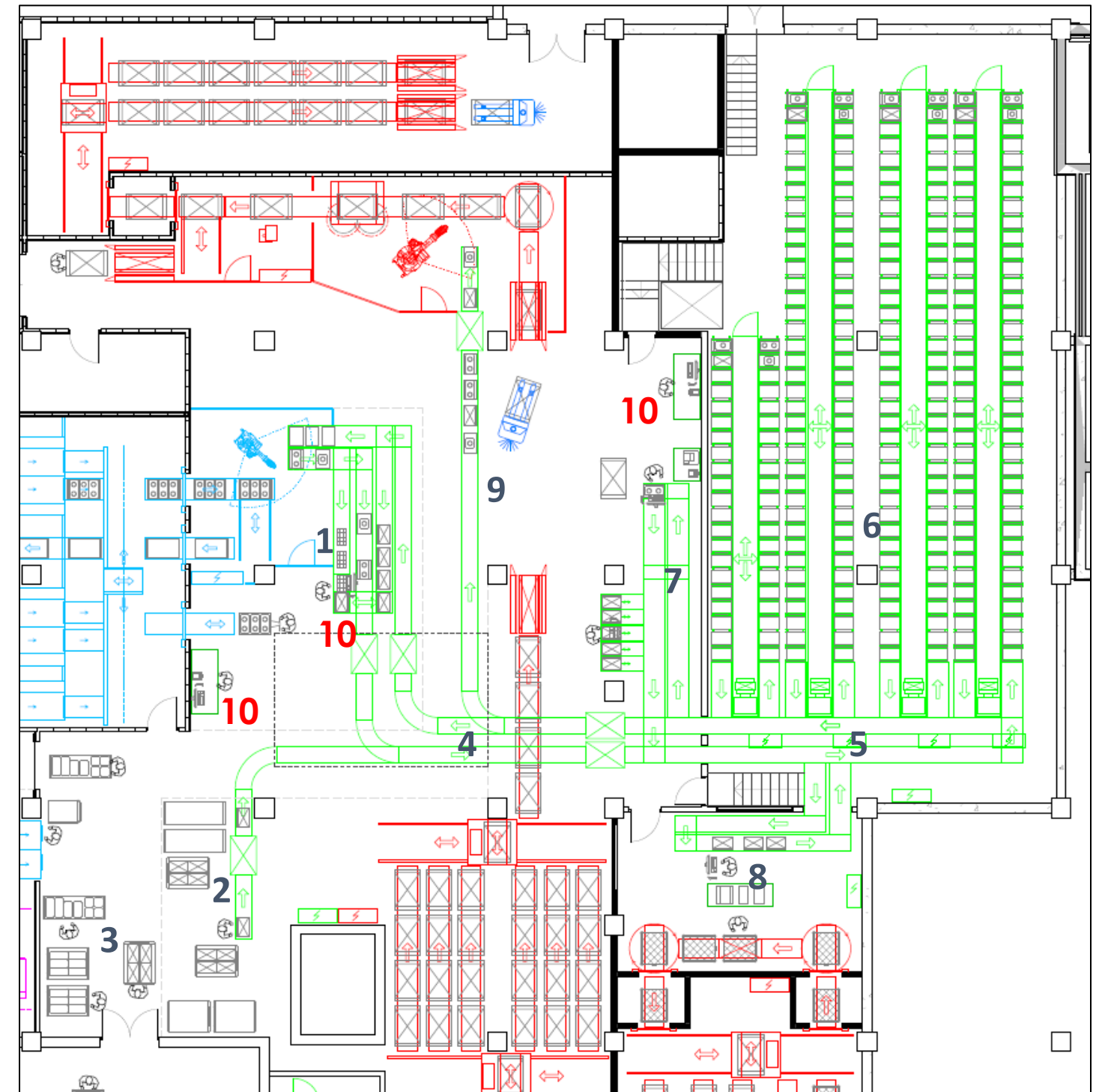
- 1) PC- skjermer, scannere?
- 2) Arbeidsbord, hev-senk (1,8 m)?
- 3) Oppbevaring i skuffer, skap, hyller eller annen innredning tilknyttet arbeidsstasjonene?

Generelt:

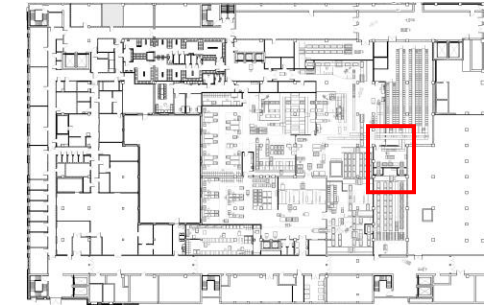
- 4) Skjermer på vegg i dette området?

1. Anlegg for innlagring av sterile instrumenter i containere og som enkeltpakkede
2. Manuell tømning af kabinettvaskestativer for transportkasser, lokk og transportplater til automatisk innlagring i automatisert sterilt lager
3. Tømning af containere og lokk fra vaskestativer til hyllevogner
4. Transportbaner i høyde 2,5 m for kasser, containere og transportplater til/fra lager
5. Transportanlegg i automatisert sterilt lager
6. Automatisert sterilt lager
7. Plukkanlegg for pakking av prosedyresettt og manuell stasjon for containere og kasser til/fra lager
8. Utpakking av engangsartikler
9. Transportbane i høyde 2,5 m for kasser og containere fra lager til automatisk pakking av transportvogner

Tegningsutsnitt



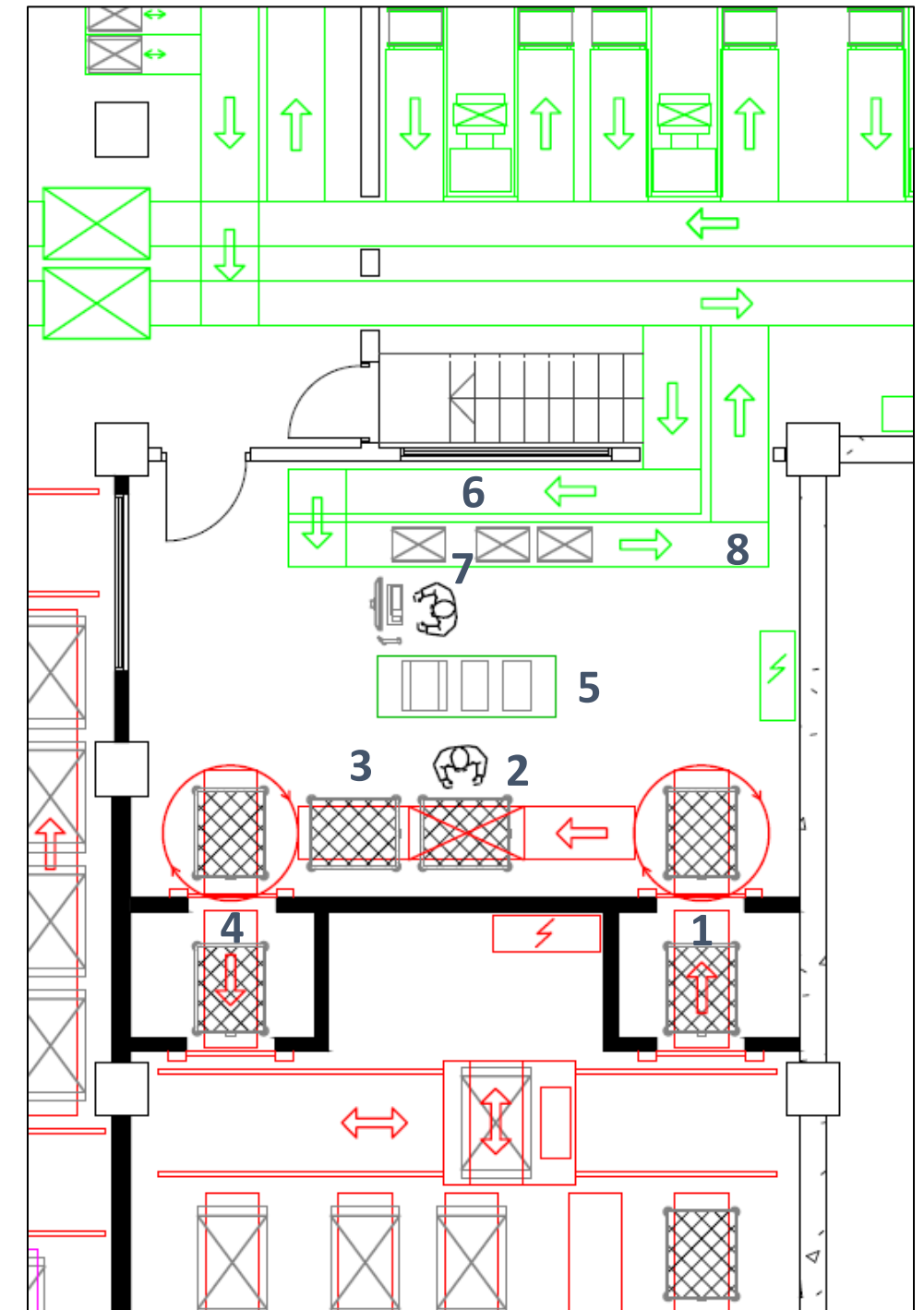
Spørsmål til rom for UTPAKKING AV ENGANGSGARTIKLER



Tegningsutsnitt

- 1) Er arbeidsstasjonene utformet iht. ønsket arbeidsrutine og flyt ?
- 2) Høydejusterbar benk? Størrelse?
- 3) Behov for oppbevaring? Hyller, skap, skuffer, annet?
- 4) Håndvask i dette rommet?
- 5) Skjermer på vegg?

1. Transportsluse for fylte AGV vogner med engangsartikler til utpakkingsrom fra oppstillingsbaner i mottak
2. Stasjon på uren side for manuell tømning av AGV vogner (høydejusterbar)
3. Tomme pappesker fylles i tom AGV vogn
4. Transportsluse for tomme AGV vogner eller AGV vogner med tomme pappesker fra utpakkingsrom til oppstillingsbaner i mottak
5. Bord for oppstilling og åpning av pappesker. Person på uren side åpner pappesker og tar bort tomme esker
6. Transportbane for oppstilling av tomme kasser fra automatisert lager inn til manuell stasjon i utpakking
7. Stasjon på ren side for manuell pakking av engangsartikler fra pappesker til kasser (høydejusterbar)
8. Transportbane for transport av fylte kasser med engangsartikler til automatisert lager



UTPAKKING AV ENGANSGARTIKLER

Utsnitt av 3D tegning

