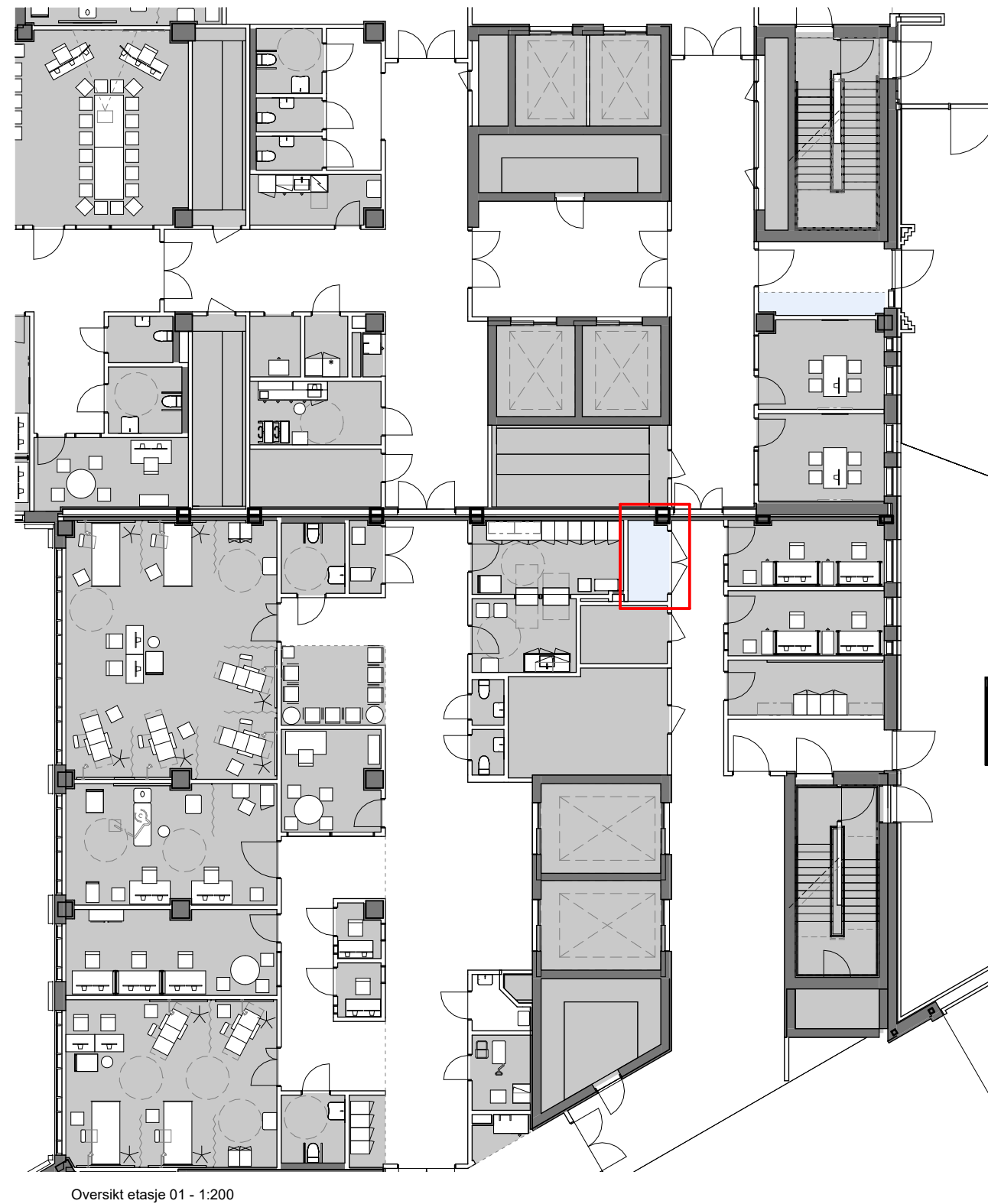
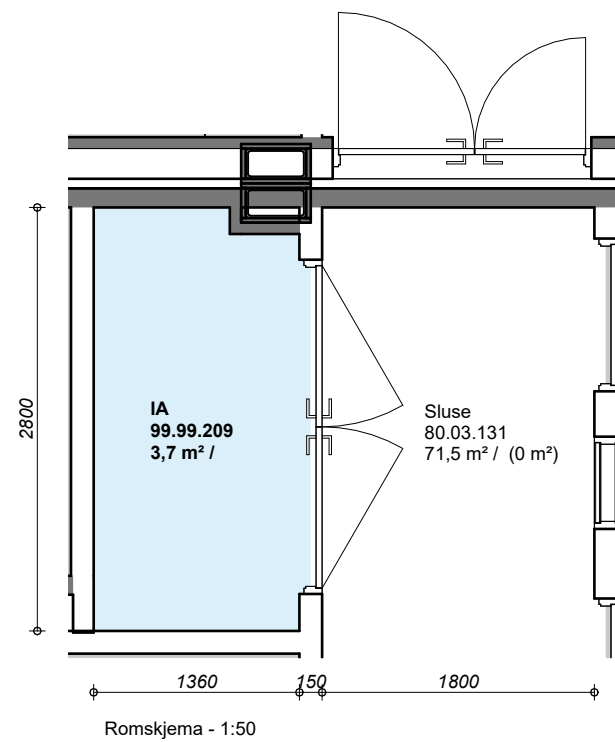
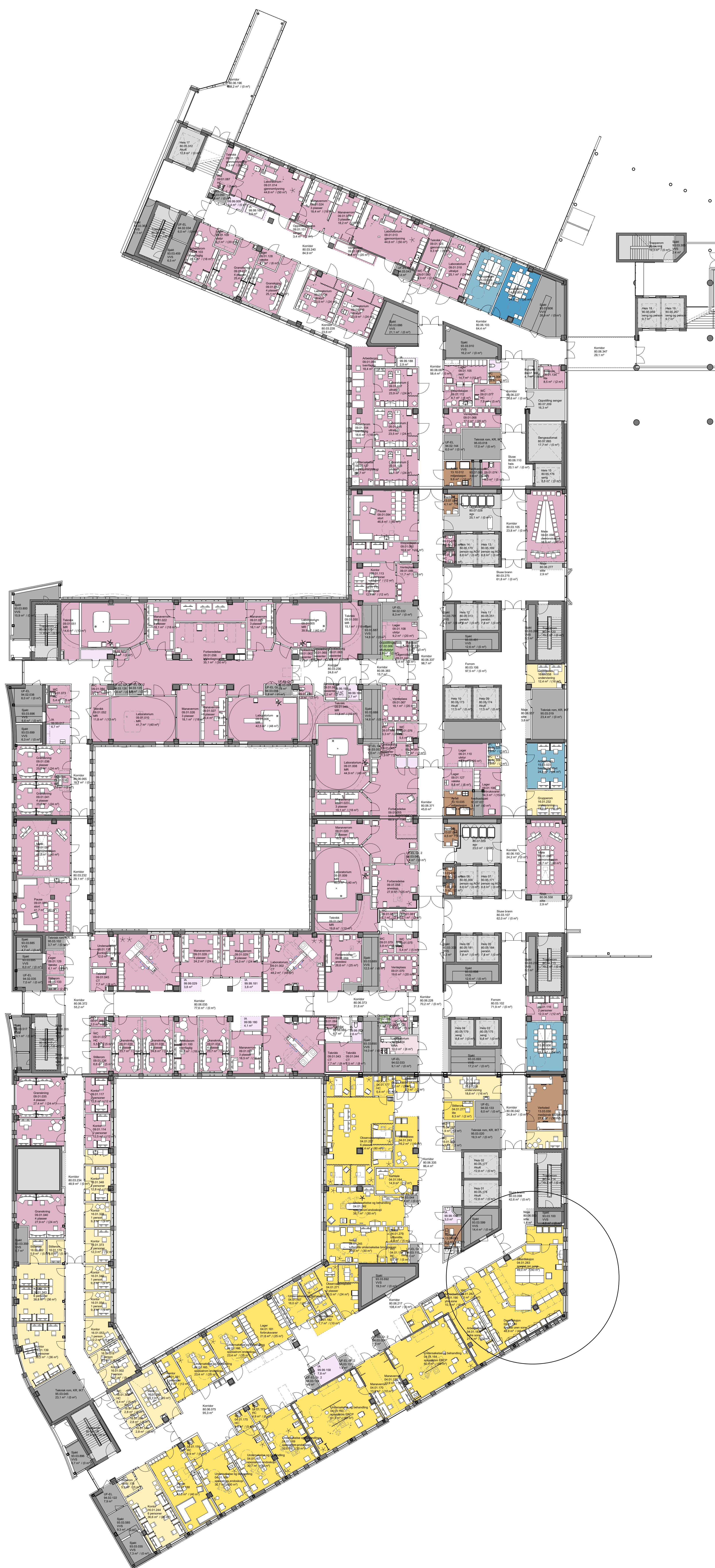


Dette er område J4, i plan 01, der vi mener at såpedoseanlegget kan innplasseres hensiktsmessig



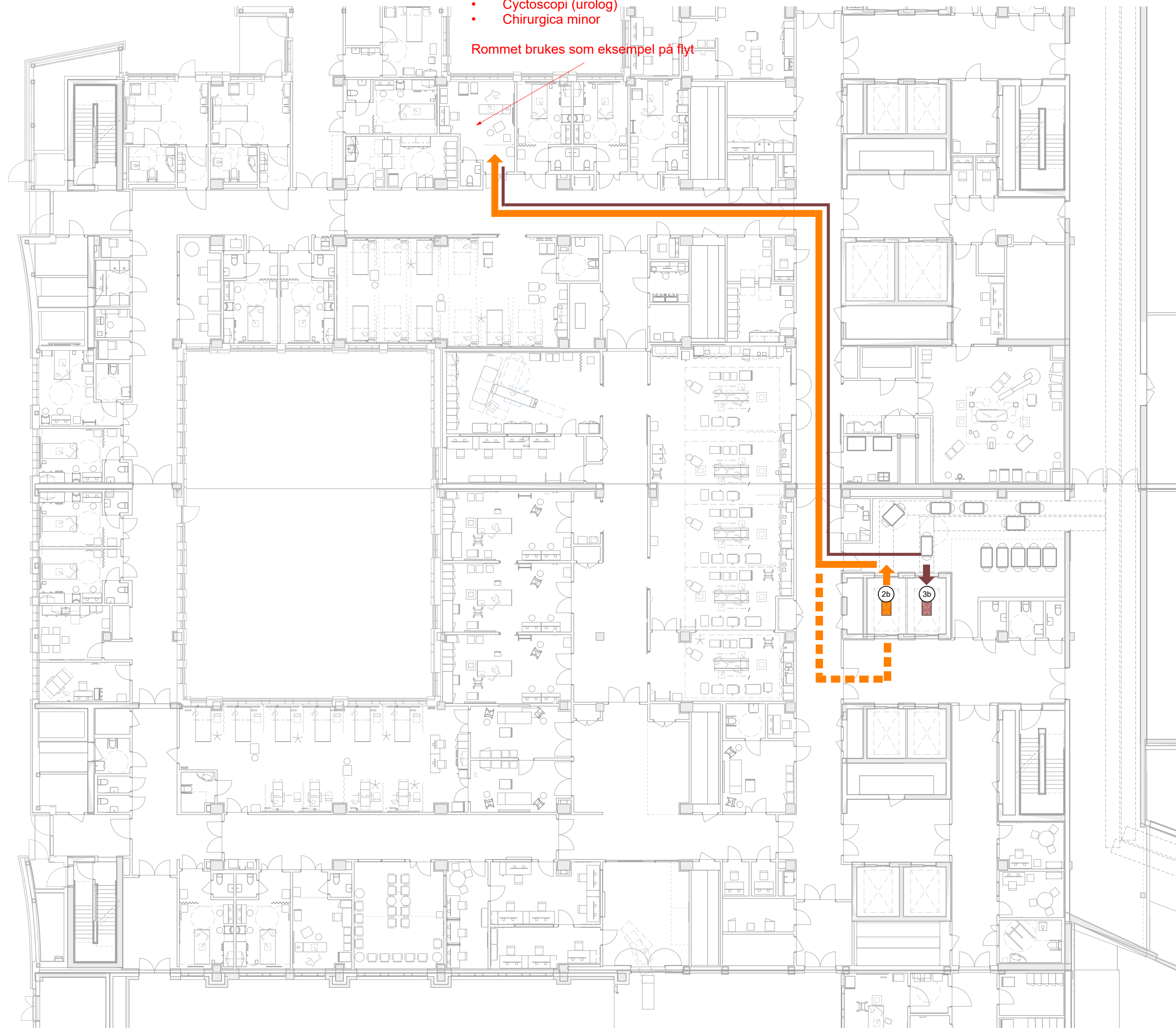


- Hovedfunksjon**
- Bildediagnostikk
 - Ikke-medisinsk service
 - Intensiv
 - Kontorarbeidsplasser og møterom
 - Kommunikasjonsarealer
 - Laboratoriemedisin
 - Poliklinikk og dagbehandling
 - Midlertidig
 - UiO, forskning og undervisning
 - OUS, forskning og undervisning
 - Tekniske arealer VVS
 - Tekniske arealer EI
 - Tekniske arealer IKT

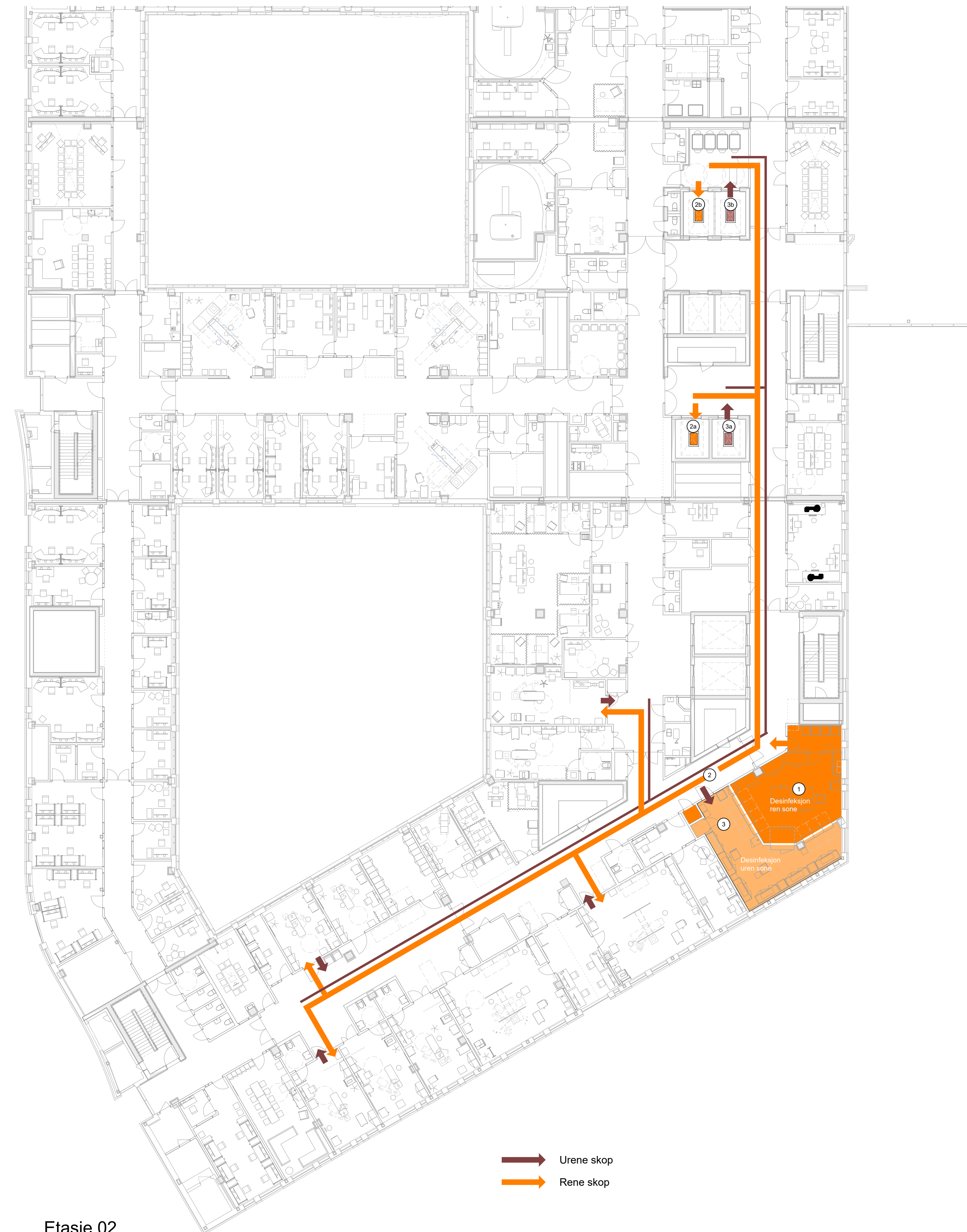
Skopflyt mellom etasje U1 og 02

- iht MVG
- Akutt endoskopi
- Anorectoscopi
- Cytoscopi (urolog)
- Chirurgica minor

Rommet brukes som eksempel på flyt



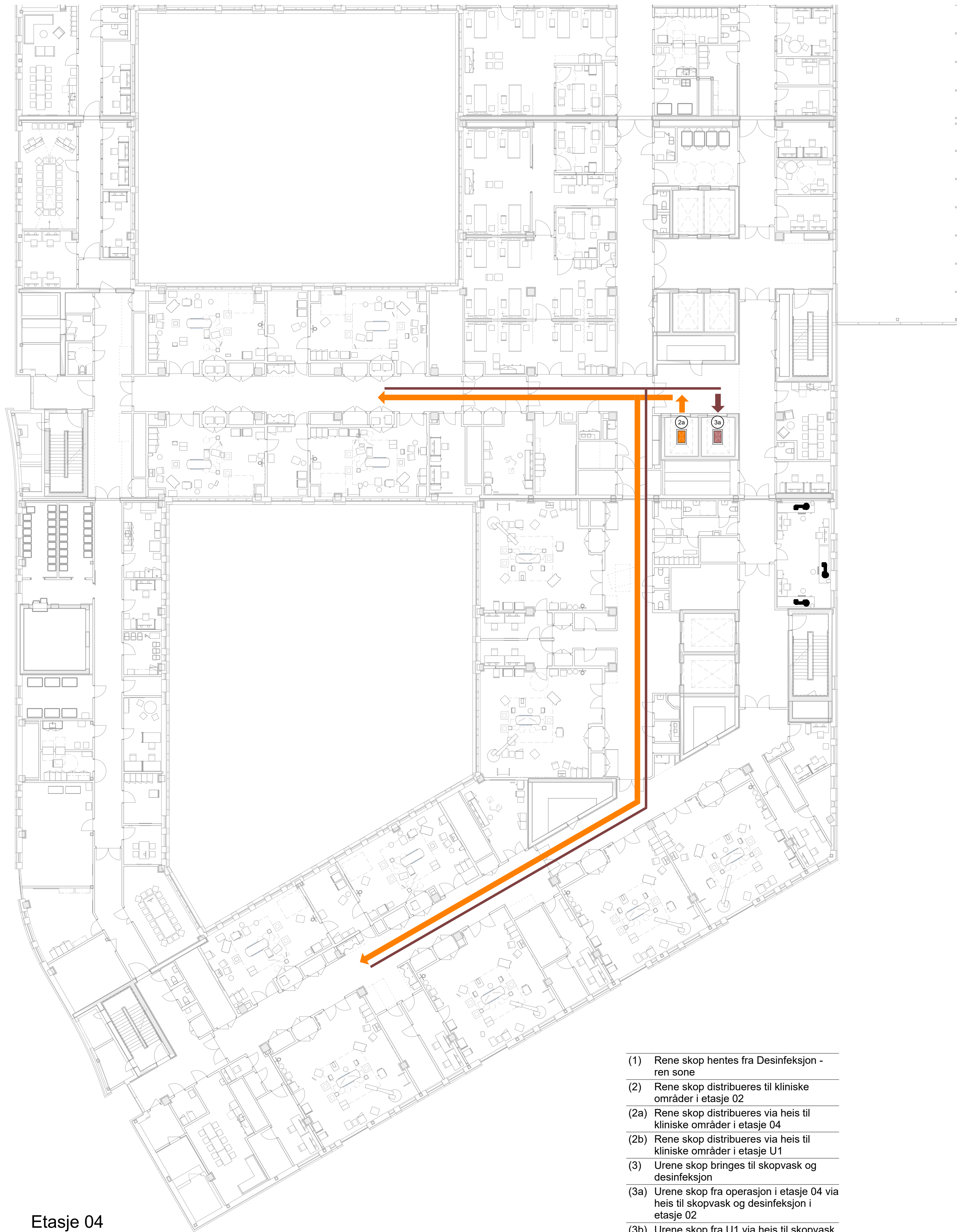
Etasje U1



Etasje 02

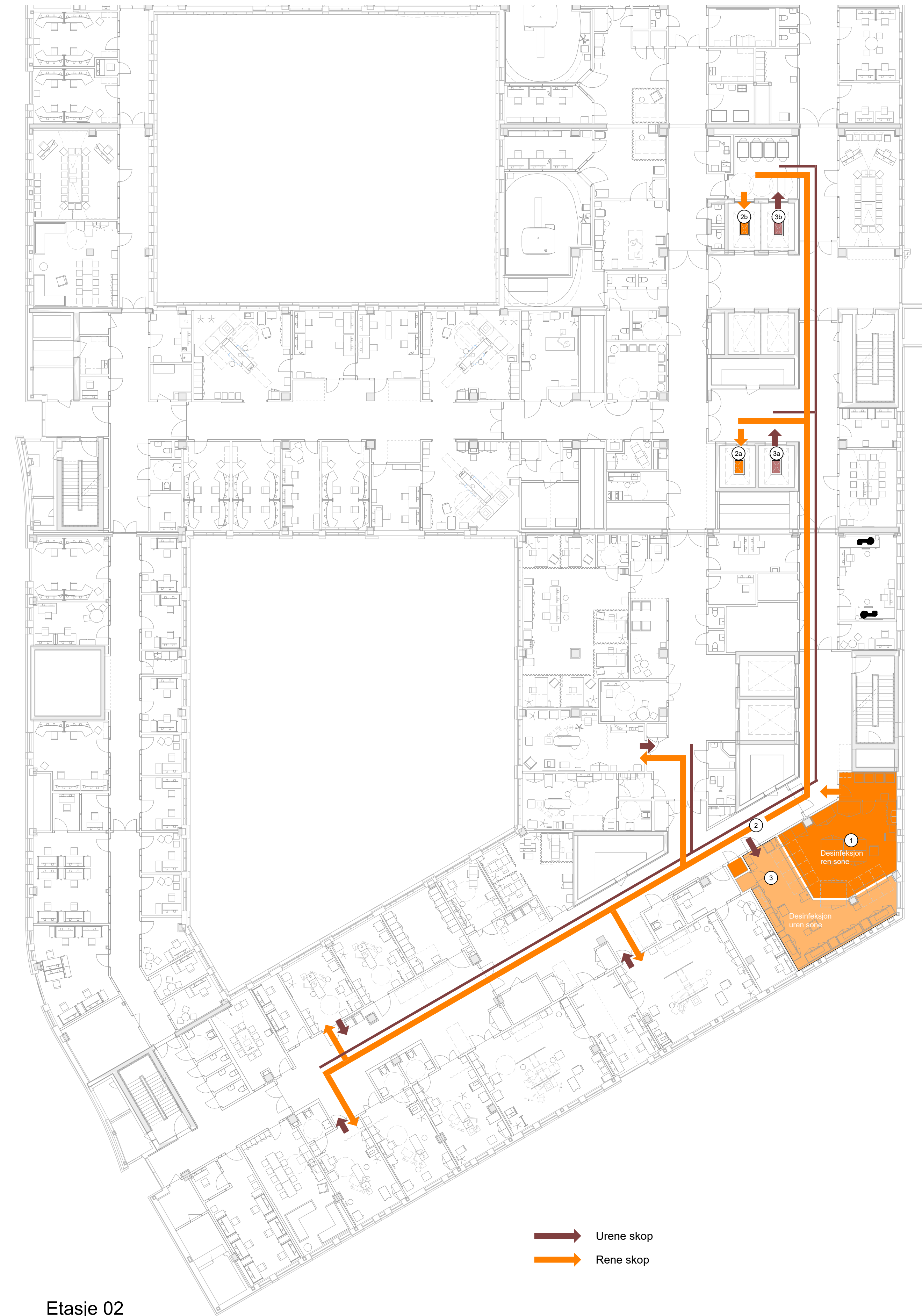
- (1) Rene skop hentes fra Desinfeksjon - ren sone
- (2) Rene skop distribueres til kliniske områder i etasje 02
- (2a) Rene skop distribueres via heis til kliniske områder i etasje 04
- (2b) Rene skop distribueres via heis til kliniske områder i etasje U1
- (3) Urene skop bringes til skopvask og desinfeksjon
- (3a) Urene skop fra operasjon i etasje 04 via heis til skopvask og desinfeksjon i etasje 02
- (3b) Urene skop fra U1 via heis til skopvask og desinfeksjon i etasje 02

- Urene skop
- Rene skop



Etasje 04

- (1) Rene skop hentes fra Desinfeksjon - ren sone
- (2) Rene skop distribueres til kliniske områder i etasje 02
- (2a) Rene skop distribueres via heis til kliniske områder i etasje 04
- (2b) Rene skop distribueres via heis til kliniske områder i etasje U1
- (3) Urene skop bringes til skopvask og desinfeksjon
- (3a) Urene skop fra operasjon i etasje 04 via heis til skopvask og desinfeksjon i etasje 02
- (3b) Urene skop fra U1 via heis til skopvask og desinfeksjon i etasje 02



Etasje 02

- Urene skop
- Rene skop