

MEDVIRKNING FORPROSJEKT NYE AKER SYKEHUS MEDVIRKNINGSMØTE D2



FORELØPIGE SKISSER

Medvirkning Forprosjekt // Aktivitet D
Mars 2022

Nye Aker

Situasjonsplan



FORELØPIGE SKISSER

Medvirkning Forprosjekt // Aktivitet D
Mars 2022

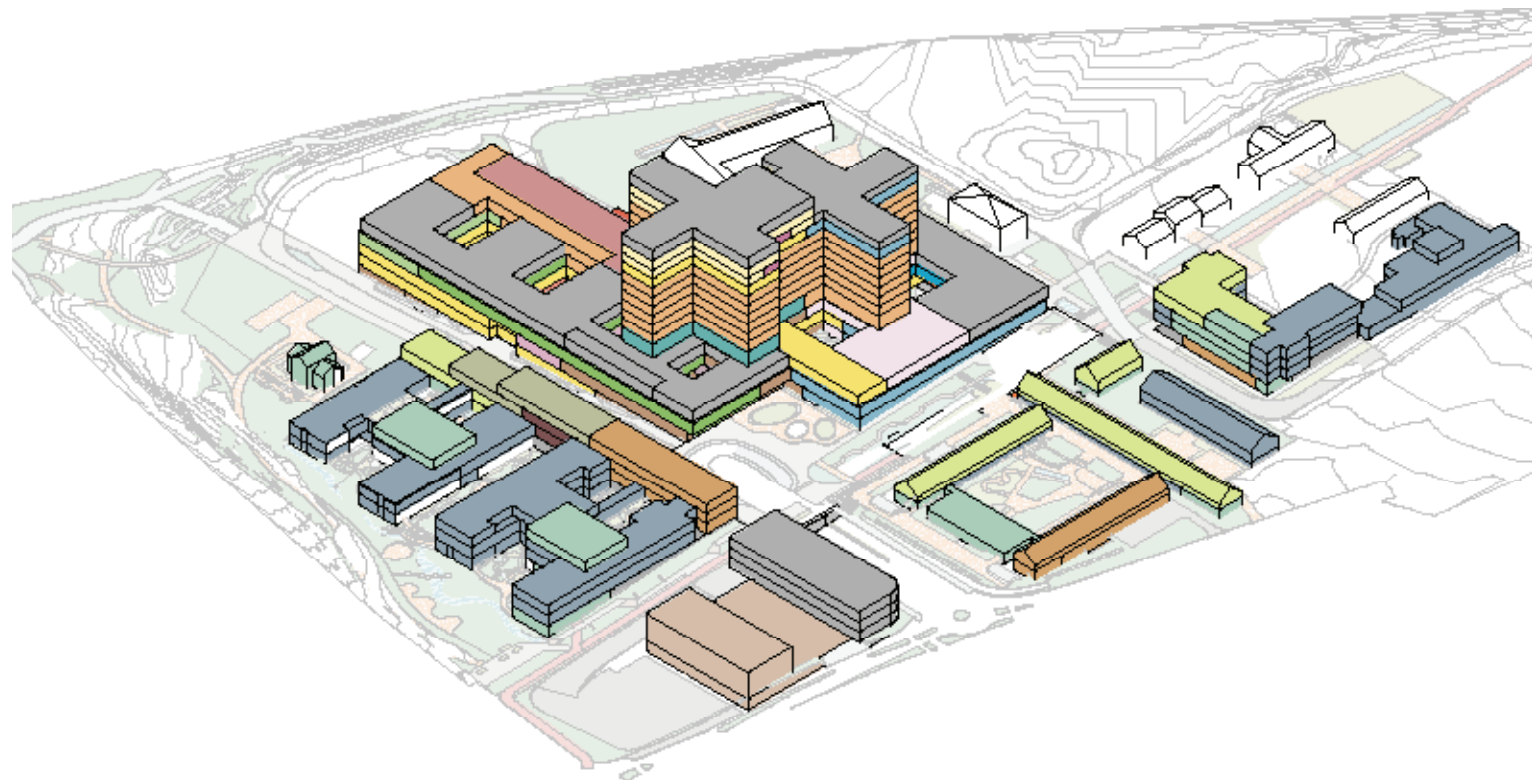
Nye Aker

Endringer fra hovedaktivitet D1

Plassering av funksjoner møte C4 / D1

Somatikkbygget:
Hovedgreper for volumer ligger fast, kun interne endringer

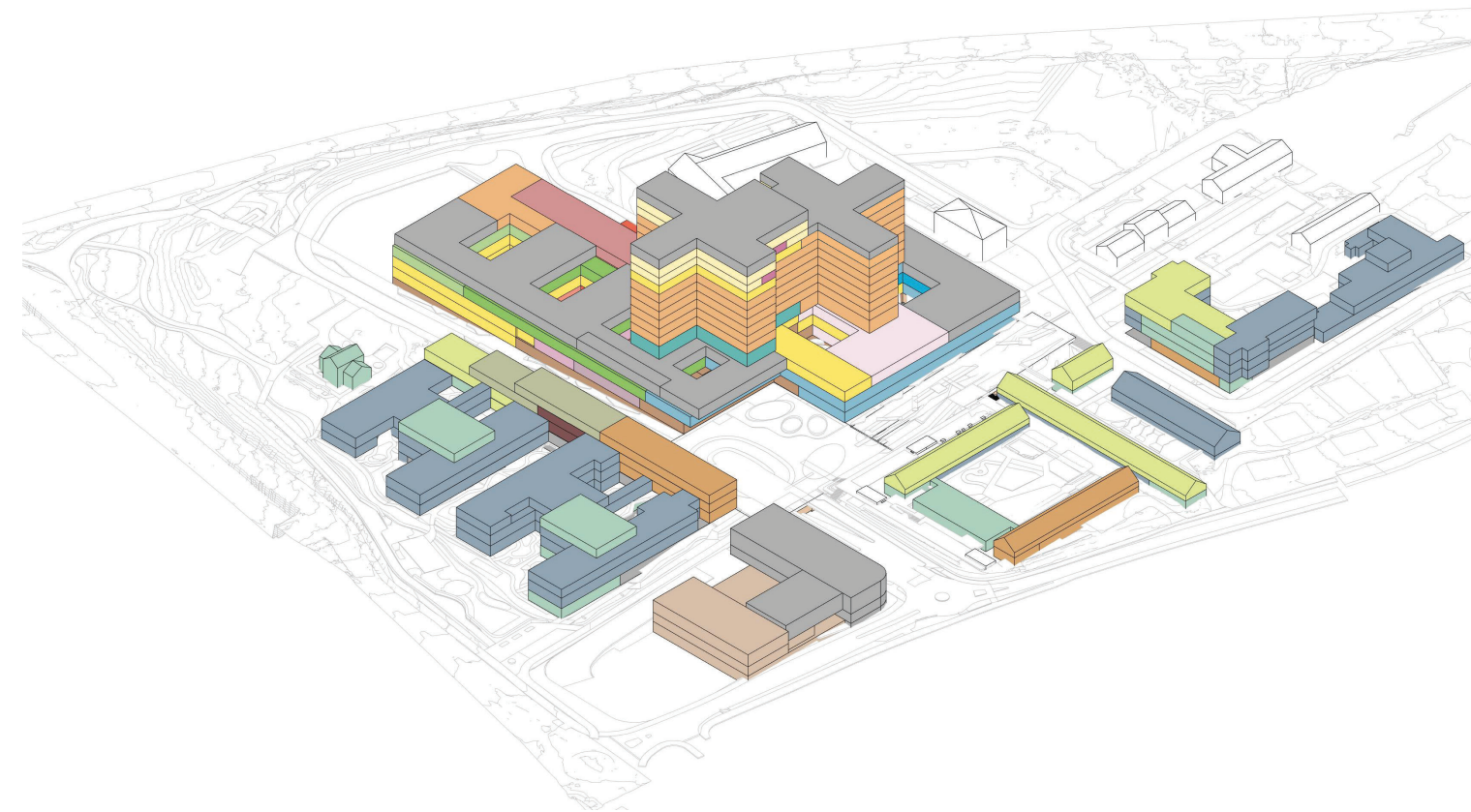
PHA:
Nordkuben og areal tilhørende Sinseveien 76 endret



Plassering av funksjoner møte D2

Somatikkbygget:
Funksjonsplasseringer er beholdt, funksjonsareal er det samme, arealutnyttelse effektivisert

PHA:
Kun interne endringer, smalere fotavtrykk på poliklinikkbygget i sør.



FORELØPIGE SKISSER

Medvirkning Forprosjekt // Aktivitet D
Mars 2022

Nye Aker

Prosjektutvikling, endringer fra hovedaktivitet D1

Somatikkbygget:

Funksjonsplasseringer er beholdt, funksjonsareal er det samme, arealutnyttelsen er bedret

A Bygningskroppen er trukket inn i 1. og 2. etasje, dette gir overdekket areal på forplassen

B Døgnområder er blitt større i utstrekning og har dermed fått øket antall senger pr plan

C Tverrfløyer er noe smalere, mindre mørke arealer i midtkjerner

D Korridor- og stipleareal i arealene for Forskning og undervisning er effektivisert.

PHA Sør

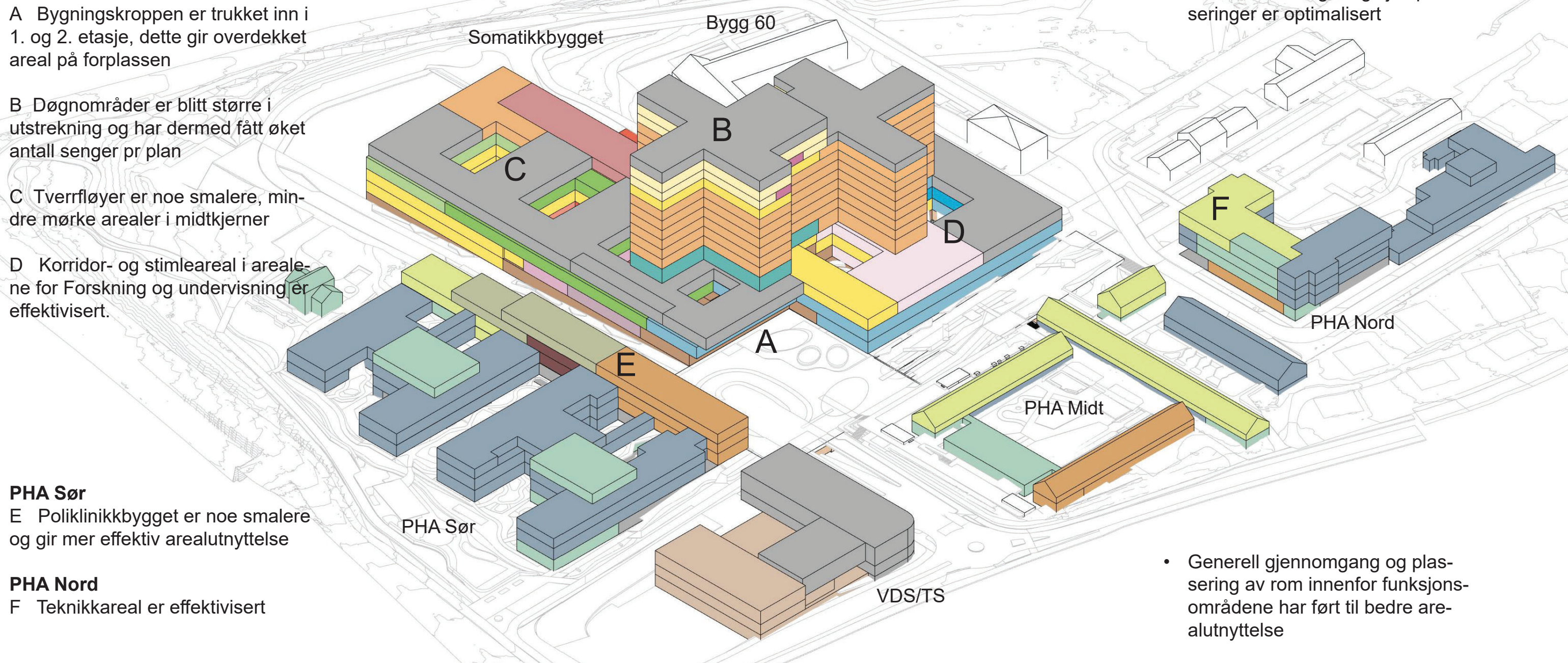
E Poliklinikkbygget er noe smalere og gir mer effektiv arealutnyttelse

PHA Nord

F Teknikkareal er effektivisert

Generelt:

- Plassering av heiser og trapper er gjennomgått og effektivisert
- Tekniske løsninger og sjaktplasseringer er optimalisert



FORELØPIGE SKISSER

Nye Aker

PHA Nord og tilbygg PHA Midt



FORELØPIGE SKISSER

Medvirkning Forprosjekt // Aktivitet D
Mars 2022

Nye Aker

Landskapsplan



FORELØPIGE SKISSER

Medvirkning Forprosjekt // Aktivitet D
Mars 2022

Nye Aker

Landskap

AKERLØPEREN

Funksjon

- _Gang & sykkelforbindelse fra sør til nord over hovedadkomsttorg
- _Oppholdssoner med benker og beplantning; åpne/offentlige og skjærme/private
- _Overvannshåndtering
- _Ingen biler her, kun til utrykning/drift



Illustrasjon av Akerløperen, søndre del



Illustrasjon av Akerløperen, søndre del



FORELØPIGE SKISSER

Medvirkning Forprosjekt // Aktivitet D
Mars 2022

Nye Aker

Landskap

SINSENAKSEN

Funksjon

- _Forbindelse fra øst til vest; gate med fortau
- _Oppholdssoner med benker og beplantning
- _Overvannshåndtering
- _Drop-off



Illustrasjon av Sinsenaksen, mot teknisk sentral



Illustrasjon av Sinsenaksen, fra vest



FORELØPIGE SKISSER

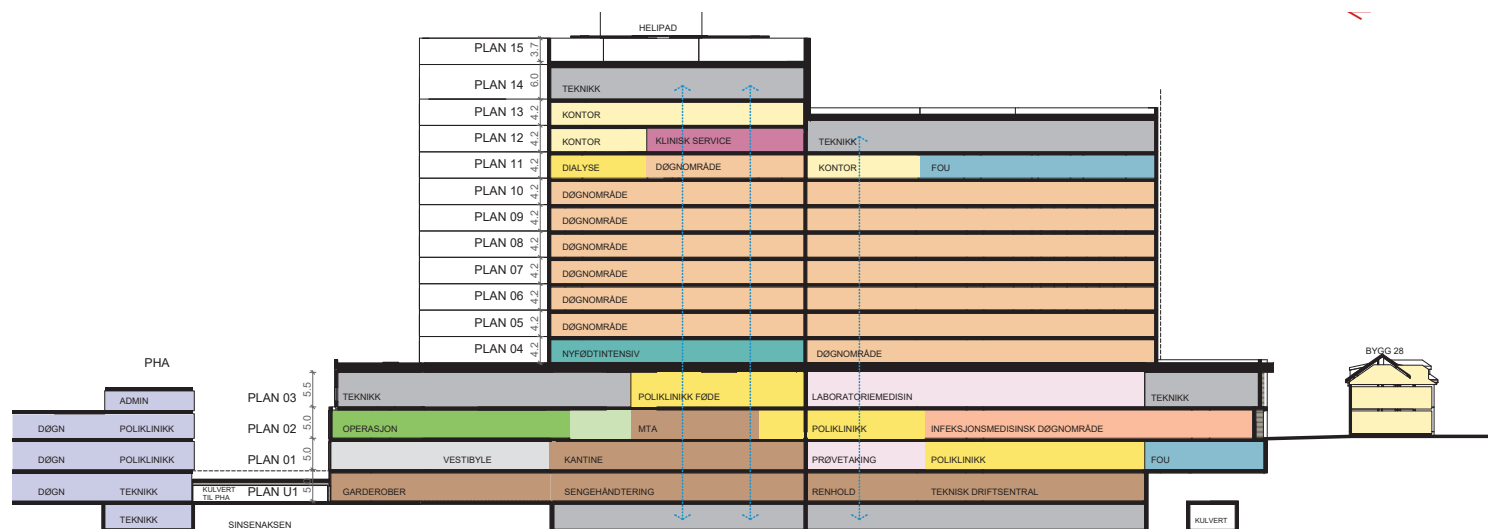
Medvirkning Forprosjekt // Aktivitet D
Mars 2022

Nye Aker

Endringer fra hovedaktivitet D1 - Døgnområder somatikk

Døgnområder møte D1

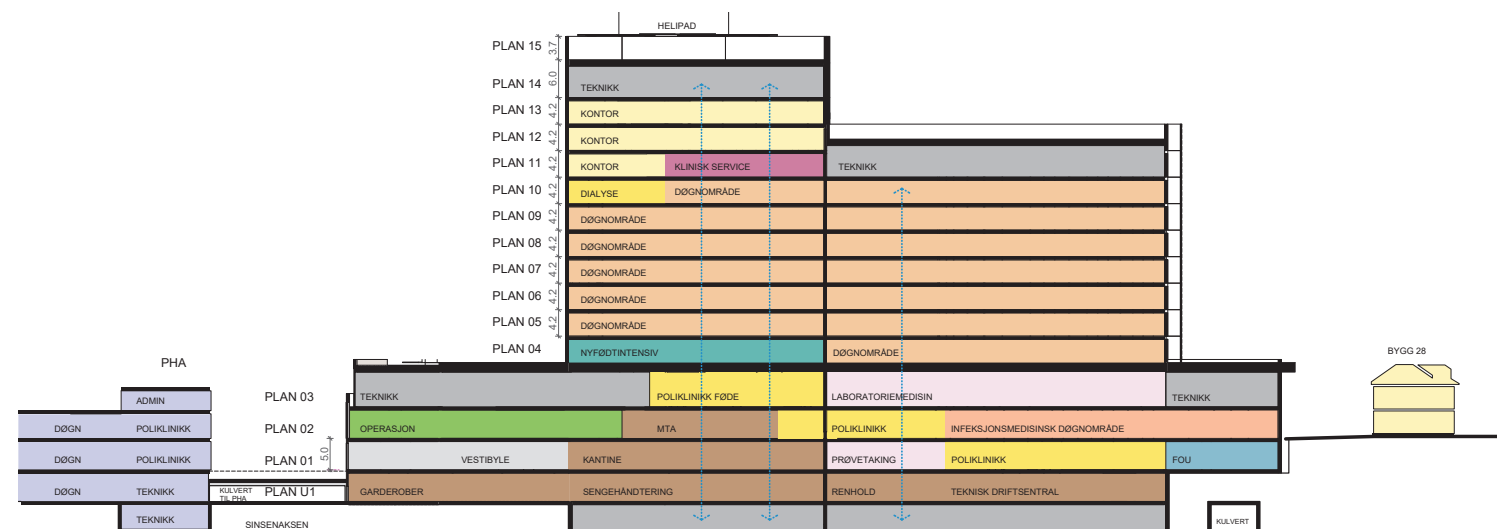
- 58 senger pr hele etasjeplan
- 6 hele plan med døgnområder
- Plan 4, 29 senger
- Plan 11 ca 20 senger, kontorområde for FoU, dialyse



møte D1

Døgnområder møte D2

- 64/66 senger pr hele etasjeplan
- 5 hele plan med døgnområder
- Plan 4, 32 senger (barsel) og nyfødtintensiv
- Plan 10, 49 senger, dialyse



møte D2

FORELØPIGE SKISSER

Nye Aker

Vestibyle,
somatikk

Sett fra adkomst
fra P-kjeller

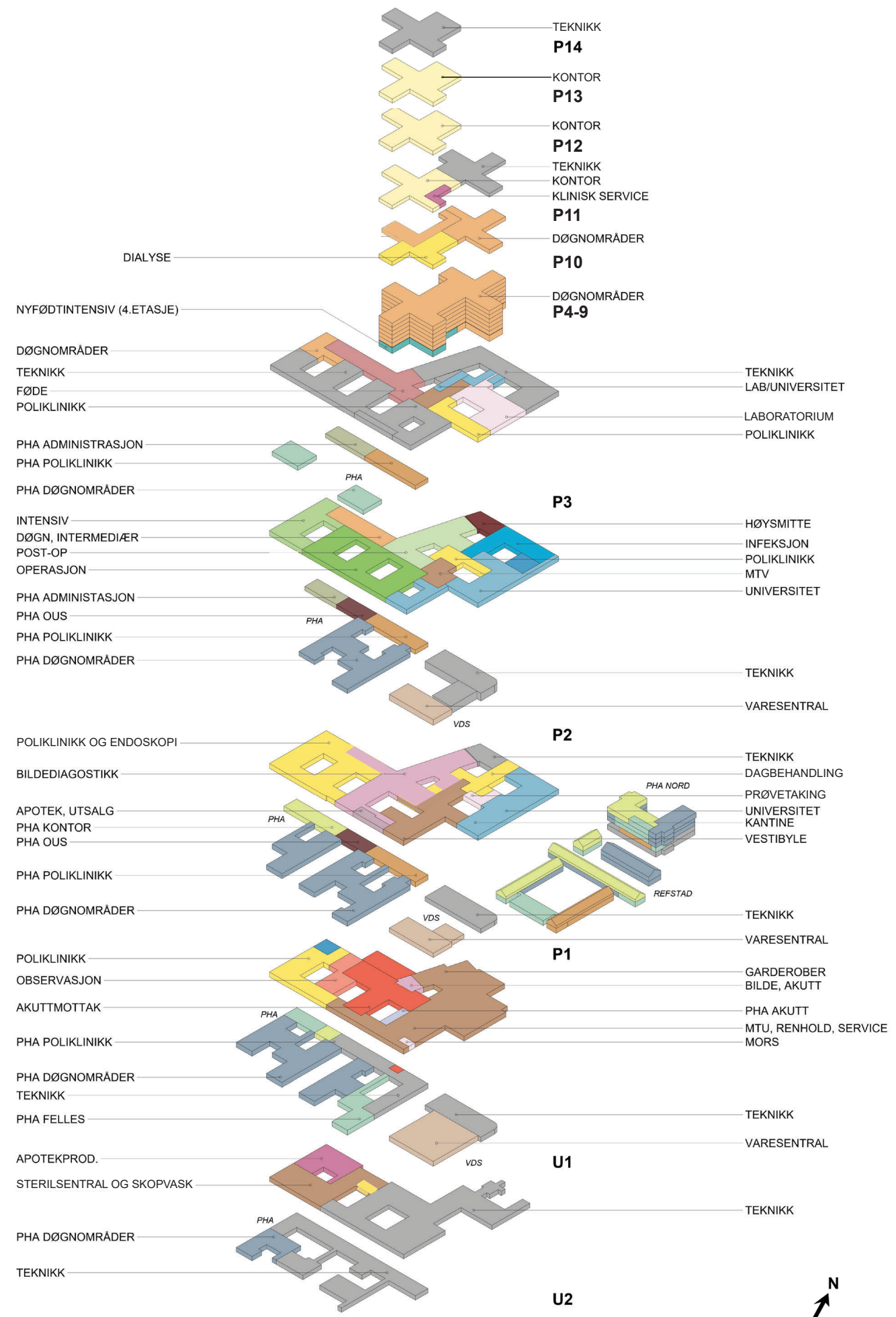


FORELØPIGE SKISSER

Medvirkning Forprosjekt // Aktivitet D
Mars 2022

Nye Aker

Funksjonsplasseringer, somatikk



FORELØPIGE SKISSER

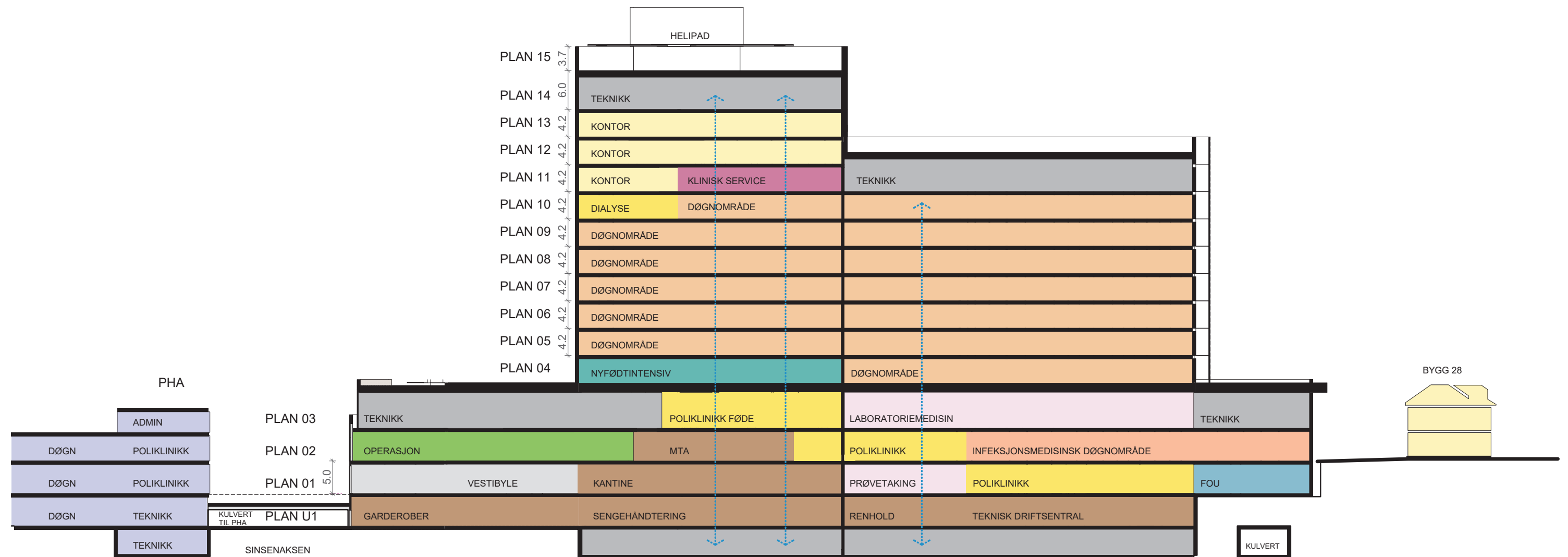
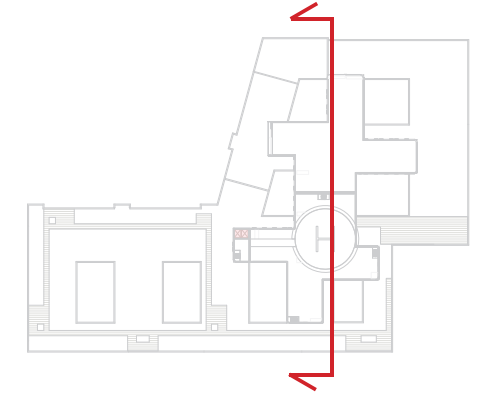
Medvirkning Forprosjekt // Aktivitet D
Mars 2022

Nye Aker

Funksjonssnitt, somatikkbygg

Mål i meter

Mål i etasjen beskriver brutto høyde
mål fra overkant dekke til overkant dekke



FORELØPIGE SKISSER

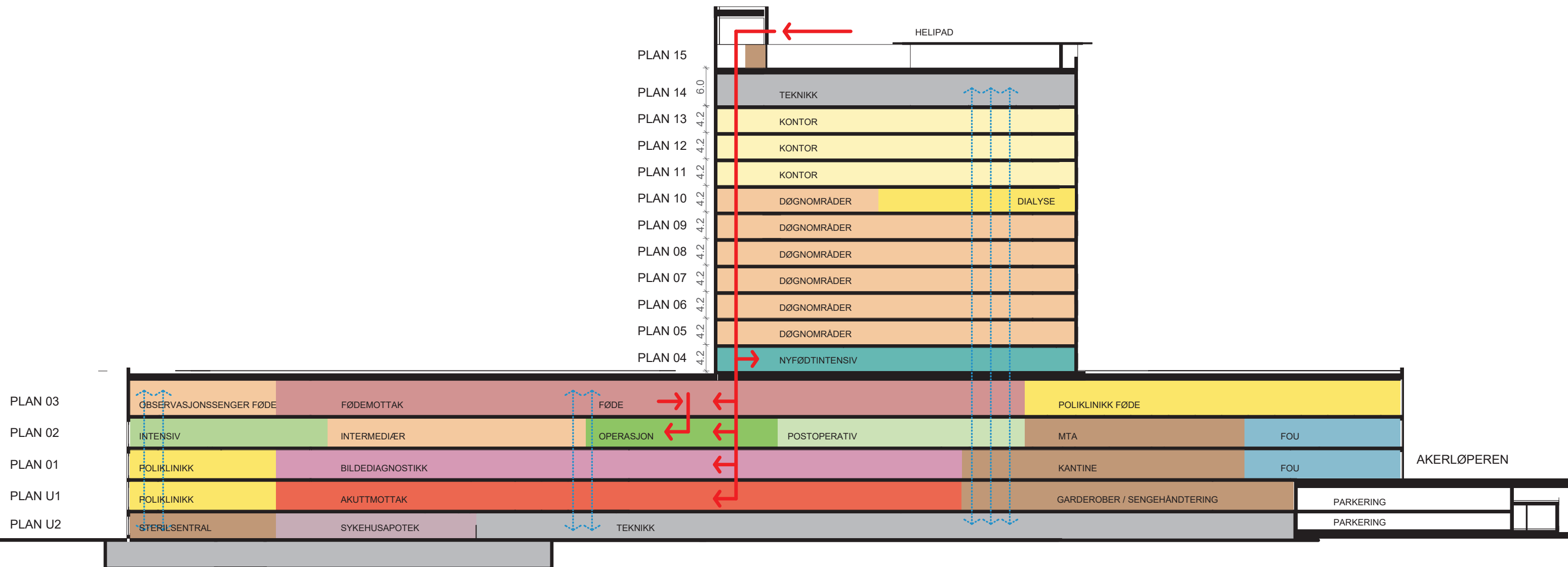
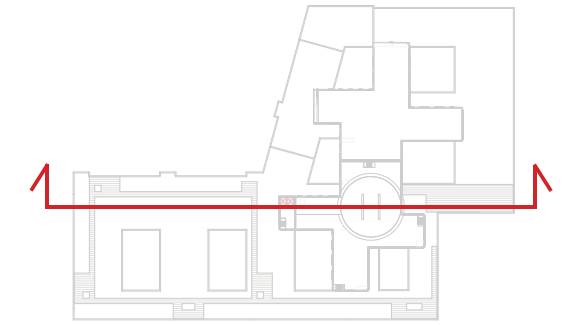
Medvirking Forprosjekt // Aktivitet D
Mars 2022

Nye Aker

Funksjonssnitt, somatikkbygg

Mål i meter

Mål i etasjen beskriver brutto høyde
mål fra overkant dekke til overkant dekke



FORELØPIGE SKISSER

Medvirkning Forprosjekt // Aktivitet D
Mars 2022

Nye Aker

Etasjvestibyle i høyhuset, blikk innover mot døgnområde somatikk

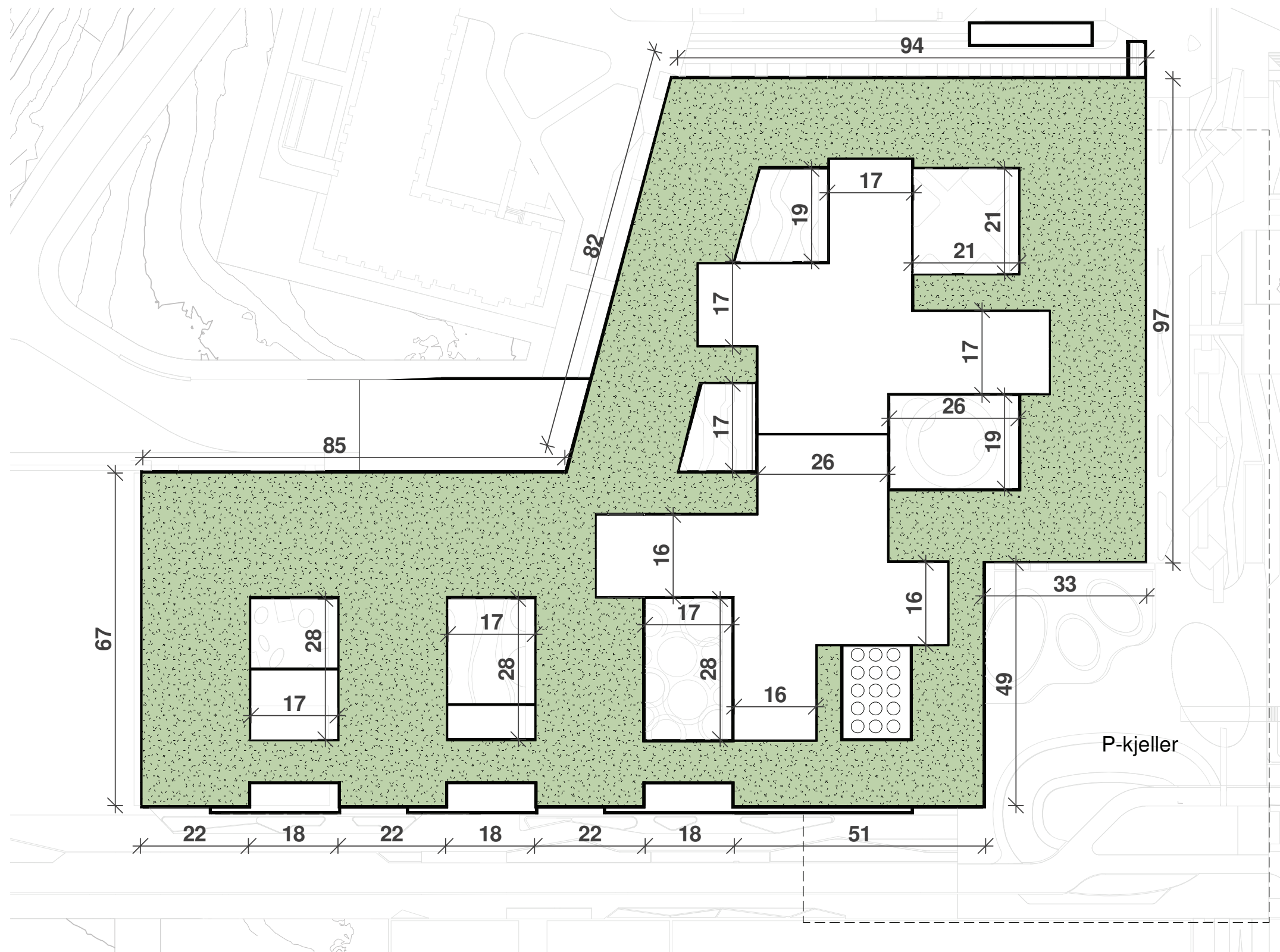


FORELØPIGE SKISSER

Medvirkning Forprosjekt // Aktivitet D
Mars 2022

Nye Aker

Måltegning, mål i hele meter, somatikkbygget

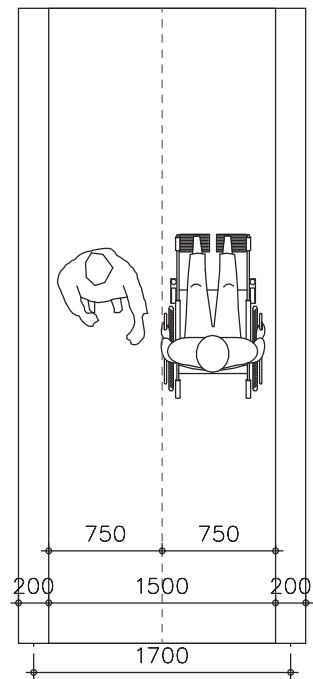


FORELØPIGE SKISSER

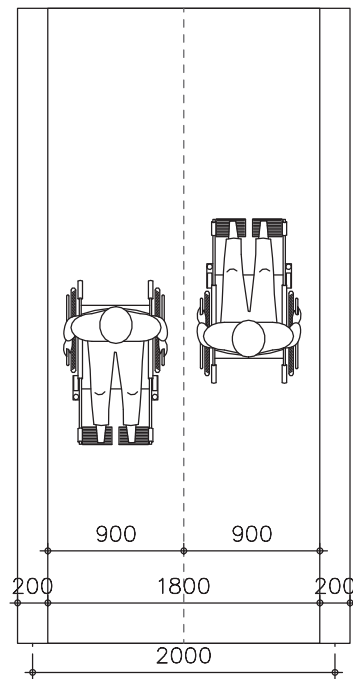
Medvirkning Forprosjekt // Aktivitet D
Mars 2022

Nye Aker

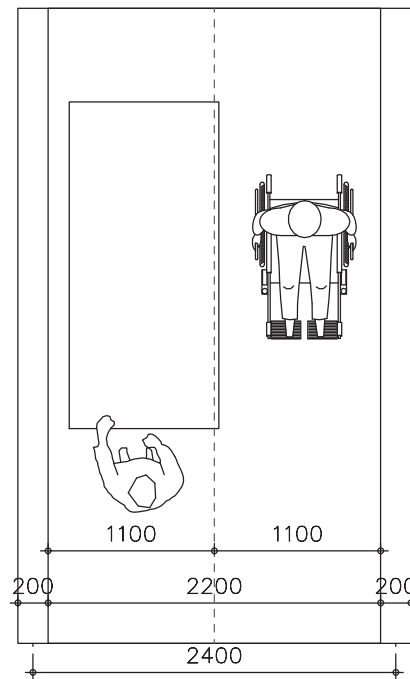
Korridorbredder



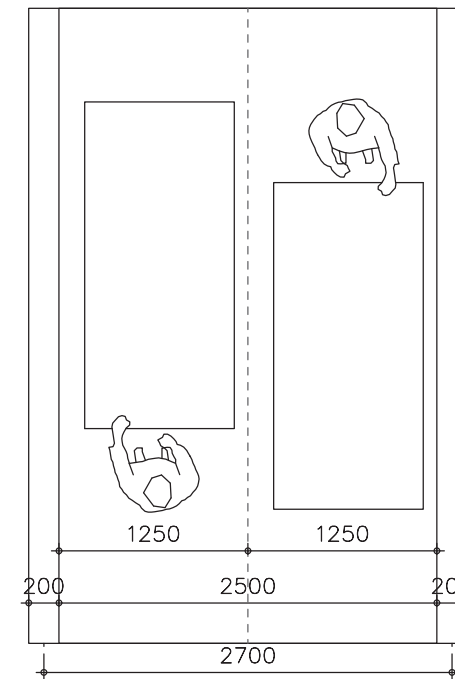
Kontorarealer eller tværkorridorer uten sengetransport



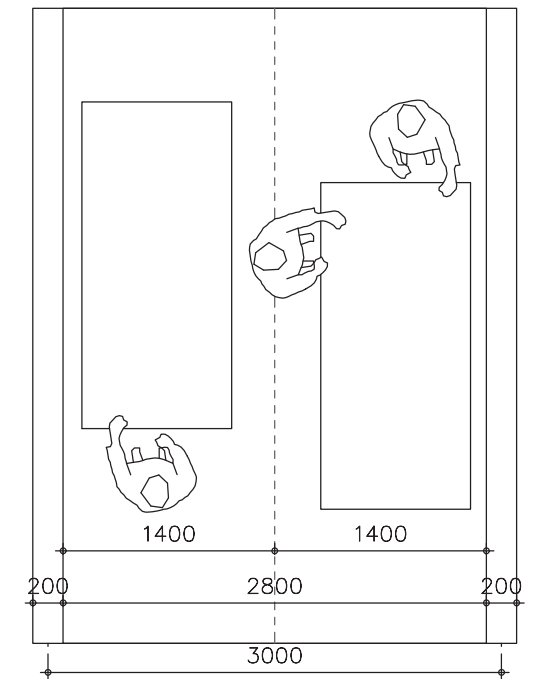
Kontorarealer eller tværkorridorer uten sengetransport



Korridor med sengetransport i en retning



Korridor med sengetransport i to retninger



Korridor for tyngre behandlingsfunksjoner som intensiv, akutt og operasjon

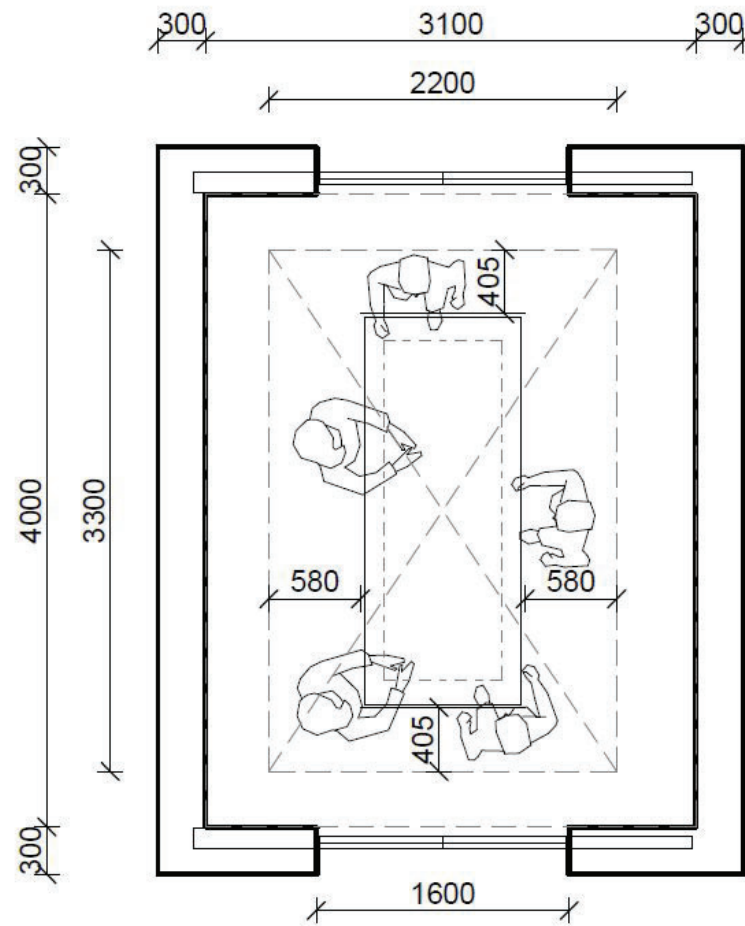
FORELØPIGE SKISSER

Medvirkning Forprosjekt // Aktivitet D
Mars 2022

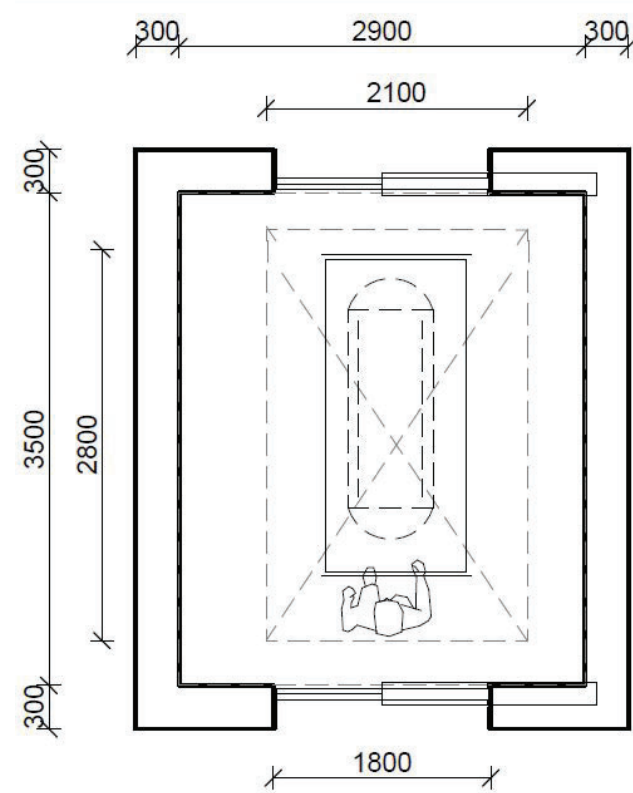
Nye Aker

Heistyper

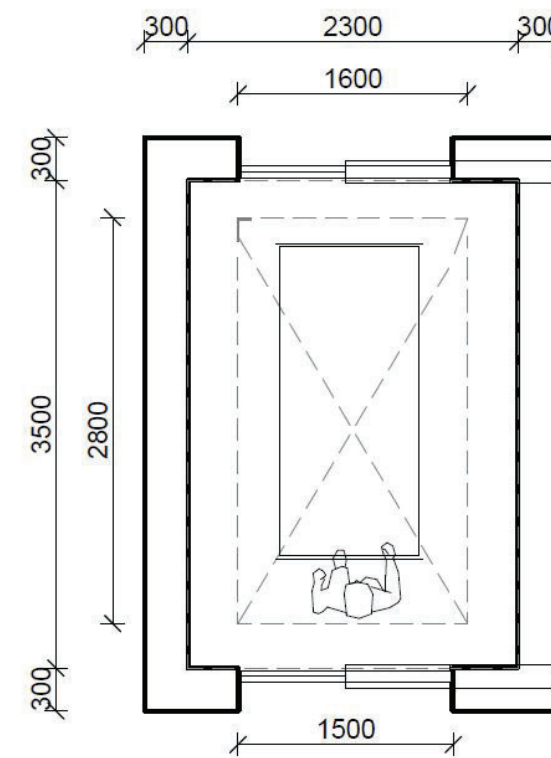
UNDER UTVIKLING



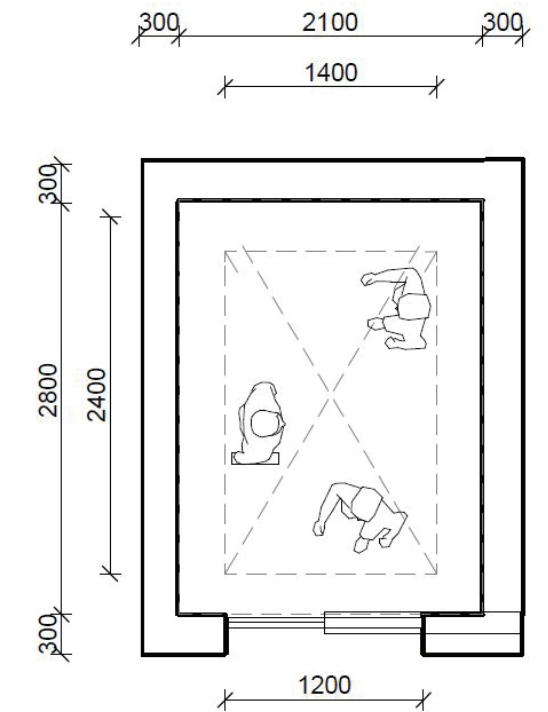
Akuttheis



Senge- og AGV-heis i høyhus
Akuttheis for fødeavdeling



Senge- og AGV-heis i basen



Personheis i høyhus
Heis til skopvask i basen
Sterilheis i basen

NB Heisene skal koordineres med NRH
og kvalitetssikres i ht kravspesifikasjoner

FORELØPIGE SKISSER

Medvirkning Forprosjekt // Aktivitet D
Mars 2022

Nye Aker

Heisvestibyle i høyhuset, somatikk



FORELØPIGE SKISSER

Medvirkning Forprosjekt // Aktivitet D
Mars 2022

Renhold (inkl. sengehåndtering)

GRUPPE 13 RENHOLD INKL. SENGEHÅNDBTERING

Renhold (inkl. sengehåndtering)

AVKLARINGER

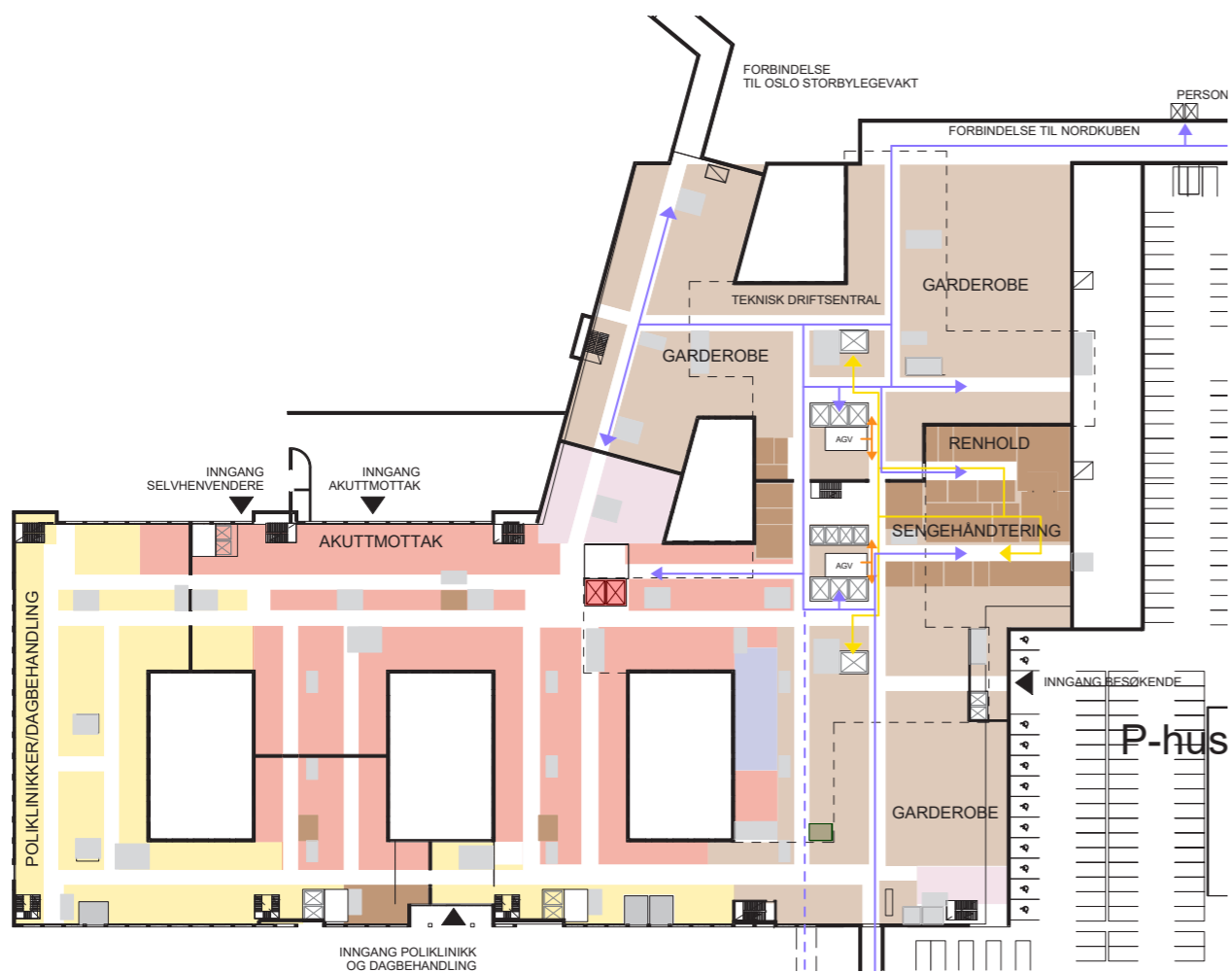
Avklaringspunkter:

- Avklare flyt for sengevask
- Hvilke rom trenger dagslys?
- Avklare flyt og rom for manuell vask av kuvøser og senger
- Avklare flyt for renholdssentralen

Renhold (inkl. sengehåndtering)

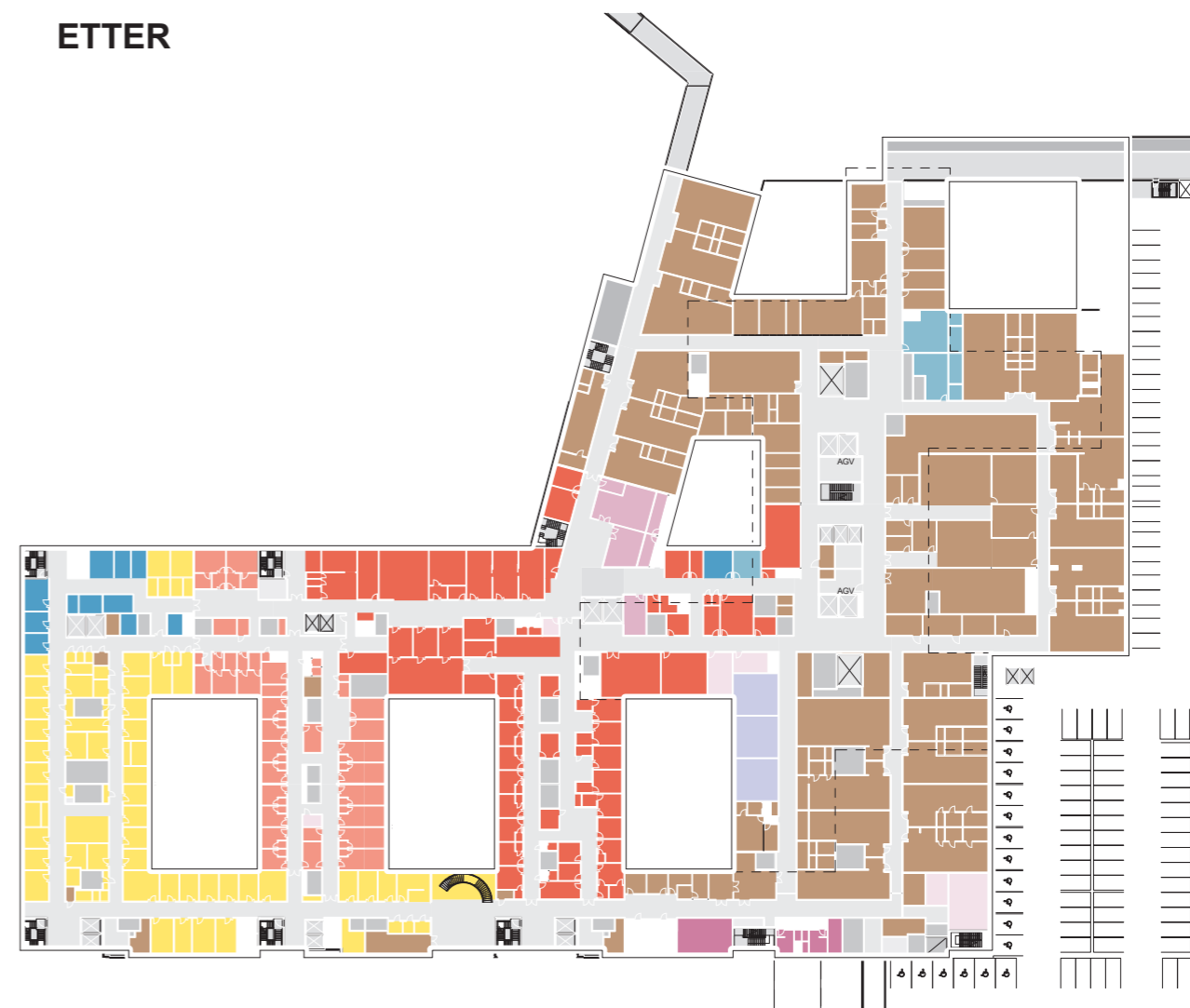
ENDRINGER

FØR



Aktivitet D, møterunde 1

ETTER



Aktivitet D, møterunde 2

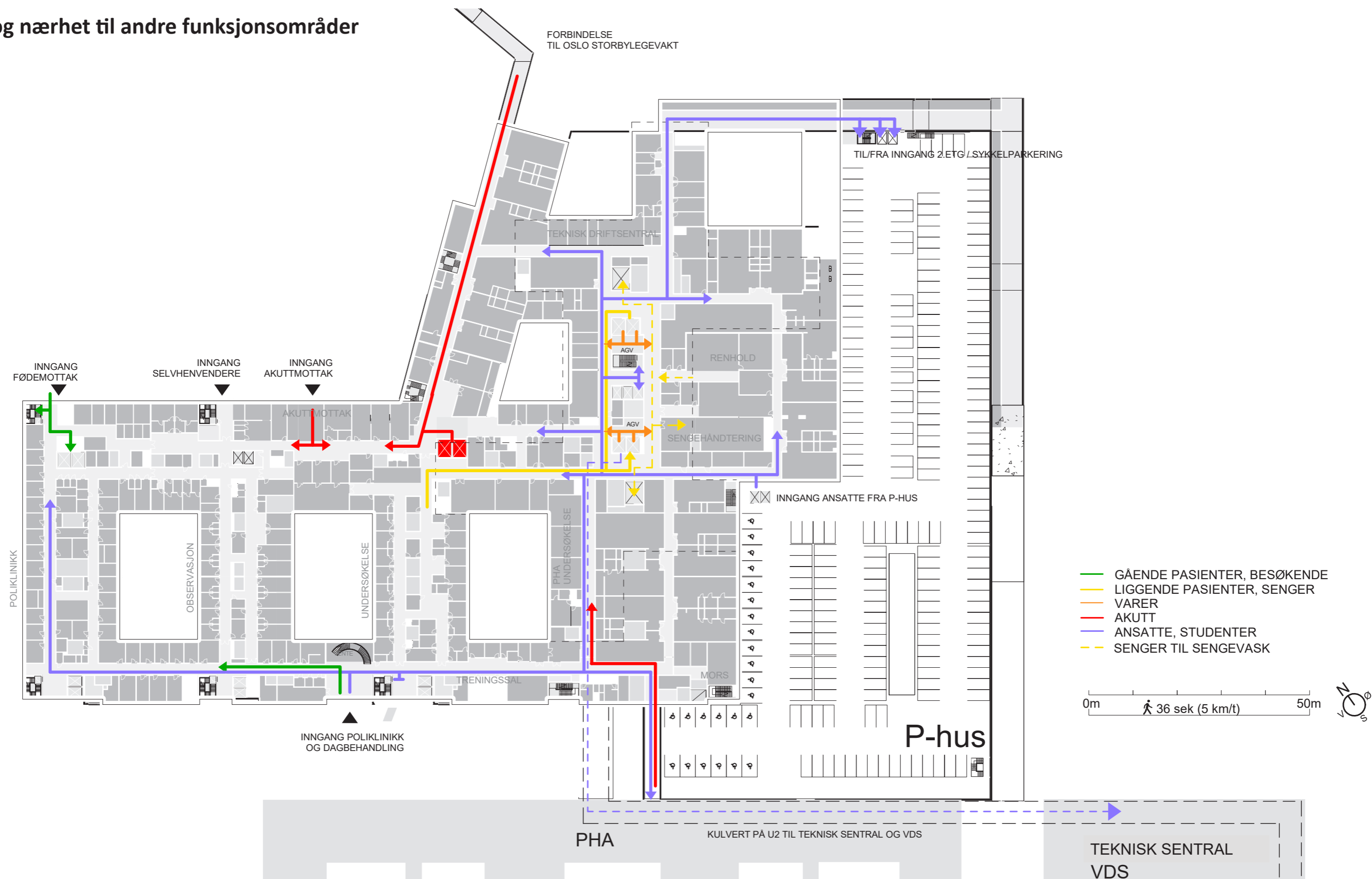
Renhold (inkl. sengehåndtering)

Funksjonsområder



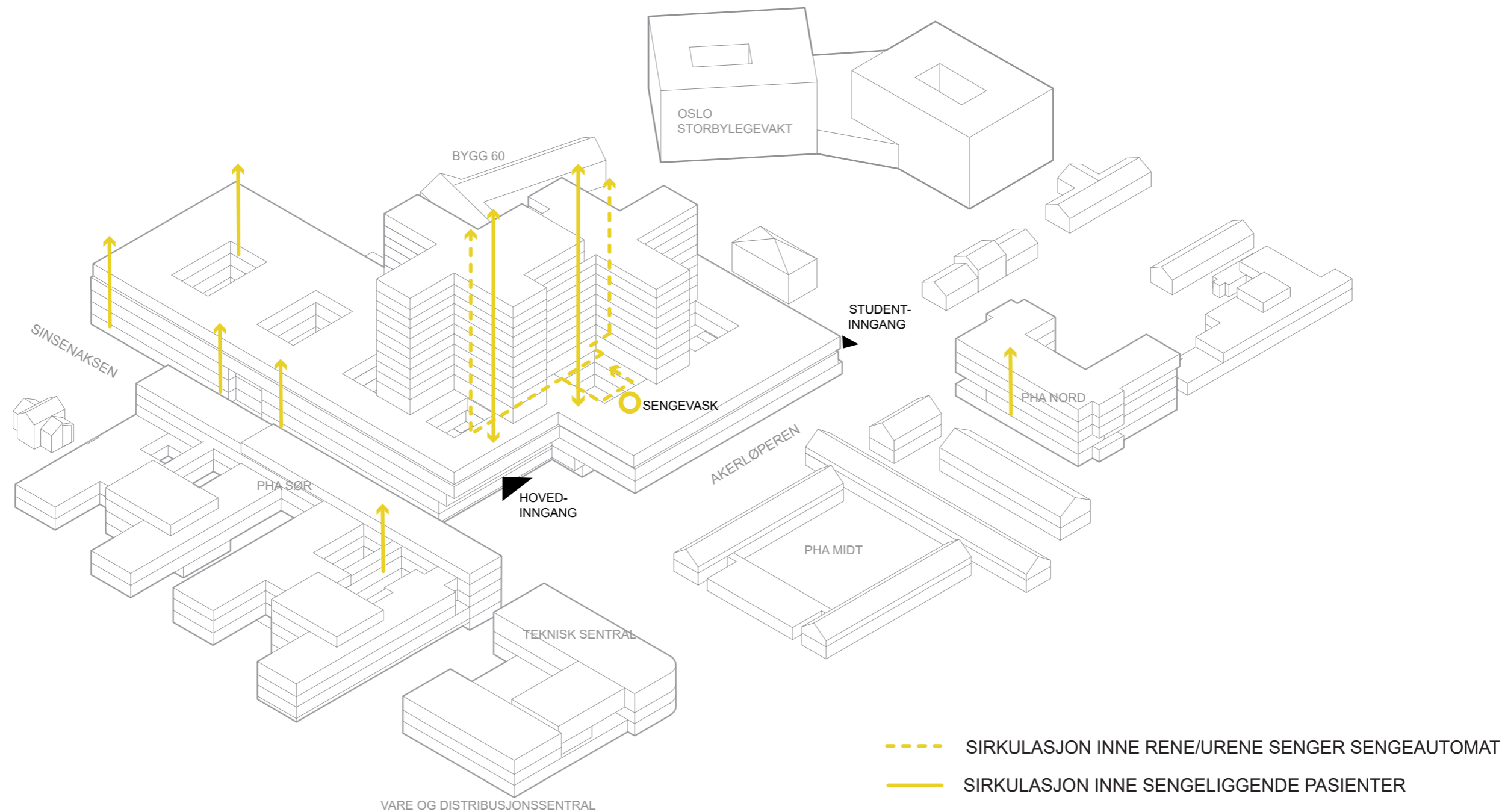
Renhold (inkl. sengehåndtering)

Flyt og nærhet til andre funksjonsområder



Renhold (inkl. sengehåndtering)

Flyt senger



Renhold (inkl. sengehåndtering)

Flyt senger

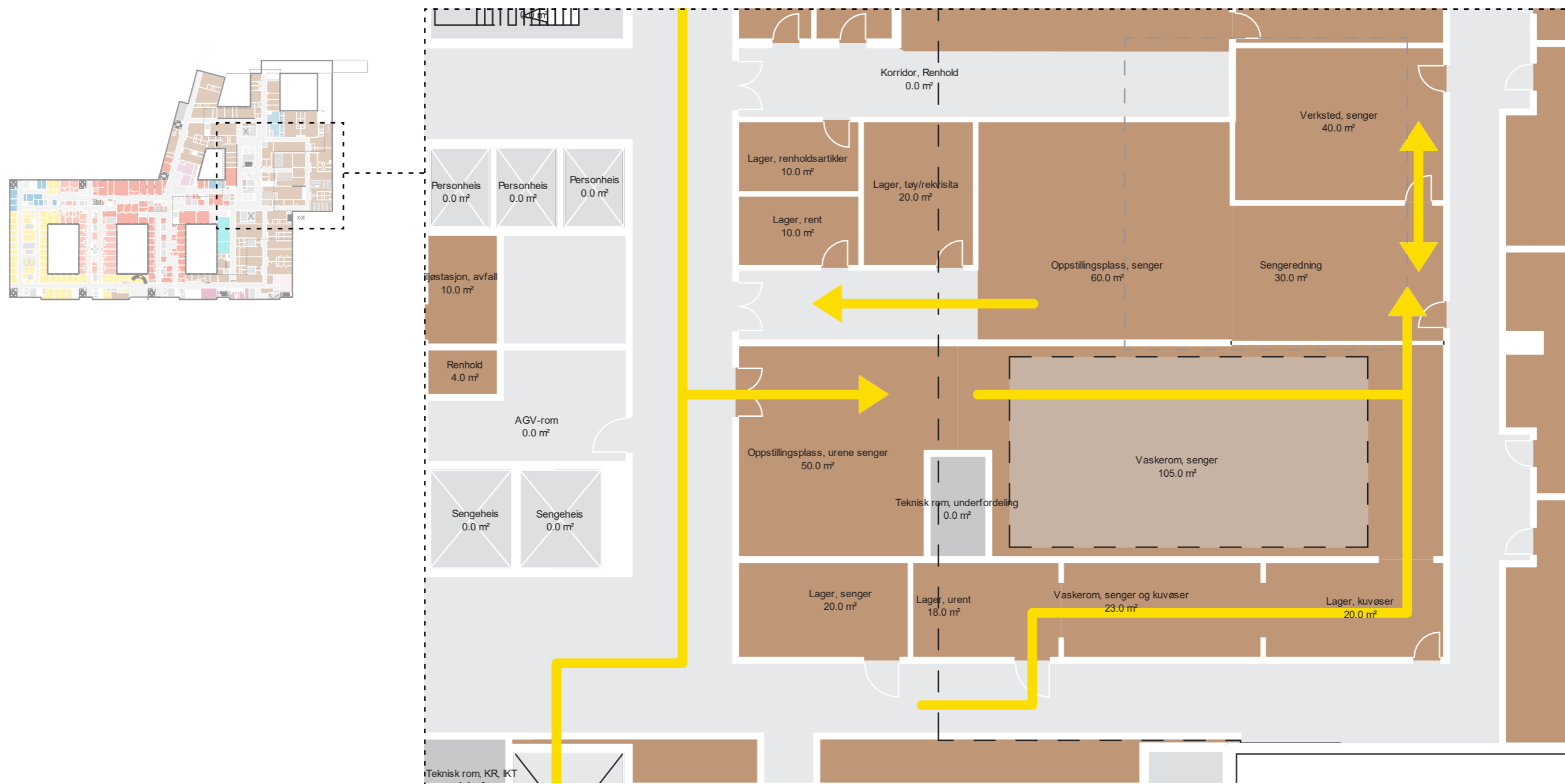


— RENE/URENE SENGER

Mulighet for overlys over sengeredning og verksted, senger

Renhold (inkl. sengehåndtering)

Flyt senger



— RENE/URENE SENGER

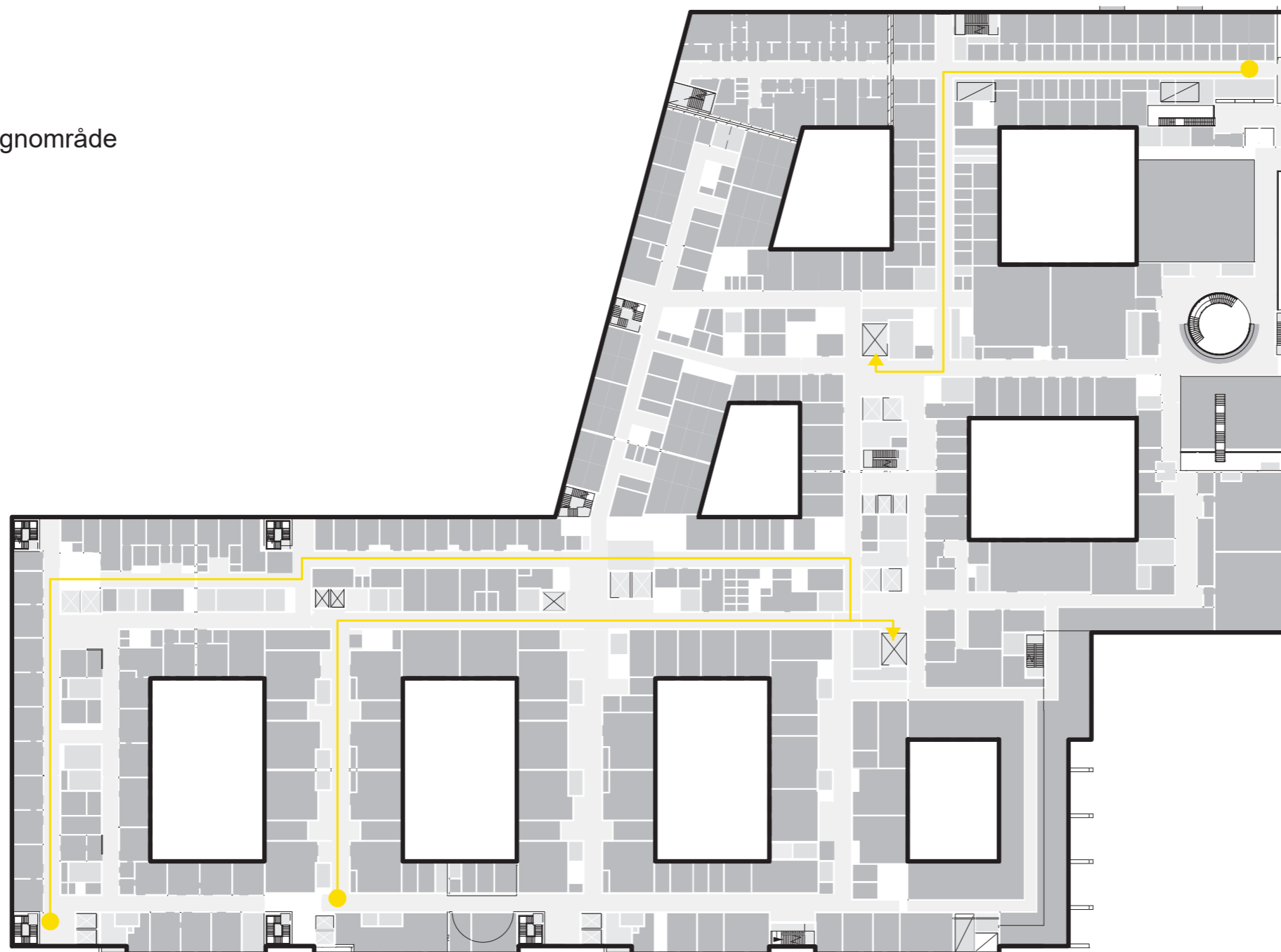
Mulighet for overlys over sengeredning og verksted, senger

Renhold (inkl. sengehåndtering)

Avstander

2 Etasje

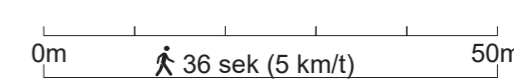
Intensiv
Operasjon
Infeksjonsmedisinsk døgnområde



Fra Infeksjon til sengeautomat
100 m
1 min 15 sek (5 km/t)

Fra Intensiv til sengeautomat
191 m
2 min 20 sek (5 km/t)

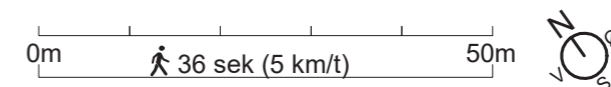
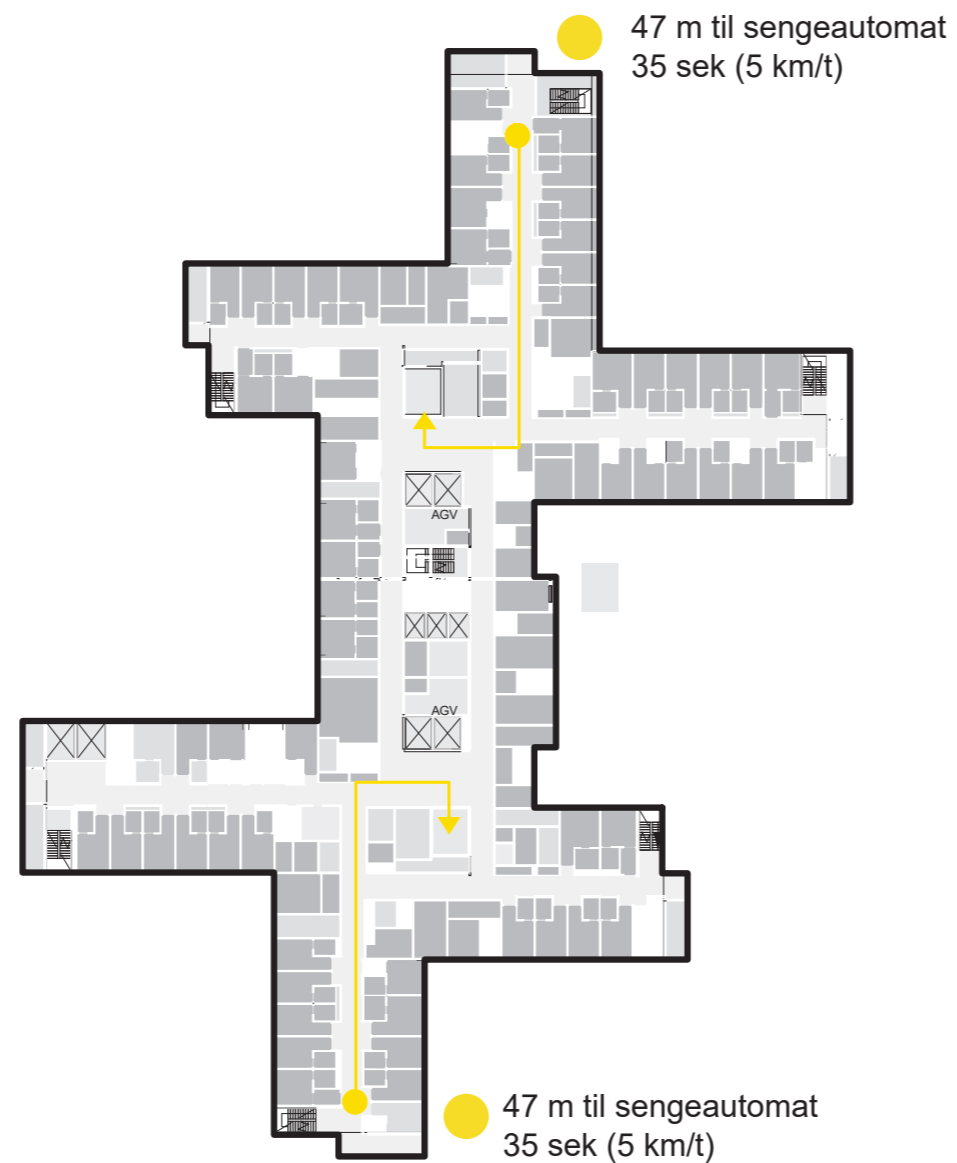
Fra Operasjon til sengeautomat
124 m
1 min og 32 sek (5 km/t)



Renhold (inkl. sengehåndtering)

Avstander

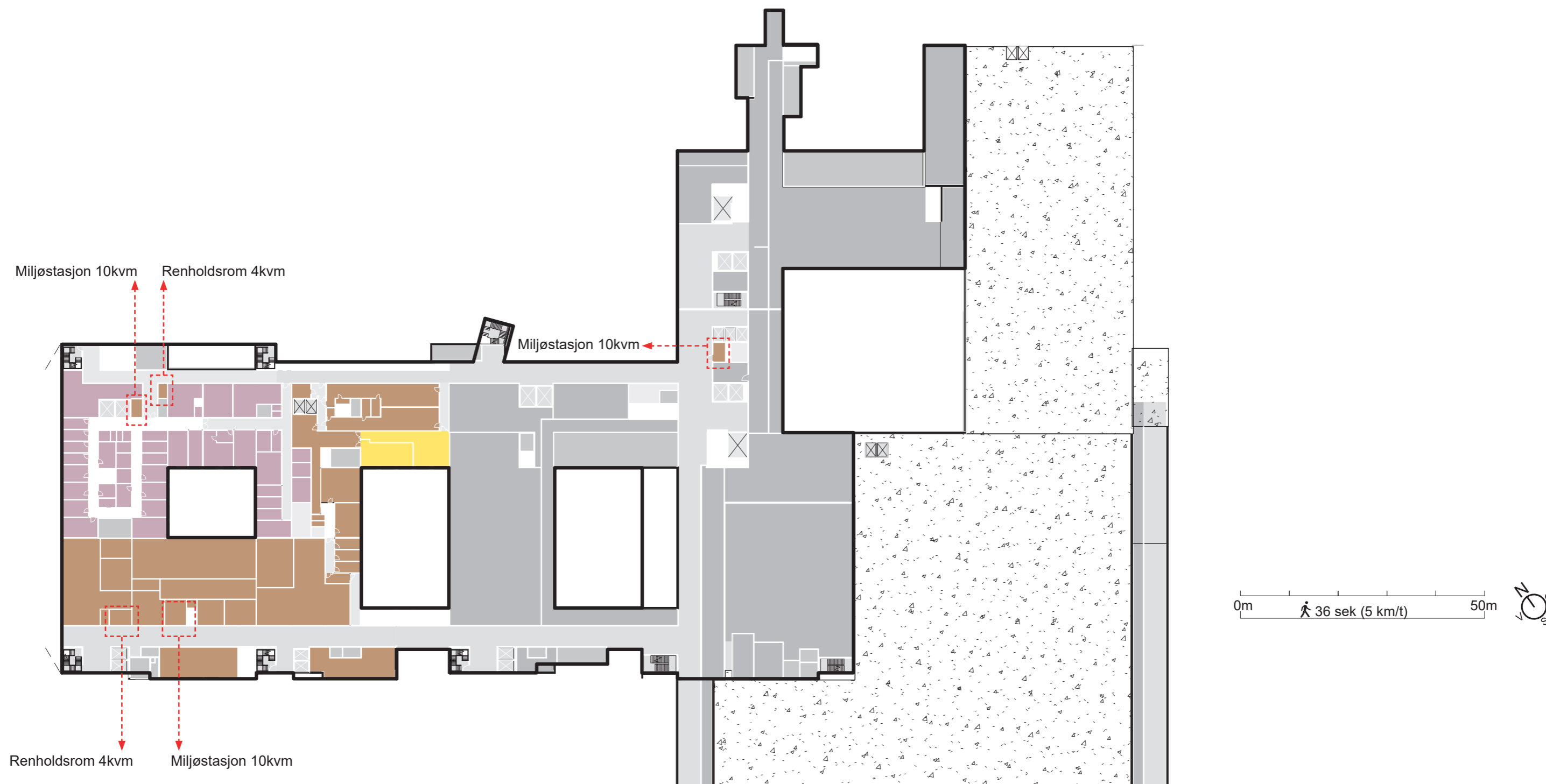
Døgnområder 05 - 10 etasje



Renhold (inkl. sengehåndtering)

Desentrale renholdsrom

U2



Renhold (inkl. sengehåndtering)

Desentrale renholdsrom

Etasje. U1



Renhold (inkl. sengehåndtering)

Desentrale renholdsrom

Etasje. 01



- GÅENDE PASIENTER, BESØKENDE
- LIGGENDE PASIENTER, SENGER
- VARER
- AKUTT
- ANSATTE, STUDENTER

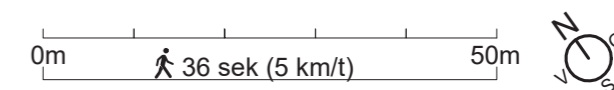
0m 36 sek (5 km/t) 50m



Renhold (inkl. sengehåndtering)

Desentrale renholdsrom

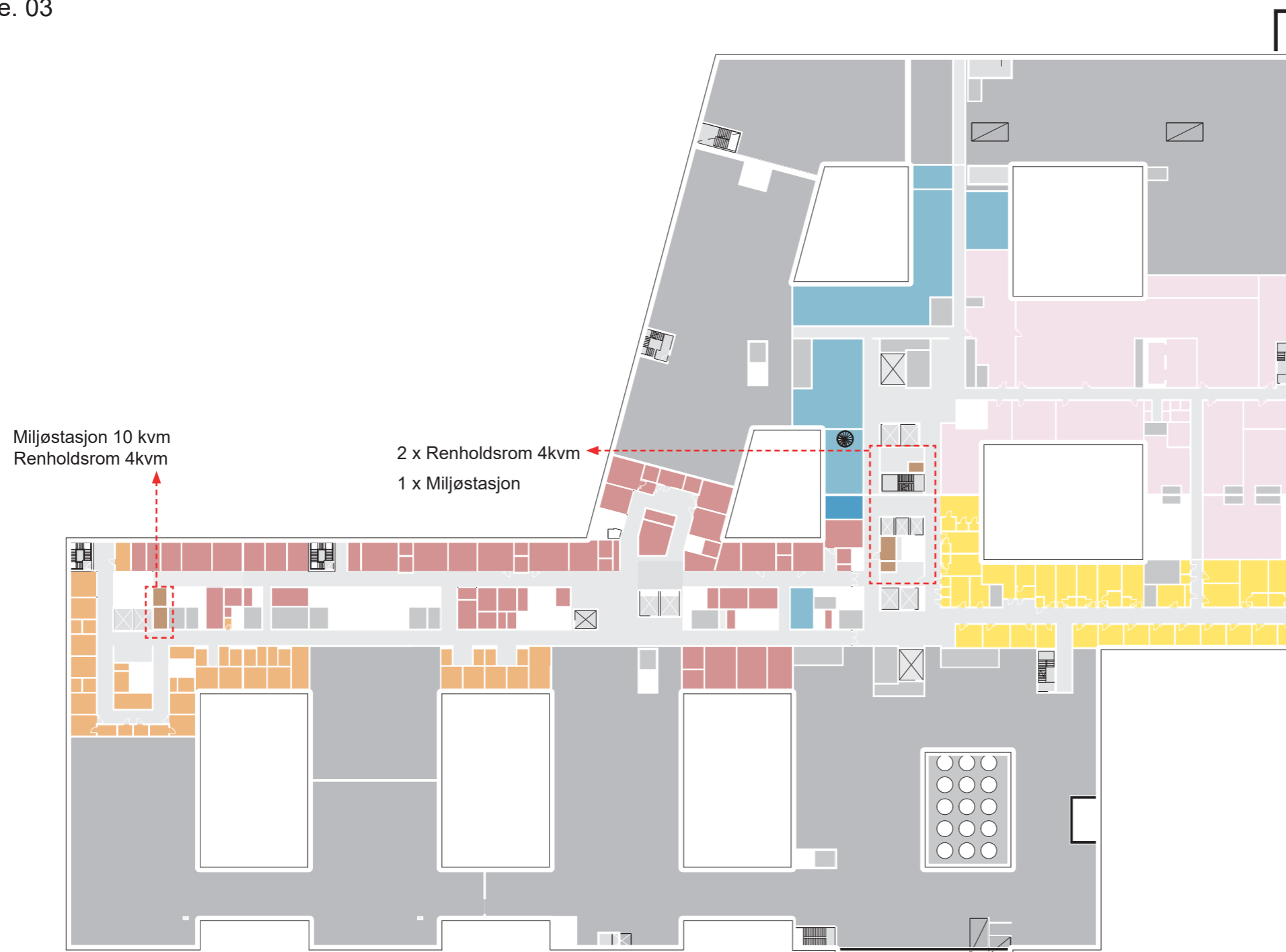
Etasje. 02



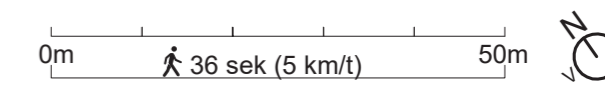
Renhold (inkl. sengehåndtering)

Desentrale renholdsrom

Etasje. 03



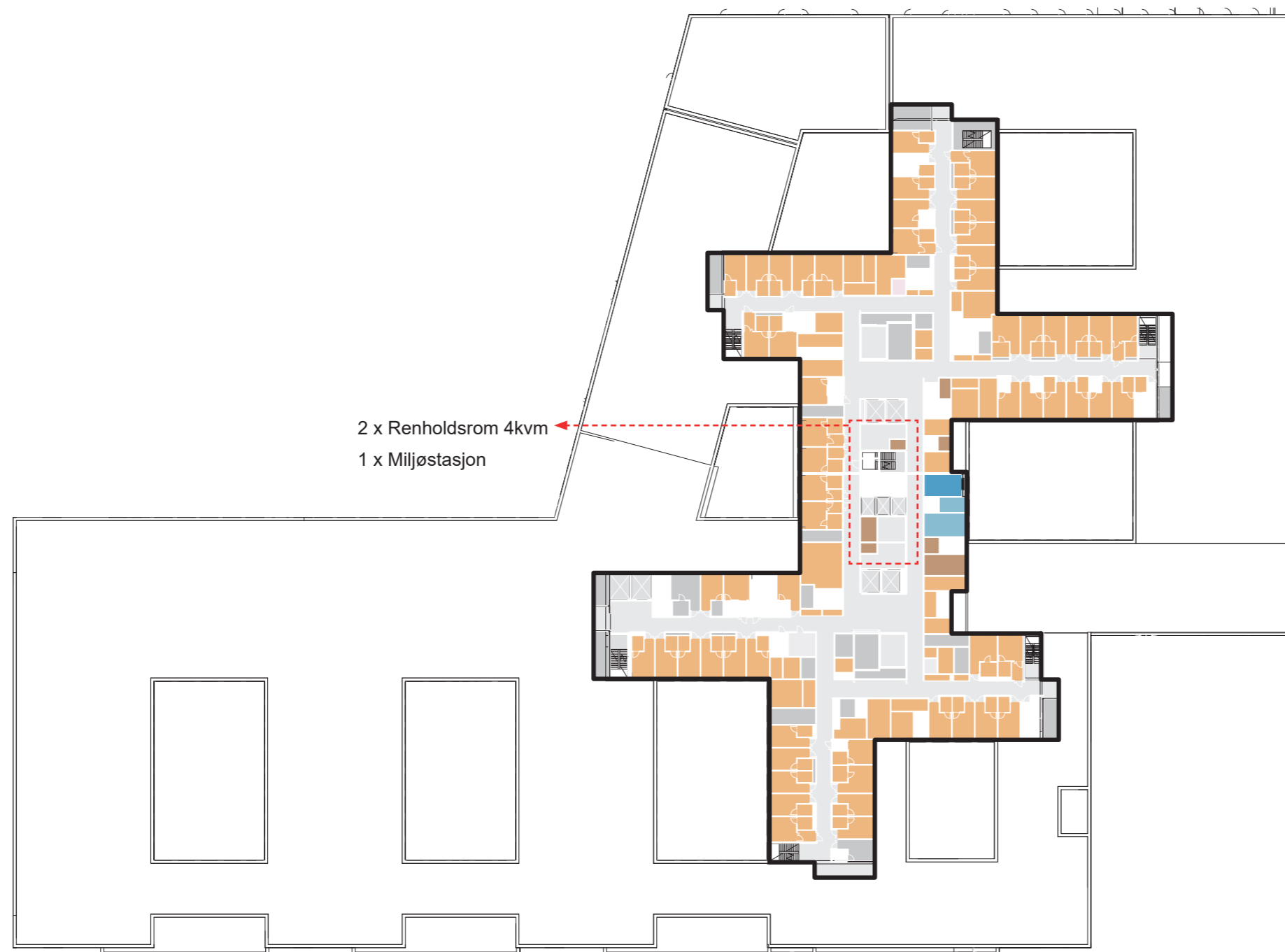
- GÅENDE PASIENTER, BESØKENDE
- LIGGENDE PASIENTER, SENGER
- VARER
- AKUTT
- ANSATTE, STUDENTER



Renhold (inkl. sengehåndtering)

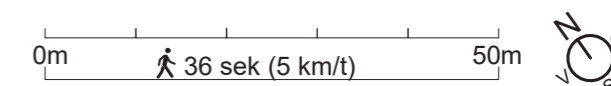
Desentrale renholdsrom

Etasje. 04-10



2 x Renholdsrom 4kvm
1 x Miljøstasjon

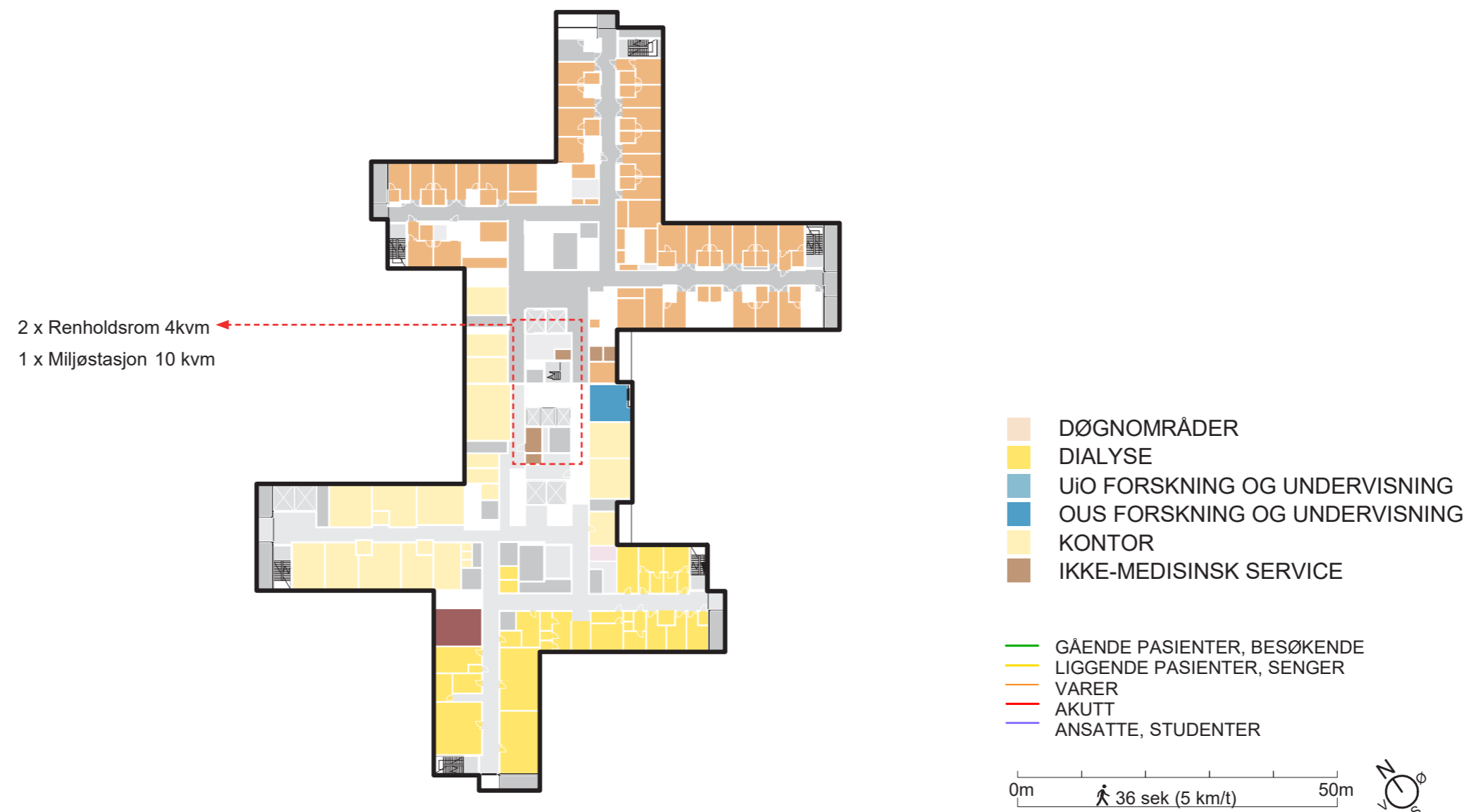
- DØGNOMRÅDER
- UiO FORSKNING OG UNDERVISNING
- OUS FORSKNING OG UNDERVISNING
- IKKE-MEDISINSK SERVICE



Renhold (inkl. sengehåndtering)

Desentrale renholdsrom

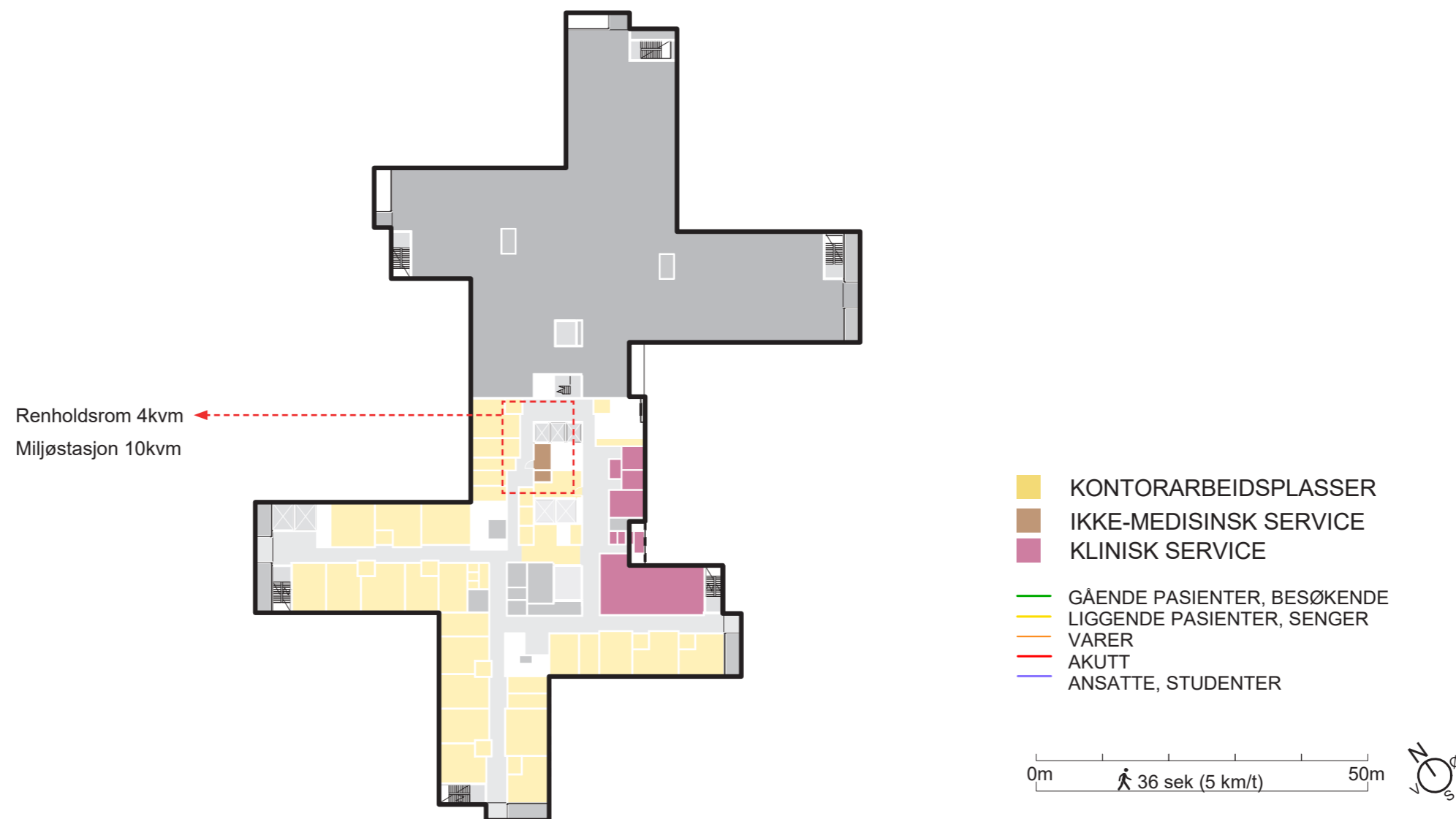
Etasje. 11



Renhold (inkl. sengehåndtering)

Desentrale renholdsrom

Etasje. 12 og 13 (Kontor)

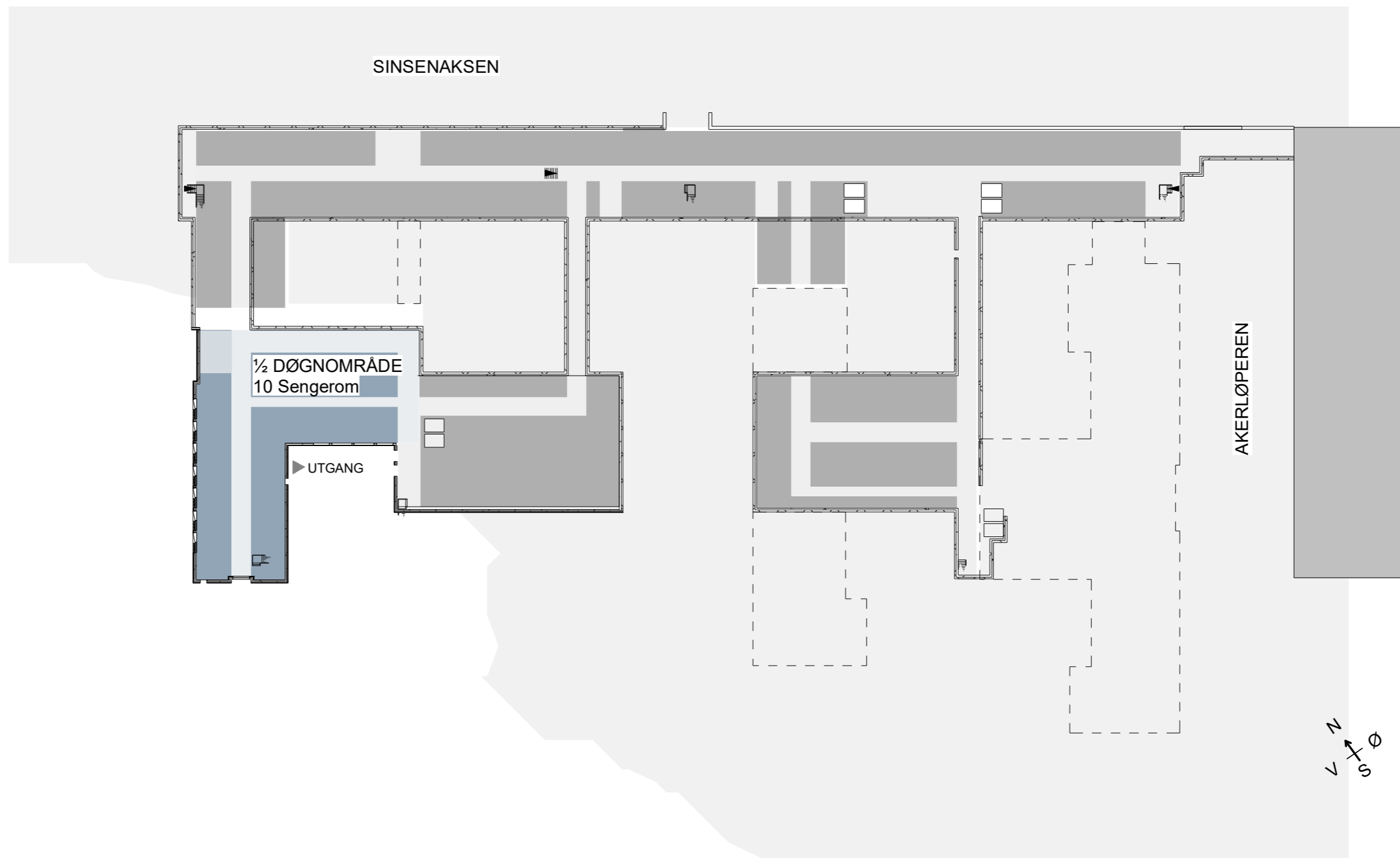


Renhold (inkl. sengehåndtering)

Renhold desentralt

PHA - prinsipp for plassering

Plan U2

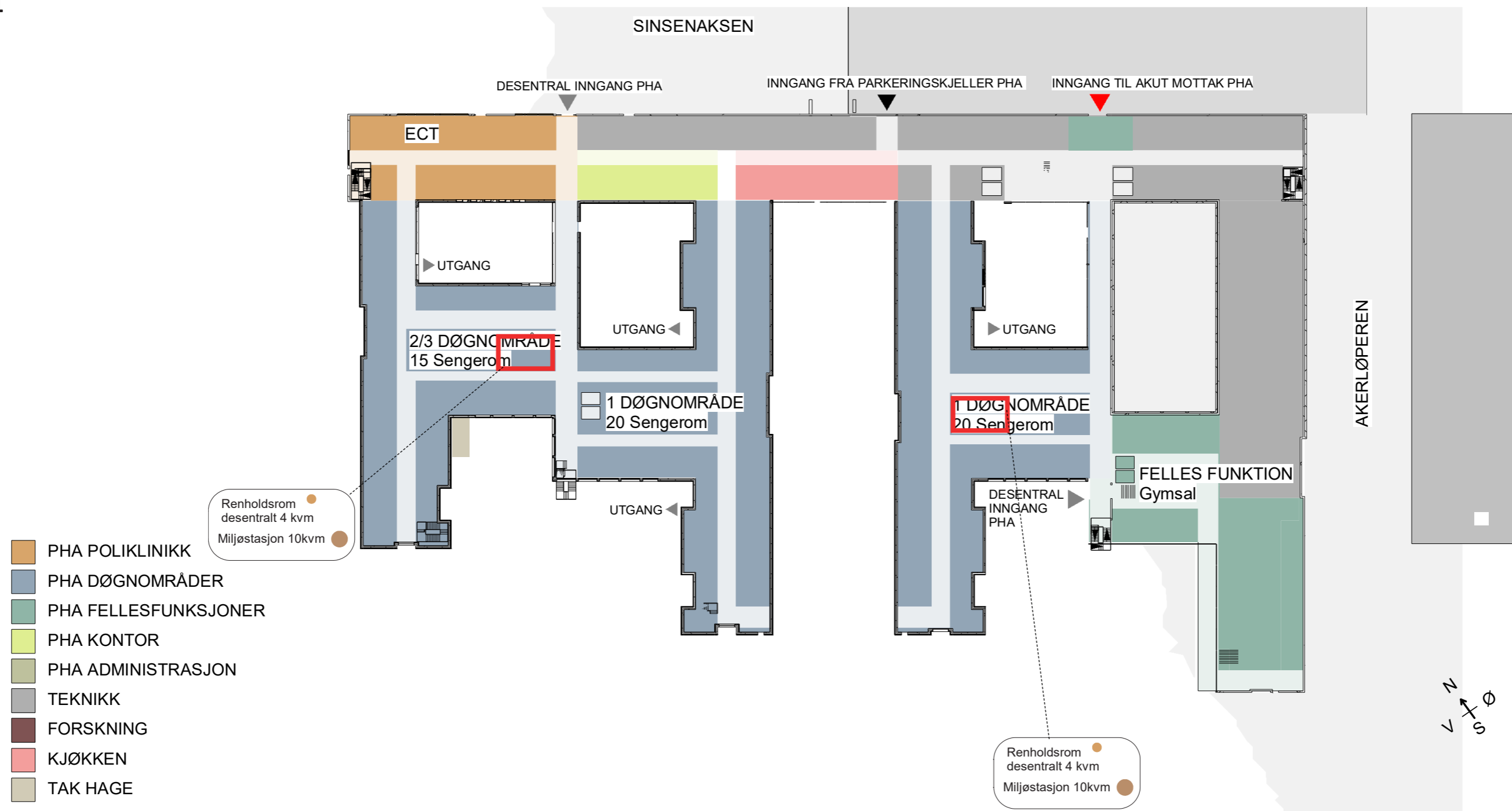


Renhold (inkl. sengehåndtering)

Renhold desentralt

PHA - prinsipper for plassering

Plan U1

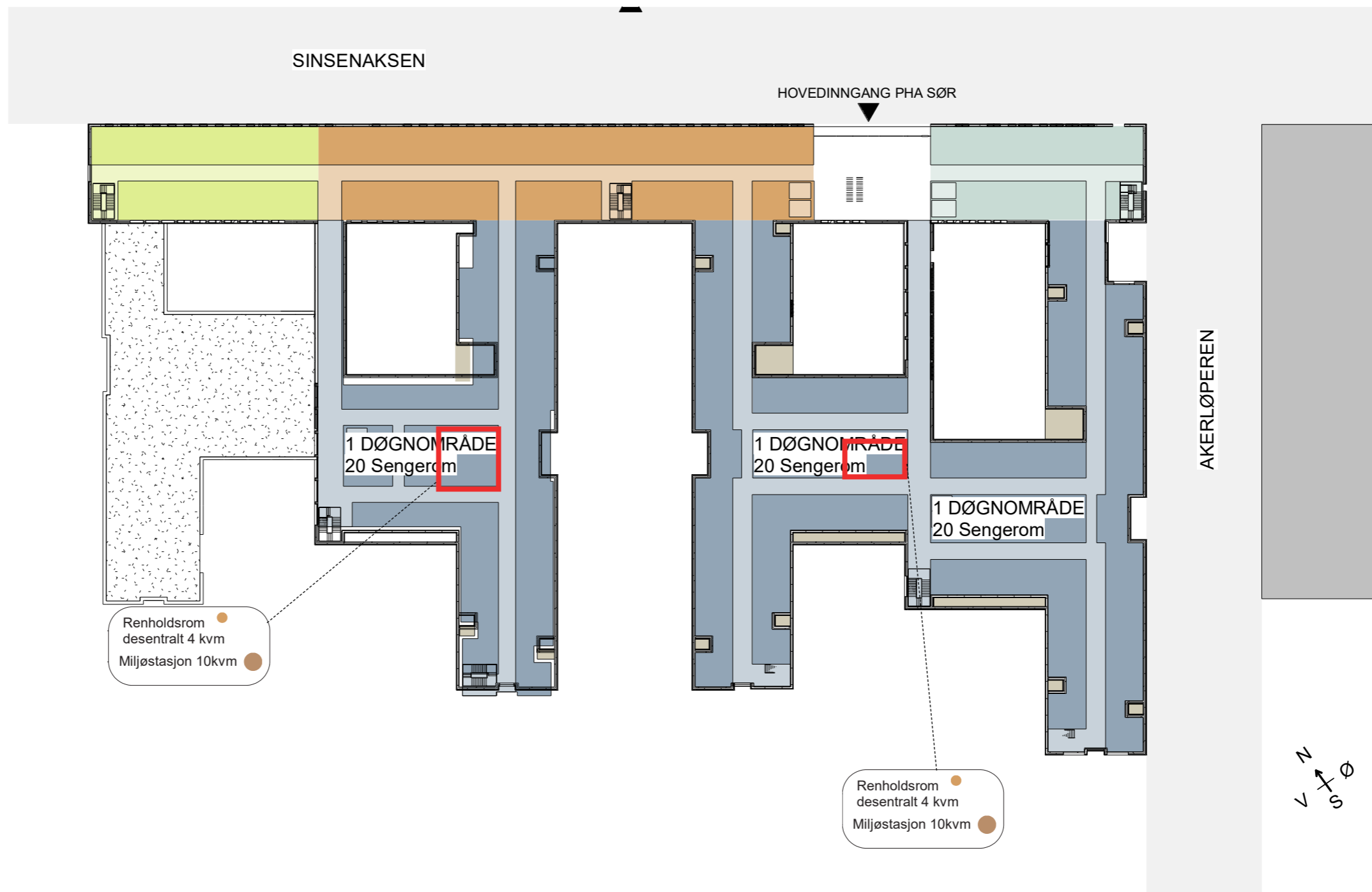


Renhold (inkl. sengehåndtering)

Renhold desentralt

PHA - prinsipp for plassering

Plan 01

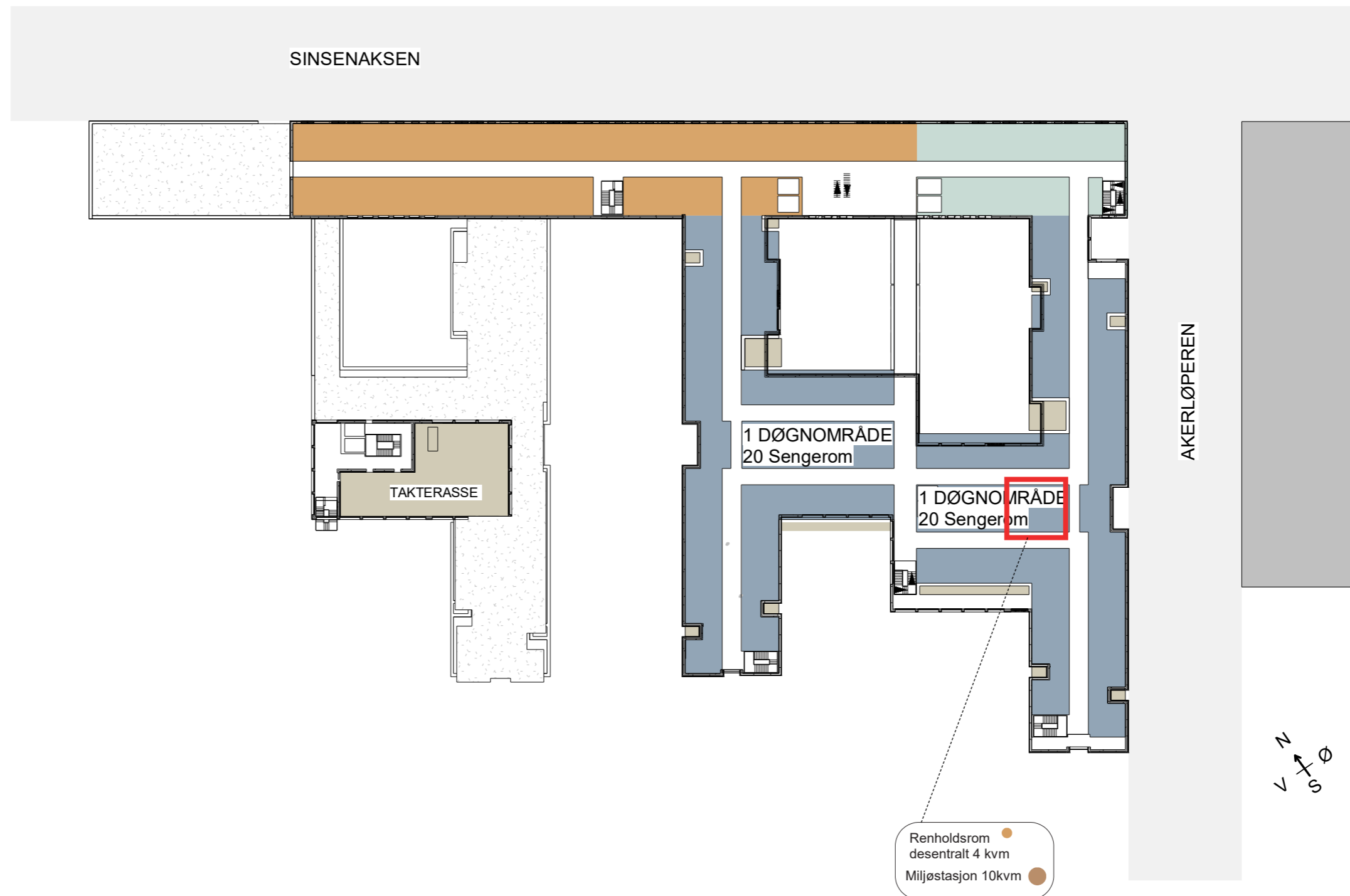


Renhold (inkl. sengehåndtering)

Renhold desentralt

PHA - prinsipp for plassering

Plan 02



Renhold (inkl. sengehåndtering)

Renhold desentralt

PHA - prinsipp for plassering

Plan 03

