

Що таке порушення інтелектуального розвитку?

ДІАГНОСТИКА

Діагностика включає



Співбесіди з дитиною/підлітком



Аналіз історії їхнього розвитку



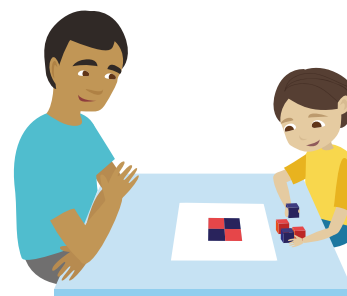
Співбесіди з батьками



Медичні обстеження



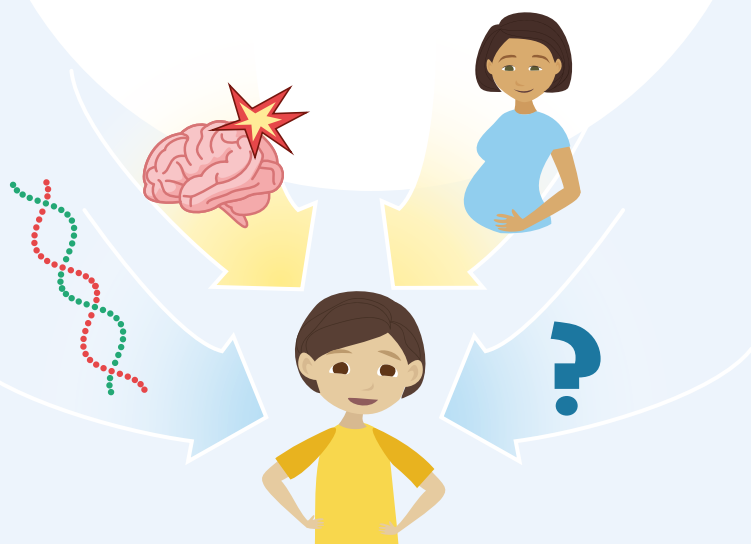
Інформація з дитячого садка або школи



Тестування психологом

Що спричиняє порушення інтелектуального розвитку?

- Генетичні фактори
- Травми
- Хвороби
- Невідомі причини



Навіщо проводити діагностику?

Щоб визначити

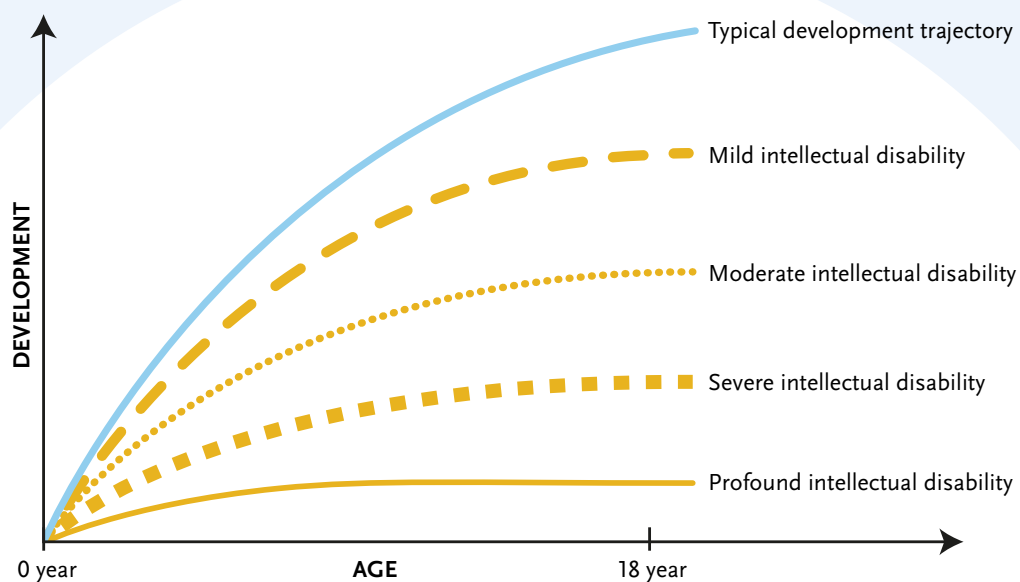
- сильні сторони та труднощі дитини
- який вид підтримки може бути потрібен дитині
- чи має дитина порушення інтелектуального розвитку

Що таке порушення інтелектуального розвитку?

ІНДИВІДУАЛЬНІ ВІДМІННОСТІ



Кожна людина унікальна
У кожного своя особистість,
сильні сторони, труднощі та
потреби



Ступінь порушення інтелектуального розвитку

- Порушення інтелектуального розвитку класифікують від легкого до глибокого
- Потреба в допомозі залежить від тяжкості порушення інтелектуального розвитку та наявності інших діагнозів чи додаткових труднощів

Розвиток

- Кожна дитина розвивається у власному темпі — одні навчаються швидко, іншим потрібно більше часу
- Рівень складності навичок, яких можуть набути діти, різниться від дитини до дитини



Що таке порушення інтелектуального розвитку?

МАЙБУТНЄ

Підлітковий вік та доросле життя

У багатьох людей виникають питання щодо майбутнього

- освіта
- робота
- дозвілля
- друзі
- стосунки
- самовизначення
- особисті фінанси
- житло
- здоров'я
- водійські права
- сексуальність
- народження дітей



Стан на все життя

- Порушення інтелектуального розвитку є станом на все життя
- Це не захворювання, воно не проходить, як вірус
- Порушення інтелектуального розвитку може бути непомітним
- Належна допомога та послуги важливі для забезпечення повноцінного й активного життя

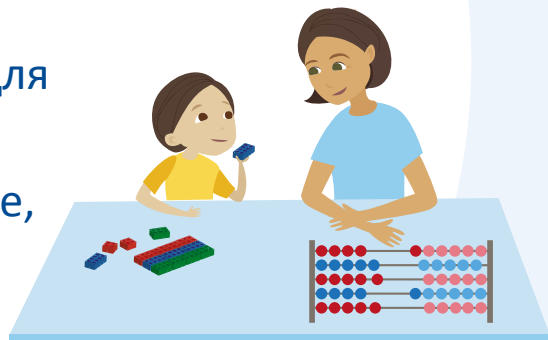
Що таке порушення інтелектуального розвитку?

НАВЧАННЯ, МИСЛЕННЯ ТА РОЗУМІННЯ

Інформація про загальні характеристики

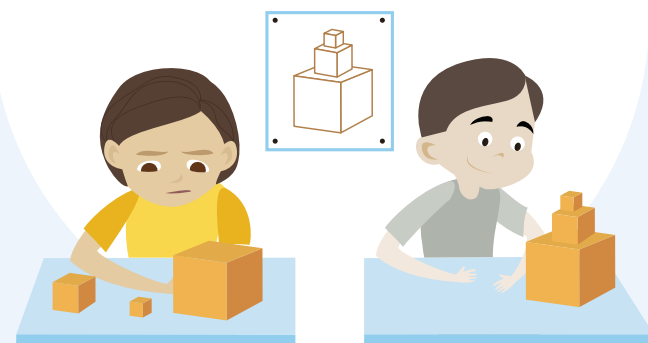
Навчання

- Завдання мають відповідати рівню розвитку
- Потребує більше часу для виконання завдань
- Навчається ефективніше, виконуючи завдання кілька разів
- Краще навчається через практичний досвід



Темп

Потребує більше часу для обмірковування, навчання та виконання справ



Мовлення

- Потребує більше часу для висловлювання думок
- Спілкується простими словами
- Говорить короткими реченнями
- Має складнощі з розумінням інших, коли вони використовують довгі речення та складні слова
- Має складнощі з розумінням інших, коли вони кажуть одне, а мають на увазі інше, наприклад «водити за носа»
- Дехто може потребувати використання зображень, жестової мови чи інших форм комунікації



Увага

Можуть виникати труднощі

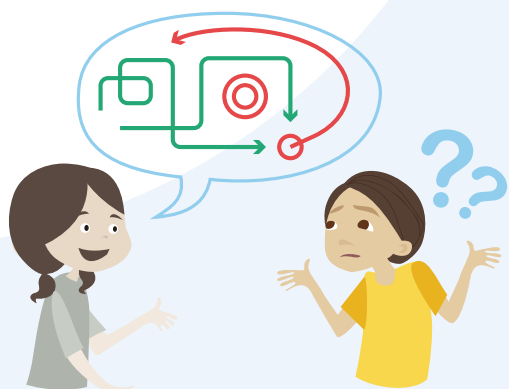
- з роботою над одним завданням тривалий час
- із зосередженням на кількох речах одночасно
- зі сприйняттям більш ніж одного повідомлення водночас



Мислення та розв'язання проблем

Можуть виникати труднощі

- із застосуванням вивченого по-новому чи в новій ситуації
- з плануванням і виконанням завдання
- з розумінням того, чого не можна побачити чи торкнутися



Що таке порушення інтелектуального розвитку?

СОЦІАЛЬНІ НАВИЧКИ ТА САМОСТІЙНІСТЬ

Інформація про загальні характеристики



Соціальні навички

Можуть виникати труднощі

- з розумінням того, як гратися з іншими
- з розумінням і засвоєнням правил гри
- із встановленням і збереженням дружніх стосунків
- із встановленням меж, щоб уникнути обману чи експлуатації



Самостійність

Потребує індивідуальної адаптації та практики, щоб стати більш самостійним



Що таке порушення інтелектуального розвитку?

ІНШІ ТРУДНОЦІ

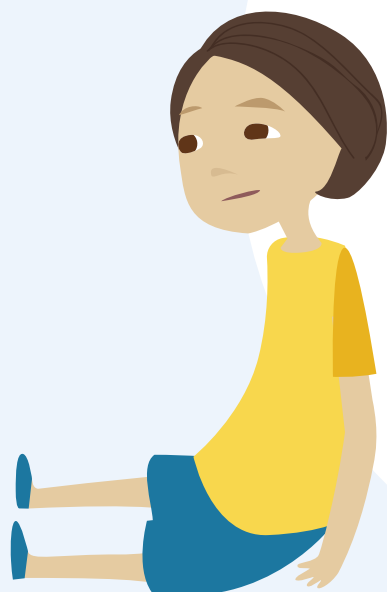
Інформація про загальні характеристики



Емоції

Декому складно розпізнавати, визначати та регулювати емоції

Труднощі з регулюванням емоцій та рівня активності можуть призвести до поведінкових проблем та/або психічних розладів



Рівні активності

Декому складно адаптувати чи регулювати свій рівень активності — вони можуть бути або дуже пасивними, або дуже активними



Що таке порушення інтелектуального розвитку?

НАВЧАННЯ, МИСЛЕННЯ ТА РОЗУМІННЯ

Інформація про загальні характеристики

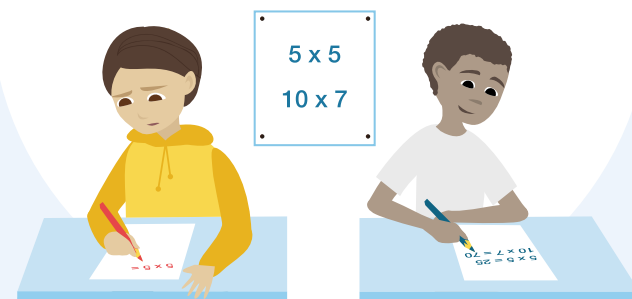
Навчання

- Завдання мають відповідати рівню розвитку
- Потребує більше часу для виконання завдань
- Навчається ефективніше, виконуючи завдання кілька разів
- Краще навчається через практичний досвід



Темп

Потребує більше часу для обмірковування, навчання та виконання справ



Увага

Можуть виникати труднощі

- з роботою над одним завданням тривалий час
- із зосередженням на кількох речах одночасно
- зі сприйняттям більш ніж одного повідомлення водночас



Мовлення

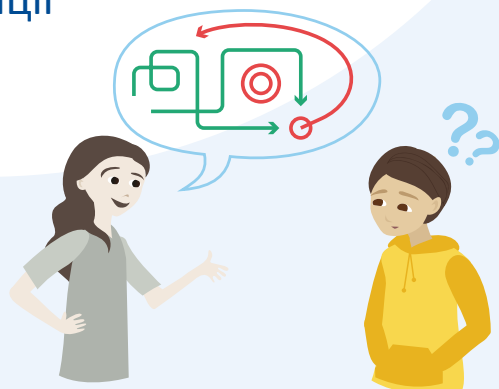
- Потребує більше часу для висловлювання думок
- Спілкується простими словами
- Говорить короткими реченнями
- Має складнощі з розумінням інших, коли вони використовують довгі речення та складні слова
- Має складнощі з розумінням інших, коли вони кажуть одне, а мають на увазі інше, наприклад «водити за носа»
- Дехто може потребувати використання зображень, жестової мови чи інших форм комунікації



Мислення та розв'язання проблем

Можуть виникати труднощі

- із застосуванням вивченого по-новому чи в новій ситуації
- з плануванням і виконанням завдання
- з розумінням того, чого не можна побачити чи торкнутися



Що таке порушення інтелектуального розвитку?

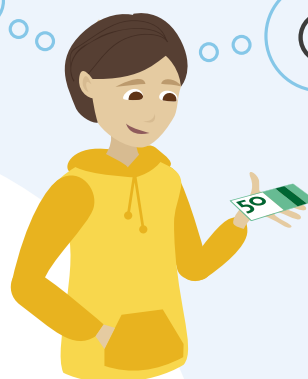
СОЦІАЛЬНІ НАВИЧКИ ТА САМОСТІЙНІСТЬ *Інформація про загальні характеристики*



Соціальні навички

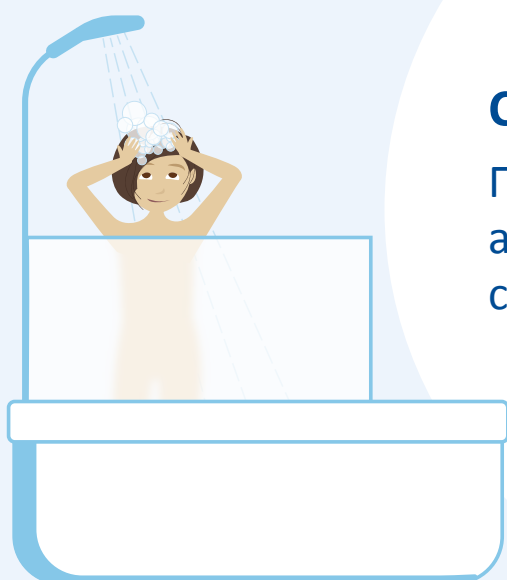
Можуть виникати труднощі

- з розумінням соціальних правил та інтерпретацією соціальних сигналів
- із встановленням і збереженням дружніх стосунків
- з розумінням того, про що доречно говорити та чим ділитися з іншими
- із встановленням меж, щоб уникнути обману чи експлуатації



Самостійність

Потребує індивідуальної адаптації та практики, щоб стати більш самостійним



Що таке порушення інтелектуального розвитку?

ІНШІ ТРУДНОЦІ

Інформація про загальні характеристики



Емоції

Декому складно розпізнавати, визначати та регулювати емоції

Труднощі з регулюванням емоцій та рівня активності можуть призвести до поведінкових проблем та/або психічних розладів



Рівні активності

Декому складно адаптувати чи регулювати свій рівень активності — вони можуть бути або дуже пасивними, або дуже активними

