

NYE RIKSHOSPITALET

MEDVIRKNING FUNKSJONSPROSJEKT

Gruppe X Poliklinikk og dagbehandling (voksne)



Foreløpig illustrasjon

Gruppe X - Poliklinikk og dagbehandling (voksne)

Møte
1 2 3

0. Oversikt

03001-F4-J0-Xa	Forside		X	X	X
03001-F4-J0-Xb1	Innhold		X	X	X

Programmert areal (areal i parentes): Rommets planlagte areal slik det er programmert innenfor arealrammen for å ivareta rommets funksjon.

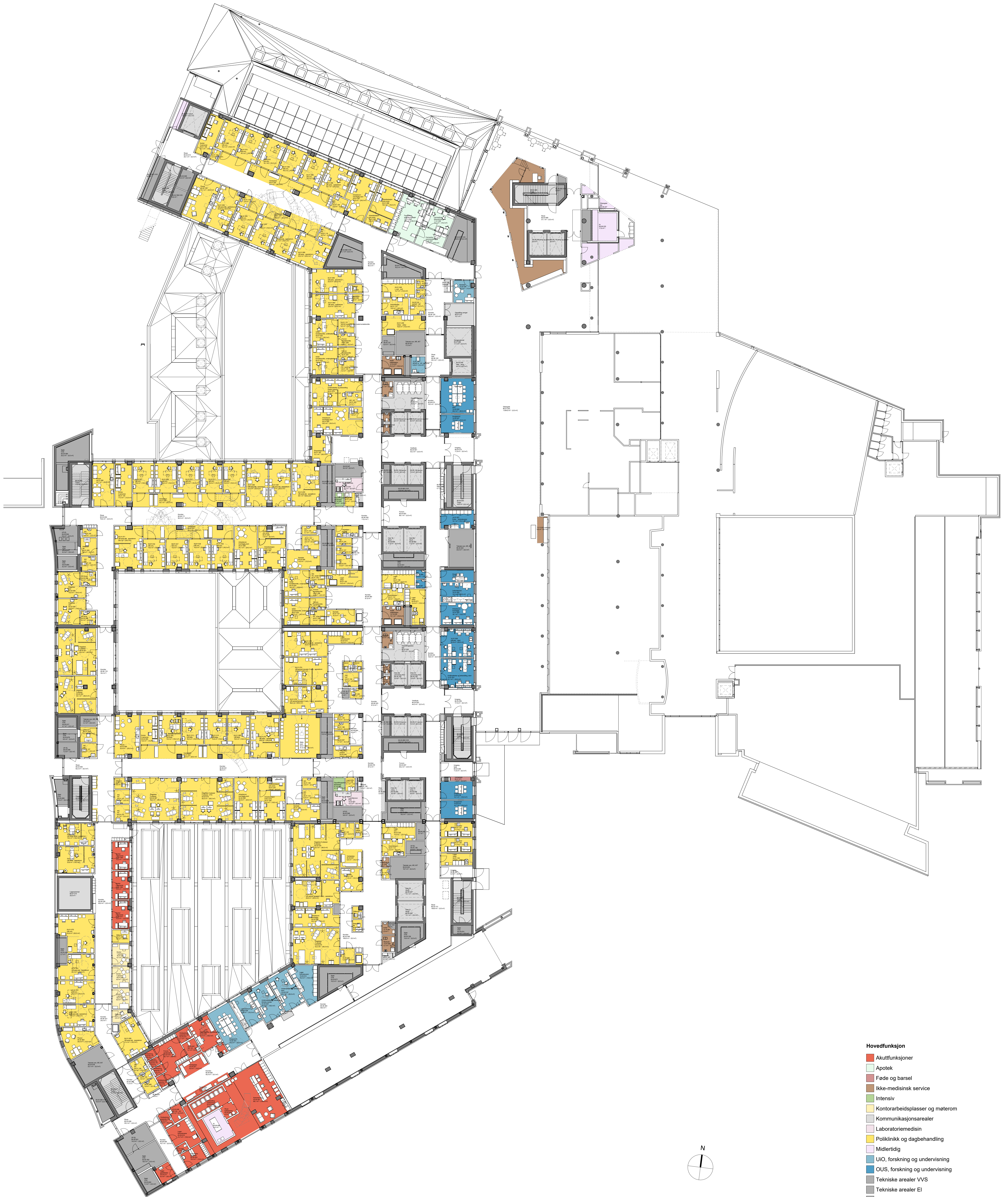
1. Oversigtstegning 1:200

03001-F4-J0-Xc	Funksjoner i bygg J, plan 01		X	X	X
03001-F4-J0-Xd	Funksjonstyper i bygg J, plan 01		X	X	X
03001-F4-J0-Xe	Handlingsrom i bygg J, plan 01		X	X	X
03001-F4-J0-Xf	Gruppe 2 rom i bygg J, plan 01			X	X

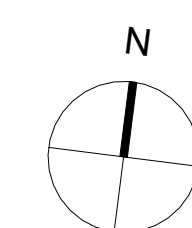
Prosjektert areal (areal uten parentes): Rommets tegnede areal slik det er innplassert og tilpasset det enkelte bygg. Det prosjekterte arealet kan derfor avvike noe fra programmert areal, men skal fortsatt ivareta rommets funksjon.

3. Romtegning 1:50

X_Rom 04.01.001	Venteplass 04.01.001			X	X
X_Rom 04.01.002	Venteplass 04.01.002			X	X
X_Rom 04.01.161	Venteplass 04.01.161			X	X
X_Rom 04.01.162	Ekspedisjon 04.01.162			X	X
X_Rom 04.01.250	Venteplass 04.01.250			X	X
X_Rom 04.01.254	Venteplass 04.01.254			X	X
X_Rom 04.02.047	Venteplass 04.02.047			X	X
X_Rom 04.01.009	Undersøkelse og behandling 04.01.009				X
X_Rom 04.01.066	Undersøkelse og behandling, spesialrom 04.01.066			X	X
X_Rom 04.01.072	Undersøkelse og behandling, spesialrom 04.01.072				X
X_Rom 04.01.073	Undersøkelse og behandling, spesialrom 04.01.073			X	X
X_Rom 04.01.074	Undersøkelse og behandling, spesialrom 04.01.074			X	X
X_Rom 04.01.076	Undersøkelse og behandling, spesialrom 04.01.076			X	X
X_Rom 04.01.241	Undersøkelse og behandling, spesialrom 04.01.241			X	X
X_Rom 04.02.051	Dagplass, 4 plasser 04.02.051				X
X_Rom 04.02.073	Dagplass, 5 plasser 04.02.073			X	X
X_Rom 04.02.076	Dagplass, 6 plasser 04.02.076			X	X
X_Rom 04.01.102, 04.01.103, 04.02.071	Lager, utstyr 04.01.102, 04.01.103, 04.02.071				X



- Hovedfunksjon**
- Akutfunksjoner
 - Apotek
 - Føde og barsel
 - Ikke-medisinsk service
 - Intensiv
 - Kontorarbeidsplasser og materom
 - Kommunikasjonsarealer
 - Laboratoriemedisin
 - Poliklinikk og dagbehandling
 - Midlertidig
 - UiO, forskning og undervisning
 - OUS, forskning og undervisning
 - Tekniske arealer VVS
 - Tekniske arealer EI
 - Tekniske arealer IKT

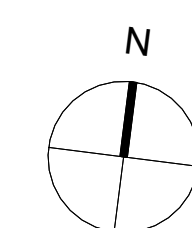


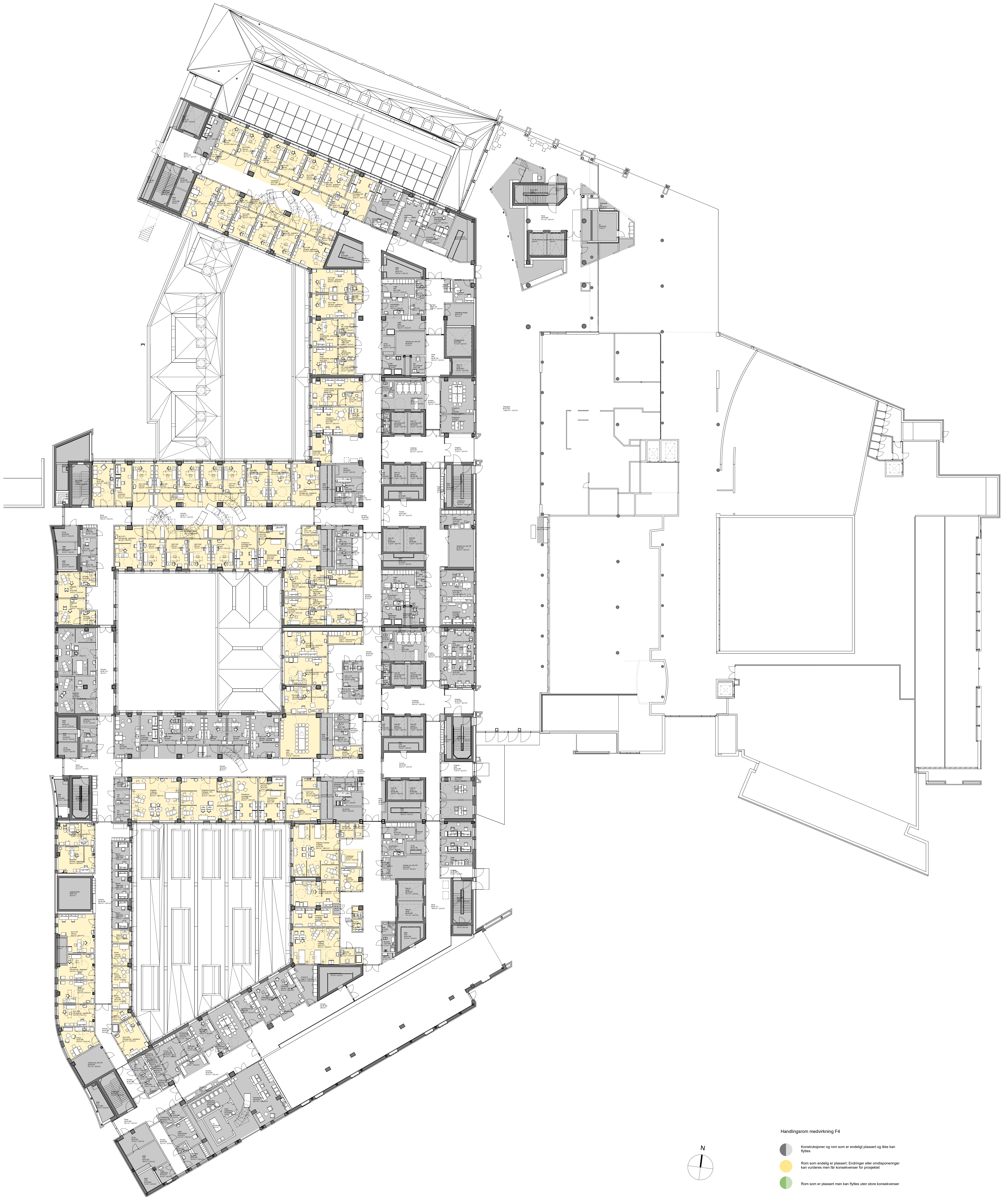
Skala 1:200

Funksjonstyper i bygg J, plan 01



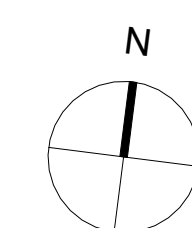
- Avdelinger**
- Personalfunksjoner Akutt
 - Pasientfunksjoner Akutt
 - Støttefunksjoner Akutt
 - Personalfunksjoner Poliklinikk
 - Pasientfunksjoner Poliklinikk
 - Støttefunksjoner Poliklinikk
 - Støttefunksjoner Intensiv
 - Laboratoriemedisin
 - Forskning og undervisning, OUS
 - Støttefunksjoner Forskning og undervisning, OUS
 - Forskning og undervisning, UIO
 - Støttefunksjoner Forskning og undervisning, UIO
 - Pasientfunksjoner Ikke-medisinsk service
 - Støttefunksjoner Ikke-medisinsk service
 - Kontorarbeidsplasser og møterom
 - Kommunikasjonsarealer
 - Teknikk





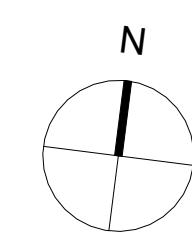
Handlingsrom medvirkning F4

- Konstruksjoner og rom som er endelig plassert og ikke kan flyttes
- Rom som endelig er plassert. Endringer eller omdispenseringer kan vurderes men får konsekvenser for prosjektet
- Rom som er plassert men kan flyttes uten store konsekvenser



Gruppe 2 rom i bygg J, plan 01

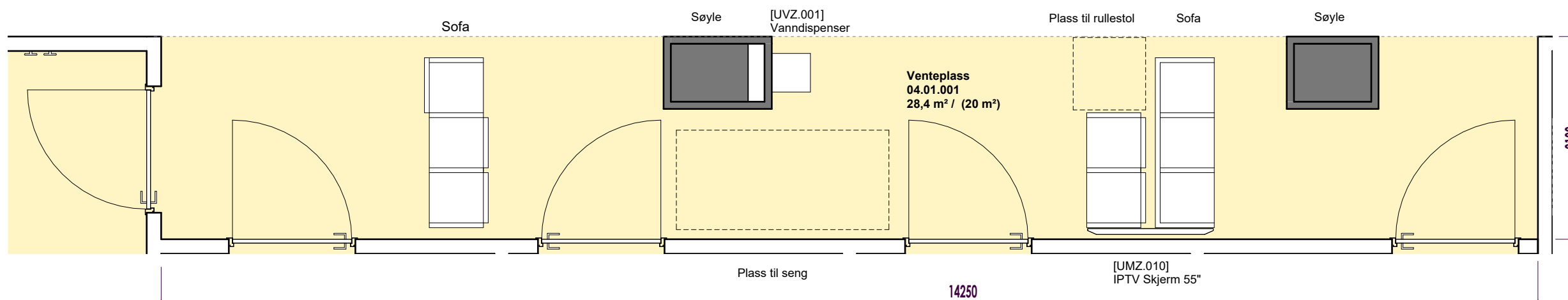
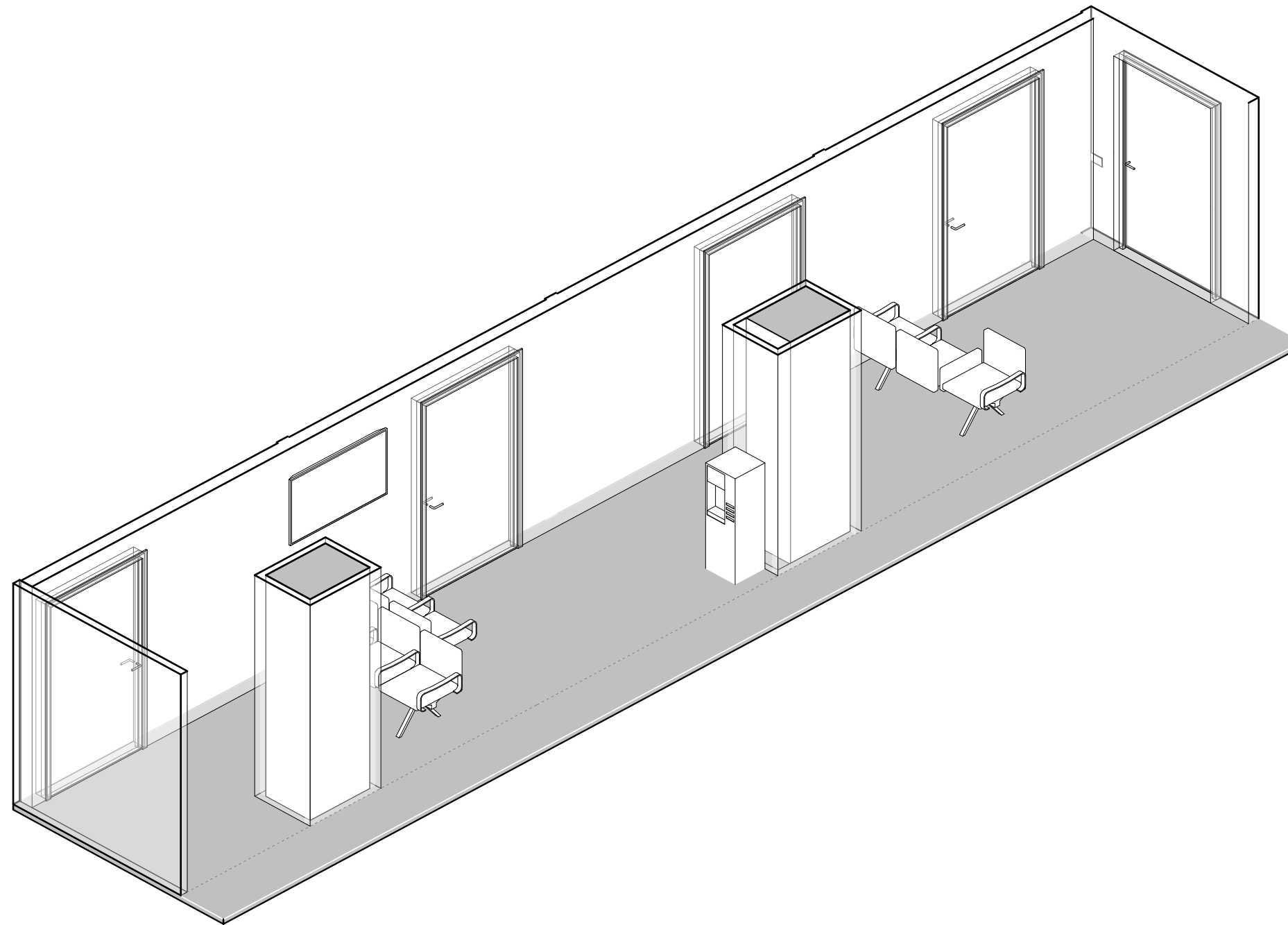
- Funksjonsrom gruppe 2
- Teknisk rom UF gr. 2

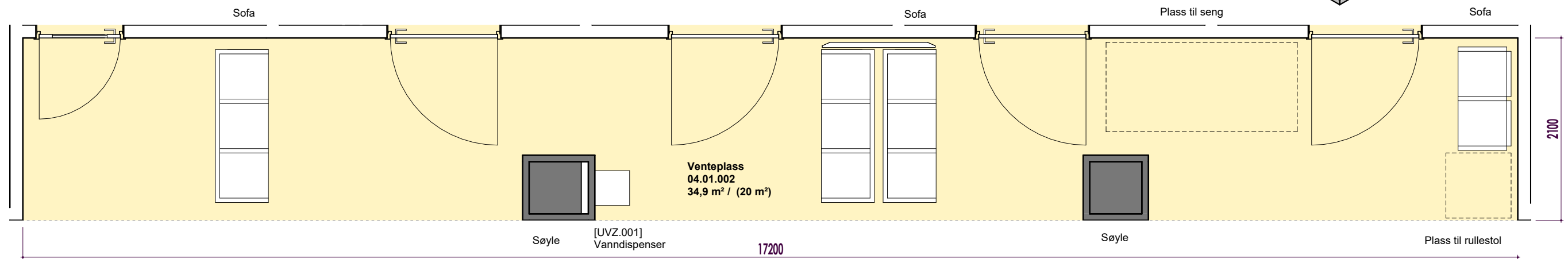
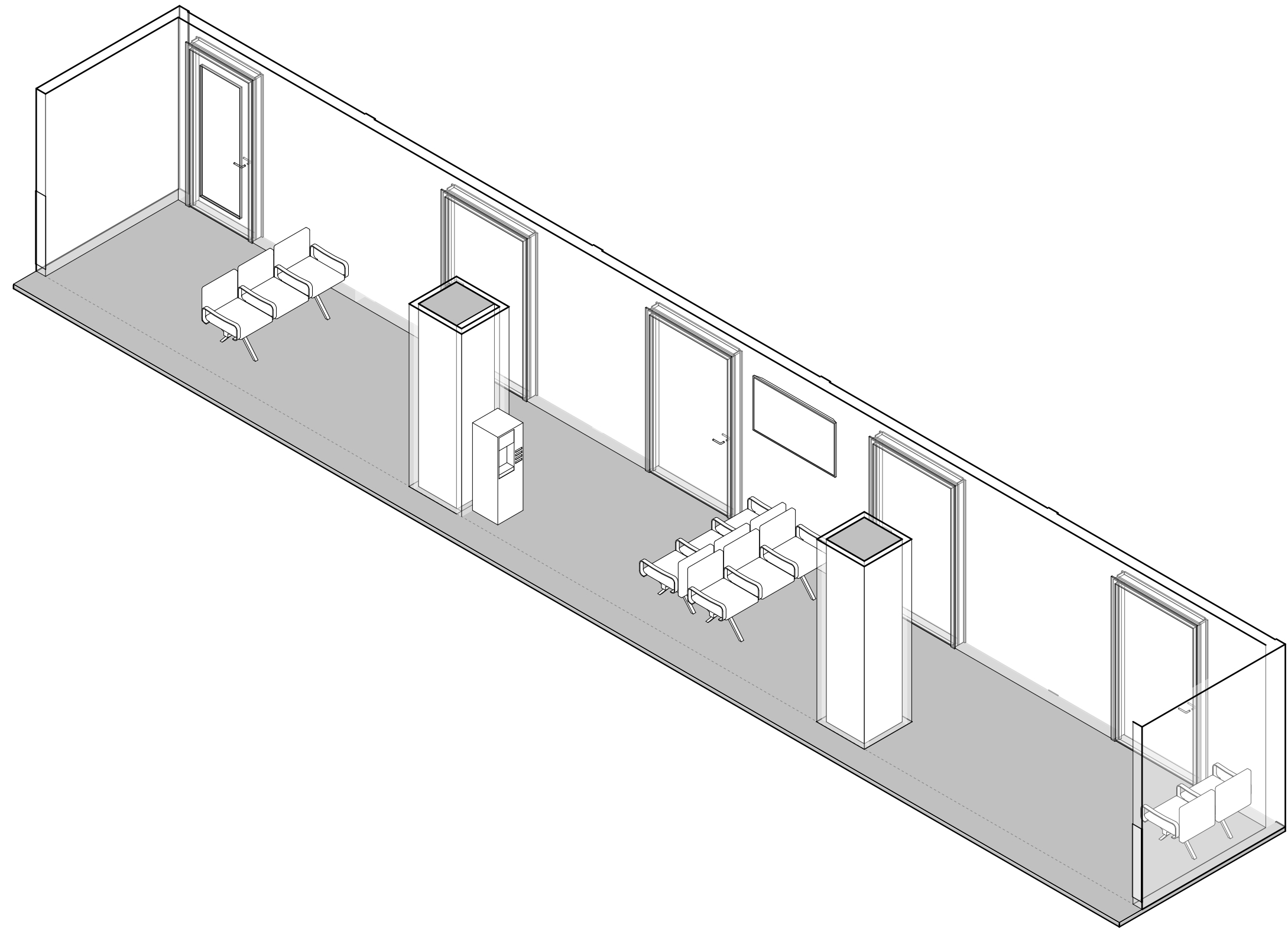


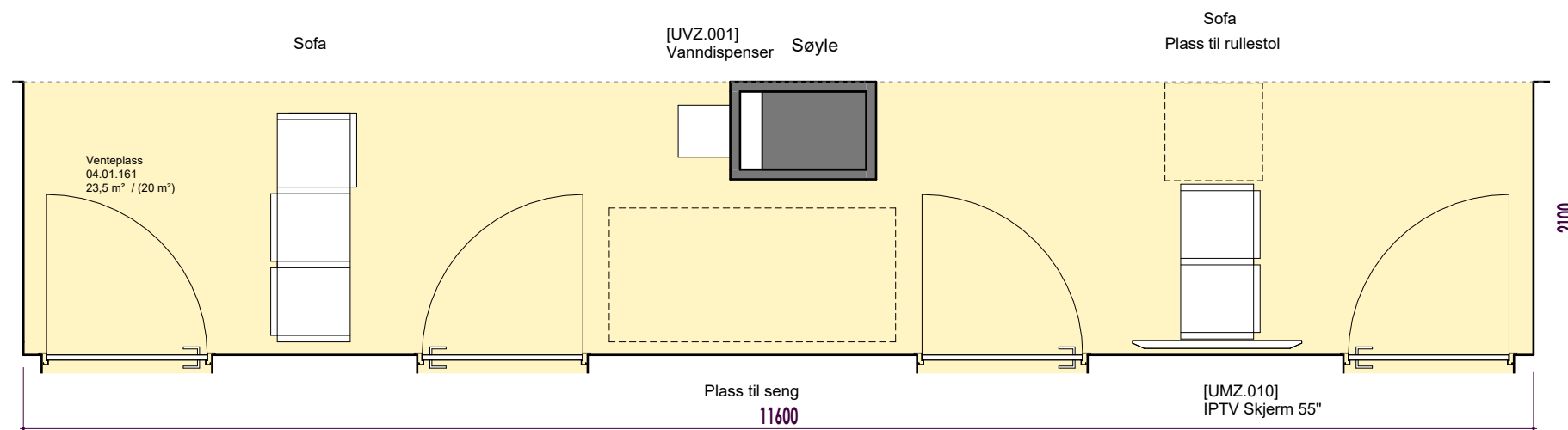
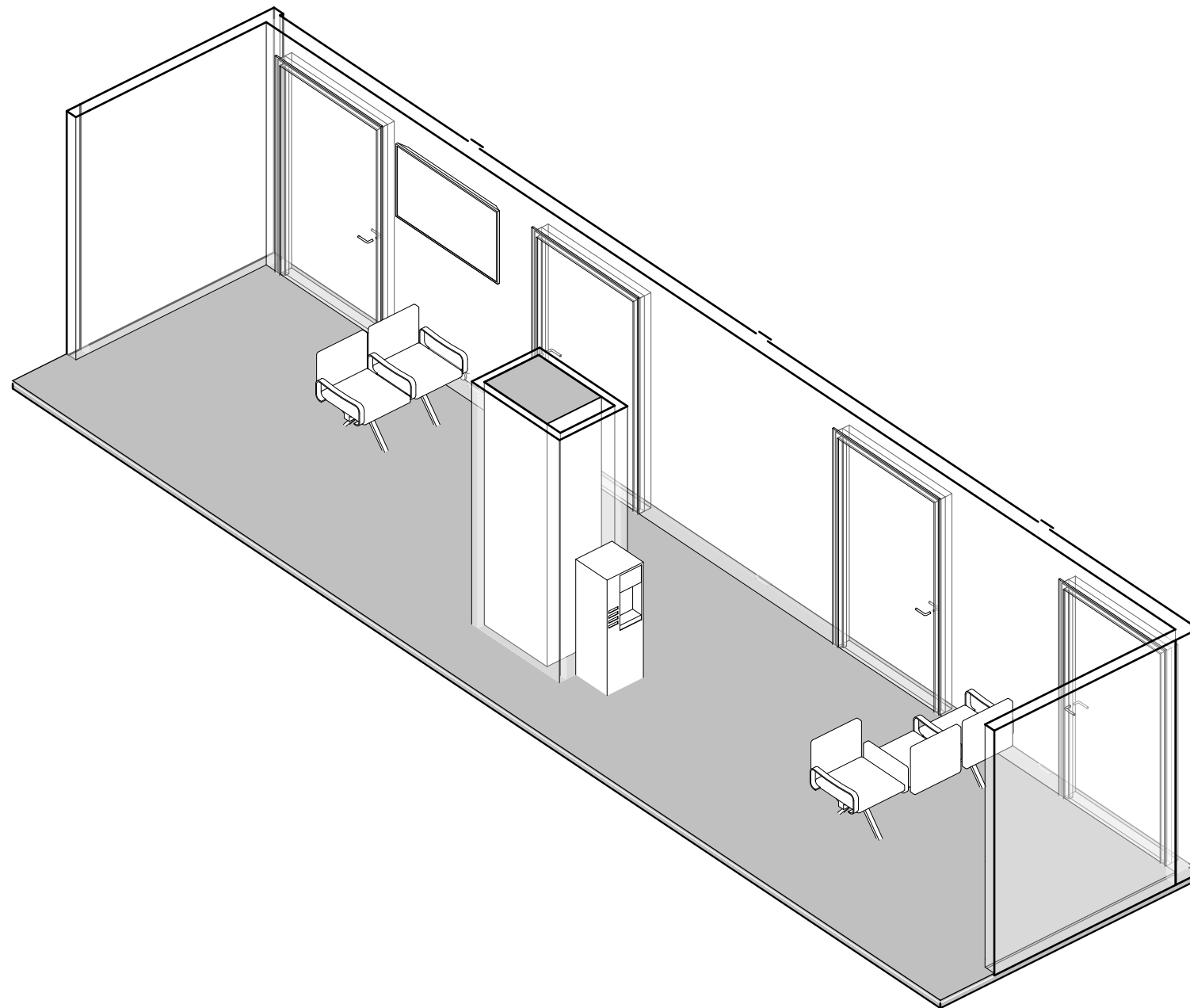
Medical Areas - Etasje 01 | 1 : 200

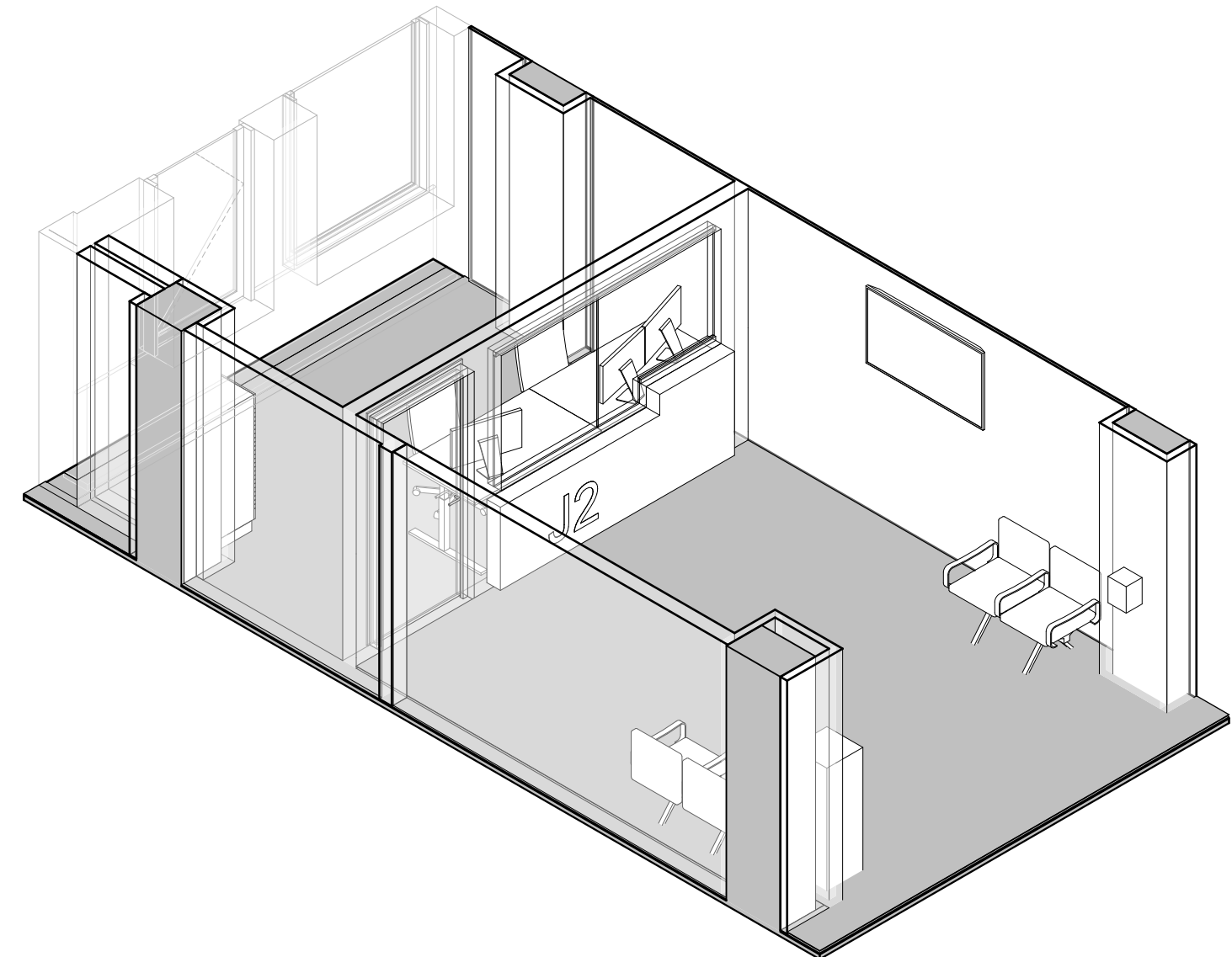
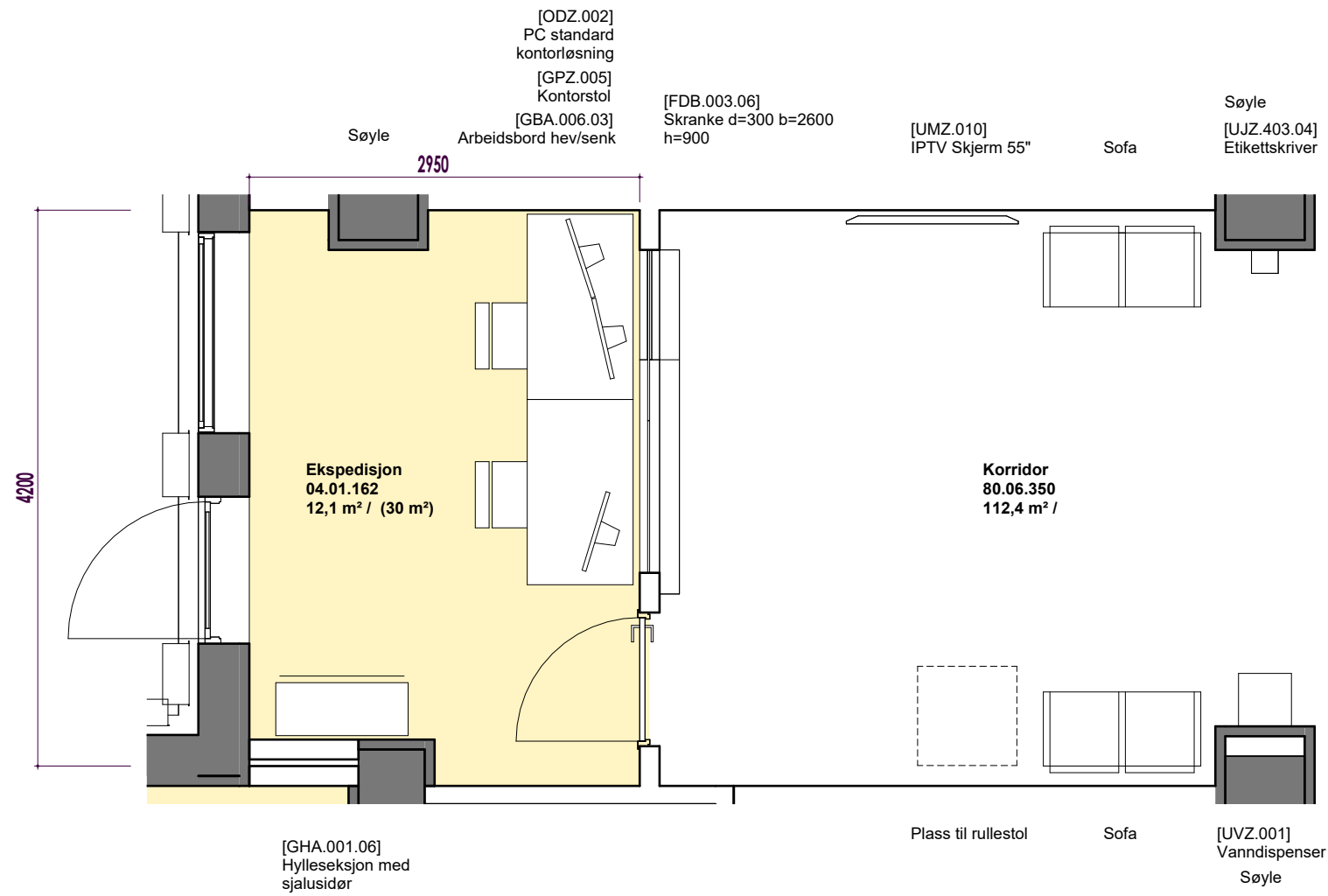
Skala 1:200

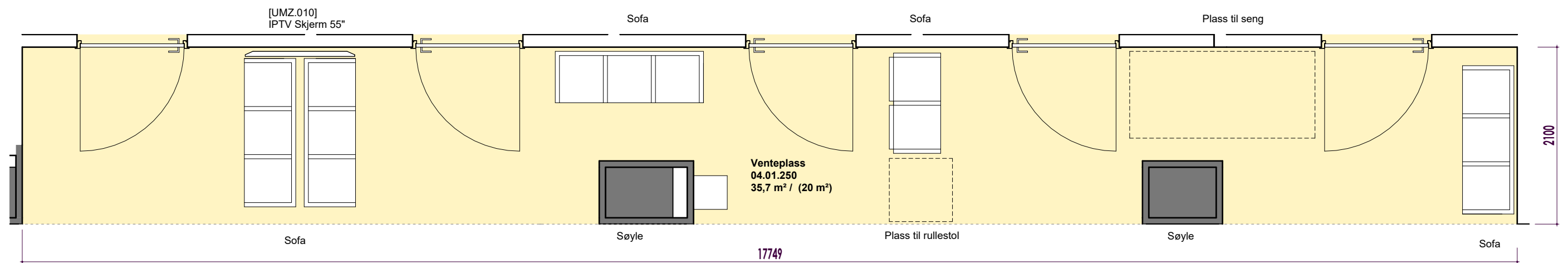
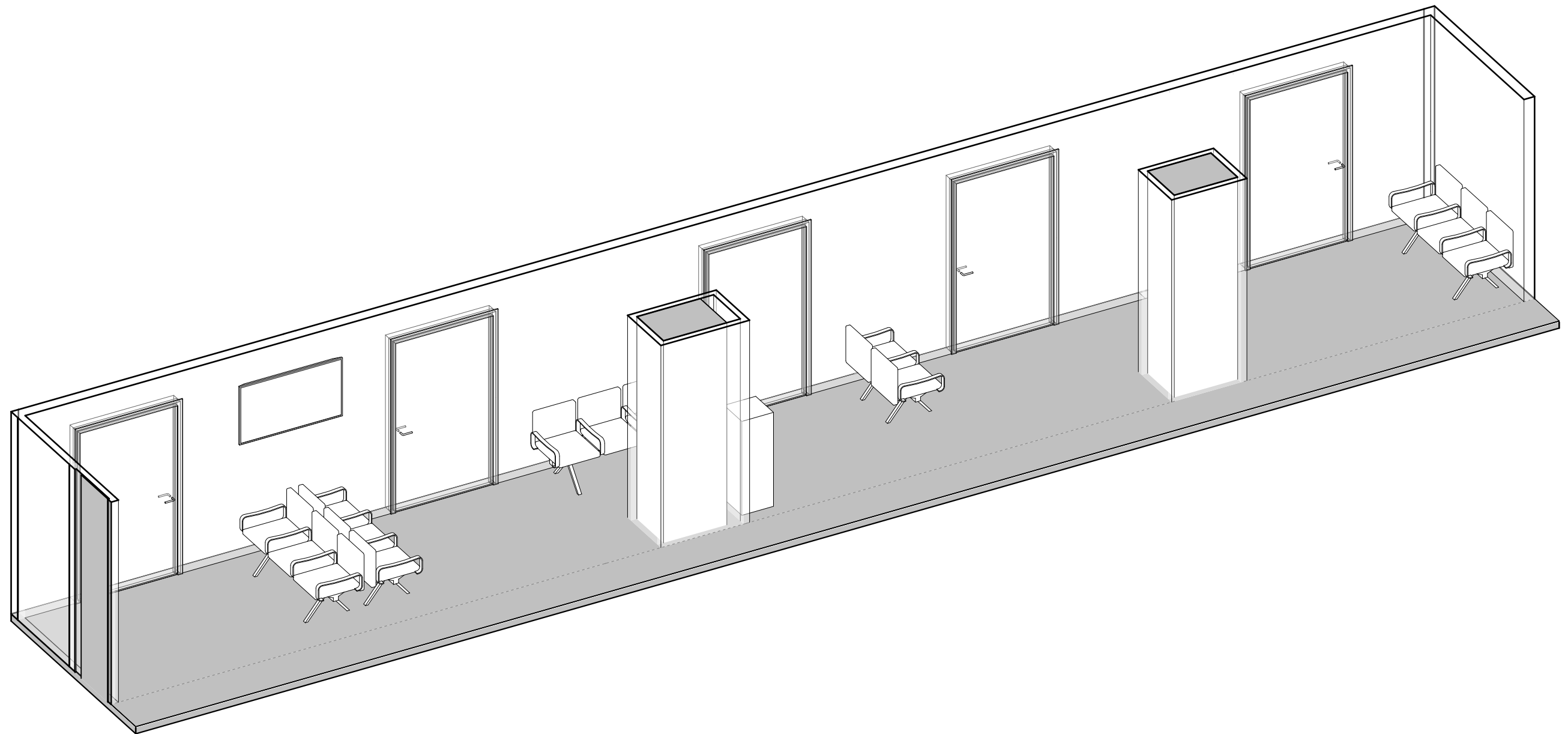
Tegningens: Gruppe 2 rom i bygg J, plan 01
 Gruppe X - Poliklinikk og dagbehandling (voksne)
 03001-F4-J0-Xf
 Rev. nr.: Rev. status

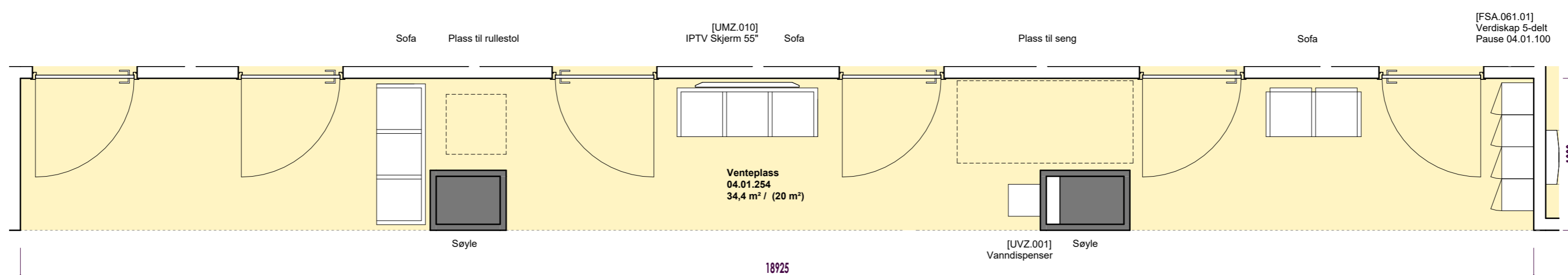
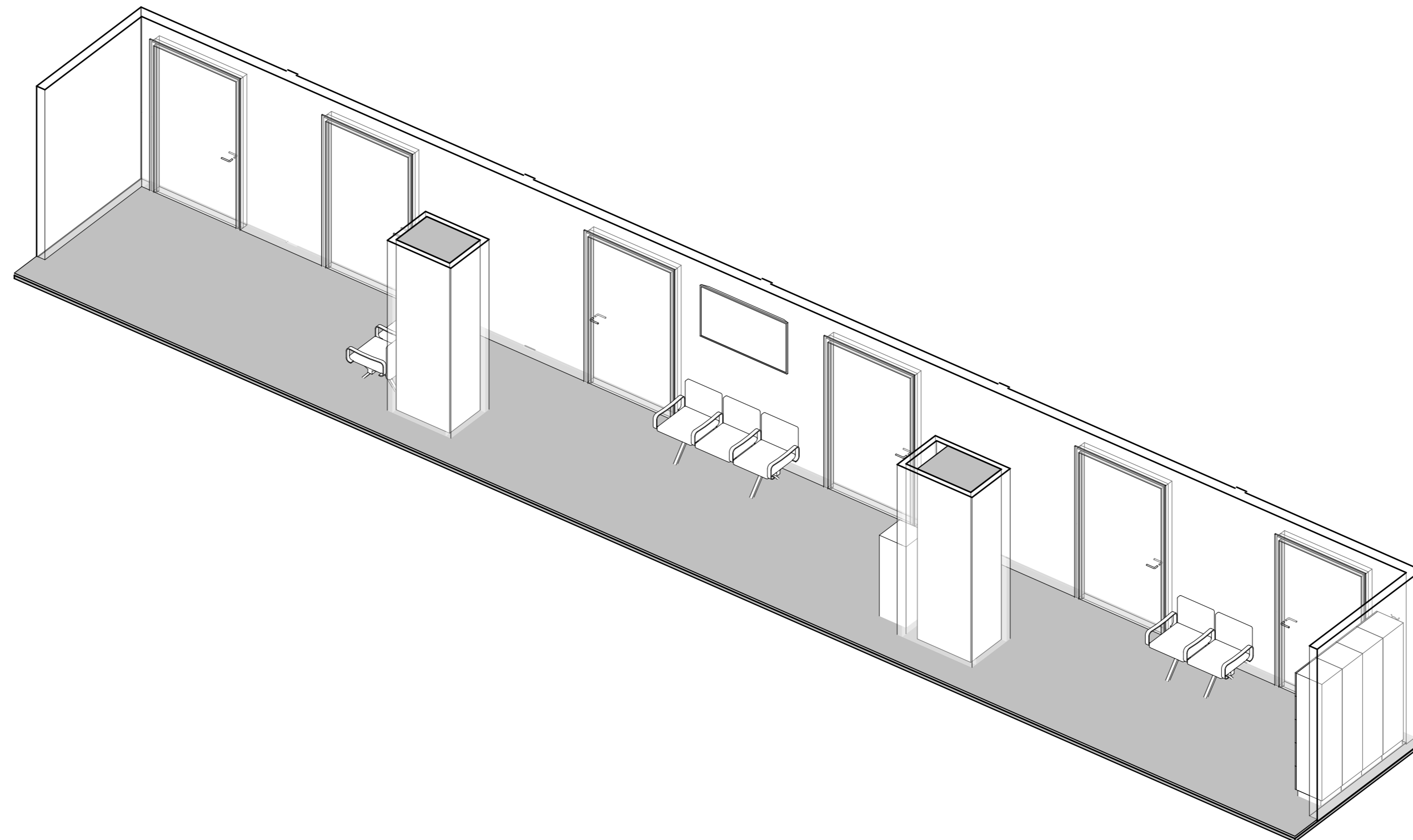


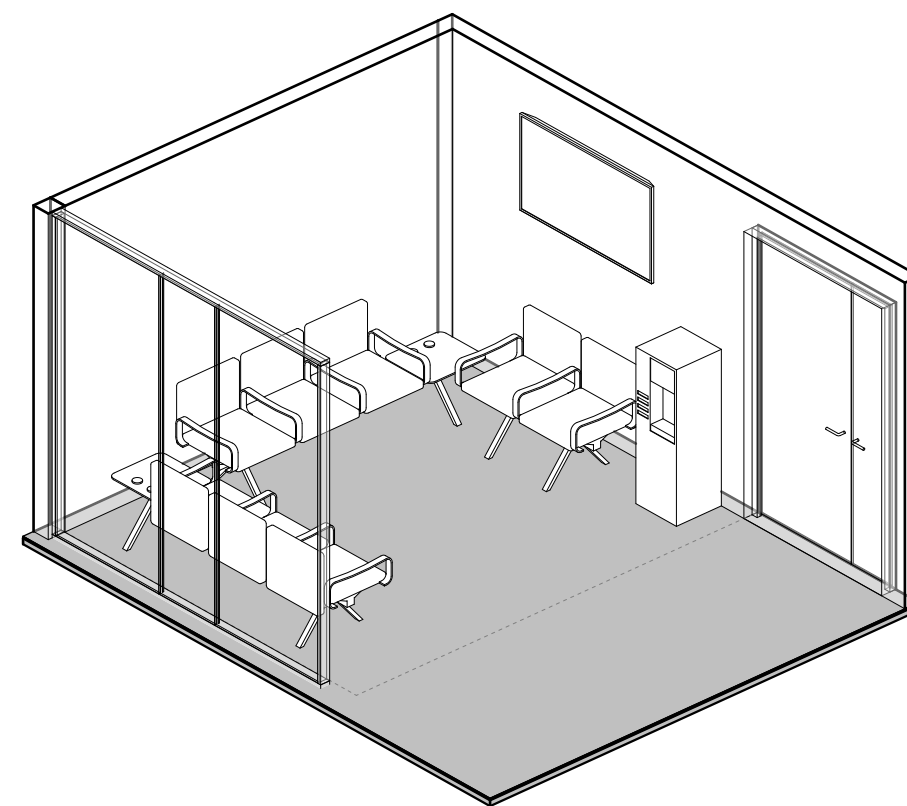
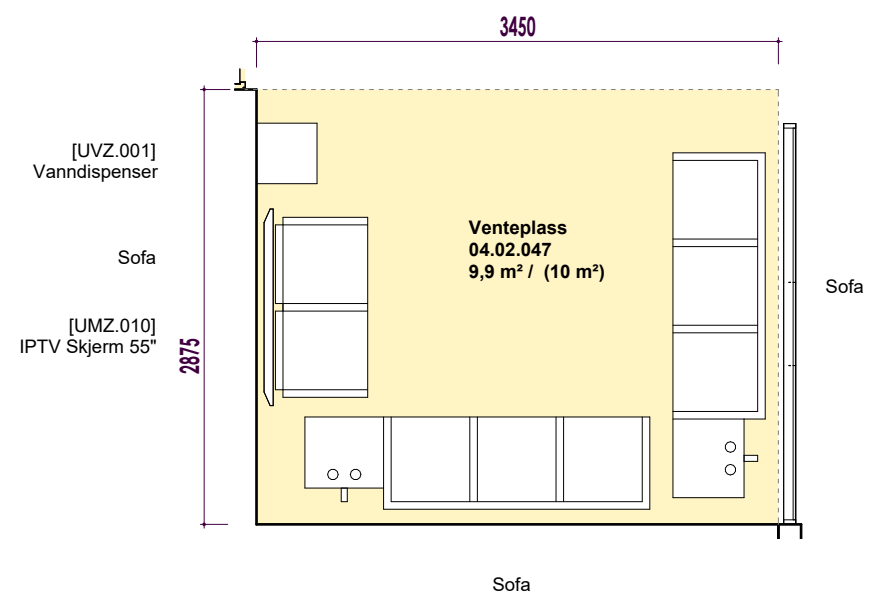


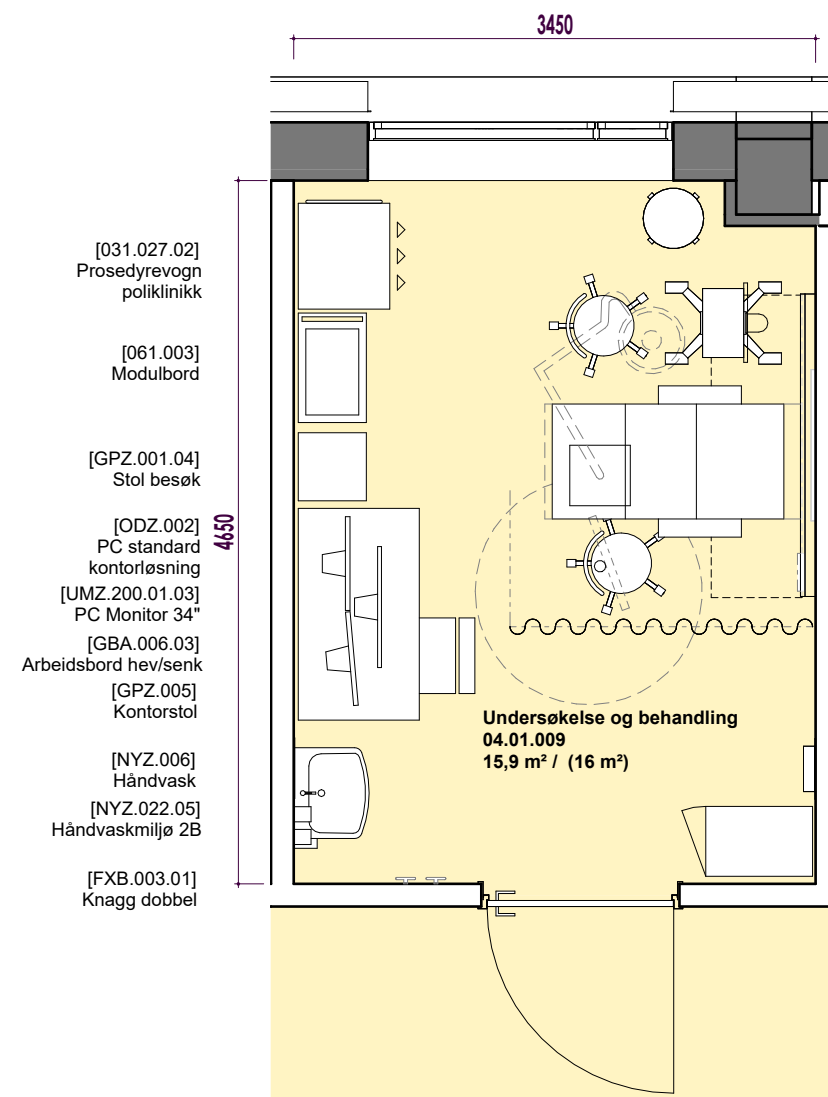












- [031.027.02] Prosedyrevogn poliklinikk
- [061.003] Modulbord
- [GPZ.001.04] Stol besøk
- [ODZ.002] PC standard kontorløsning
- [UMZ.200.01.03] PC Monitor 34"
- [GBA.006.03] Arbeidsbord hev/senk
- [GPZ.005] Kontorstol
- [NYZ.006] Håndvask
- [NYZ.022.05] Håndvaskmiljø 2B
- [FXB.003.01] Knagg dobbel

[GPZ.007] Krakk

[011.015.08] Ultralyd føde gyn

Sykeromskanal
Veggskinne utstyr
I=1000

[031.005.14.01] Undersøkelse- og
behandlingsstol
gynekologi elektrisk

[015.003.02] Undersøkelseslampe
[017.001] Pasientovervåking nivå 1

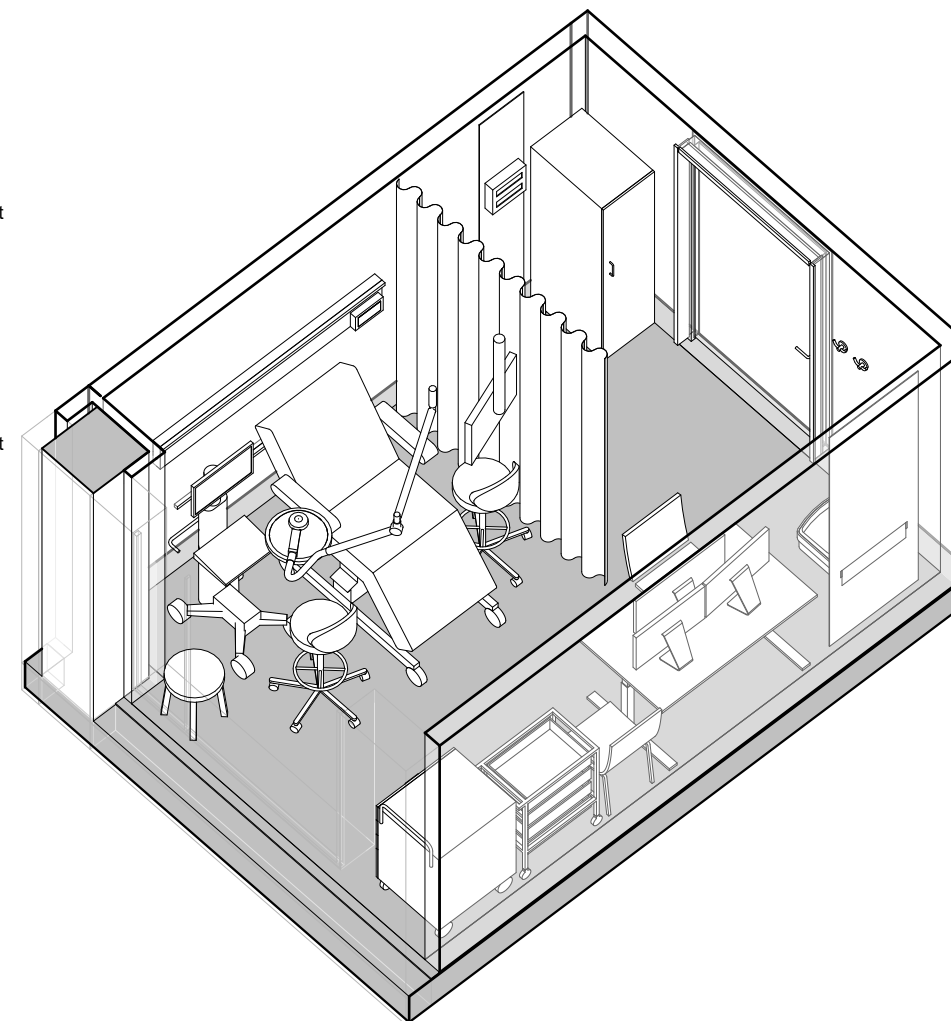
[GGB.002] Forheng

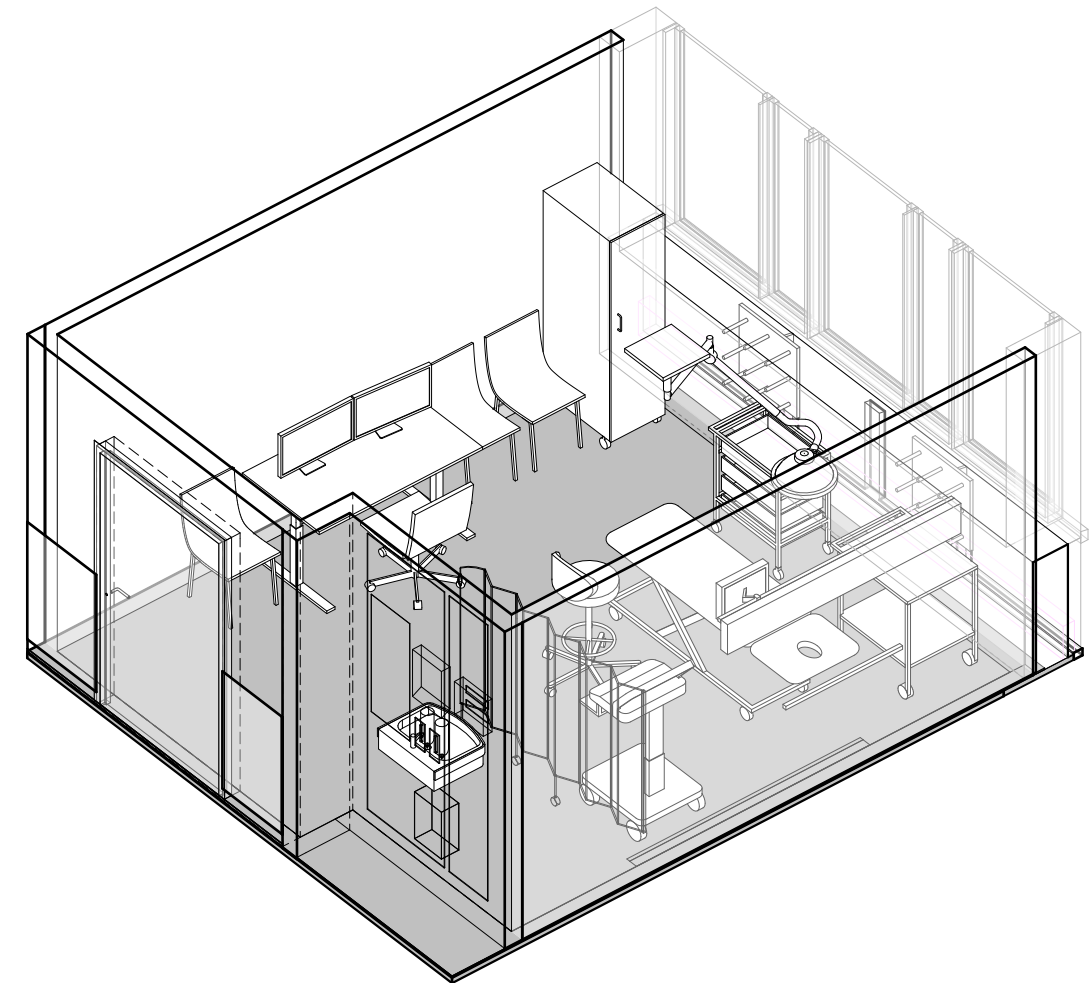
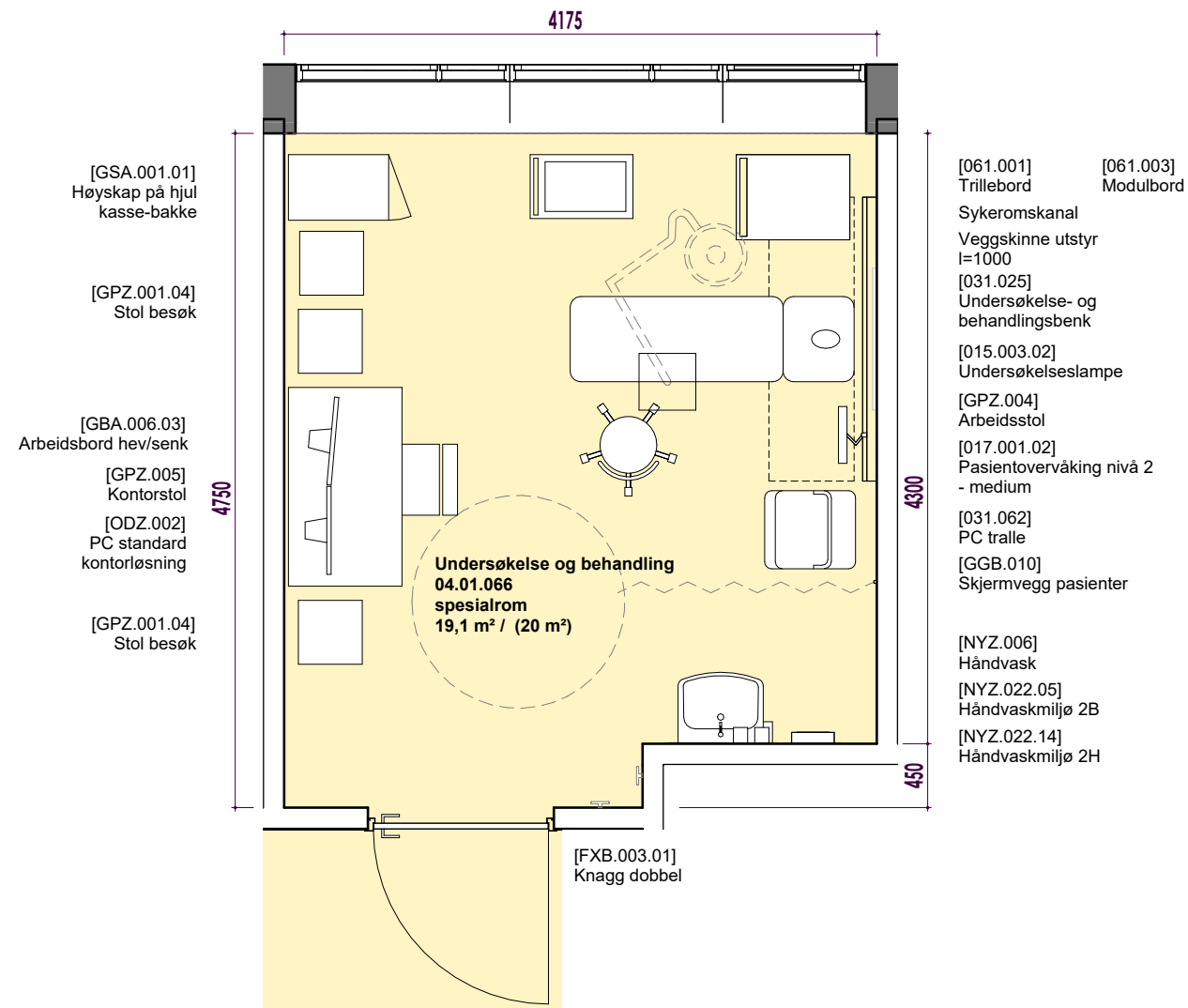
[NYZ.022.14] Håndvaskmiljø 2H

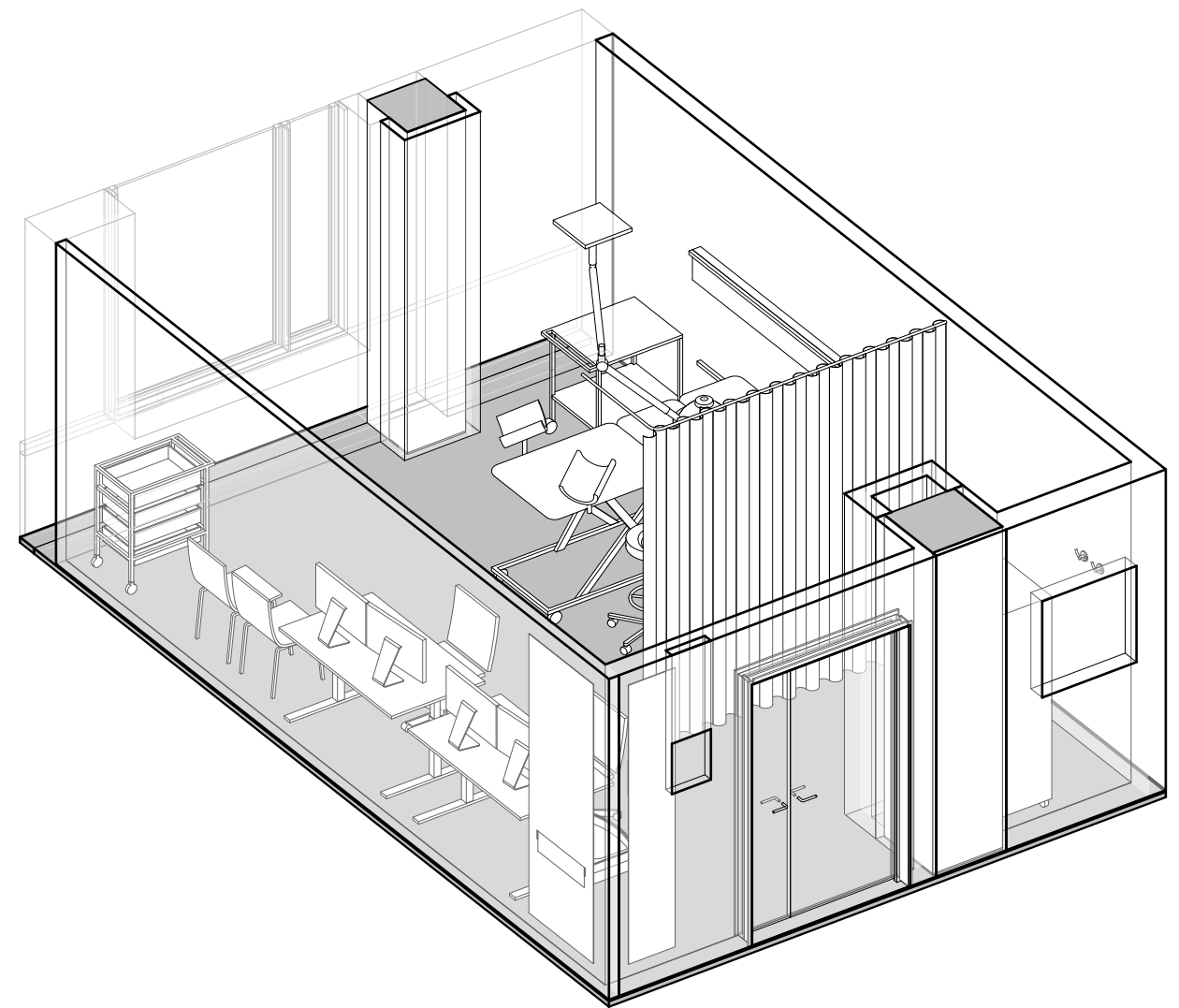
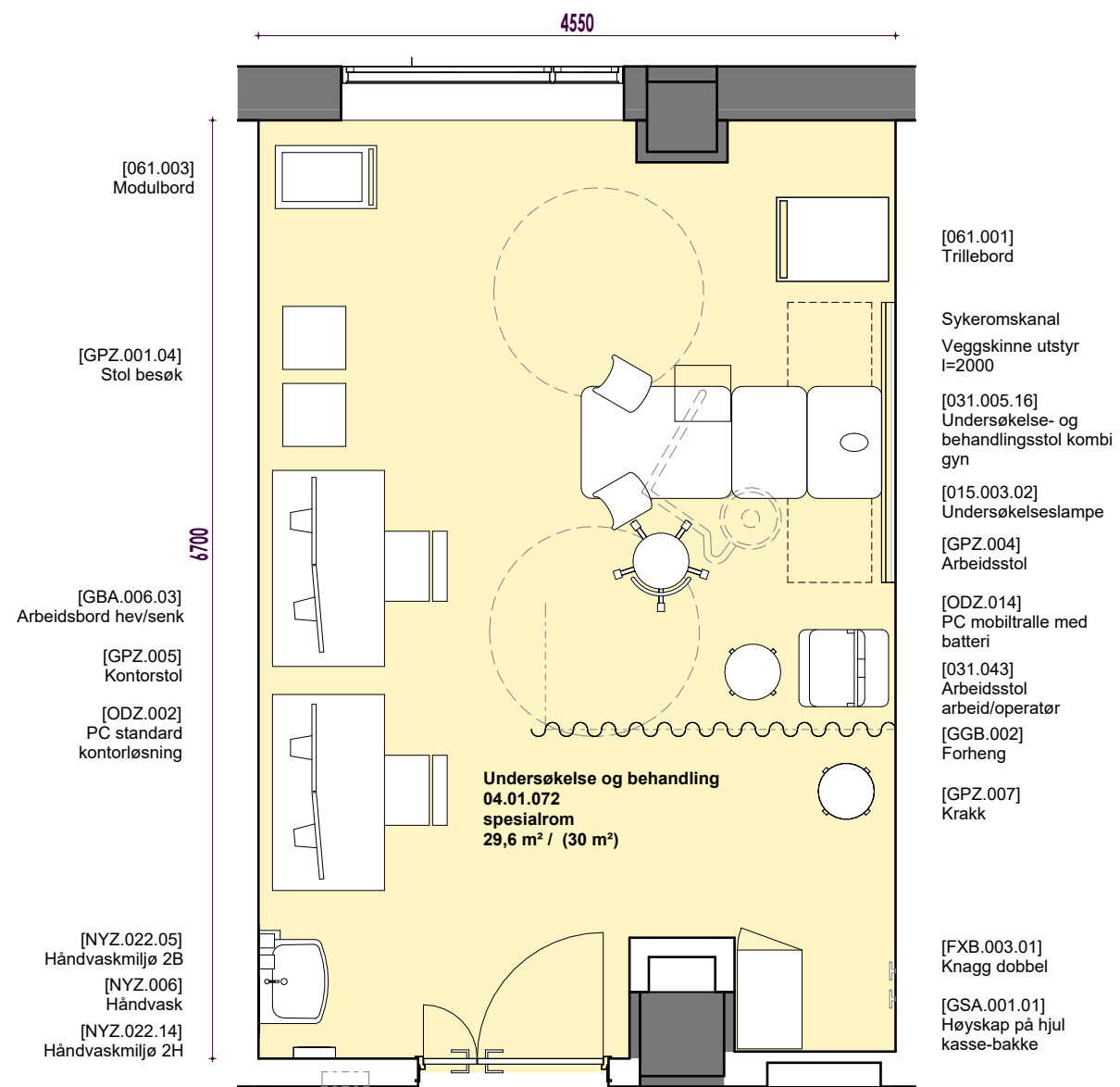
[GSA.001.01] Høyskap på hjul
kasse-bakke

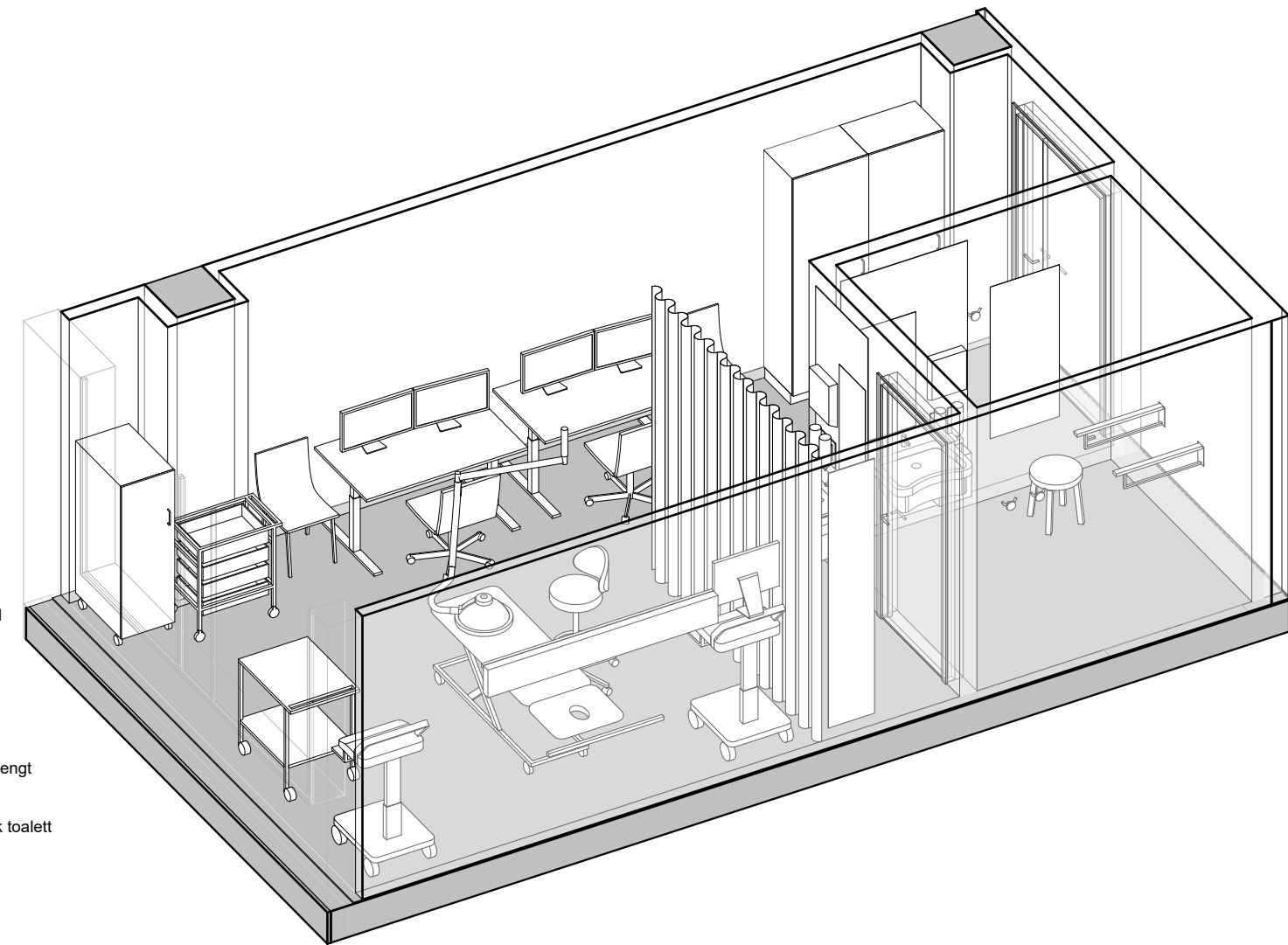
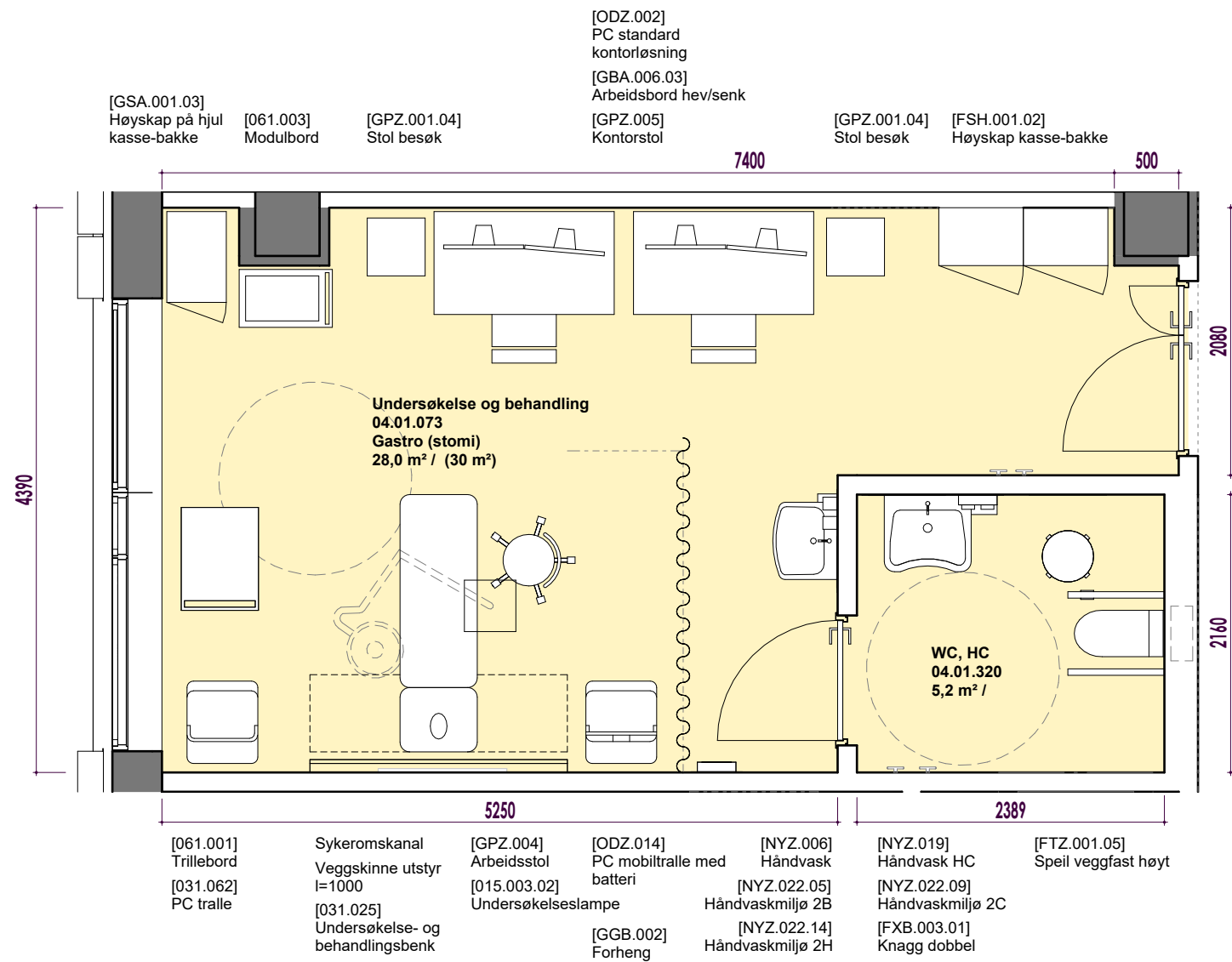
[031.043.01] Arbeidsstol
arbeid/operatør fotstyrt
regulering medium
høyde

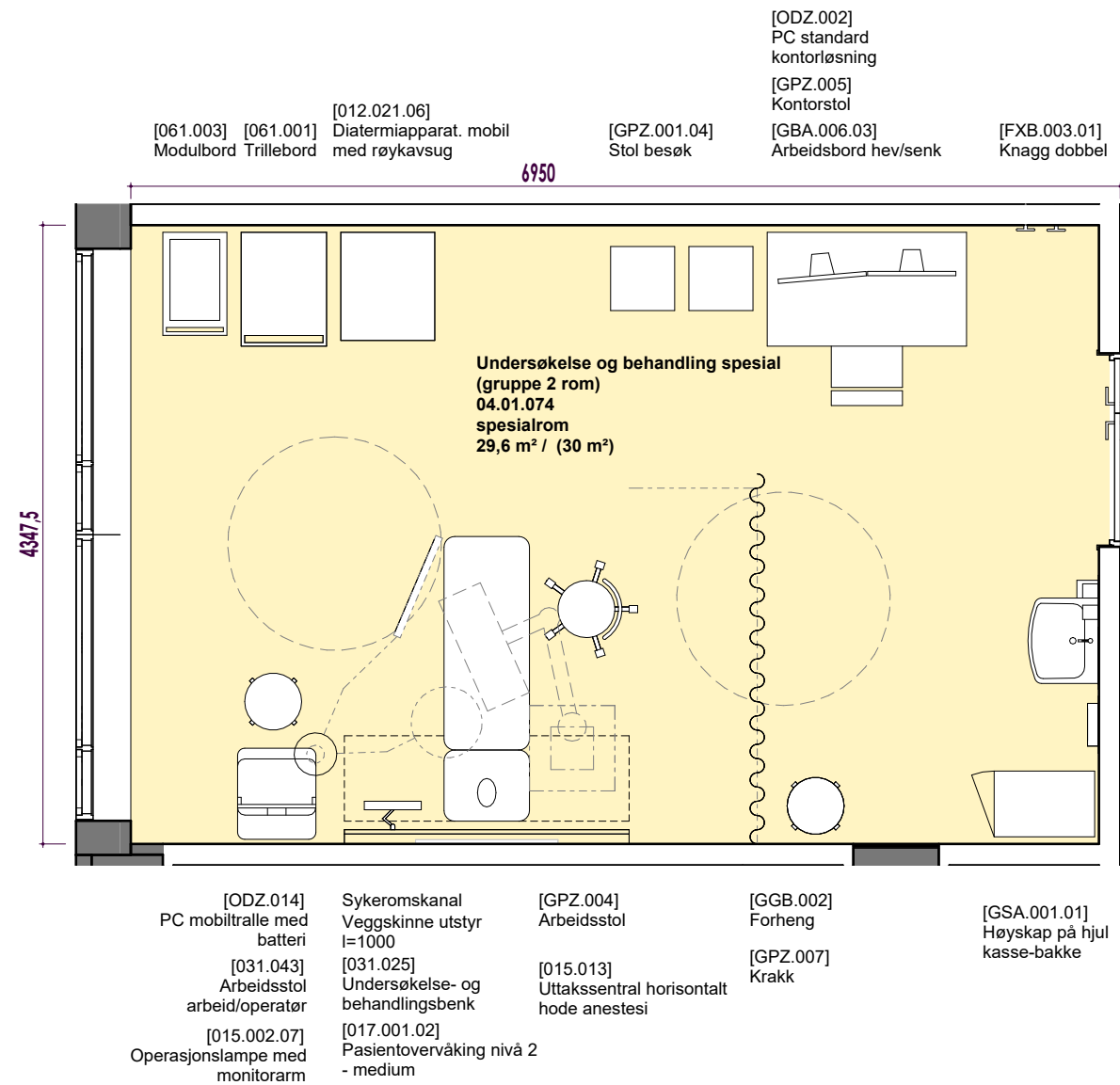
[031.043.01] Arbeidsstol
arbeid/operatør fotstyrt
regulering medium
høyde



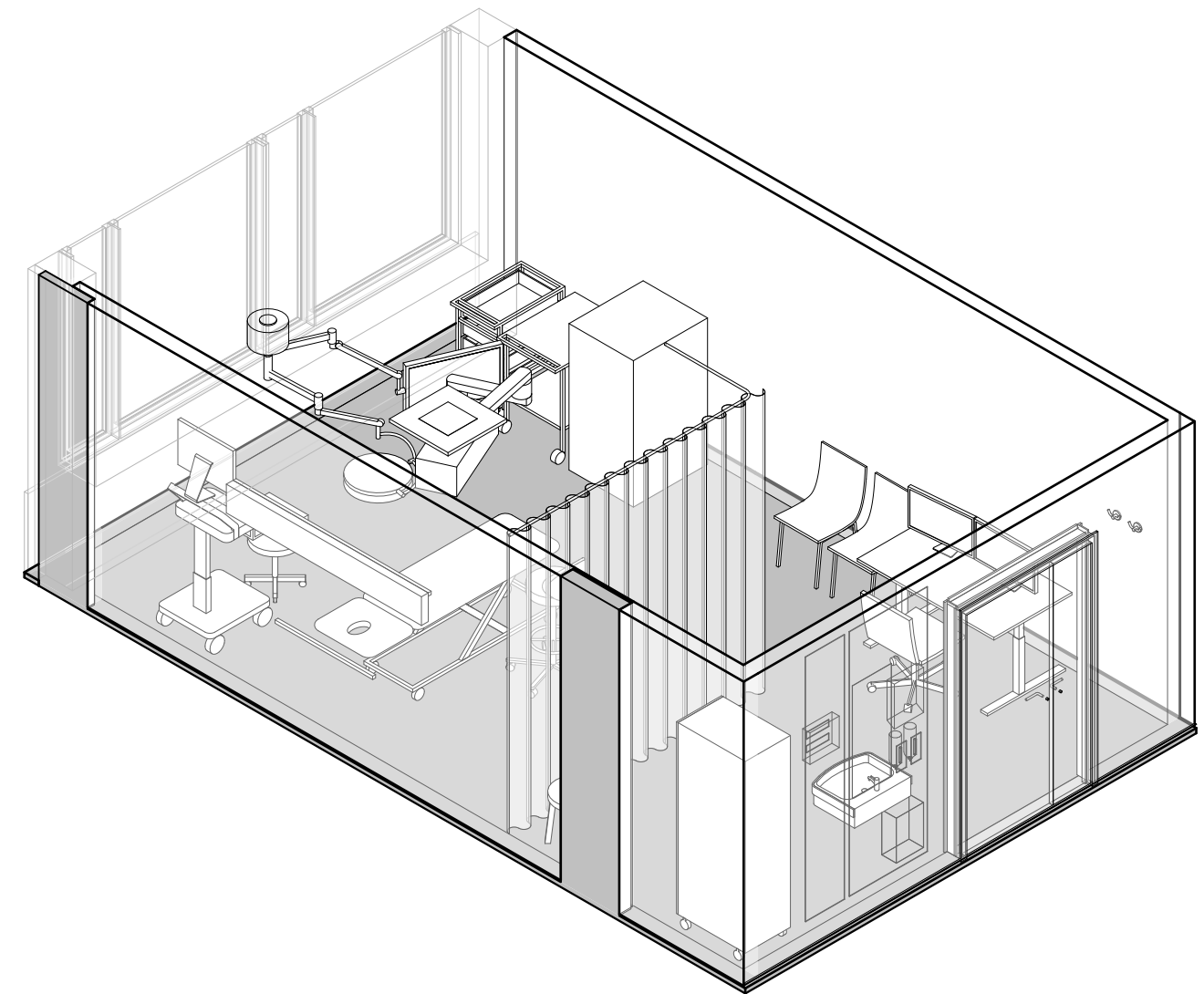


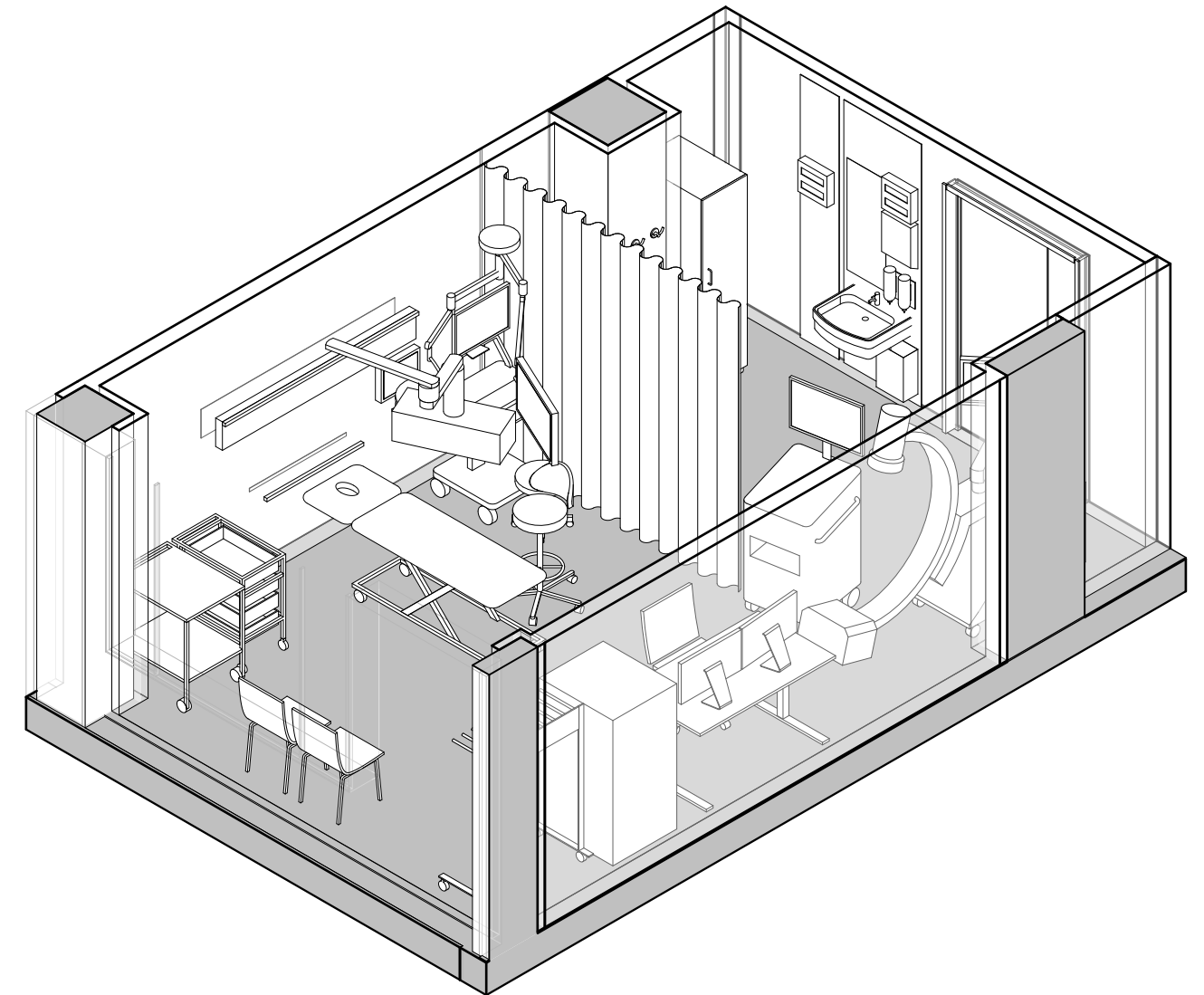
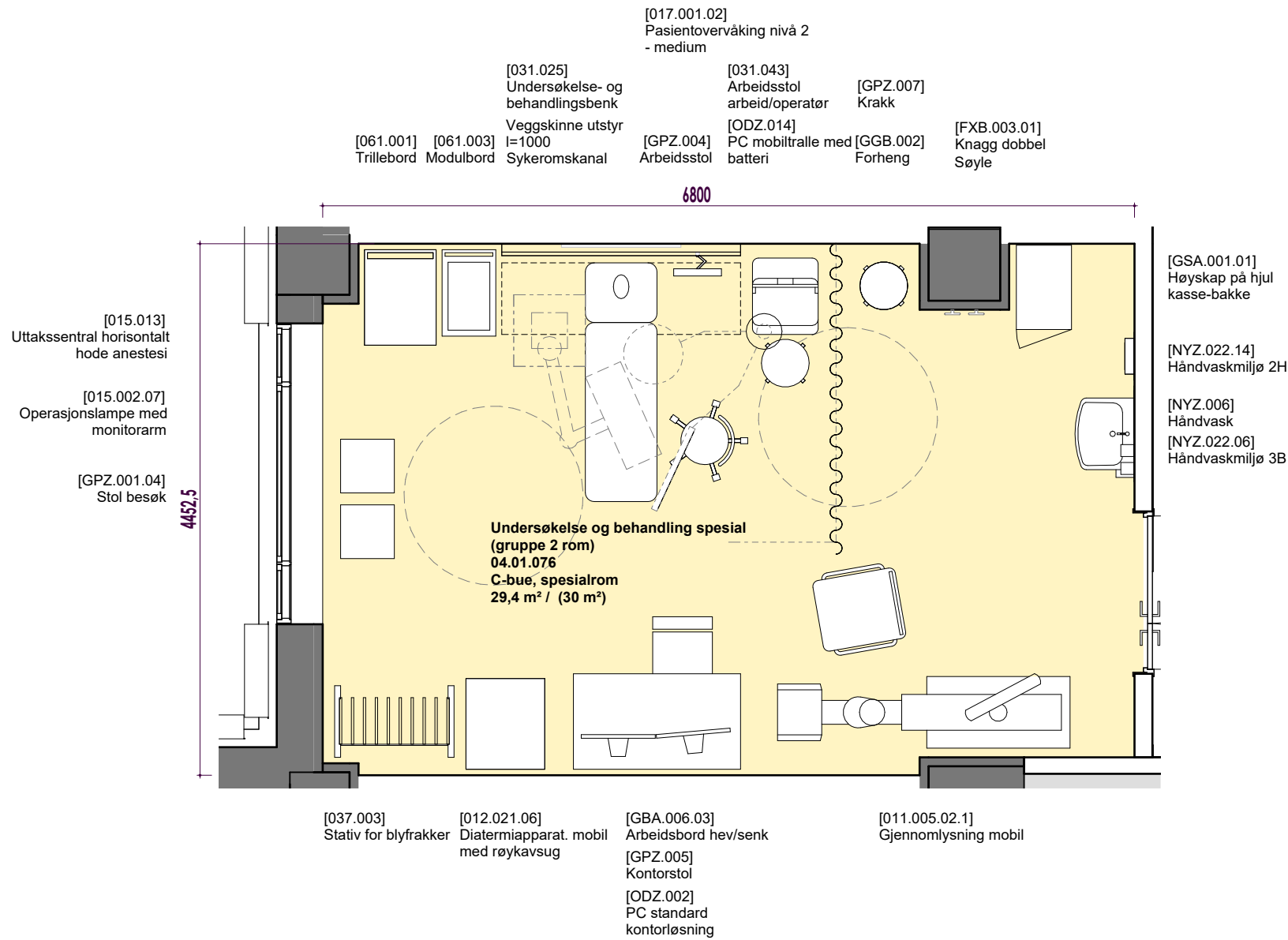


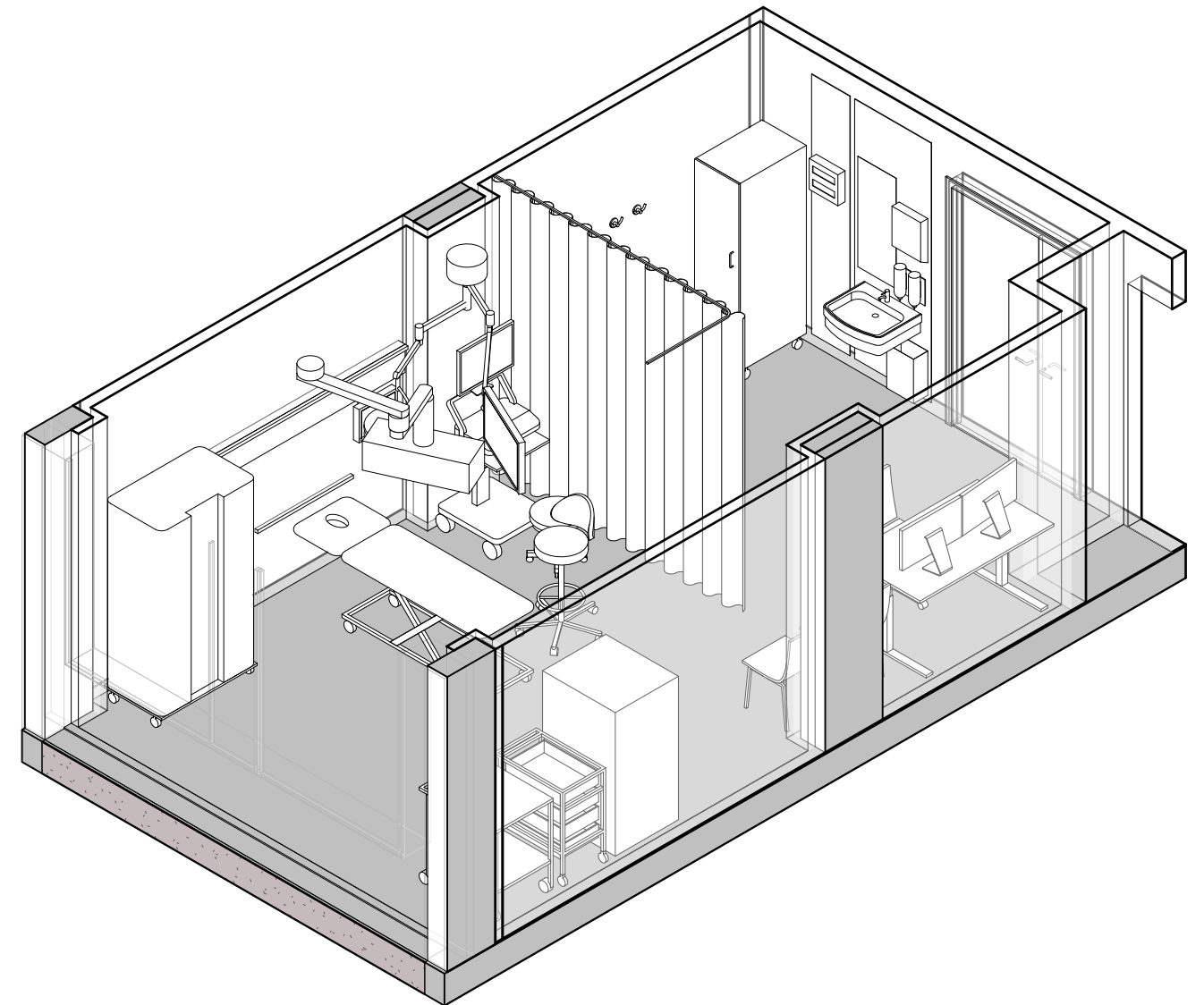
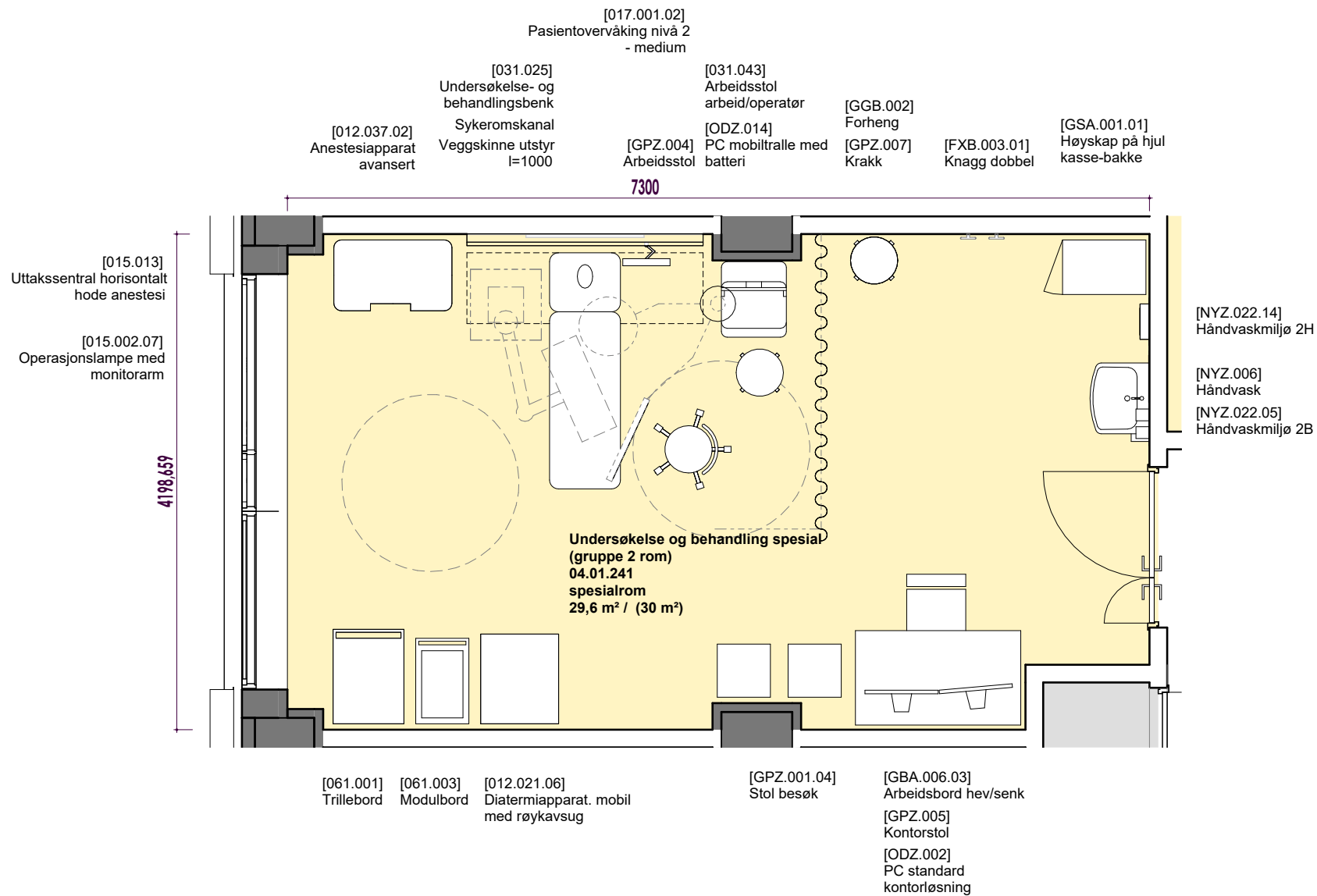


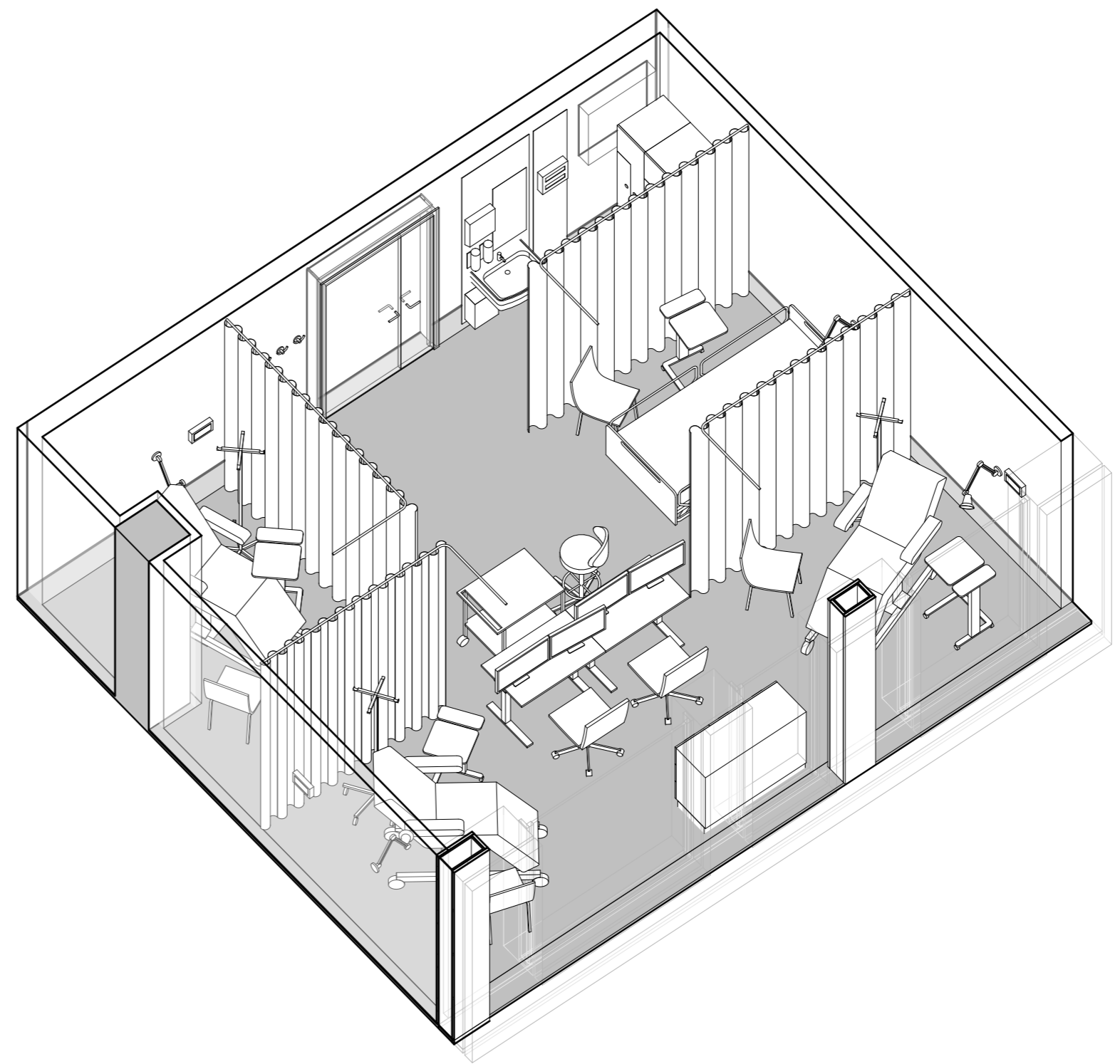
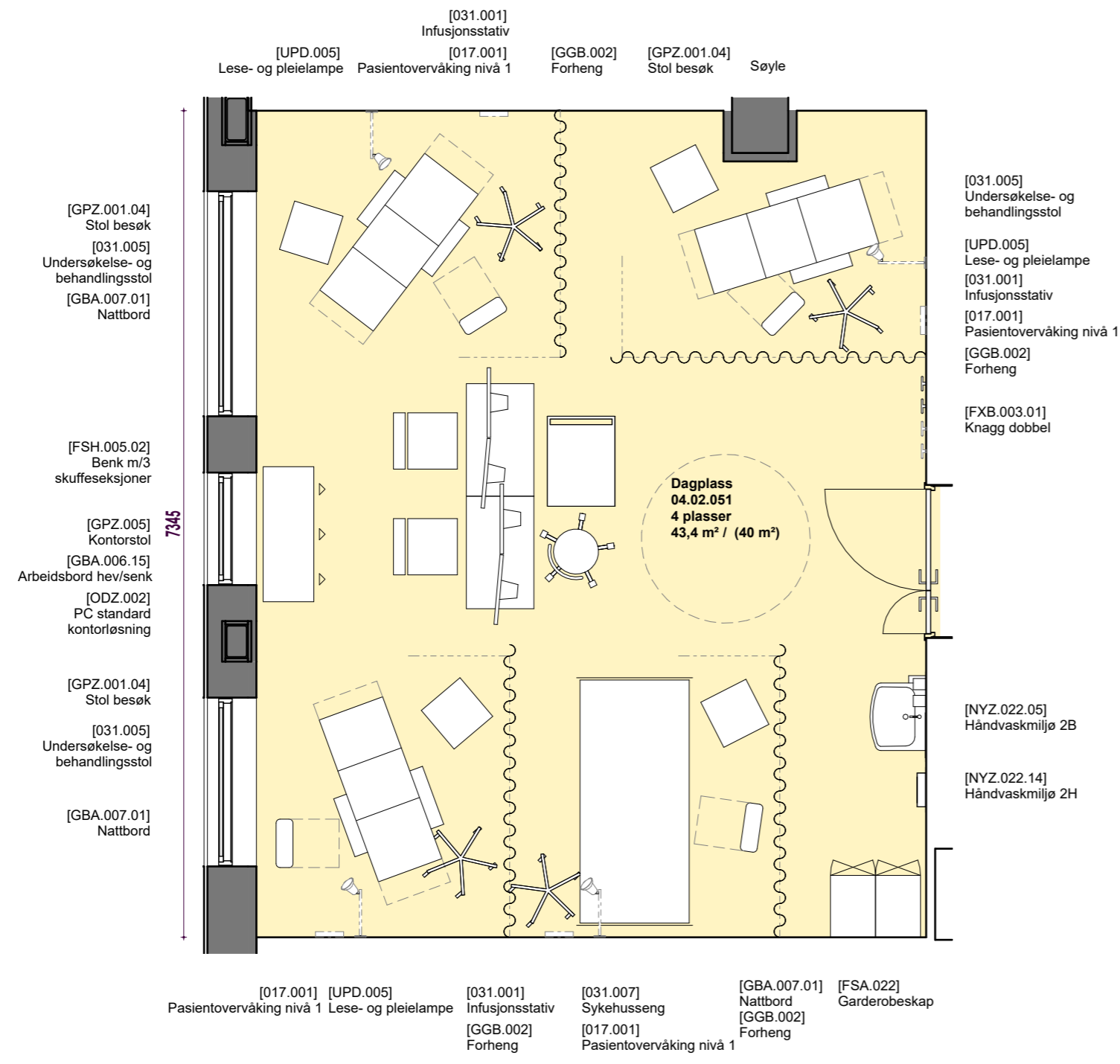


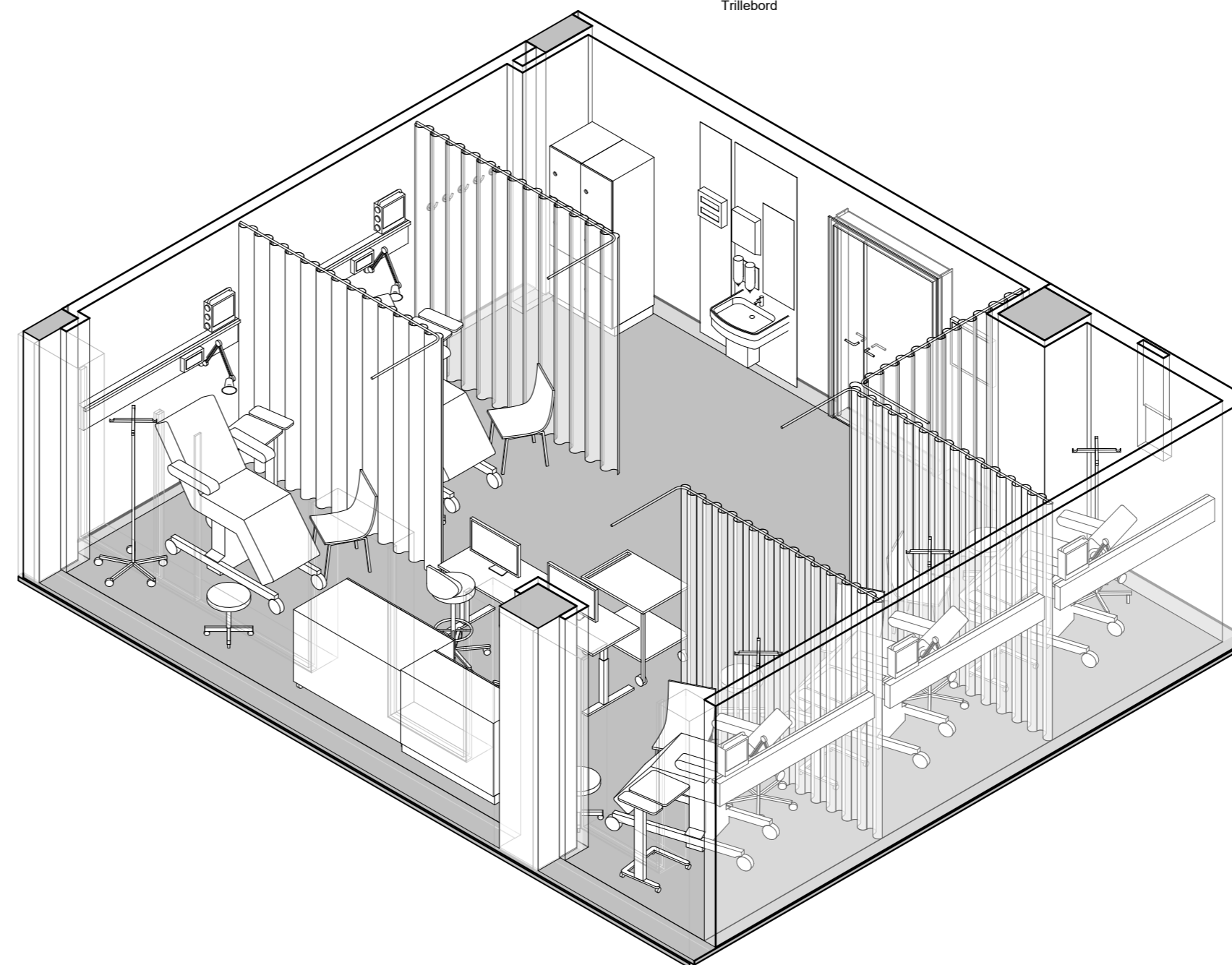
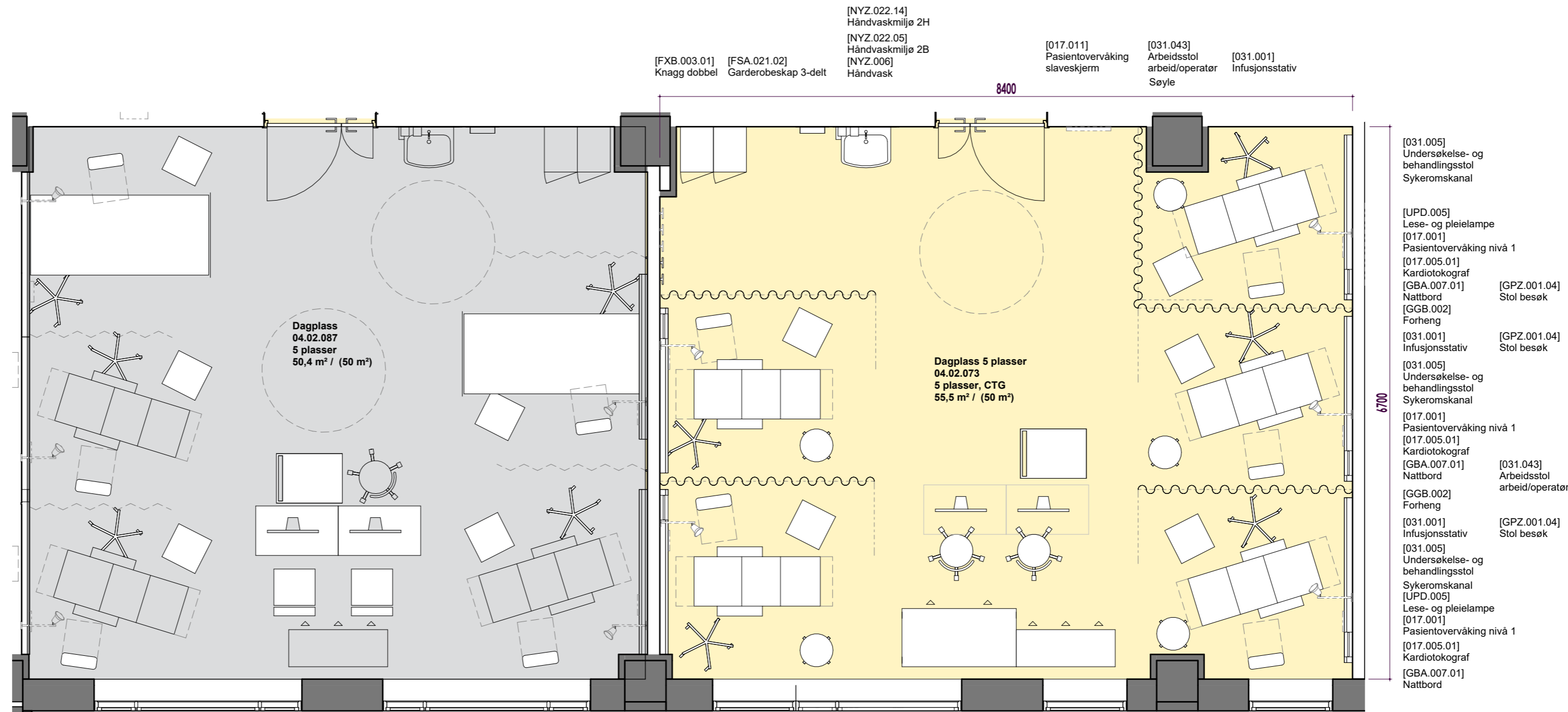
[NYZ.022.05] Håndvaskmiljø 2B
 [NYZ.006] Håndvask
 [NYZ.022.14] Håndvaskmiljø 2H

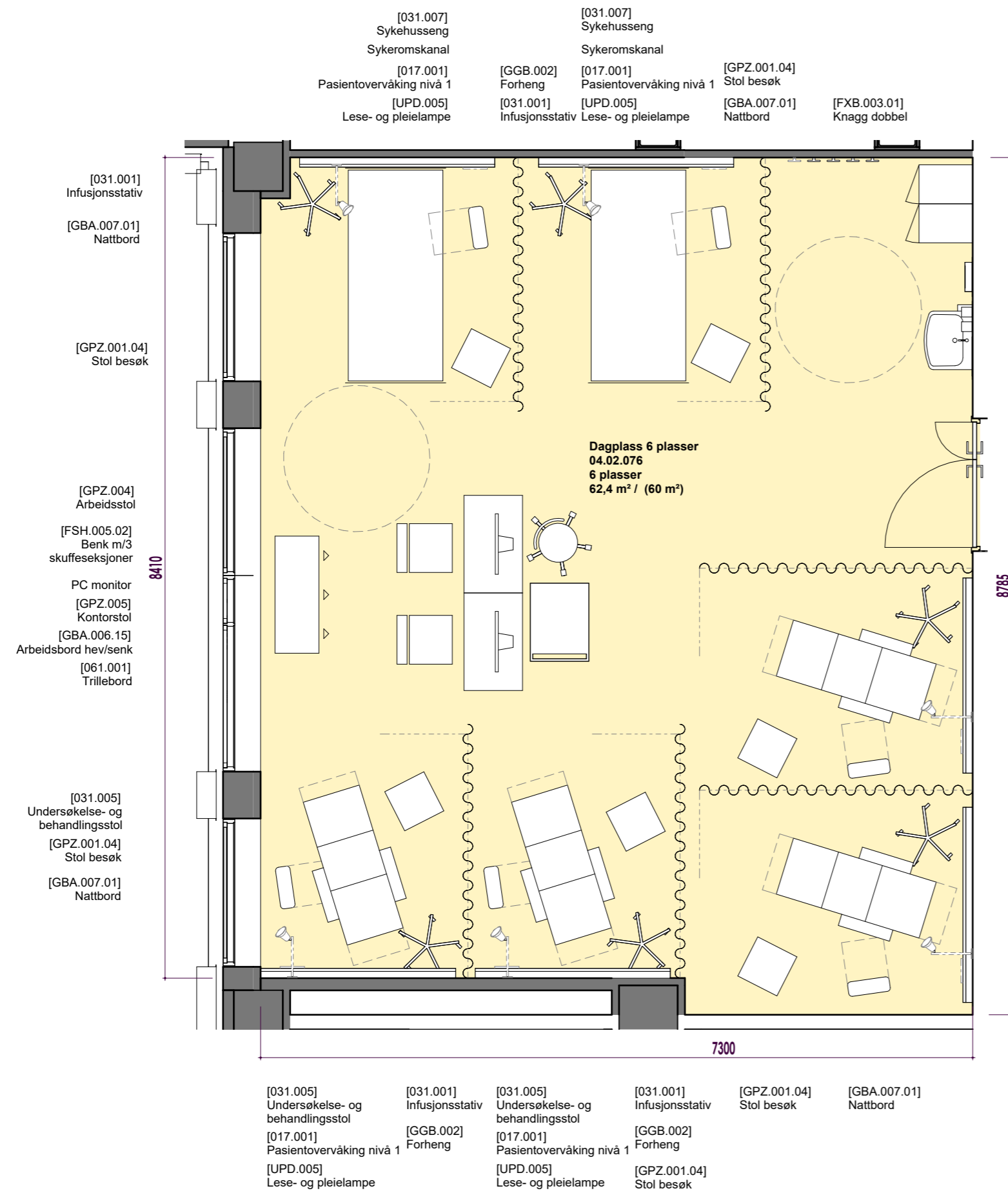












[FSA.021.02]
Garderobeskap 3-delt

[NYZ.022.14]
Håndvaskmijø 2H

[NYZ.022.05]
Håndvaskmijø 2B
[NYZ.006]
Håndvask

[GGB.002]
Forheng
Sykeromskanal
[031.001]
Infusjonsstativ
[031.005]
Undersøkelse- og behandlingsstol
[UPD.005]
Lese- og pleielampe
[017.001]
Pasientovervåking nivå 1
[GBA.007.01] [GPZ.001.04]
Nattbord Stol besøk
[GGB.002]
Forheng

[031.001]
Infusjonsstativ
Sykeromskanal
[031.005]
Undersøkelse- og behandlingsstol

[UPD.005]
Lese- og pleielampe
[017.001]
Pasientovervåking nivå 1

