

## Agenda for medvirkningsmøte 2

1. Velkommen og agenda for dagens møte
2. Godkjenning av referat samt videre håndtering av tilbakemeldinger
3. Status funksjonsplassering
4. Inspirasjon
5. Status gjenstående aksjonspunkter fra møte 1
6. Oppsummering av dagens møte med aksjonspunkter
7. Eventuelt

## Forberedelse til medvirkningsmøte 2

Til møte 2 bes gruppen vurdere om tilbakemeldinger er tilstrekkelig ivaretatt.

Er ønsker til plassering, funksjonalitet og flyt ivaretatt i det fremsendte materialet?

For grupper der det er relevant vises inspirasjonsmateriale i møtet.



# PRESENTASJON

## MEDVIRKNING FORPROSJEKT

### AKTIVITET C - MEDVIRKNINGSMØTE 2

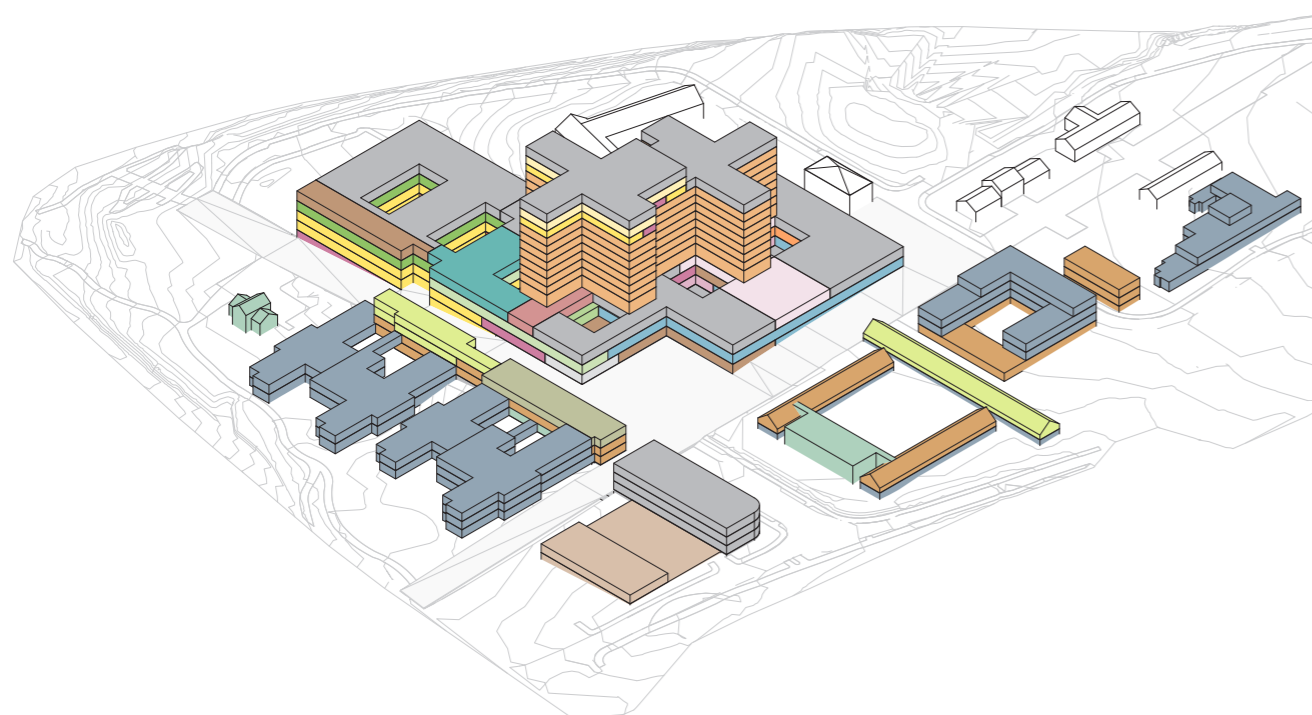




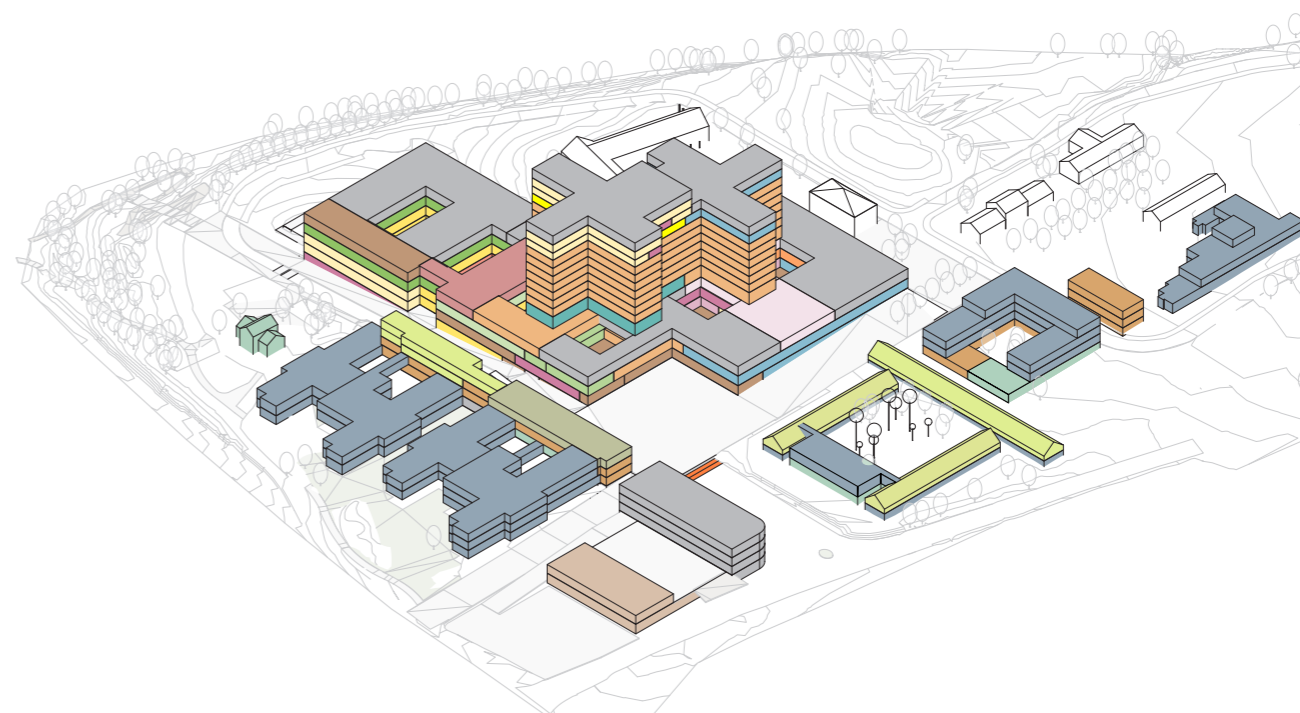
# Nye Aker

## Endringer fra møterunde 1 til møterunde 2

### Plassering av funksjoner møte 1

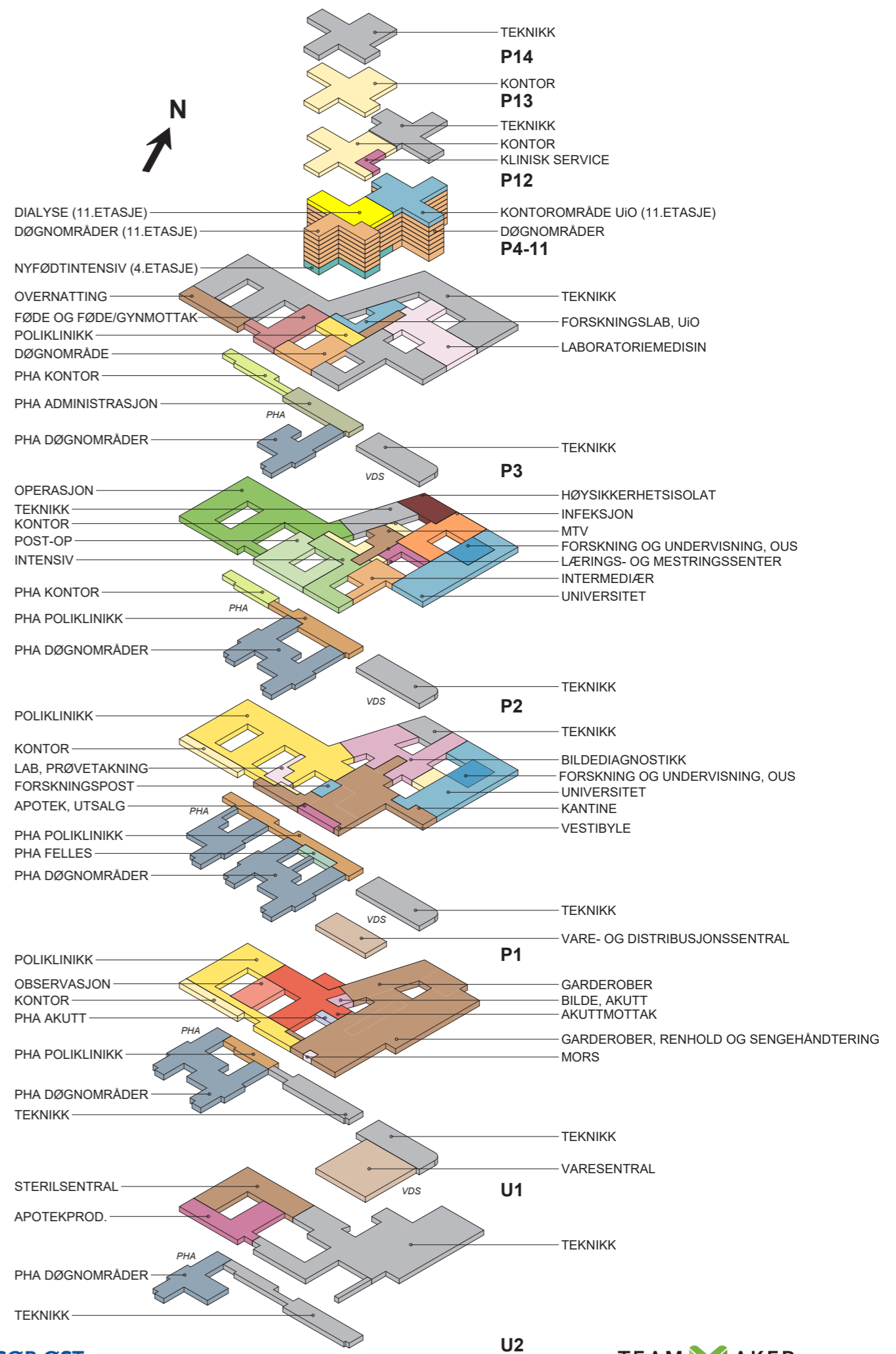


### Plassering av funksjoner møte 2



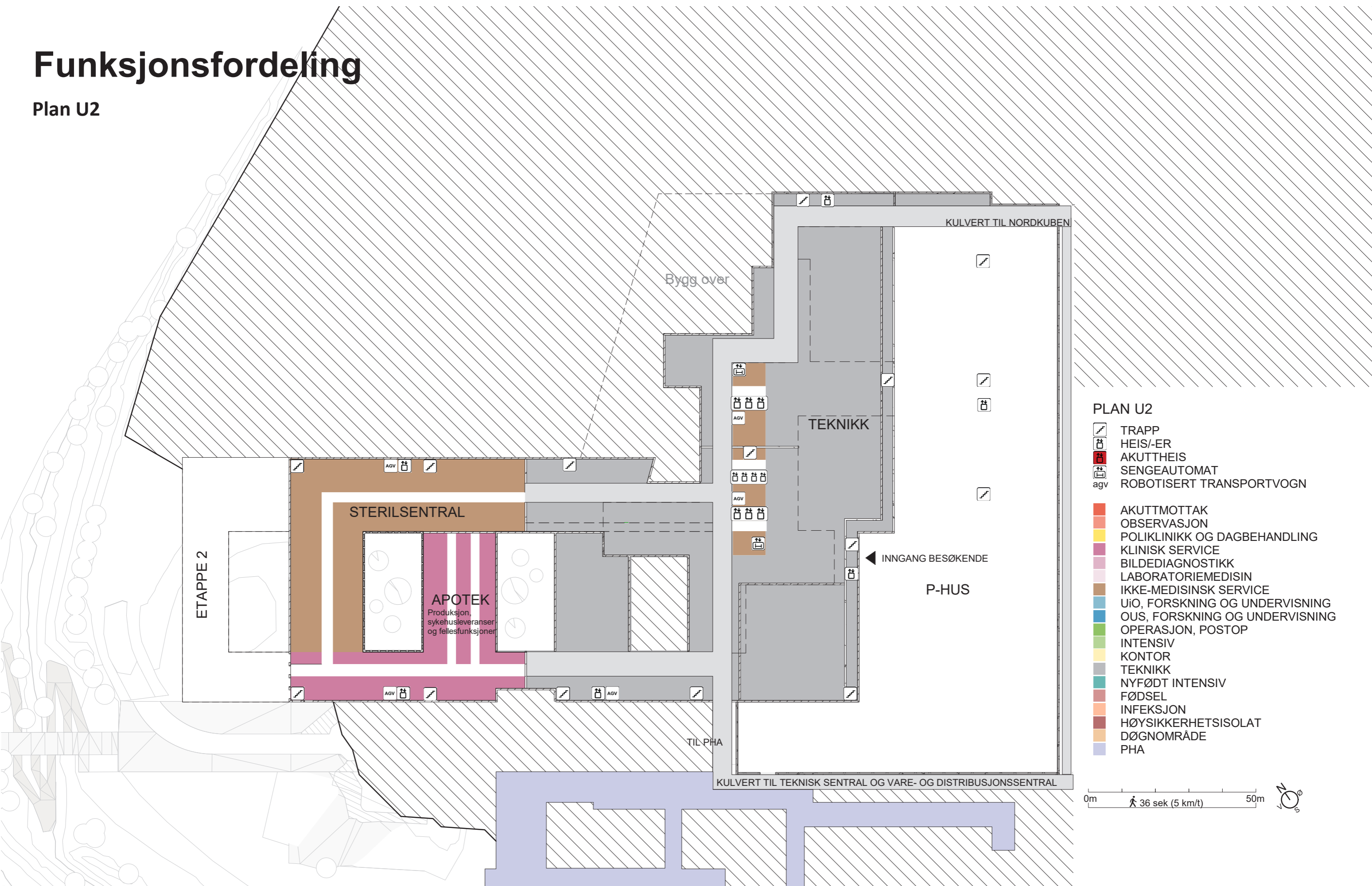
# Funksjonsfordeling

## Aksonometri



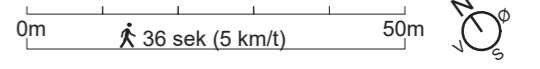
# Funksjonsfordeling

## Plan U2



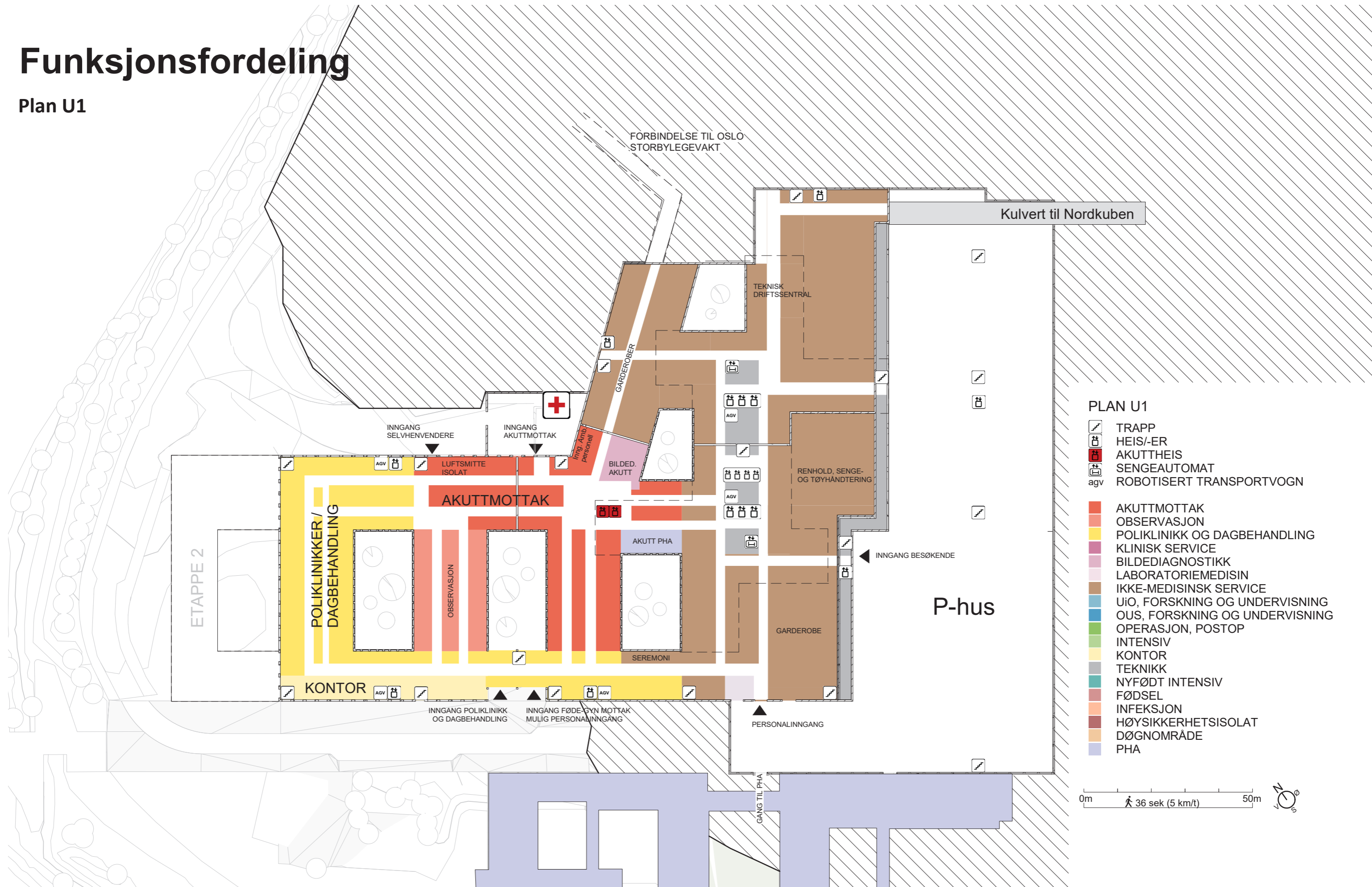
### PLAN U2

- TRAPP
  - HEIS/-ER
  - AKUTTHEIS
  - SENGEAUTOMAT
  - ROBOTISERT TRANSPORTVOGN
- 
- AKUTTMOTTAK
  - OBSERVASJON
  - POLIKLINIKK OG DAGBEHANDLING
  - KLINISK SERVICE
  - BILDEDIAGNOSTIKK
  - LABORATORIEMEDISIN
  - IKKE-MEDISINSK SERVICE
  - UiO, FORSKNING OG UNDERVISNING
  - OUS, FORSKNING OG UNDERVISNING
  - OPERASJON, POSTOP
  - INTENSIV
  - KONTOR
  - TEKNIKK
  - NYFØDT INTENSIV
  - FØDSEL
  - INFEKSJON
  - HØYSIKKERHETISOLAT
  - DØGNOMRÅDE
  - PHA



# Funksjonsfordeling

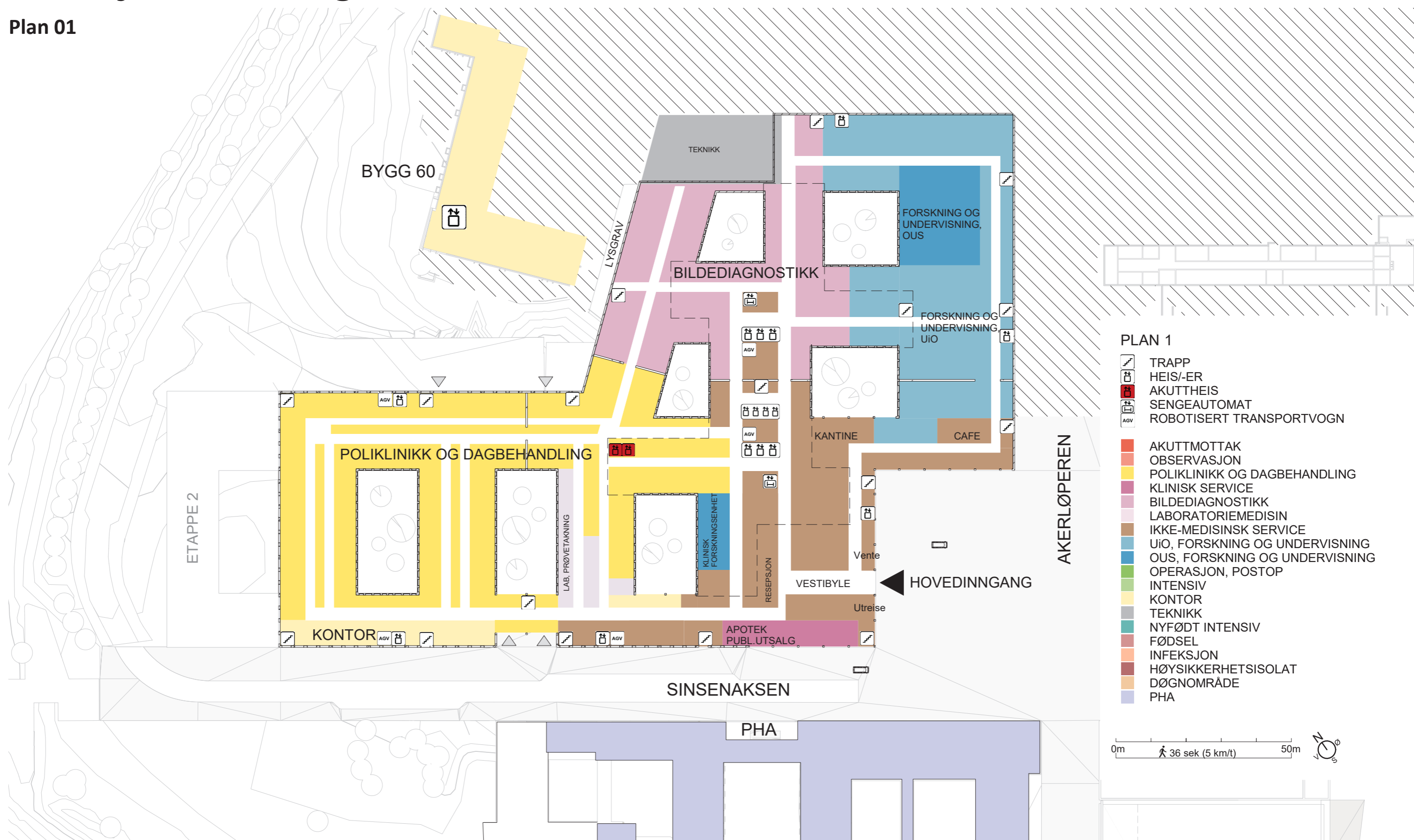
## Plan U1





# Funksjonsfordeling

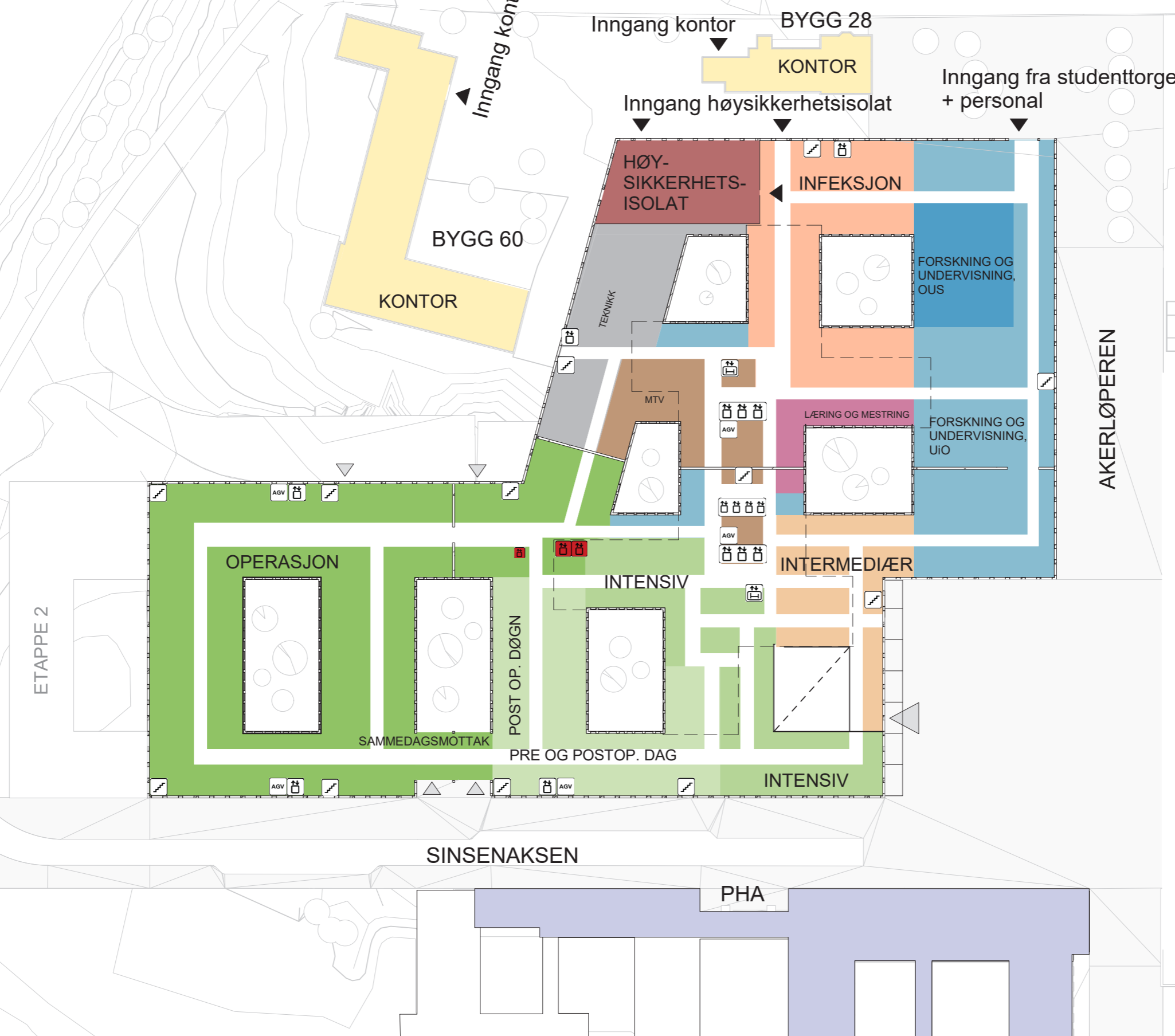
## Plan 01





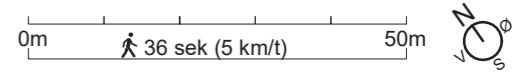
# Funksjonsfordeling

Plan 02



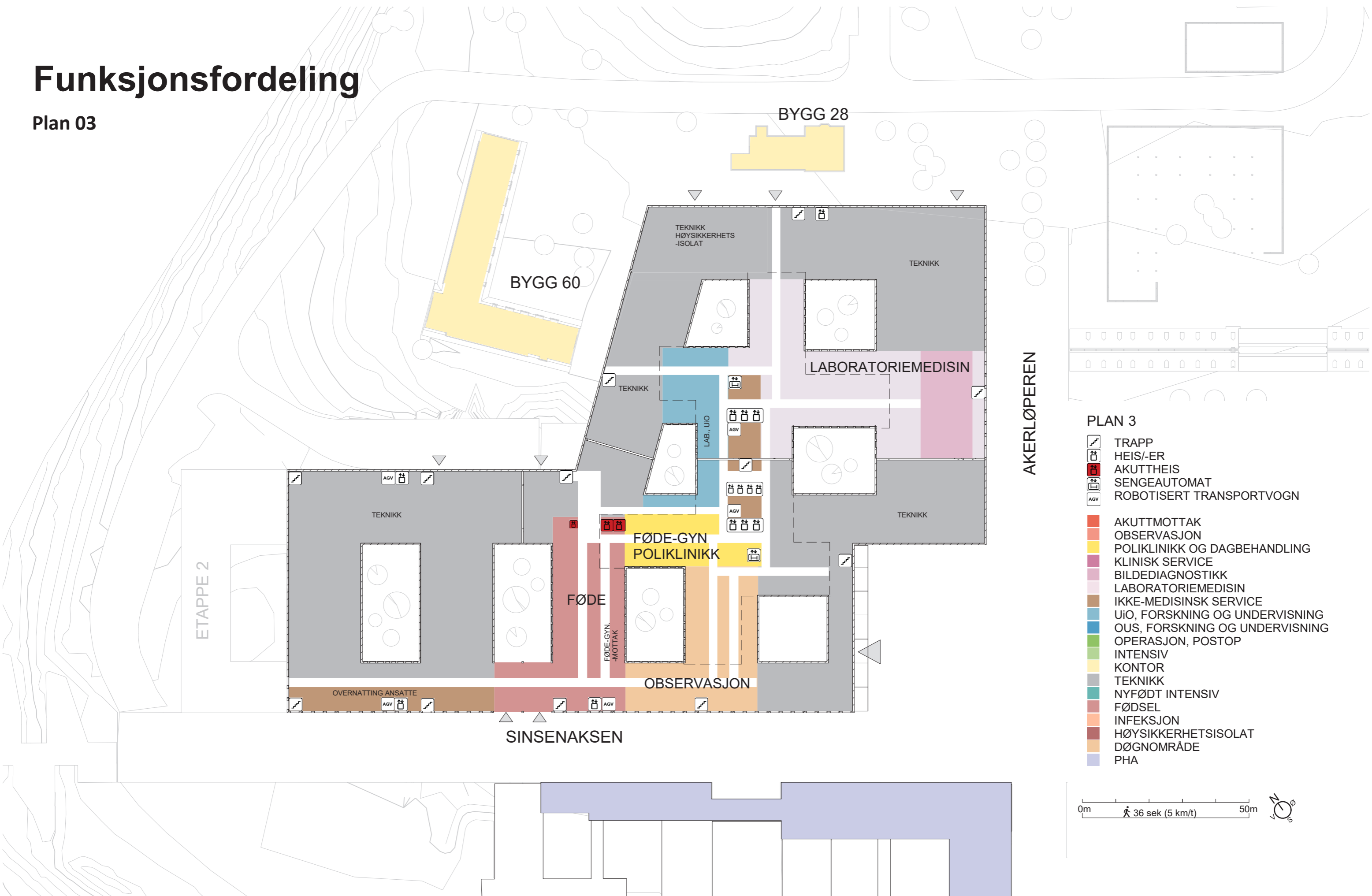
## PLAN 2

- TRAPP
- HEIS/-ER
- AKUTT HEIS
- SENGEAUTOMAT
- ROBOTISERT TRANSPORTVOGN
- AKUTTMOTTAK
- OBSERVASJON
- POLIKLINIKK OG DAGBEHANDLING
- KLINISK SERVICE
- BILDEDIAGNOSTIKK
- LABORATORIEMEDISIN
- IKKE-MEDISINSK SERVICE
- UiO, FORSKNING OG UNDERVISNING
- OUS, FORSKNING OG UNDERVISNING
- OPERASJON, POSTOP
- INTENSIV
- KONTOR
- TEKNIKK
- NYFØDT INTENSIV
- FØDSEL
- INFEKSJON
- HØYSIKKERHETSISOLAT
- DØGNOMRÅDE
- PHA



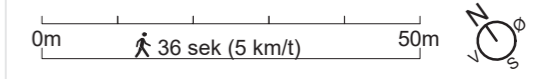
# Funksjonsfordeling

Plan 03



## PLAN 3

-  TRAPP
-  HEIS/-ER
-  AKUTTHEIS
-  SENGEAUTOMAT
-  ROBOTISERT TRANSPORTVOGN
-  AKUTTMOTTAK
-  OBSERVASJON
-  POLIKLINIKK OG DAGBEHANDLING
-  KLINISK SERVICE
-  BILDEDIAGNOSTIKK
-  LABORATORIEMEDISIN
-  IKKE-MEDISINSK SERVICE
-  UiO, FORSKNING OG UNDERVISNING
-  OUS, FORSKNING OG UNDERVISNING
-  OPERASJON, POSTOP
-  INTENSIV
-  KONTOR
-  TEKNIKK
-  NYFØDT INTENSIV
-  FØDSEL
-  INFEKSJON
-  HØYSIKKERHETSISSOLAT
-  DØGNOMRÅDE
-  PHA



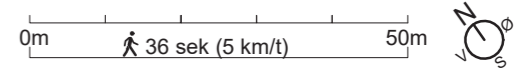
# Funksjonsfordeling

Plan 04



## PLAN 4

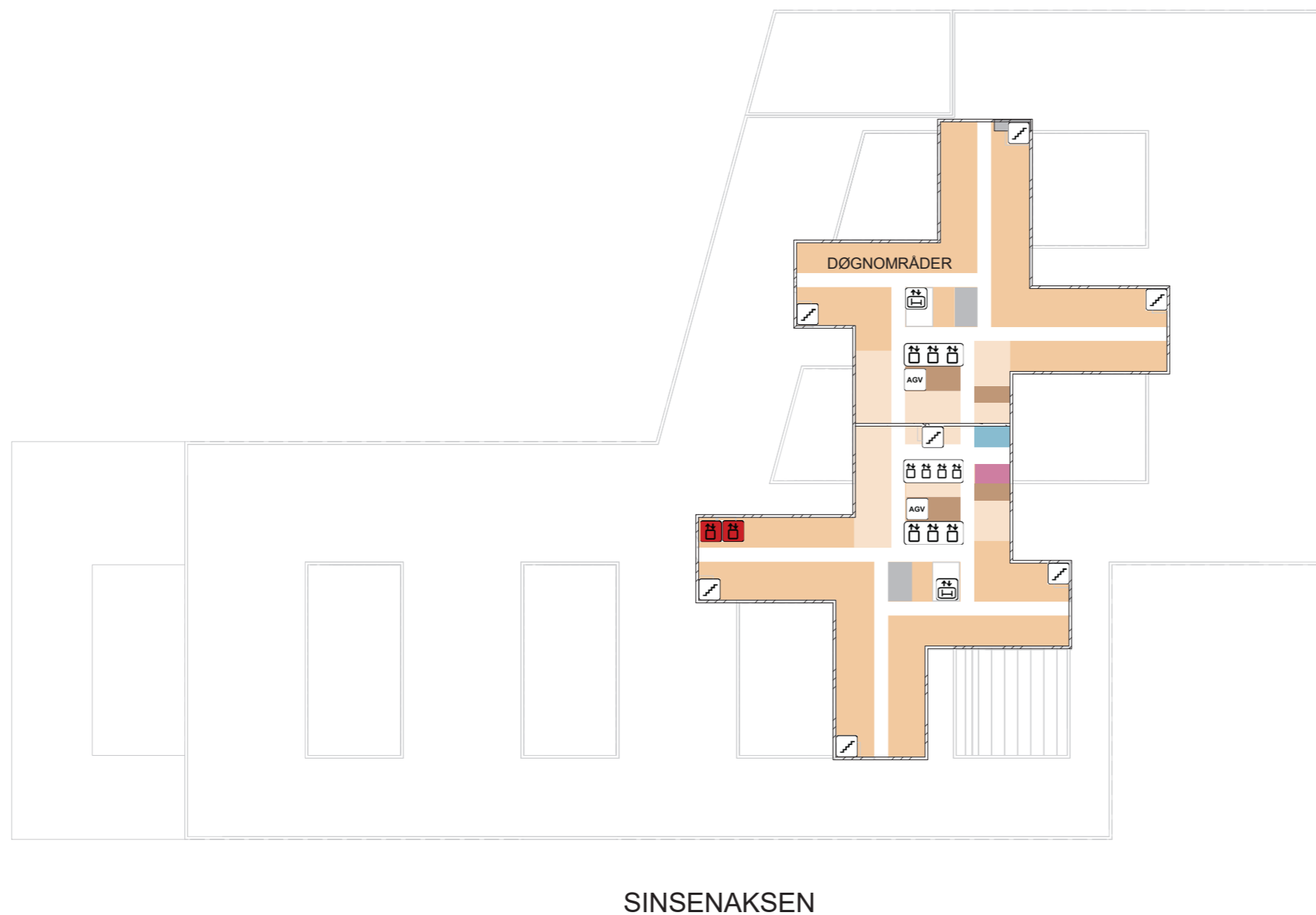
- TRAPP
  - HEIS/-ER
  - AKUTT HEIS
  - SENGEAUTOMAT
  - ROBOTISERT TRANSPORTVOGN
- 
- AKUTTMOTTAK
  - OBSERVASJON
  - POLIKLINIKK OG DAGBEHANDLING
  - KLINISK SERVICE
  - BILDEDIAGNOSTIKK
  - LABORATORIEMEDISIN
  - IKKE-MEDISINSK SERVICE
  - UiO, FORSKNING OG UNDERVISNING
  - OUS, FORSKNING OG UNDERVISNING
  - OPERASJON, POSTOP
  - INTENSIV
  - KONTOR
  - TEKNIKK
  - NYFØDT INTENSIV
  - FØDSEL
  - INFEKSJON
  - HØYSIKKERHETSISOLAT
  - DØGNOMRÅDE
  - PHA





# Funksjonsfordeling

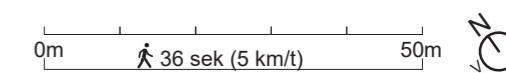
Plan 05-10



AKERLØPEREN

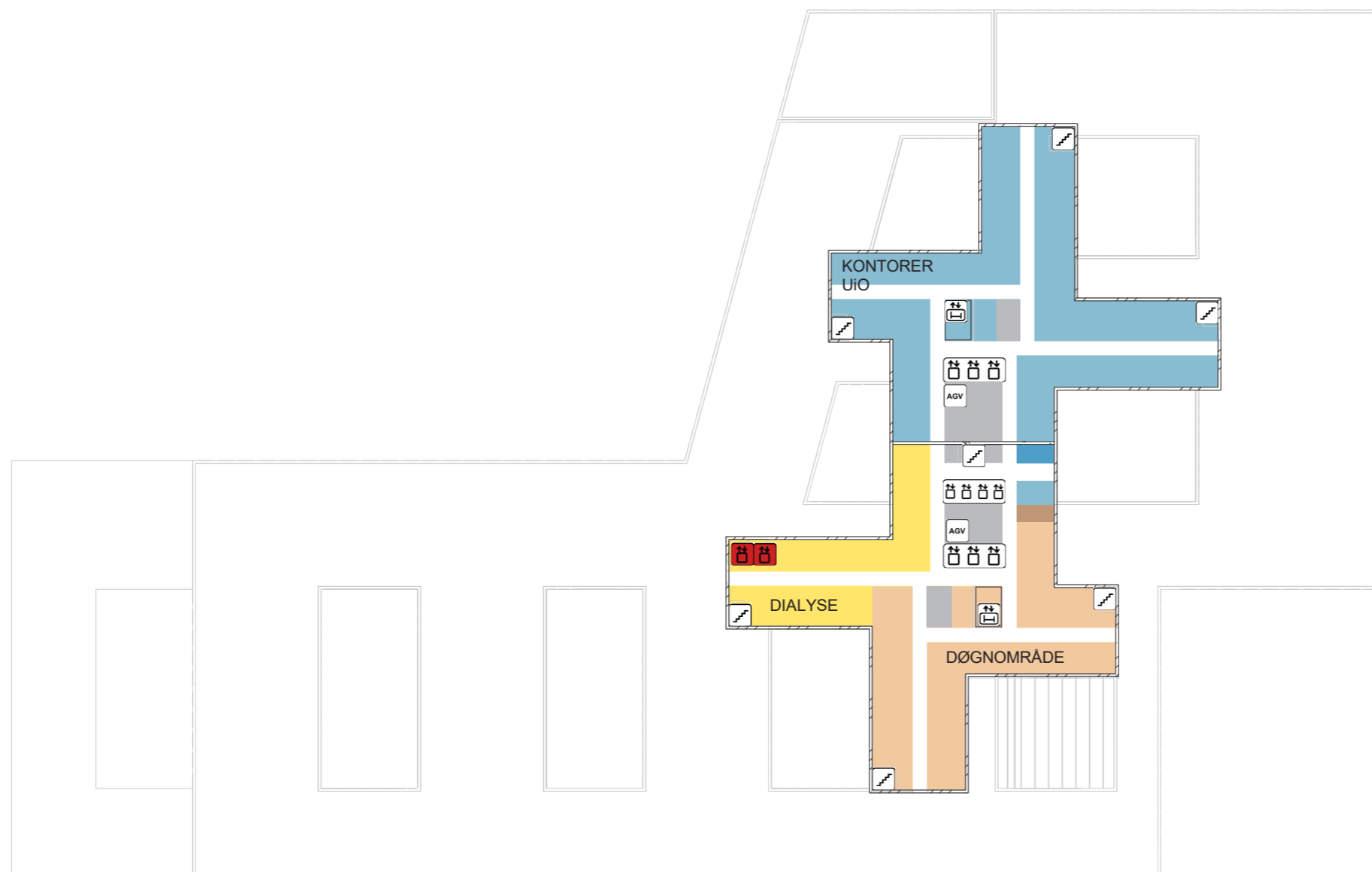
## PLAN 5-10

- TRAPP
  - HEIS/-ER
  - AKUTTHEIS
  - SENGEAUTOMAT
  - ROBOTISERT TRANSPORTVOGN
- 
- AKUTTMOTTAK
  - OBSERVASJON
  - POLIKLINIKK OG DAGBEHANDLING
  - KLINISK SERVICE
  - BILDEDIAGNOSTIKK
  - LABORATORIEMEDISIN
  - IKKE-MEDISINSK SERVICE
  - UiO, FORSKNING OG UNDERVISNING
  - OUS, FORSKNING OG UNDERVISNING
  - OPERASJON, POSTOP
  - INTENSIV
  - KONTOR
  - TEKNIKK
  - NYFØDT INTENSIV
  - FØDSEL
  - INFEKSJON
  - HØYSIKKERHETSISOLAT
  - DØGNOMRÅDE
  - PHA



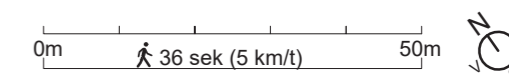
# Funksjonsfordeling

## Plan 11



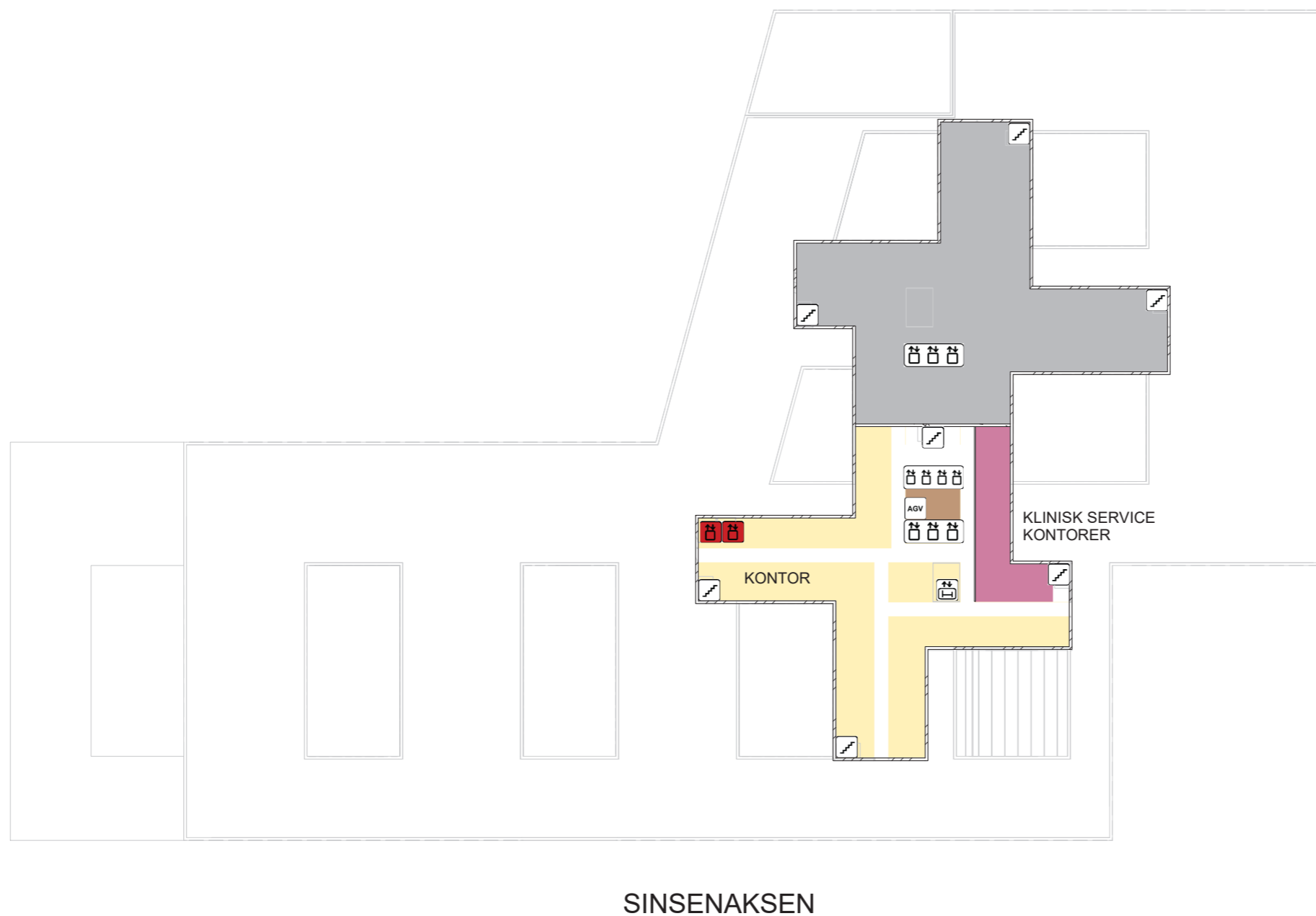
### PLAN 11

- TRAPP
  - HEIS/-ER
  - AKUTTHEIS
  - SENGEAUTOMAT
  - ROBOTISERT TRANSPORTVOGN
- AKUTTMOTTAK
  - OBSERVASJON
  - POLIKLINIKK OG DAGBEHANDLING
  - KLINISK SERVICE
  - BILDEDIAGNOSTIKK
  - LABORATORIEMEDISIN
  - IKKE-MEDISINSK SERVICE
  - UiO, FORSKNING OG UNDERVISNING
  - OUS, FORSKNING OG UNDERVISNING
  - OPERASJON, POSTOP
  - INTENSIV
  - KONTOR
  - TEKNIKK
  - NYFØDT INTENSIV
  - FØDSEL
  - INFEKSJON
  - HØYSIKKERHETSISOLAT
  - DØGNOMRÅDE
  - PHA



# Funksjonsfordeling

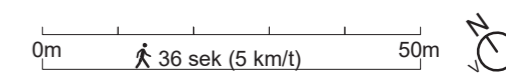
## Plan 12



AKERLØPEREN

### PLAN 12

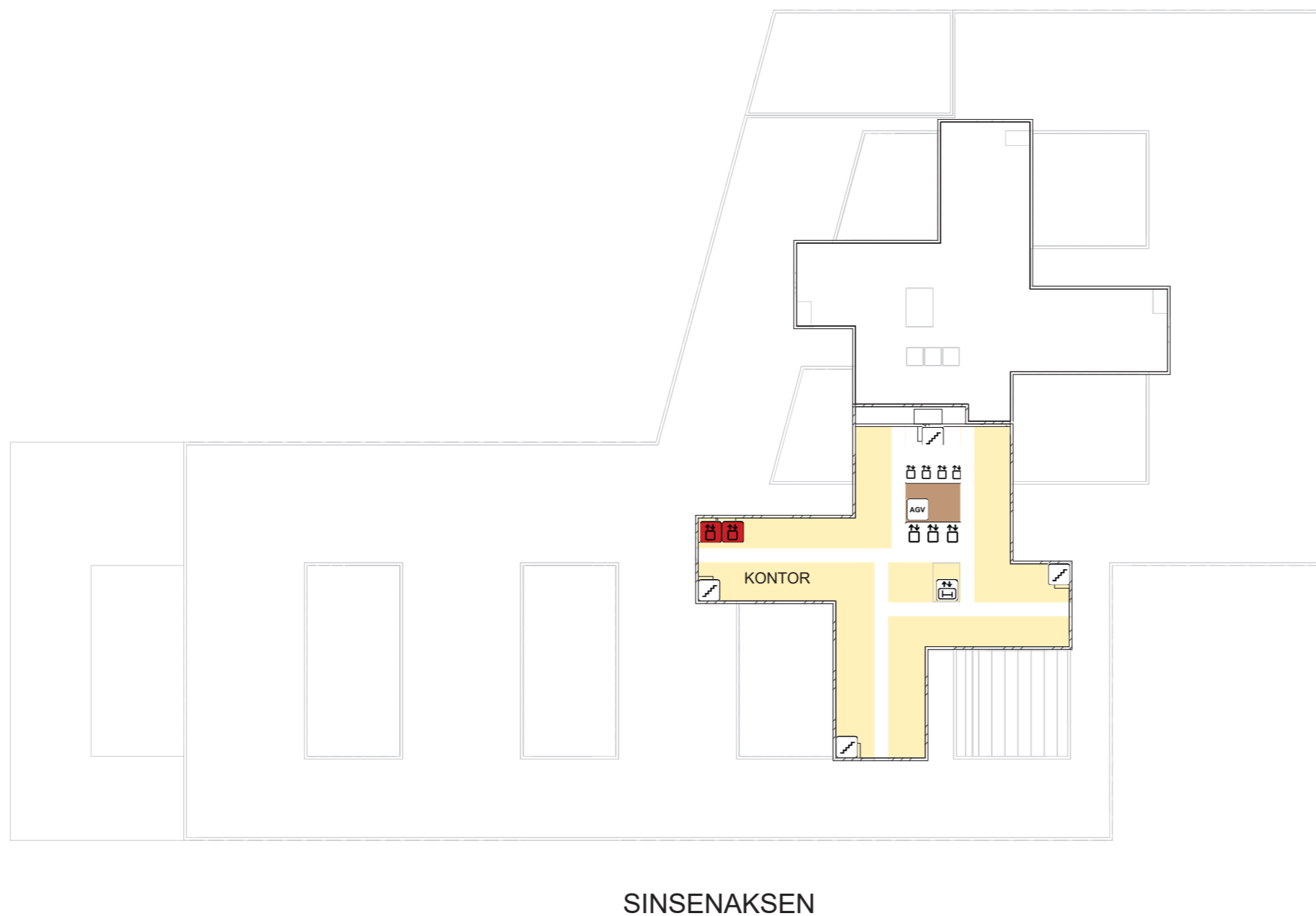
- TRAPP
  - HEIS/-ER
  - AKUTTHEIS
  - SENGEAUTOMAT
  - ROBOTISERT TRANSPORTVOGN
- AKUTTMOTTAK
  - OBSERVASJON
  - POLIKLINIKK OG DAGBEHANDLING
  - KLINISK SERVICE
  - BILDEDIAGNOSTIKK
  - LABORATORIEMEDISIN
  - IKKE-MEDISINSK SERVICE
  - UiO, FORSKNING OG UNDERVISNING
  - OUS, FORSKNING OG UNDERVISNING
  - OPERASJON, POSTOP
  - INTENSIV
  - KONTOR
  - TEKNIKK
  - NYFØDT INTENSIV
  - FØDSEL
  - INFEKSJON
  - HØYSIKKERHETSISOLAT
  - DØGNOMRÅDE
  - PHA




























# Funksjonsfordeling

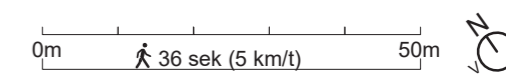
## Plan 13



AKERLØPEREN

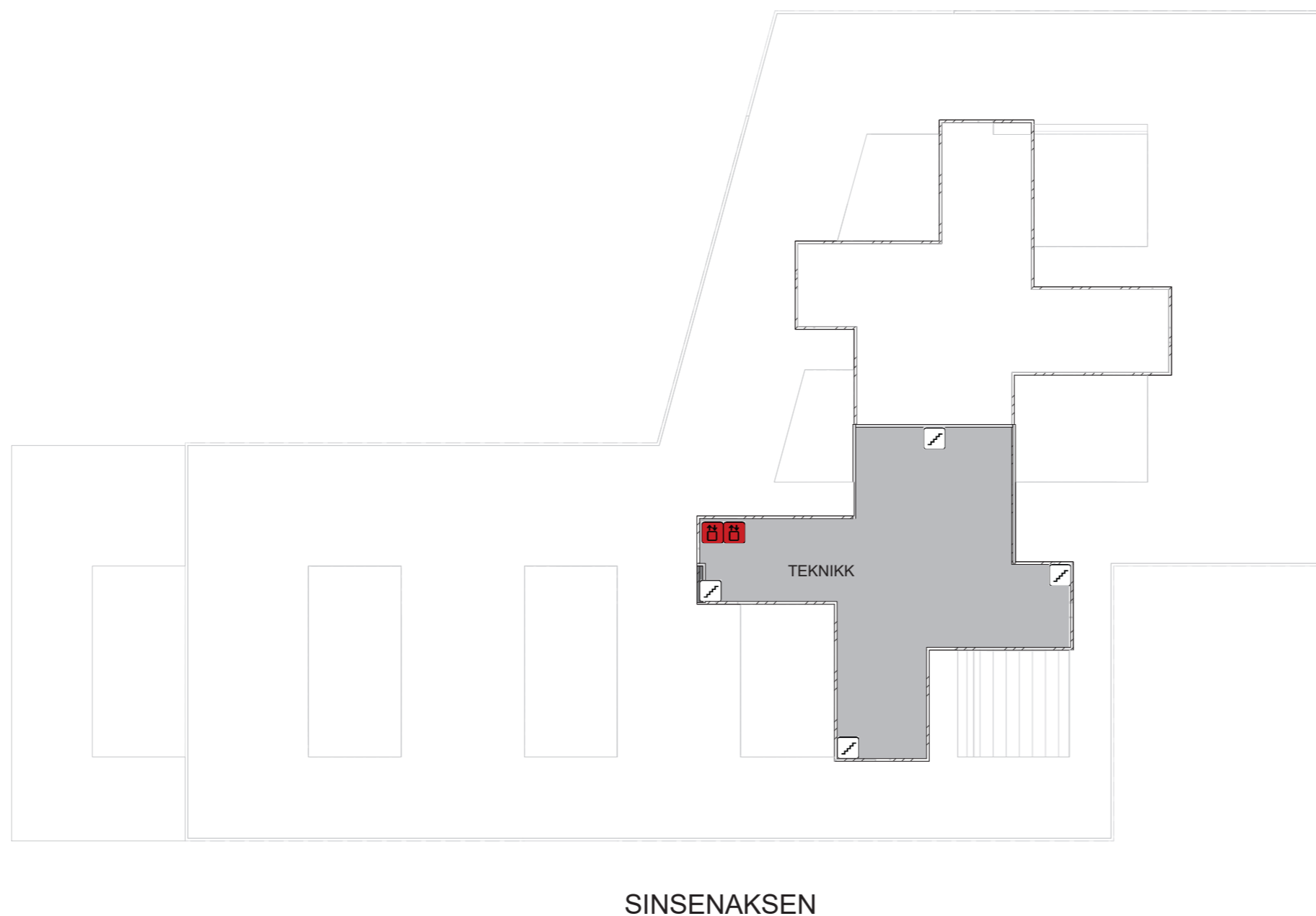
### PLAN 13

-  TRAPP
-  HEIS/-ER
-  AKUTT HEIS
-  SENGEAUTOMAT
-  ROBOTISERT TRANSPORTVOGN
-  AKUTTMOTTAK
-  OBSERVASJON
-  POLIKLINIKK OG DAGBEHANDLING
-  KLINISK SERVICE
-  BILDEDIAGNOSTIKK
-  LABORATORIEMEDISIN
-  IKKE-MEDISINSK SERVICE
-  UiO, FORSKNING OG UNDERVISNING
-  OUS, FORSKNING OG UNDERVISNING
-  OPERASJON, POSTOP
-  INTENSIV
-  KONTOR
-  TEKNIKK
-  NYFØDT INTENSIV
-  FØDSEL
-  INFEKSJON
-  HØYSIKKERHETSISOLAT
-  DØGNOMRÅDE
-  PHA



# Funksjonsfordeling

## Plan 14



AKERLØPEREN

### PLAN 14

- TRAPP
- HEIS/-ER
- AKUTTHEIS
- SENGEAUTOMAT
- ROBOTISERT TRANSPORTVOGN

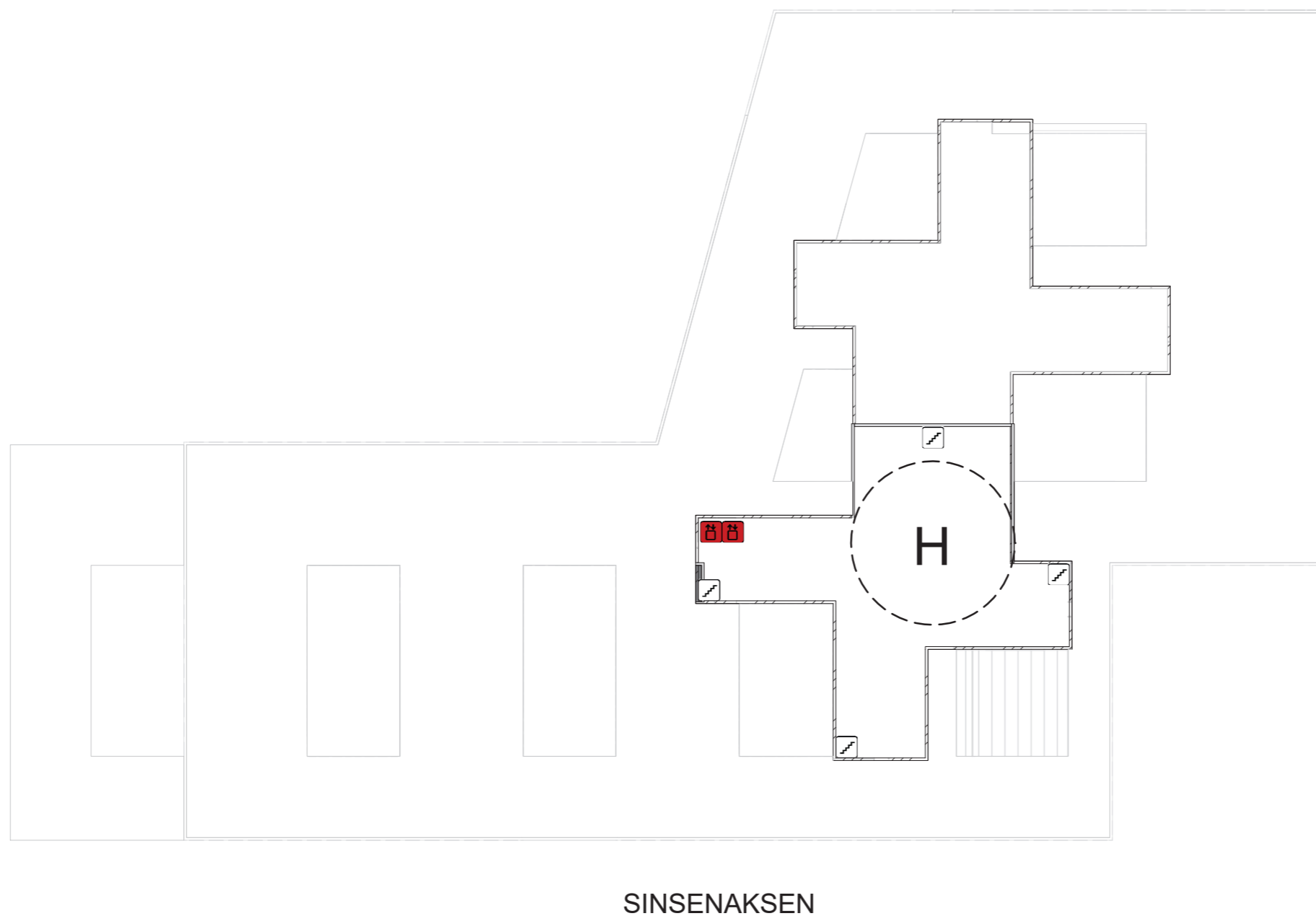
- AKUTTMOTTAK
- OBSERVASJON
- POLIKLINIKK OG DAGBEHANDLING
- KLINISK SERVICE
- BILDEDIAGNOSTIKK
- LABORATORIEMEDISIN
- IKKE-MEDISINSK SERVICE
- UiO, FORSKNING OG UNDERVISNING
- OUS, FORSKNING OG UNDERVISNING
- OPERASJON, POSTOP
- INTENSIV
- KONTOR
- TEKNIKK
- NYFØDT INTENSIV
- FØDSEL
- INFEKSJON
- HØYSIKKERHETSISOLAT
- DØGNOMRÅDE
- PHA

0m 36 sek (5 km/t) 50m



# Funksjonsfordeling

## Plan 15



AKERLØPEREN

### PLAN 15 - HELIPAD

- |  |                                |
|--|--------------------------------|
|  | TRAPP                          |
|  | HEIS/-ER                       |
|  | AKUTTHEIS                      |
|  | SENGEAUTOMAT                   |
|  | ROBOTISERT TRANSPORTVOGN       |
|  | AKUTTMOTTAK                    |
|  | OBSERVASJON                    |
|  | POLIKLINIKK OG DAGBEHANDLING   |
|  | KLINISK SERVICE                |
|  | BILDEDIAGNOSTIKK               |
|  | LABORATORIEMEDISIN             |
|  | IKKE-MEDISINSK SERVICE         |
|  | UiO, FORSKNING OG UNDERVISNING |
|  | OUS, FORSKNING OG UNDERVISNING |
|  | OPERASJON, POSTOP              |
|  | INTENSIV                       |
|  | KONTOR                         |
|  | TEKNIKK                        |
|  | NYFØDT INTENSIV                |
|  | FØDSEL                         |
|  | INFEKSJON                      |
|  | HØYSIKKERHETSISOLAT            |
|  | DØGNOMRÅDE                     |
|  | PHA                            |

0m 36 sek (5 km/t) 50m





# GRUPPE 14

## TEKNISK DRIFTSENTRAL OG VAKTSENTRAL

# Teknisk driftsentral og vaktentral

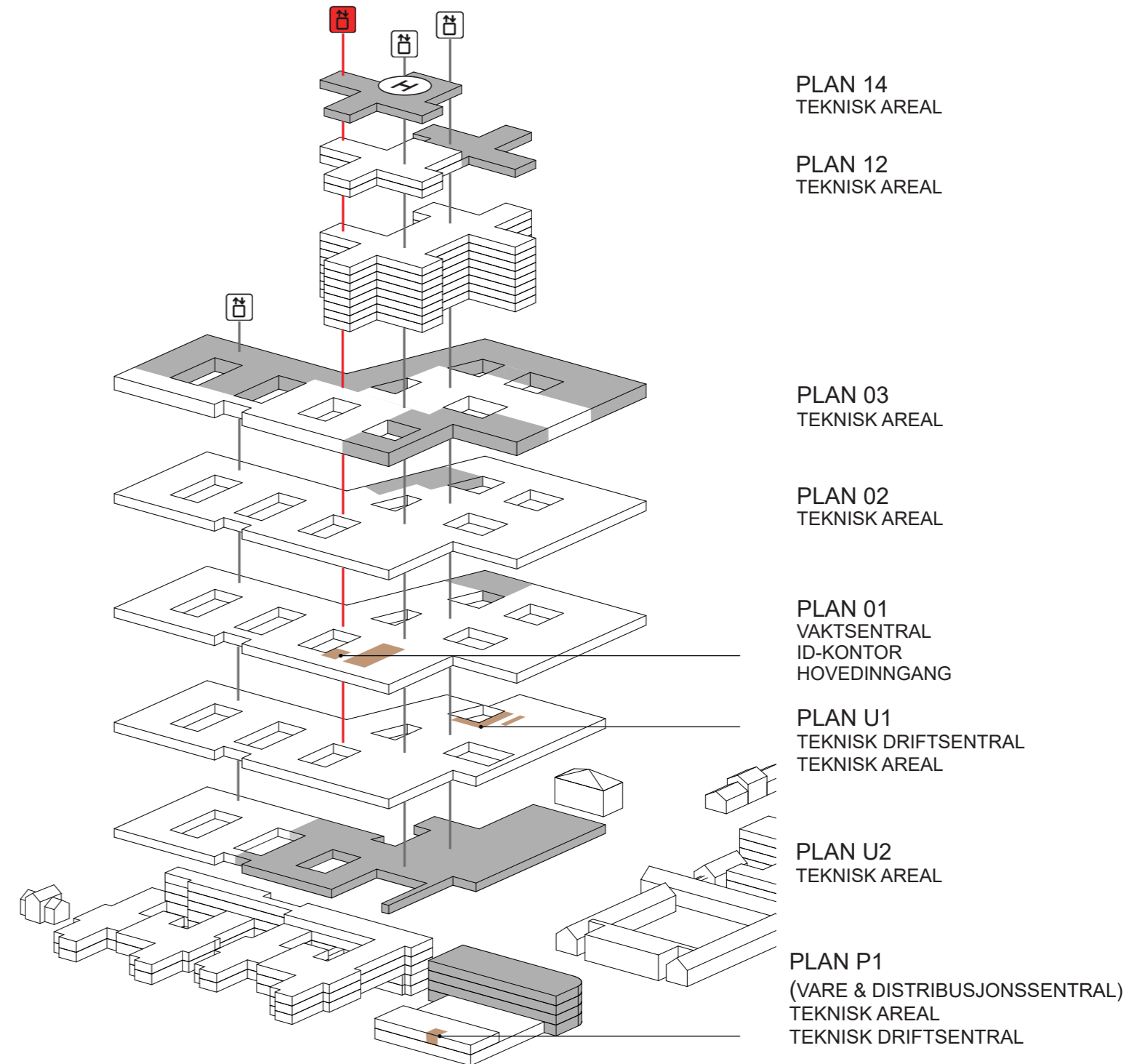
## KAPASITET OG AREAL

### I HENHOLD TIL KONSEPTRAPPORT

Funksjon	Kapasitet	Nettoareal
ID-Kontor		58 m <sup>2</sup>
Vaktentral, sikkerhet		35 m <sup>2</sup>
Teknisk driftsentral + IKT lager		292 m <sup>2</sup>

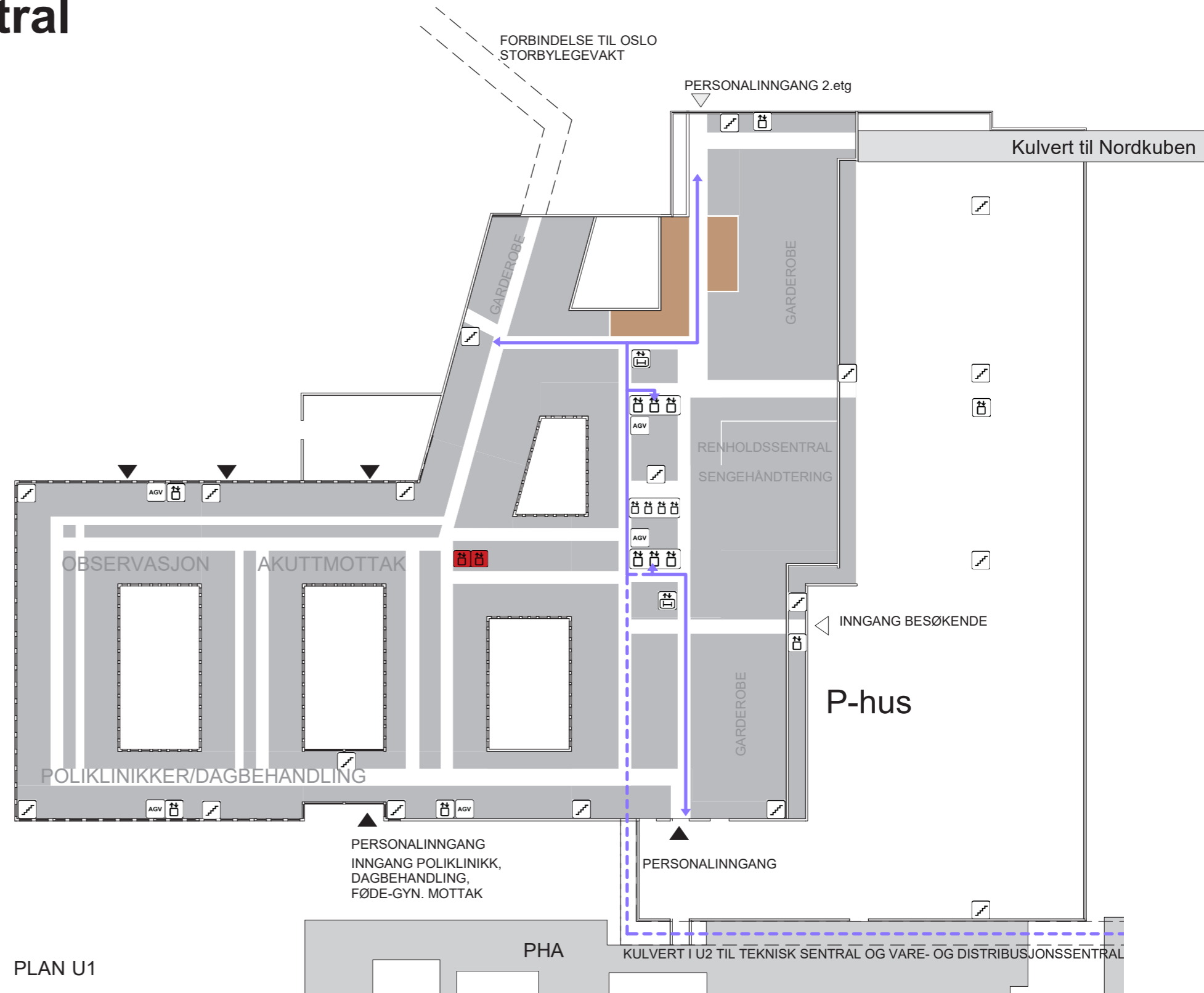
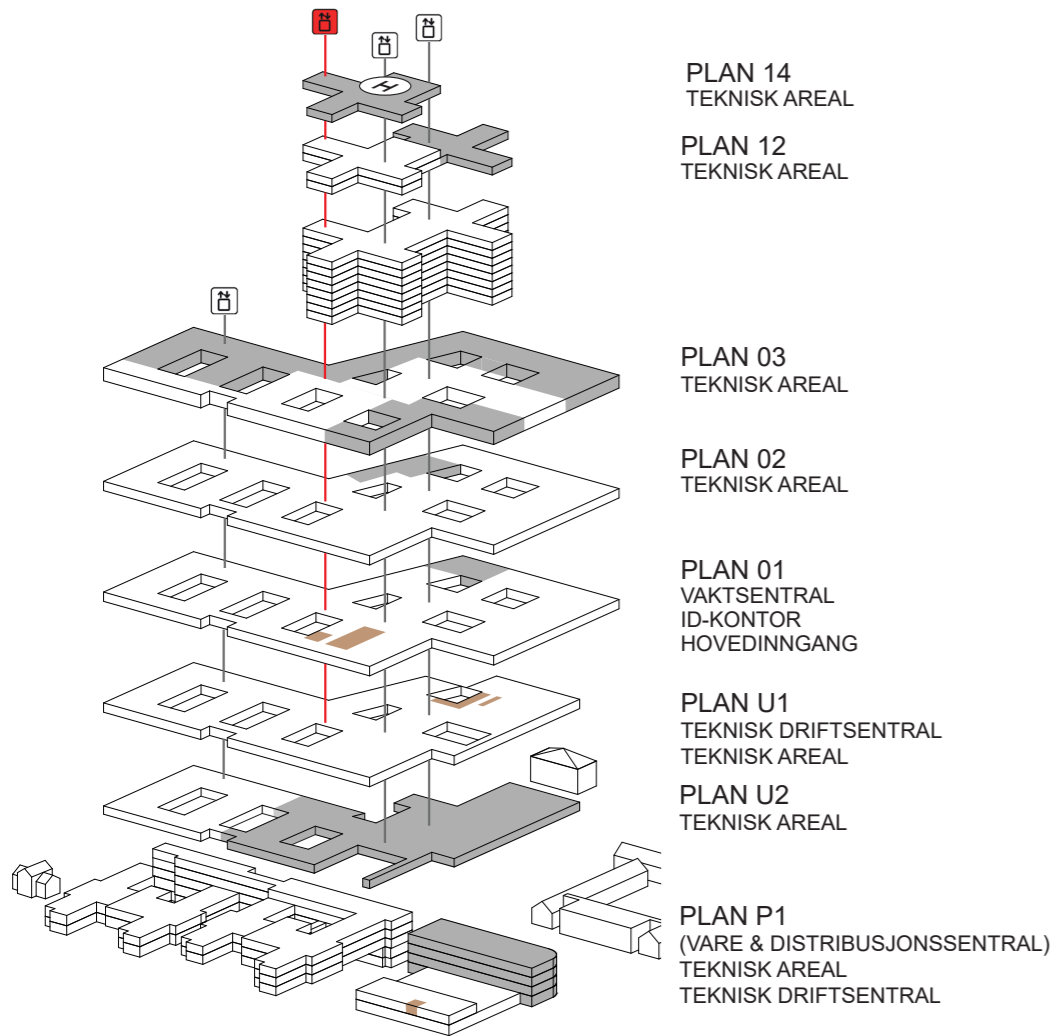
## FUNKSJONELLE KRAV

- Vaktentral skal plasseres nær hovedinngang og resepsjon.



# Teknisk driftsentral, vaktentral

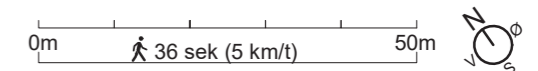
Flyt og nærhet til andre funksjonsområder



PLAN U1  
■ TEKNISK DRIFTSSENTRAL

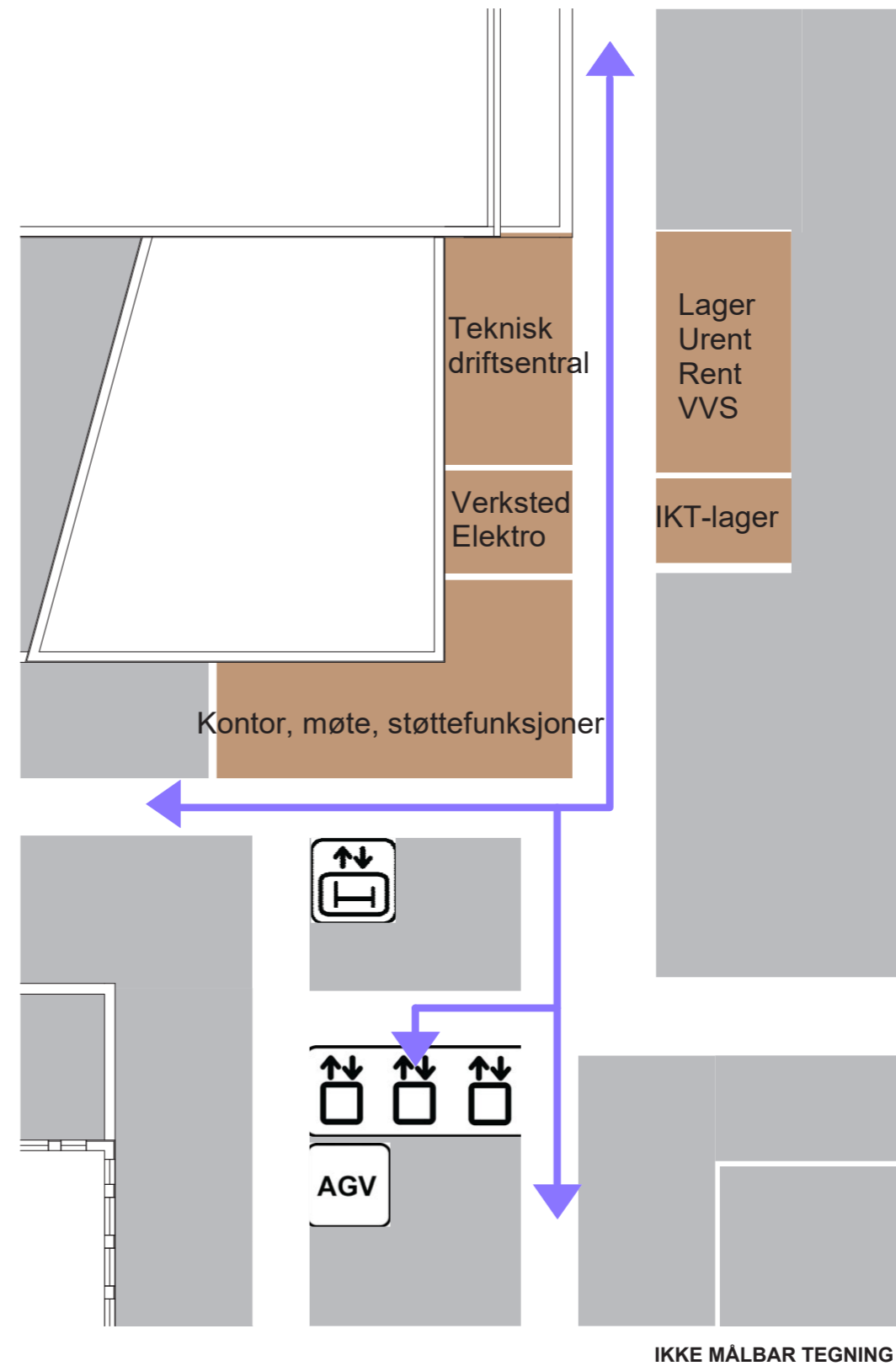
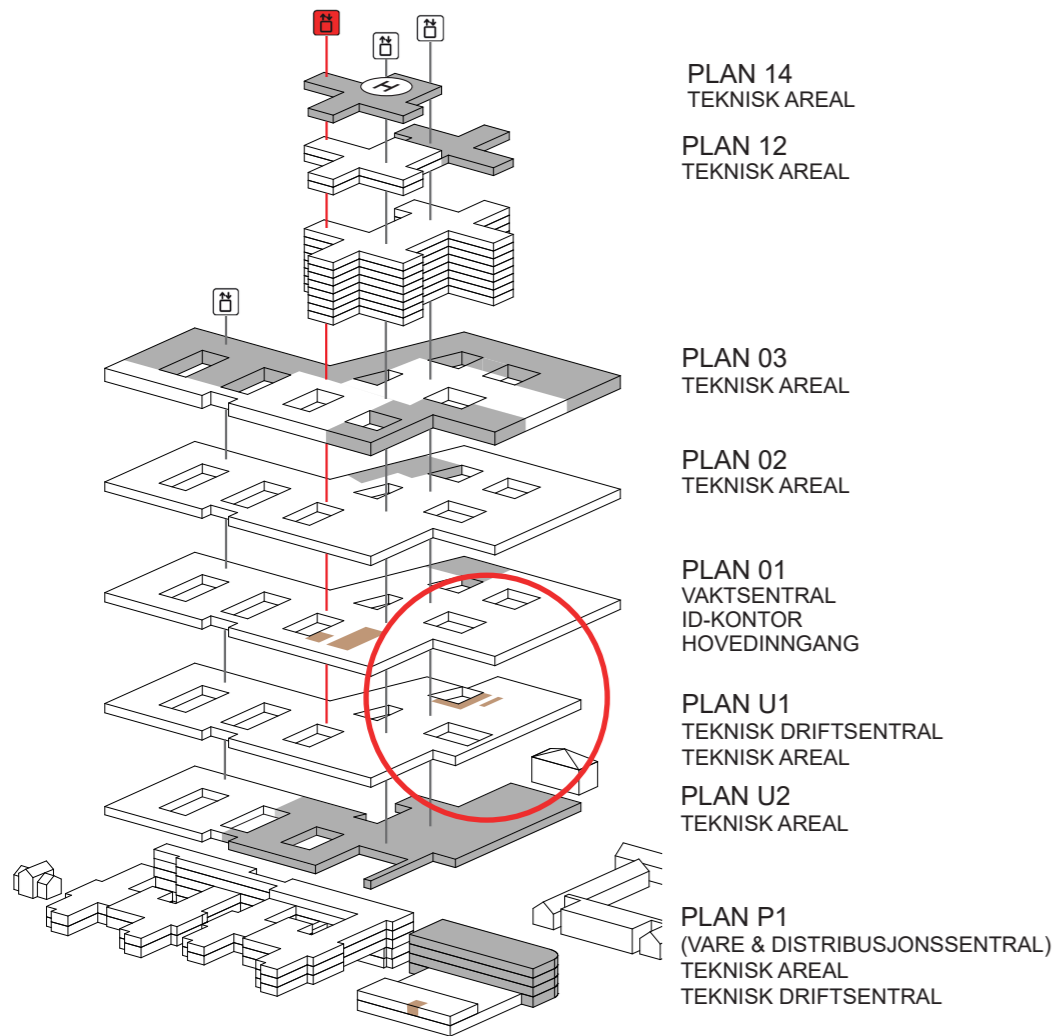
- GÅENDE PASIENTER, BESØKENDE
- LIGGENDE PASIENTER, SENGER
- VARER
- AKUTT
- ANSATTE, STUDENTER

- ▬ TRAPP
- ☒ HEIS(ER)
- ☒ AKUTTHEIS
- ☒ SENGEAUTOMAT
- ☒ ROBOTISERT TRANSPORTVOGN



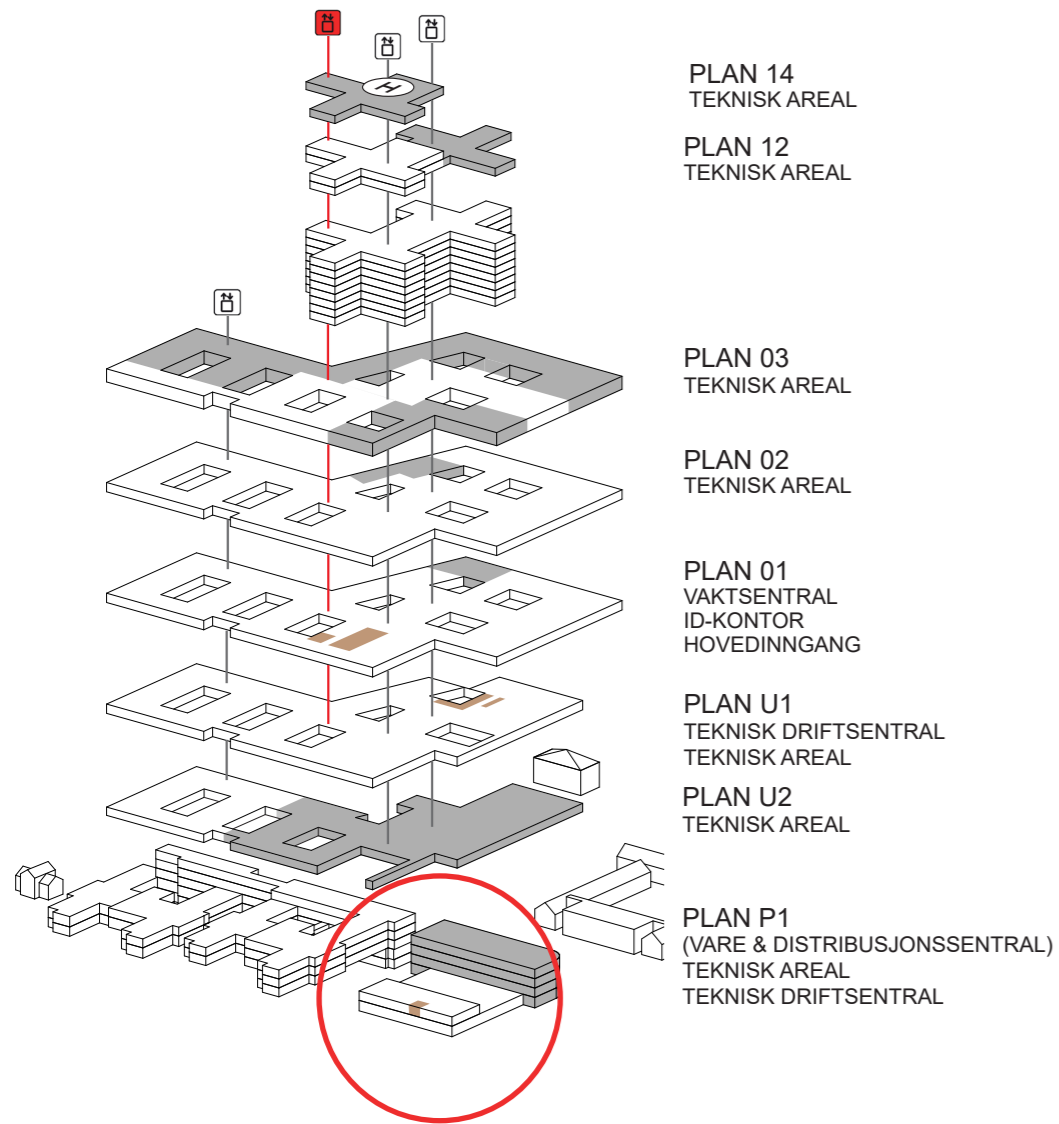
# Teknisk driftsentral, vaktsentral

Flyt og nærhet til andre funksjonsområder





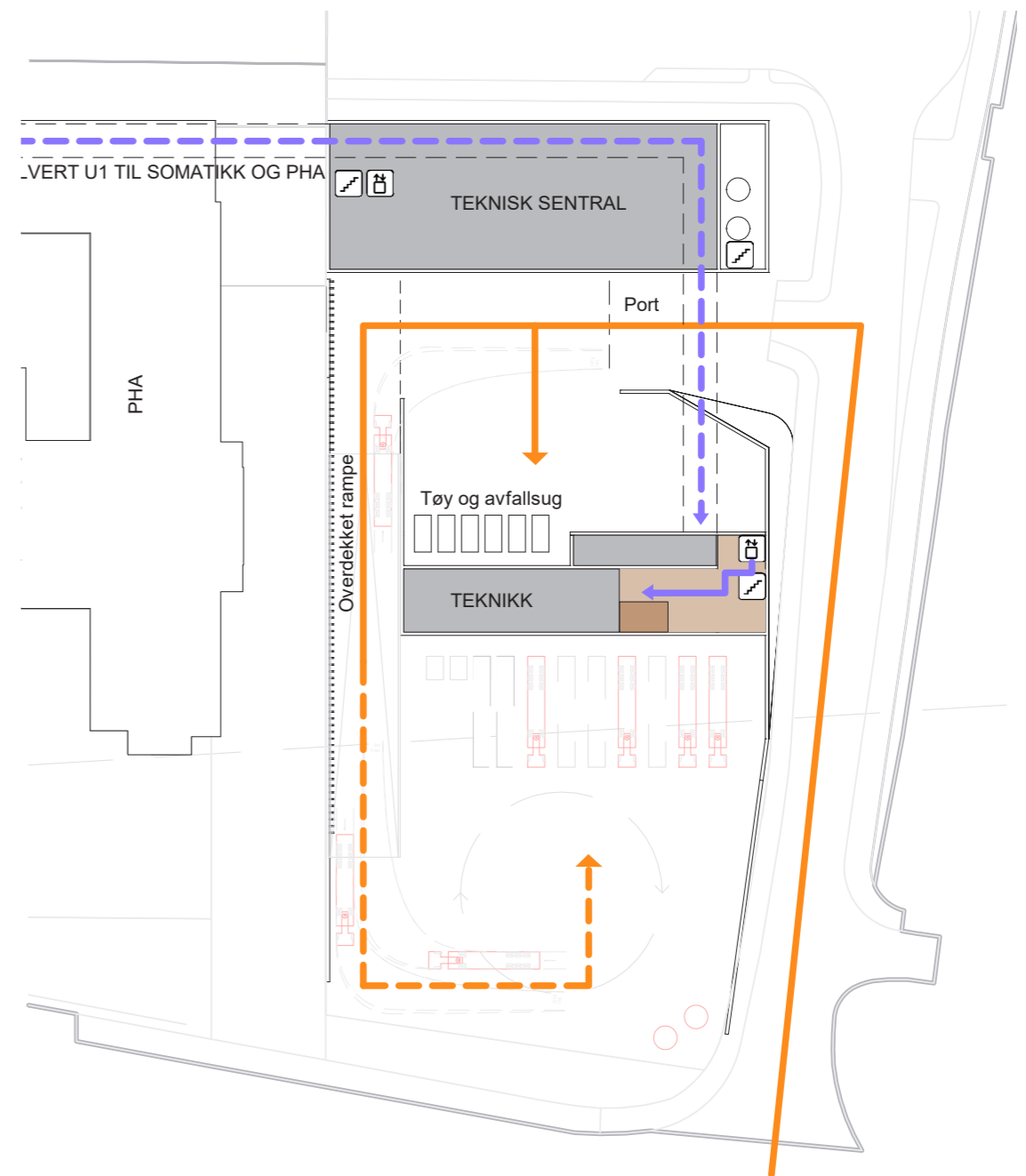
# Teknisk driftsentral, vaktentral

Flyt og nærhet til andre funksjonsområder



## PLAN P1 VARE OG DISTRIBUTJONSENTRAL

- FLYT ANSATTE
- FLYT ANSATTE KULVERT U1
- FLYT VARER
-  TRAPP
-  HEIS
- VAREMOTTAK - KONTOR/MØTE/PAUSE
- TEKNISK DRIFTSSENTRAL
- TEKNIKK



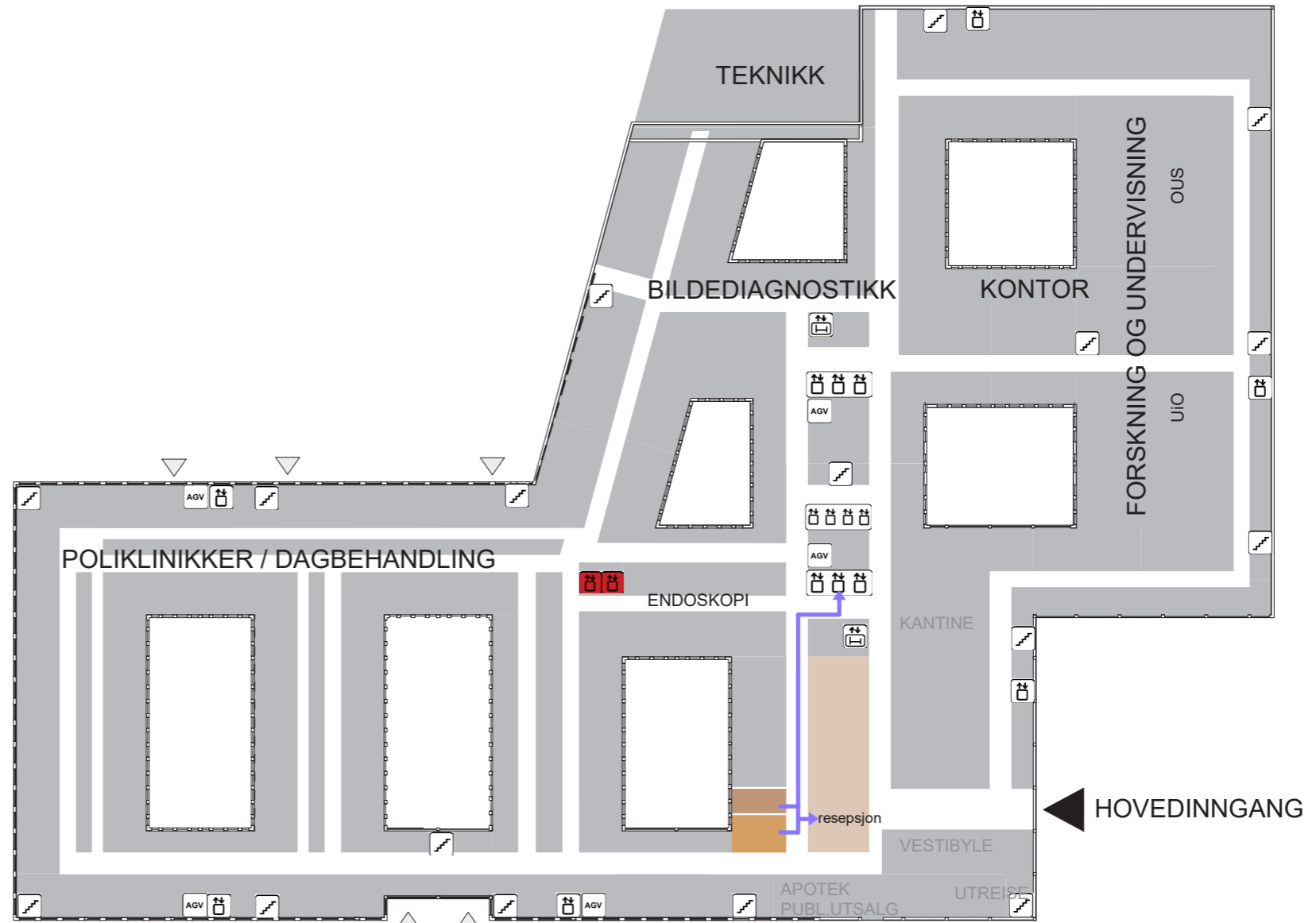
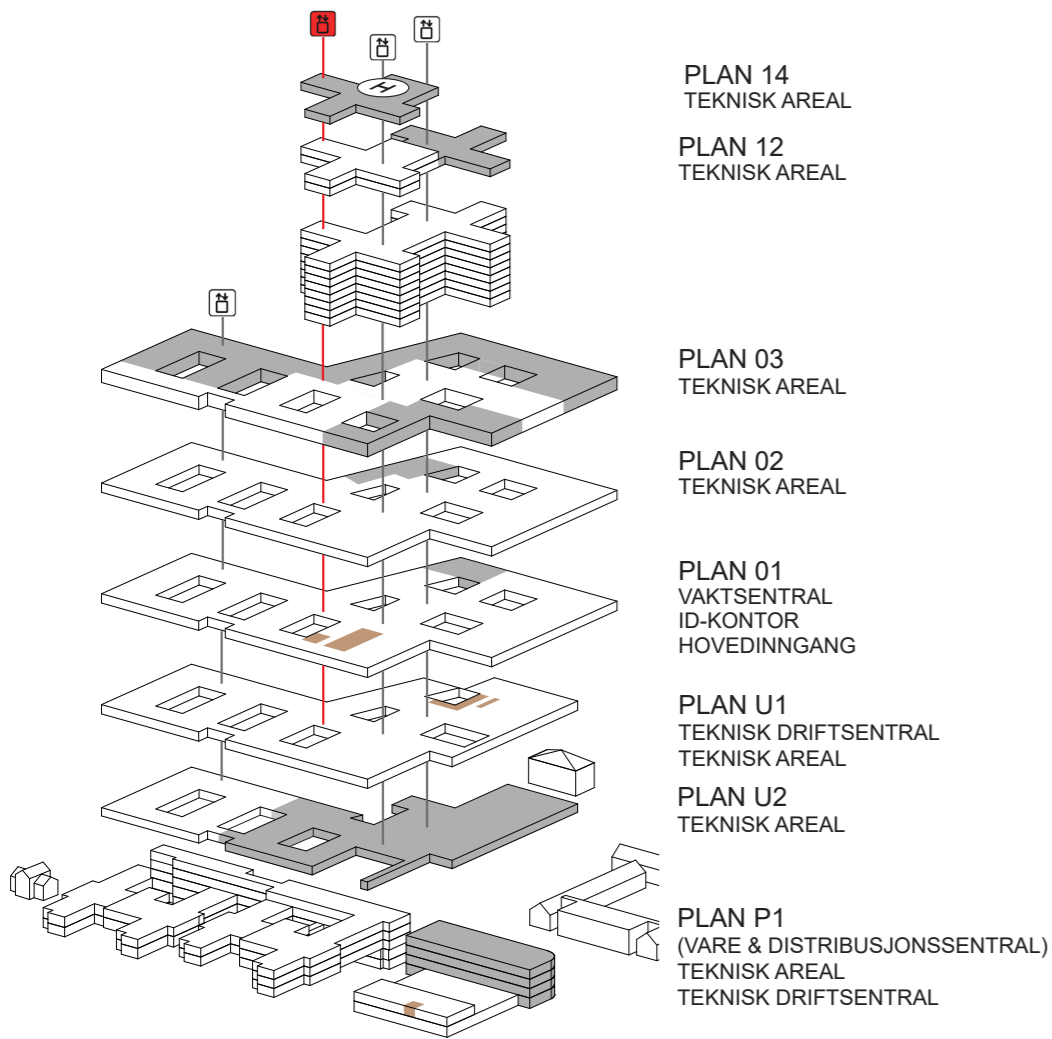
0m 36 sek (5 km/t) 50m





# Teknisk driftsentral, vaktsentral

Flyt og nærhet til andre funksjonsområder



## PLAN 1

- VAKTSENTRAL
- ID-KONTOR
- RESEPSJON/STØTTE

- GÅENDE PASIENTER, BESØKENDE
- LIGGENDE PASIENTER, SENGER
- VARER
- AKUTT
- ANSATTE, STUDENTER

- TRAPP
- HEIS(ER)
- AKUTT HEIS
- SENGEAUTOMAT
- ROBOTISERT TRANSPORTVOGN

