

Agenda for medvirkningsmøte 2

1. Velkommen og agenda for dagens møte
2. Godkjenning av referat samt videre håndtering av tilbakemeldinger
3. Status funksjonsplassering
4. Inspirasjon
5. Status gjenstående aksjonspunkter fra møte 1
6. Oppsummering av dagens møte med aksjonspunkter
7. Eventuelt

Forberedelse til medvirkningsmøte 2

Til møte 2 bes gruppen vurdere om tilbakemeldinger er tilstrekkelig ivaretatt.

Er ønsker til plassering, funksjonalitet og flyt ivaretatt i det fremsendte materialet?

For grupper der det er relevant vises inspirasjonsmateriale i møtet.

PRESENTASJON

MEDVIRKNING FORPROSJEKT

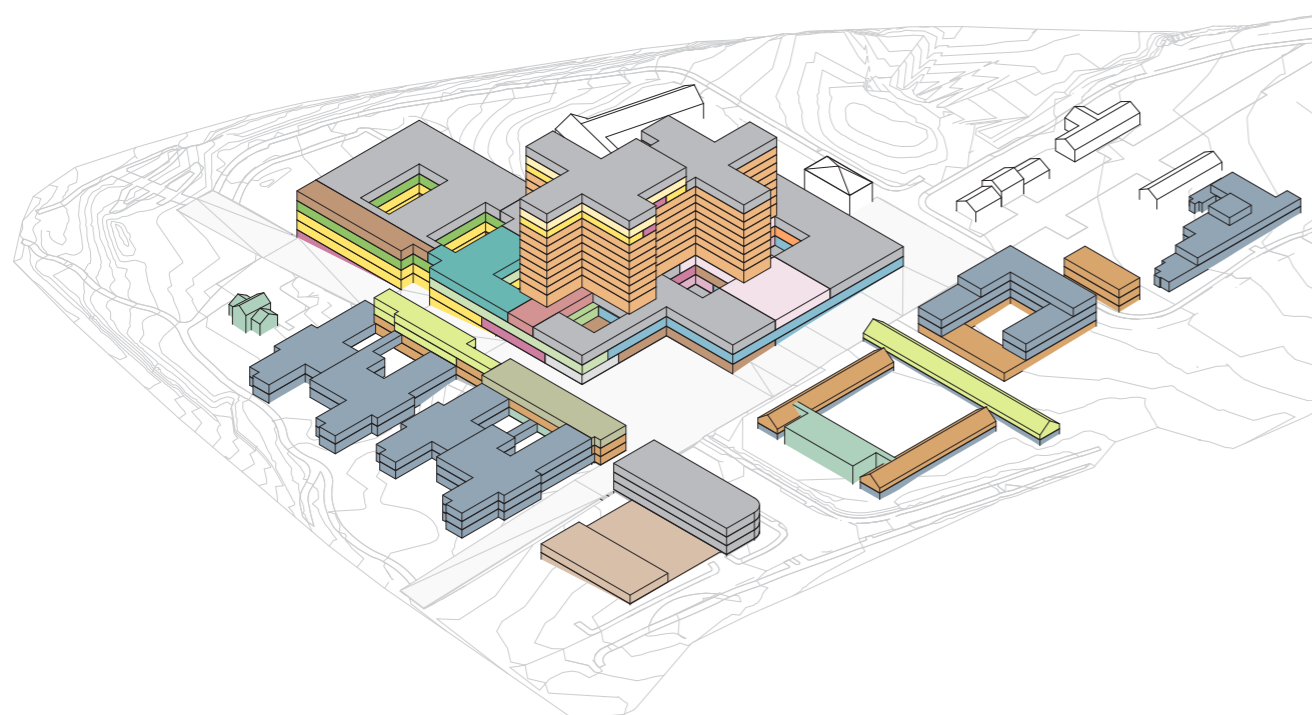
AKTIVITET C - MEDVIRKNINGSMØTE 2



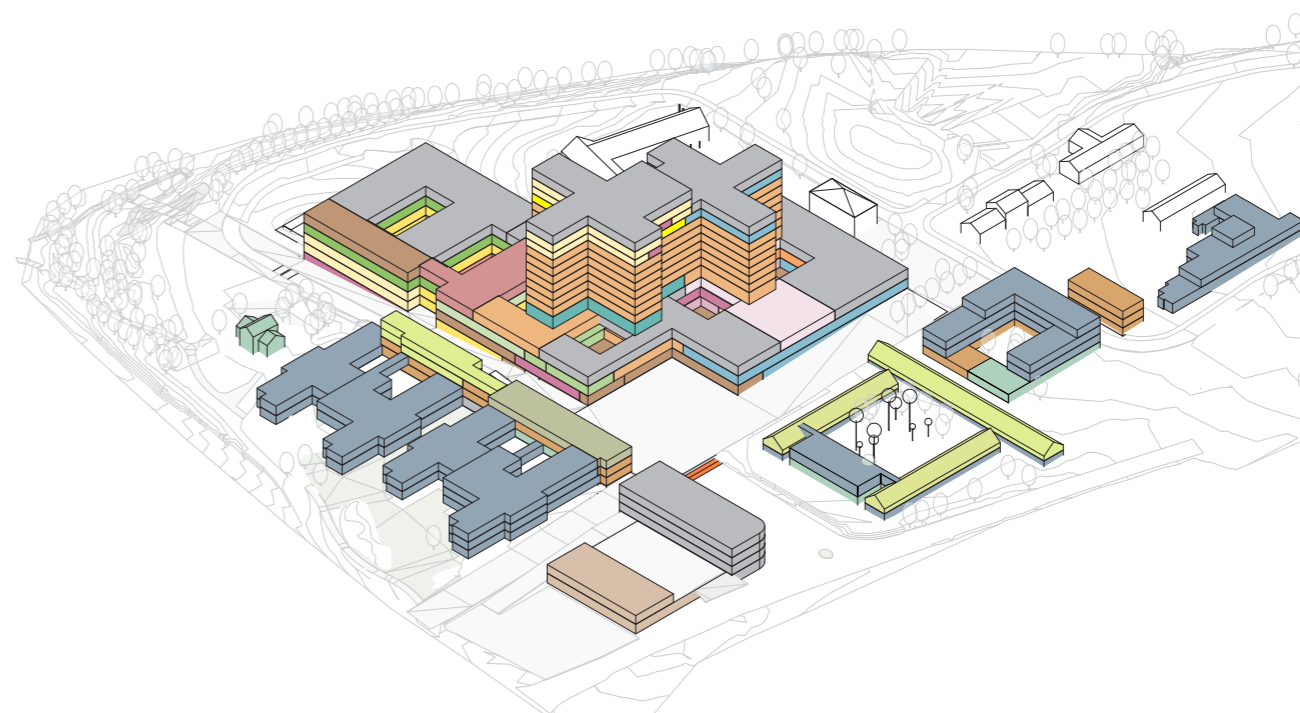
Nye Aker

Endringer fra møterunde 1 til møterunde 2

Plassering av funksjoner møte 1

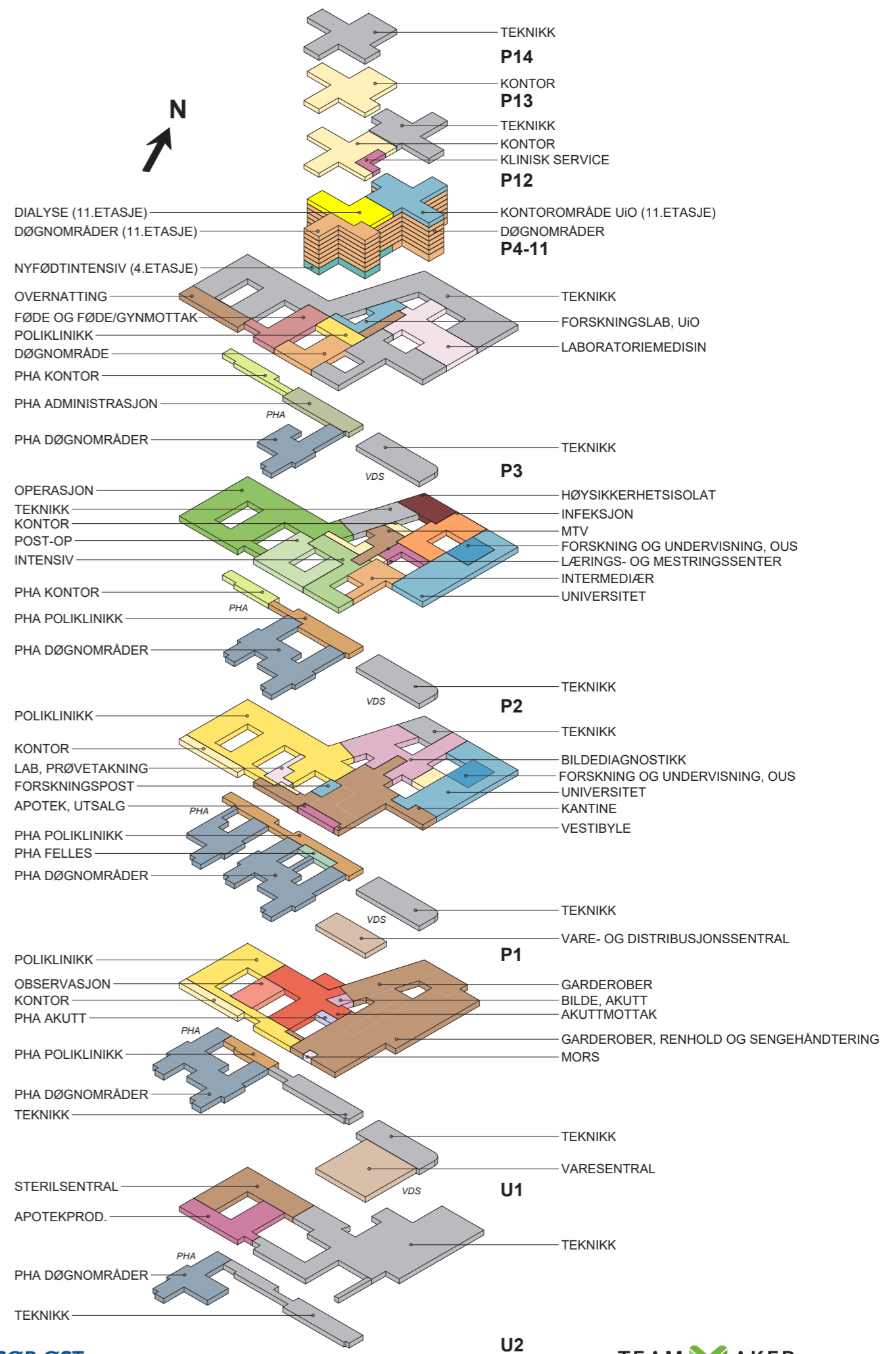


Plassering av funksjoner møte 2



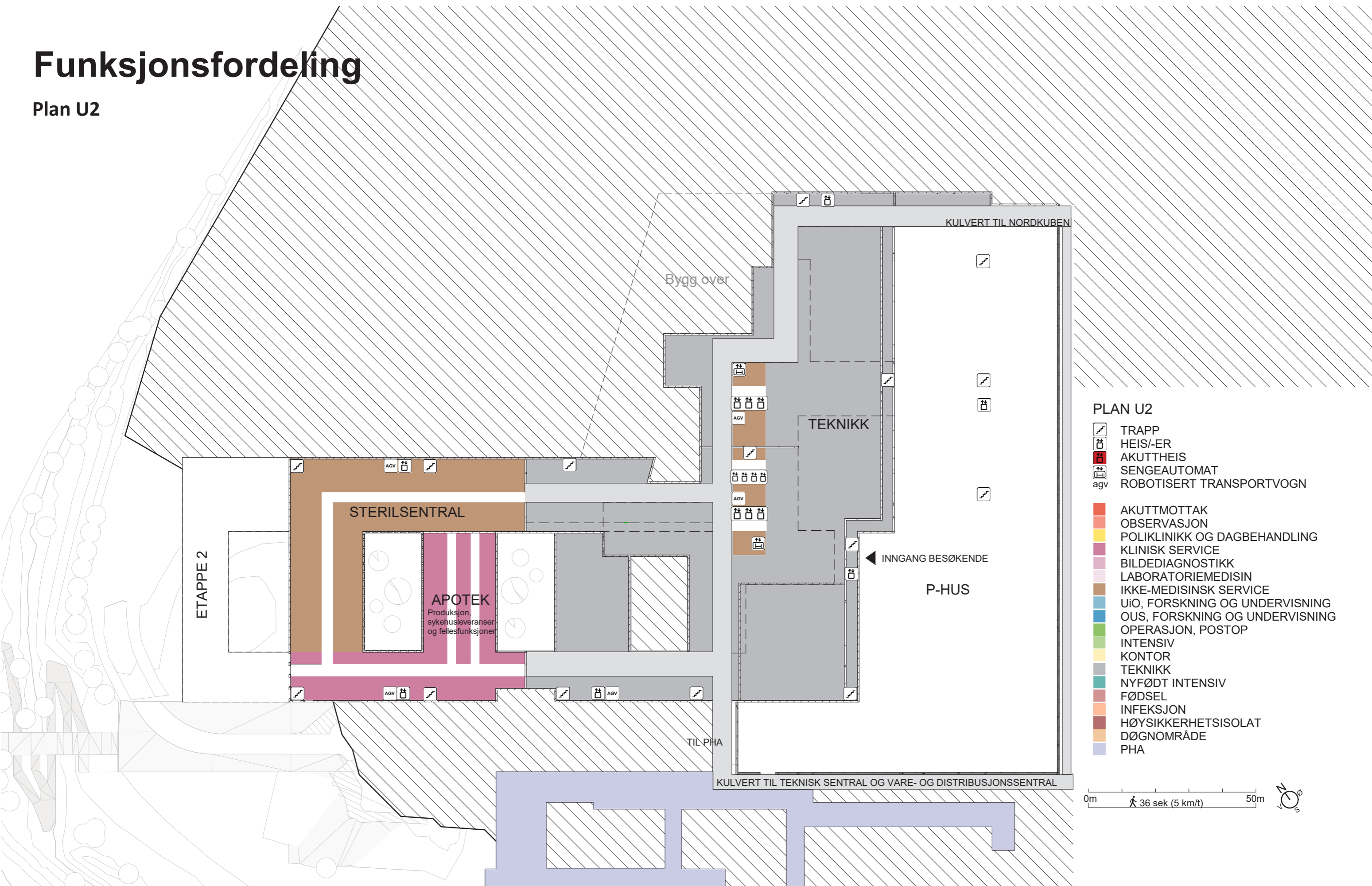
Funksjonsfordeling

Aksonometri



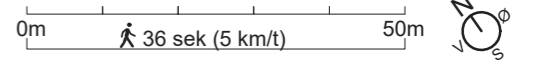
Funksjonsfordeling

Plan U2



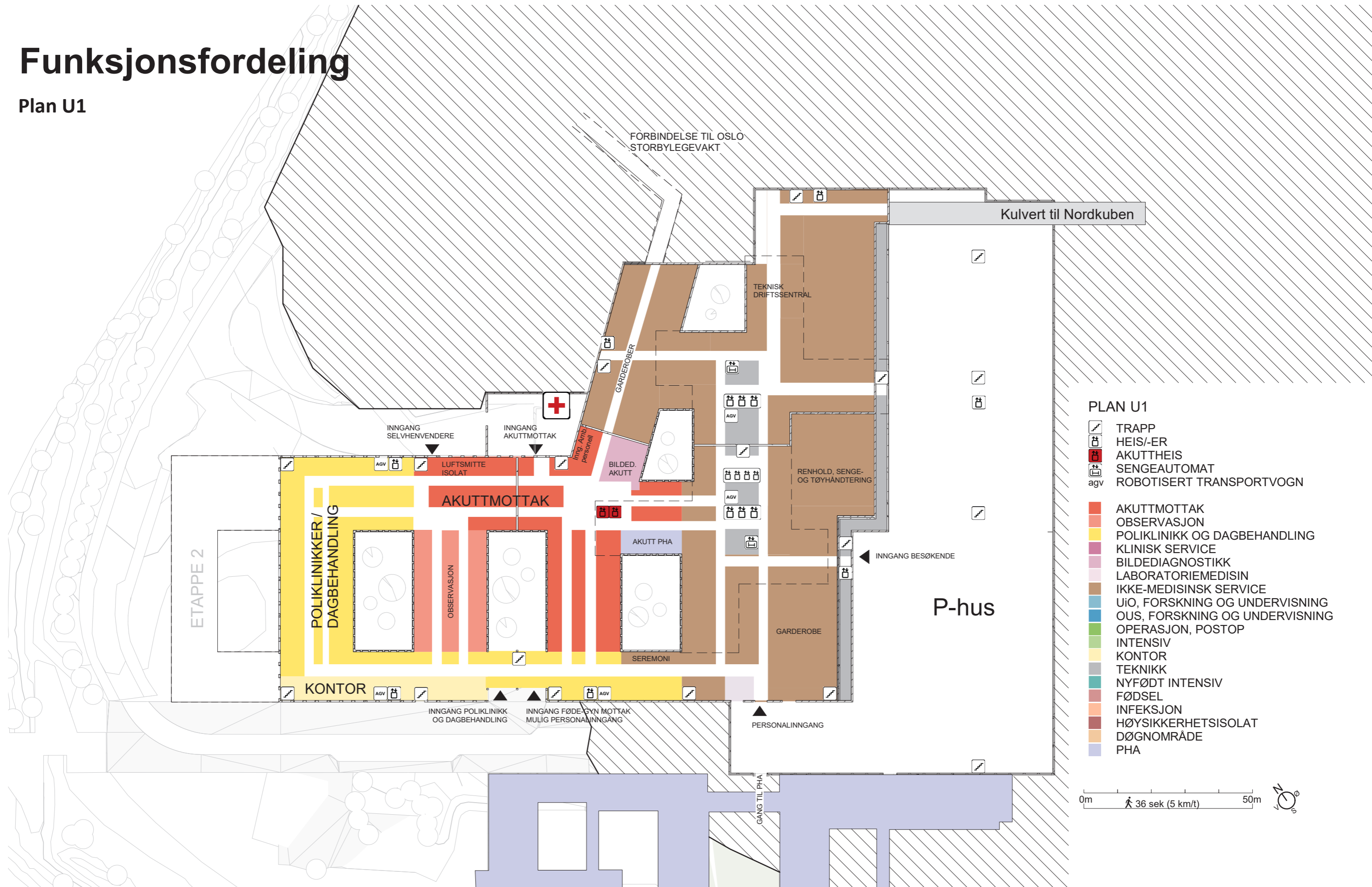
PLAN U2

- TRAPP
 - HEIS/-ER
 - AKUTTHEIS
 - SENGEAUTOMAT
 - ROBOTISERT TRANSPORTVOGN
-
- AKUTTMOTTAK
 - OBSERVASJON
 - POLIKLINIKK OG DAGBEHANDLING
 - KLINISK SERVICE
 - BILDEDIAGNOSTIKK
 - LABORATORIEMEDISIN
 - IKKE-MEDISINSK SERVICE
 - UiO, FORSKNING OG UNDERVISNING
 - OUS, FORSKNING OG UNDERVISNING
 - OPERASJON, POSTOP
 - INTENSIV
 - KONTOR
 - TEKNIKK
 - NYFØDT INTENSIV
 - FØDSEL
 - INFEKSJON
 - HØYSIKKERHETISOLAT
 - DØGNOMRÅDE
 - PHA



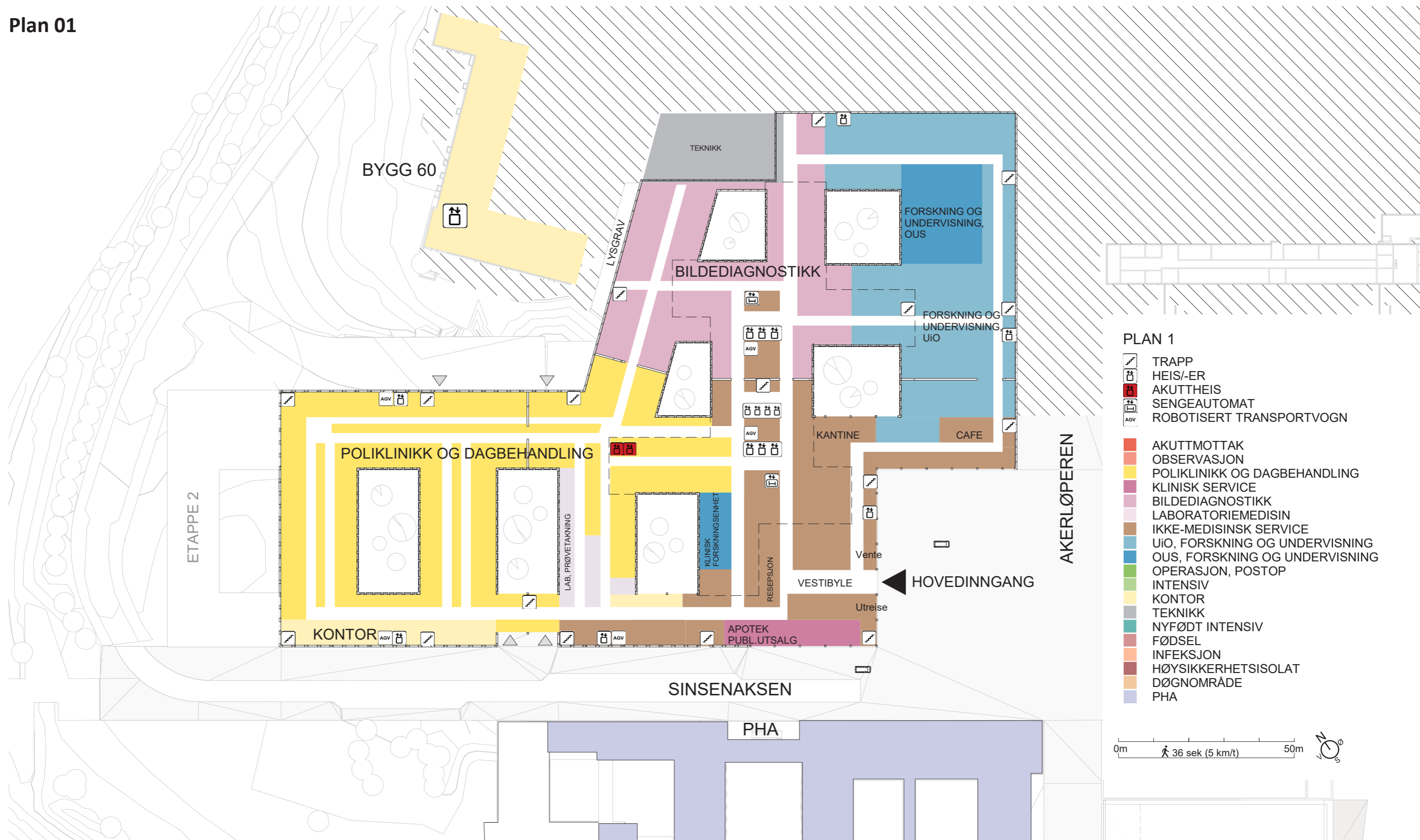
Funksjonsfordeling

Plan U1



Funksjonsfordeling

Plan 01

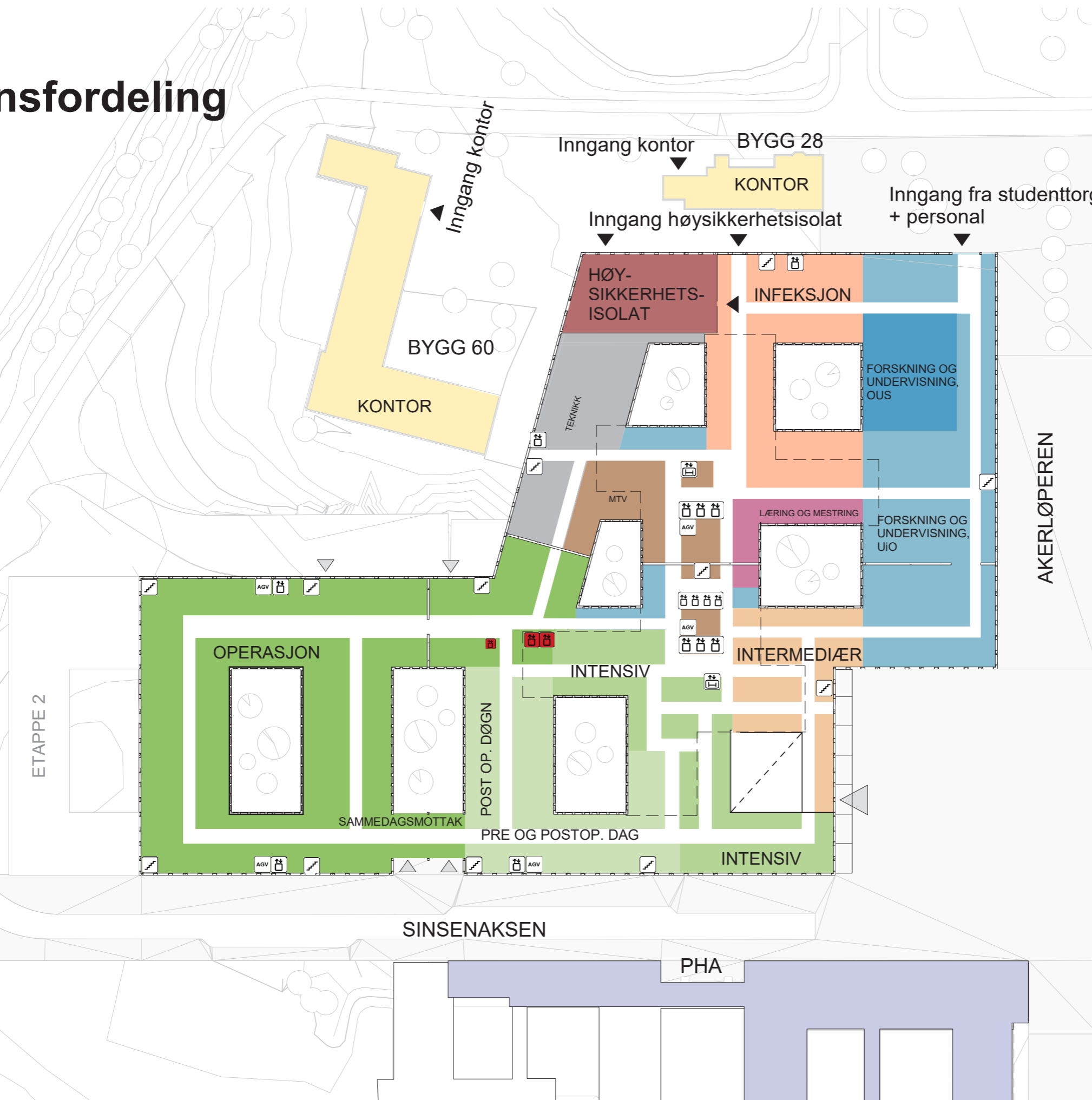


PLAN 1

- TRAPP
 - HEIS/-ER
 - AKUTT HEIS
 - SENGEAUTOMAT
 - ROBOTISERT TRANSPORTVOGN
-
- AKUTTMOTTAK
 - OBSERVASJON
 - POLIKLINIKK OG DAGBEHANDLING
 - KLINISK SERVICE
 - BILDEDIAGNOSTIKK
 - LABORATORIEMEDISIN
 - IKKE-MEDISINSK SERVICE
 - UiO, FORSKNING OG UNDERVISNING
 - OUS, FORSKNING OG UNDERVISNING
 - OPERASJON, POSTOP
 - INTENSIV
 - KONTOR
 - TEKNIKK
 - NYFØDT INTENSIV
 - FØDSEL
 - INFEKSJON
 - HØYSIKKERHETSISOLAT
 - DØGNOMRÅDE
 - PHA

Funksjonsfordeling

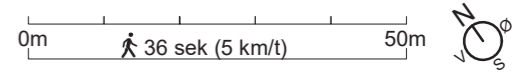
Plan 02



PLAN 2

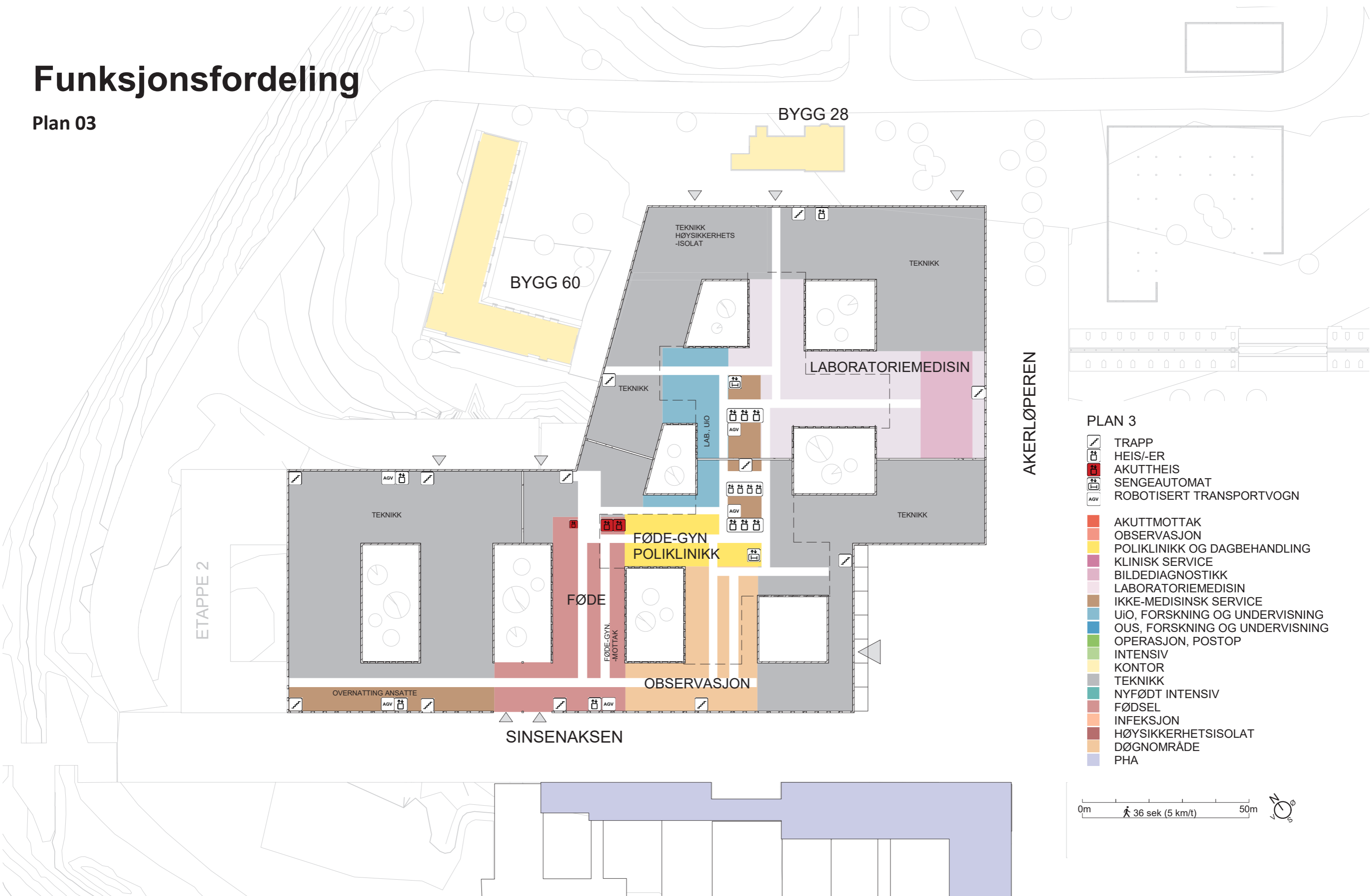
- TRAPP
- HEIS/-ER
- AKUTT HEIS
- SENGEAUTOMAT
- ROBOTISERT TRANSPORTVOGN

- AKUTTMOTTAK
- OBSERVASJON
- POLIKLINIKK OG DAGBEHANDLING
- KLINISK SERVICE
- BILDEDIAGNOSTIKK
- LABORATORIEMEDISIN
- IKKE-MEDISINSK SERVICE
- UiO, FORSKNING OG UNDERVISNING
- OUS, FORSKNING OG UNDERVISNING
- OPERASJON, POSTOP
- INTENSIV
- KONTOR
- TEKNIKK
- NYFØDT INTENSIV
- FØDSEL
- INFEKSJON
- HØYSIKKERHETSISOLAT
- DØGNOMRÅDE
- PHA



Funksjonsfordeling

Plan 03



PLAN 3

- TRAPP
 - HEIS/-ER
 - AKUTTHEIS
 - SENGEAUTOMAT
 - ROBOTISERT TRANSPORTVOGN
 - AGV
-
- AKUTTMOTTAK
 - OBSERVASJON
 - POLIKLINIKK OG DAGBEHANDLING
 - KLINISK SERVICE
 - BILDEDIAGNOSTIKK
 - LABORATORIEMEDISIN
 - IKKE-MEDISINSK SERVICE
 - UIO, FORSKNING OG UNDERVISNING
 - OUS, FORSKNING OG UNDERVISNING
 - OPERASJON, POSTOP
 - INTENSIV
 - KONTOR
 - TEKNIKK
 - NYFØDT INTENSIV
 - FØDSEL
 - INFEKSJON
 - HØYSIKKERHETSISOLAT
 - DØGNOMRÅDE
 - PHA

0m 36 sek (5 km/t) 50m



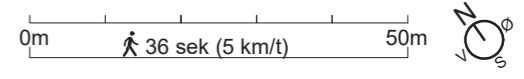
Funksjonsfordeling

Plan 04



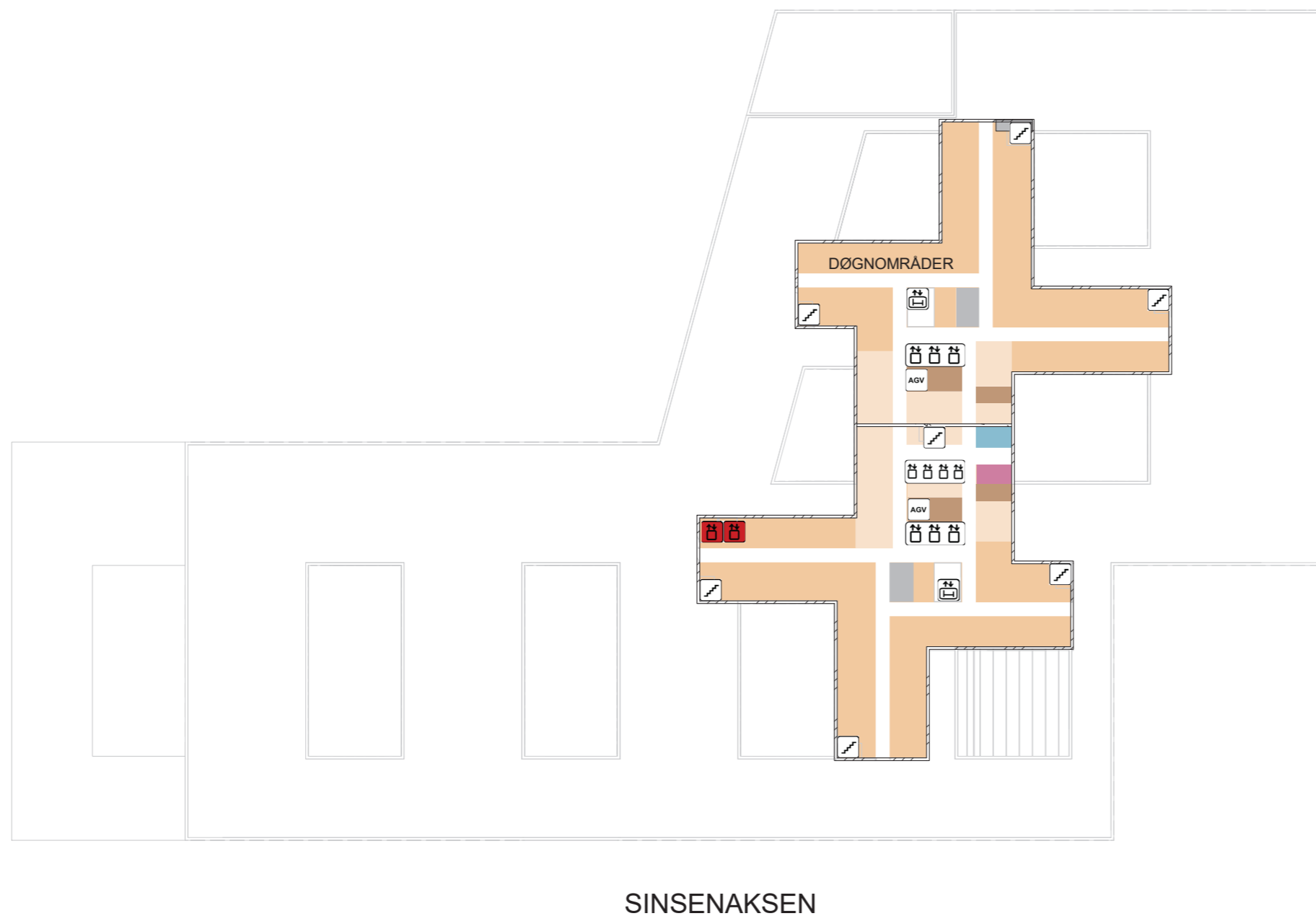
PLAN 4

- TRAPP
 - HEIS/-ER
 - AKUTT HEIS
 - SENGEAUTOMAT
 - ROBOTISERT TRANSPORTVOGN
-
- AKUTTMOTTAK
 - OBSERVASJON
 - POLIKLINIKK OG DAGBEHANDLING
 - KLINISK SERVICE
 - BILDEDIAGNOSTIKK
 - LABORATORIEMEDISIN
 - IKKE-MEDISINSK SERVICE
 - UiO, FORSKNING OG UNDERVISNING
 - OUS, FORSKNING OG UNDERVISNING
 - OPERASJON, POSTOP
 - INTENSIV
 - KONTOR
 - TEKNIKK
 - NYFØDT INTENSIV
 - FØDSEL
 - INFEKSJON
 - HØYSIKKERHETSISOLAT
 - DØGNOMRÅDE
 - PHA



Funksjonsfordeling

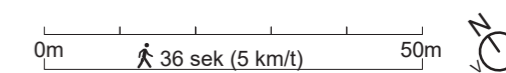
Plan 05-10



AKERLØPEREN

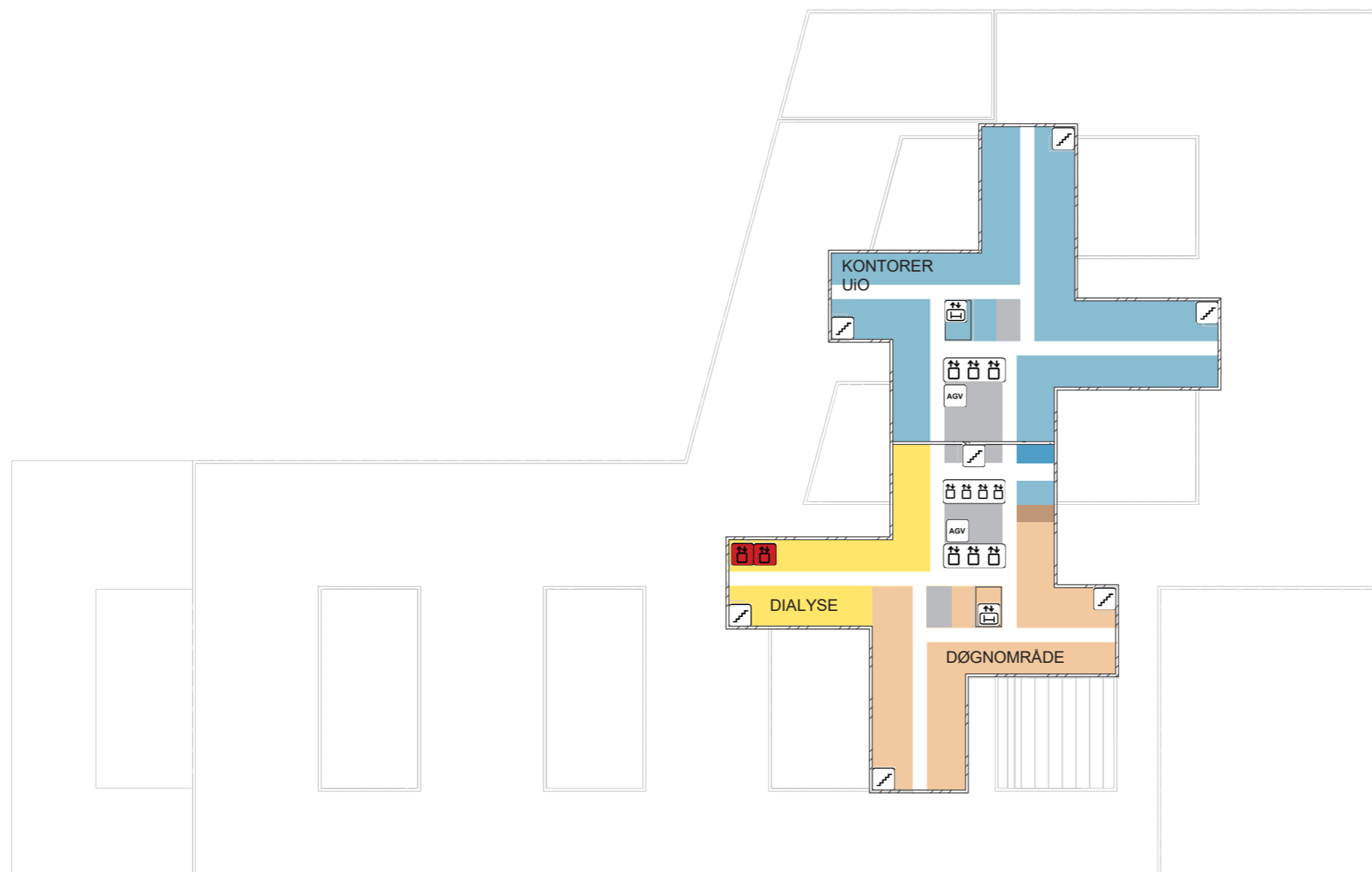
PLAN 5-10

- TRAPP
 - HEIS/-ER
 - AKUTTHEIS
 - SENGEAUTOMAT
 - ROBOTISERT TRANSPORTVOGN
-
- AKUTTMOTTAK
 - OBSERVASJON
 - POLIKLINIKK OG DAGBEHANDLING
 - KLINISK SERVICE
 - BILDEDIAGNOSTIKK
 - LABORATORIEMEDISIN
 - IKKE-MEDISINSK SERVICE
 - UiO, FORSKNING OG UNDERVISNING
 - OUS, FORSKNING OG UNDERVISNING
 - OPERASJON, POSTOP
 - INTENSIV
 - KONTOR
 - TEKNIKK
 - NYFØDT INTENSIV
 - FØDSEL
 - INFEKSJON
 - HØYSIKKERHETSISOLAT
 - DØGNOMRÅDE
 - PHA



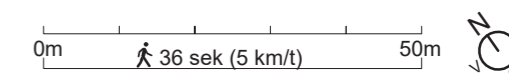
Funksjonsfordeling

Plan 11



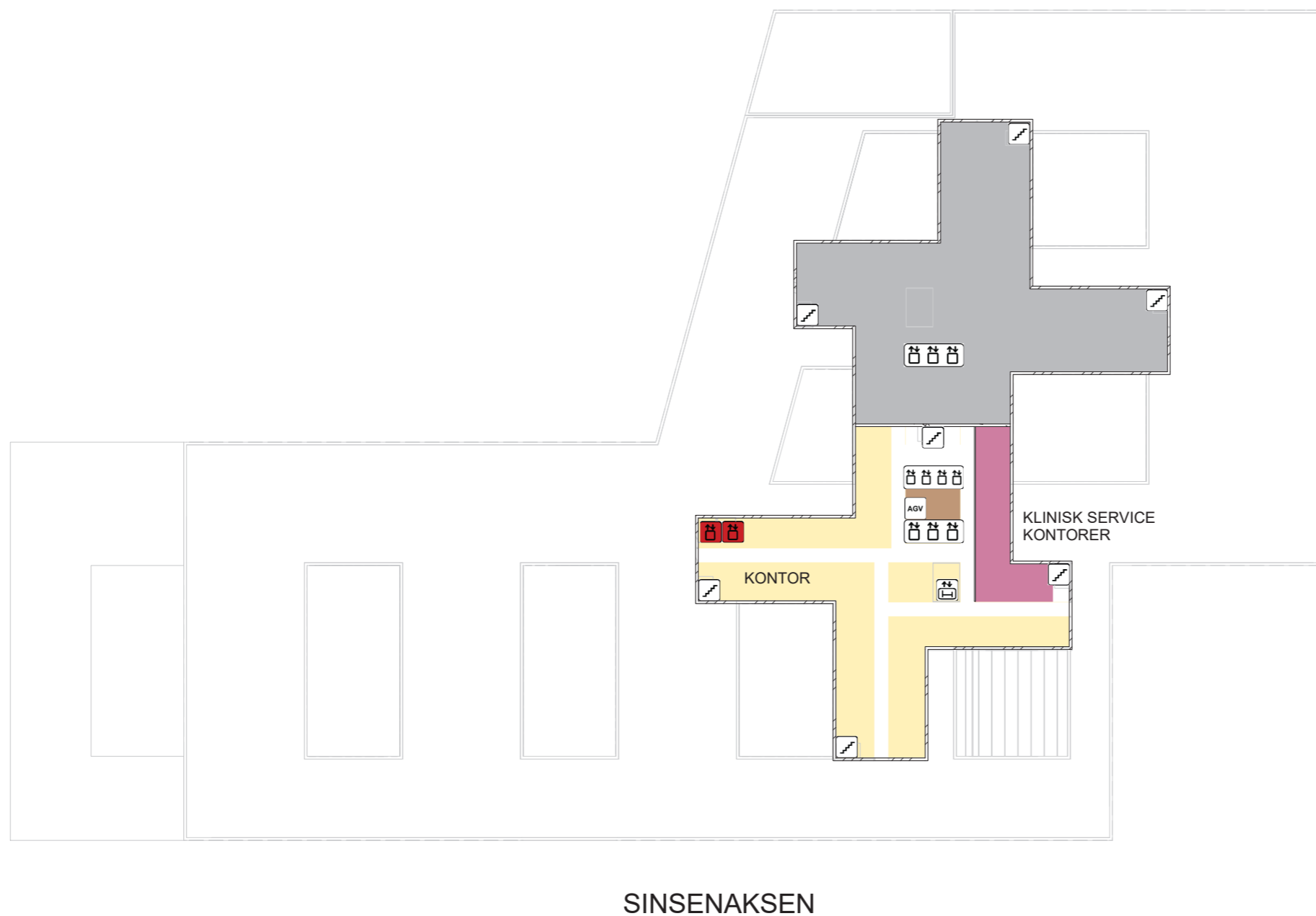
PLAN 11

- TRAPP
 - HEIS/-ER
 - AKUTTHEIS
 - SENGEAUTOMAT
 - ROBOTISERT TRANSPORTVOGN
- AKUTTMOTTAK
 - OBSERVASJON
 - POLIKLINIKK OG DAGBEHANDLING
 - KLINISK SERVICE
 - BILDEDIAGNOSTIKK
 - LABORATORIEMEDISIN
 - IKKE-MEDISINSK SERVICE
 - UiO, FORSKNING OG UNDERVISNING
 - OUS, FORSKNING OG UNDERVISNING
 - OPERASJON, POSTOP
 - INTENSIV
 - KONTOR
 - TEKNIKK
 - NYFØDT INTENSIV
 - FØDSEL
 - INFEKSJON
 - HØYSIKKERHETSISOLAT
 - DØGNOMRÅDE
 - PHA



Funksjonsfordeling

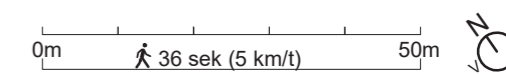
Plan 12



AKERLØPEREN

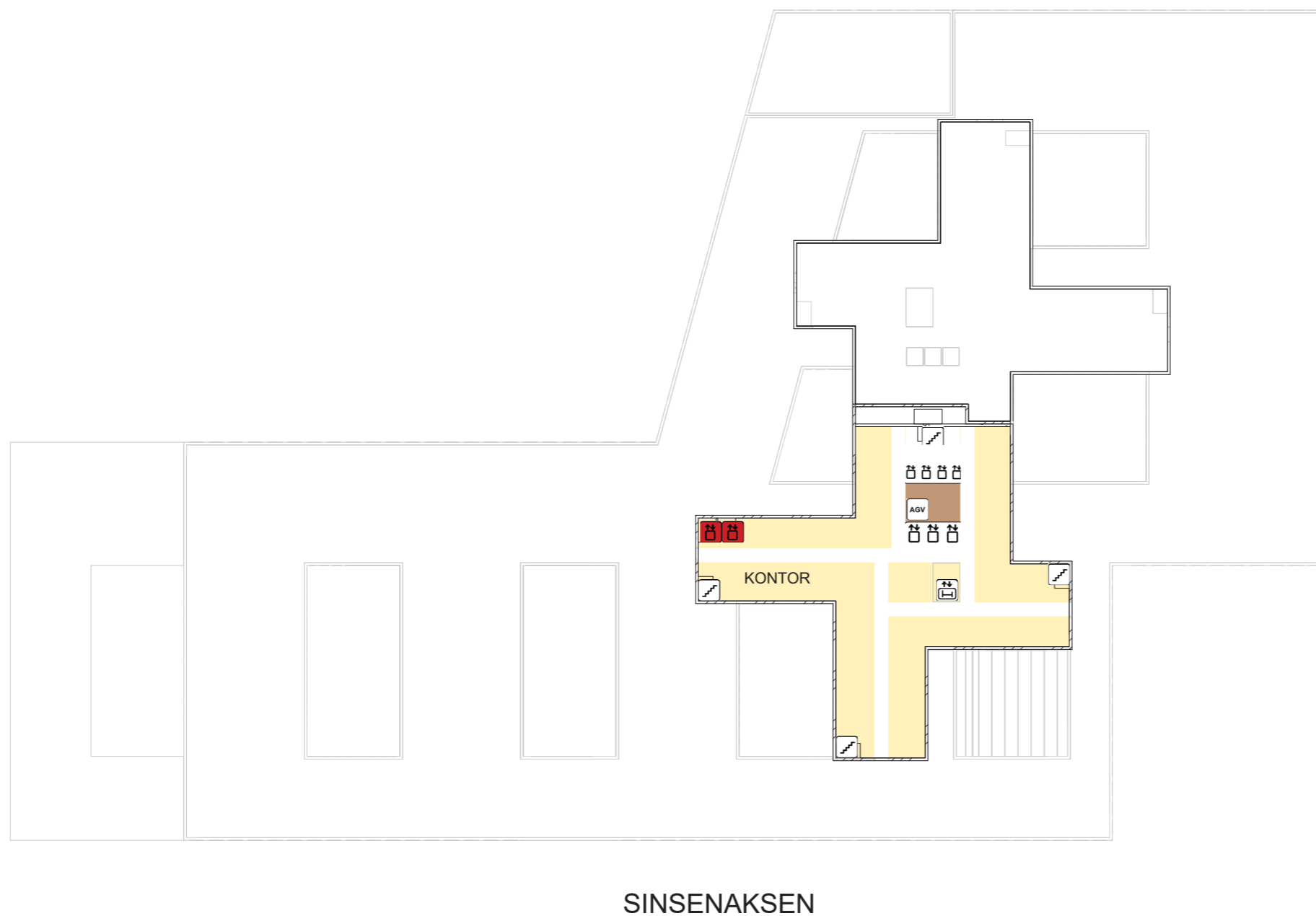
PLAN 12

- TRAPP
- HEIS/-ER
- AKUTT
- SENGEAUTOMAT
- ROBOTISERT TRANSPORTVOGN
- AKUTTMOTTAK
- OBSERVASJON
- POLIKLINIKK OG DAGBEHANDLING
- KLINISK SERVICE
- BILDEDIAGNOSTIKK
- LABORATORIEMEDISIN
- IKKE-MEDISINSK SERVICE
- UiO, FORSKNING OG UNDERVISNING
- OUS, FORSKNING OG UNDERVISNING
- OPERASJON, POSTOP
- INTENSIV
- KONTOR
- TEKNIKK
- NYFØDT INTENSIV
- FØDSEL
- INFEKSJON
- HØYSIKKERHETSISOLAT
- DØGNOMRÅDE
- PHA



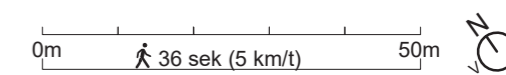
Funksjonsfordeling

Plan 13



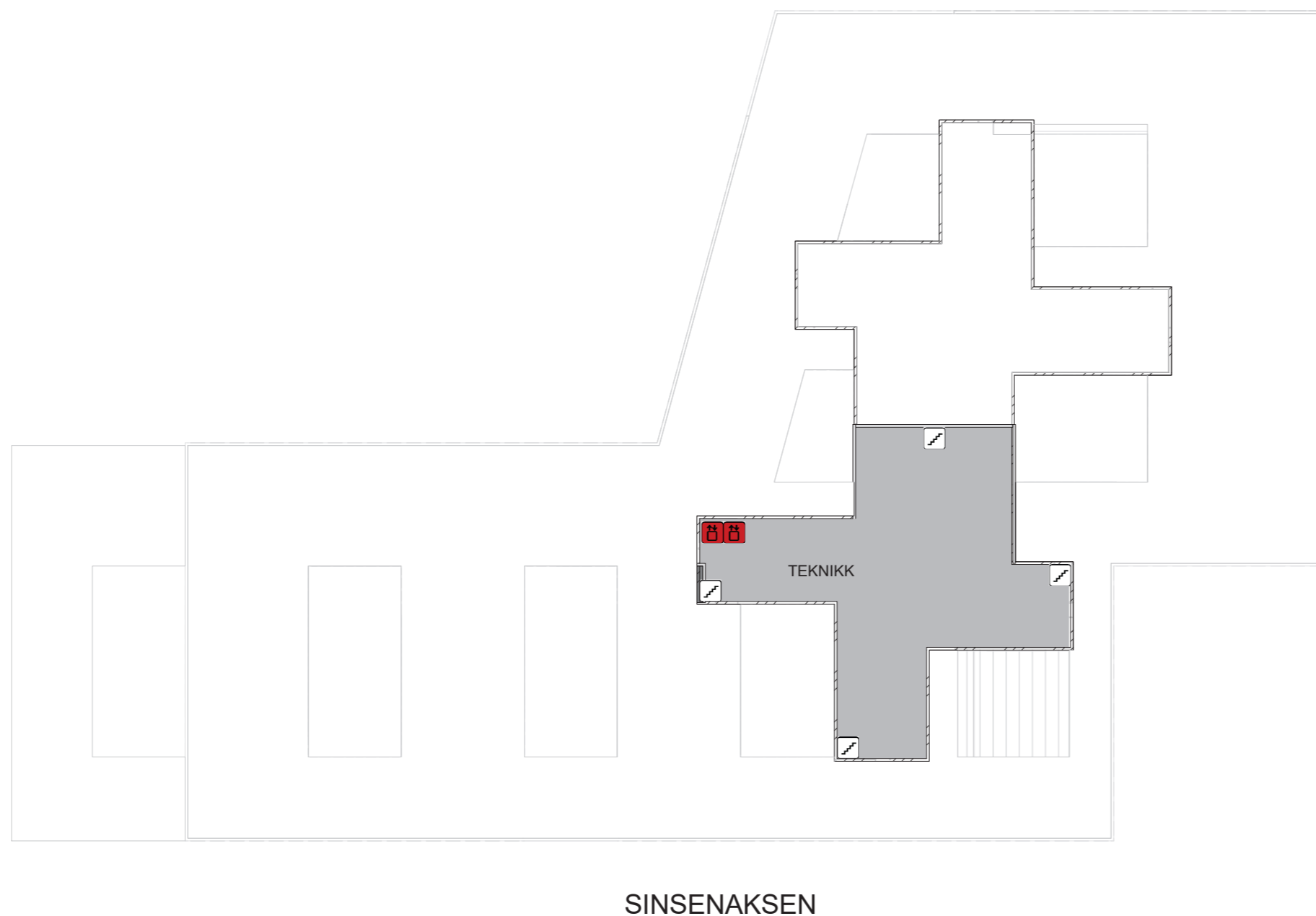
PLAN 13

- TRAPP
 - HEIS/-ER
 - AKUTT HEIS
 - SENGEAUTOMAT
 - ROBOTISERT TRANSPORTVOGN
- AKUTTMOTTAK
 - OBSERVASJON
 - POLIKLINIKK OG DAGBEHANDLING
 - KLINISK SERVICE
 - BILDEDIAGNOSTIKK
 - LABORATORIEMEDISIN
 - IKKE-MEDISINSK SERVICE
 - UiO, FORSKNING OG UNDERVISNING
 - OUS, FORSKNING OG UNDERVISNING
 - OPERASJON, POSTOP
 - INTENSIV
 - KONTOR
 - TEKNIKK
 - NYFØDT INTENSIV
 - FØDSEL
 - INFEKSJON
 - HØYSIKKERHETSISOLAT
 - DØGNOMRÅDE
 - PHA



Funksjonsfordeling

Plan 14



AKERLØPEREN

PLAN 14

- TRAPP
- HEIS/-ER
- AKUTTHEIS
- SENGEAUTOMAT
- ROBOTISERT TRANSPORTVOGN

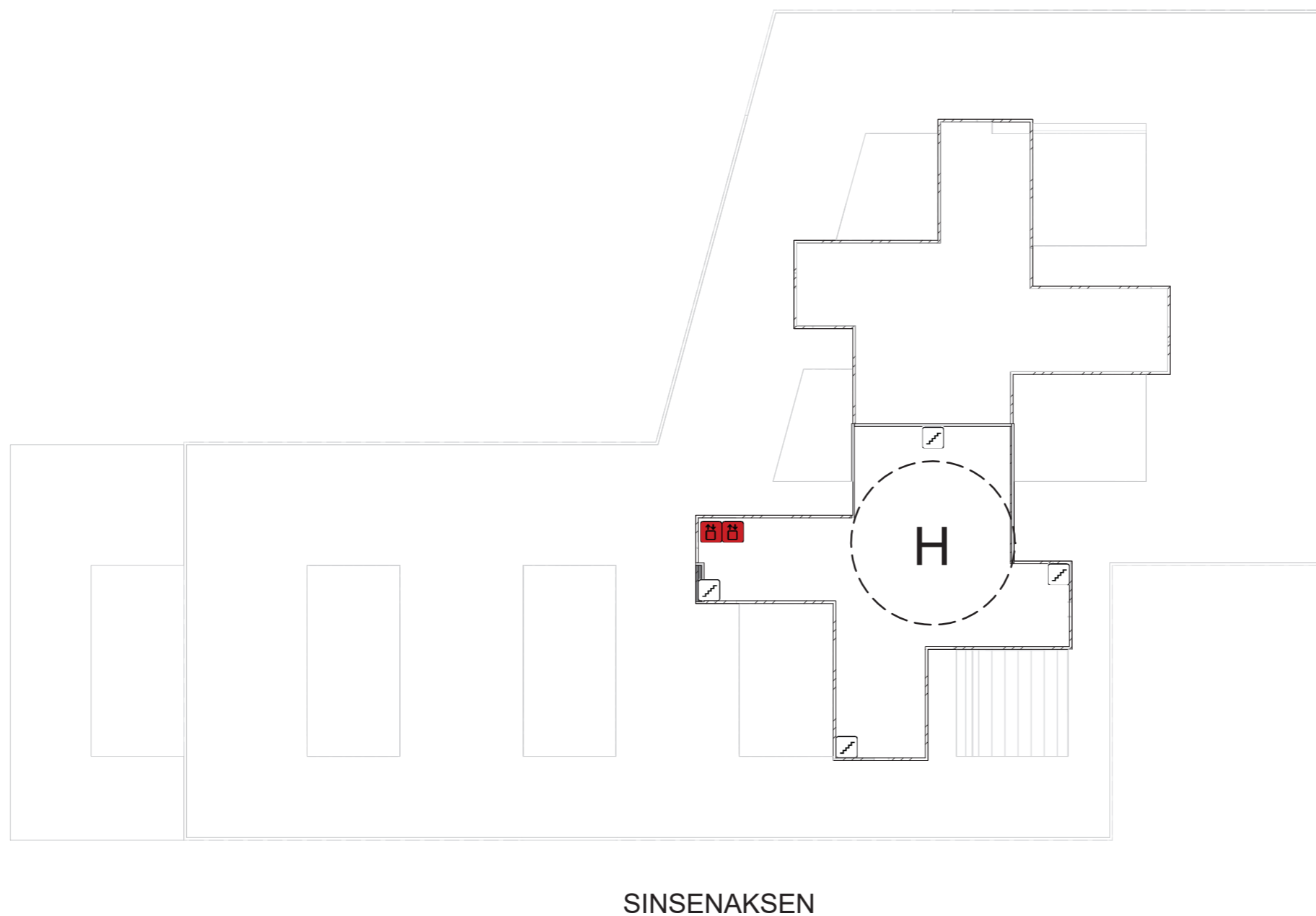
- AKUTTMOTTAK
- OBSERVASJON
- POLIKLINIKK OG DAGBEHANDLING
- KLINISK SERVICE
- BILDEDIAGNOSTIKK
- LABORATORIEMEDISIN
- IKKE-MEDISINSK SERVICE
- UiO, FORSKNING OG UNDERVISNING
- OUS, FORSKNING OG UNDERVISNING
- OPERASJON, POSTOP
- INTENSIV
- KONTOR
- TEKNIKK
- NYFØDT INTENSIV
- FØDSEL
- INFEKSJON
- HØYSIKKERHETSISOLAT
- DØGNOMRÅDE
- PHA

0m 36 sek (5 km/t) 50m



Funksjonsfordeling

Plan 15



AKERLØPEREN

PLAN 15 - HELIPAD

- | | |
|--|--------------------------------|
| | TRAPP |
| | HEIS/-ER |
| | AKUTTHEIS |
| | SENGEAUTOMAT |
| | ROBOTISERT TRANSPORTVOGN |
| | AKUTTMOTTAK |
| | OBSERVASJON |
| | POLIKLINIKK OG DAGBEHANDLING |
| | KLINISK SERVICE |
| | BILDEDIAGNOSTIKK |
| | LABORATORIEMEDISIN |
| | IKKE-MEDISINSK SERVICE |
| | UiO, FORSKNING OG UNDERVISNING |
| | OUS, FORSKNING OG UNDERVISNING |
| | OPERASJON, POSTOP |
| | INTENSIV |
| | KONTOR |
| | TEKNIKK |
| | NYFØDT INTENSIV |
| | FØDSEL |
| | INFEKSJON |
| | HØYSIKKERHETSISOLAT |
| | DØGNOMRÅDE |
| | PHA |

0m 36 sek (5 km/t) 50m



GRUPPE 8

OPERASJON

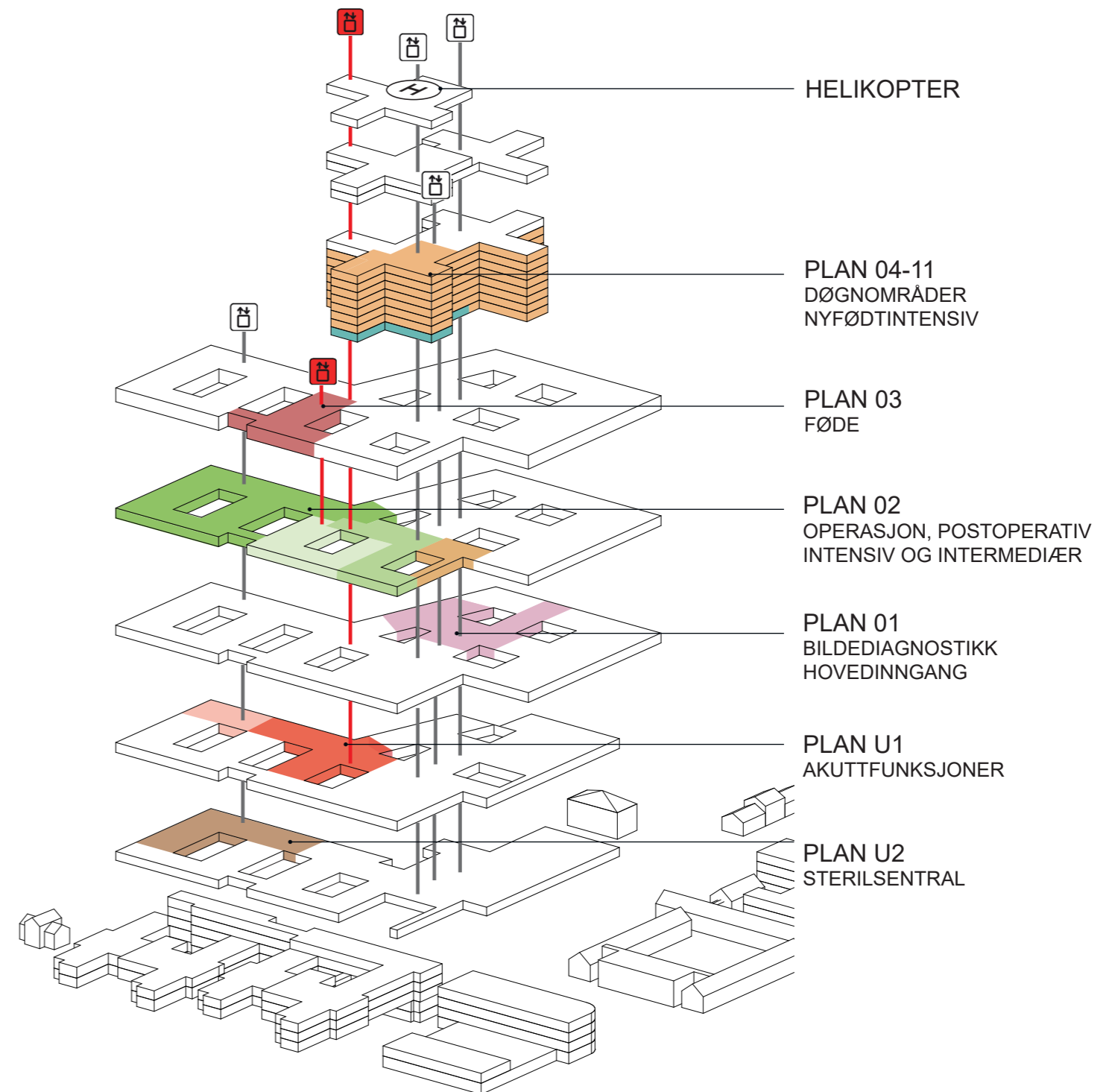
Operasjon

KAPASITET OG AREAL I HENHOLD TIL KONSEPTRAPPOR

Funksjon	Kapasitet	Nettoareal
Operasjon (døgn- og dagkirurgi)	23	2 542 m ²

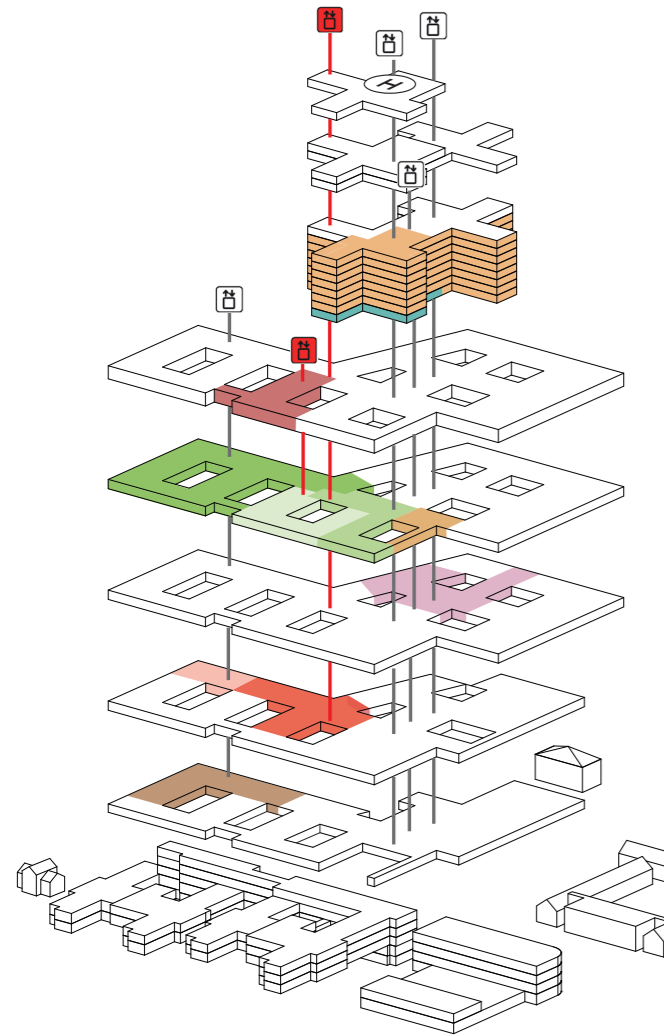
FUNKSJONELLE KRAV

- Det skal være to innganger til operasjon, én for akutte og inneliggende og én for dagkirurgi og sammedagskirurgi.
- Det skal være kort avstand fra akuttheis til operasjonsstuen.
- Det skal være egen flyt og adgang for sterilt gods direkte til operasjonsenheten.
- Det skal være kort transportavstand fra fødestuene til operasjonsområdet for hastekeisersnitt.



Operasjon

Flyt og nærhet til andre funksjonsområder



HELIKOPTER

PLAN 04-11
DØGNOMRÅDER
NYFØDTINTENSIV

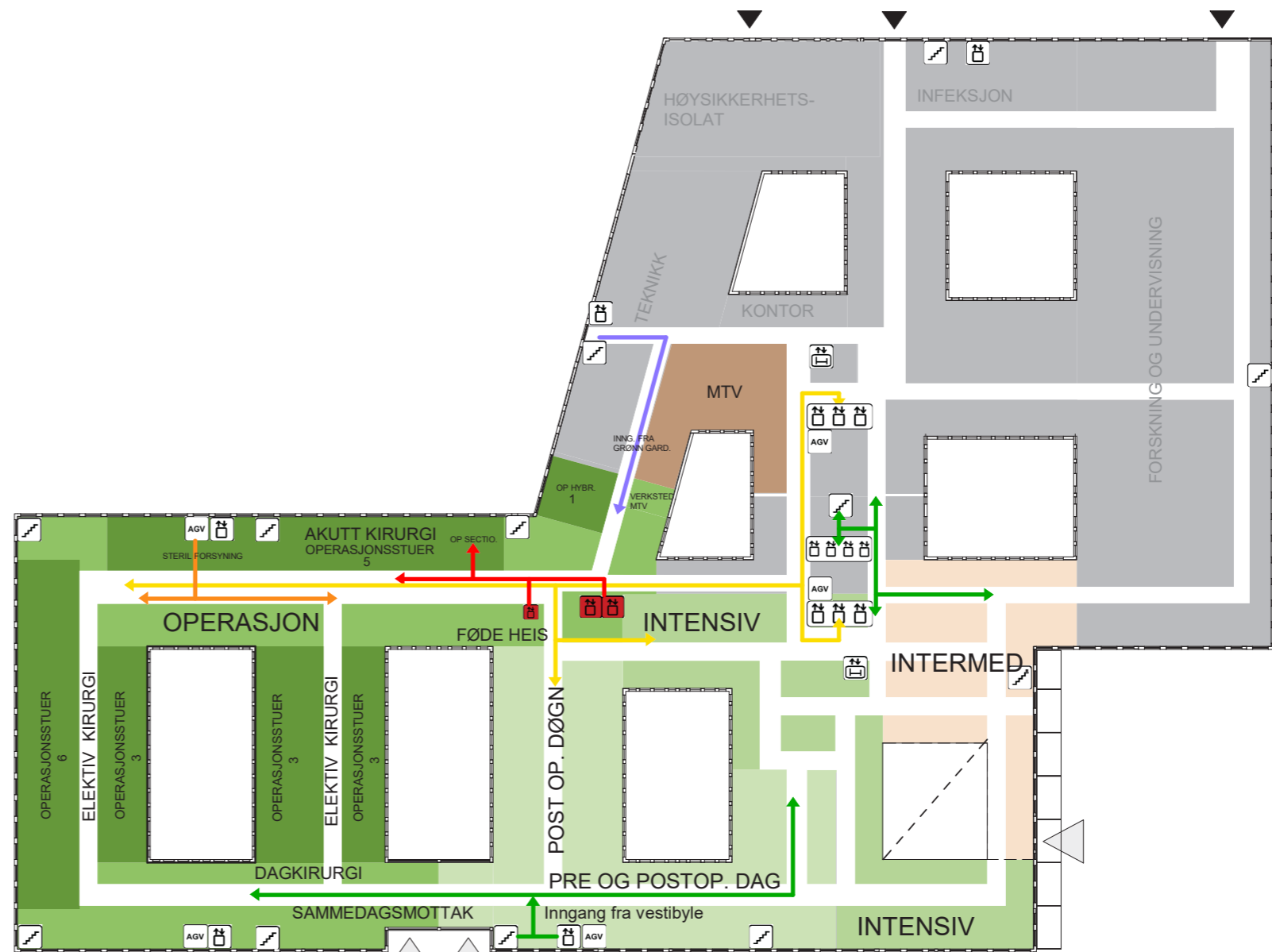
PLAN 03
FØDE

PLAN 02
OPERASJON
POSTOPERATIV
INTENSIV OG INTERMEDIÆR

PLAN 01
BILDEDIAGNOSTIKK
HOVEDINNGANG

PLAN U1
AKUTTFUNKSJONER

PLAN U2
STERILSENTRAL



PLAN 2

- STØTTEFUNKSJONER
- OPERASJONSSALER
- POST-OPERATIV
- INTENSIV
- INTERMEDIÆR
- OMKRINGLIGGENDE FUNKSJONER

- GÅENDE PASIENTER, BESØKENDE
- LIGGENDE PASIENTER, SENGER
- VARER
- AKUTT
- ANSATTE, STUDENTER

- ▬ TRAPP
- ▬ HEIS(ER)
- ▬ AKUTTHEIS
- ▬ SENGEAUTOMAT
- ▬ ROBOTISERT TRANSPORTVOGN

