

NYE RIKSHOSPITALET

MEDVIRKNING FORPROSJEKT - MØTE 3

21_KONTORARBEIDSPLASSER OG MØTEROM | AKTIVITET D



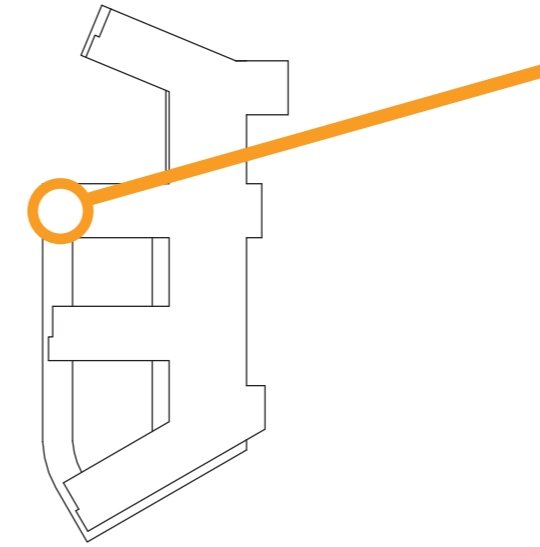
MØTE D2

GRUNNLAG FRA HOVEDAKTIVITET D2

Gruppen ønsket i møte D2 en oversikt som viser ulike typer arbeidsplasser i prosjektet. Vi har samlet en oversikt fra standardromkatalogen Nye Rikshospitalet/ Nye Aker som viser forskjellige rom som ivaretar ulike typer arbeidsplasser og møteplasser i Nye Rikshospitalet fordelt på ulike funksjonsområder. (se vedlagt dokument «Oversikt arbeidsplasser NRH»)

Oversikten har ikke med rommene som behandles i gruppe 21, kontorarbeidsplasser og møterom. Programarealet for denne gruppen er pr mai 2022 på til sammen 3548 kvm.

Det er fortsatt prosess og utvikling med hensyn til hvilke rom som plasseres hvor, og det er også rom som slås sammen og deles etter innspill fra de ulike medvirkningsgrupper. Derfor vil romlisten fortsatt kunne endre seg.

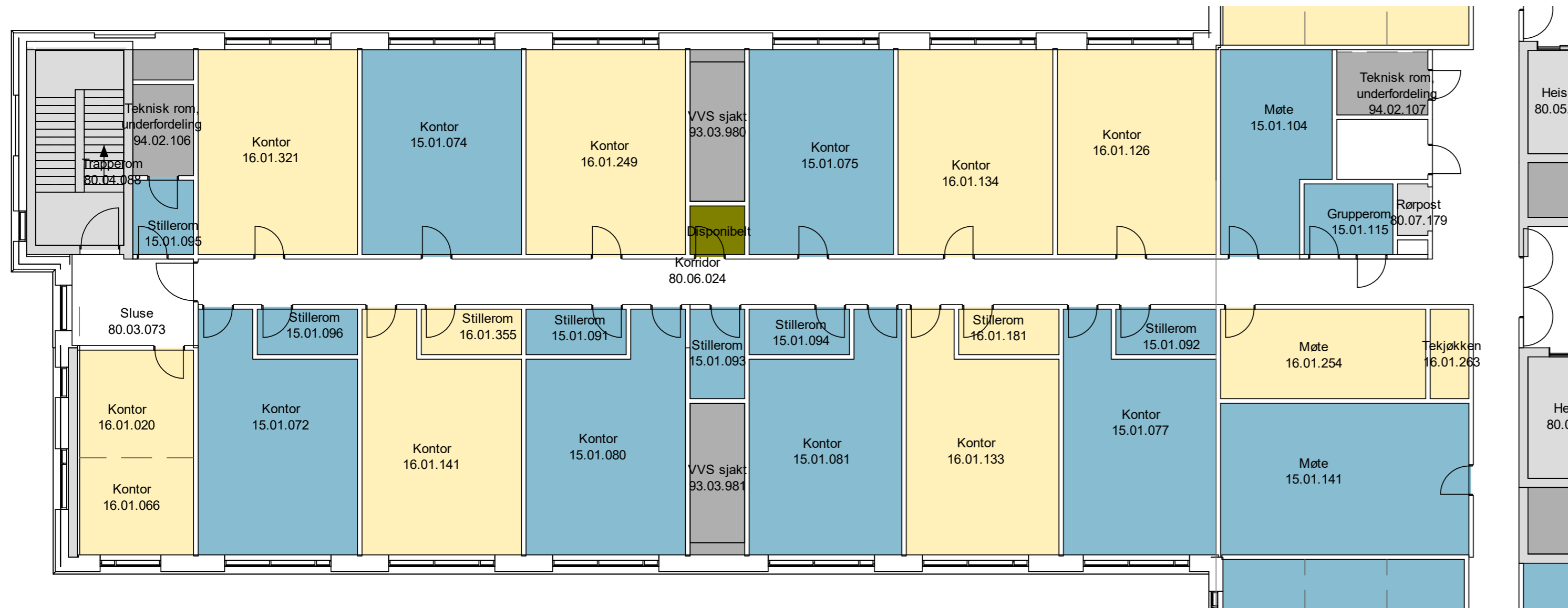


TOTALT 76 ARBEIDSPLASSE



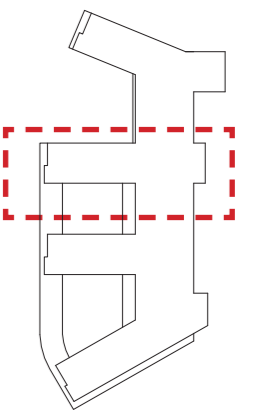
UTSNITT AV ALTERNATIVE LØSNINGER KONTORARBEIDSPLASSER OG MØTEROM

UTKAST A

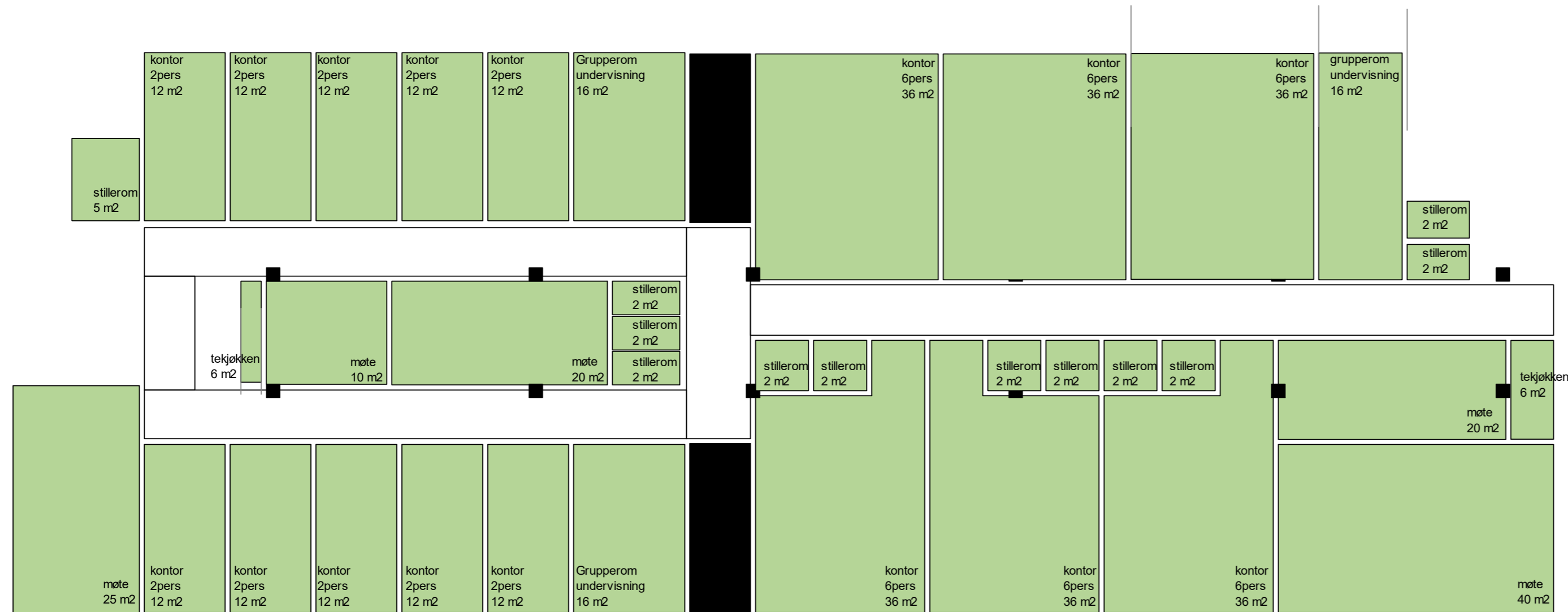


- 8 STILLEROM 5M2
 - 3 MØTEROM 40-20M2
 - 12 KONTORER 6PERS (72PLASSER)
 - 1 TEKJØKKEN
 - 1 GRUPPEROM 6M2
 - 2 KONTORER 2PERS 12M2 (4 PLASSER)
- TOTALT 76 ARBEIDSPASSER**

1:200

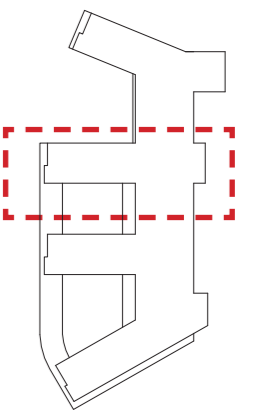


UTKAST B

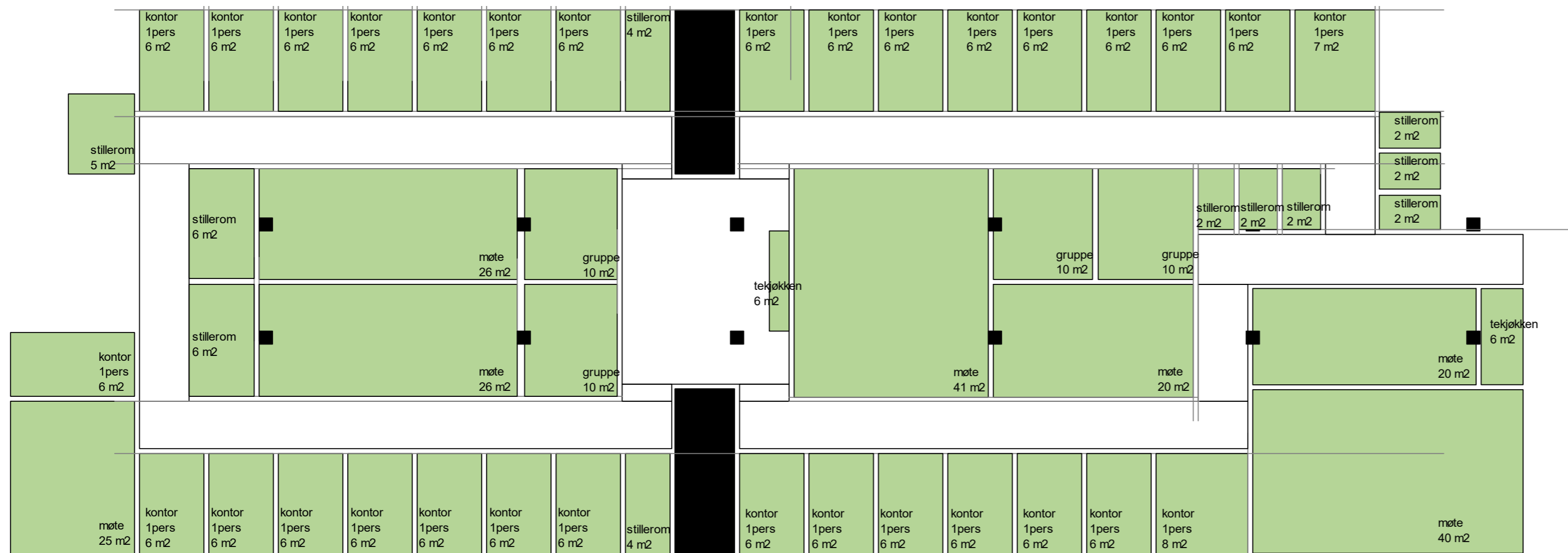


- 11 STILLEROM 2 + 1 STILLE 5M2
 - 5 MØTEROM 40-25-2*20-10M2
 - 6 KONTORER 6PERS (36PLASSER)
 - 2 TEKJØKKEN
 - 3 GRUPPEROM 16M2
 - 10 KONTORER 2PERS 12M2 (20 PLASSER)
- TOTALT 56 ARBEIDSPASSER**

1:200



UTKAST C



- 5*5M2 STILLEROM 6*2M2
- 3 MØTEROM 2*40-3*25M2
- 31 ENKELT KONTORER 1 PERS 6M2
- 2 TEKJØKKEN
- 4*10M2 GRUPPEROM

TOTALT 31 ARBEIDSPASSER

1:200

