

Agenda for medvirkningsmøte 3

1. Velkommen og agenda for dagens møte
2. Godkjenning av referat samt videre håndtering av tilbakemeldinger
3. Status funksjonsplassering
4. Status gjenstående aksjonspunkter fra møte 2
5. Oppsummering av dagens møte og ***veien videre***
6. Eventuelt

Forberedelse til medvirkningsmøte

Til møte 3 bes gruppen vurdere om tilbakemeldinger er tilstrekkelig ivaretatt.

Er ønsker til plassering, funksjonalitet og flyt ivaretatt i det fremsendte materialet?

For grupper der det er relevant vises inspirasjonsmateriale i møtet.

PRESENTASJON

MEDVIRKNING FORPROSJEKT

AKTIVITET C - MEDVIRKNINGSMØTE 3



Nye Aker

Funksjonssnitt

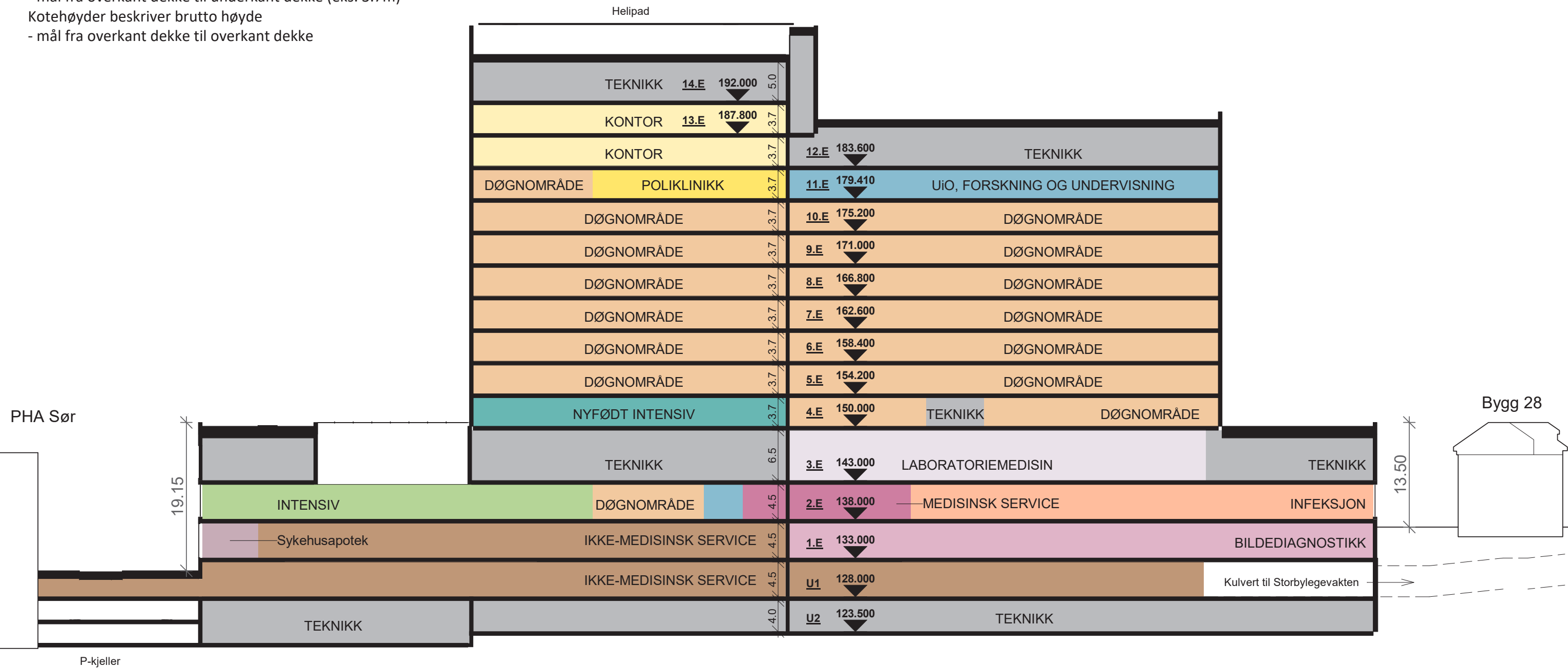
Mål i meter

Mål i etasjen beskriver netto høyde

- mål fra overkant dekke til underkant dekke (eks. 3.7m)

Kotehøyder beskriver brutto høyde

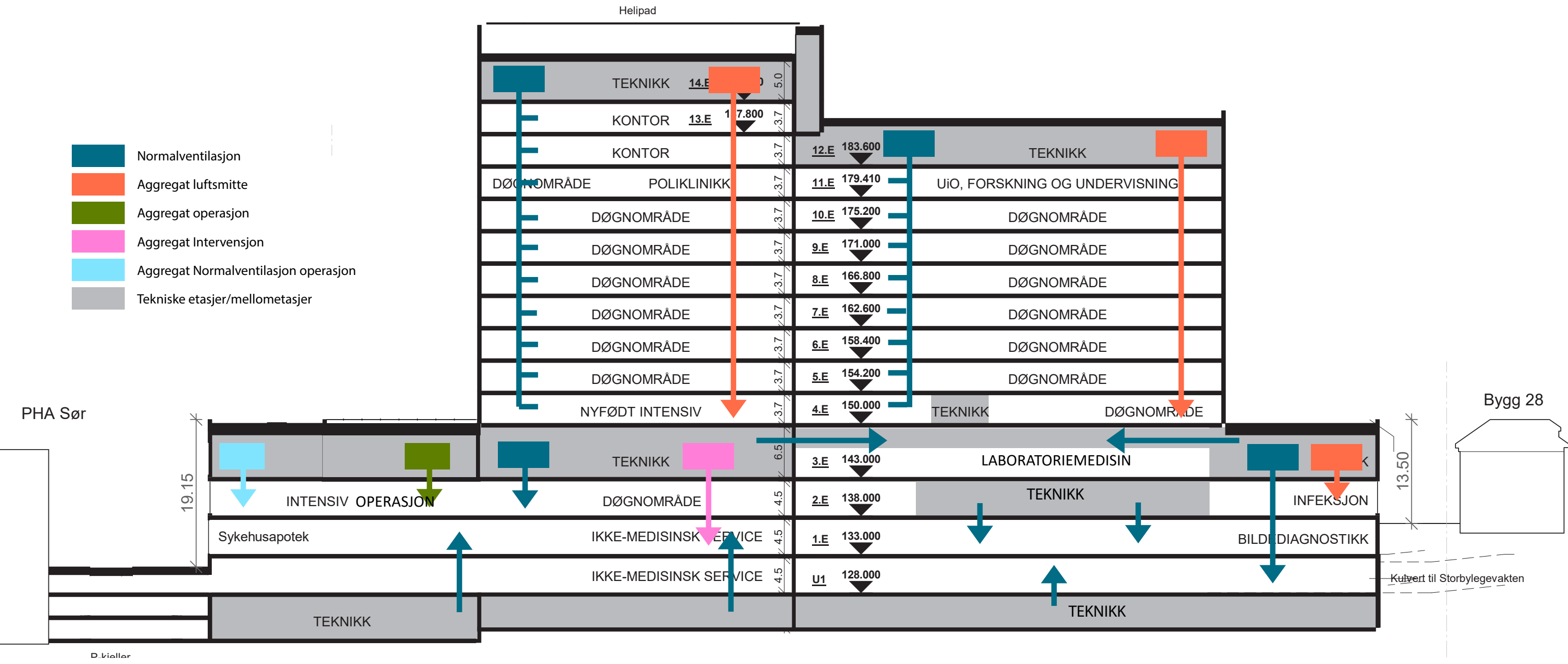
- mål fra overkant dekke til overkant dekke



Nye Aker

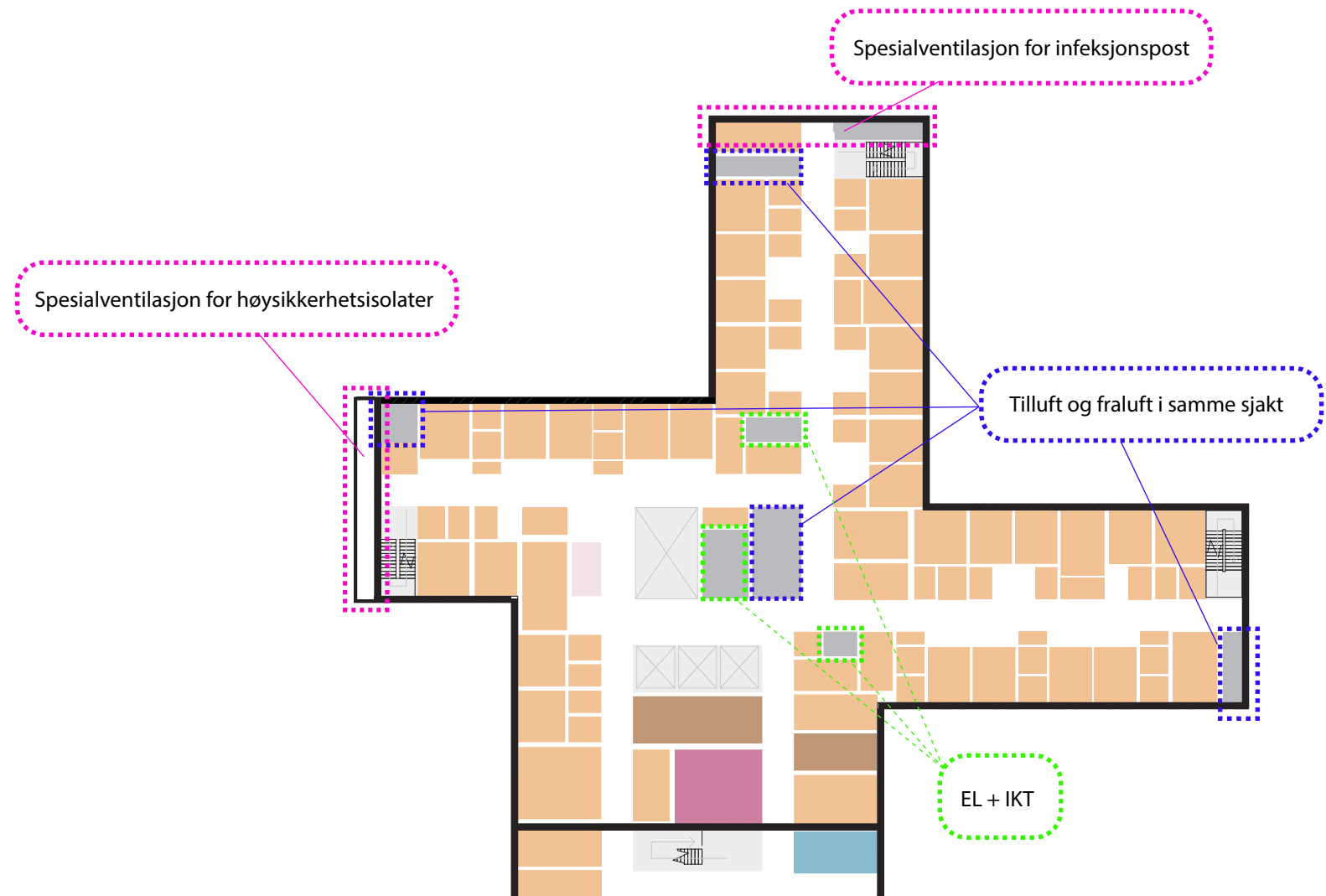
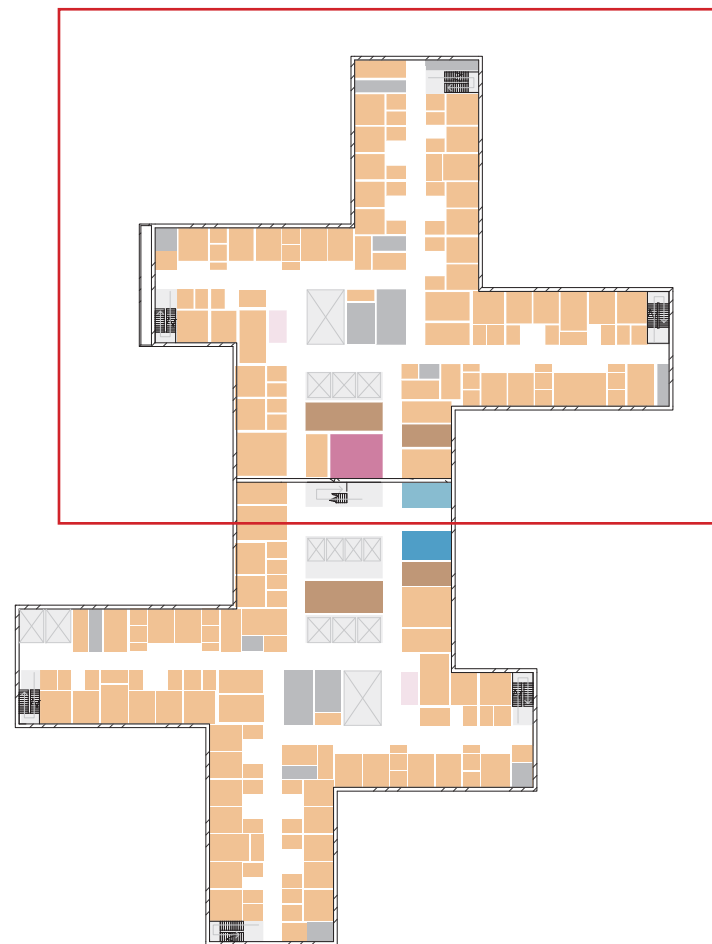
Prinsippsnitt fra RIV

- Normalventilasjon
- Aggregat luftsmitte
- Aggregat operasjon
- Aggregat Intervensjon
- Aggregat Normalventilasjon operasjon
- Tekniske etasjer/mellometasjer



Nye Aker

Typisk plan ventilasjon, EL og IKT i høyhus



GRUPPE 1

DØGNOMRÅDER

Døgnområder

KAPASITET OG AREAL

Funksjon	Kapasitet
Døgnområde	459

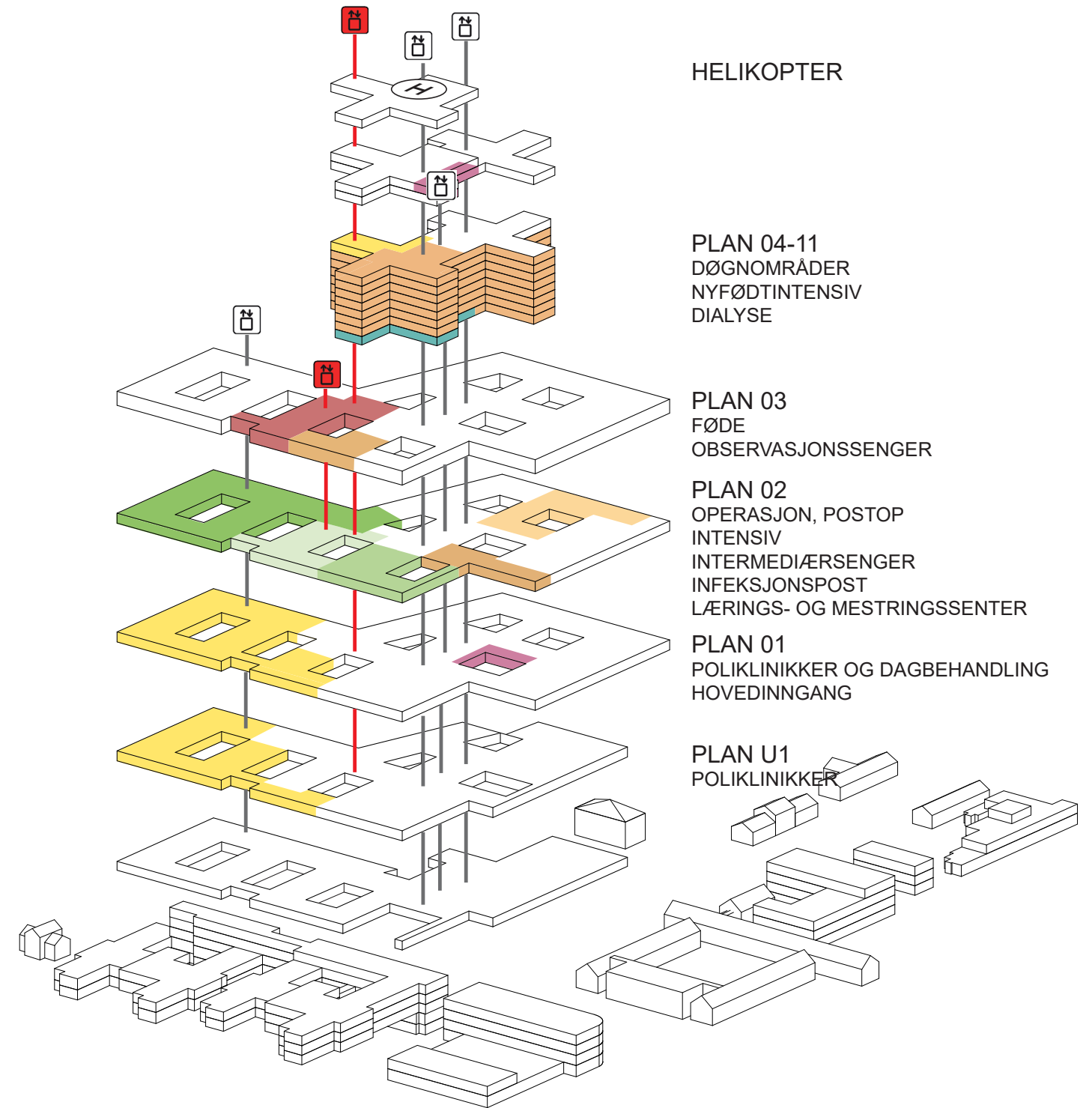
Funksjoner felles for et døgnområde	Funksjoner per enhet	Støttefunksjoner fra andre funksjonsområder
<ul style="list-style-type: none"> Medisinrom Desinfeksjonsrom 2 kontorer (2+1 plasser) Tverrfaglig arb.rom Samtalerom Pause, møte Opphold/spis, pasienter Lager (utstyr+rent) 	<ul style="list-style-type: none"> 1 arbeidsstasjon, lukket 1 arbeidsstasjon, åpen Lager, nisjer (rent+tøy) 	<ul style="list-style-type: none"> Avfallsrom Renholdsrom PNA-lab Kjøkken, pasienter

FUNKSJONELLE KRAV

- Døgnområdene ved Nye Aker skal være standardiserte områder hvor alle sengerom er utført som ensengsrom med eget bad.
- Sengeområdene bør henge sammen dynamisk og samtidig kunne endres organisatorisk når kapasitetsbehovet for hver enkelt pasientenhet eller fagområde endres.

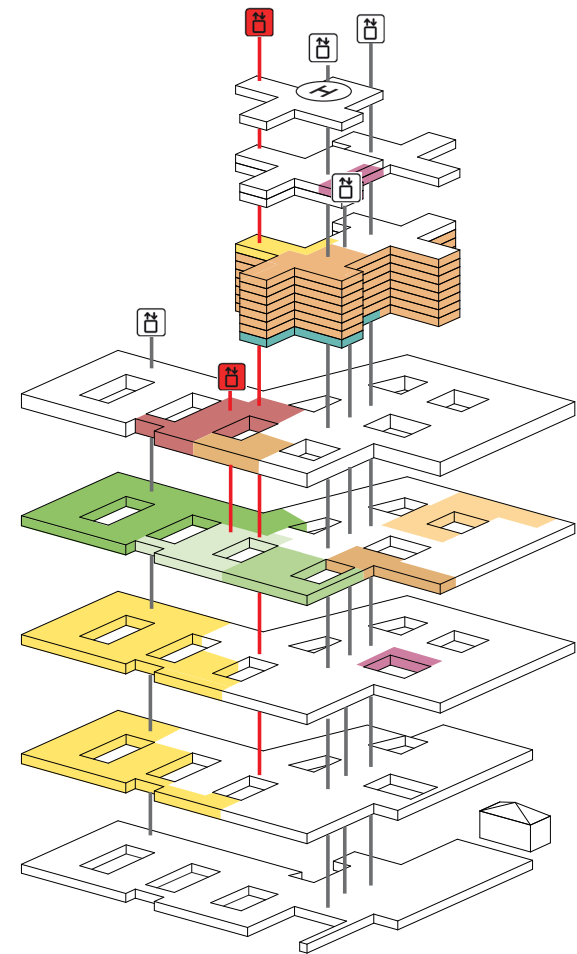
FORBEREDELSE PÅ HOVEDAKTIVITET D

- Prinsippdiagrammene som vises i denne presentasjonen er og eksempler en forberedelse til hovedaktivitet D



Døgnområder

Basen - Plan 02



HELIKOPTER

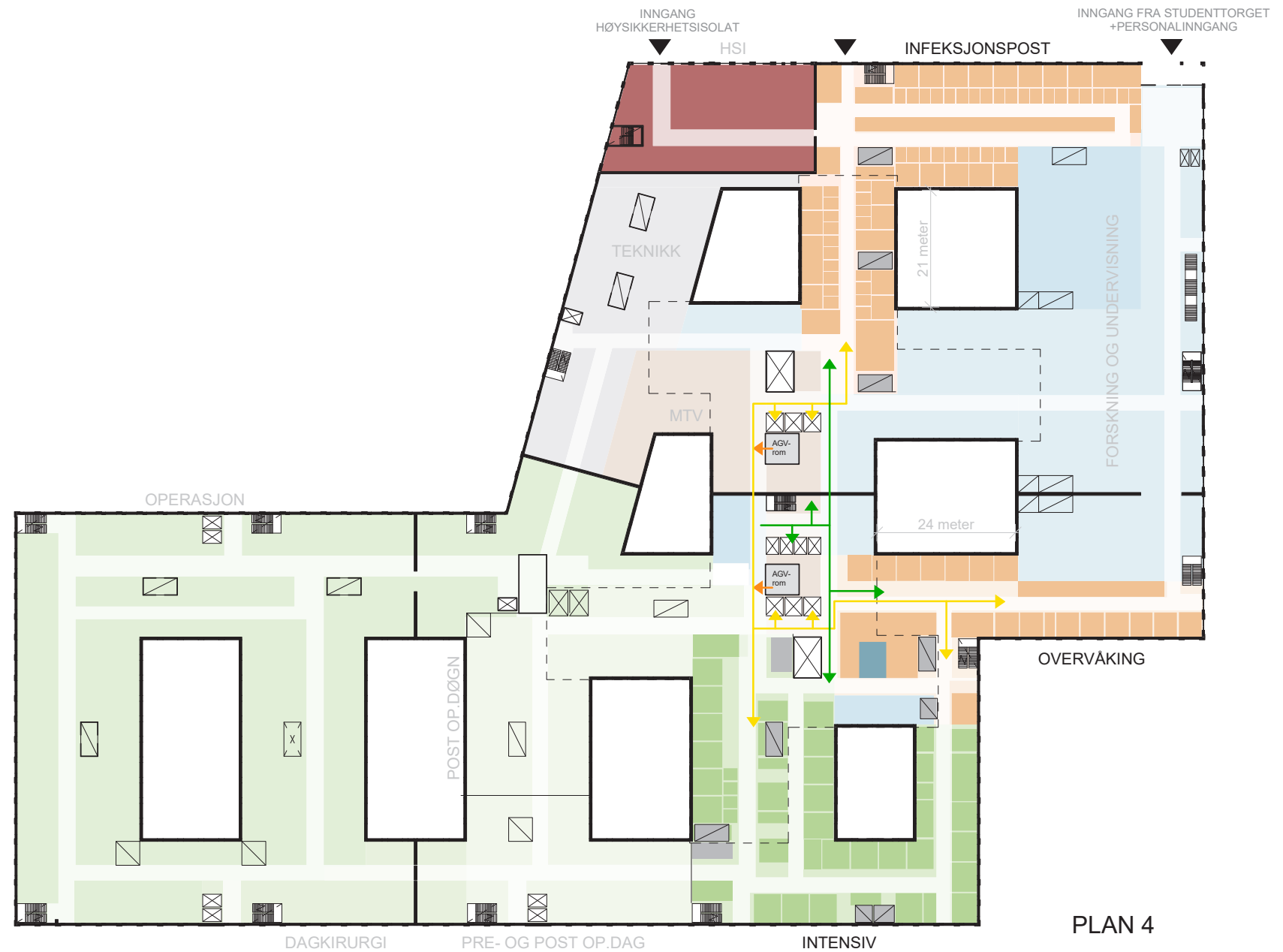
PLAN 04-11
DØGNOMRÅDER
NYFØDTINTENSIV
DIALYSE

PLAN 03
FØDE
OBSERVASJONSSENGER

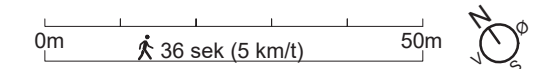
PLAN 02
OPERASJON, POSTOP
INTENSIV
INTERMEDIÆRSENGER
INFEKSJONSPOST
LÆRINGS- OG MESTRINGSSENTER

PLAN 01
POLIKLINIKKER
HOVEDINNGANG

PLAN U1
POLIKLINIKKER

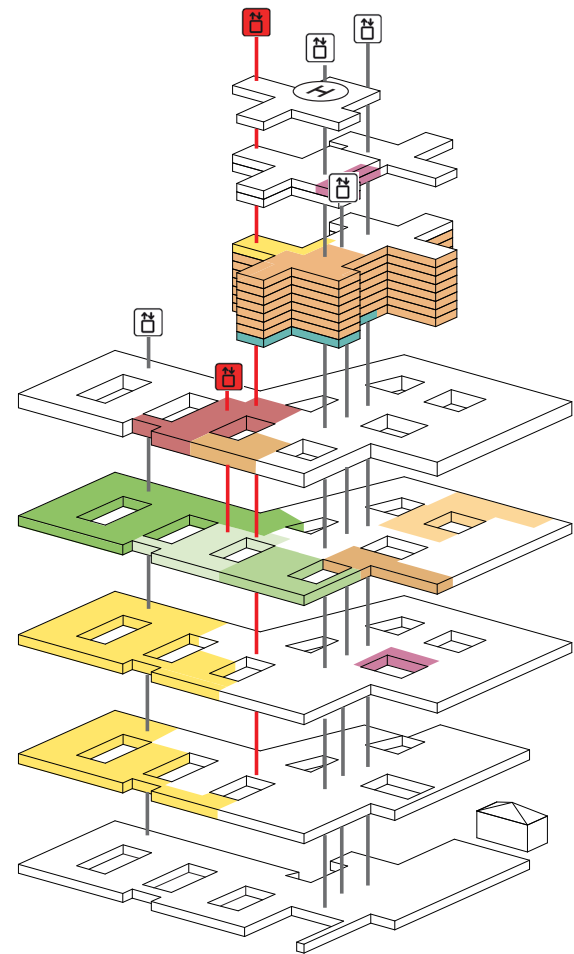


- GÅENDE PASIENTER, BESØKENDE
- LIGGENDE PASIENTER, SENGER
- VARER
- AKUTT
- ANSATTE, STUDENTER



Døgnområder

Basen - Plan 03



HELIKOPTER

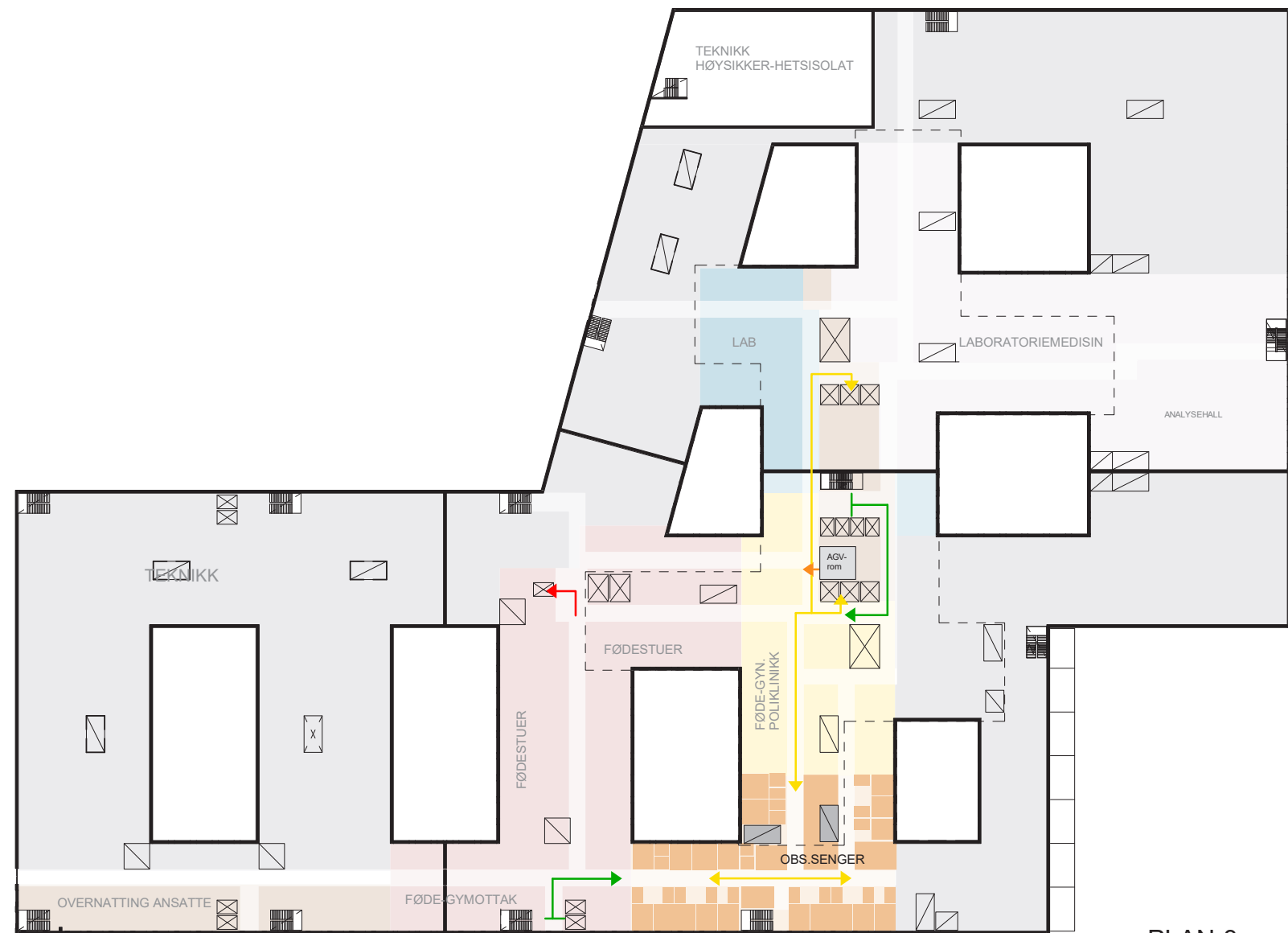
PLAN 04-11
DØGNOMRÅDER
NYFØDTINTENSIV
DIALYSE

PLAN 03
FØDE
OBSERVASJONSSENGER

PLAN 02
OPERASJON, POSTOP
INTENSIV
INTERMEDIÆRSENGER
INFEKSJONSPOST
LÆRINGS- OG MESTRINGSSENTER

PLAN 01
POLIKLINIKKER
HOVEDINNGANG

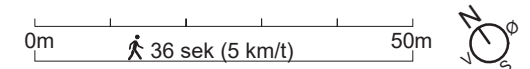
PLAN U1
POLIKLINIKKER



PLAN 3

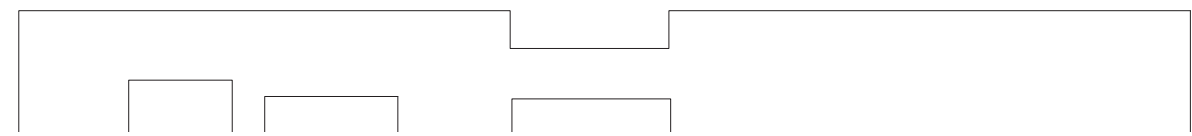
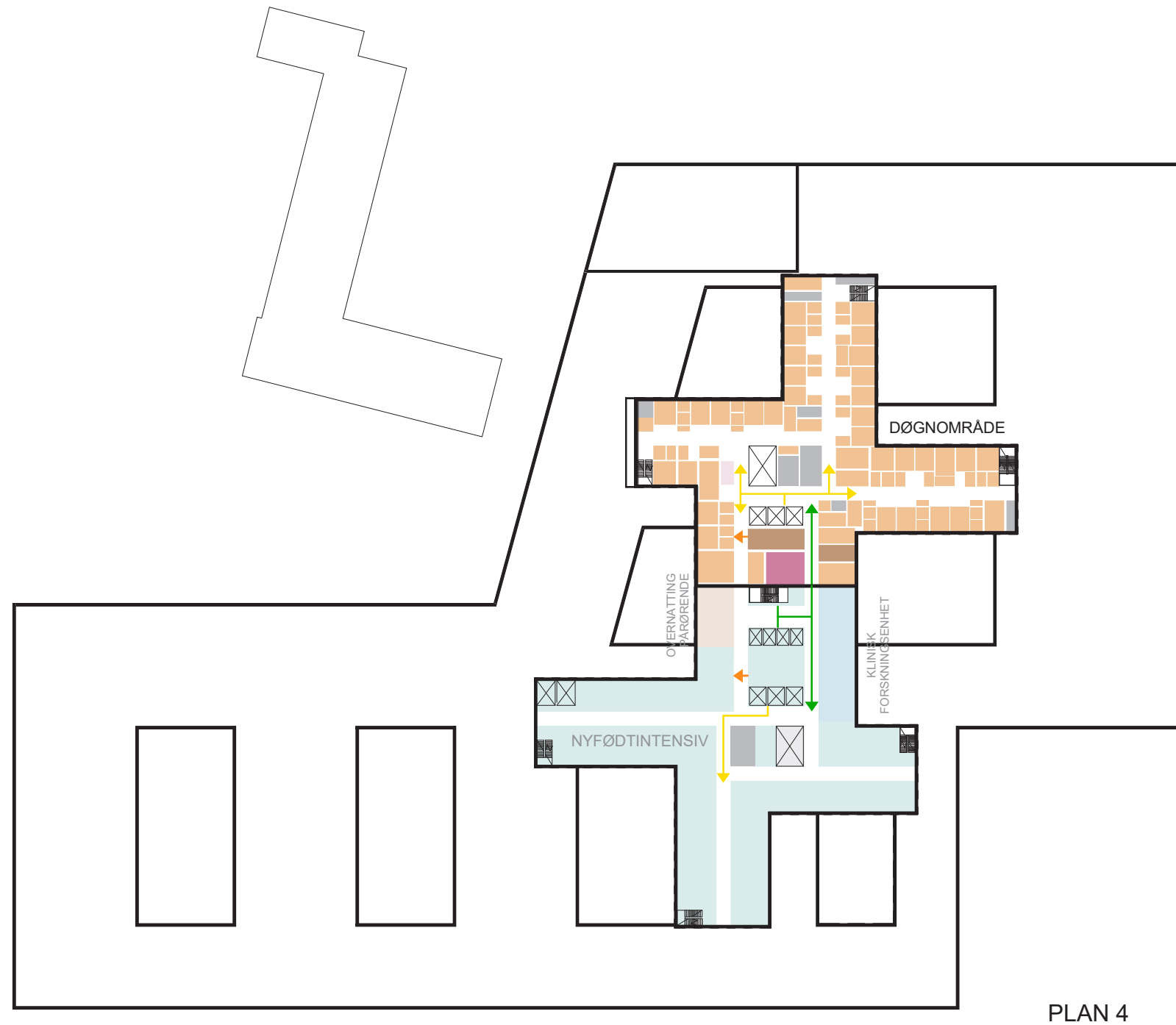
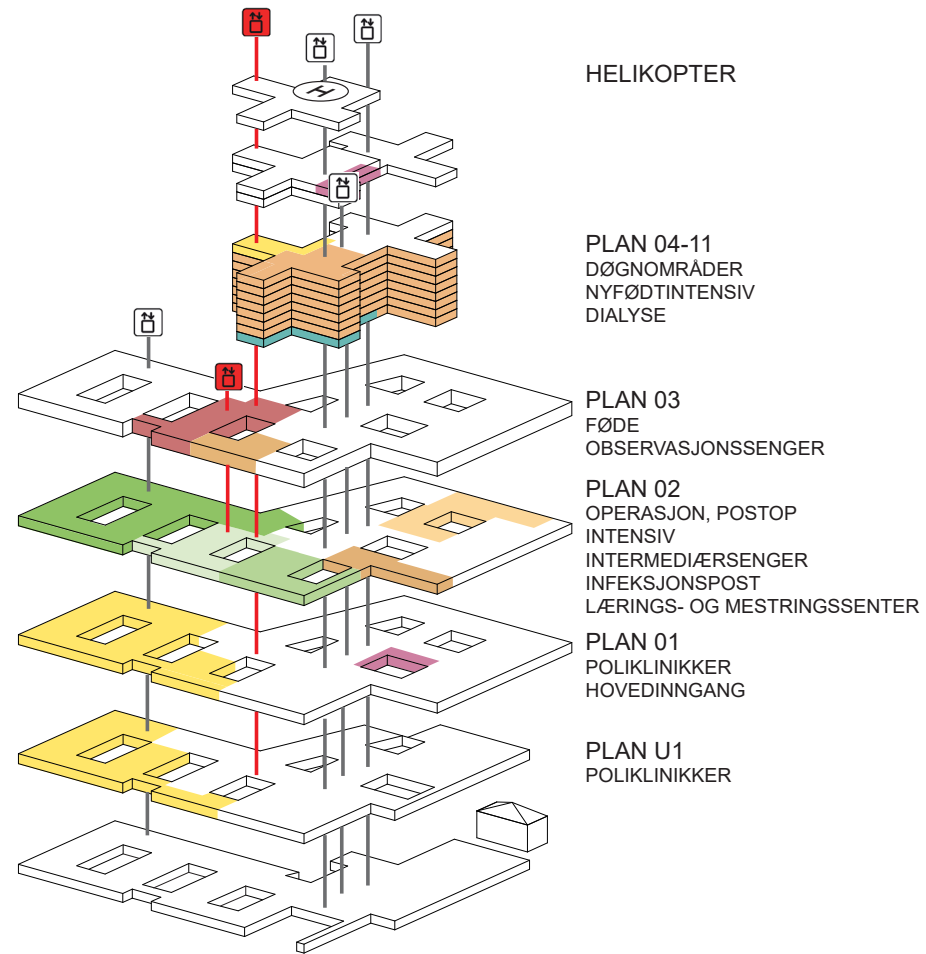
SINSENAKSEN

- GÅENDE PASIENTER, BESØKENDE
- LIGGENDE PASIENTER, SENGER
- VARER
- AKUTT
- ANSATTE, STUDENTER

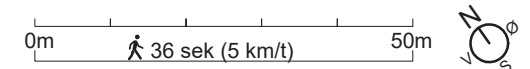


Døgnområder

Høyhus - Plan 04

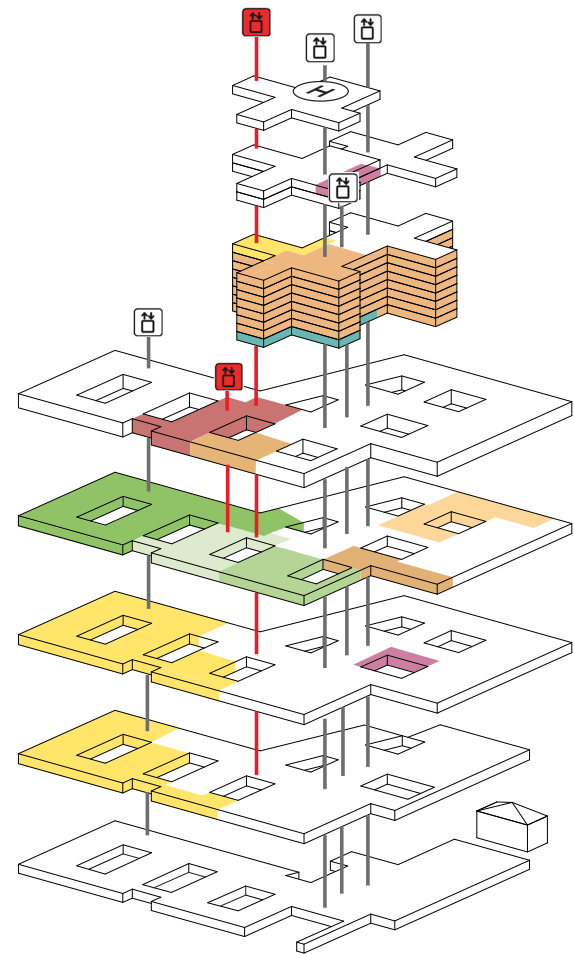


- GÅENDE PASIENTER, BESØKENDE
- LIGGENDE PASIENTER, SENGER
- VARER
- AKUTT
- ANSATTE, STUDENTER



Døgnområder

Høyhus - Plan 05-10



HELIKOPTER

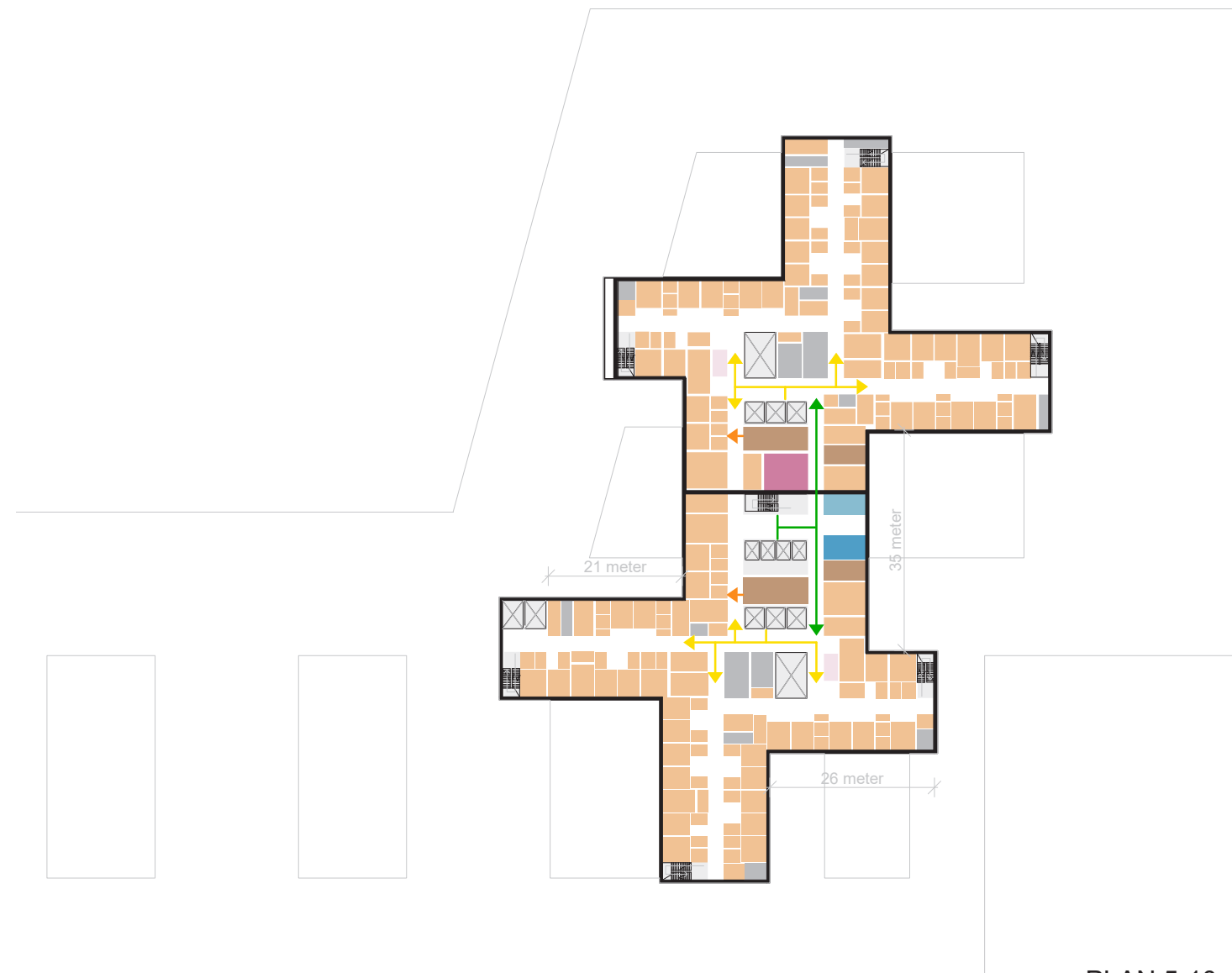
PLAN 04-11
DØGNOMRÅDER
NYFØDTINTENSIV
DIALYSE

PLAN 03
FØDE
OBSERVASJONSSENGER

PLAN 02
OPERASJON, POSTOP
INTENSIV
INTERMEDIÆRSENGER
INFEKSJONSPOST
LÆRINGS- OG MESTRINGSSENTER

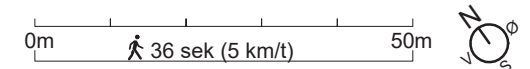
PLAN 01
POLIKLINIKKER
HOVEDINNGANG

PLAN U1
POLIKLINIKKER



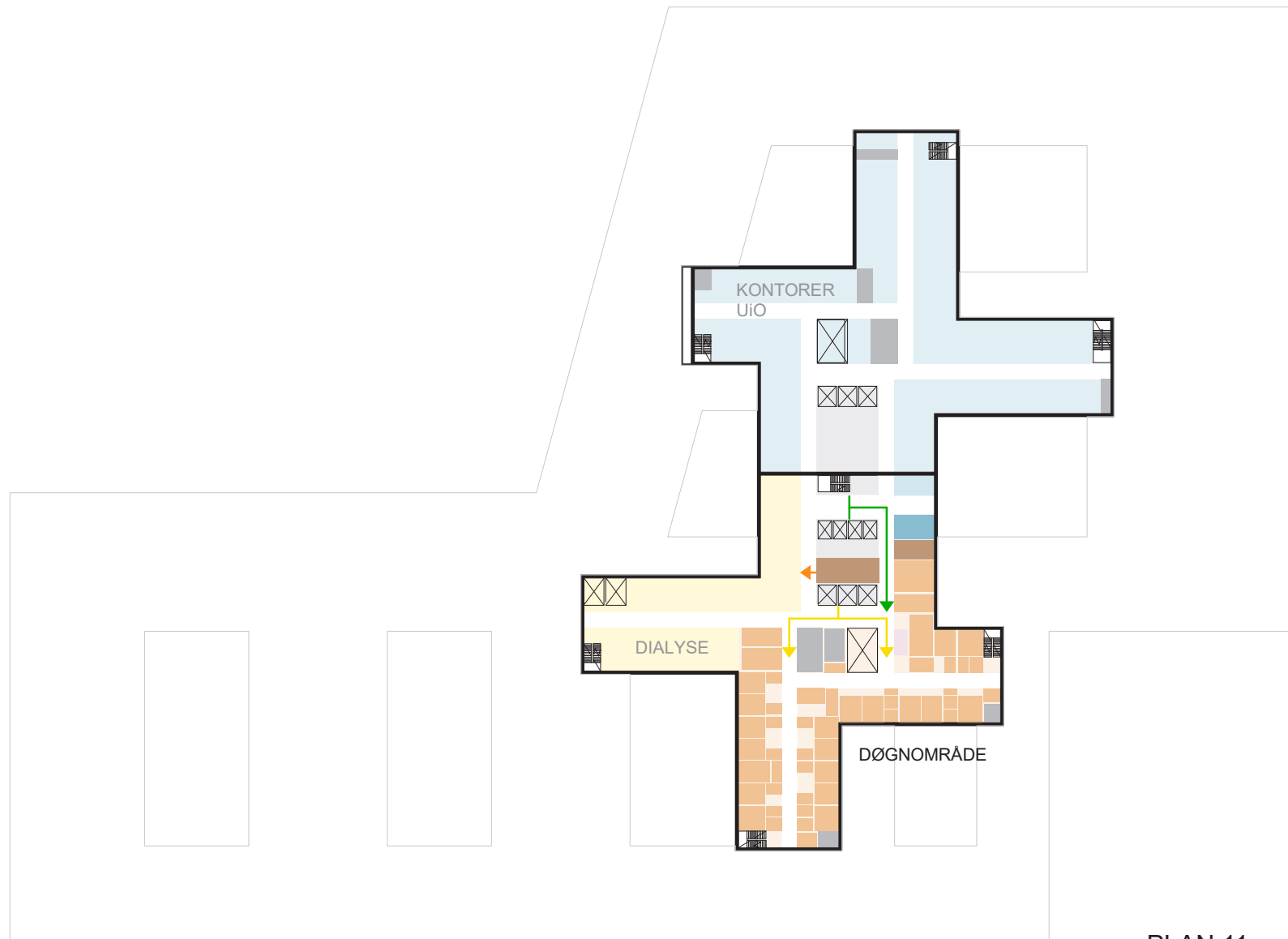
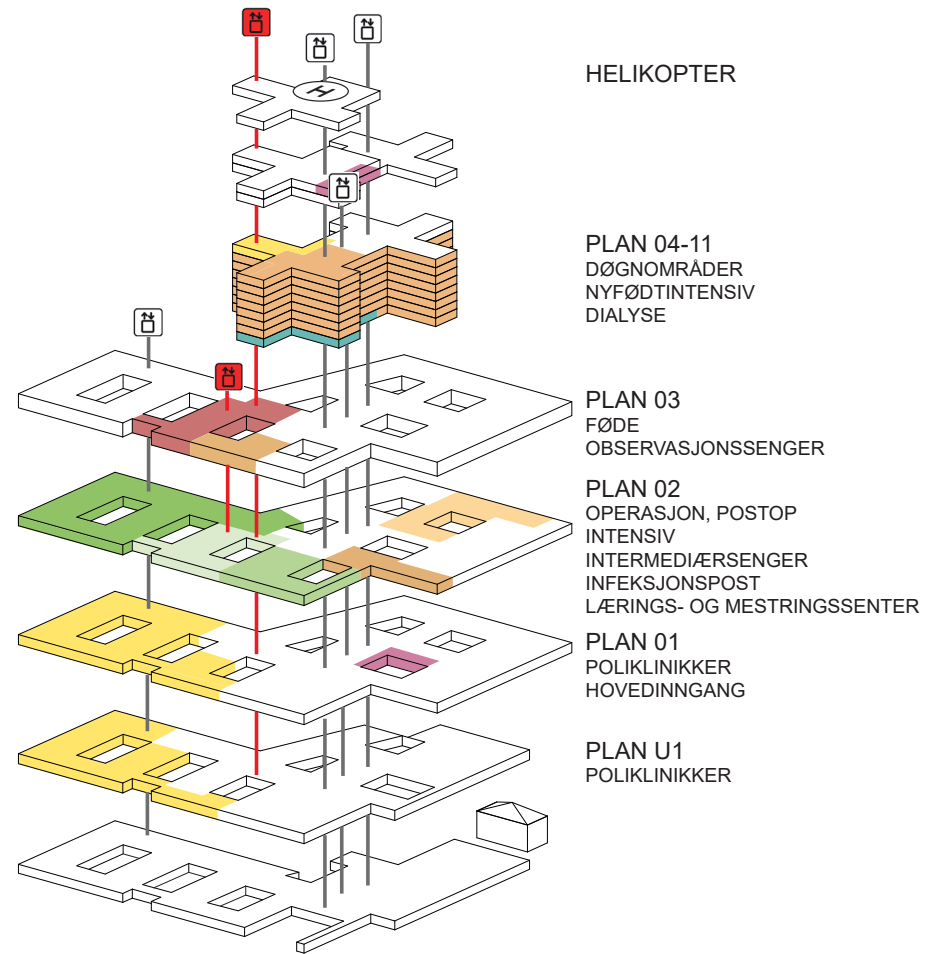
PLAN 5-10

- GÅENDE PASIENTER, BESØKENDE
- LIGGENDE PASIENTER, SENGER
- VARER
- AKUTT
- ANSATTE, STUDENTER



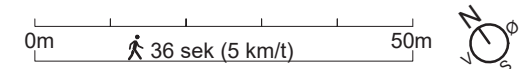
Døgnområder

Høyhus - Plan 11



PLAN 11

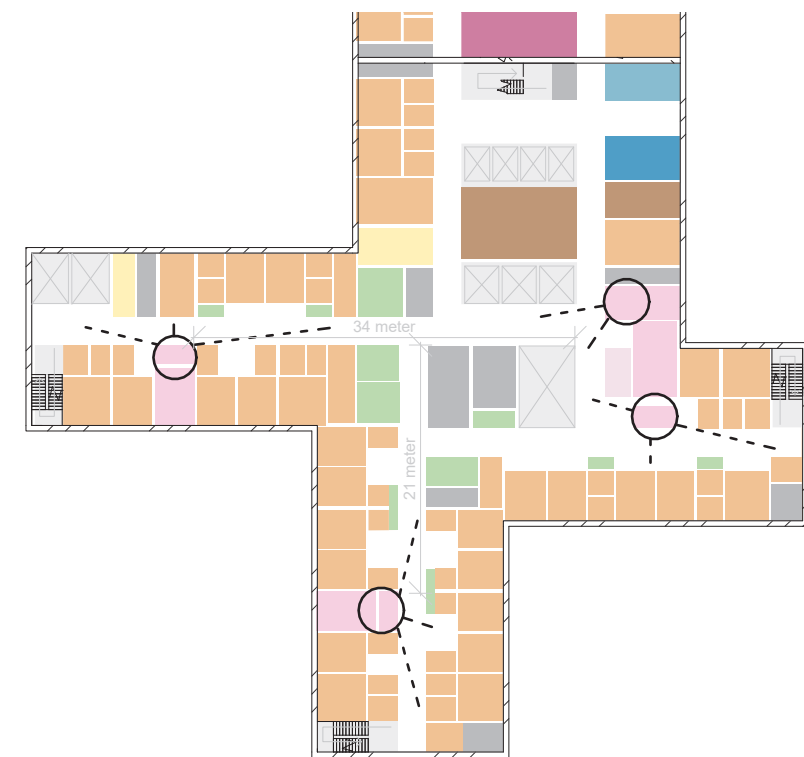
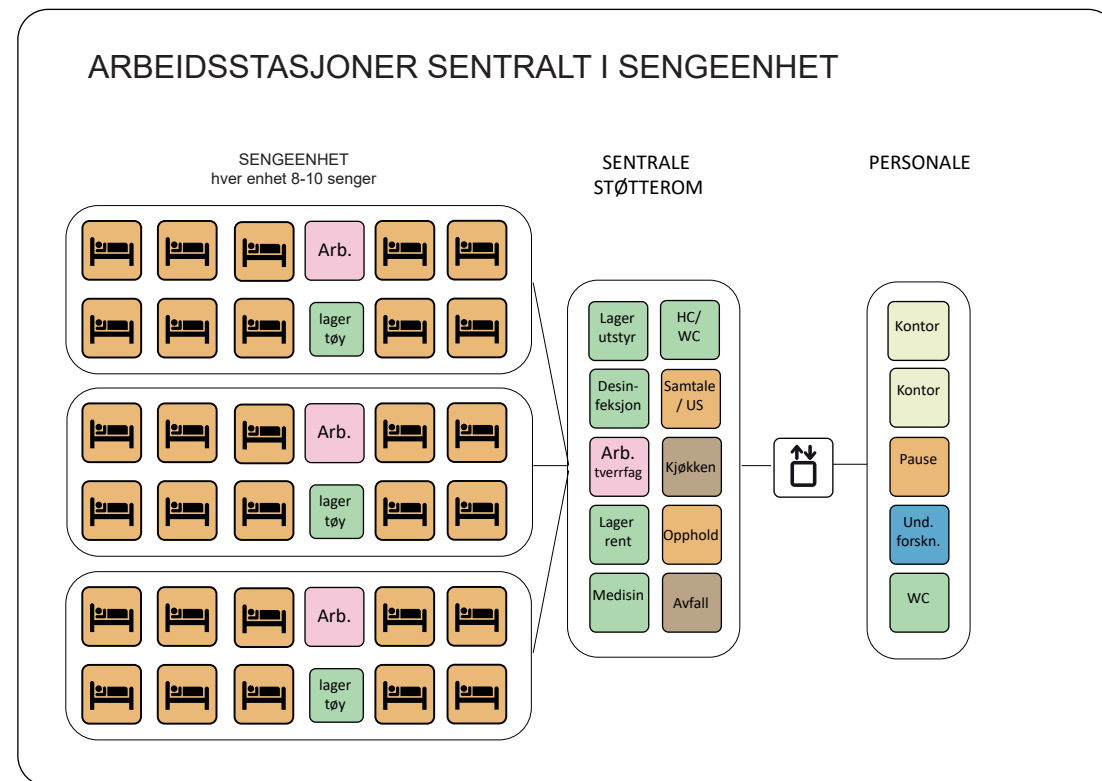
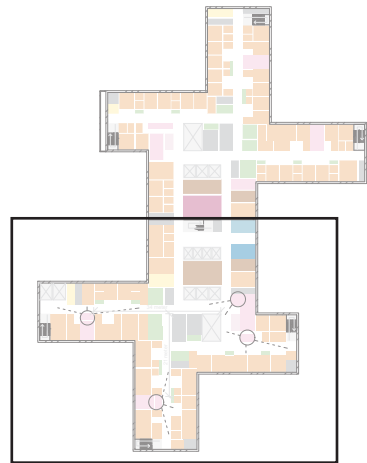
- GÅENDE PASIENTER, BESØKENDE
- LIGGENDE PASIENTER, SENGER
- VARER
- AKUTT
- ANSATTE, STUDENTER



Døgnområder

Prinsippdiagram

Arbeidsstasjoner 1

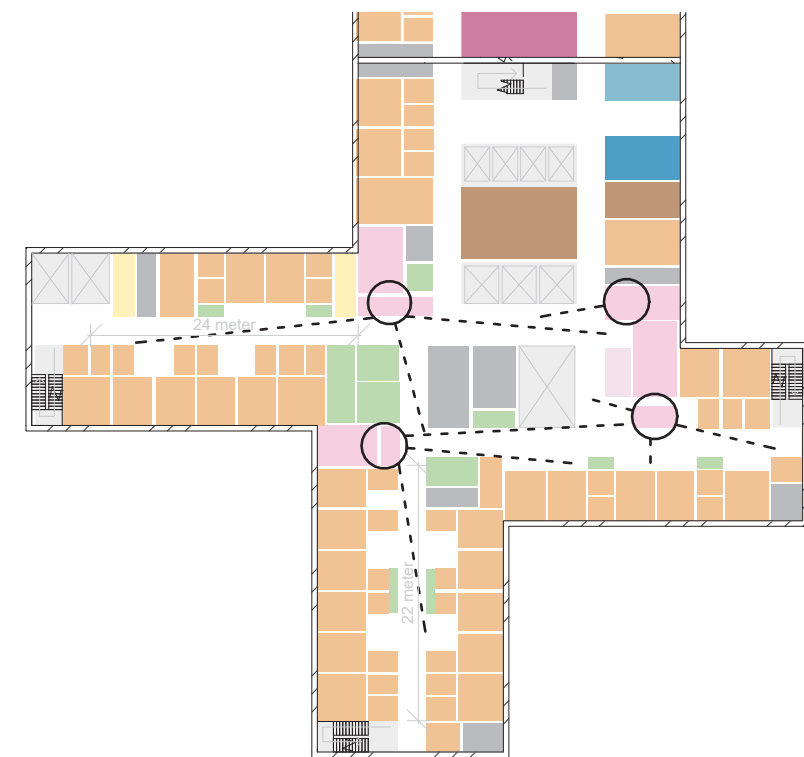
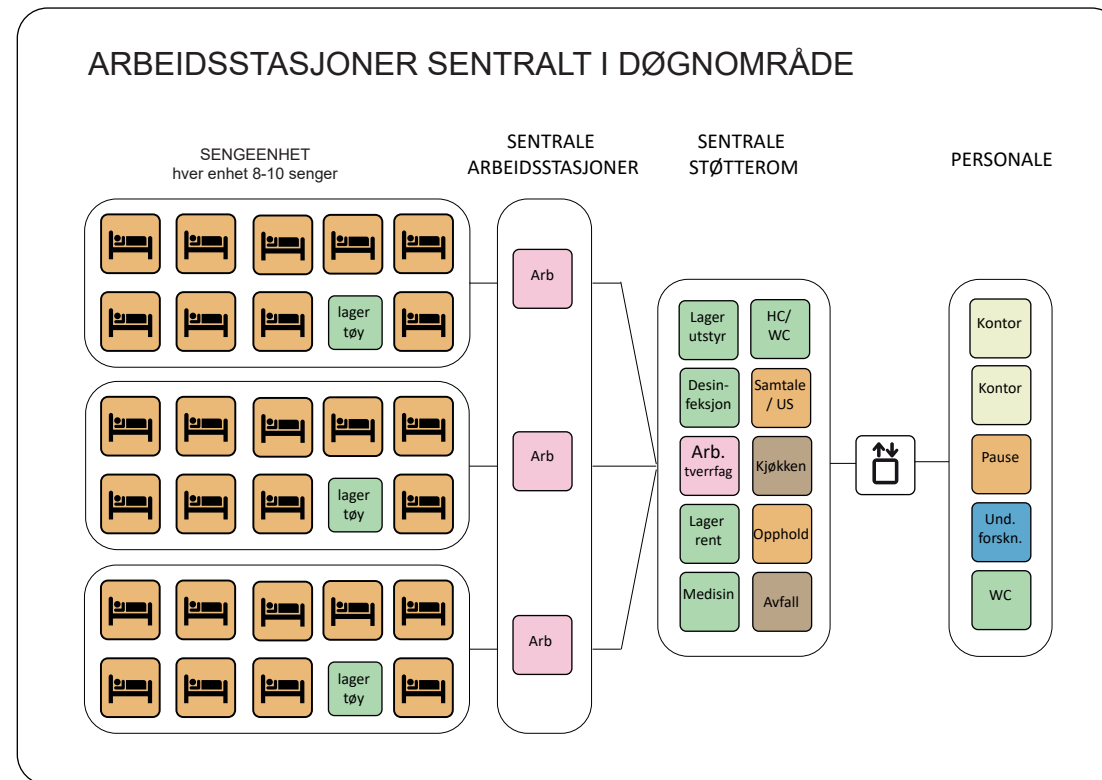
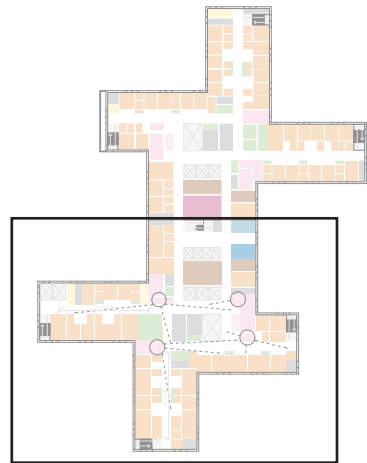


Planen viser ett prinsipp av mange muligheter på sammensettinger av rom
- dette skal det jobbes med i Hovedaktivitet D

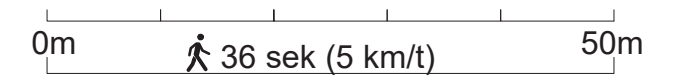
Døgnområder

Prinsippdiagram

Arbeidsstasjoner 2



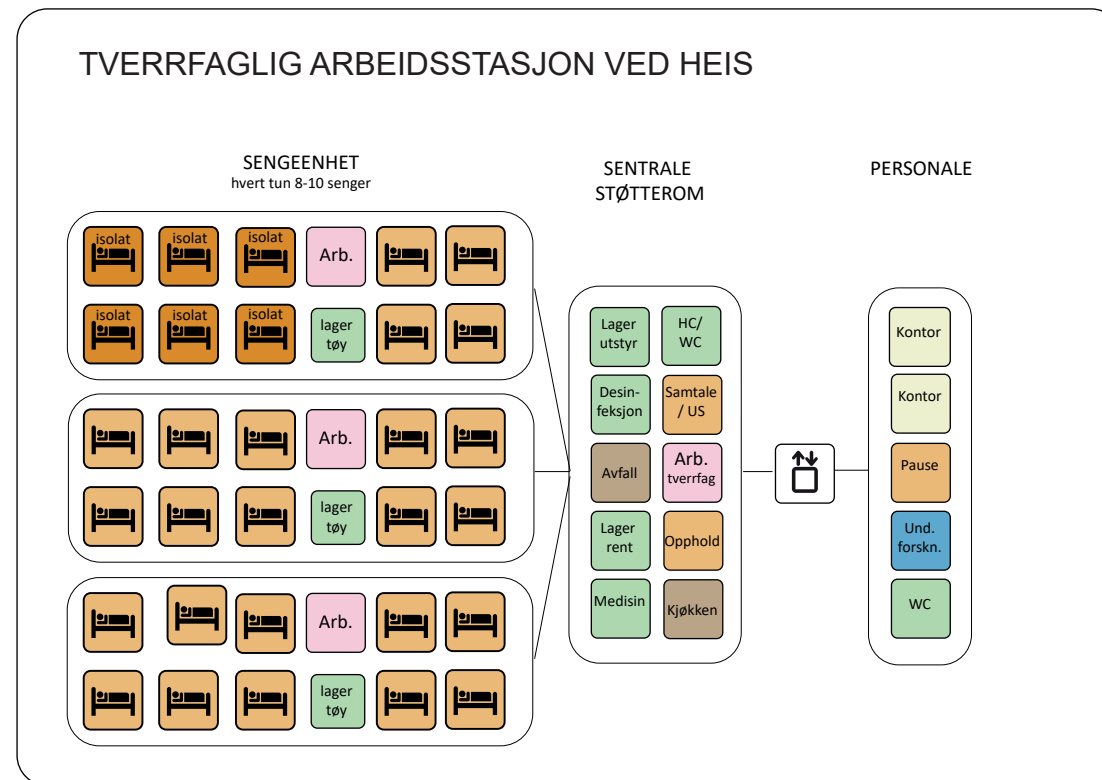
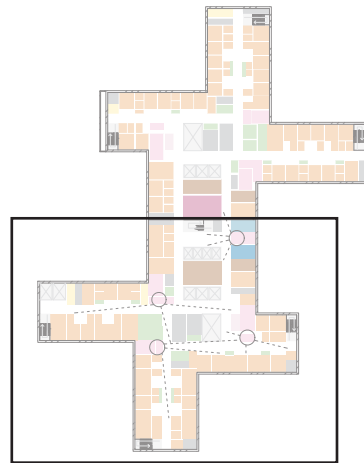
Planen viser ett prinsipp av mange muligheter på sammensettinger av rom
- dette skal det jobbes med i Hovedaktivitet D



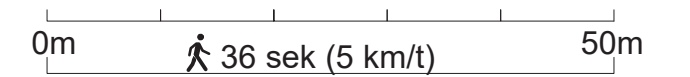
Døgnområder

Prinsippdiagram

Arbeidsstasjoner 3



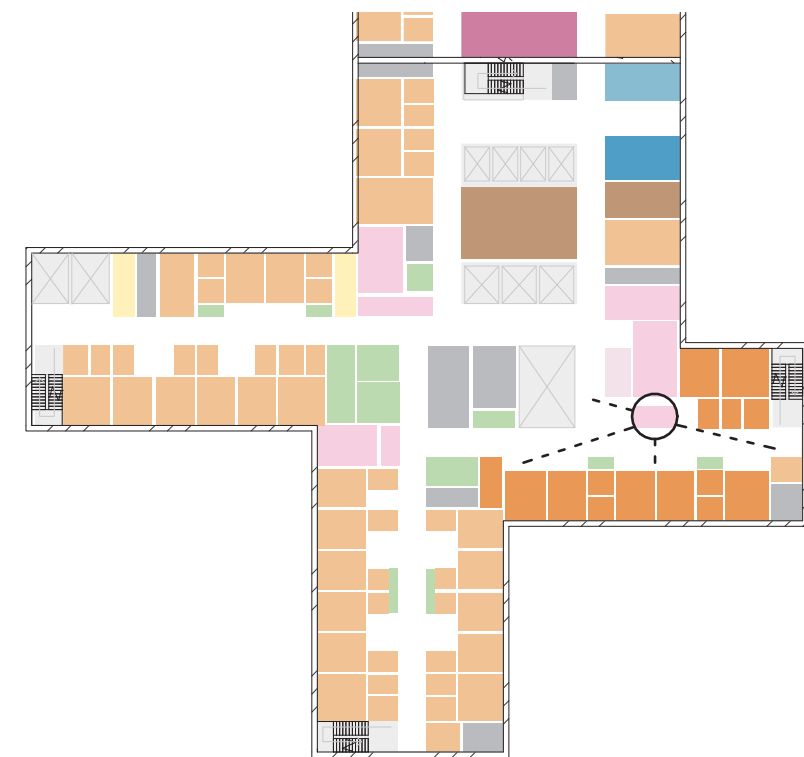
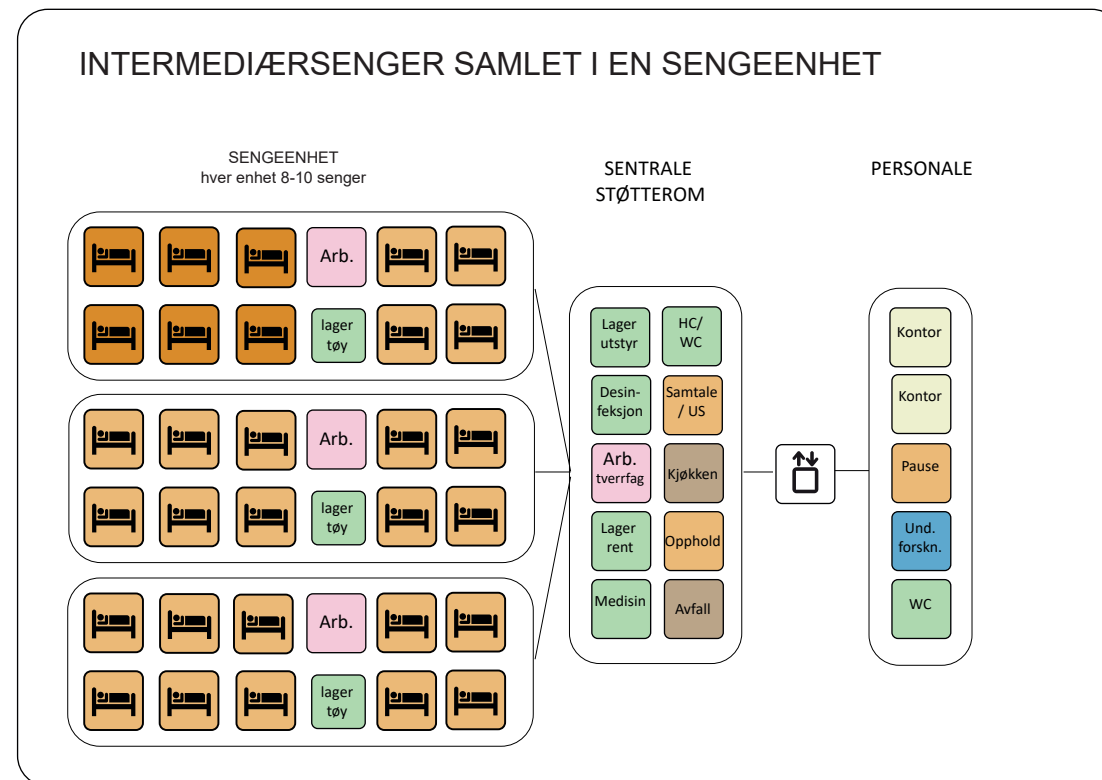
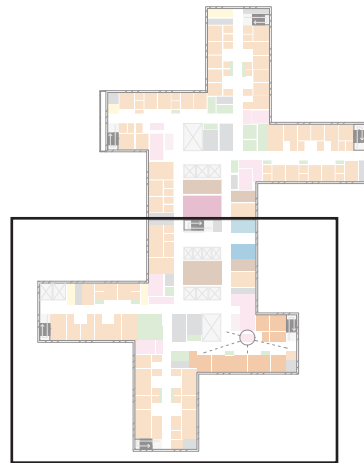
Planen viser ett prinsipp av mange muligheter på sammensettinger av rom
- dette skal det jobbes med i Hovedaktivitet D



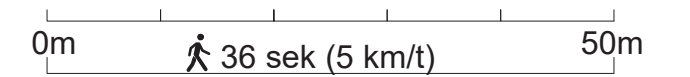
Døgnområder

Prinsippdiagram

Intermediærsenger 1



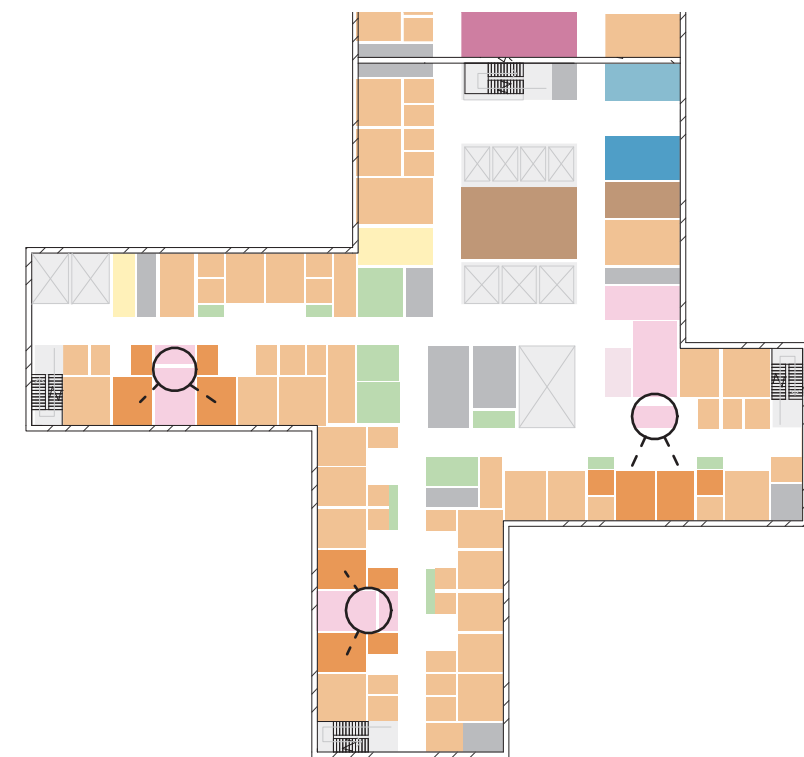
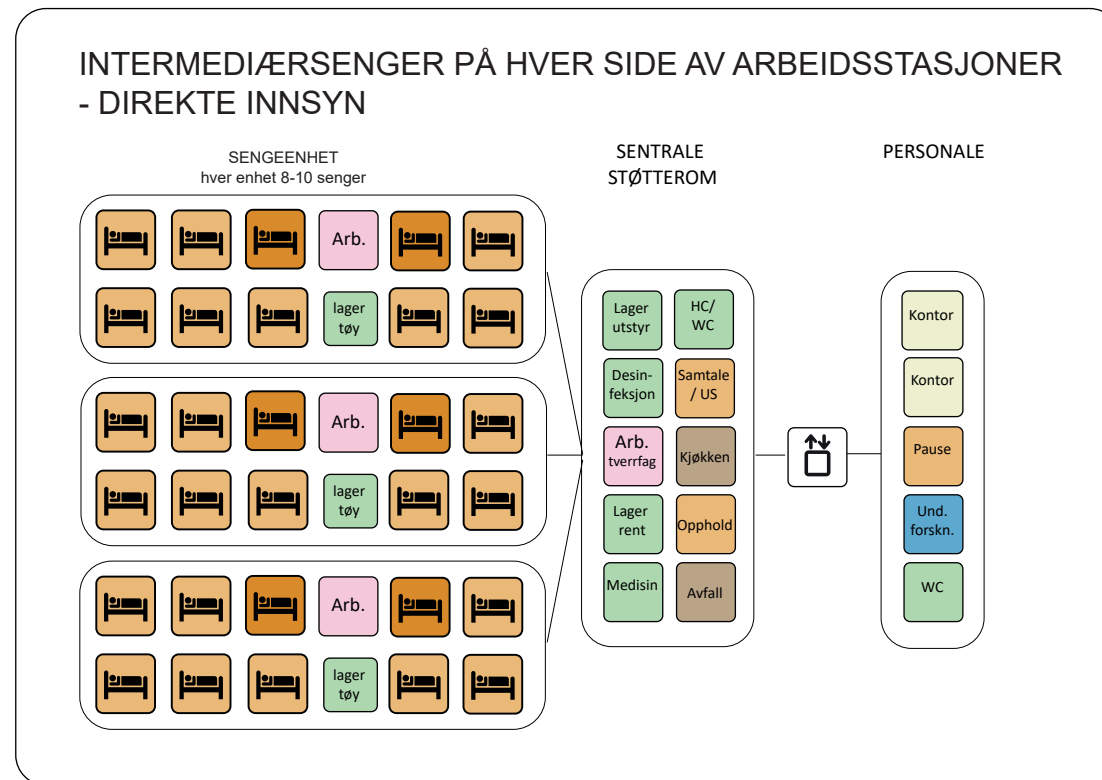
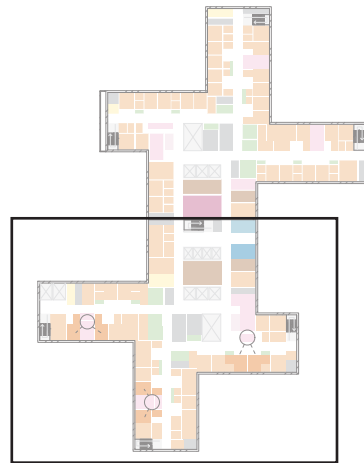
Planen viser ett prinsipp av mange muligheter på sammensettinger av rom
- dette skal det jobbes med i Hovedaktivitet D



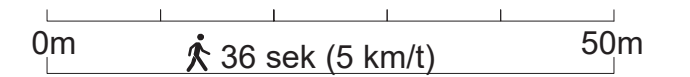
Døgnområder

Prinsippdiagram

Intermediærsenger 2



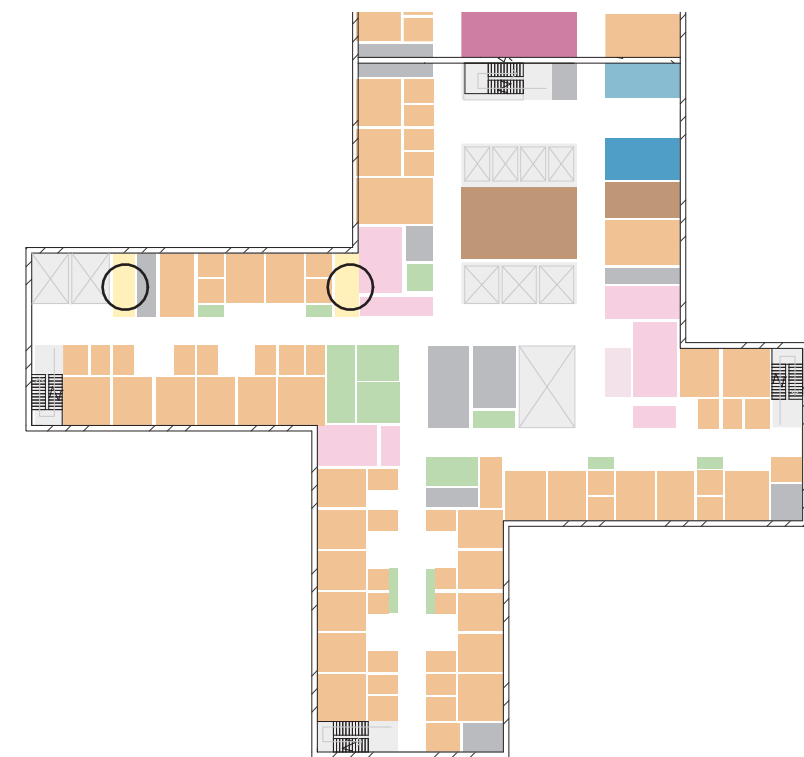
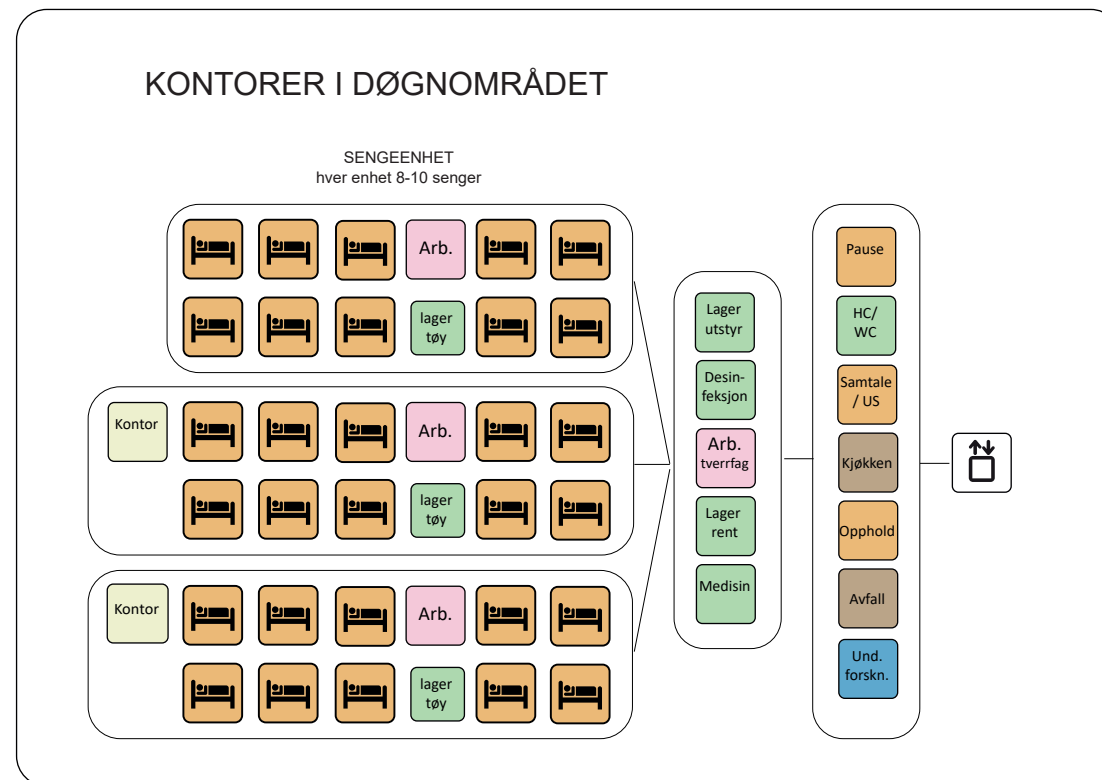
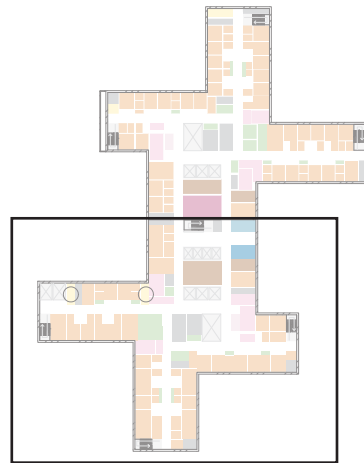
Planen viser ett prinsipp av mange muligheter på sammensettinger av rom
- dette skal det jobbes med i Hovedaktivitet D



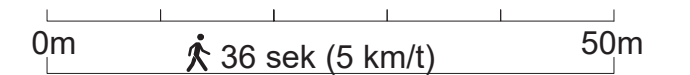
Døgnområder

Prinsippdiagram

Kontorer og støtterom 1



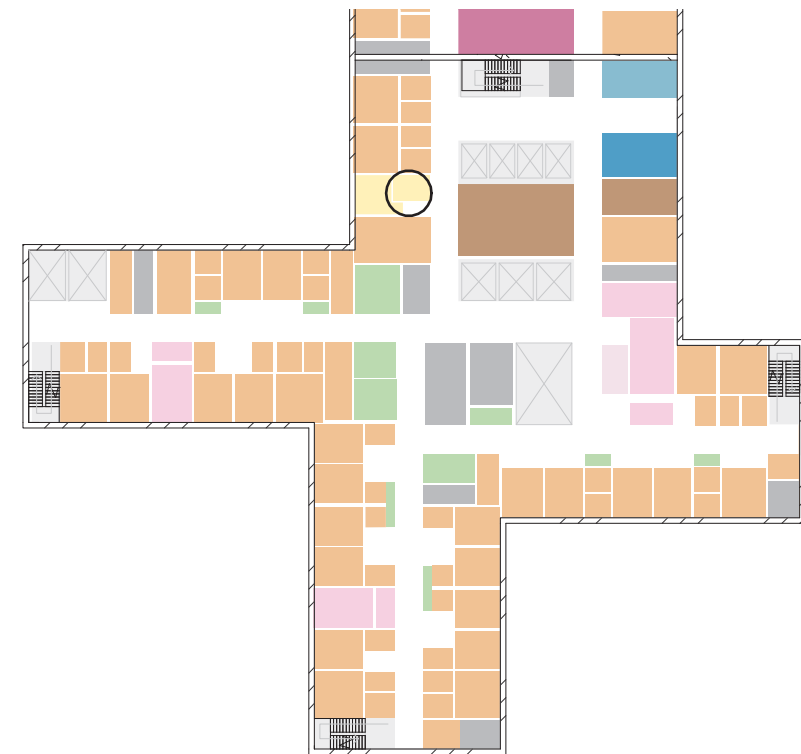
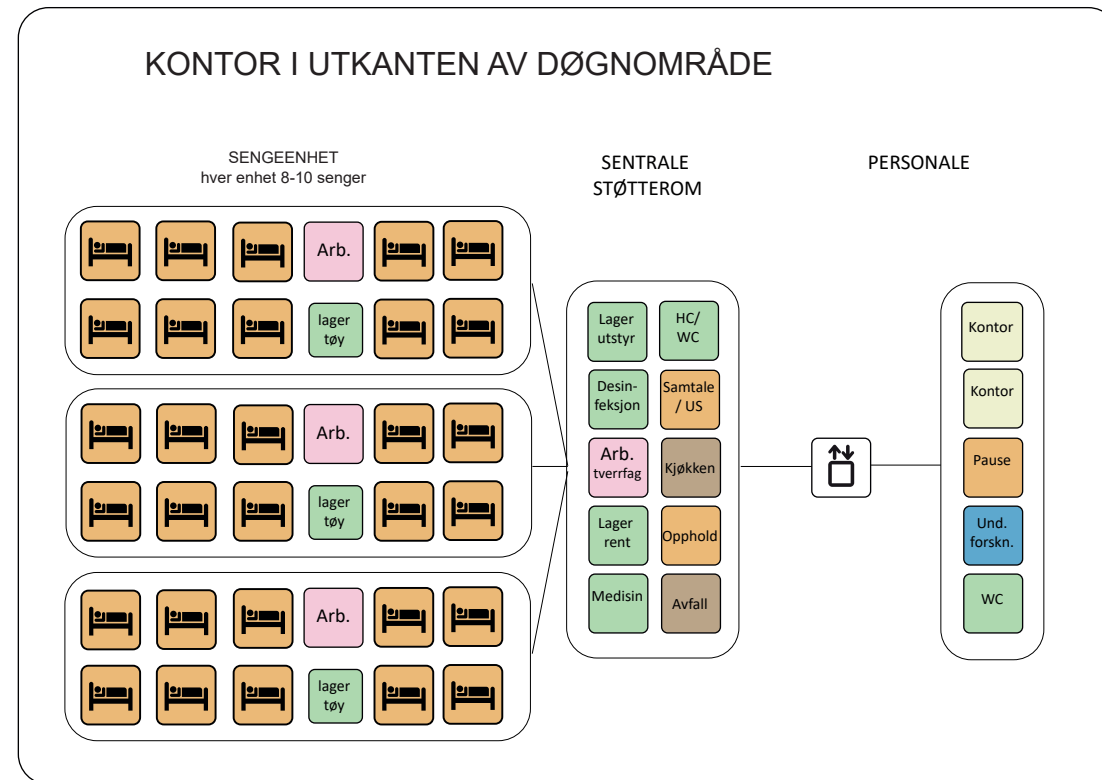
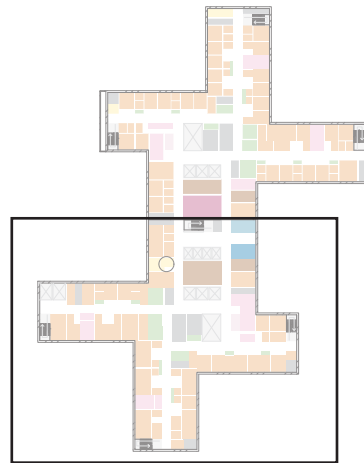
Planen viser ett prinsipp av mange muligheter på sammensettinger av rom
- dette skal det jobbes med i Hovedaktivitet D



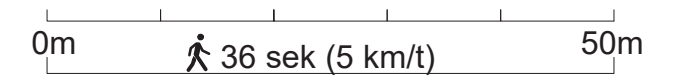
Døgnområder

Prinsippdiagram

Kontorer og støtterom 2



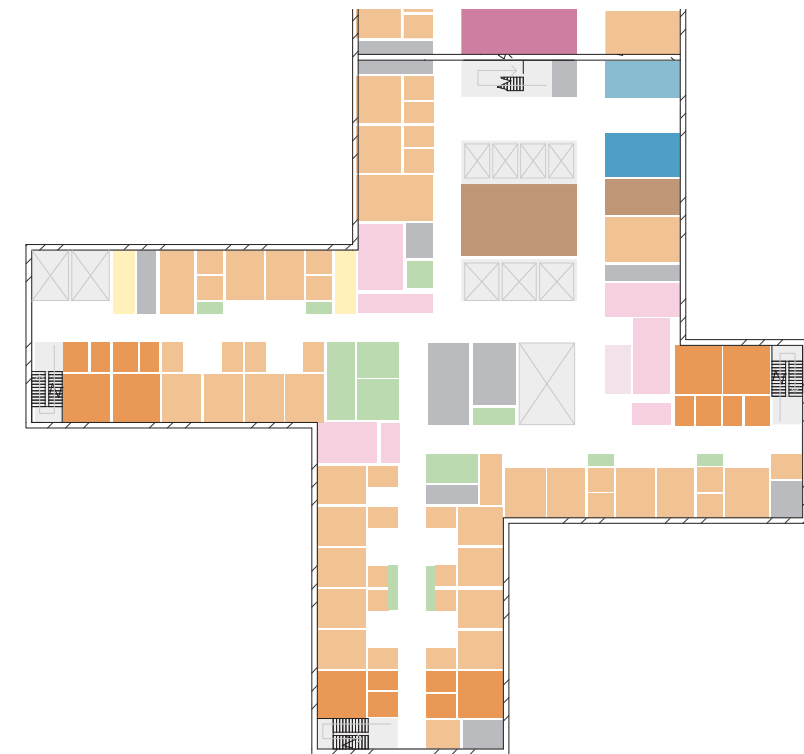
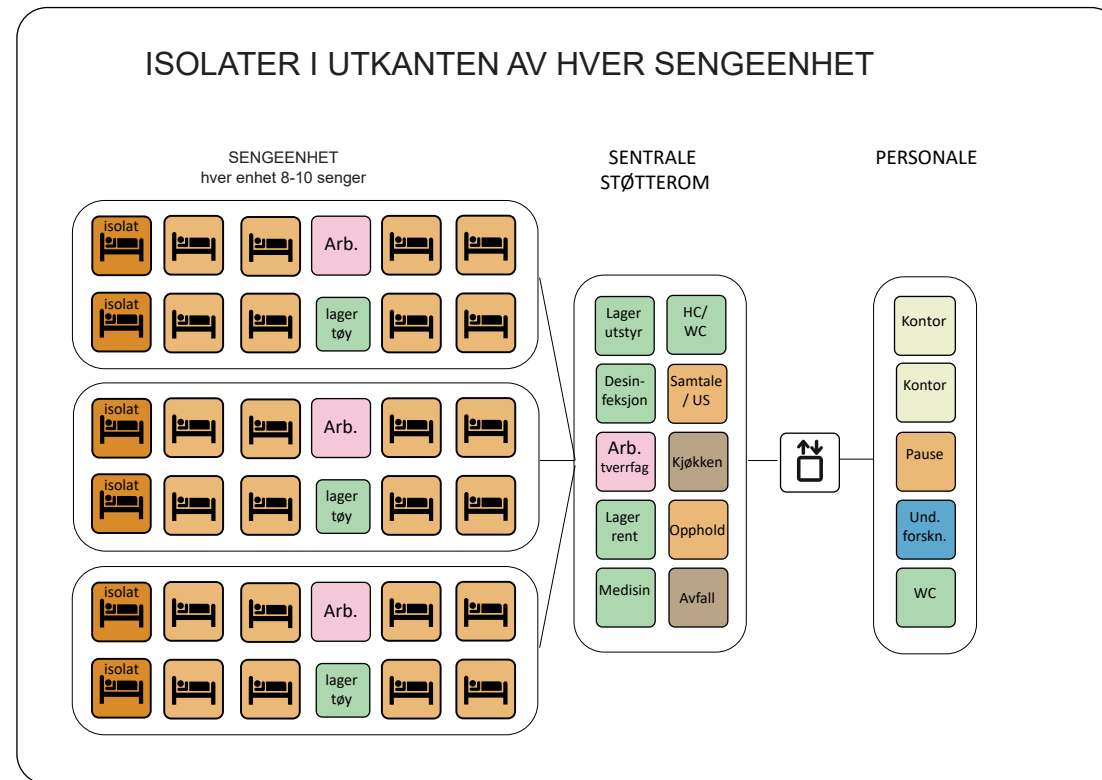
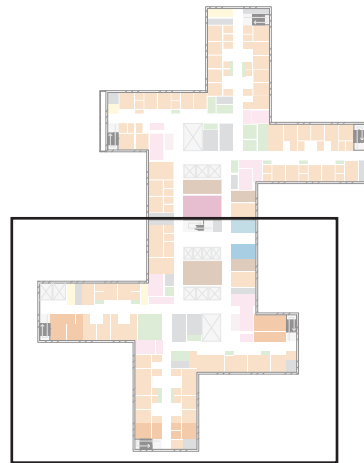
Planen viser ett prinsipp av mange muligheter på sammensettinger av rom
- dette skal det jobbes med i Hovedaktivitet D



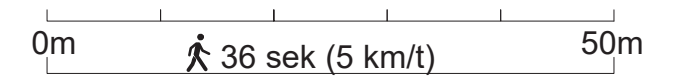
Døgnområder

Prinsippdiagram

Isolater 1



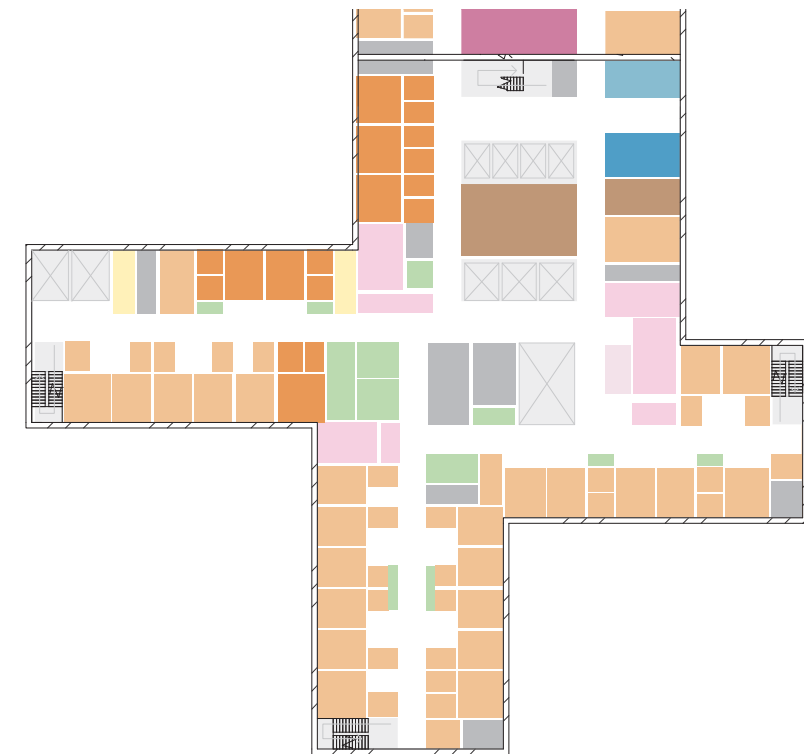
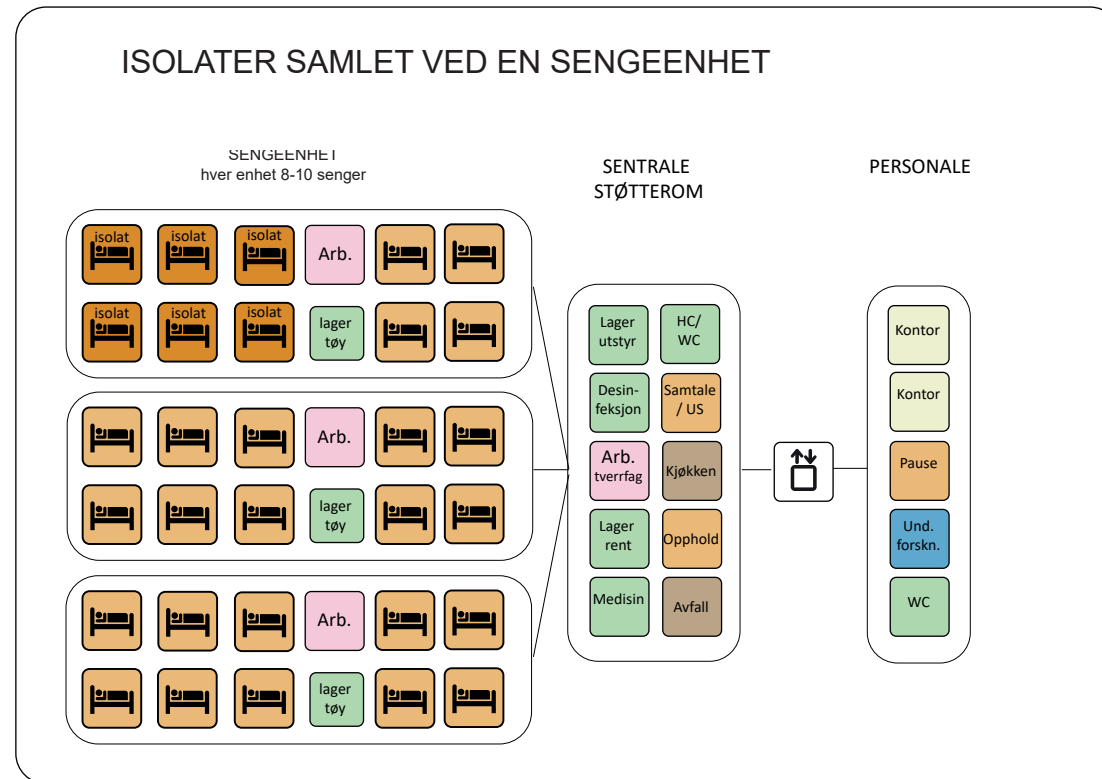
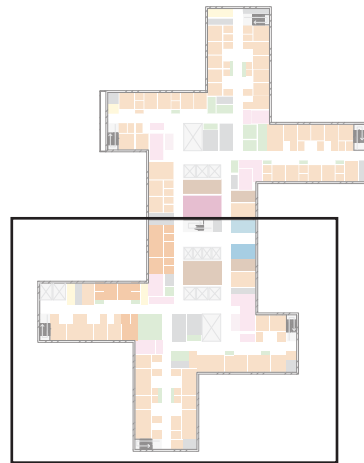
Planen viser ett prinsipp av mange muligheter på sammensettinger av rom
- dette skal det jobbes med i Hovedaktivitet D



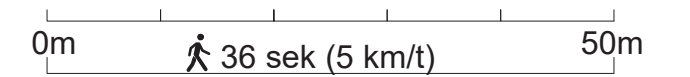
Døgnområder

Prinsippdiagram

Isolater 2

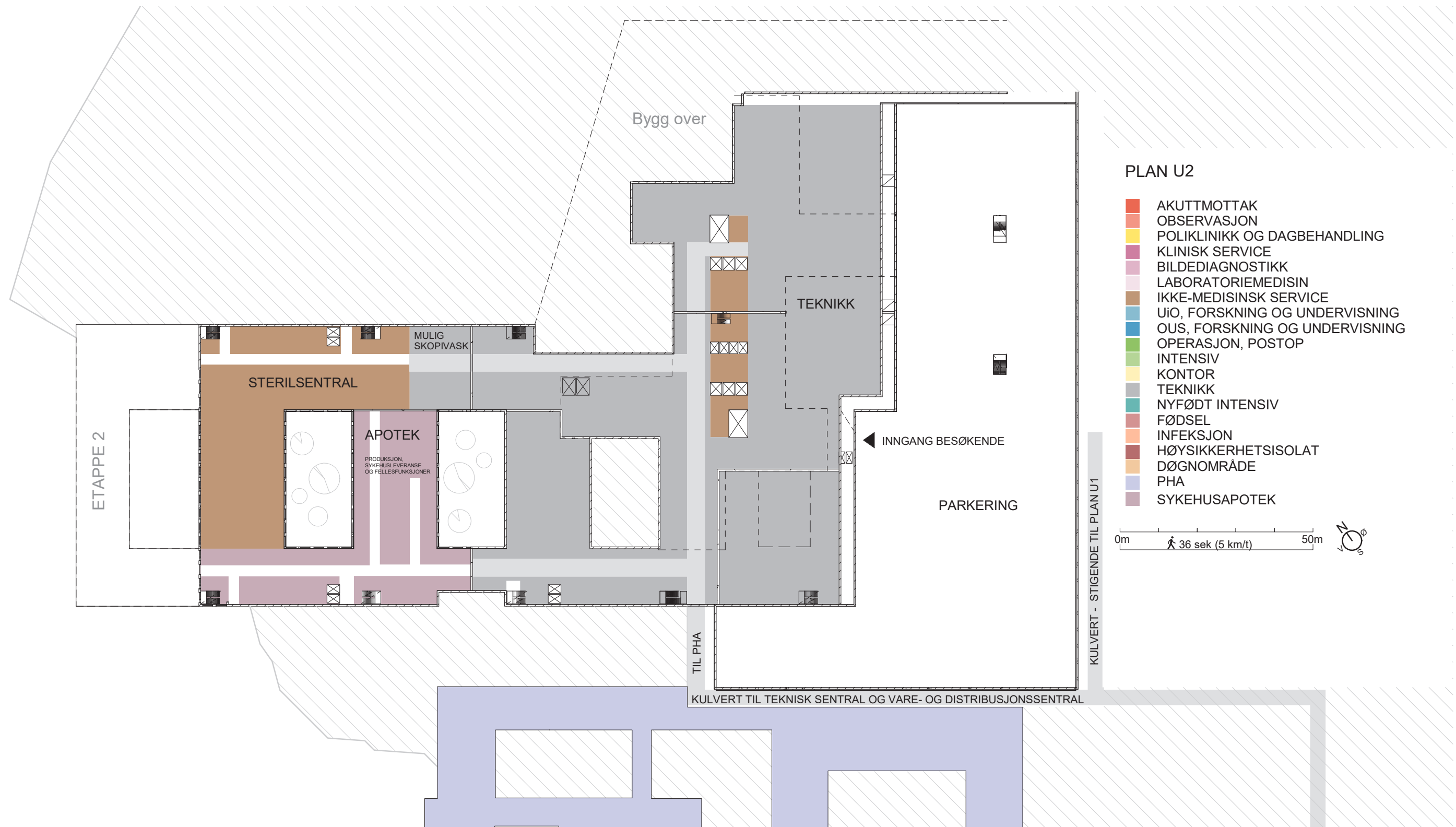


Planen viser ett prinsipp av mange muligheter på sammensettinger av rom
- dette skal det jobbes med i Hovedaktivitet D



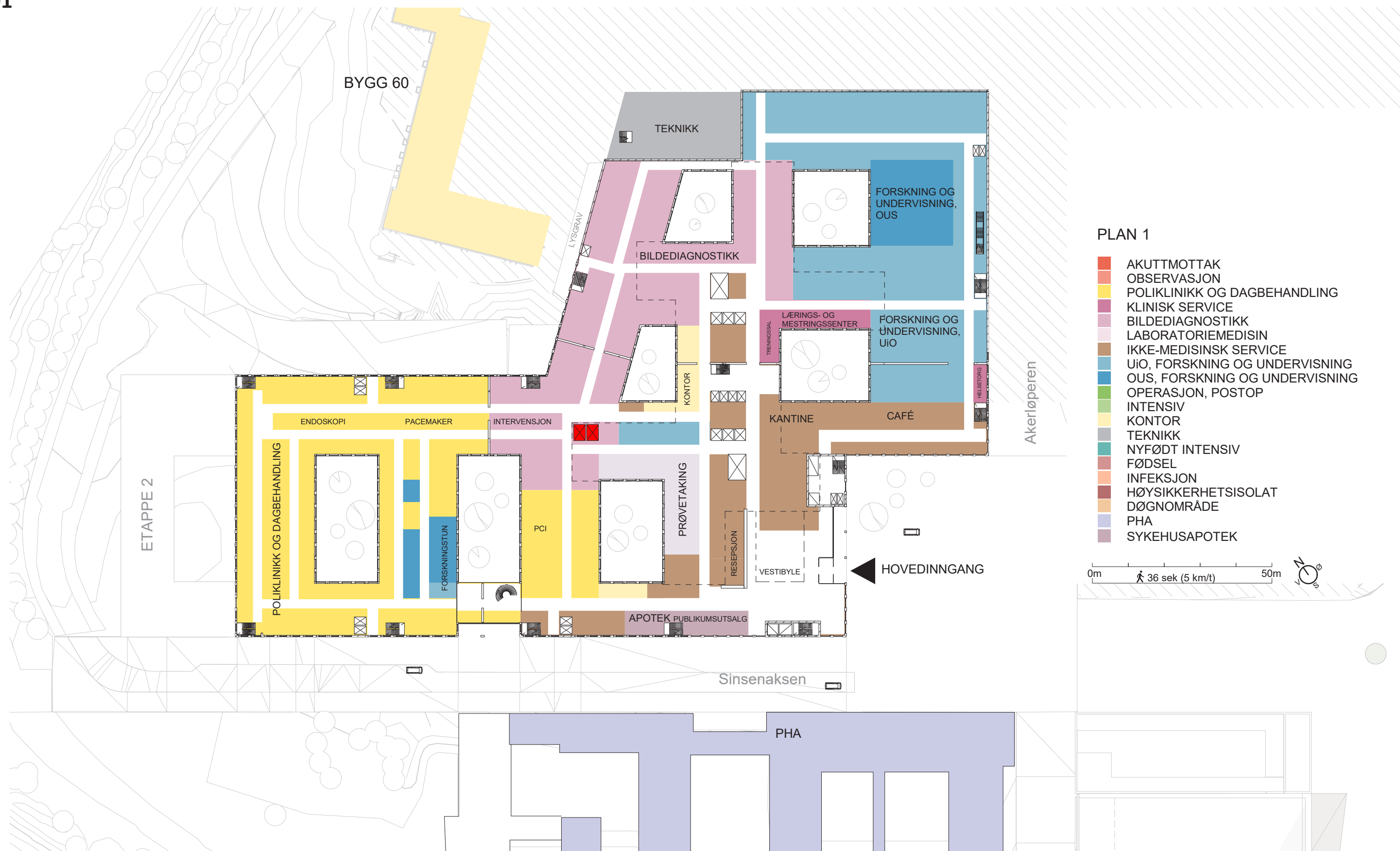
Funksjonsfordeling

Plan U2



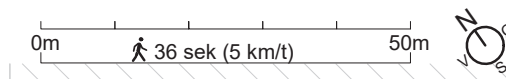
Funksjonsfordeling

Plan 01



PLAN 1

- AKUTTMOTTAK
- OBSERVASJON
- POLIKLINIKK OG DAGBEHANDLING
- KLINISK SERVICE
- BILDEDIAGNOSTIKK
- LABORATORIEMEDISIN
- IKKE-MEDISINSK SERVICE
- UiO, FORSKNING OG UNDERVISNING
- OUS, FORSKNING OG UNDERVISNING
- OPERASJON, POSTOP
- INTENSIV
- KONTOR
- TEKNIKK
- NYFØDT INTENSIV
- FØDSEL
- INFEKSJON
- HØYSIKKERHETSISOLAT
- DØGNOMRÅDE
- PHA
- SYKEHUSAPOTEK



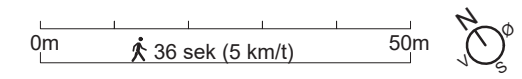
Funksjonsfordeling

Plan 02



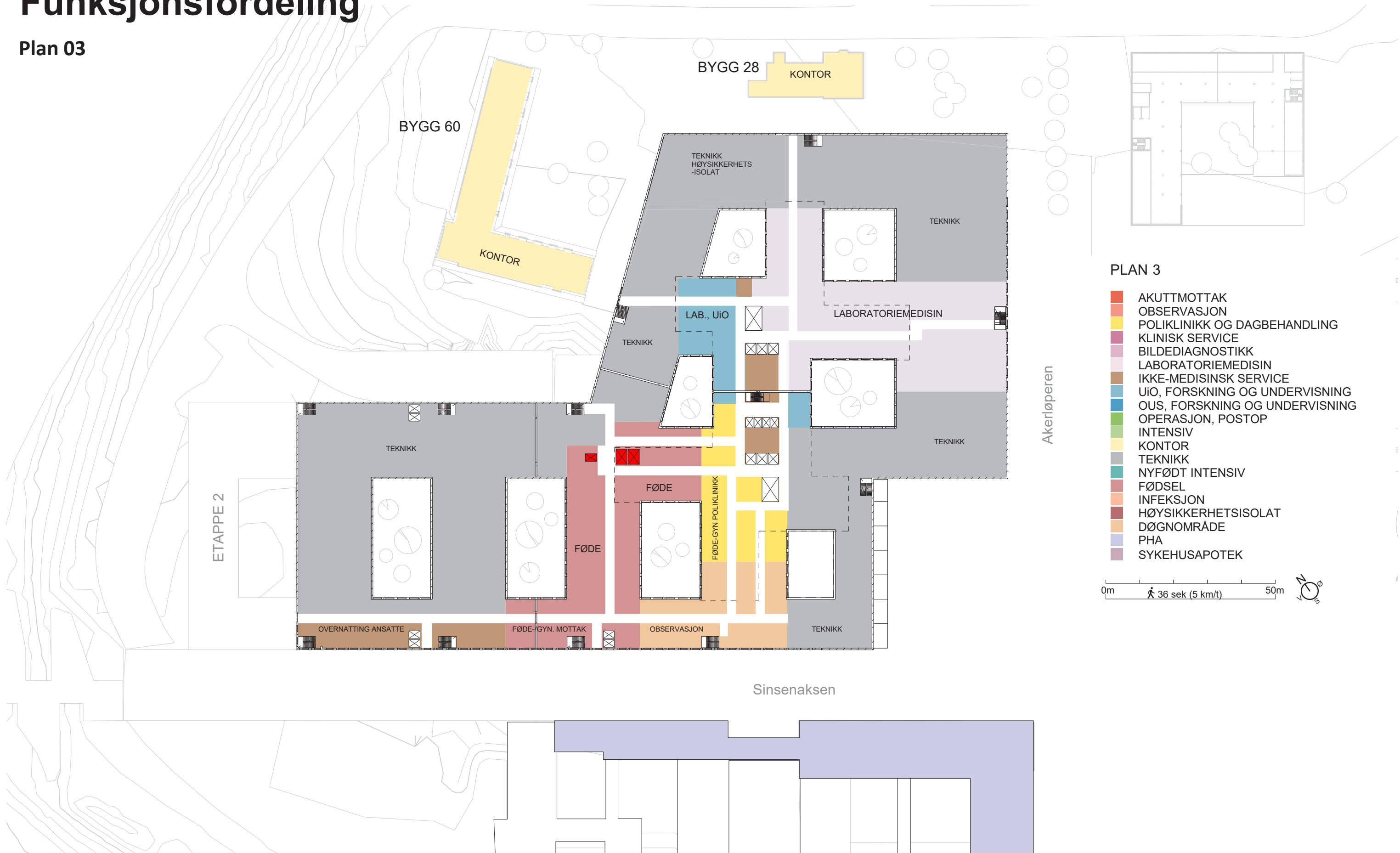
PLAN 2

- AKUTTMOTTAK
- OBSERVASJON
- POLIKLINIKK OG DAGBEHANDLING
- KLINISK SERVICE
- BILDEDIAGNOSTIKK
- LABORATORIEMEDISIN
- IKKE-MEDISINSK SERVICE
- UiO, FORSKNING OG UNDERVISNING
- OUS, FORSKNING OG UNDERVISNING
- OPERASJON, POSTOP
- INTENSIV
- KONTOR
- TEKNIKK
- NYFØDT INTENSIV
- FØDSEL
- INFEKSJON
- HØYSIKKERHETSISOLAT
- DØGNOMRÅDE
- PHA
- SYKEHUSAPOTEK



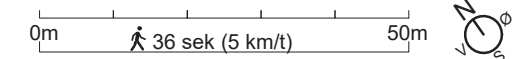
Funksjonsfordeling

Plan 03



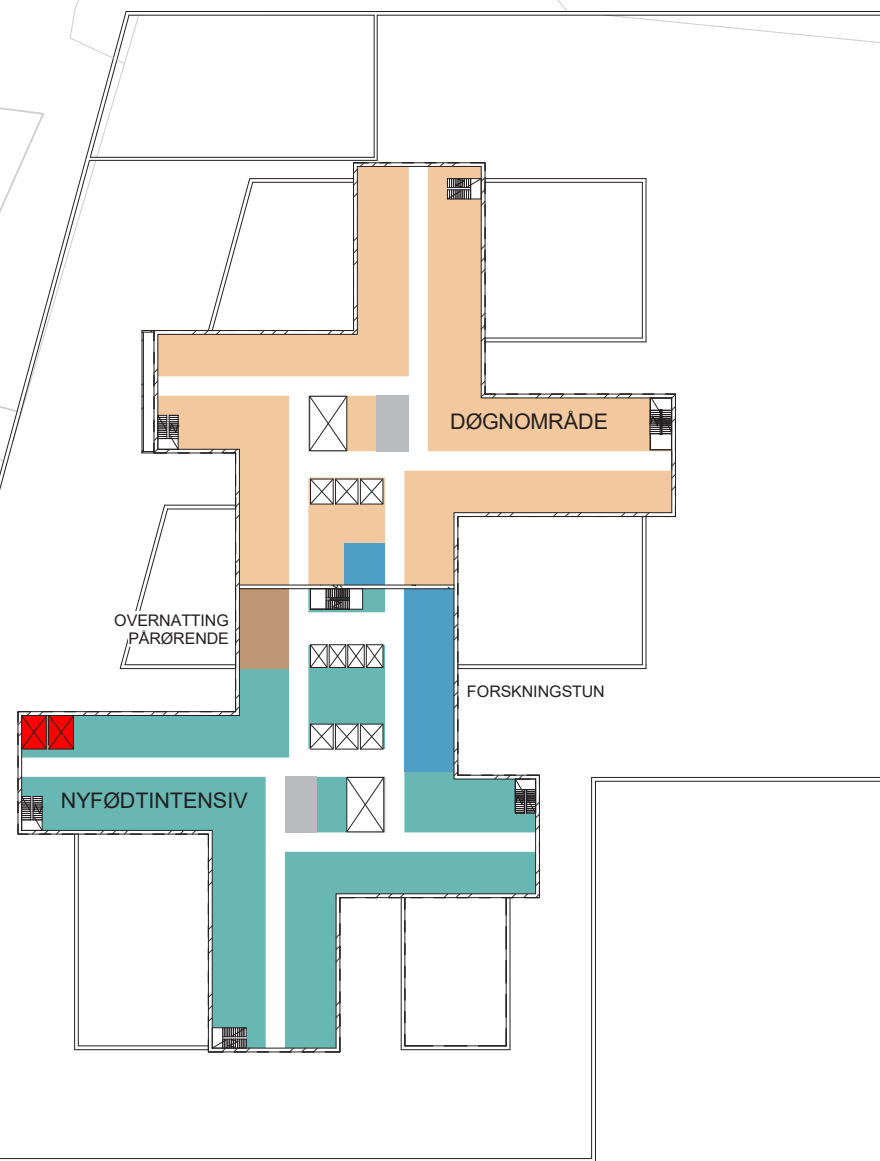
PLAN 3

- AKUTTMOTTAK
- OBSERVASJON
- POLIKLINIKK OG DAGBEHANDLING
- KLINISK SERVICE
- BILDEDIAGNOSTIKK
- LABORATORIEMEDISIN
- IKKE-MEDISINSK SERVICE
- UiO, FORSKNING OG UNDERVISNING
- OUS, FORSKNING OG UNDERVISNING
- OPERASJON, POSTOP
- INTENSIV
- KONTOR
- TEKNIKK
- NYFØDT INTENSIV
- FØDSEL
- INFEKSJON
- HØYSIKKERHETSISOLAT
- DØGNOMRÅDE
- PHA
- SYKEHUSAPOTEK



Funksjonsfordr

Plan 04



PLAN 4

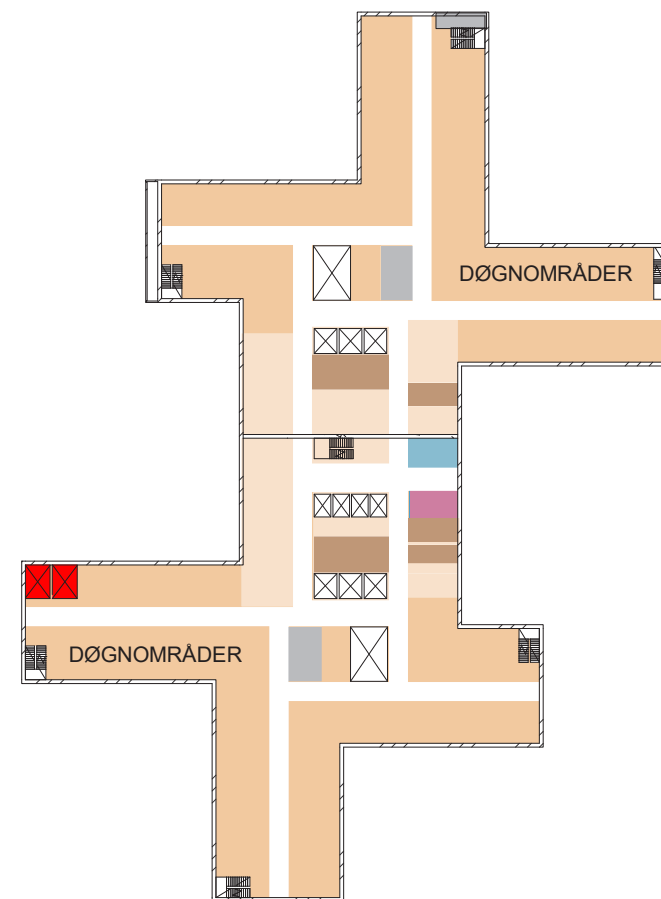
- AKUTTMOTTAK
- OBSERVASJON
- POLIKLINIKK OG DAGBEHANDLING
- KLINISK SERVICE
- BILDEDIAGNOSTIKK
- LABORATORIEMEDISIN
- IKKE-MEDISINSK SERVICE
- UiO, FORSKNING OG UNDERVISNING
- OUS, FORSKNING OG UNDERVISNING
- OPERASJON, POSTOP
- INTENSIV
- KONTOR
- TEKNIKK
- NYFØDT INTENSIV
- FØDSEL
- INFEKSJON
- HØYSIKKERHETSISOLAT
- DØGNOMRÅDE
- PHA
- SYKEHUSAPOTEK

0m 36 sek (5 km/t) 50m



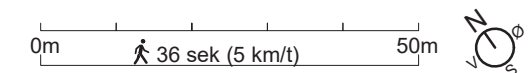
Funksjonsfordeling

Plan 05-10



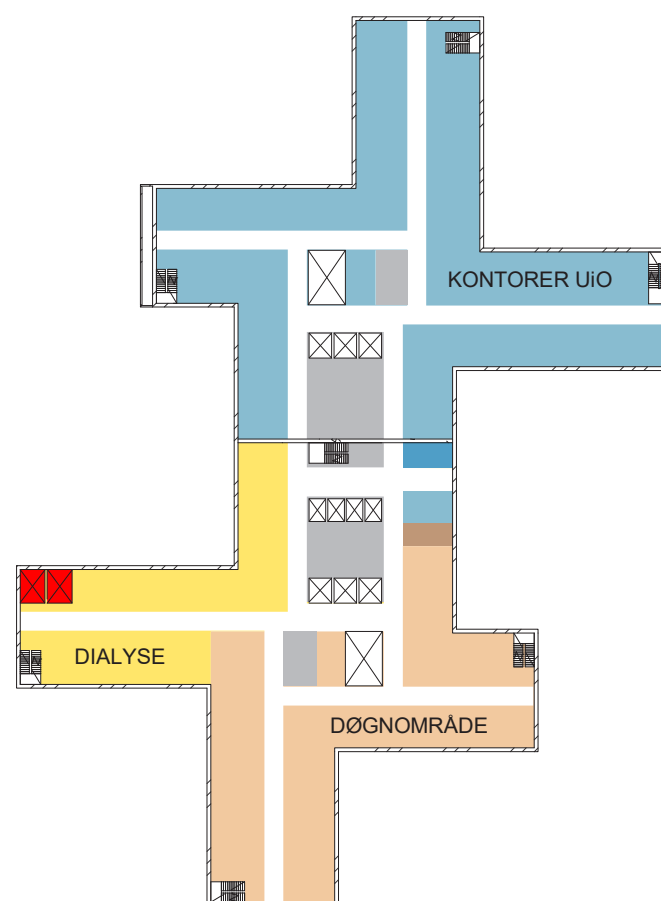
PLAN 5-10

- AKUTTMOTTAK
- OBSERVASJON
- POLIKLINIKK OG DAGBEHANDLING
- KLINISK SERVICE
- BILDEDIAGNOSTIKK
- LABORATORIEMEDISIN
- IKKE-MEDISINSK SERVICE
- UiO, FORSKNING OG UNDERVISNING
- OUS, FORSKNING OG UNDERVISNING
- OPERASJON, POSTOP
- INTENSIV
- KONTOR
- TEKNIKK
- NYFØDT INTENSIV
- FØDSEL
- INFEKSJON
- HØYSIKKERHETSISOLAT
- DØGNOMRÅDE
- PHA
- SYKEHUSAPOTEK



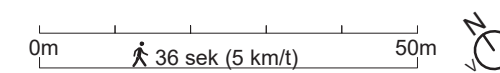
Funksjonsfordeling

Plan 11



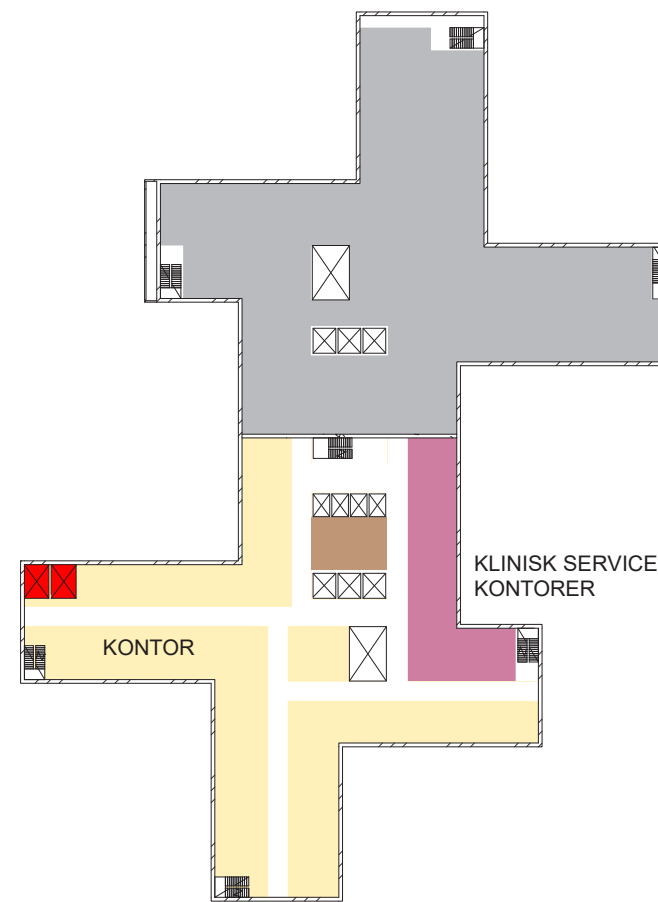
PLAN 11

- AKUTTMOttAK
- OBSERVASJON
- POLIKLINIKK OG DAGBEHANDLING
- KLINISK SERVICE
- BILDEDIAGNOSTIKK
- LABORATORIEMEDISIN
- IKKE-MEDISINSK SERVICE
- UiO, FORSKNING OG UNDERVISNING
- OUS, FORSKNING OG UNDERVISNING
- OPERASJON, POSTOP
- INTENSIV
- KONTOR
- TEKNIKK
- NYFØDT INTENSIV
- FØDSEL
- INFEKSJON
- HØYSIKKERHETSISOLAT
- DØGNOMRÅDE
- PHA
- SYKEHUSAPOTEK



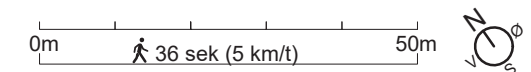
Funksjonsfordeling

Plan 12



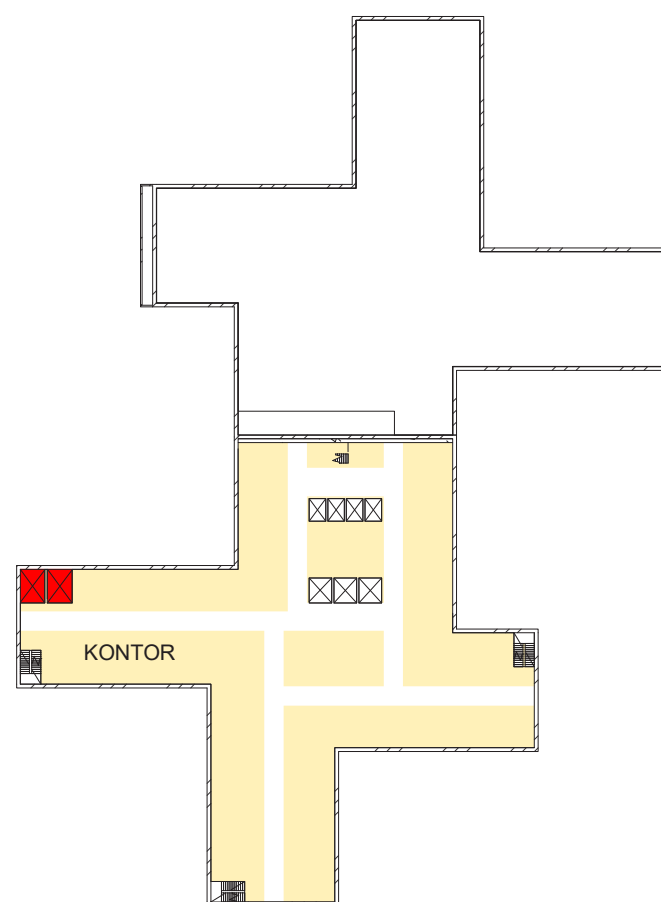
PLAN 12

- AKUTTMOTTAK
- OBSERVASJON
- POLIKLINIKK OG DAGBEHANDLING
- KLINISK SERVICE
- BILDEDIAGNOSTIKK
- LABORATORIEMEDISIN
- IKKE-MEDISINSK SERVICE
- UiO, FORSKNING OG UNDERVISNING
- OUS, FORSKNING OG UNDERVISNING
- OPERASJON, POSTOP
- INTENSIV
- KONTOR
- TEKNIKK
- NYFØDT INTENSIV
- FØDSEL
- INFEKSJON
- HØYSIKKERHETSISOLAT
- DØGNOMRÅDE
- PHA
- SYKEHUSAPOTEK




Funksjonsfordeling

Plan 13



PLAN 13

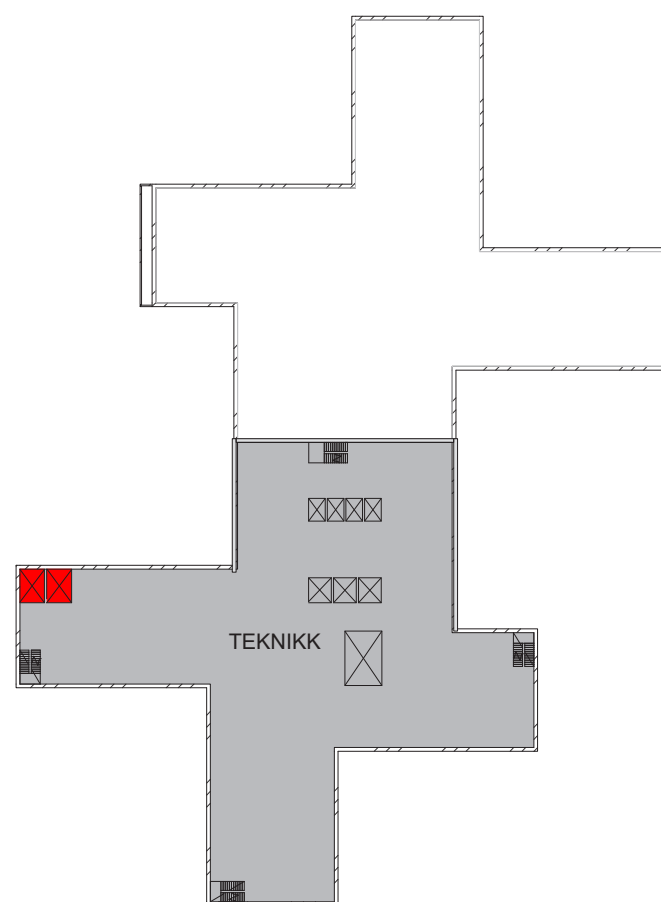
- AKUTTMOTTAK
- OBSERVASJON
- POLIKLINIKK OG DAGBEHANDLING
- KLINISK SERVICE
- BILDEDIAGNOSTIKK
- LABORATORIEMEDISIN
- IKKE-MEDISINSK SERVICE
- UiO, FORSKNING OG UNDERVISNING
- OUS, FORSKNING OG UNDERVISNING
- OPERASJON, POSTOP
- INTENSIV
- KONTOR
- TEKNIKK
- NYFØDT INTENSIV
- FØDSEL
- INFEKSJON
- HØYSIKKERHETSISOLAT
- DØGNOMRÅDE
- PHA
- SYKEHUSAPOTEK

0m  36 sek (5 km/t) 50m



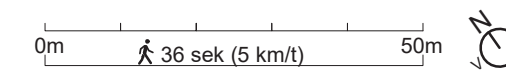
Funksjonsfordeling

Plan 14



PLAN 14

- AKUTTMOTTAK
- OBSERVASJON
- POLIKLINIKK OG DAGBEHANDLING
- KLINISK SERVICE
- BILDEDIAGNOSTIKK
- LABORATORIEMEDISIN
- IKKE-MEDISINSK SERVICE
- UiO, FORSKNING OG UNDERVISNING
- OUS, FORSKNING OG UNDERVISNING
- OPERASJON, POSTOP
- INTENSIV
- KONTOR
- TEKNIKK
- NYFØDT INTENSIV
- FØDSEL
- INFEKSJON
- HØYSIKKERHETSISOLAT
- DØGNOMRÅDE
- PHA
- SYKEHUSAPOTEK



Funksjonsfordeling

Plan 15

