

# Agenda for medvirkningsmøte 3

1. Velkommen og agenda for dagens møte
2. Godkjenning av referat samt videre håndtering av tilbakemeldinger
3. Status funksjonsplassering
4. Status gjenstående aksjonspunkter fra møte 2
5. Oppsummering av dagens møte og ***veien videre***
6. Eventuelt

## Forberedelse til medvirkningsmøte

Til møte 3 bes gruppen vurdere om tilbakemeldinger er tilstrekkelig ivaretatt.

Er ønsker til plassering, funksjonalitet og flyt ivaretatt i det fremsendte materialet?

For grupper der det er relevant vises inspirasjonsmateriale i møtet.



# PRESENTASJON

## MEDVIRKNING FORPROSJEKT

### AKTIVITET C - MEDVIRKNINGSMØTE 3





# Nye Aker

## Funksjonssnitt

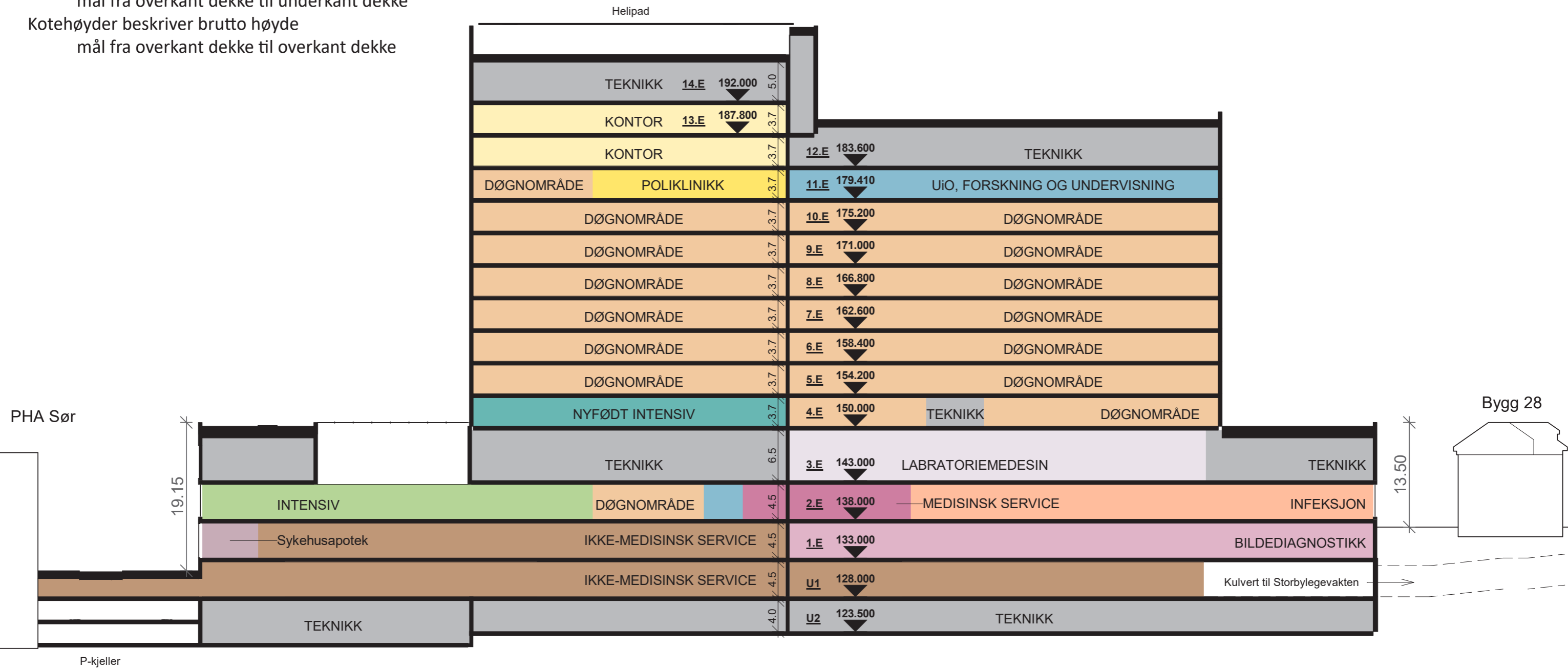
Mål i meter

Mål i etasjen beskriver netto høyde

mål fra overkant dekke til underkant dekke

Kotehøyder beskriver brutto høyde

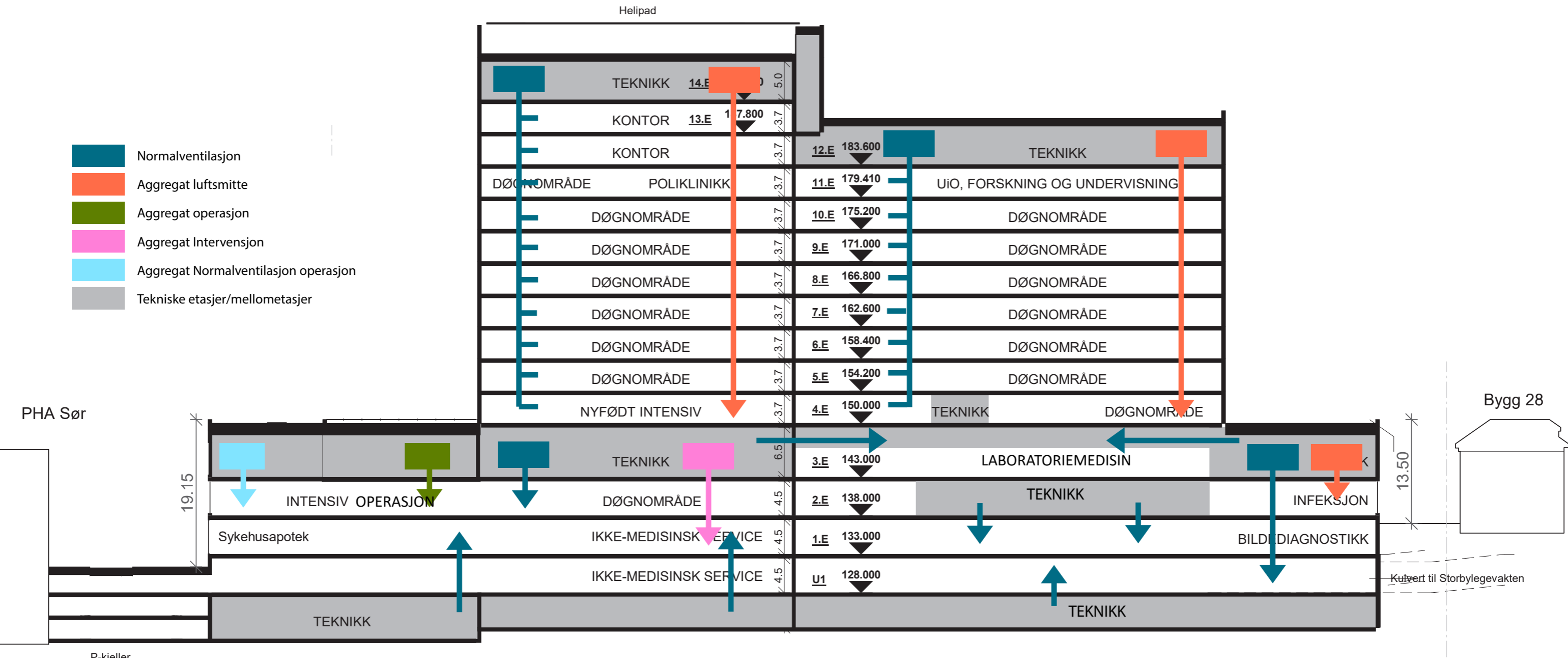
mål fra overkant dekke til overkant dekke



# Nye Aker

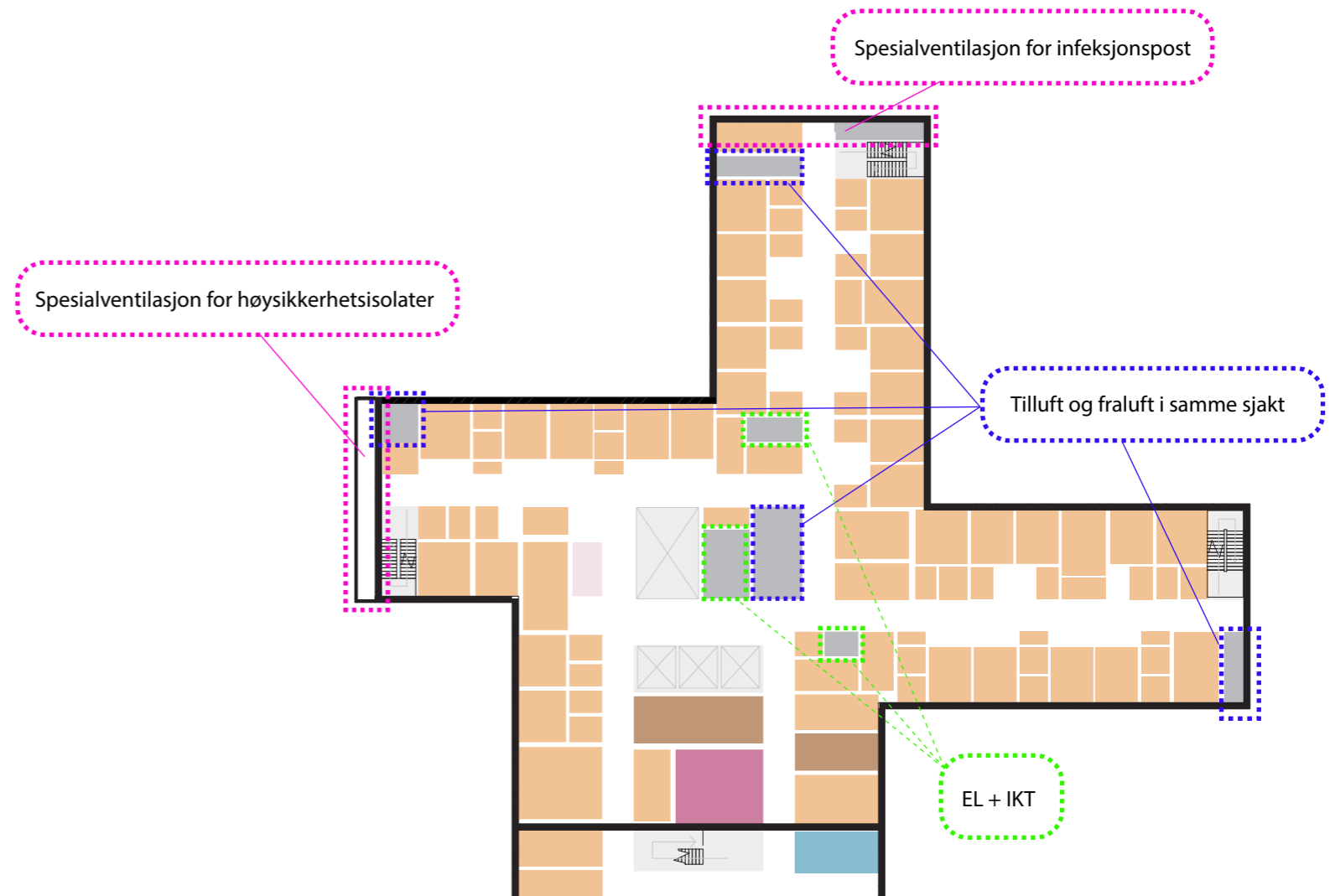
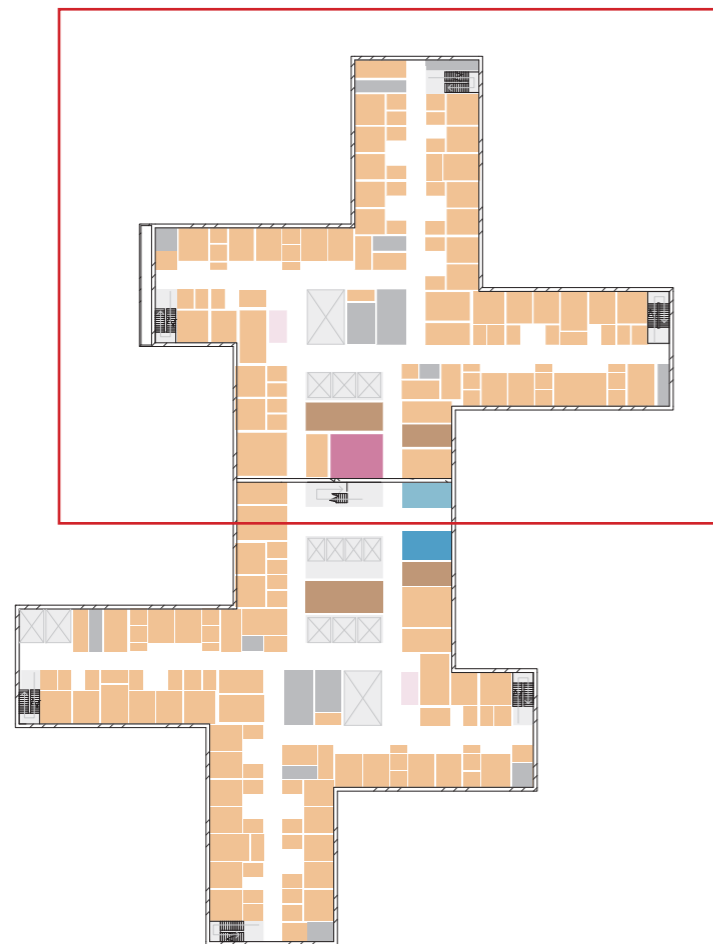
Prinsippsnitt fra RIV

- Normalventilasjon
- Aggregat luftsmitte
- Aggregat operasjon
- Aggregat Intervensjon
- Aggregat Normalventilasjon operasjon
- Tekniske etasjer/mellometasjer



# Nye Aker

Typisk plan ventilasjon, EL og IKT i høyhus



# **GRUPPE 7**

INTENSIV, POSTOPERATIV  
OG NYFØDTINTENSIV

# Intensiv, postoperativ og nyfødtintensiv

## KAPASITET OG AREAL

Funksjon	Kapasitet	Nettoareal
Intensiv, voksne	24	940 m <sup>2</sup>
Postoperativ, døgn og dag	60	1164 m <sup>2</sup>
Sammedagsmottak		140 m <sup>2</sup>
Nyfødtintensiv	18	900 m <sup>2</sup>

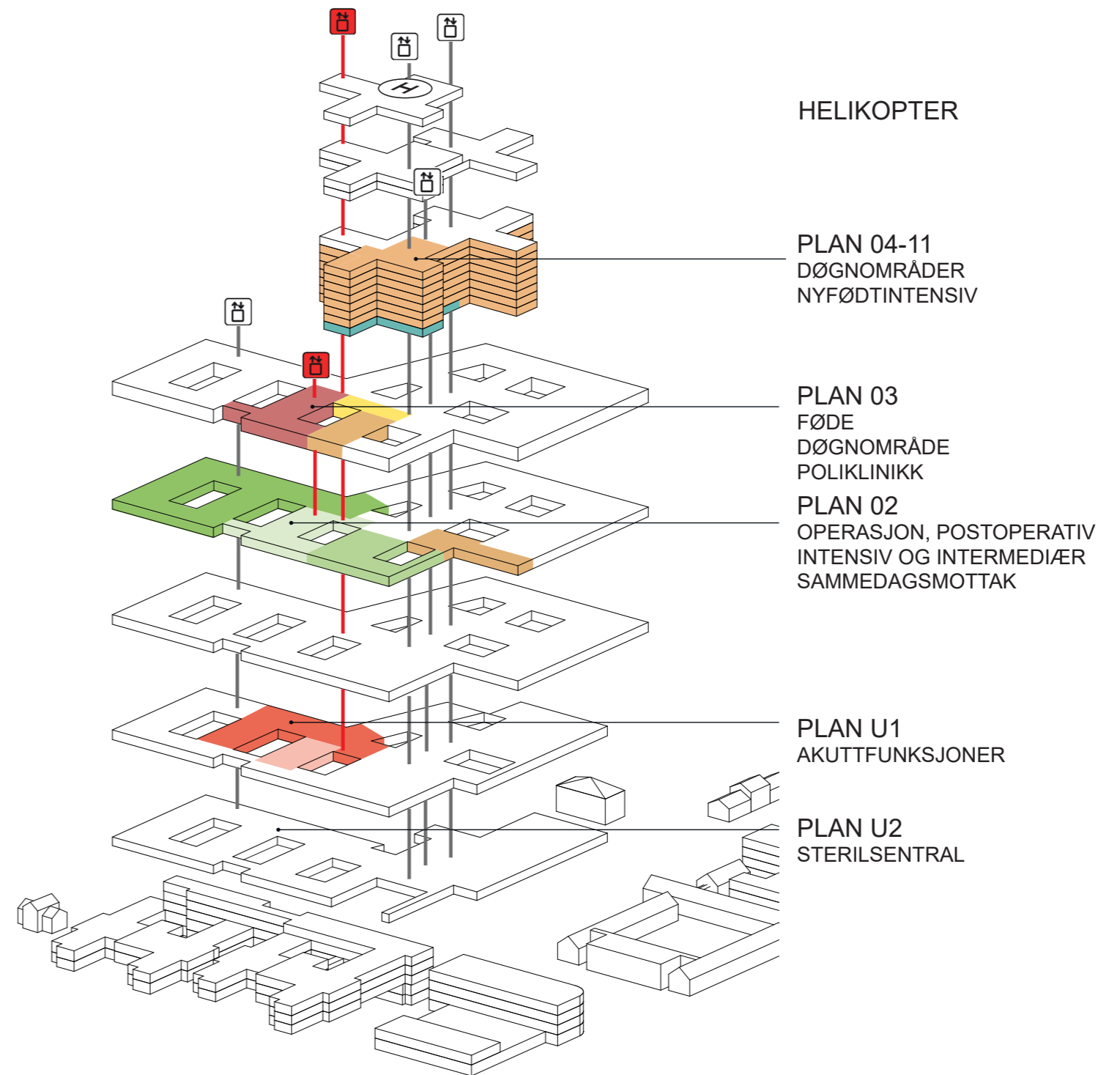
## FUNKSJONELLE KRAV

### Intensiv

- Det skal være nærhet til operasjon og postoperativ enhet.
- Det skal være nærhet til akuttheis og akuttmottak.
- Det skal være nærhet til bildediagnostikk

### Postop

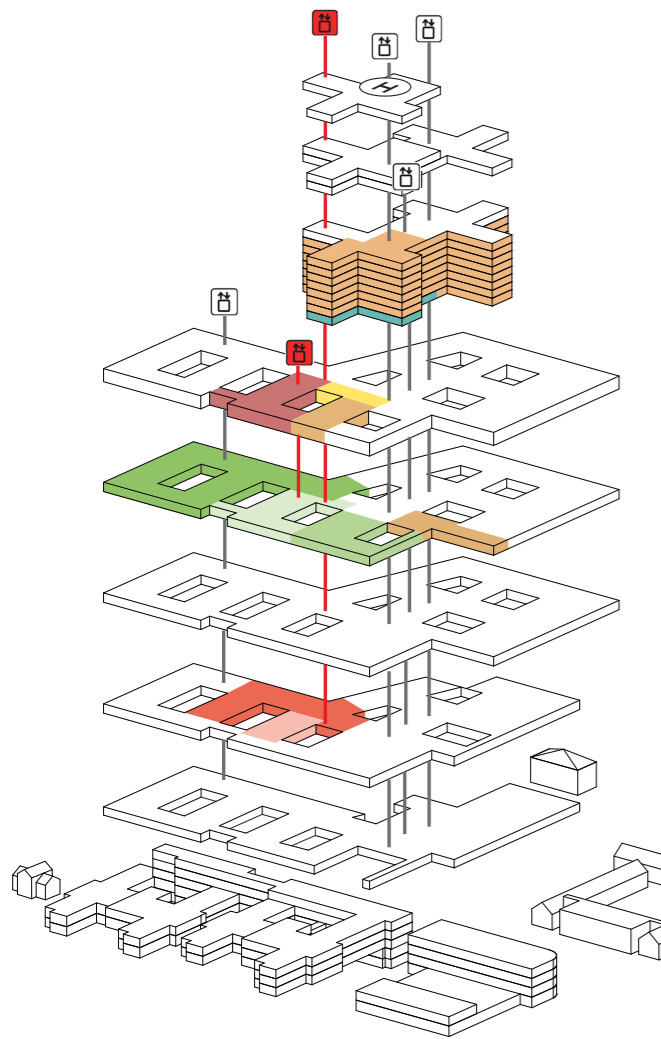
- Postoperativ skal ligge i samme etasje som operasjon og med nærhet til intensiv.





# Intensiv, postoperativ og nyfødtintensiv

Flyt og nærhet til andre funksjonsområder



HELIKOPTER

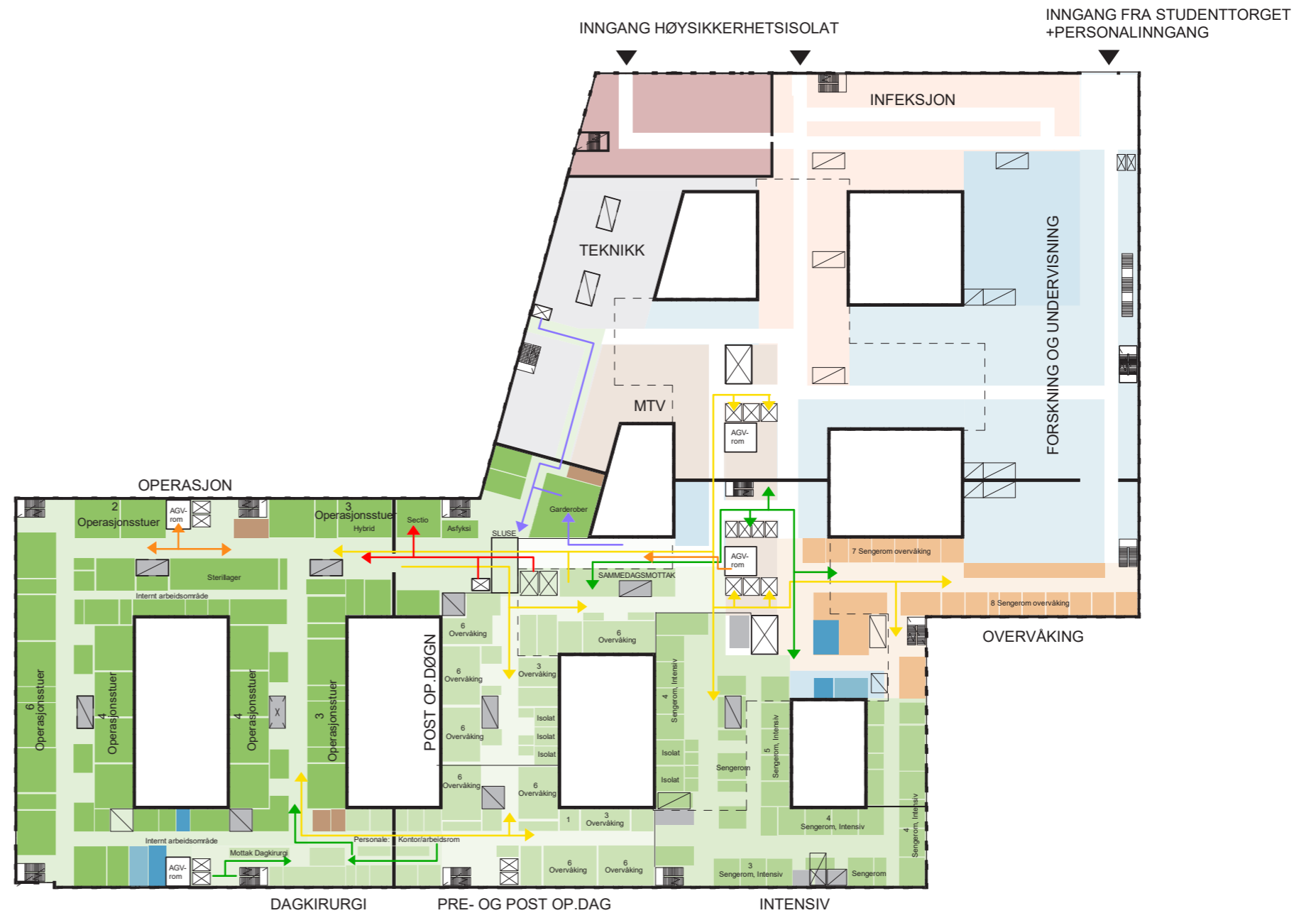
PLAN 04-11  
DØGNOMRÅDER  
NYFØDTINTENSIV

PLAN 03  
FØDE  
POLIKLINIKK  
DØGNOMRÅDE

PLAN 02  
OPERASJON, POSTOPERATIV  
INTENSIV OG INTERMEDIÆR  
SAMMEDAGSMOTTAK

PLAN U1  
AKUTTFUNKSJONER

PLAN U2  
STERILSENTRAL



## PLAN 2

- OPERASJON
- POST-OPERATIV
- INTENSIV
- OVERVÅKNING
- FORSKNING OG UNDERVISNING, UiO
- FORSKNING OG UNDERVISNING, OUS
- IKKE-MEDISINSK SERVICE
- INFEKSJON
- HØYSIKKERHETSISOLAT

- GÅENDE PASIENTER, BESØKENDE
- LIGGENDE PASIENTER, SENGER
- VARER
- AKUTT
- ANSATTE, STUDENTER

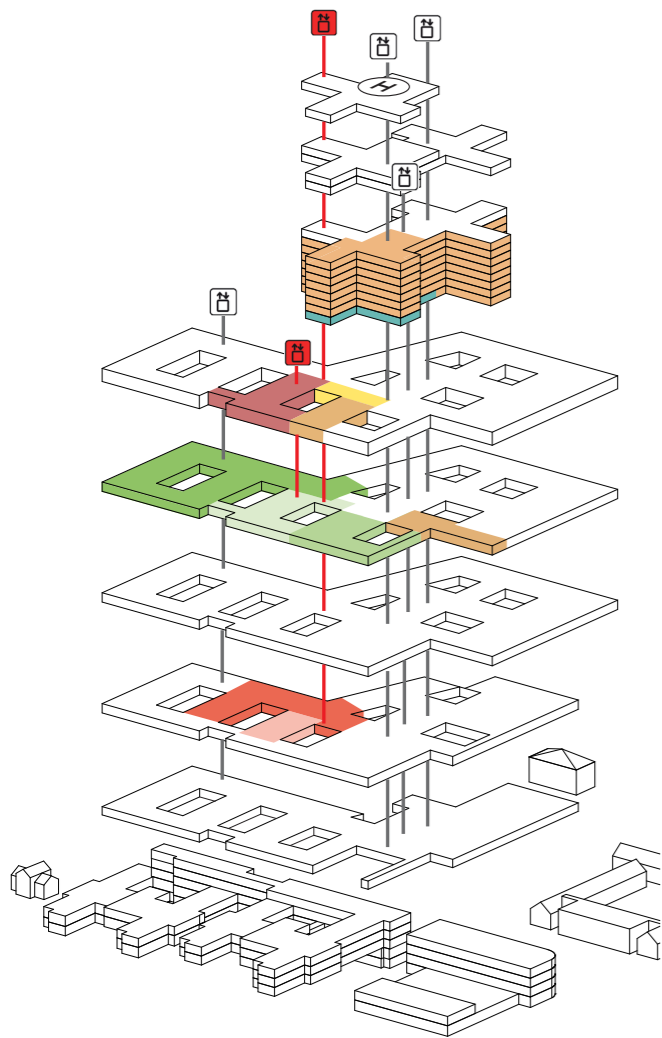
0m 36 sek (5 km/t) 50m





# Intensiv, postoperativ og nyfødtintensiv

Flyt og nærhet til andre funksjonsområder



HELIKOPTER

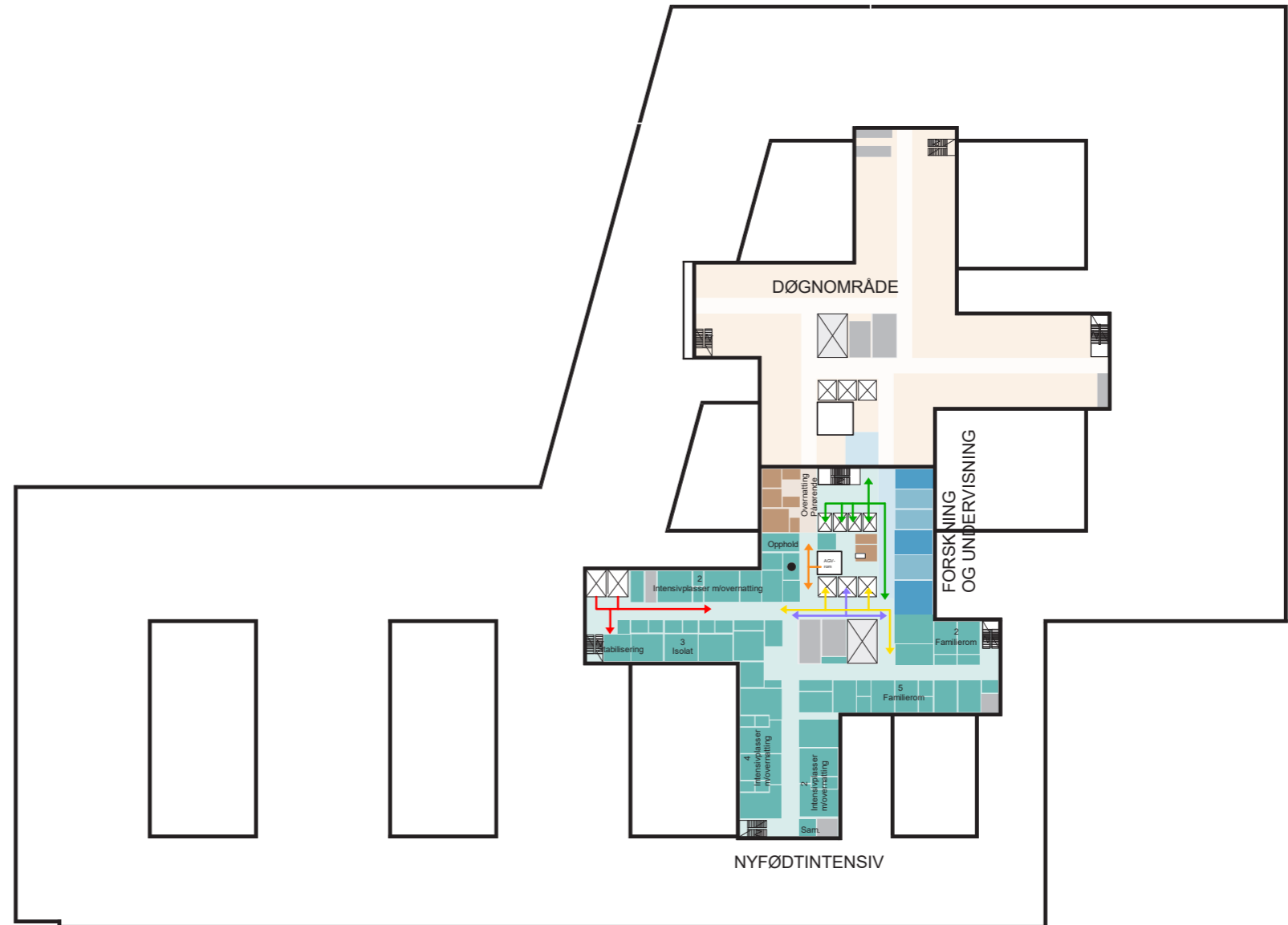
PLAN 04-11  
DØGNOMRÅDER  
NYFØDTINTENSIV

PLAN 03  
FØDE  
POLIKLINIKK  
DØGNOMRÅDE

PLAN 02  
OPERASJON, POSTOPERATIV  
INTENSIV OG INTERMEDIÆR  
SAMMEDAGSMOTTAK

PLAN U1  
AKUTTFUNKSJONER

PLAN U2  
STERILSENTRAL



## PLAN 4

- NYFØDTINTENSIVEN
- FORSKNING OG UNDERVISNING, OUS
- FORSKNING OG UNDERVISNING, UiO
- IKKE-MEDISINSK SERVICE
- DØGNOMRÅDE

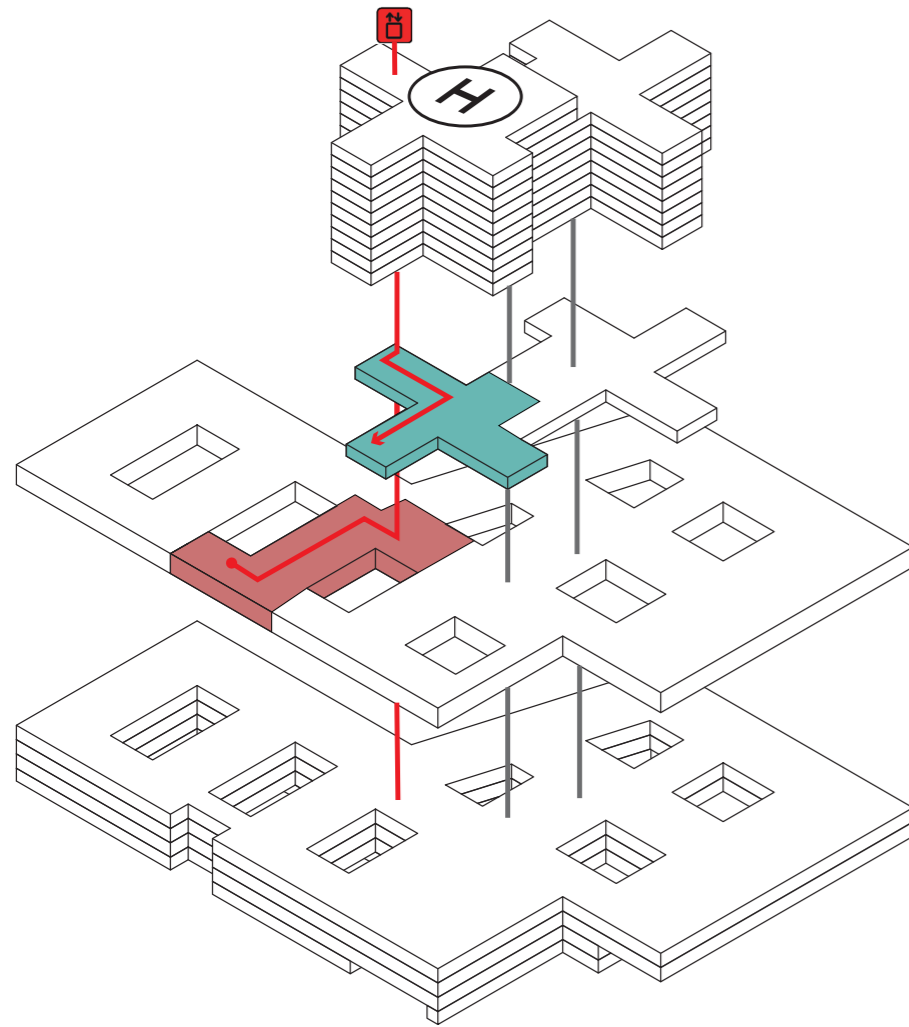
- GÅENDE PASIENTER, BESØKENDE
- LIGGENDE PASIENTER, SENGER
- VARER
- AKUTT
- ANSATTE, STUDENTER

0m 36 sek (5 km/t) 50m



# Intensiv, postoperativ og nyfødtintensiv

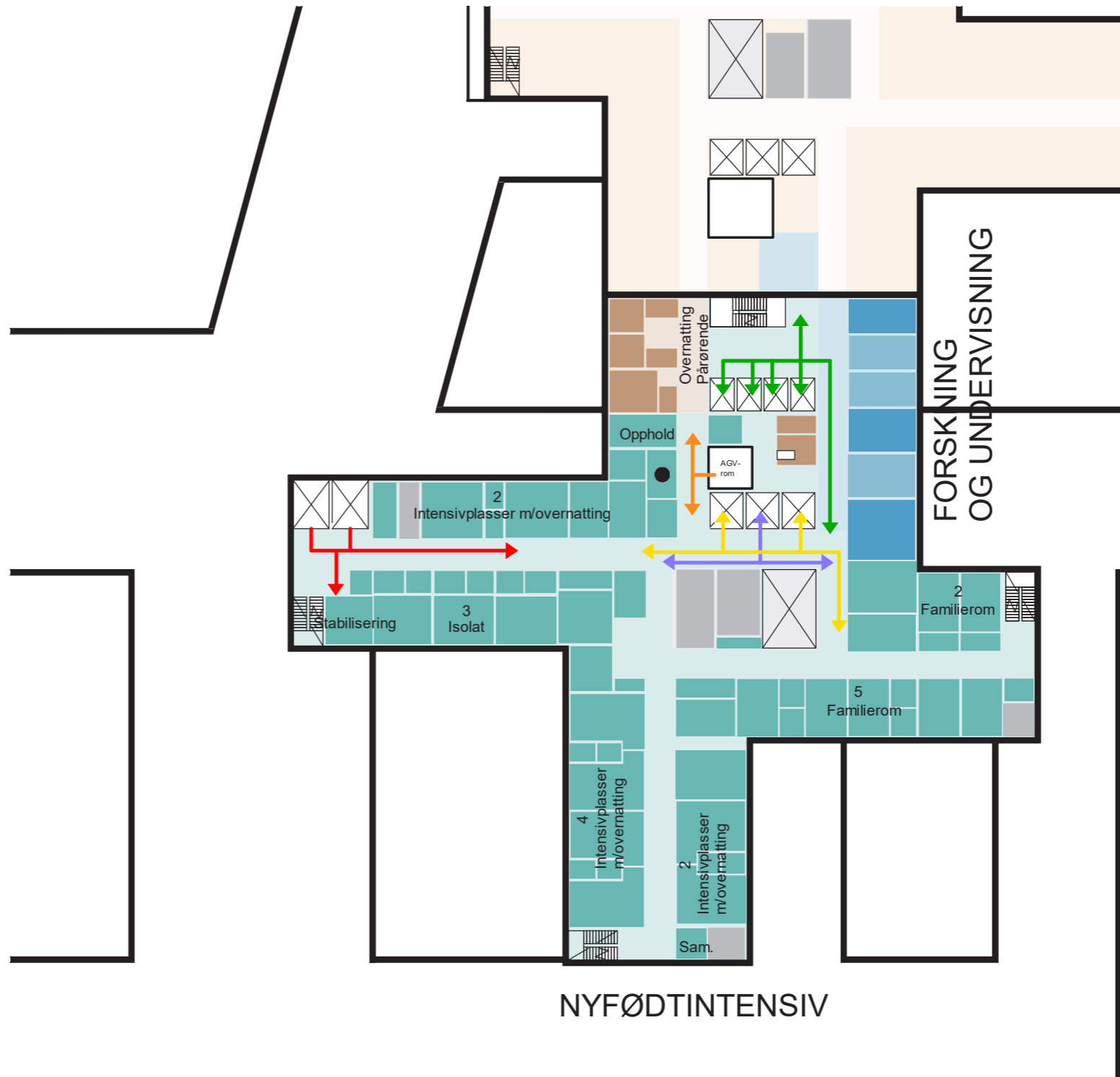
Flyt og nærhet til andre funksjonsområder



AVSTAND FRA FØDE TIL NYFØDTINTENSIV:

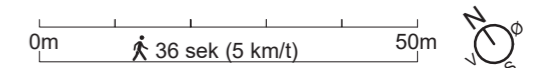
52 m fra borteste fødestue til akuttheis 3.etg  
64 m fra akuttheis til borteste intensivplass 4.etg

= 1 min og 23 sek + heistid



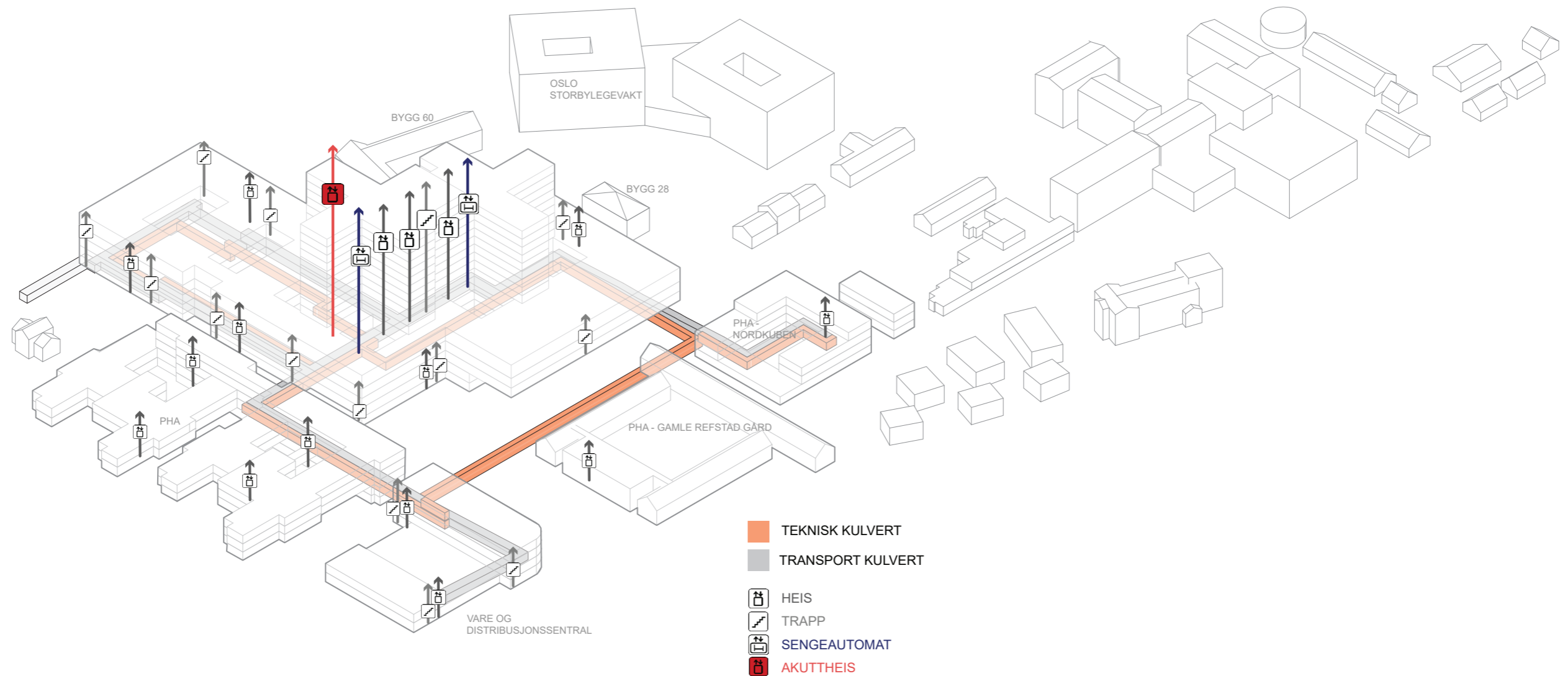
PLAN 4

- NYFØDTINTENSIVEN
- FORSKNING OG UNDERVISNING, OUS
- FORSKNING OG UNDERVISNING, UiO
- IKKE-MEDISINSK SERVICE
- DØGNOMRÅDE
- GÅENDE PASIENTER, BESØKENDE
- LIGGENDE PASIENTER, SENGER
- AKUTT
- ANSATTE, STUDENTER



# Nye Aker

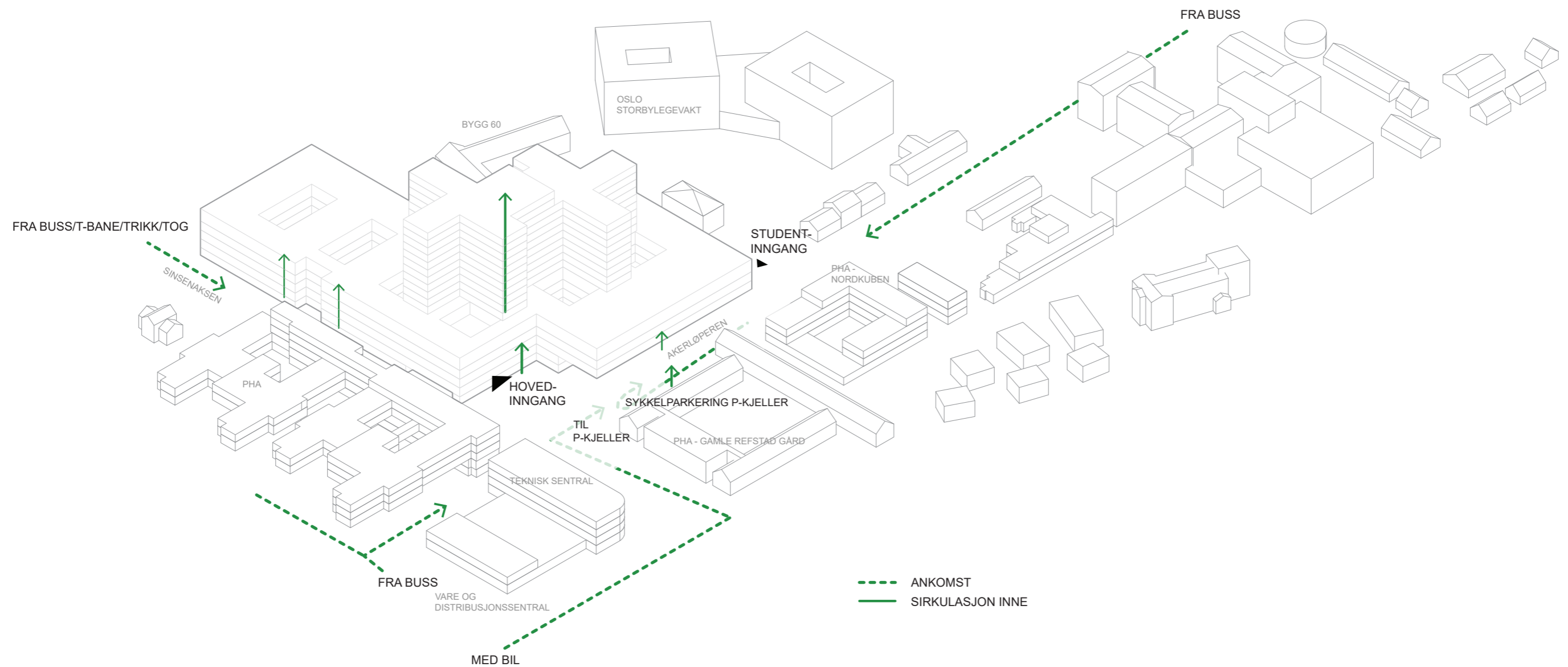
## FLYTDIAGRAM - HEISER





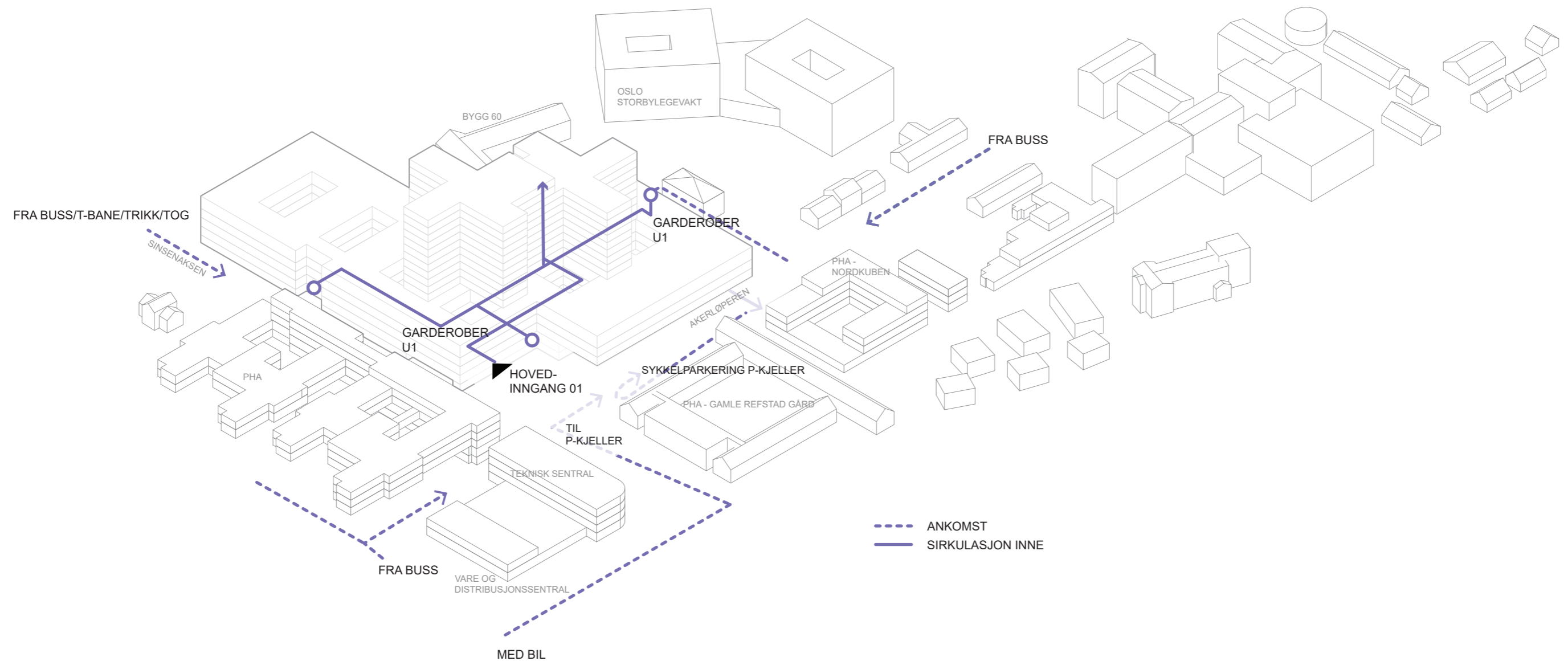
# Nye Aker

## FLYTDIAGRAM - GÅENDE OG BESØKENDE



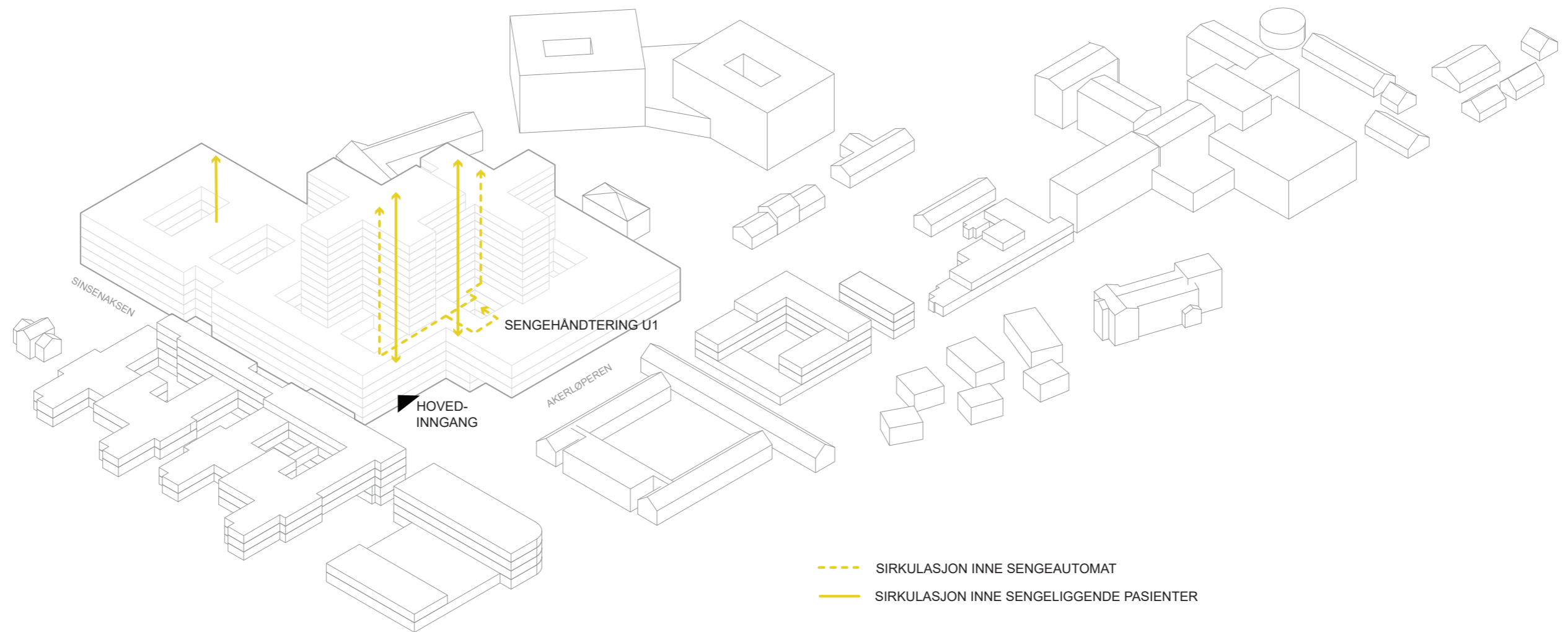
# Nye Aker

## FLYTDIAGRAM - PERSONALE



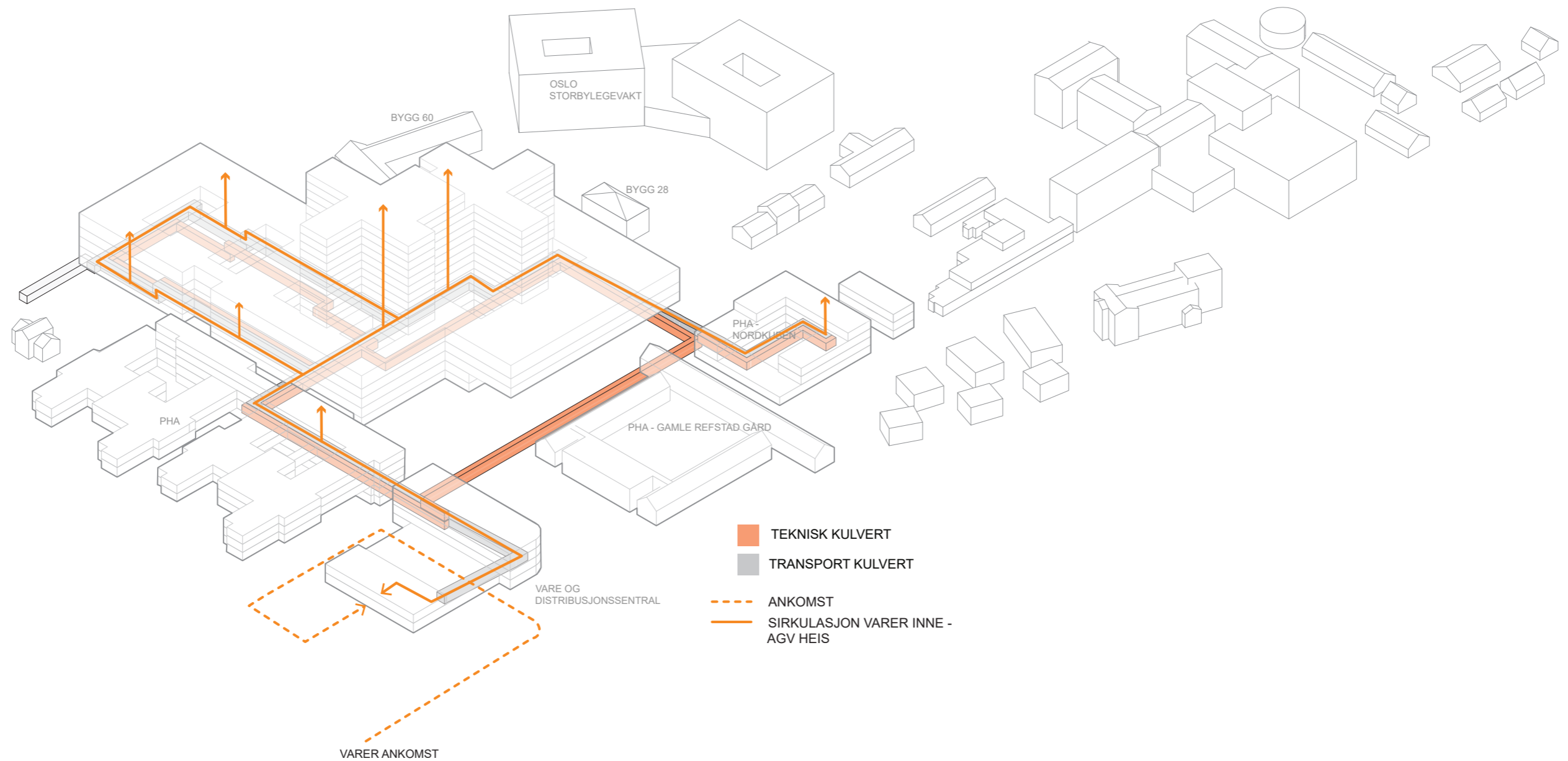
# Nye Aker

## FLYTDIAGRAM - SENGER



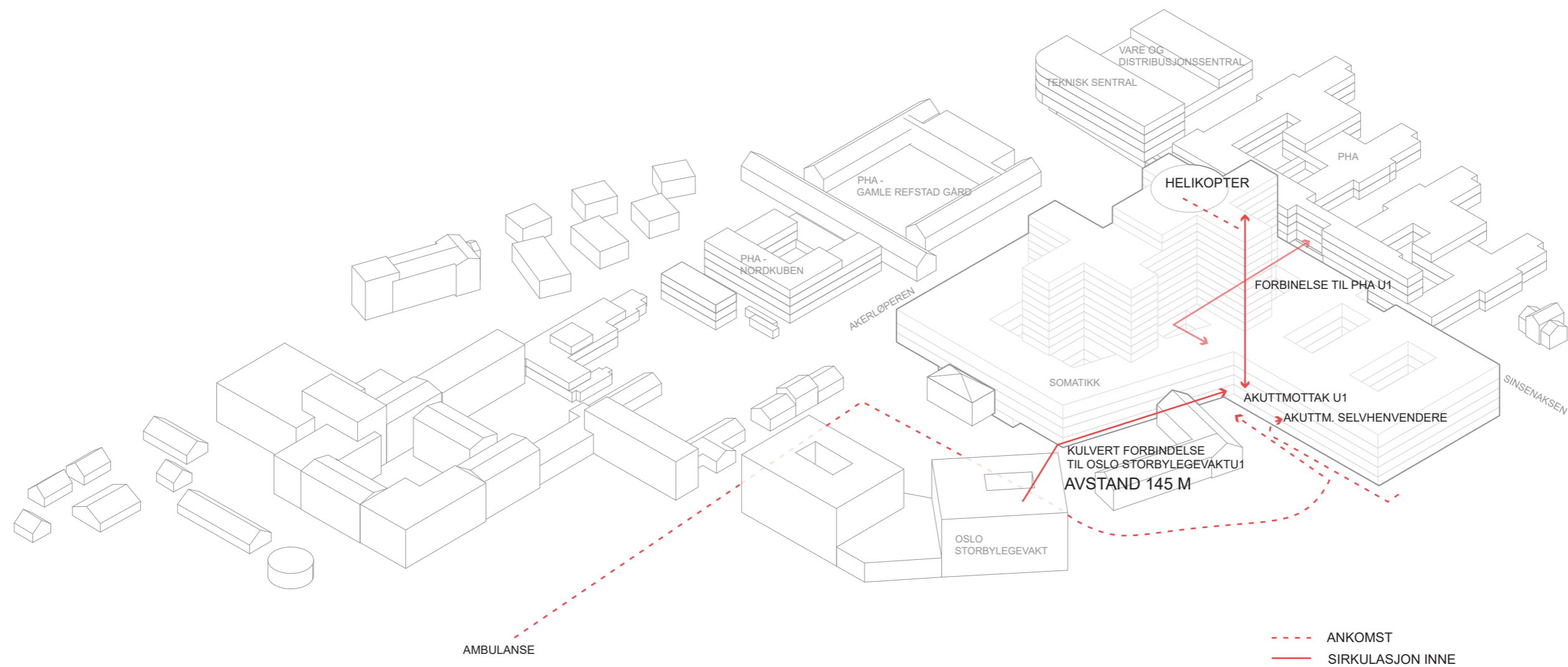
# Nye Aker

## FLYTDIAGRAM - VARER



# Nye Aker

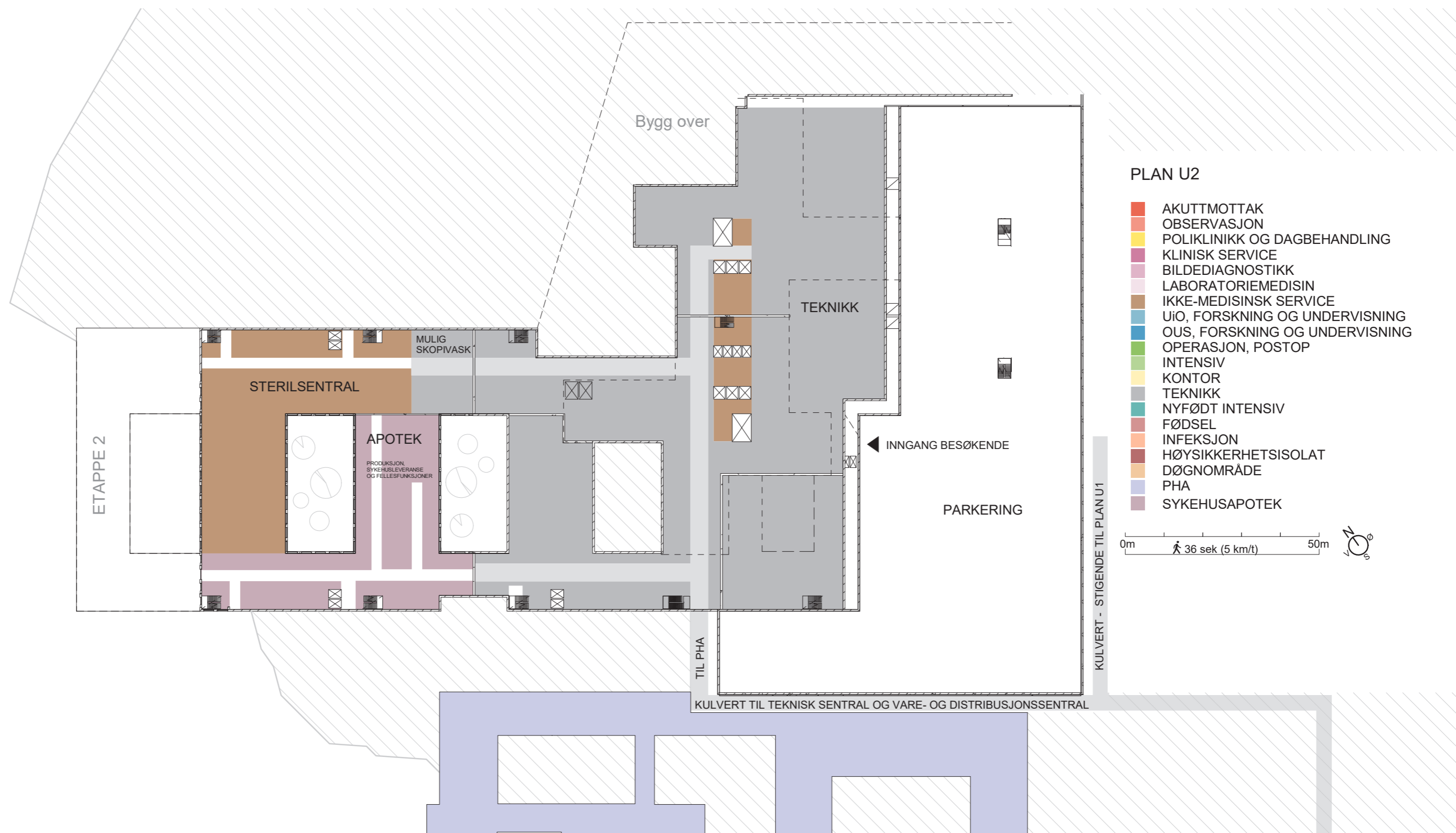
## FLYTDIAGRAM - AKUTT





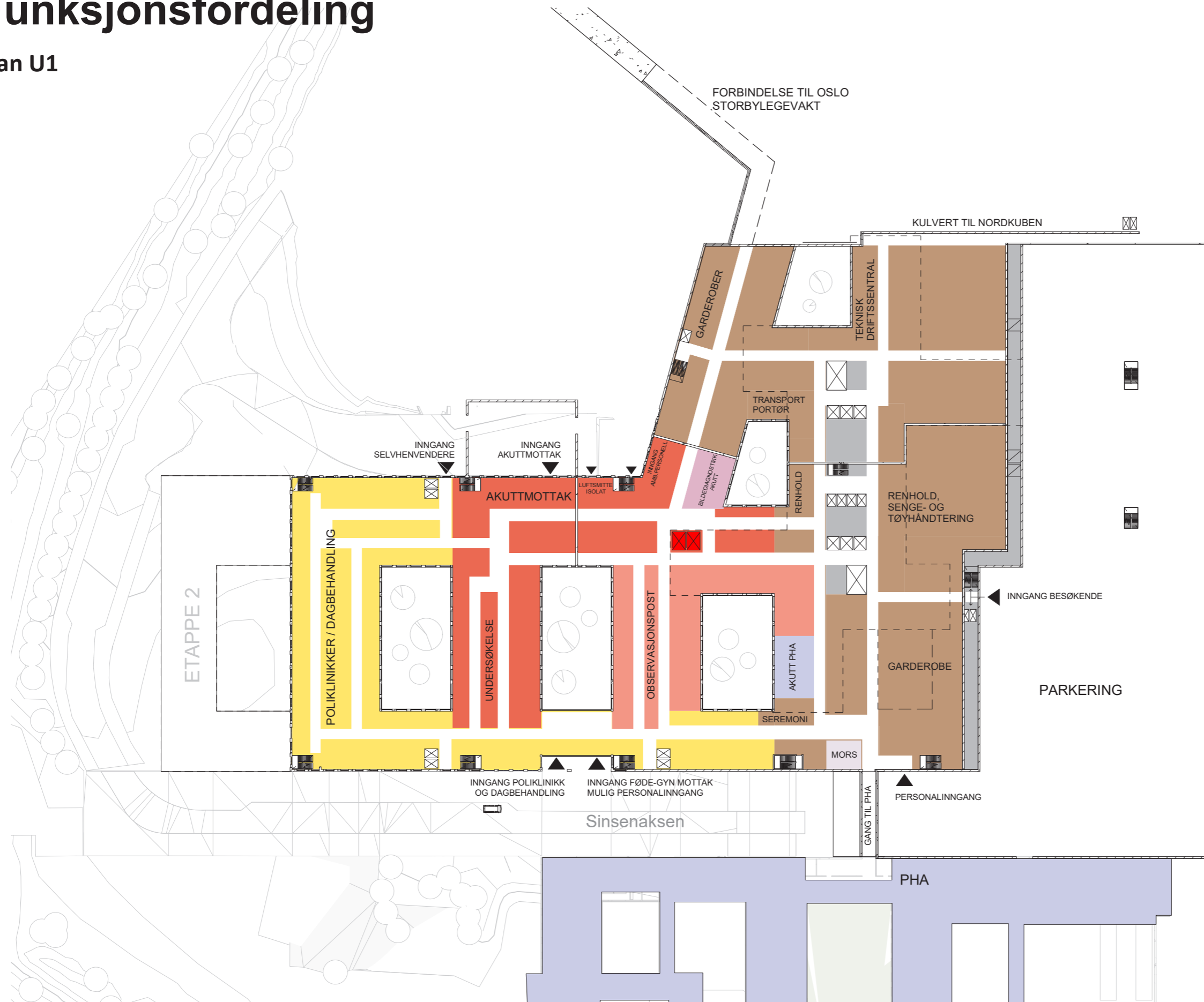
# Funksjonsfordeling

## Plan U2



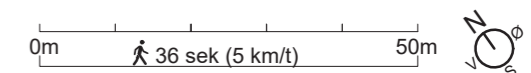
# Funksjonsfordeling

## Plan U1



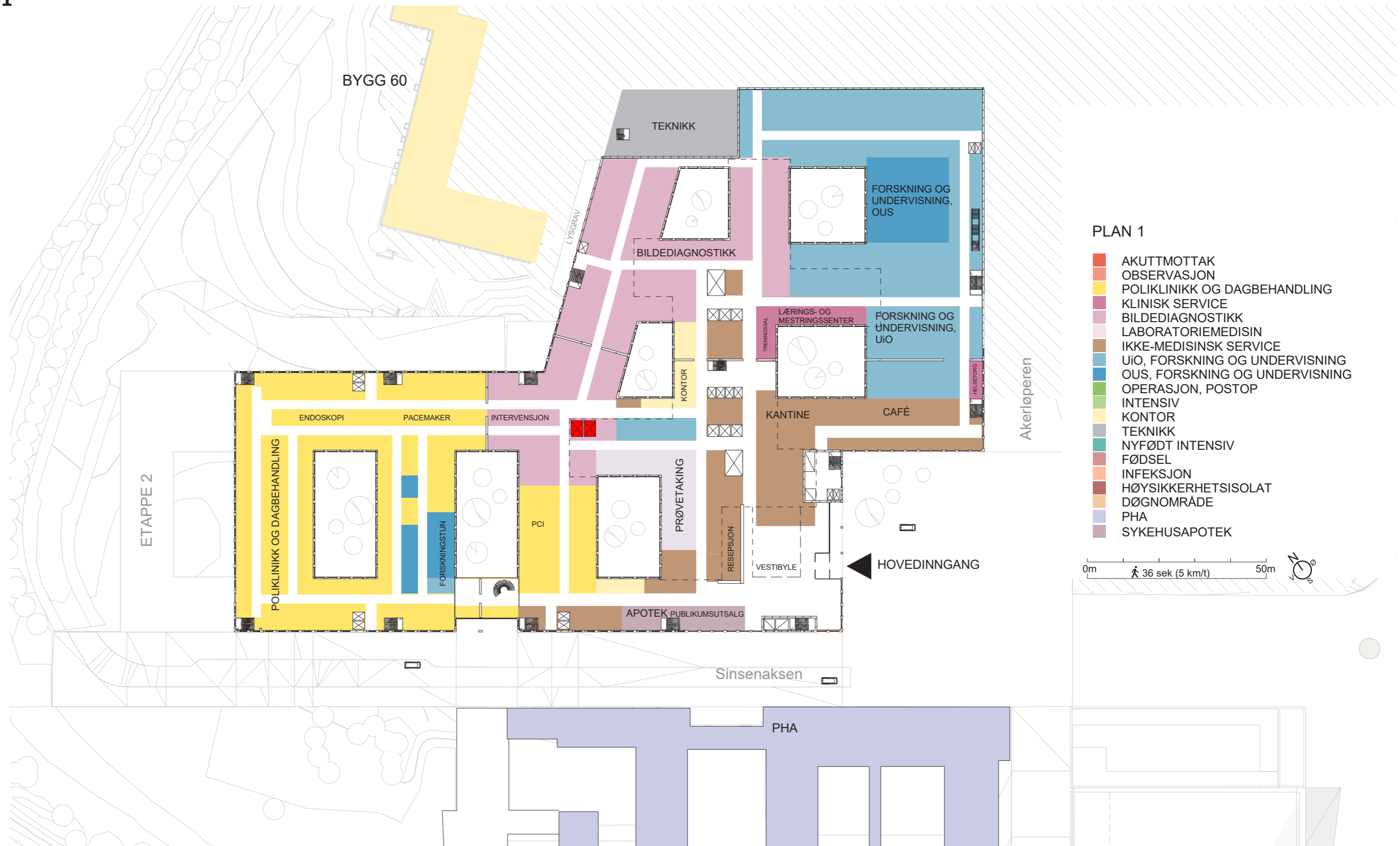
PLAN U1

- AKUTTMOTTAK
- OBSERVASJON
- POLIKLINIKK OG DAGBEHANDLING
- KLINISK SERVICE
- BILDEDIAGNOSTIKK
- LABORATORIEMEDISIN
- IKKE-MEDISINSK SERVICE
- UiO, FORSKNING OG UNDERVISNING
- OUS, FORSKNING OG UNDERVISNING
- OPERASJON, POSTOP
- INTENSIV
- KONTOR
- TEKNIKK
- NYFØDT INTENSIV
- FØDSEL
- INFEKSJON
- HØYSIKKERHETSISOLAT
- DØGNOMRÅDE
- PHA
- SYKEHUSAPOTEK



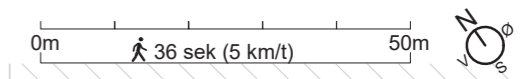
# Funksjonsfordeling

## Plan 01



PLAN 1

- AKUTTMOTTAK
- OBSERVASJON
- POLIKLINIKK OG DAGBEHANDLING
- KLINISK SERVICE
- BILDEDIAGNOSTIKK
- LABORATORIEMEDISIN
- IKKE-MEDISINSK SERVICE
- UiO, FORSKNING OG UNDERVISNING
- OUS, FORSKNING OG UNDERVISNING
- OPERASJON, POSTOP
- INTENSIV
- KONTOR
- TEKNIKK
- NYFØDT INTENSIV
- FØDSEL
- INFEKSJON
- HØYSIKKERHETSISOLAT
- DØGNOMRÅDE
- PHA
- SYKEHUSAPOTEK



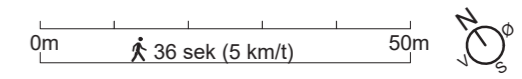
# Funksjonsfordeling

## Plan 02



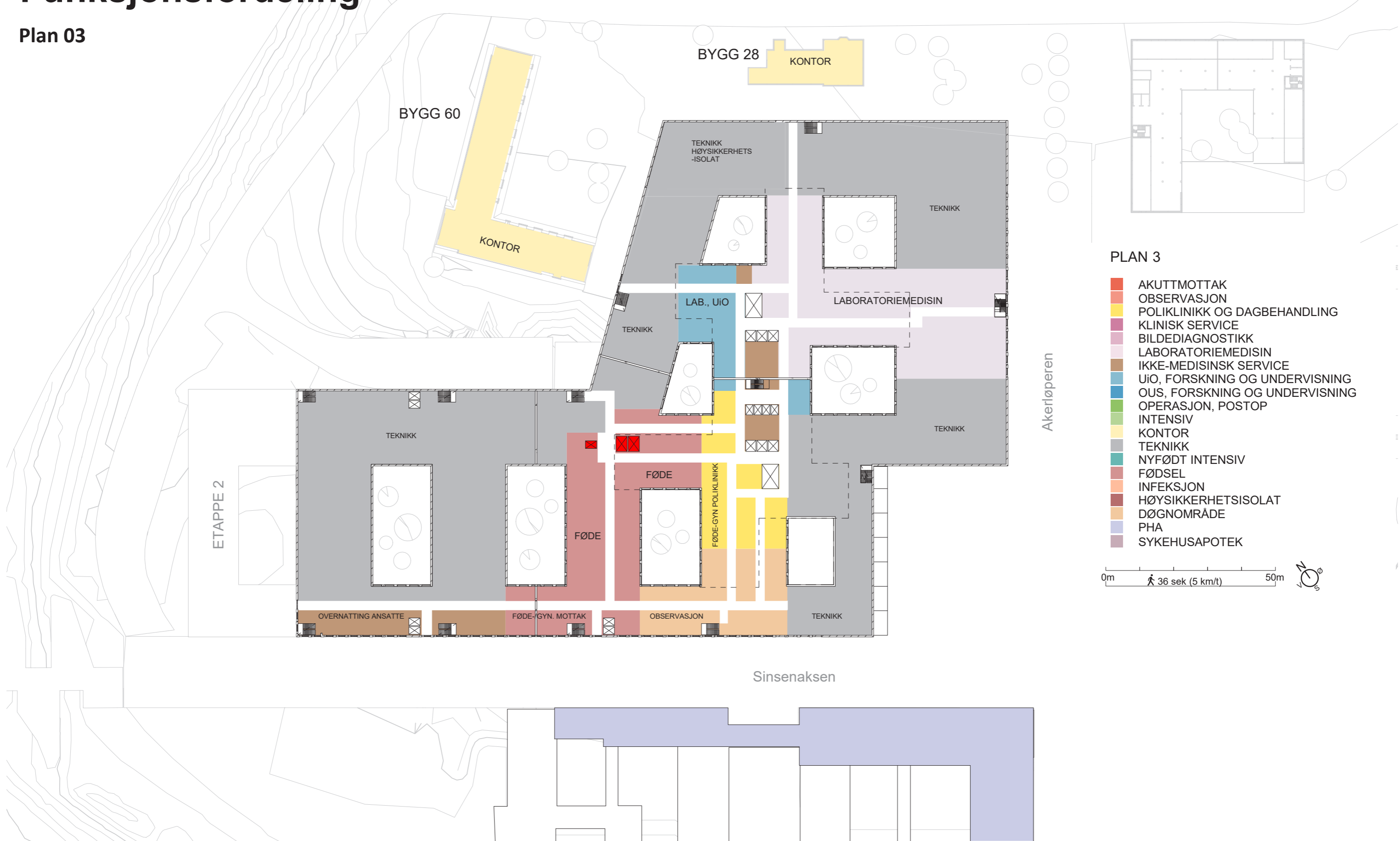
PLAN 2

- AKUTTMOTTAK
- OBSERVASJON
- POLIKLINIKK OG DAGBEHANDLING
- KLINISK SERVICE
- BILDEDIAGNOSTIKK
- LABORATORIEMEDISIN
- IKKE-MEDISINSK SERVICE
- UiO, FORSKNING OG UNDERVISNING
- OUS, FORSKNING OG UNDERVISNING
- OPERASJON, POSTOP
- INTENSIV
- KONTOR
- TEKNIKK
- NYFØDT INTENSIV
- FØDSEL
- INFEKSJON
- HØYSIKKERHETSISOLAT
- DØGNOMRÅDE
- PHA
- SYKEHUSAPOTEK



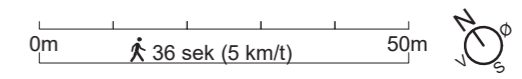
# Funksjonsfordeling

## Plan 03



PLAN 3

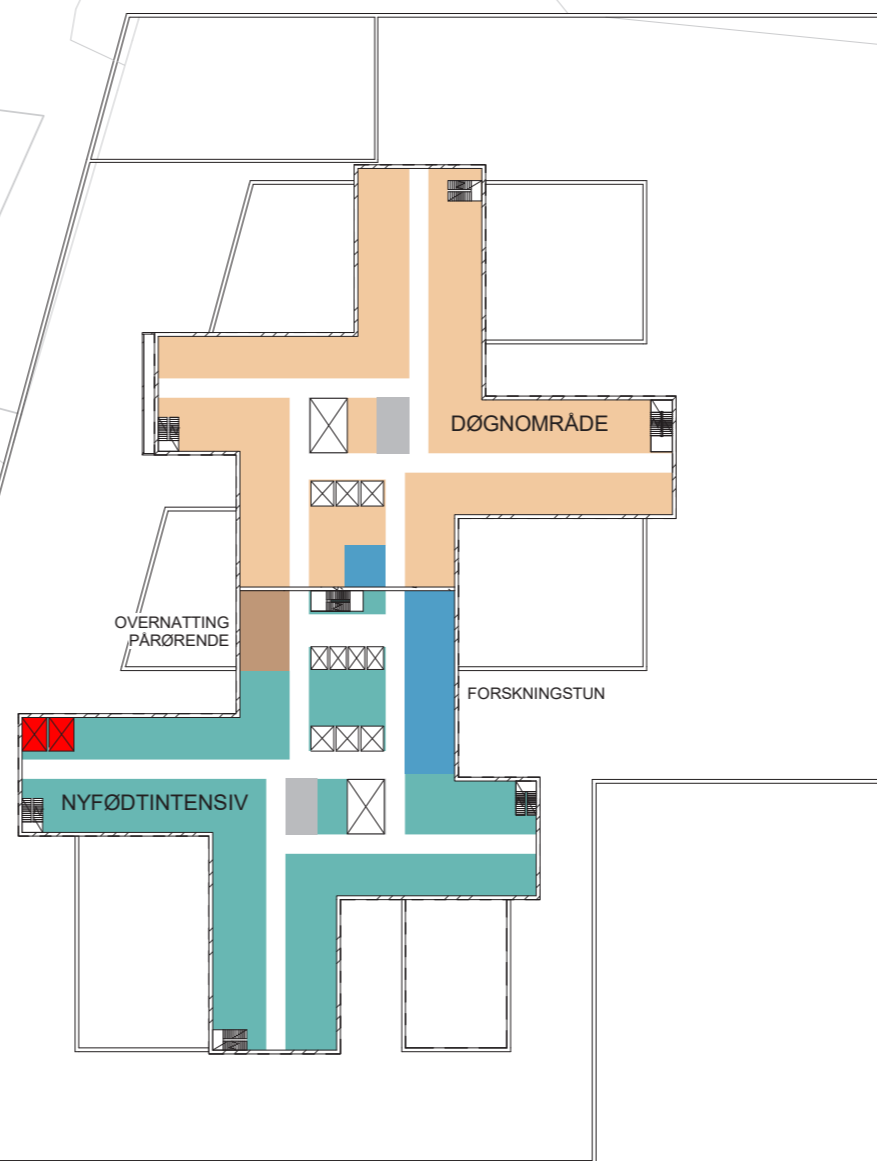
- AKUTTMOTTAK
- OBSERVASJON
- POLIKLINIKK OG DAGBEHANDLING
- KLINISK SERVICE
- BILDEDIAGNOSTIKK
- LABORATORIEMEDISIN
- IKKE-MEDISINSK SERVICE
- UiO, FORSKNING OG UNDERVISNING
- OUS, FORSKNING OG UNDERVISNING
- OPERASJON, POSTOP
- INTENSIV
- KONTOR
- TEKNIKK
- NYFØDT INTENSIV
- FØDSEL
- INFEKSJON
- HØYSIKKERHETSISOLAT
- DØGNOMRÅDE
- PHA
- SYKEHUSAPOTEK





# Funksjonsfordr

## Plan 04



### PLAN 4

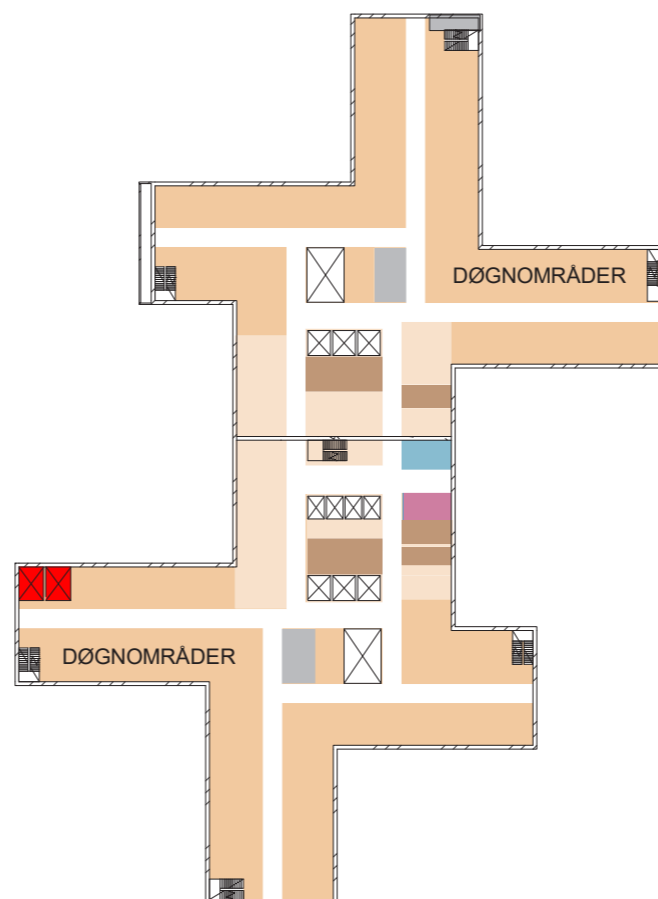
- AKUTTMOTTAK
- OBSERVASJON
- POLIKLINIKK OG DAGBEHANDLING
- KLINISK SERVICE
- BILDEDIAGNOSTIKK
- LABORATORIEMEDISIN
- IKKE-MEDISINSK SERVICE
- UiO, FORSKNING OG UNDERVISNING
- OUS, FORSKNING OG UNDERVISNING
- OPERASJON, POSTOP
- INTENSIV
- KONTOR
- TEKNIKK
- NYFØDT INTENSIV
- FØDSEL
- INFEKSJON
- HØYSIKKERHETSISOLAT
- DØGNOMRÅDE
- PHA
- SYKEHUSAPOTEK

0m 36 sek (5 km/t) 50m



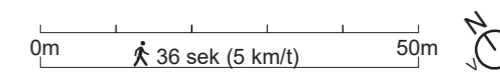
# Funksjonsfordeling

Plan 05-10



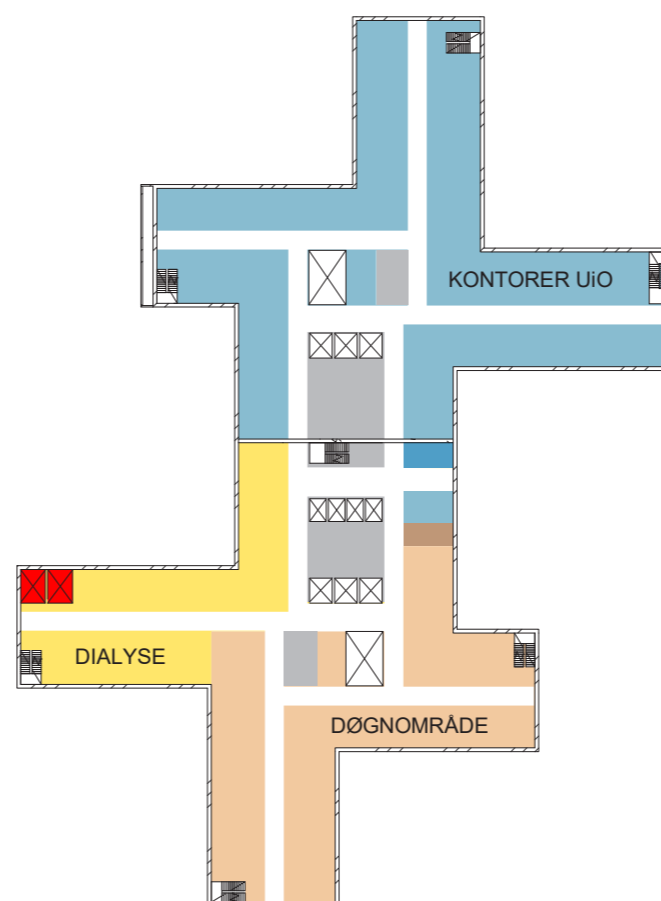
PLAN 5-10

- AKUTTMOTTAK
- OBSERVASJON
- POLIKLINIKK OG DAGBEHANDLING
- KLINISK SERVICE
- BILDEDIAGNOSTIKK
- LABORATORIEMEDISIN
- IKKE-MEDISINSK SERVICE
- UiO, FORSKNING OG UNDERVISNING
- OUS, FORSKNING OG UNDERVISNING
- OPERASJON, POSTOP
- INTENSIV
- KONTOR
- TEKNIKK
- NYFØDT INTENSIV
- FØDSEL
- INFEKSJON
- HØYSIKKERHETSISOLAT
- DØGNOMRÅDE
- PHA
- SYKEHUSAPOTEK



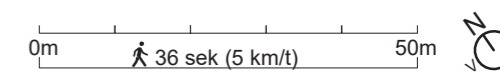
# Funksjonsfordeling

## Plan 11



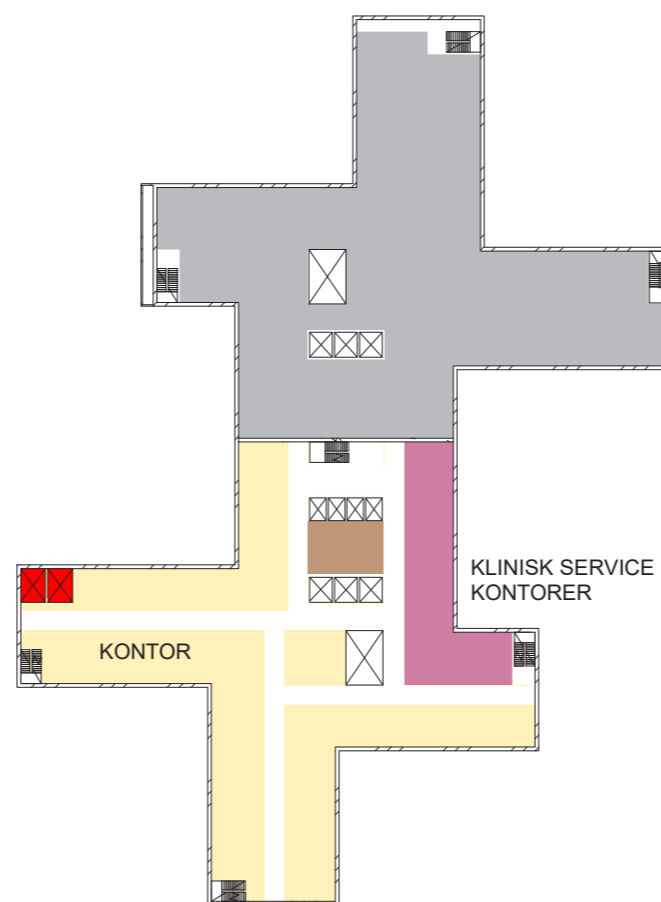
PLAN 11

- AKUTTMOttAK
- OBSERVASJON
- POLIKLINIKK OG DAGBEHANDLING
- KLINISK SERVICE
- BILDEDIAGNOSTIKK
- LABORATORIEMEDISIN
- IKKE-MEDISINSK SERVICE
- UiO, FORSKNING OG UNDERVISNING
- OUS, FORSKNING OG UNDERVISNING
- OPERASJON, POSTOP
- INTENSIV
- KONTOR
- TEKNIKK
- NYFØDT INTENSIV
- FØDSEL
- INFEKSJON
- HØYSIKKERHETSISOLAT
- DØGNOMRÅDE
- PHA
- SYKEHUSAPOTEK



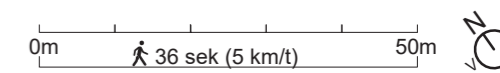
# Funksjonsfordeling

## Plan 12



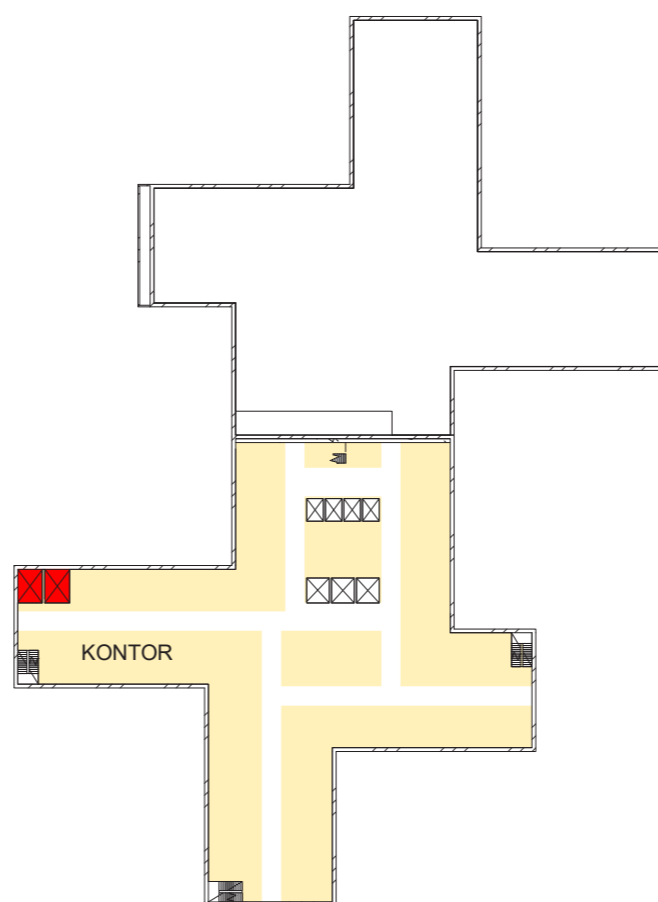
PLAN 12

- AKUTTMOTTAK
- OBSERVASJON
- POLIKLINIKK OG DAGBEHANDLING
- KLINISK SERVICE
- BILDEDIAGNOSTIKK
- LABORATORIEMEDISIN
- IKKE-MEDISINSK SERVICE
- UiO, FORSKNING OG UNDERVISNING
- OUS, FORSKNING OG UNDERVISNING
- OPERASJON, POSTOP
- INTENSIV
- KONTOR
- TEKNIKK
- NYFØDT INTENSIV
- FØDSEL
- INFEKSJON
- HØYSIKKERHETSISOLAT
- DØGNOMRÅDE
- PHA
- SYKEHUSAPOTEK




# Funksjonsfordeling

## Plan 13



PLAN 13

- AKUTTMOTTAK
- OBSERVASJON
- POLIKLINIKK OG DAGBEHANDLING
- KLINISK SERVICE
- BILDEDIAGNOSTIKK
- LABORATORIEMEDISIN
- IKKE-MEDISINSK SERVICE
- UiO, FORSKNING OG UNDERVISNING
- OUS, FORSKNING OG UNDERVISNING
- OPERASJON, POSTOP
- INTENSIV
- KONTOR
- TEKNIKK
- NYFØDT INTENSIV
- FØDSEL
- INFEKSJON
- HØYSIKKERHETSISOLAT
- DØGNOMRÅDE
- PHA
- SYKEHUSAPOTEK

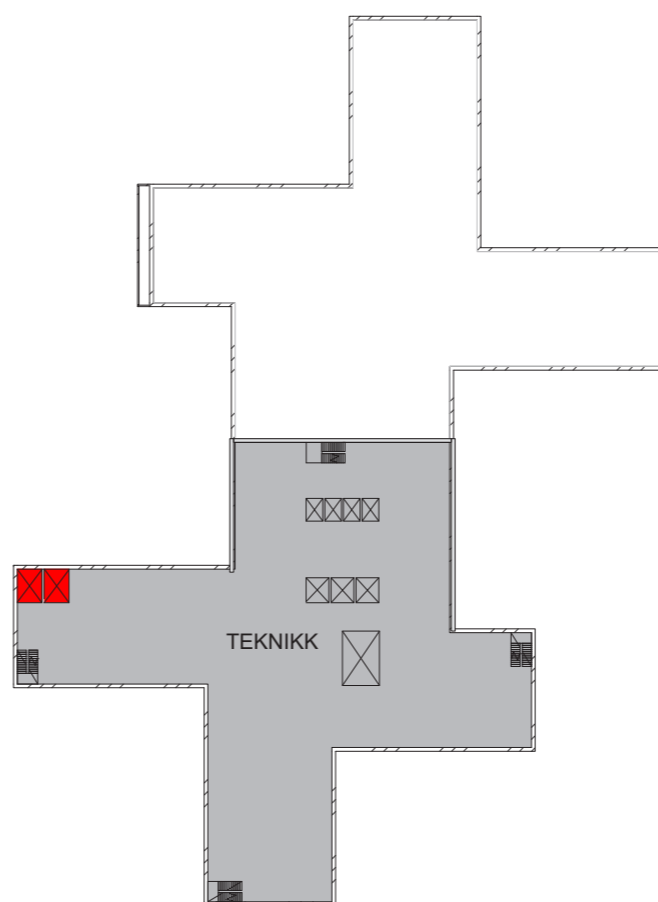
0m  36 sek (5 km/t) 50m






# Funksjonsfordeling

## Plan 14



PLAN 14

- AKUTTMOTTAK
- OBSERVASJON
- POLIKLINIKK OG DAGBEHANDLING
- KLINISK SERVICE
- BILDEDIAGNOSTIKK
- LABORATORIEMEDISIN
- IKKE-MEDISINSK SERVICE
- UiO, FORSKNING OG UNDERVISNING
- OUS, FORSKNING OG UNDERVISNING
- OPERASJON, POSTOP
- INTENSIV
- KONTOR
- TEKNIKK
- NYFØDT INTENSIV
- FØDSEL
- INFEKSJON
- HØYSIKKERHETSISOLAT
- DØGNOMRÅDE
- PHA
- SYKEHUSAPOTEK

0m  36 sek (5 km/t) 50m



# Funksjonsfordeling

Plan 15

