

GRUPPE 1

DØGNOMRÅDER

Nye Aker

Døgnområder

AVKLARINGSPUNKTER

- Plassering av desentrale nisjer til tøy og utstyr
- Plassering av nisjer til medisin og akuttutstyr
- Plassering av kontor
- Plassering av renholdsrom

ENDRINGER

Intermediærrom er tegnet inn (6 rom i hvert døgnområde).

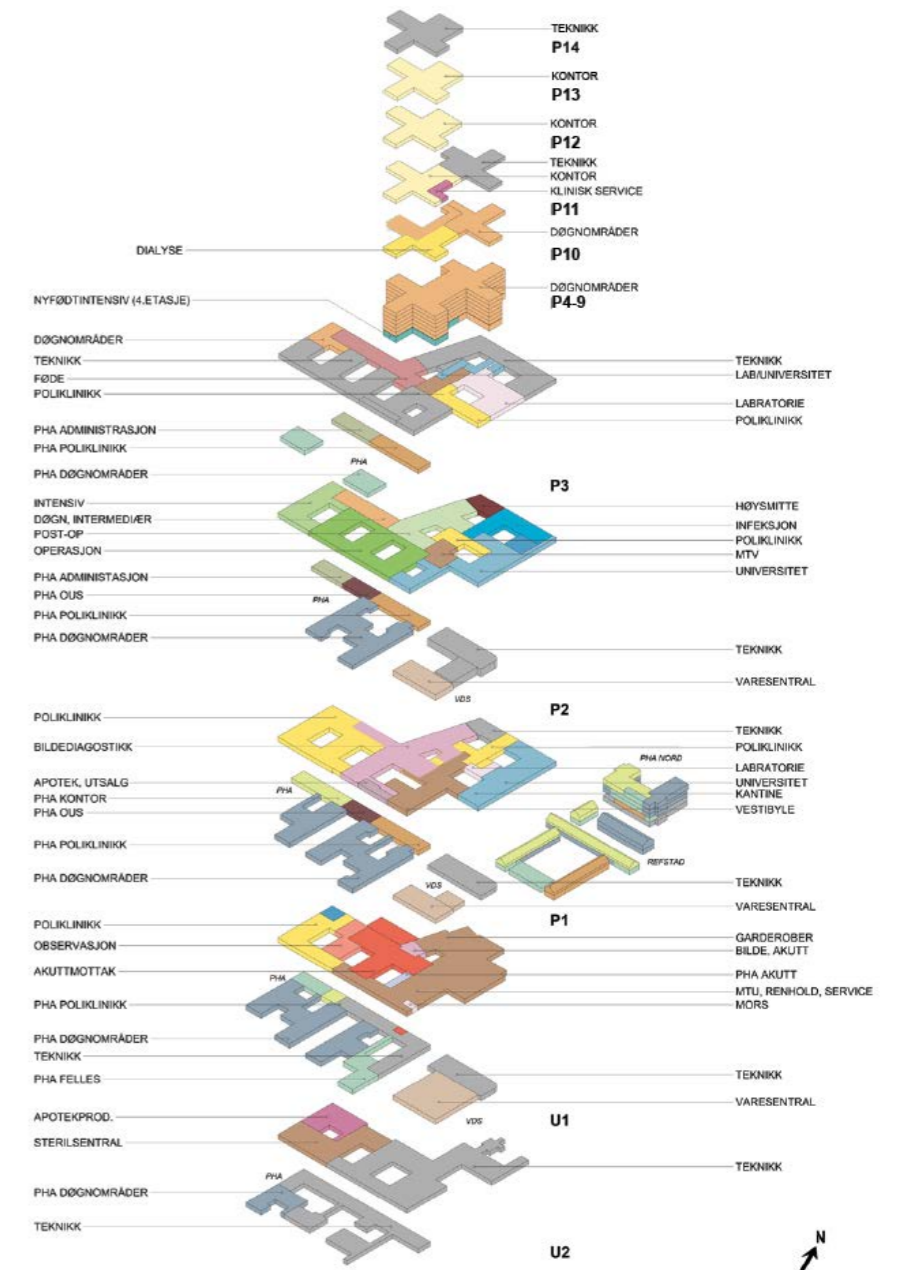
DHO-rom (stillerom) plassert i tilknytning til arbeidsstasjon i døgnområdene.

Medisin- og rørpost er plassert sammen i egen nisje

Akuttnisjer

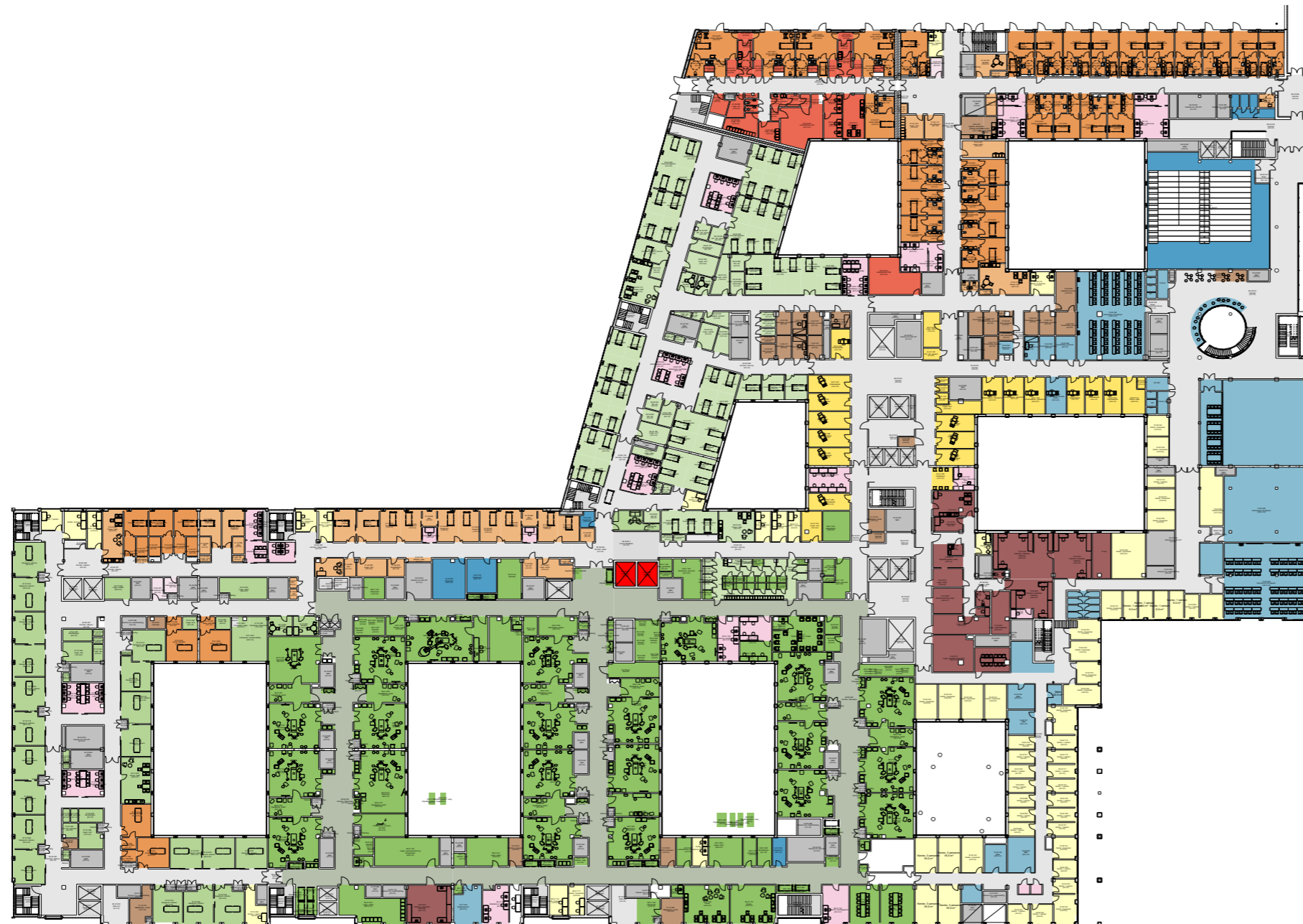
Kontorer er plassert med inngang fra korridor

Utforming av bad med skråvegg (ikke vist i plantegninger, men illustrasjon av bad legges ved presentasjonen).



Døgnområder

Basen - Plan 02



- PLAN 3
- FØDE / FØDEMOTTAK
 - OBSERVASJONSSENGER FØDE
 - POLIKLINIK FØDE
 - LABORATORIEMEDISIN
 - FORSKNING OG UNDERSVSNING UIO
 - FORSKNING OG UNDERSVSNING OUS
 - DØGNOMRÅDE SOMATIKK VOKSNE
 - IKKE MEDISINSK SERVICE
 - KONTOR



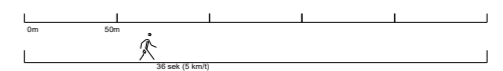
Døgnområder

Basen - Plan 03



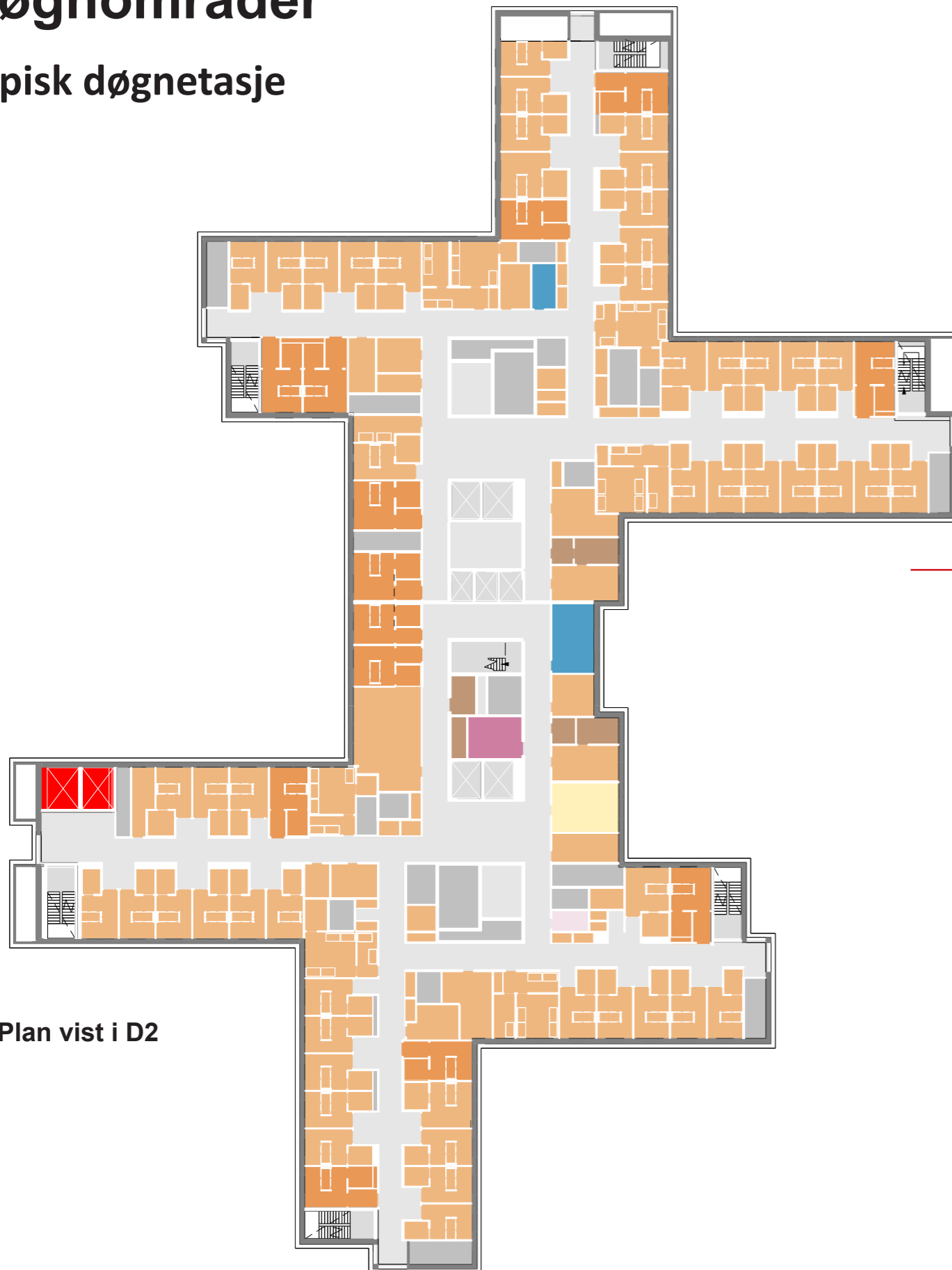
PLAN 3

- FØDE / FØDEMOTTAK
- OBSERVASJONSSENGER FØDE
- POLIKLINISK FØDE
- LABORATORIEMEDISIN
- FORSKNING OG UNDERVISNING UIO
- FORSKNING OG UNDERVISNING OUS
- DØGNOMRÅDE SOMATISK VOKSNE
- IKKE MEDISINSK SERVICE
- KONTOR

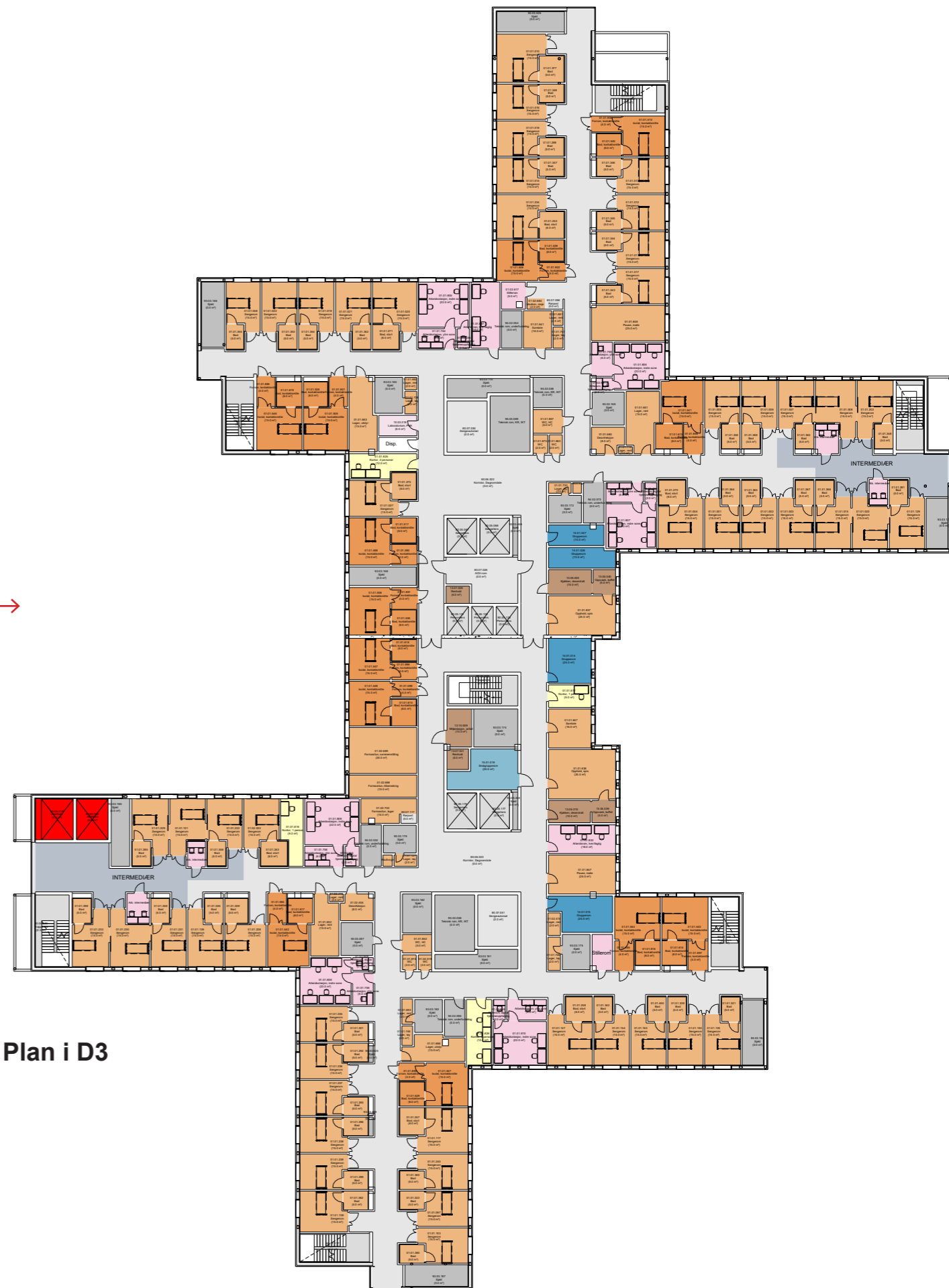


Døgnområder

Typisk døgnetasje



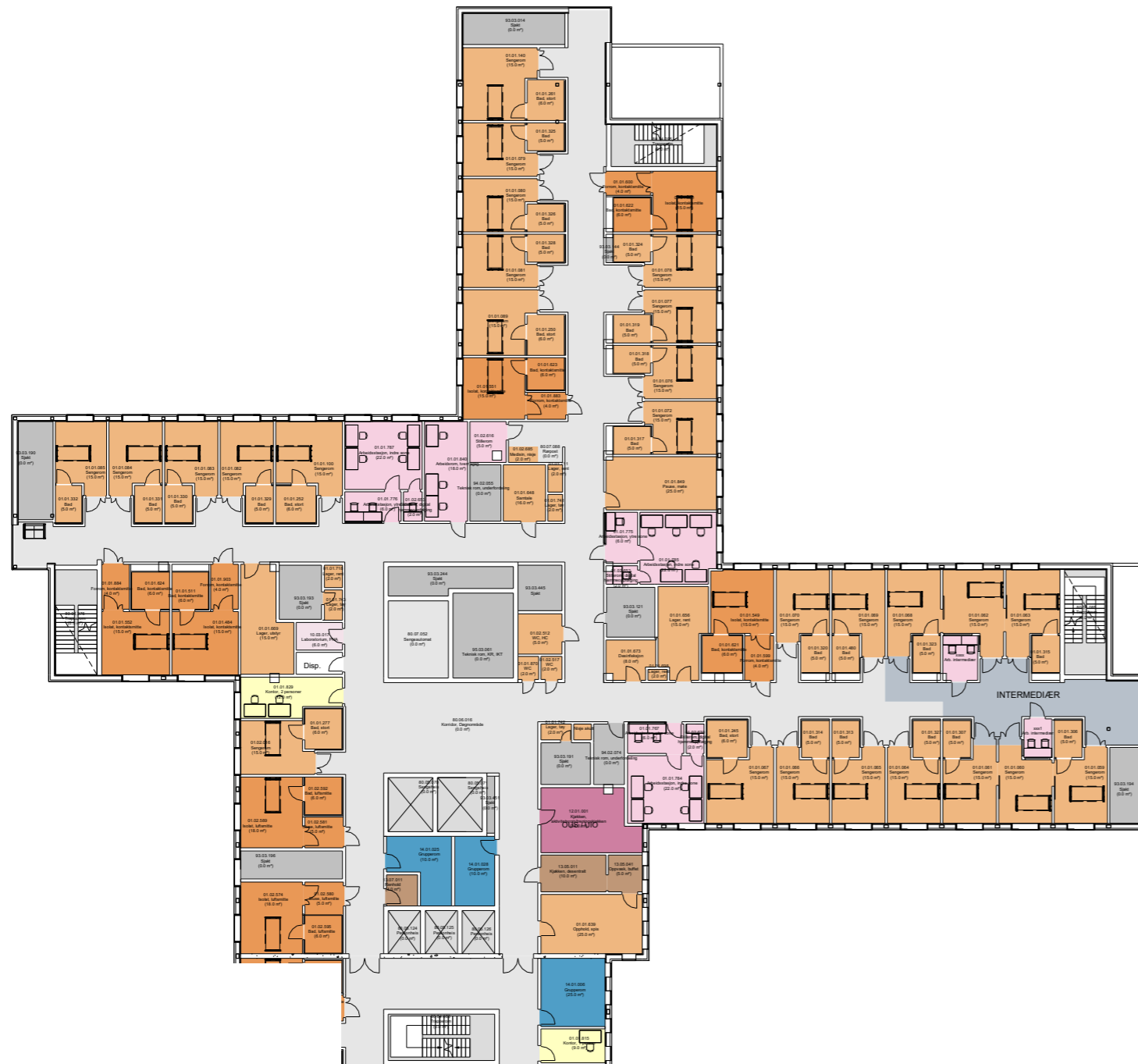
Plan vist i D2



Plan i D3

Døgnområder

Typisk sammensetning av et døgnområde



Romnavn	Rombetegnelse	Antall per døgnområde med 30-34 senger	Programmert areal per rom
Arbeidsrom	tverrfaglig	1	18
Arbeidsstasjon	ytre sone	3	6
Arbeidsstasjon	indre sone	3	22
Bad	stort	3-4	6
Bad		20-28 (avhengig av antall isolat)	5
Bad	kontaktsmitte	5-7	6
Bad	luftsmitte	2-4 (i angitte etasjer)	6
Desinfeksjon		1	8
Forrom	kontaktsmitte	5-7	4
Isolat	kontaktsmitte	5-7	15
Isolat	luftsmitte	2-4 (i angitte etasjer)	18
Kontor	1 person	1	9
Kontor	2 personer	1	12
Lager	rent	1	15
Lager	utstyr	1	15
Lager	rent	3	2
Lager	tøy	3	2
Medisin	nisje	1	2
Medisin	farmasitun	1 (felles for to døgnområder i angitte etasjer)	60
Opphold	spis	1	25
Pause	møte	1	25
Samtale		1	16
Sengerom		20-28 (avhengig av antall isolat)	15
Sluse, luftsmitte		2-4 (i angitte etasjer)	5
Stillerom		1	5
Stillerom	digital hjemme-oppfølging	3	2
WC	HC	1	5
WC		2	2
Nisje, Akuttvogn		1	

Noen etasjer vil ha variasjoner av denne standarden:

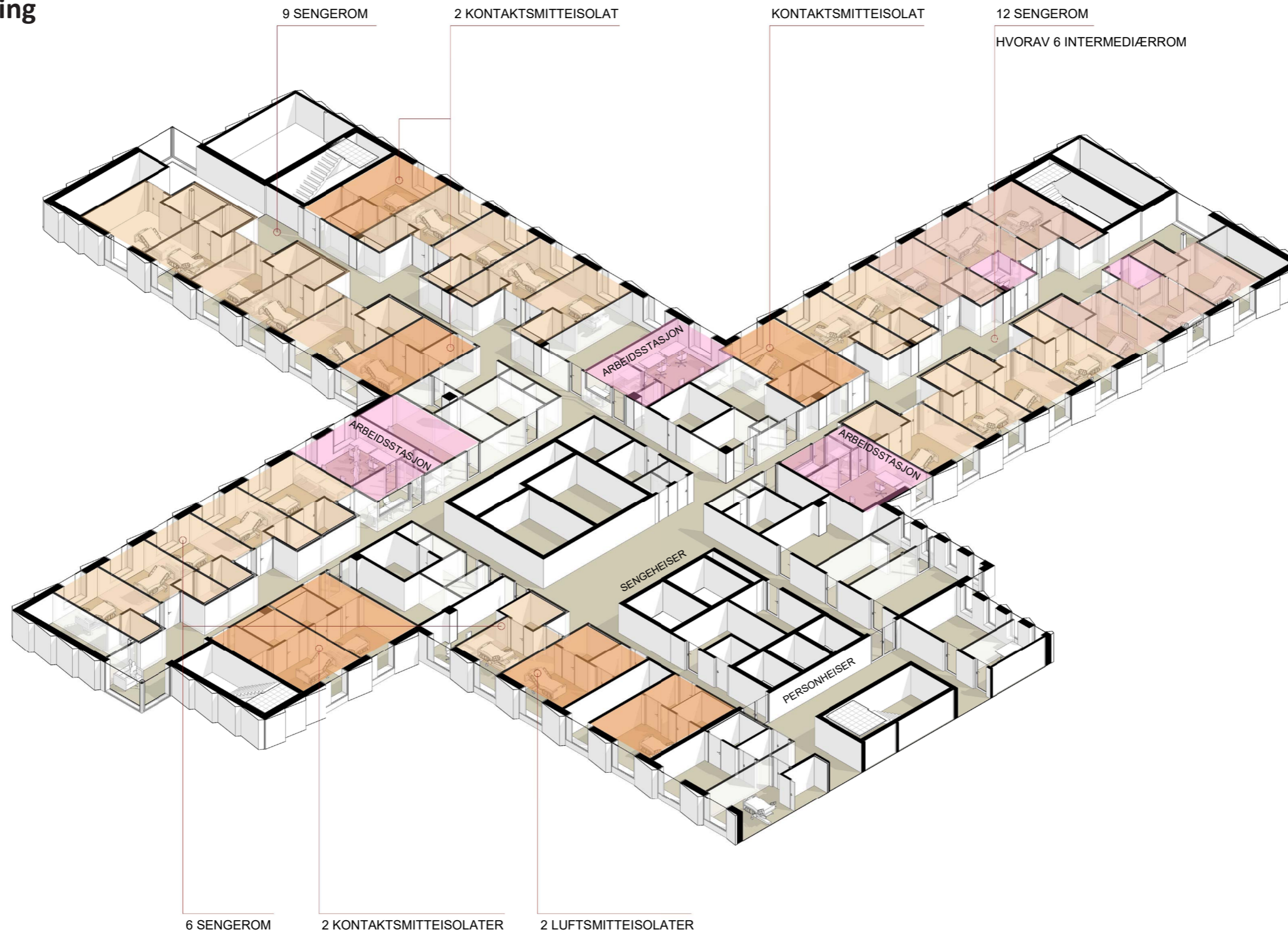
Etasjer med eller uten:

- luftsmitteisolat
- farmasitun
- klinisk service og UIO/OUS -rom

Døgnområder

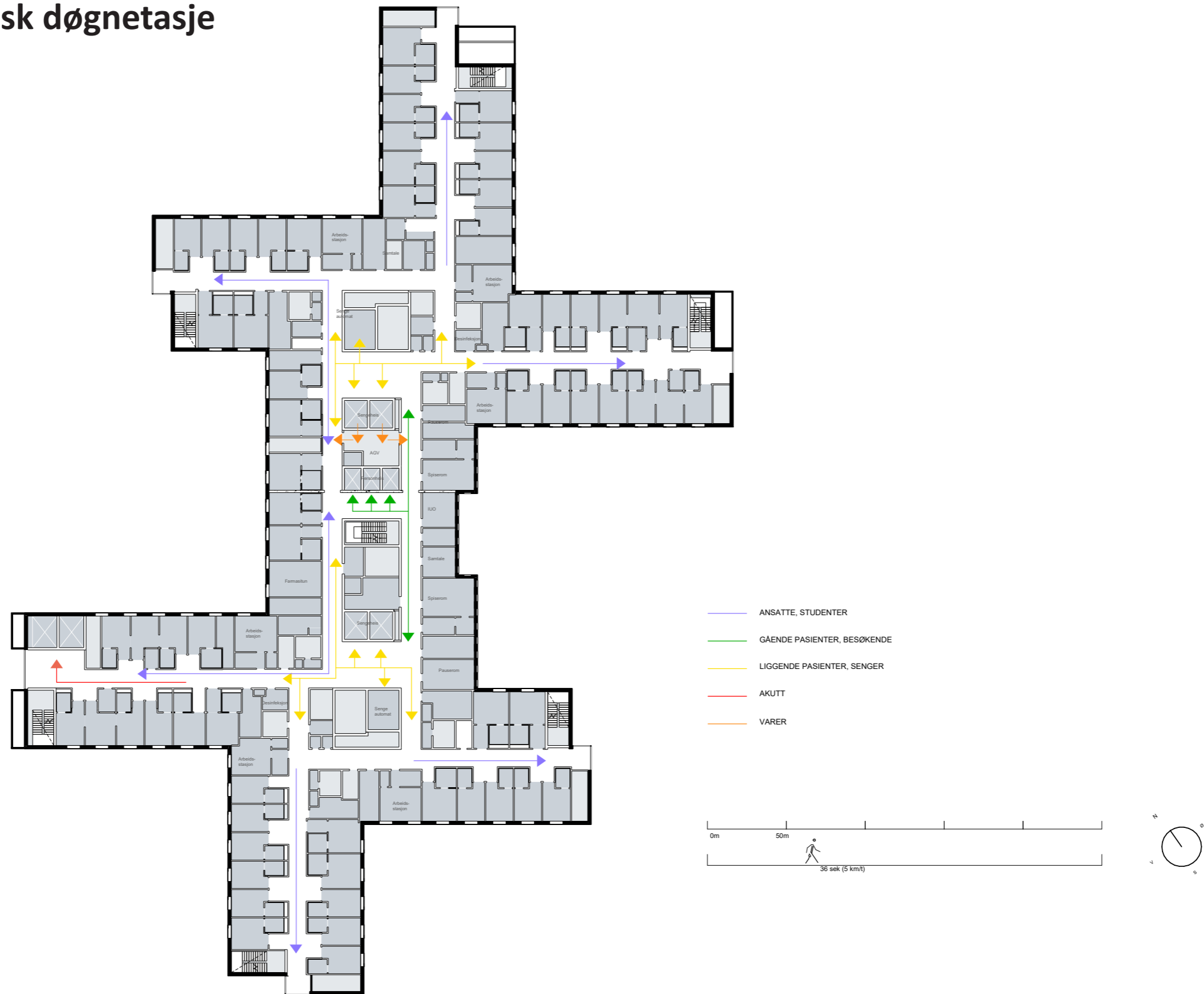
3D Illustrasjon av døgnområde

Oversikt over plassering av sengerom



Døgnområder

Flytskjema over en typisk døgnetasje



Døgnområder

Høyhus - Plan 04



Døgnområder

Høyhus - Plan 05



Døgnområder

Høyhus - Plan 06



Døgnområder

Høyhus - Plan 07



Døgnområder

Høyhus - Plan 08



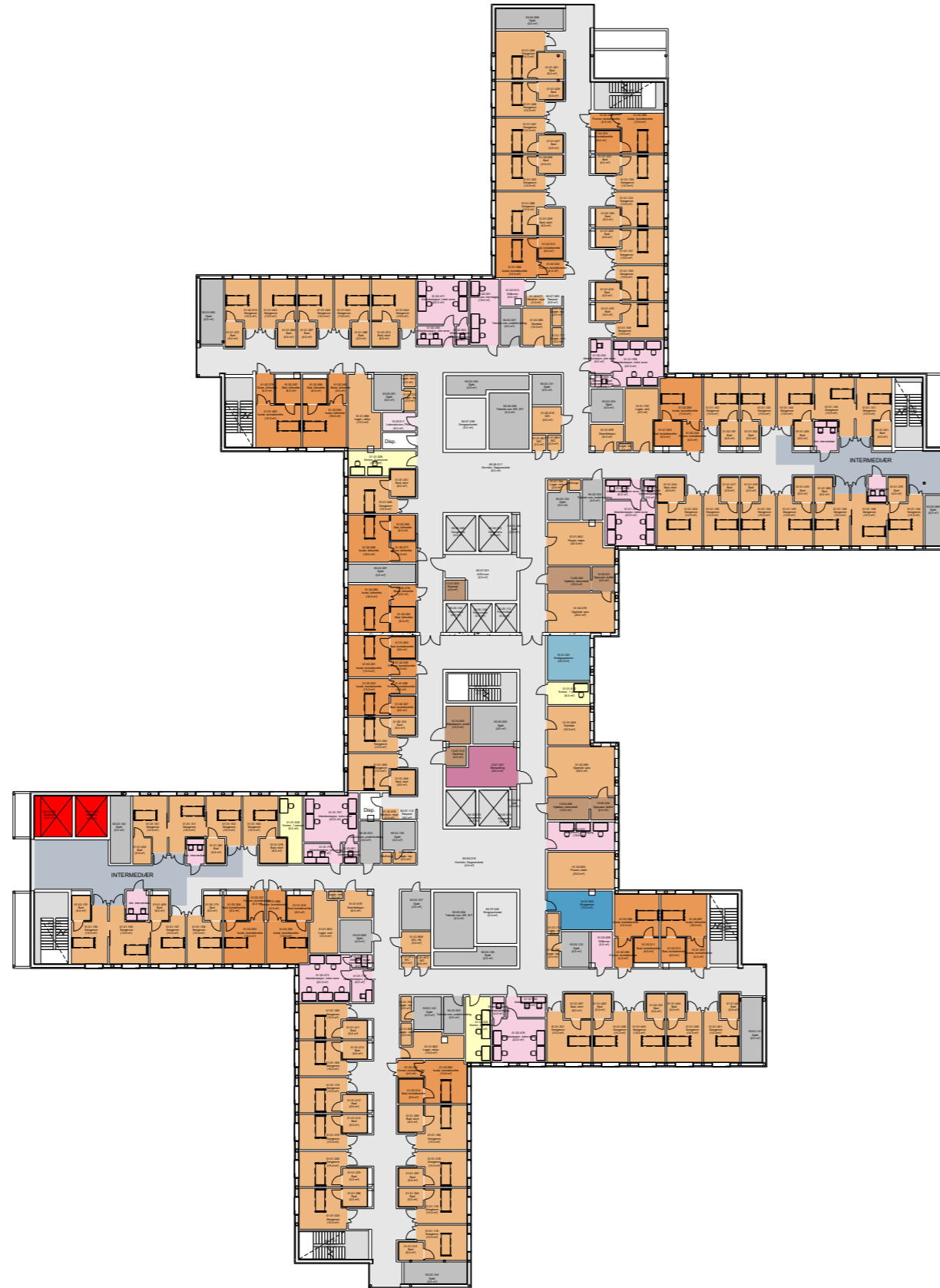
Døgnområder

Høyhus - Plan 09



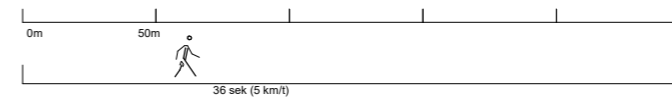
Døgnområder

Høyhus - Plan 10



PLAN 10

-  DØGNOMRÅDE SOMATIKK VOKSNE
-  IKKE MEDISINSK SERVICE
-  KONTOR
-  ARBEIDSTASJONER
-  LAB PNA
-  FORSKNING OG UNDERVISNING UIO
-  FORSKNING OG UNDERVISNING OUS
-  KLINISK SERVICE



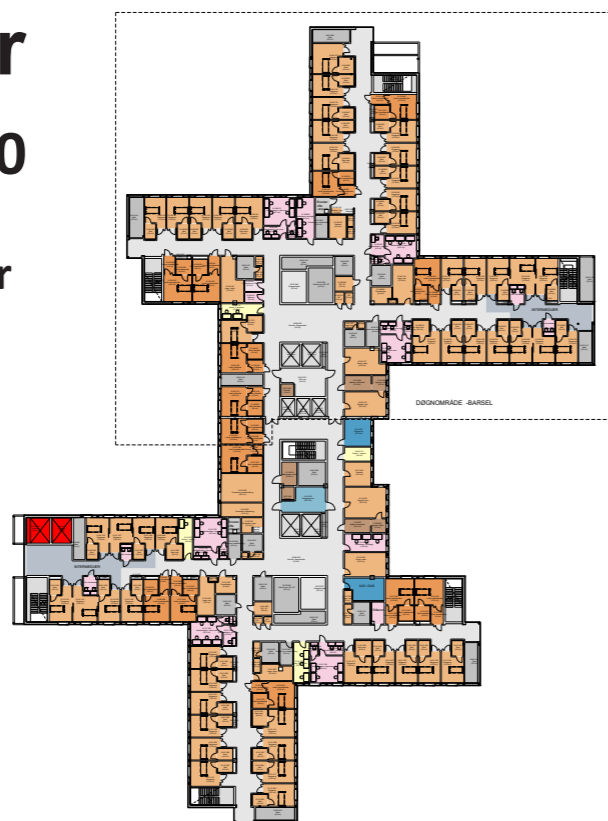
Døgnområder

Høyhus - Plan 05-10

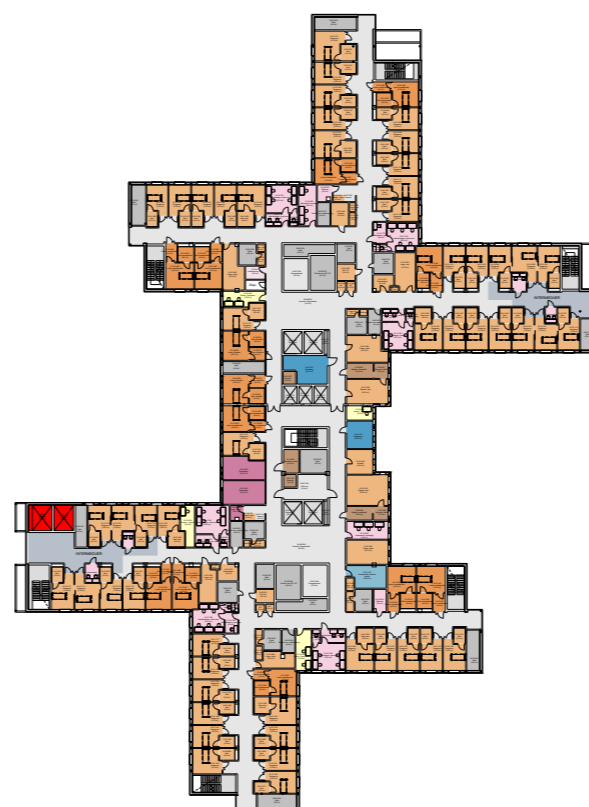
Forslag plassering isolater

Kontaktsmitteisolater

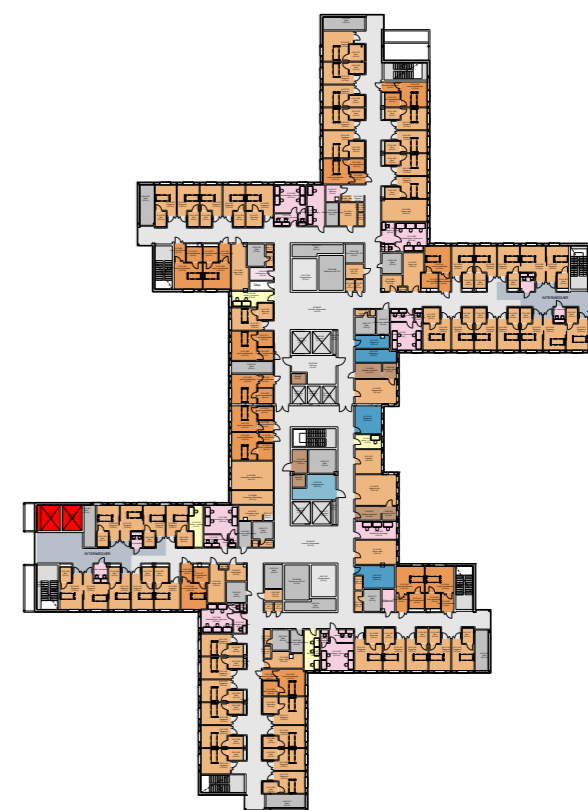
Plan 02	15
Plan 03	3
Plan 04	6
Plan 05	12
Plan 06	11
Plan 07	13
Plan 08	11
Plan 09	8
Plan 10	10
Totalt	89



PLAN 05



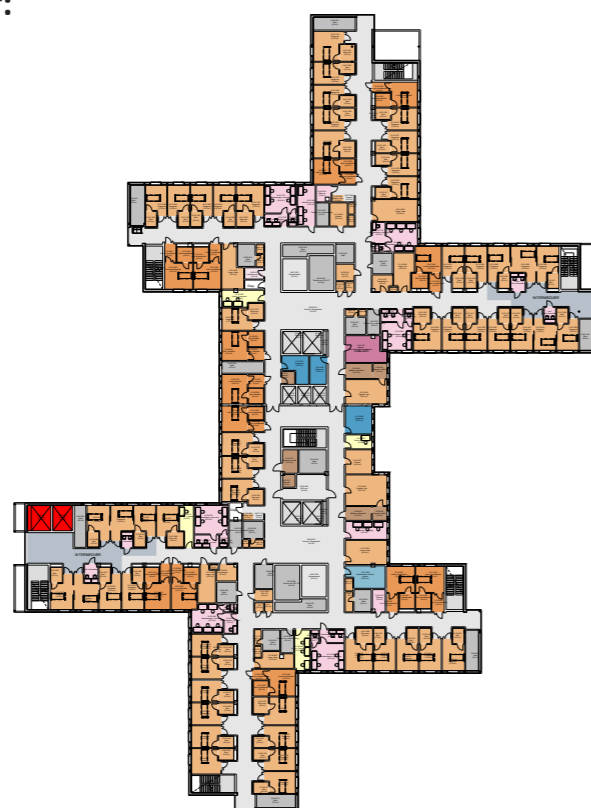
PLAN 06



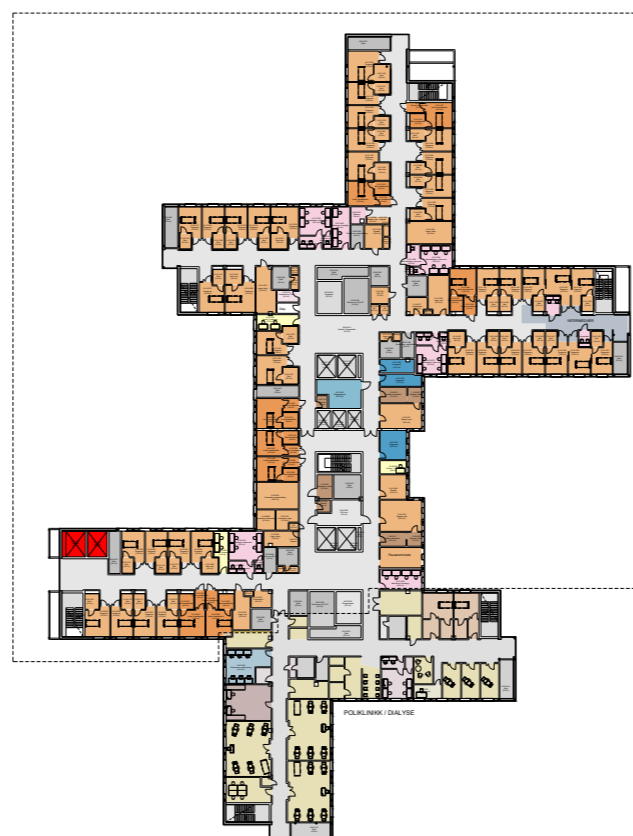
PLAN 07

Luftmitteisolater i døgnområder:

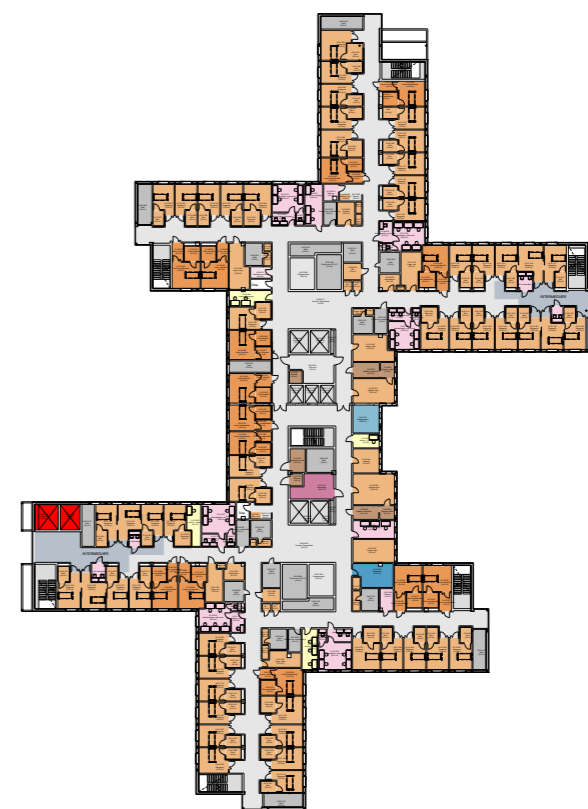
Plan 02	12
Plan 05	2
Plan 06	2
Plan 08	2
Plan 10	4
Totalt	22



PLAN 08



PLAN 09



PLAN 10

Døgnområder

Sengerom med Bad (Normalseng)

