

GRUPPE 4.3 og 4.4

Endoskopi og dialyse

Endoskopi og dialyse

KAPASITET OG AREAL

| Funksjon | Nettoareal |
|-----------|--------------------|
| Endoskopi | 785 m ² |
| Dialyse | 473 m ² |

AVKLARINGSPUNKTER

- Plassering og sambruk av hvileplasser mellom poliklinikk og endoskopi - to alternativer
- Fordeling av antall hvileplasser til hhv. hvile og observasjon
- Skopheiser og fremskutt lagring av rene skop
- Disponering og plassering av rom i dialyse

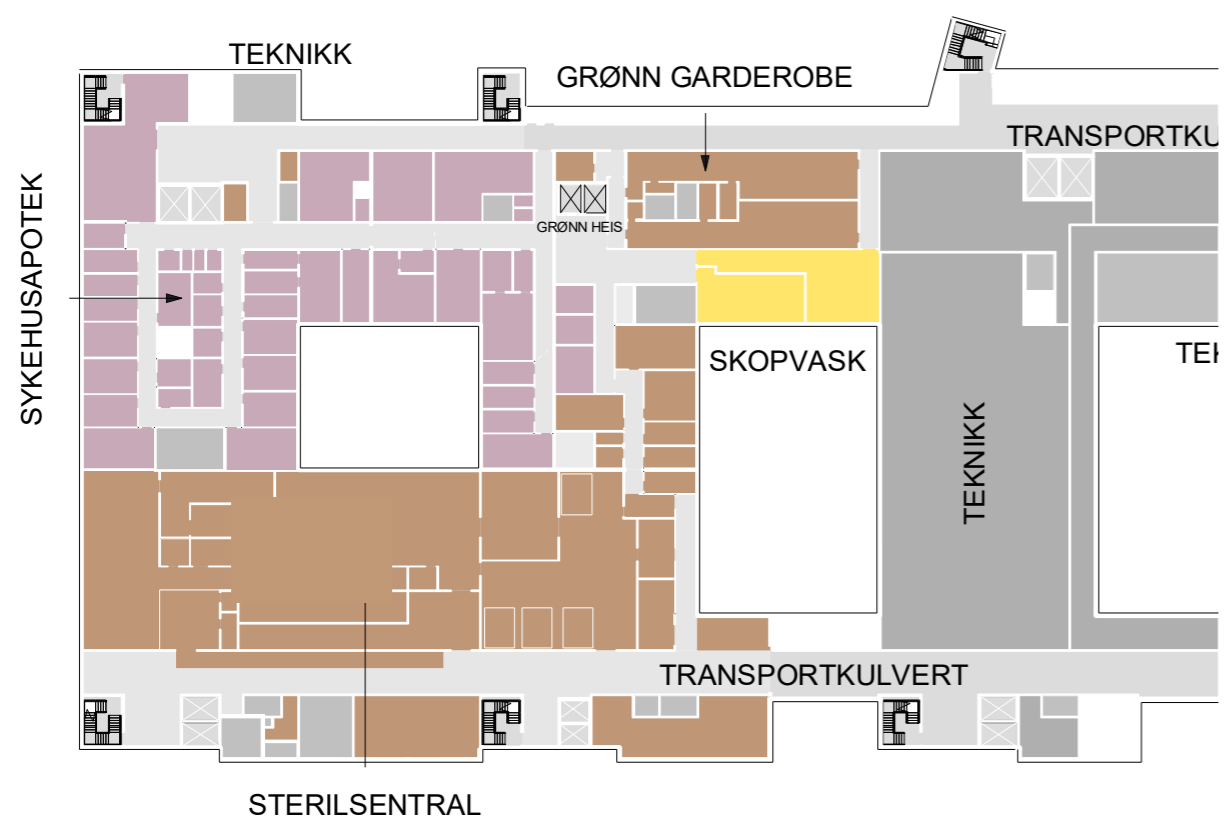
FORELØPIGE SKISSER

Medvirkning Forprosjekt // Aktivitet D, møte 3
Mai 2022

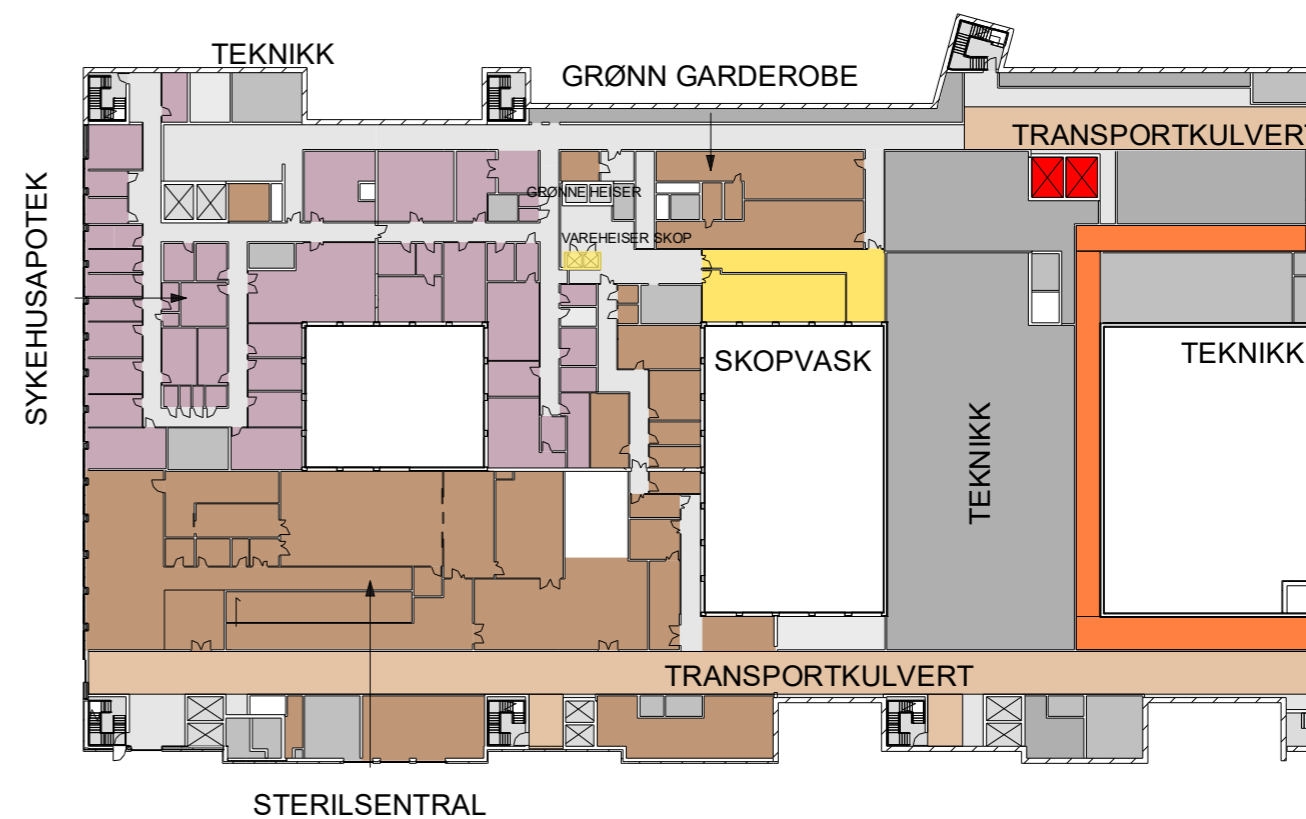
Endoskopi U2

ENDRINGER

FØR



ETTER



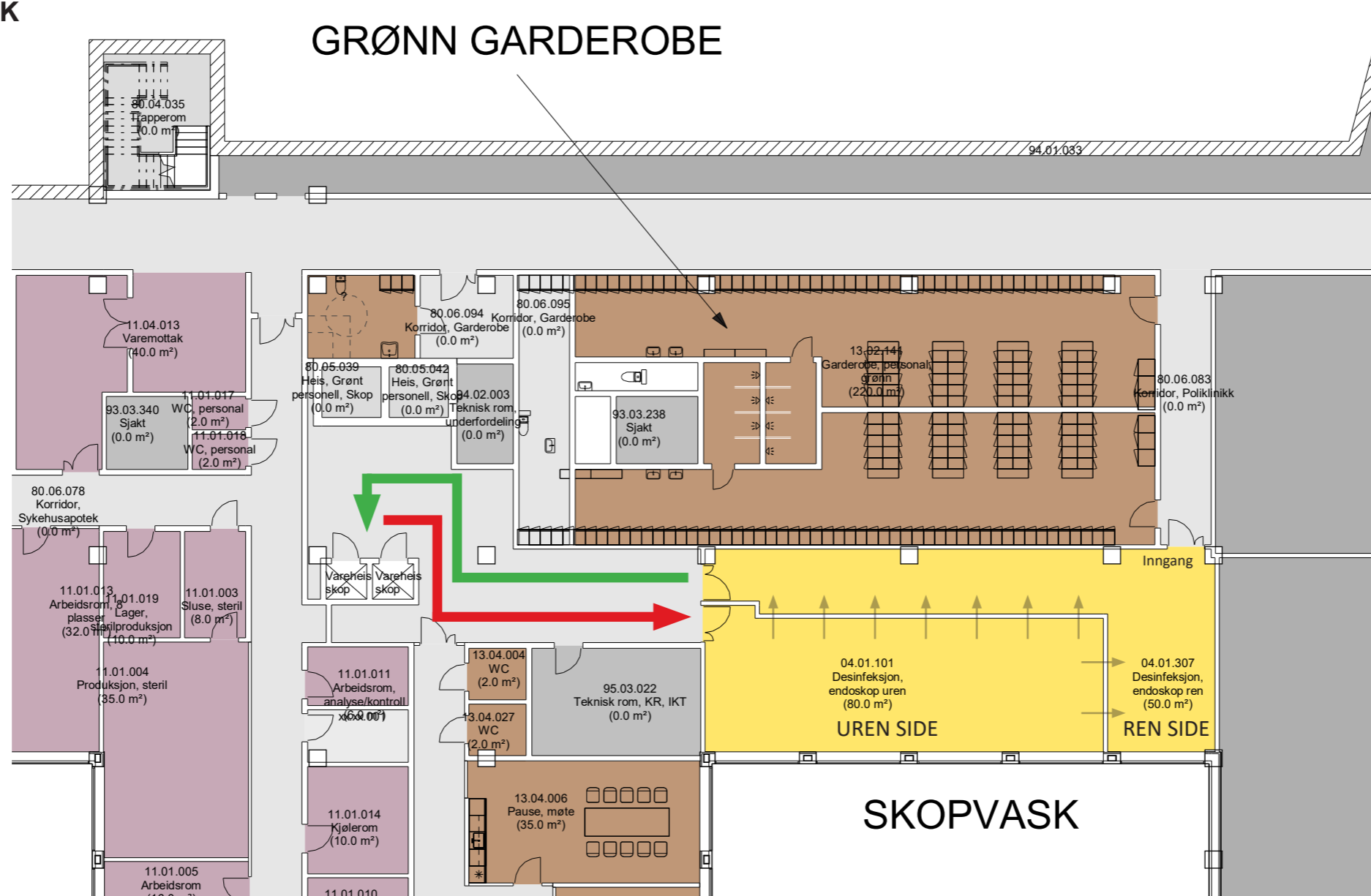
- Skopvask er plassert i U2, og det er tilført to vareheiser som skal frakte skop opp til endoskopi og operasjon.

FORELØPIGE SKISSER

Medvirkning Forprosjekt // Aktivitet D, møte 3
Mai 2022



Endoskopi U2

FLYT AV SKOP I SKOPVASK



FORELØPIGE SKISSER

Medvirkning Forprosjekt // Aktivitet D, møte 3
Mai 2022

 Rene skop
 Urene skop



 ENDOSKOPI / DIALYSE

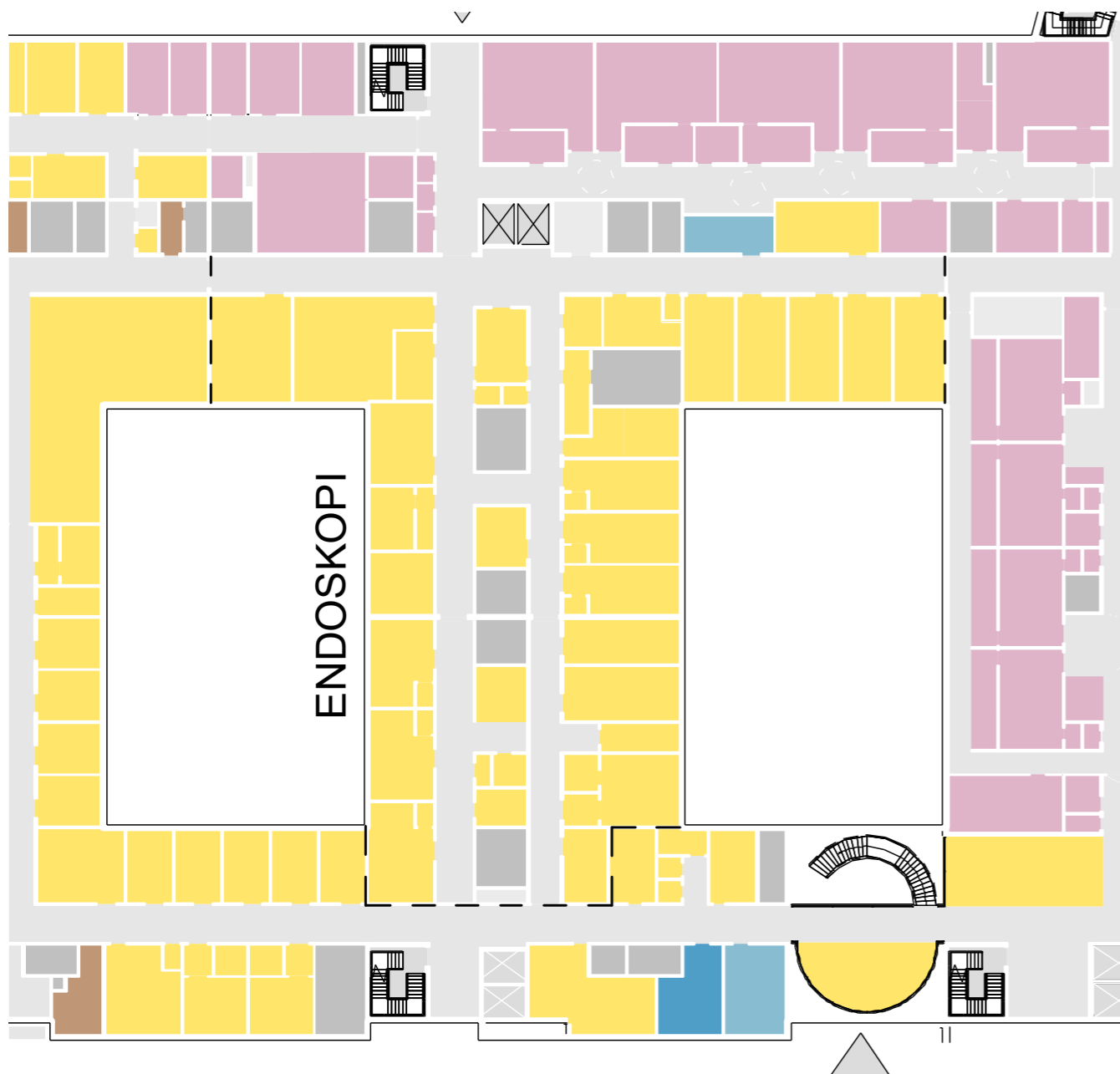
TEAM  AKER

Endoskopi

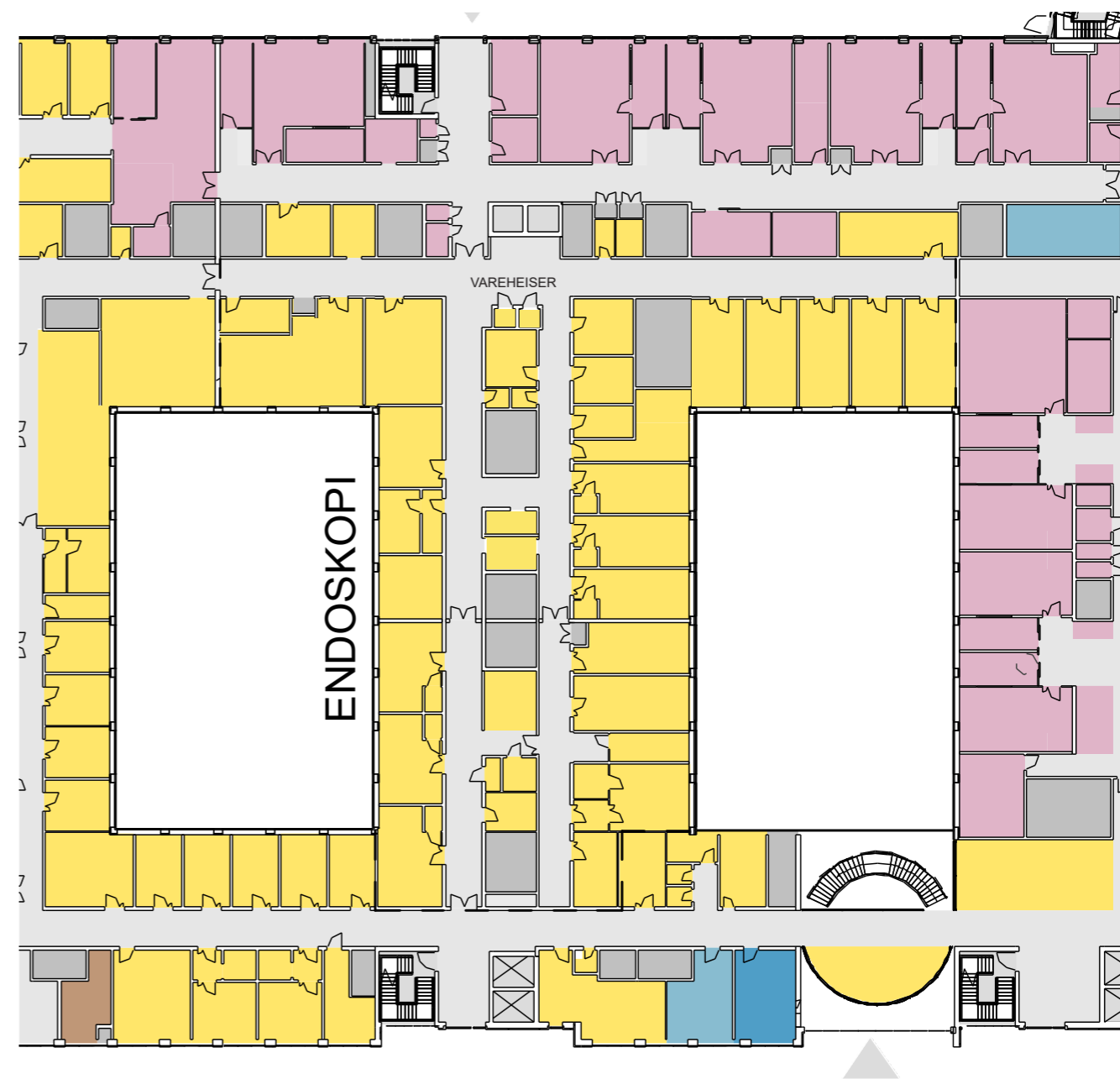
1. etg

ENDRINGER

FØR



ETTER



- Endoskopi ligger på samme sted som i møte D2, og de to vareheisene frakter skop direkte inn i rentlager. Et stillerom til digital hjemmeoppfølging er tegnet inn.

FORELØPIGE SKISSER

Medvirkning Forprosjekt // Aktivitet D, møte 3
Mai 2022

Endoskopi

1. etg

PLANLØSNING



FORELØPIGE SKISSER

Medvirkning Forprosjekt // Aktivitet D, møte 3
Mai 2022

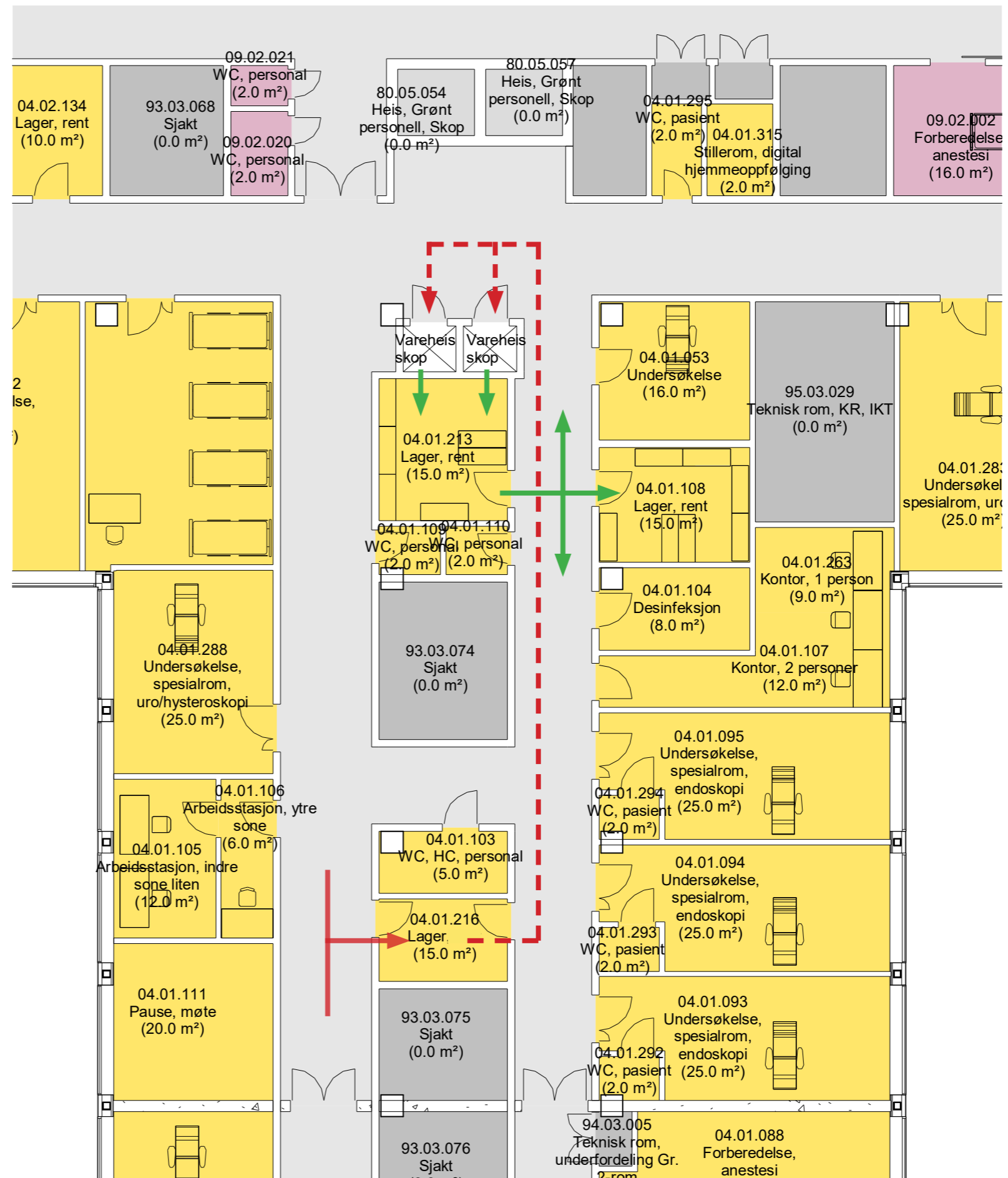
Endoskopi

1. etg

VAREHEISER FOR SKOP

- Rene skop (planlagte + buffer) kommer direkte fra skopheis og inn i *Lager, rent* og inn i tørkeskap der. Det finnes også et Lager rent med tørkeskap over korridor mot høyre.
- Skop til undersøkelser hentes fra *Lager, rent*
- Urene skop kan sendes ned i heis rett etter undersøkelse eller mellomlagres i lager som tømmes jevnlig.

Ønsker tilbakemelding på denne flyten.



— Rene skop
— Urene skop



FORELØPIGE SKISSER

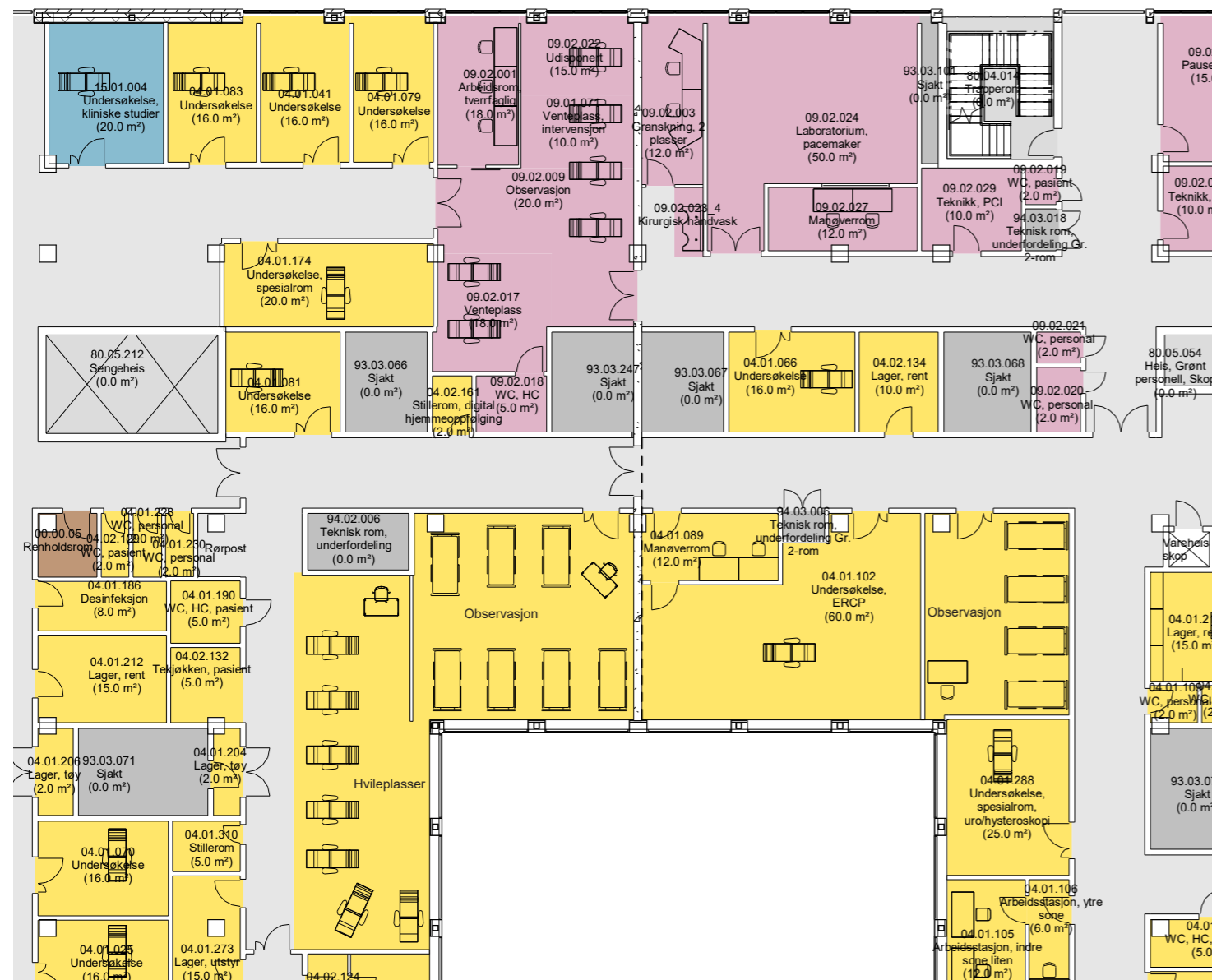
Medvirkning Forprosjekt // Aktivitet D, møte 3
Mai 2022

Endoskopi

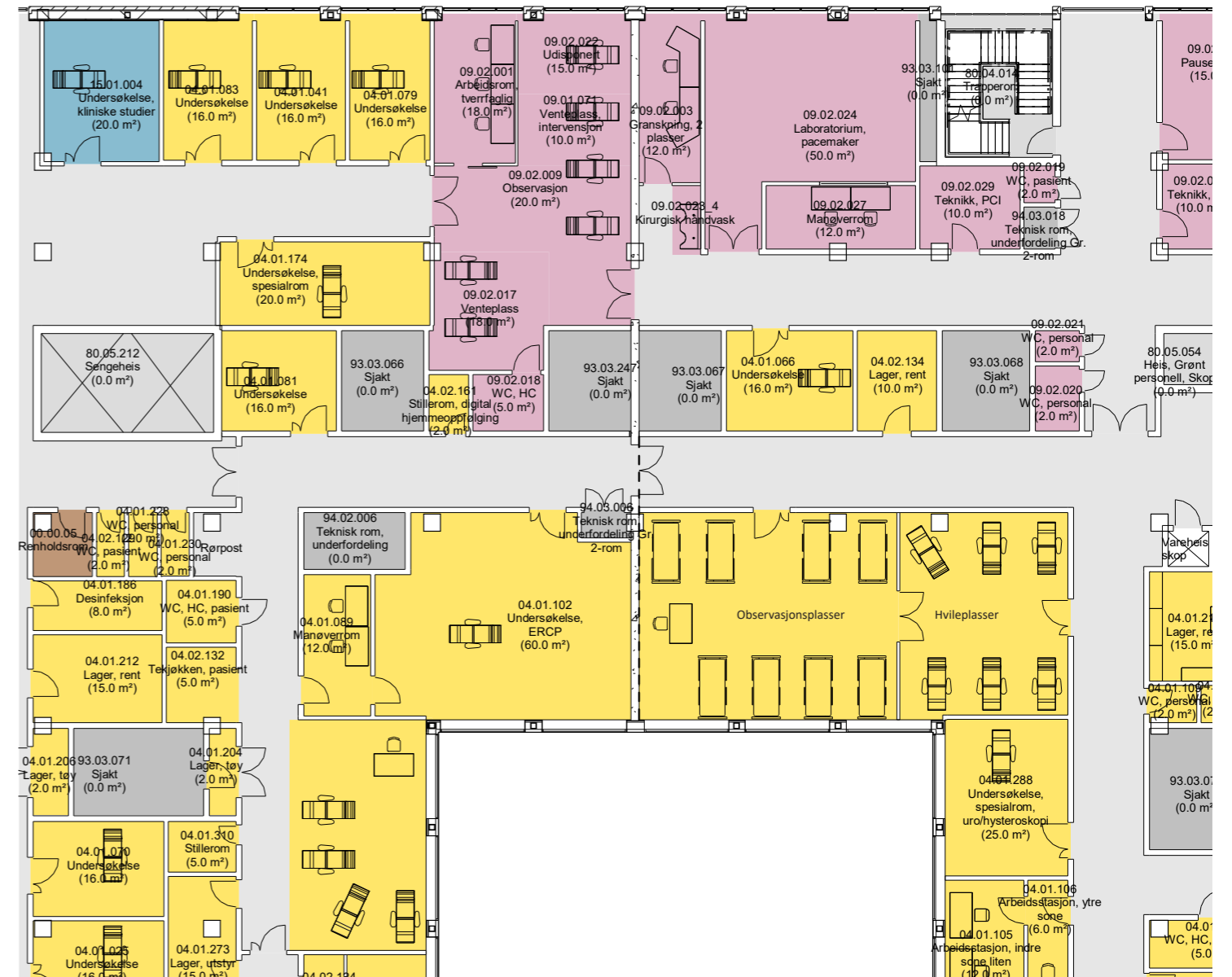
1. etg

HVILEPLASSER - SAMBRUK OG PLASSERING

ALTERNATIV 1: 14 observasjon- og hvileplasser + støttefunksjoner til venstre for brannskillevegg, 4 observasjonsplasser til høyre for brannskillevegg (uten dagslys).



ALTERNATIV 2: 14 observasjon- og hvileplasser til høyre for brannskillevegg, 4 hvileplasser til venstre for brannskillevegg. Støttefunksjoner til hvileplasser på venstre side av brannskillet. ERCP er flyttet til venstre side av brannskillet.



FORELØPIGE SKISSER

Medvirkning Forprosjekt // Aktivitet D, møte 3
Mai 2022

Endoskopi

1. etg

3D-DIAGRAM

Utsnitt av inngang fra Sinsenaksen i plan U1 og 1 med store glassvegger, og ulike ventearealer.



FORELØPIGE SKISSER

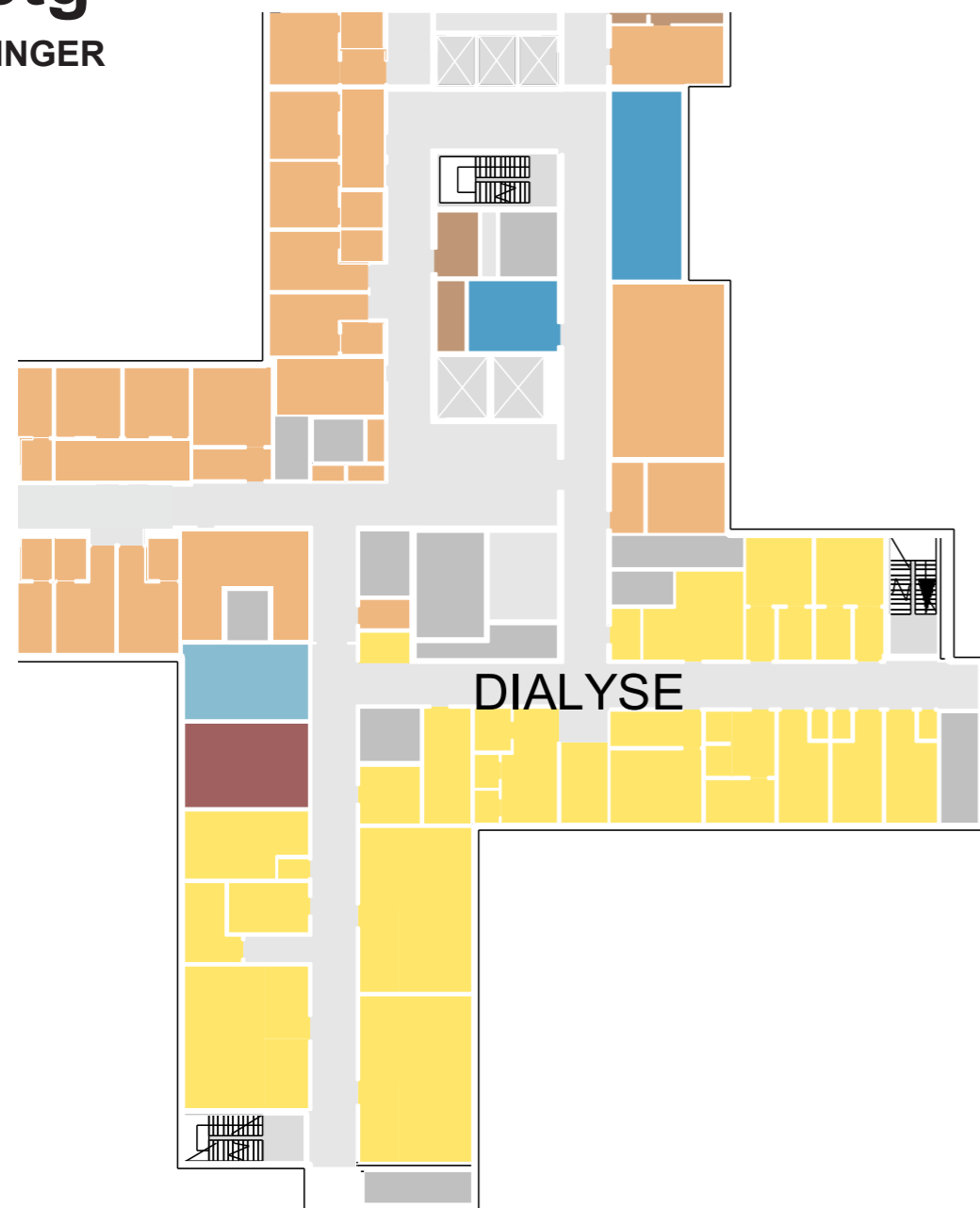
Medvirkning Forprosjekt // Aktivitet D, møte 3
Mai 2022

Dialyse

9. etg

ENDRINGER

FØR



ETTER



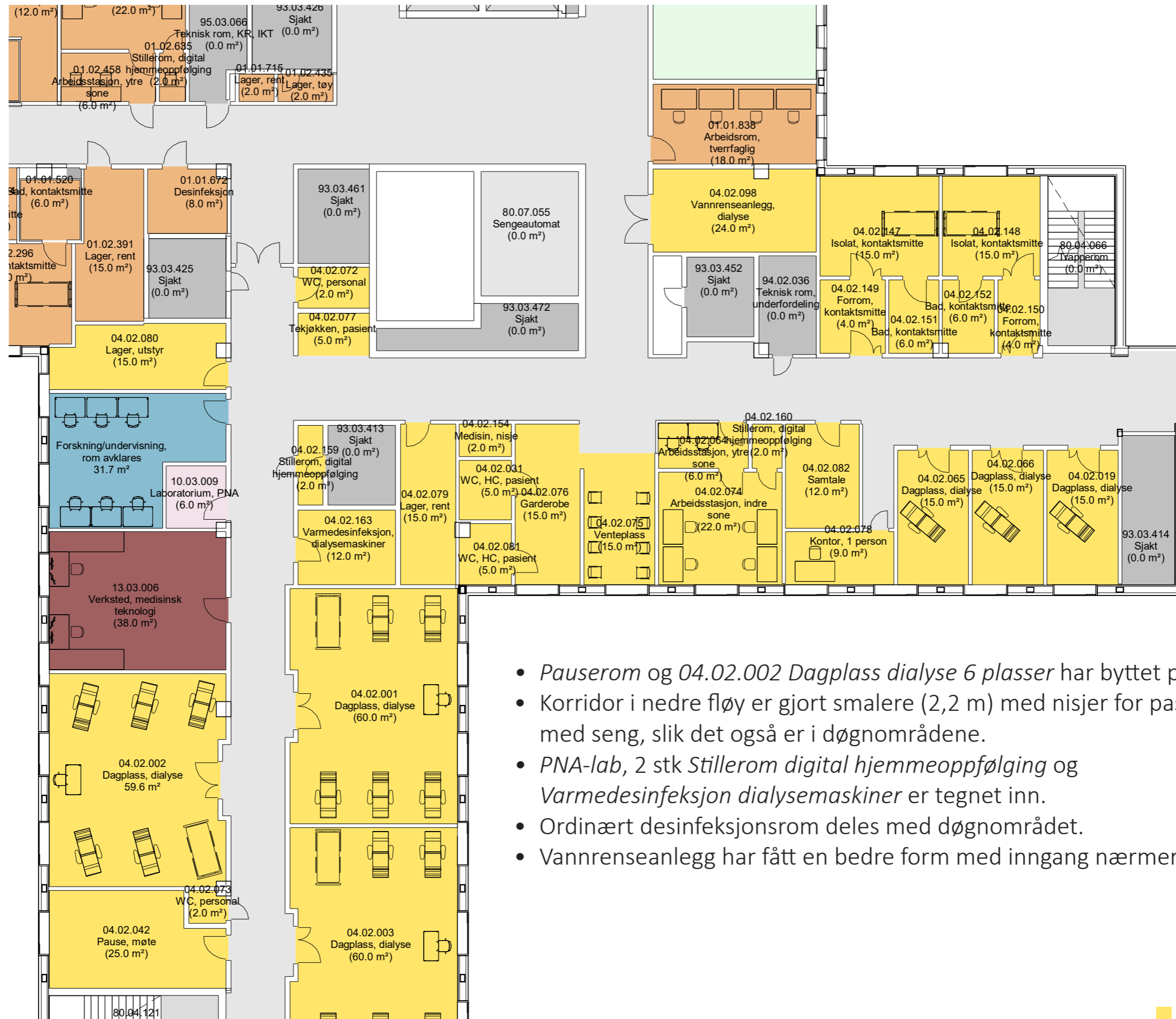
- Dialyse er nå plassert i 9. etasje. Varmedesinfeksjonsrom og Stillerom digital hjemmeoppfølging har blitt tegnet inn.

FORELØPIGE SKISSER

Medvirkning Forprosjekt // Aktivitet D, møte 3
Mai 2022

Dialyse 9. etg

PLANLØSNING



- Pauserom og 04.02.002 Dagplass dialyse 6 plasser har byttet plass.
- Korridor i nedre fløy er gjort smalere (2,2 m) med nisjer for passasje med seng, slik det også er i døgnområdene.
- PNA-lab, 2 stk Stillerom digital hjemmeoppfølging og Varmedesinfeksjon dialysemaskiner er tegnet inn.
- Ordinært desinfeksjonsrom deles med døgnområdet.
- Vannrenseanlegg har fått en bedre form med inngang nærmere heis.

FORELØPIGE SKISSER

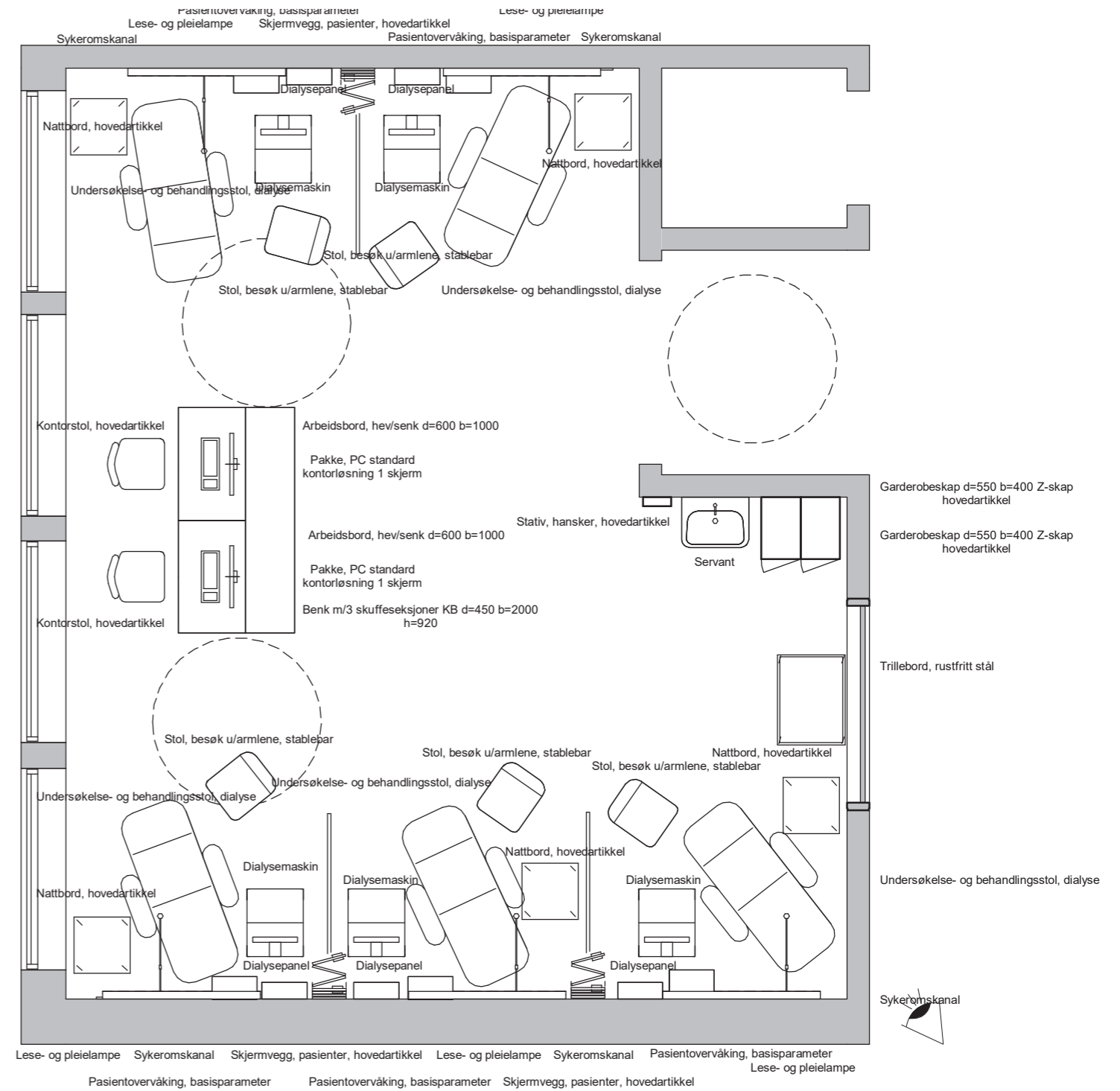
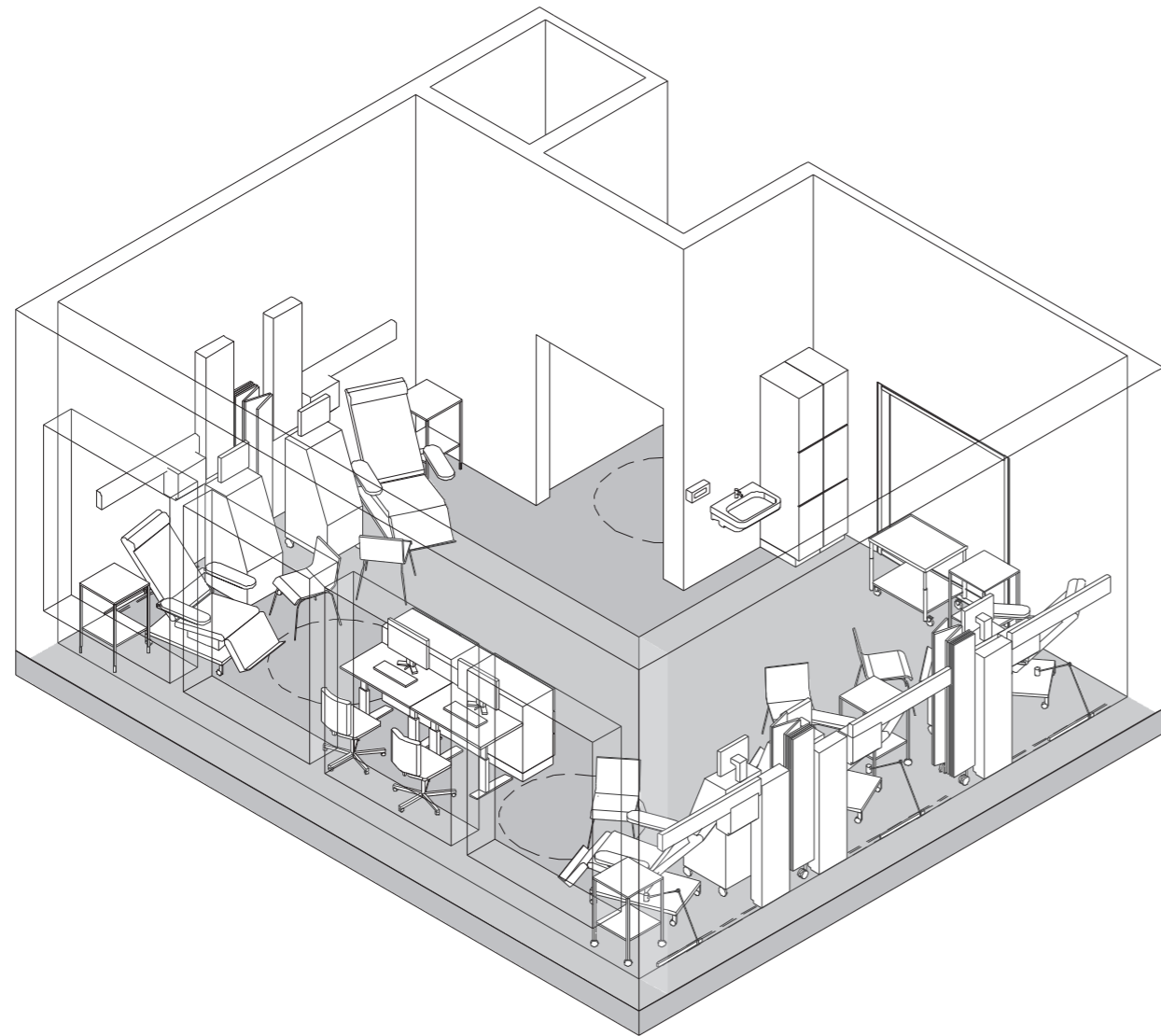
Medvirkning Forprosjekt // Aktivitet D, møte 3
Mai 2022

Dialyse

9. etg

INNREDNING DIALYSE

Dialyserommene vil innredes iht. standardromskatalogen.
 Standardrom Dagplass dialyse 5 plasser vil oppdateres til
 Dagplass dialyse 6 plasser.



FORELØPIGE SKISSER

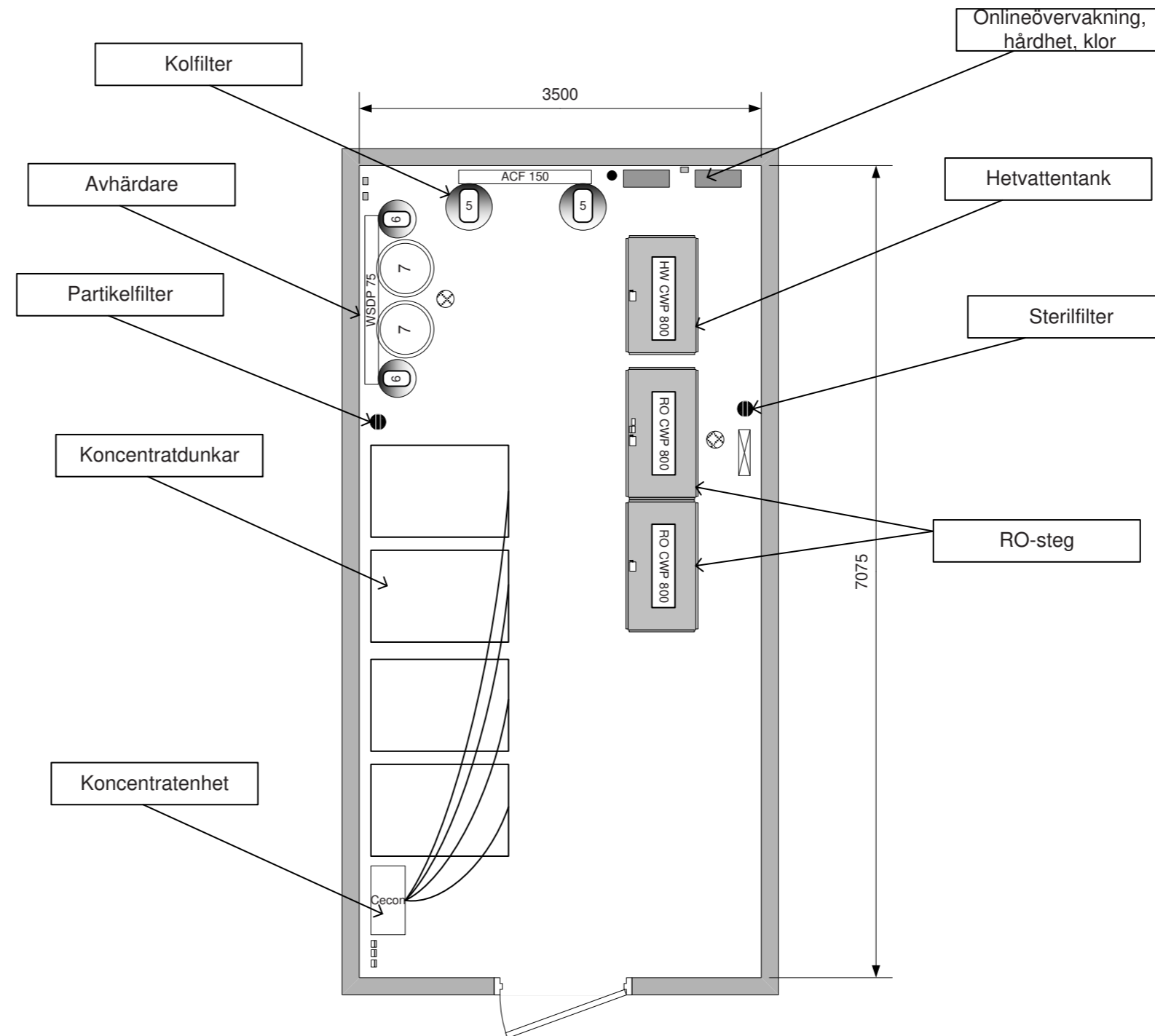
Medvirkning Forprosjekt // Aktivitet D, møte 3
 Mai 2022

Dialyse

9. etg

INNREDNING VANNRENSEANLEGG

Skisse fra leverandør i rom med samme form og areal som vist i vannrenseanlegget i plan 9.



FORELØPIGE SKISSER

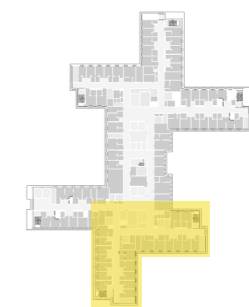
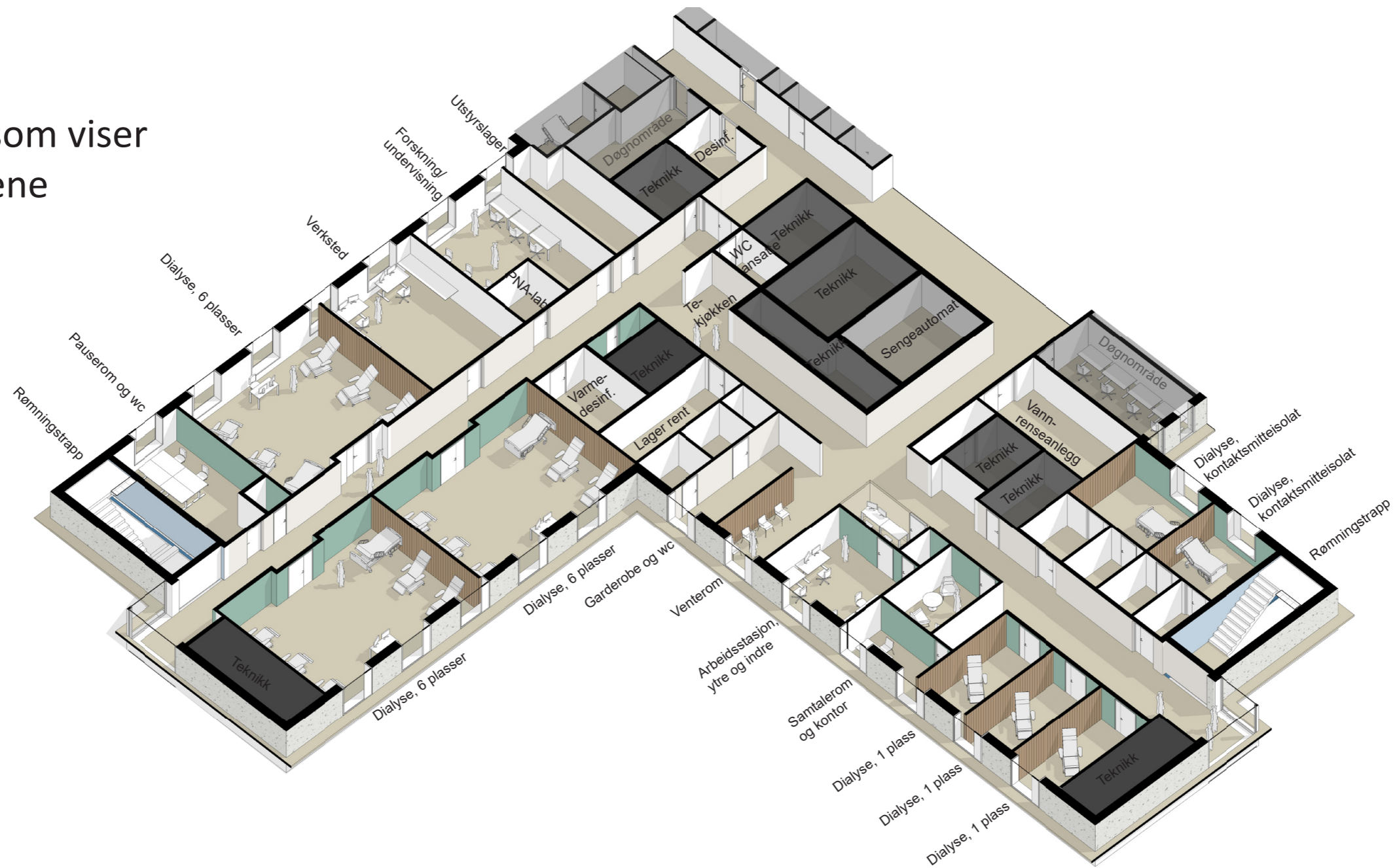
Medvirkning Forprosjekt // Aktivitet D, møte 3
Mai 2022

Dialyse

9. etg

3D-DIAGRAM

Utsnitt av 9. etg som viser de to dialysefløyene



FORELØPIGE SKISSER

Medvirkning Forprosjekt // Aktivitet D, møte 3
Mai 2022

AVKLARINGSPUNKTER

- Plassering og sambruk av hvileplasser mellom poliklinikk og endoskopi - to alternativer
- Fordeling av antall hvileplasser til hhv. hvile og observasjon
- Skopheiser og fremskutt lagring av rene skop
- Disponering og plassering av rom i dialyse