

NYE RIKSHOSPITALET

MEDVIRKNING FORPROSJEKT - MØTE 3

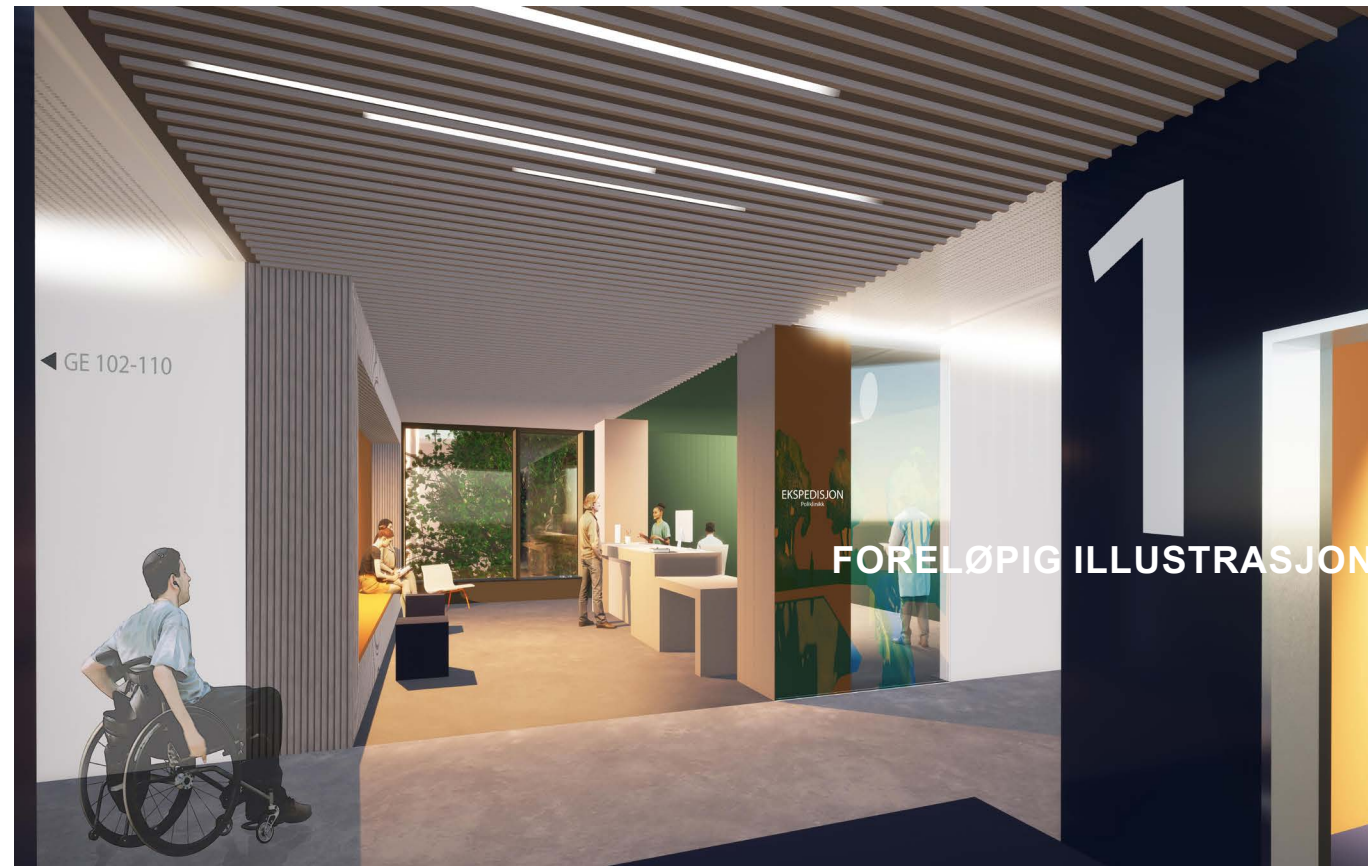
07.2_Nyfødtintensiv | AKTIVITET D



OVERSIKTSPLAN PLAN 06



ILLUSTRASJON EKSPEDISJON MOT VEST



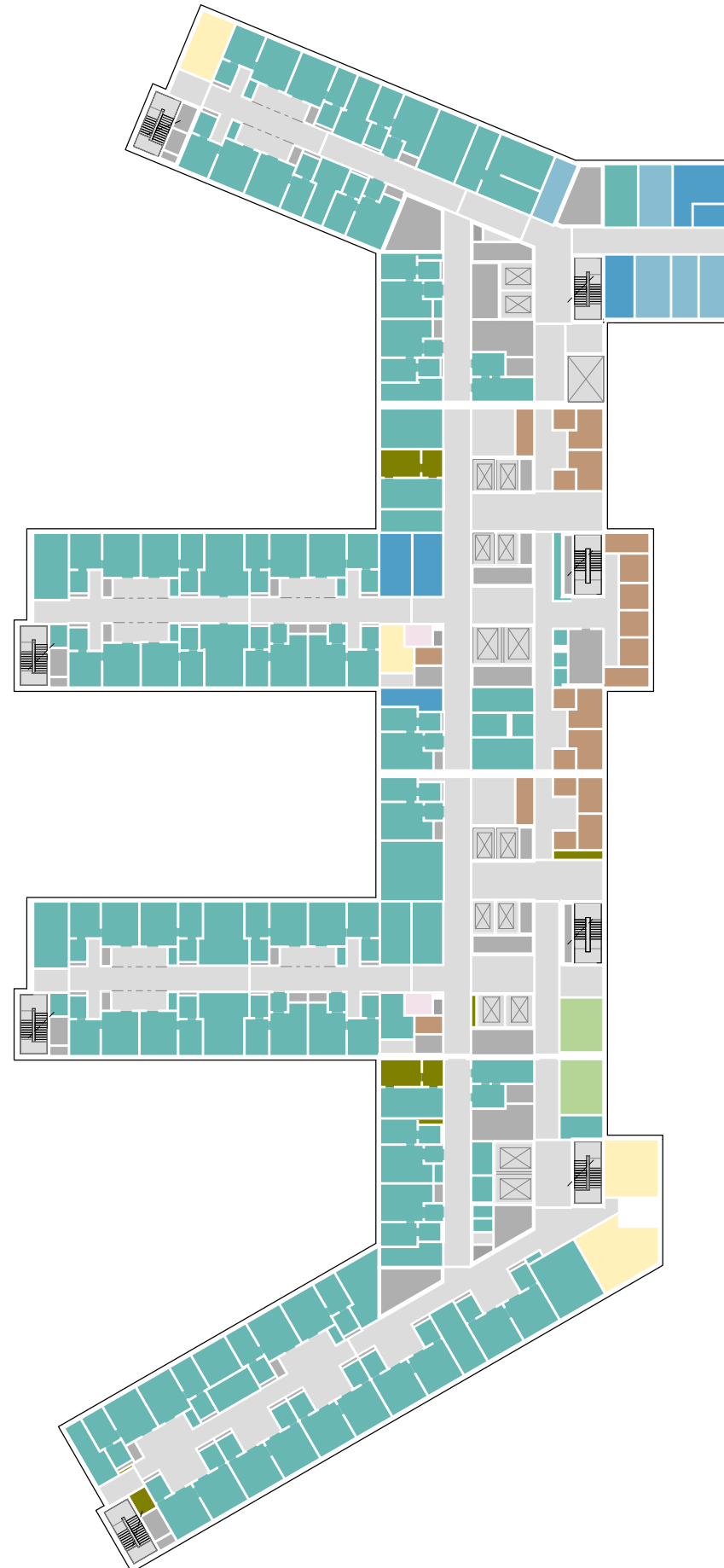
ILLUSTRASJON INNGANG TIL AVDELINGEN



PROSJEKTUTVIKLING FRA HOVEDAKTIVITET D2

MØTE D2

GRUNNLAG FRA HOVEDAKTIVITET D2



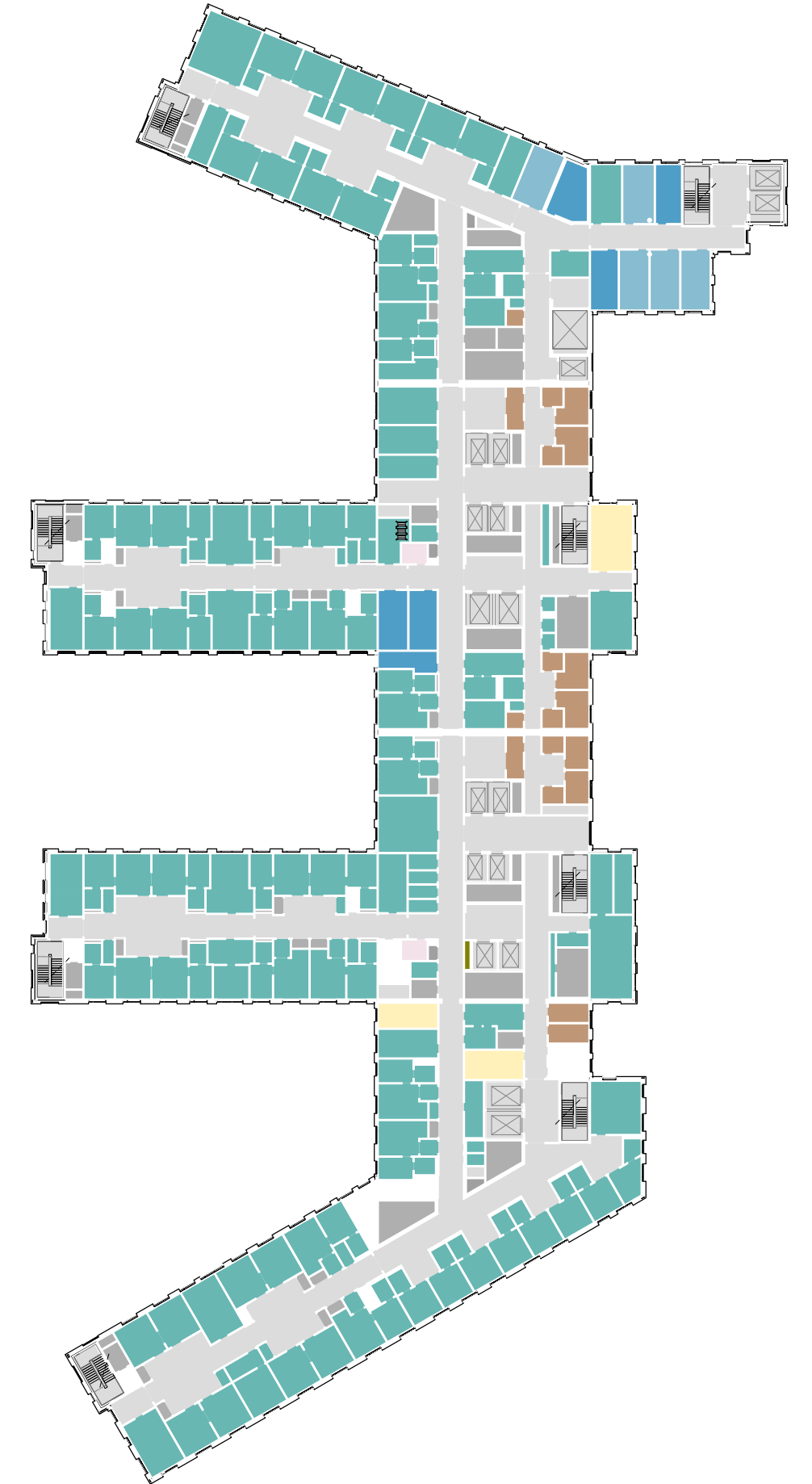
Nye Rikshospitalet

Medvirkningsmøte D3

MØTE D3

ENDRINGER ETTER HOVEDAKTIVITET D2

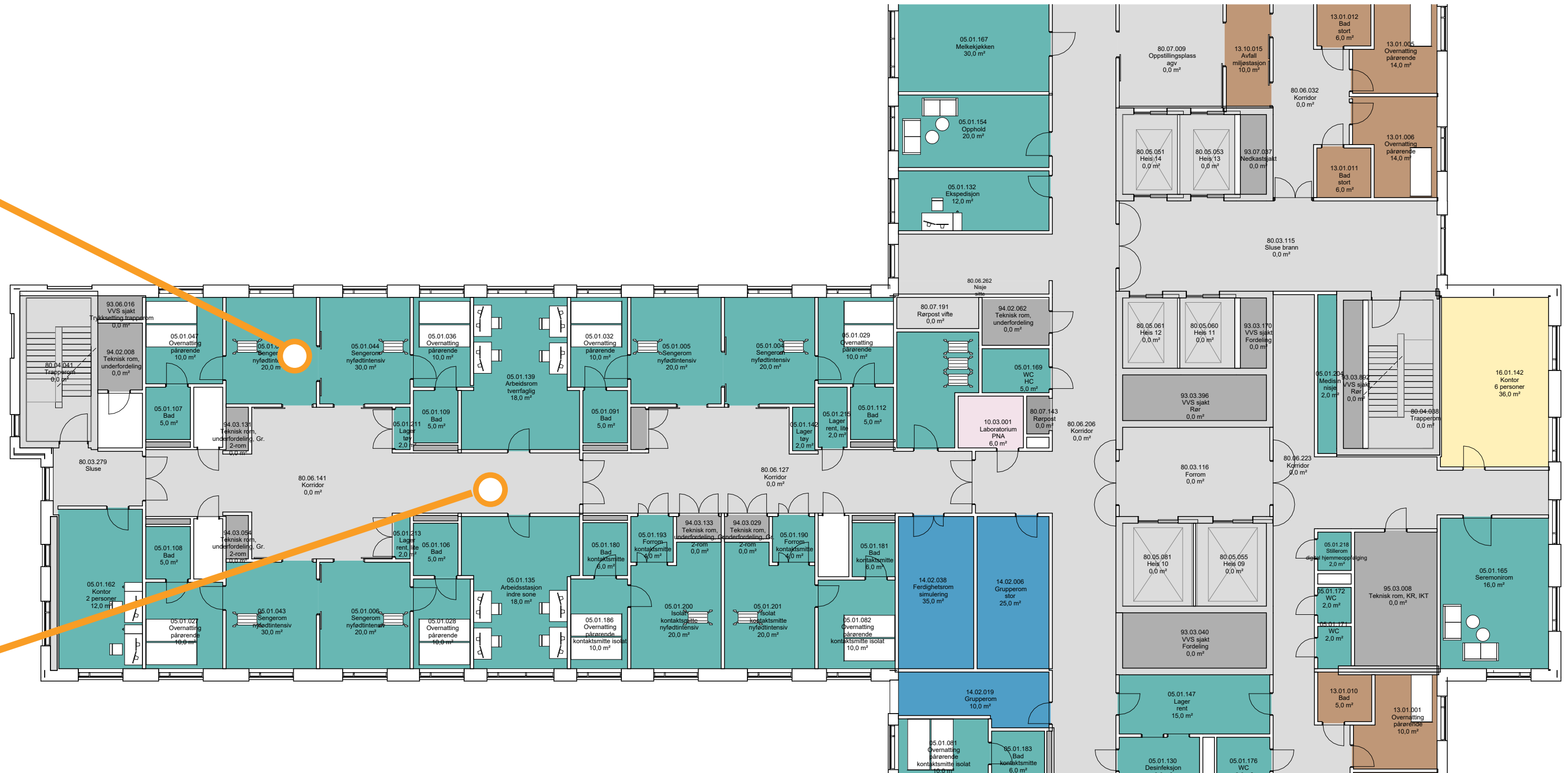
- Familierom er flyttet fra J4 til J1
- Kuvøsevask/kuvøselager flyttet fra bygg M til plan 05 i Bygg J
- De meste intensive pasienter er klustret i J4 med to klustre a 4 senger. Pårørende overnatting utenfor pasientkluster.
- Seremonirom plassert mot øst med dagslys og WC rett utenfor.



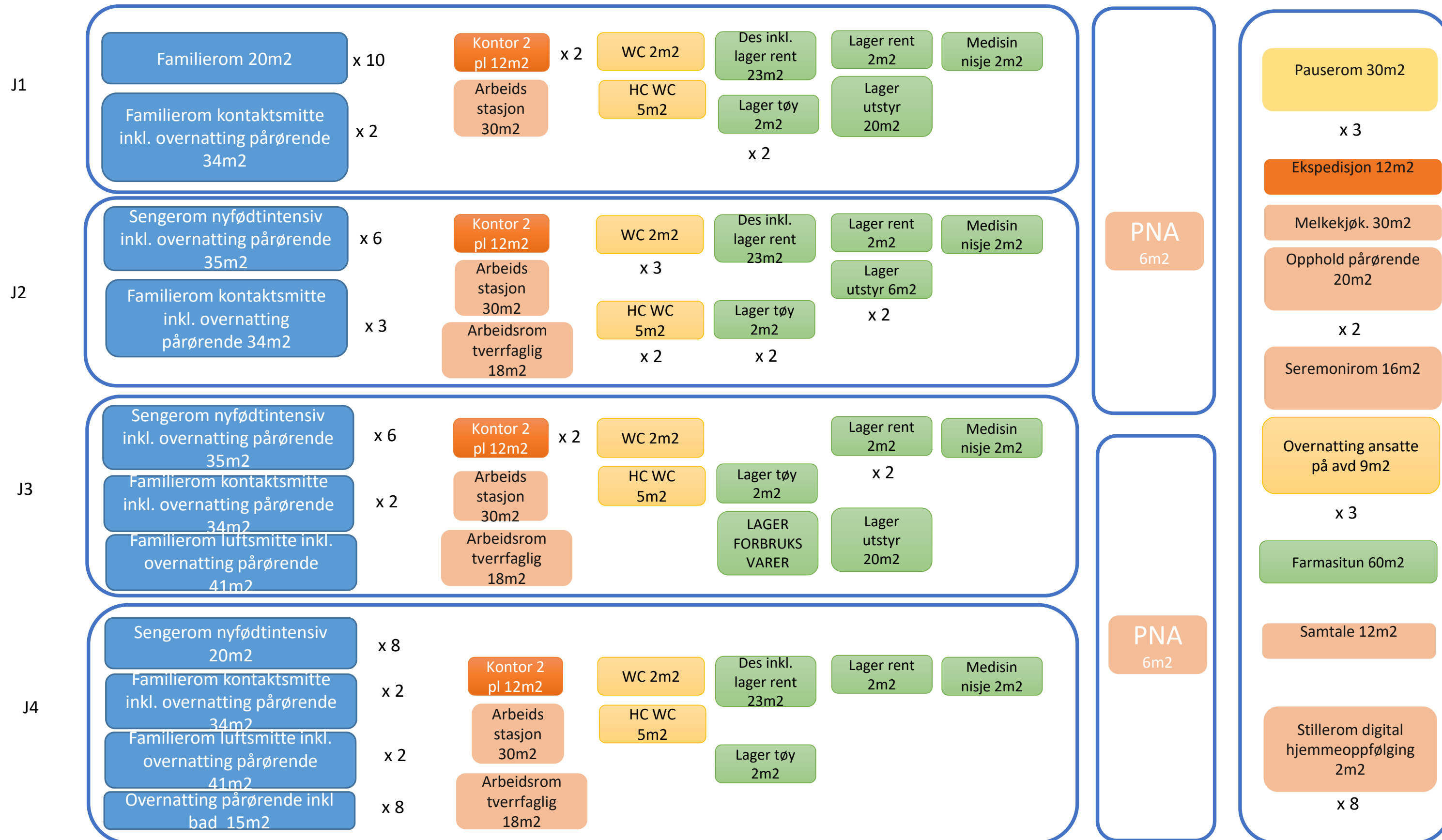
ILLUSTRASJON STANDARDROM NYFØDTINTENSIV

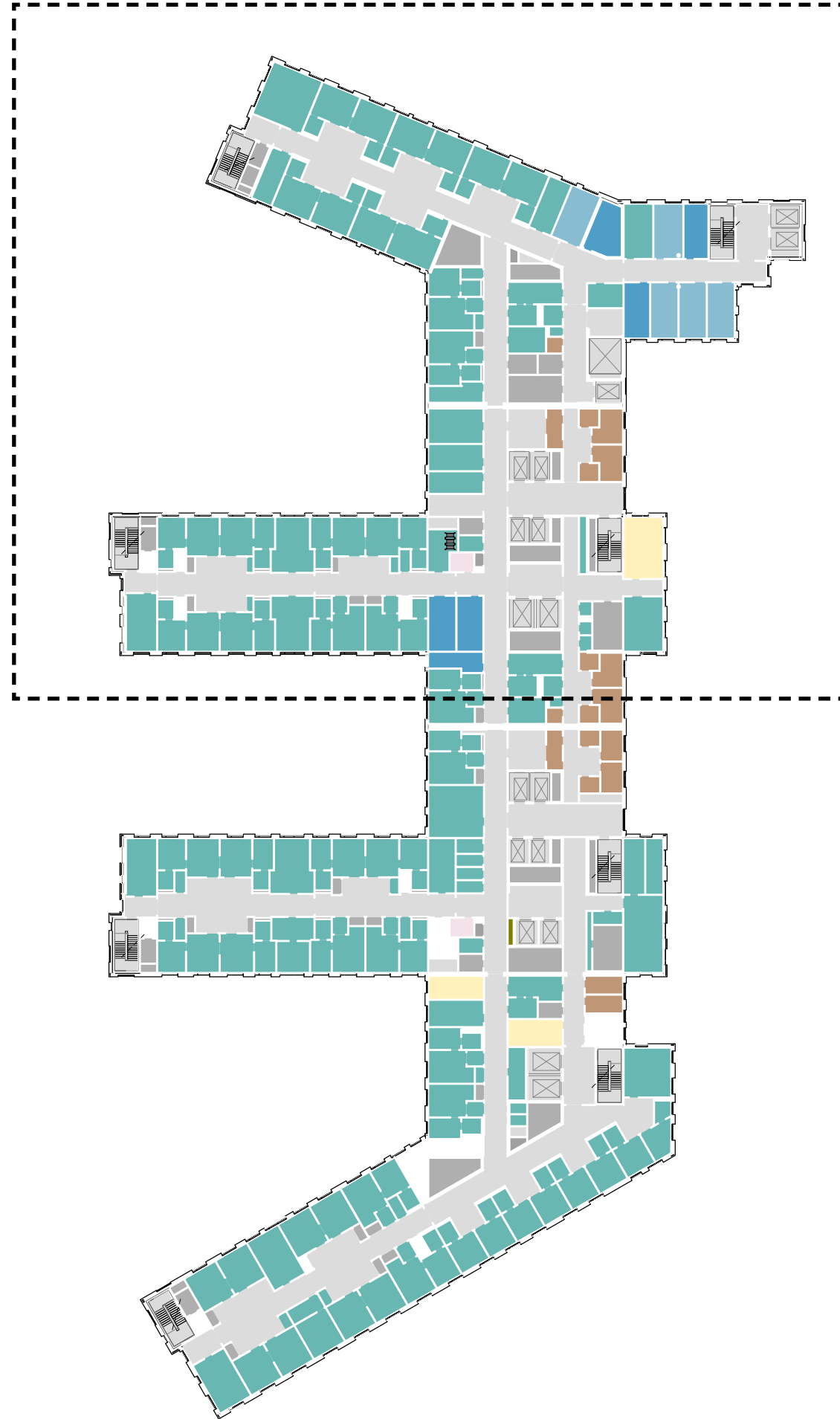


ILLUSTRASJON KORRIDOR NYFØDTINTENSIV



Dører, vinduer og søyler er i prosess



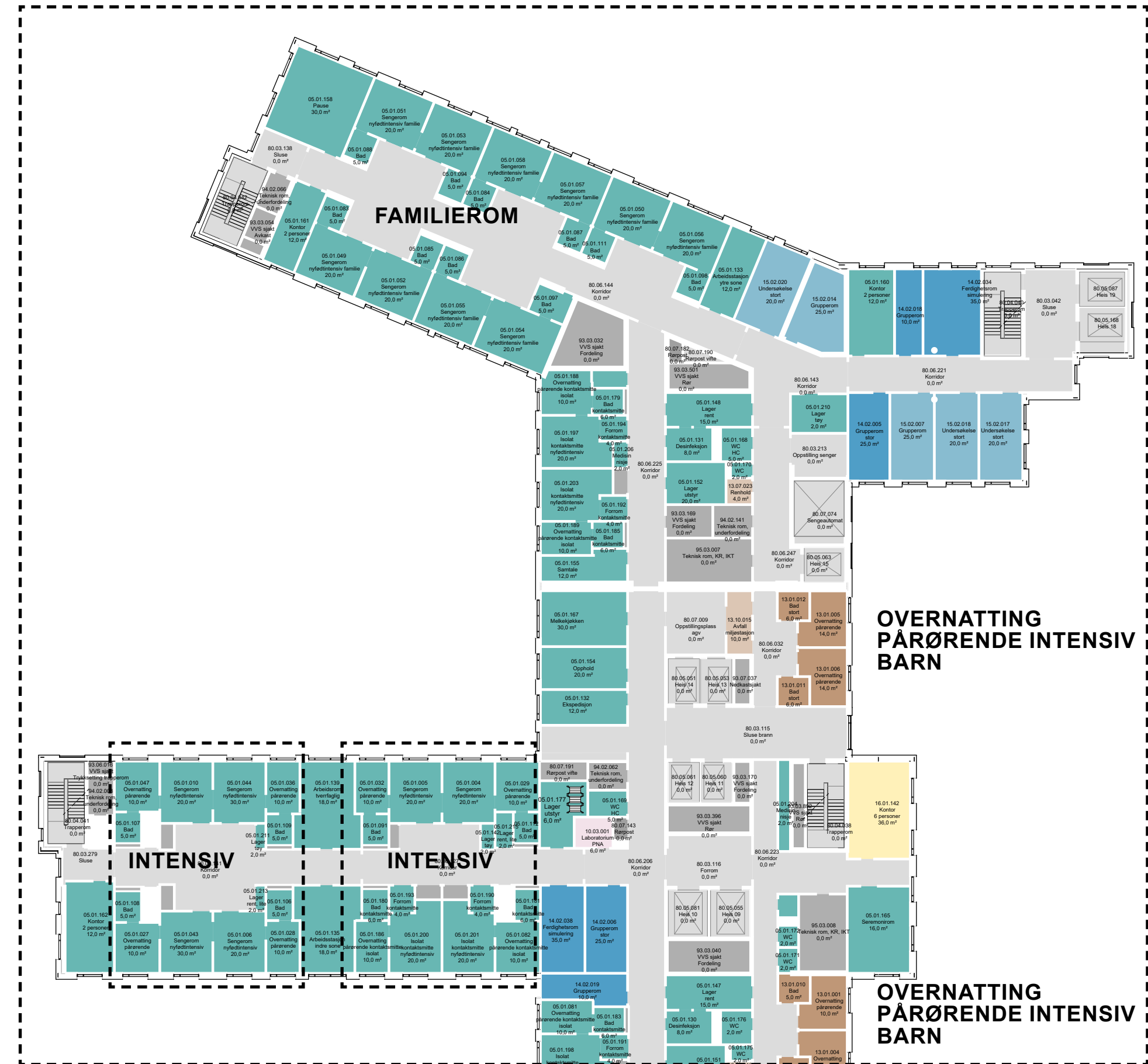


AVKLARINGS-PUNKTER

Kvalitetssikre funksjonsdisponering i relasjon til:

- Plassering av familierom i J1. Flyttet fra J4 i møte D2.
- Kuvøsevask flyttet til plan 05
- Overnatting pårørende intensiv barn plassert langs korridor mot øst.

MARKERING AV KLUSTRE MED 4 SENGER



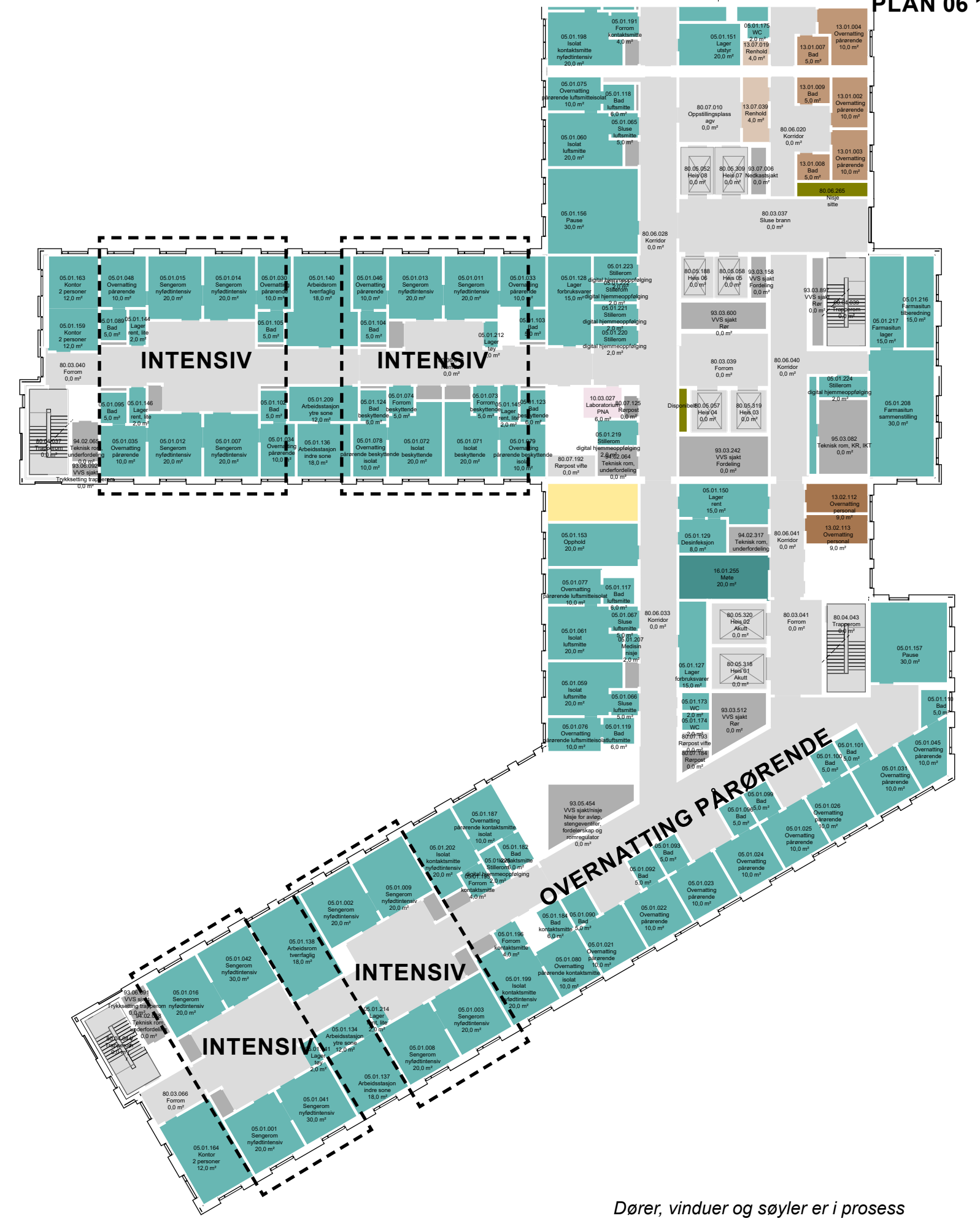
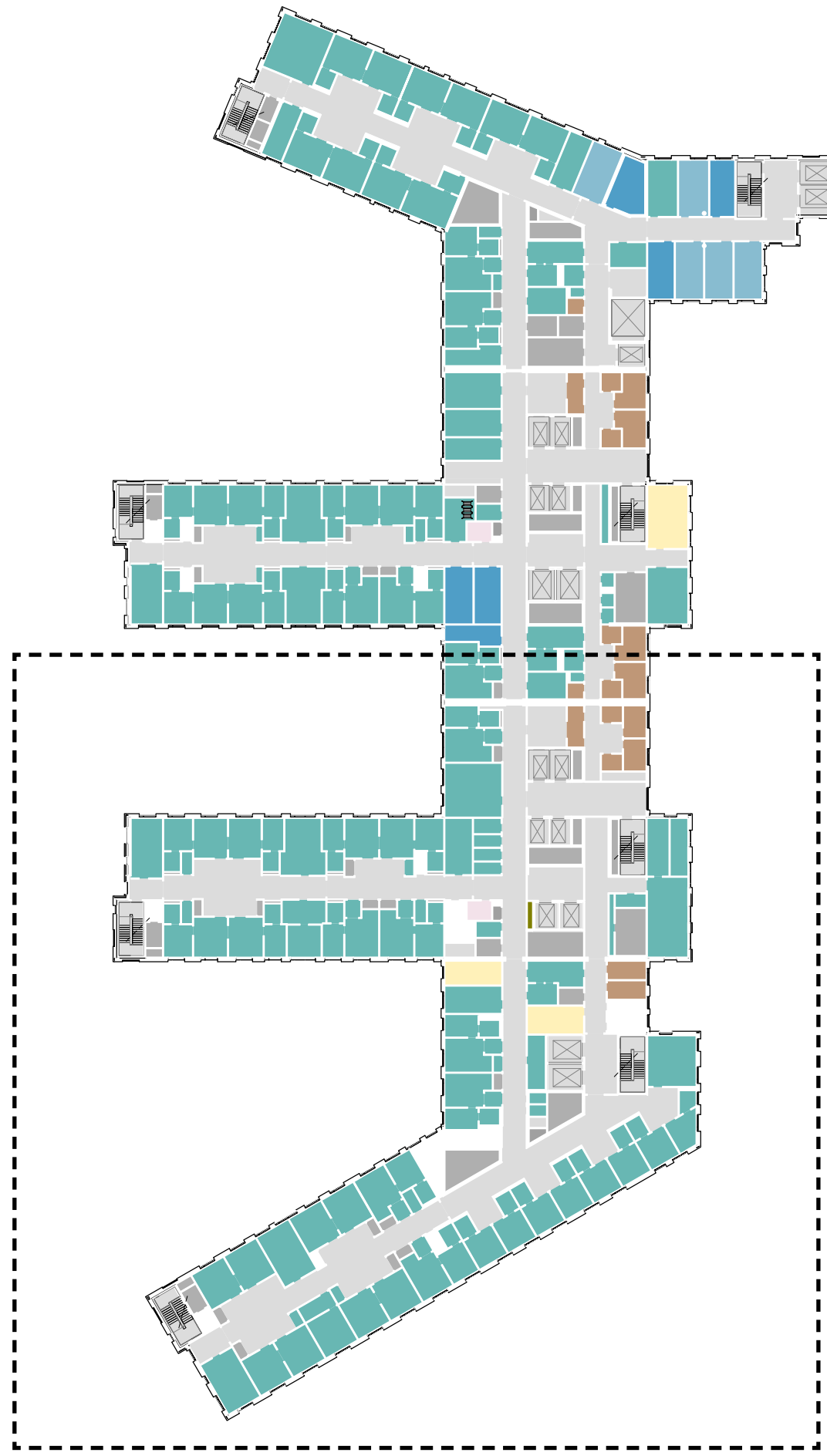
Dører, vinduer og søyler er i prosess

AVKLARINGS- PUNKTER

Kvalitetssikre funksjonsdisponering i relasjon til:

- Plassering av pårørende med avstand til de meste intensive pasienter
- Plassering av de mest intensive pasienter
- Kuvøsevask flyttet til plan 05

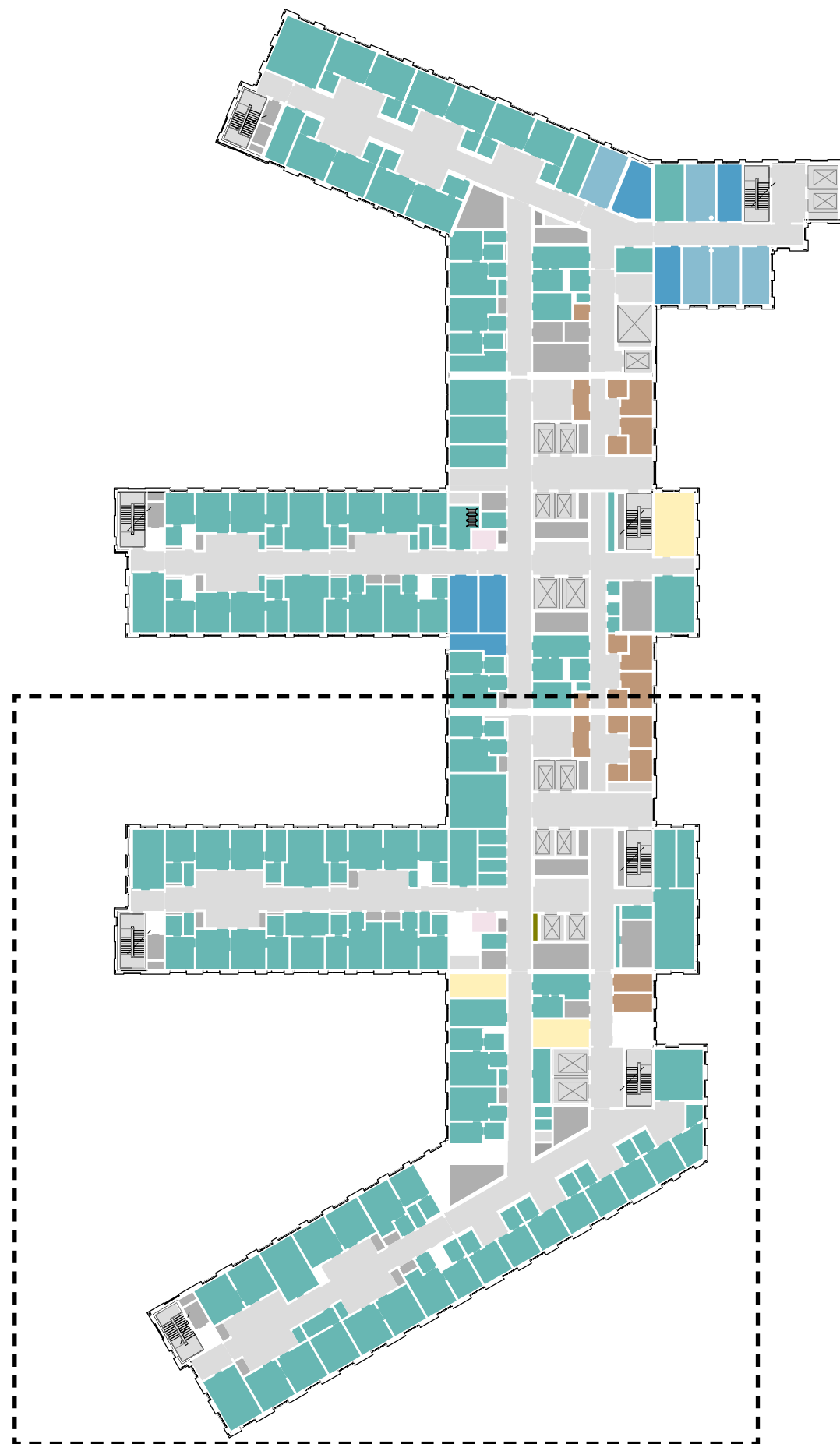
MARKERING AV KLUSTRE MED 4 Senger



Dører, vinduer og søyler er i prosess

ALTERNATIV PLASSERING AV INTENSIV I J3

- Med dette alternativet vil et være to overnattingsrom for pårørende som blir liggende i lamell J3 mot ”ryggen”.

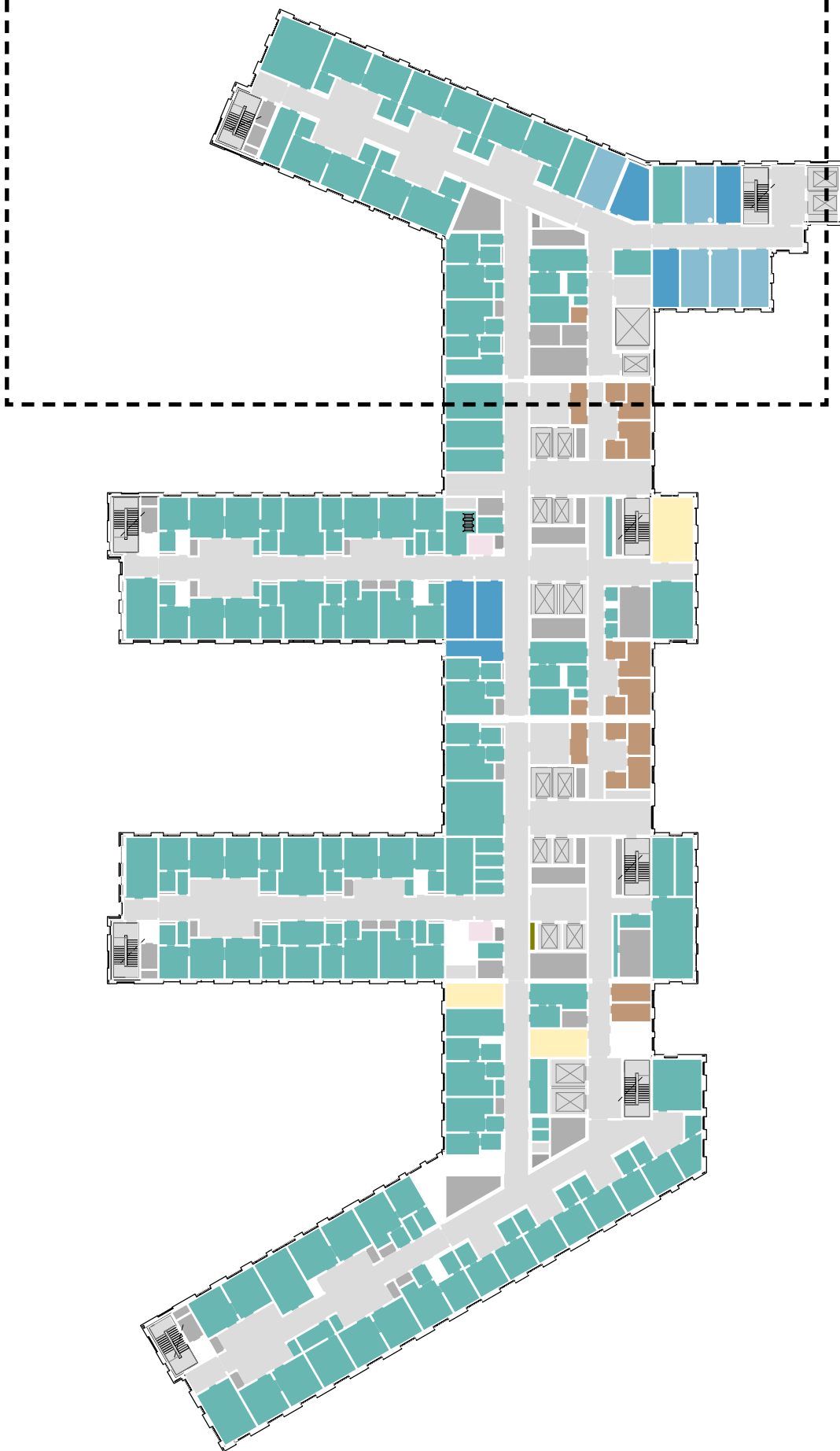


Dører, vinduer og søyler er i prosess

KUVØSEVASK

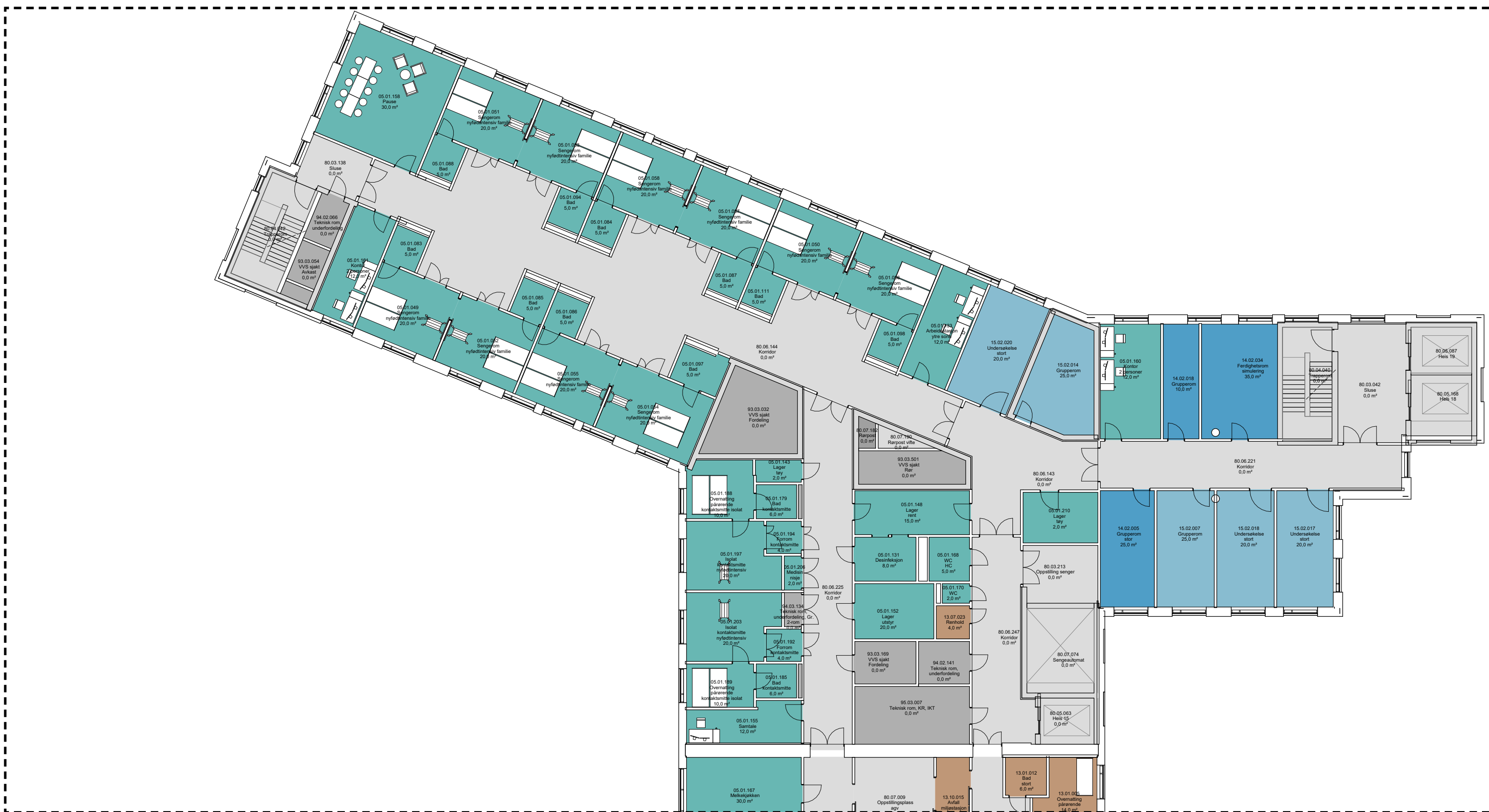


OVERSIGTSPLAN

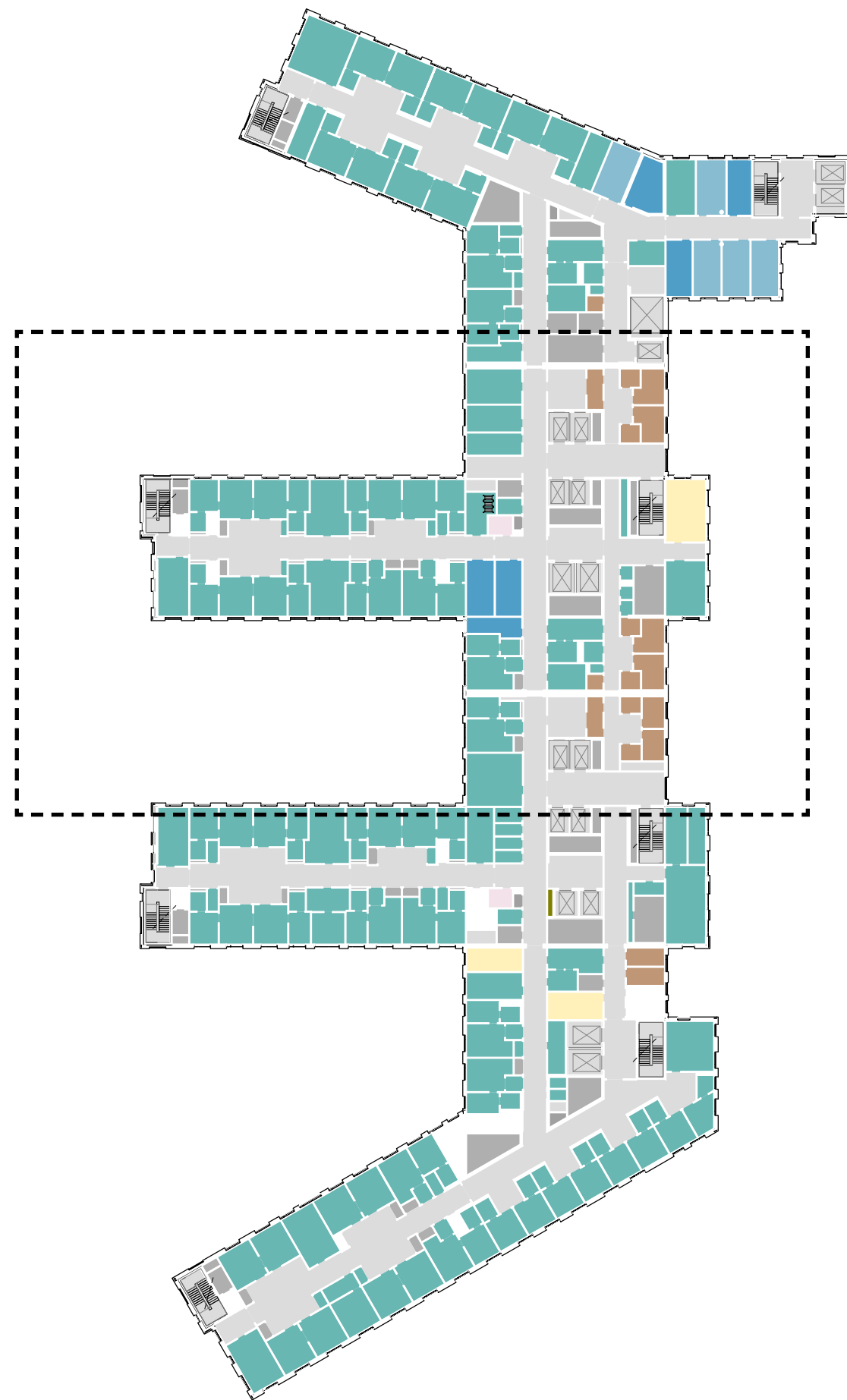


Nye Rikshospitalet Medvirkningsmøte D3

UTSNITT PLAN 06 1:200



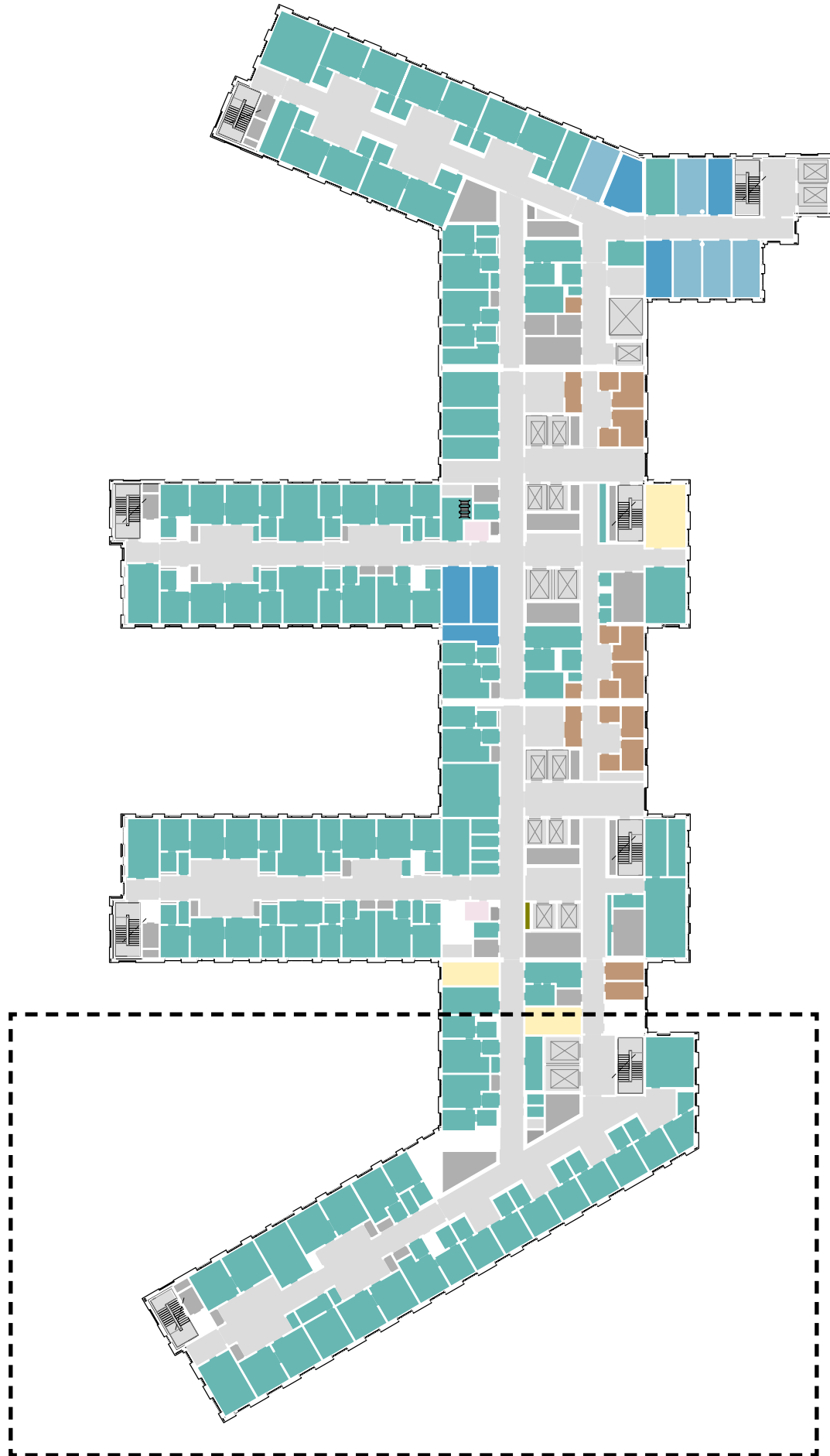
Dører, vinduer og søyler er i prosess



Dører, vinduer og søyler er i prosess



Dører, vinduer og søyler er i prosess



Dører, vinduer og søyler er i prosess