

NYE RIKSHOSPITALET

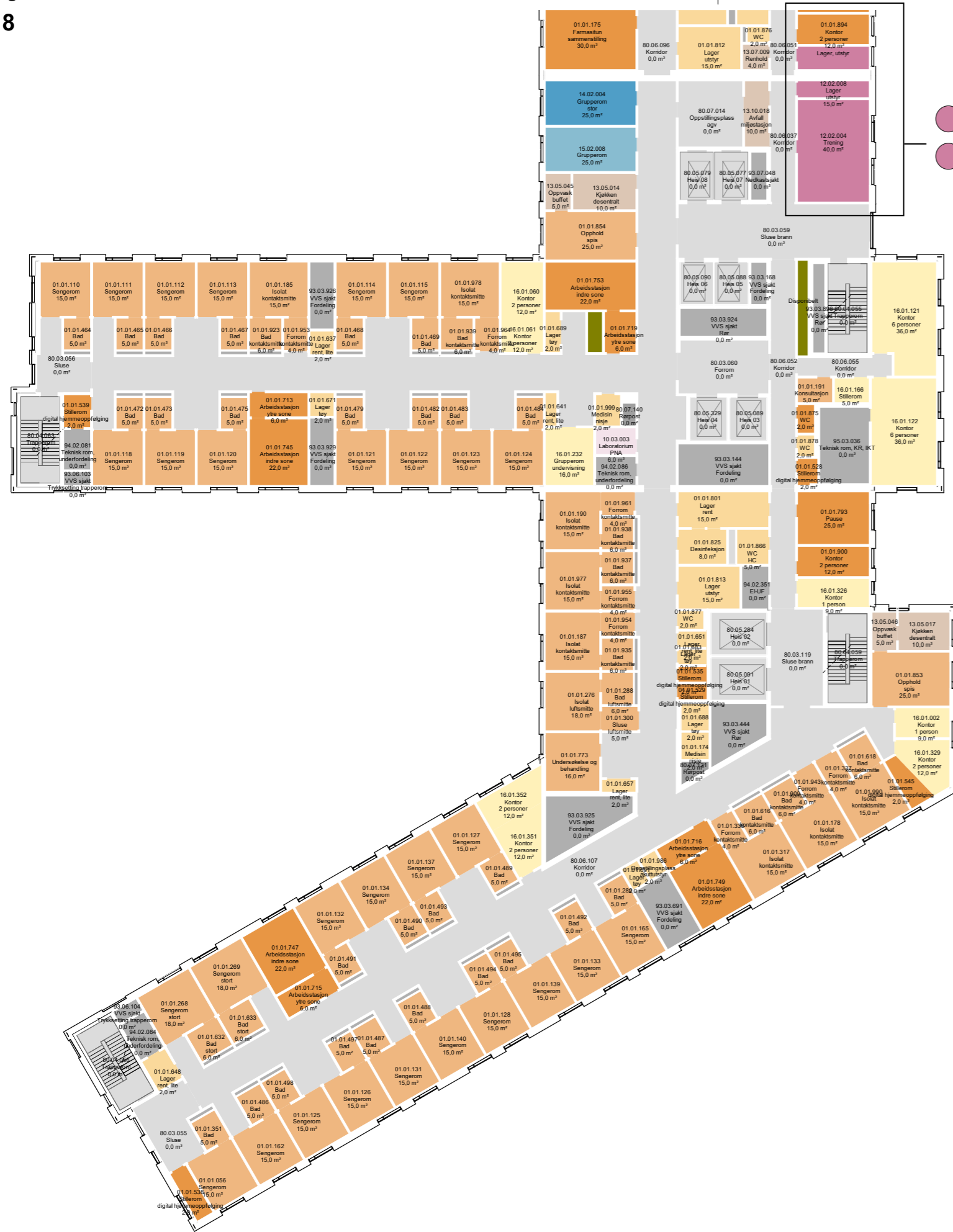
MEDVIRKNING FORPROSJEKT - MØTE 3

11_KLINISK SERVICE | AKTIVITET D

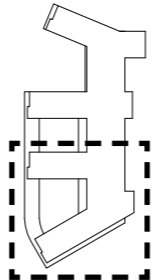


FORELØPIG ILLUSTRASJON

KLINISK SERVICE I DØGNOMRÅDE VOKSEN



- Treningsssal
- Lager



MØTE D3
ENDRINGER ETTER HOVEDAKTIVITET D2

- Ingen endringer

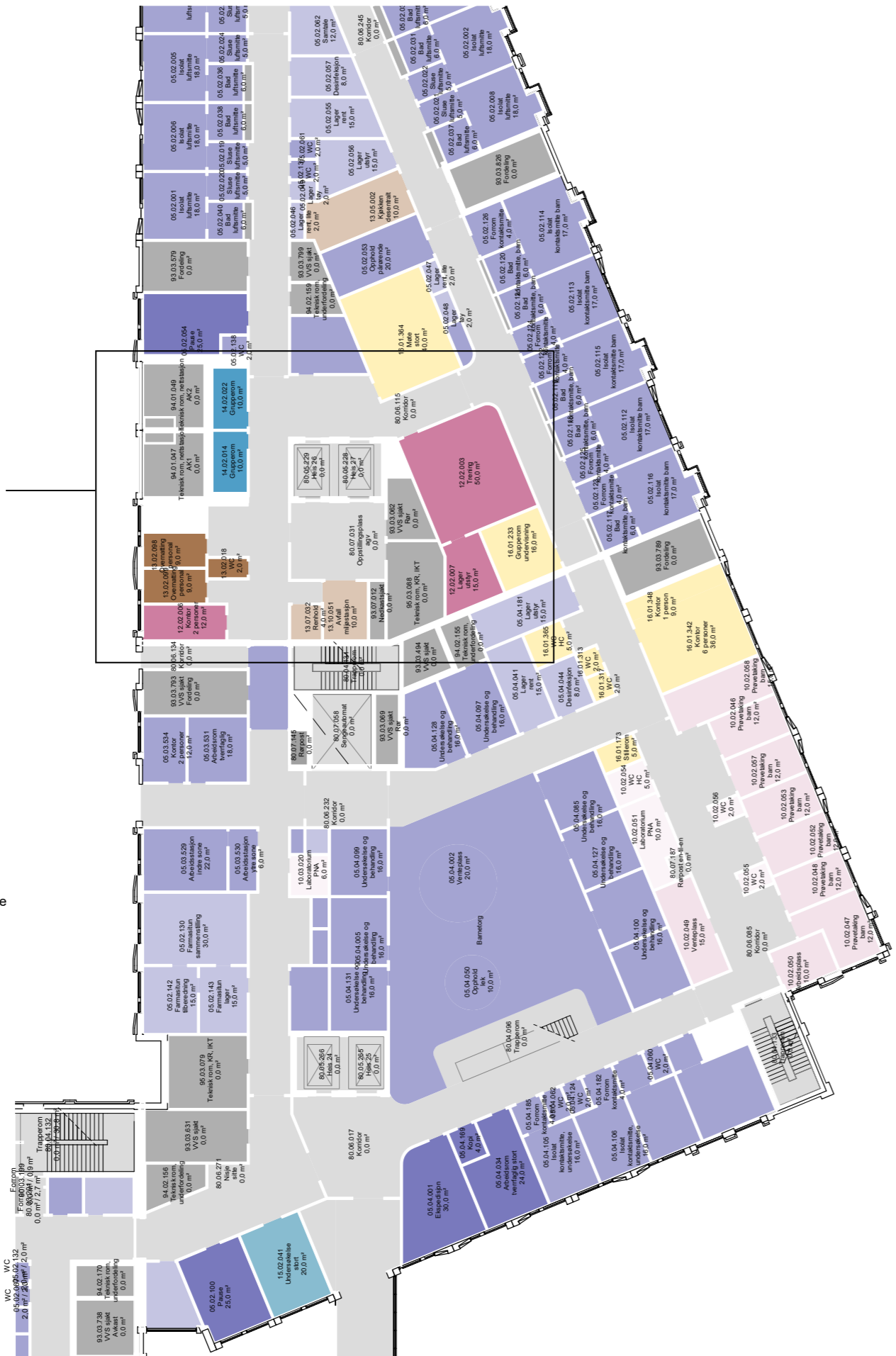


- Treningsssal*2
- Lager

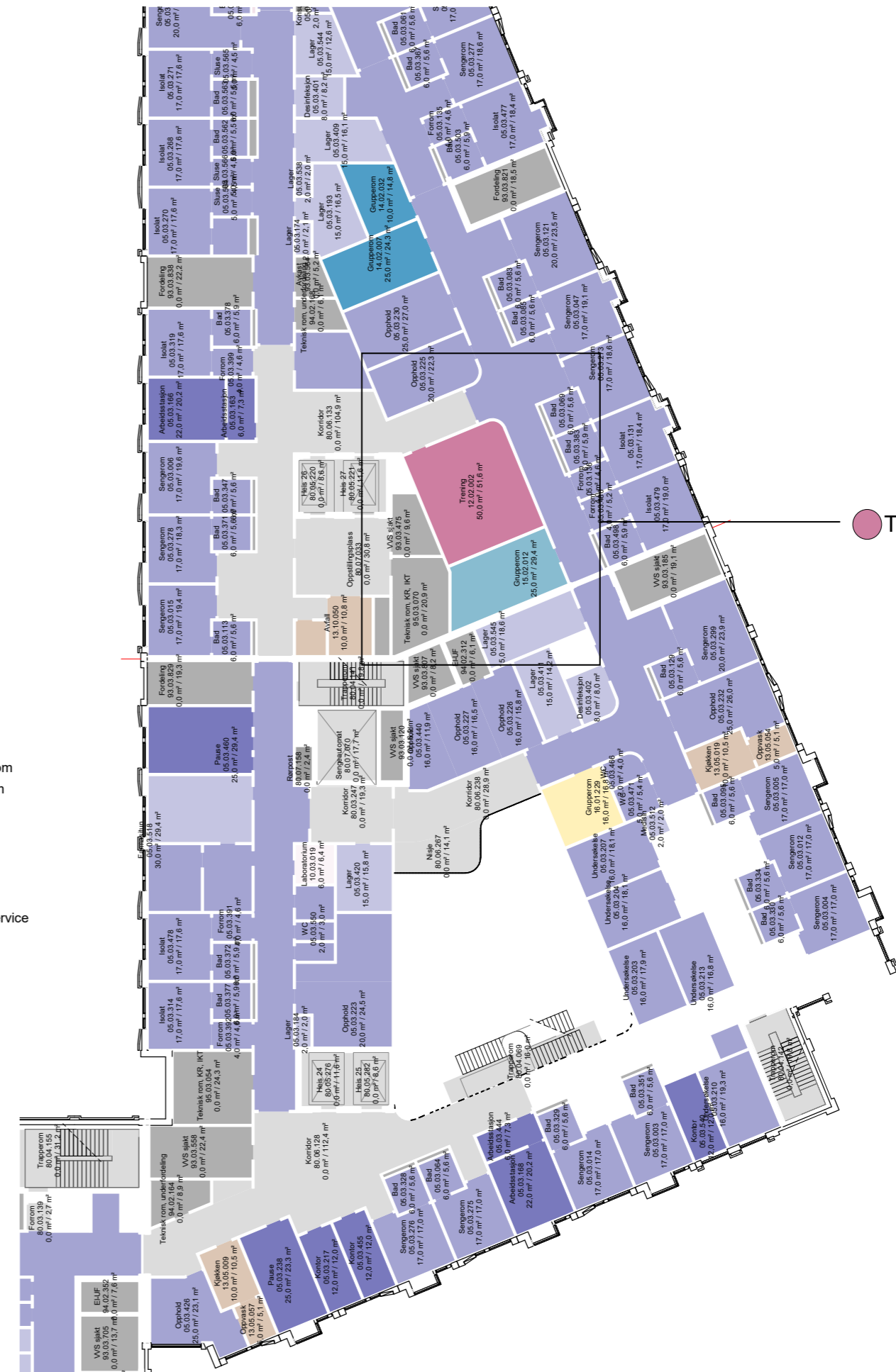
KLINISK SERVICE I DØGNOMRÅDE BARN

MØTE D3
ENDRINGER ETTER HOVEDAKTIVITET D2

- Ingen endringer



1:350



1:350

KLINISK SERVICE - BYGG B

MØTE D2

GRUNNLAG FRA HOVEDAKTIVITET D2

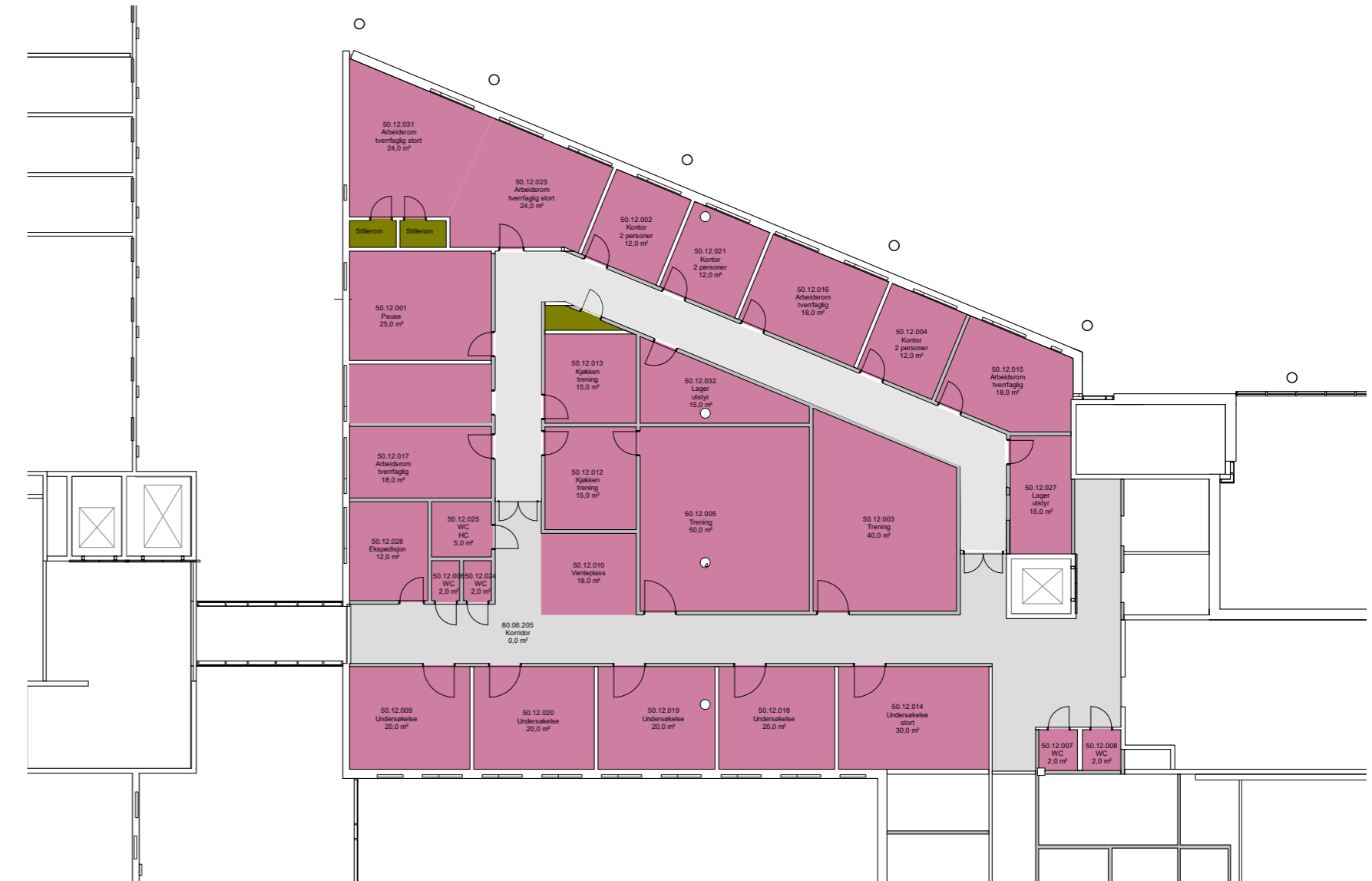


1:350

MØTE D3

ENDRINGER ETTER HOVEDAKTIVITET D2

- Skille pasienter og ansatte
- Plassering av 3 stillerom
- Samling av undersøkelsesrom



1:200

KLINISK SERVICE - LMS

MØTE D3
ENDRINGER ETTER HOVEDAKTIVITET D2

- Tilgang fra gang

Avdelinger

- Personalfunksjoner Barn og Ungdom
- Pasientfunksjoner Barn og Ungdom
- Støttefunksjoner Barn og Ungdom
- Laboratoriemedisin
- Støttefunksjon Laboratoriemedisin
- Forskning og undervisning, UO
- Forskning og undervisning, UiO
- Støttefunksjoner Ikke-medisinsk service
- Medisinsk service
- Kontorarbeidsplasser og møterom
- Kommunikasjonsarealer
- Teknikk



1:350



1:200



MØTE D3 AVKLARINGSPUNKTER

- kvalitetsikre hensiktsmessig plassering av rom i forhold til arbeidsprosesser og gode flyter for pasienter og ansatte?
- Hensiktsmessgi plassering av stillerom i bygg B?
- Samlet undersøkelsesrom i "pasientsone" iht eksisterende fasade i bygg B Evt. deling av stort undersøkelsesrom?
- Hensiktsmessig plassering av arbeidsrom i "ansattzone"?

