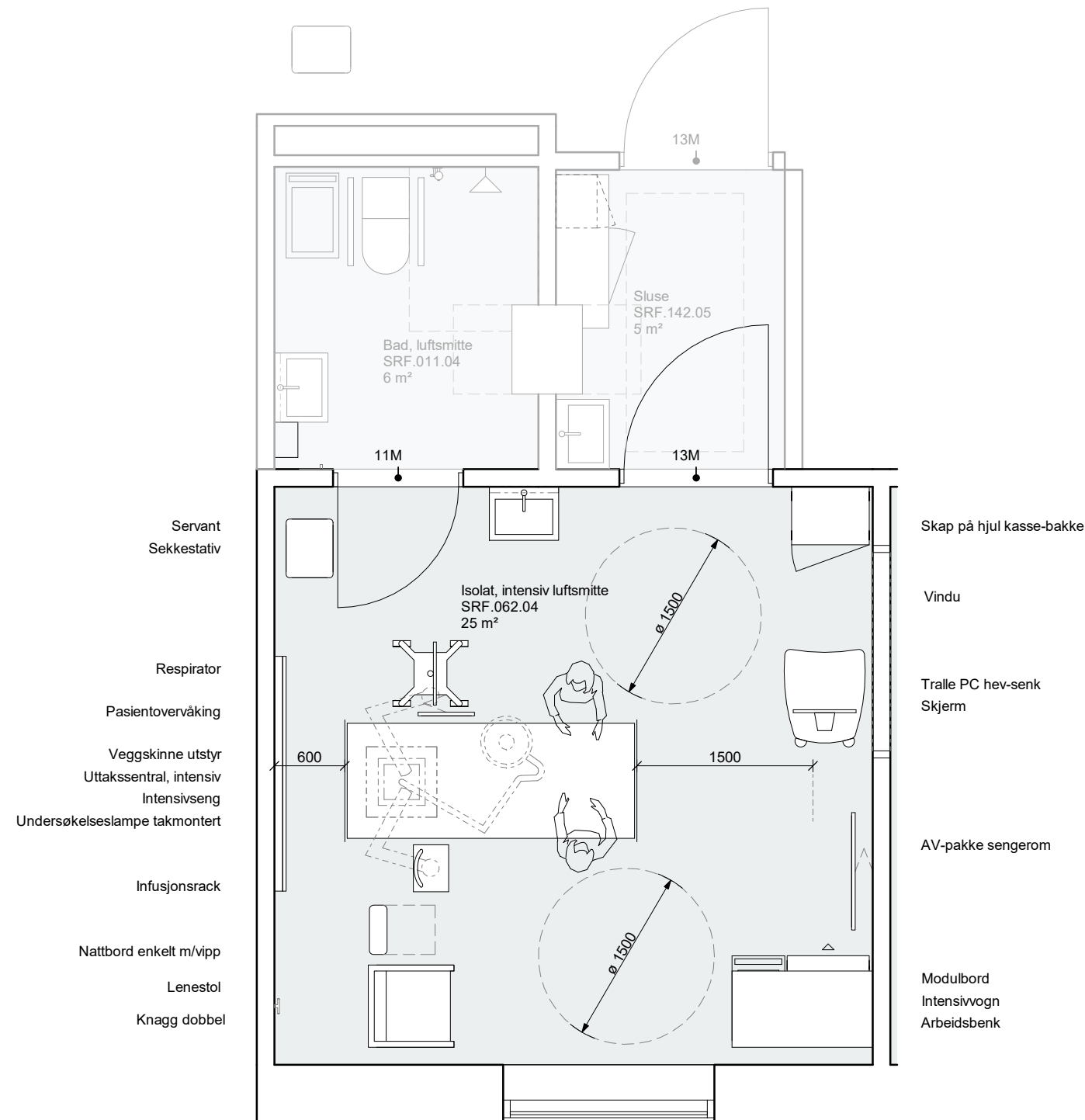


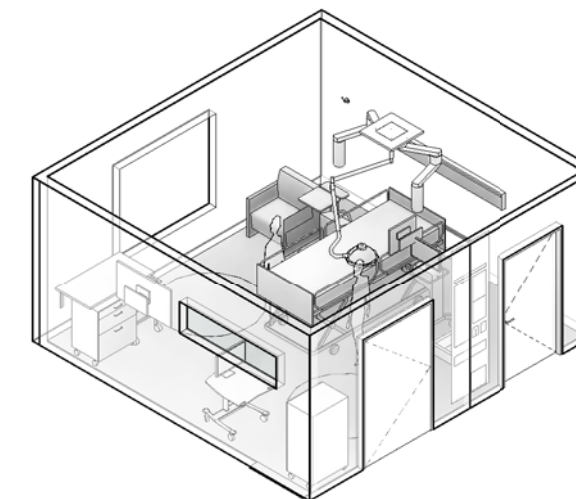
Tegningsnummer	Titel	Dato	Revision	Rev. dato
07	Intensiv Postoperativ og Nyfødtintensiv	yyyy-mm-dd		
270 - Romtegninger				
07	Intensiv Postoperativ og Nyfødtintensiv	yyyy-mm-dd		
SRF.062.04	Isolat, intensiv luftsmitte	yyyy-mm-dd		
SRF.062.04_1	Studie 1 - Isolat, intensiv luftsmitte u/bad	yyyy-mm-dd		
SRF.062.08	Isolat, luftsmitte nyfødtintensiv	yyyy-mm-dd		
SRF.084.00	Nyfødtintensivplass	yyyy-mm-dd		
SRF.084.00_1	Studie 1 - Nyfødtintensivplass m/dør	yyyy-mm-dd		
SRF.108.03	Opphold	yyyy-mm-dd		
SRF.112.03	Overnatting pårørende nyfødtintensiv	yyyy-mm-dd		
SRF.113.00	Overvåkingsplass	yyyy-mm-dd		
SRF.113.01	Overvåkingsplass, enerom	yyyy-mm-dd		
SRF.134.01	Familierom, nyfødtintensiv	yyyy-mm-dd		
SRF.134.06	Sengerom, intensiv	yyyy-mm-dd		
SRF.134.06_1	Studie 1 - Sengerom, intensiv benk vindu	yyyy-mm-dd		
SRF.134.06_2	Studie 2 - Sengerom, intensiv bredt rom	yyyy-mm-dd		

FORELØPIG 2021.08.13

Tegningsemne:	Tegningsnr.:	Revision:
Romoversikt 270 - Romtegninger	07_1	
Mål:	Dato: yyyy-mm-dd	Rev. nr.: Rev. status:

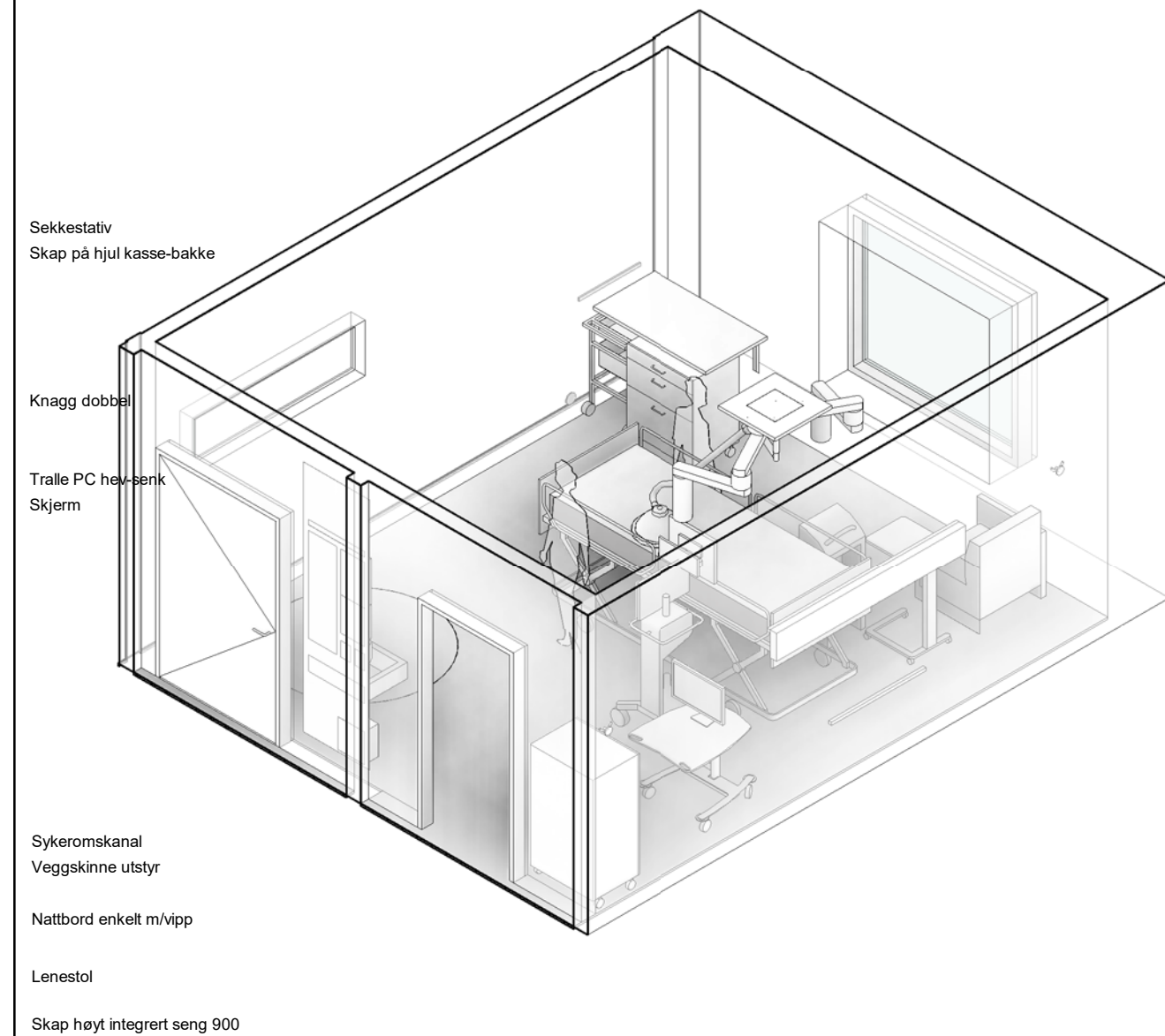
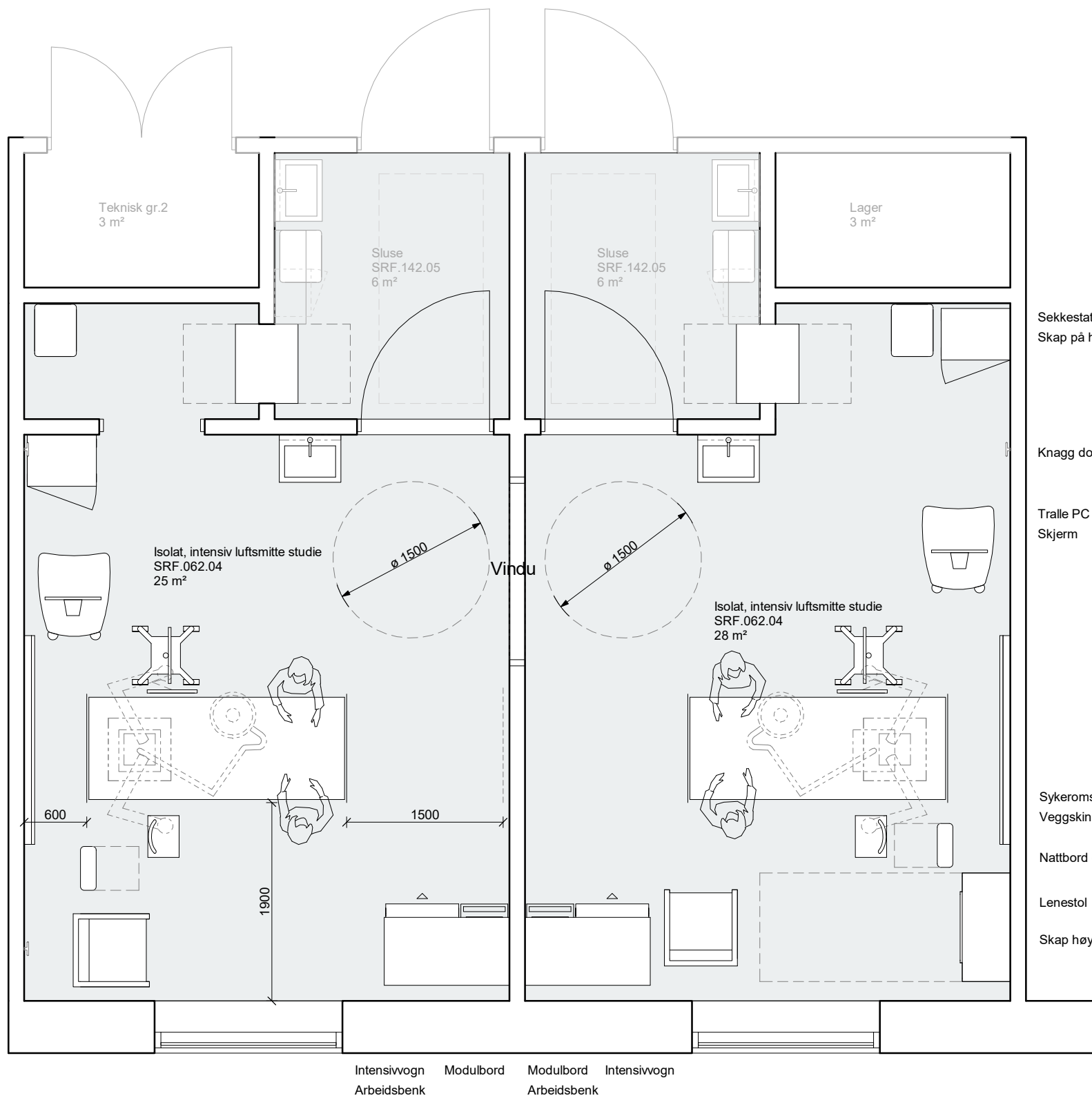


Utstyr i rom				
Artikkelnr	Artikkelnavn	Antall	Skal modelleres	Ansvar
GBA.002	Arbeidsbenk, mobil hovedartikkel	1	Ja	ARK
062.001.8	Avfallsmodul for kildesortering	1	Nei	HF
092.001.3	AV-pakke, sengerom	1	Ja	RIKT
012.030	Blod- og væskevarmer	1	Nei	RUT
016.001	Flowmeter O2	1	Nei	RUT
016.002	Gassblander O2/medisinsk luft	1	Nei	RUT
012.029.5	Infusjonspumpe, ernæring	1	Nei	RUT
012.029.3	Infusjonspumpe, sprøyte	1	Nei	RUT
012.029.1	Infusjonspumpe, volum	1	Nei	RUT
012.031	Infusjonsrack	1	Ja	RUT
031.001.2	Infusjonsstativ, for seng	1	Nei	RUT
031.014	Intensiv seng	1	Ja	RUT
031.022	Intensivvogn	1	Ja	RUT
FXB.003.1	Knagg, dobbel	1	Ja	ARK
GPZ.006	Lenestol, hovedartikkel	1	Ja	IARK
061.003	Modulbord	1	Ja	RUT
GBA.007.2	Nattbord, enkelt m/vipp d=420 b=920	1	Ja	IARK
017.001.3	Pasientovervåking, avansert, Intensiv/Anestesi	1	Ja	RUT
013.002	Respirator	1	Ja	RUT
062.015	Sekkestativ	1	Ja	RUT
NYZ.001	Servant	1	Ja	RIV
NYZ.008	Servantgarnityr	1	Nei	ARK
GSA.001.6	Skap kassebakke mobil, d=494 b=662 h=1205	1	Ja	IARK
090.005.4	Skjerm, PC, medisinsk godkjent	1	Ja	IKT
016.014.1	Sug, ejektor	1	Nei	RUT
KKD.001.3	Sykeromskanal, overvåking	1	Ja	RIE
073.003	Tralle, PC, hev-senk	1	Ja	RUT
015.003.2	Undersøkelseslampe, takmontert	1	Ja	RUT
015.001.3	Uttakssentral, intensiv	1	Ja	RUT
KSA.002.1	Veggskinne, utstyr	1	Ja	ARK



FORELØPIG 2021.08.13

Tegningsemne:	Tegningsnr.:	Revision:
Isolat, intensiv luftsmitte 270 - Romtegninger	SRF.062.04	
Mål: 1 : 50	Dato: yyyy-mm-dd	Rev. nr.: Rev. status:



Studie som viser to Isolat, intensiv luftsmitte uten bad og med glassfelt mellom rommene.

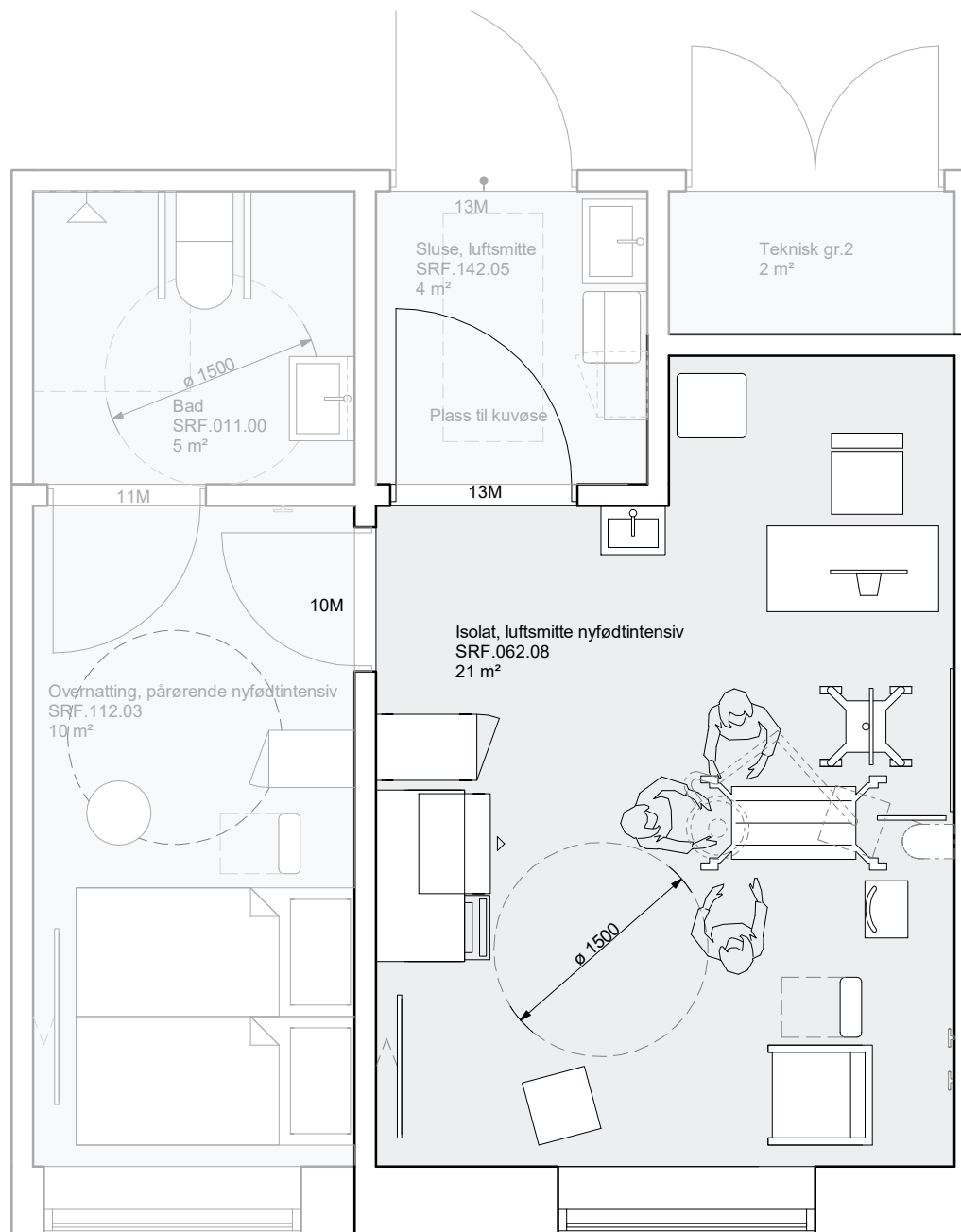
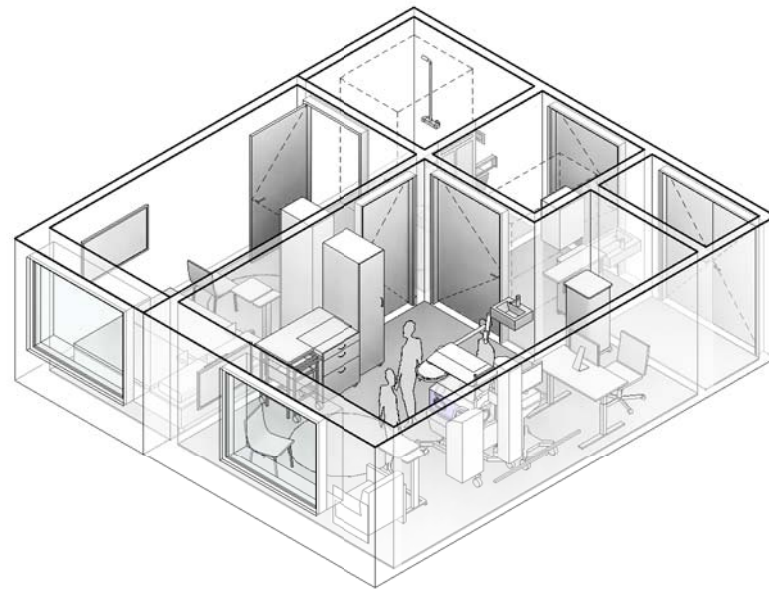
FORELØPIG 2021.08.13

Tegningsemne:	Tegningsnr.:	Revision:
Studie 1 - Isolat, intensiv luftsmitte u/bad	SRF.062.04_1	
Mål: 1 : 50	Dato: yyyy-mm-dd	Rev. nr.:
		Rev. status:



Standardrom: Isolat, luftsmitte nyfødtintensiv

Areal: 20.00

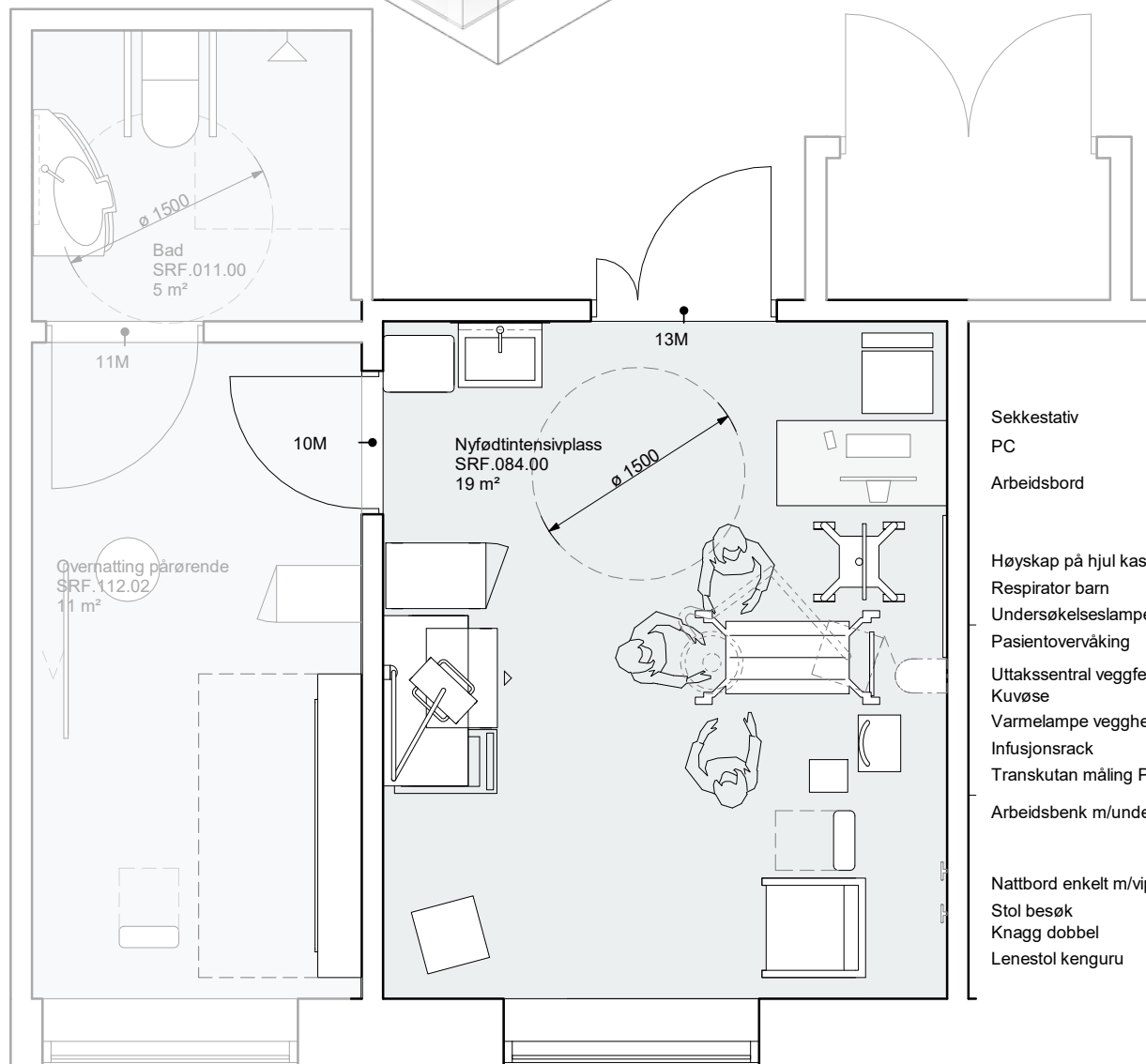


- Sekkestativ, 4 hjul
- Kontorstol
- Skjerm
- Arbeidsbord
- Høyskap på hjul kasse-bakke
- Veggskinne utstyr
- Respirator barn
- Undersøkelseslampe takmontert
- Pasientovervåking
- Uttakssentral veggfestet
- Kuvøse
- Infusjonsrack
- Intensivvogn
- Modulbord
- Arbeidsbenk m/understell
- Nattbord enkelt m/vipp
- Knagg dobbel
- Lenestol kenguru
- Stol besøk
- AV-pakke sengerom

Utstyr i rom					
Artikkelnr	Artikkelnavn	Antall	Skal modelleres	Ansvar	
FBA.045.5	Arbeidsbenk laminat d=620 h=1200 h=900	1	Ja	ARK	
GBA.006.14	Arbeidsbord hev/senk d=600 b=1200	1	Ja	IARK	
062.001.8	Avfallsmodul for kildesortering	1	Nei	HF	
092.001.3	AV-pakke, sengerom	1	Ja	RIKT	
012.030	Blod- og væskevarmer	1	Nei	RUT	
016.001	Flowmeter O2	1	Nei	RUT	
016.002	Gassblander O2/medisinsk luft	1	Nei	RUT	
012.029.5	Infusjonspumpe, ernæring	1	Nei	RUT	
012.029.3	Infusjonspumpe, sprøyte	1	Nei	RUT	
012.029.1	Infusjonspumpe, volum	1	Nei	RUT	
012.031	Infusjonsrack	1	Ja	RUT	
031.001.2	Infusjonsstativ, for seng	1	Nei	RUT	
031.022	Intensivvogn	1	Ja	RUT	
FXB.003.1	Knagg, dobbel	2	Ja	ARK	
GPZ.005.2	Kontorstol, u/armle	1	Ja	IARK	
013.025	Kuvøse	1	Ja	RUT	
GPZ.006.6	Lenestol, kenguru	1	Ja	IARK	
061.003	Modulbord	1	Ja	RUT	
GBA.007.2	Nattbord, enkelt m/vipp d=420 b=920	1	Ja	IARK	
017.001.3	Pasientovervåking, avansert, Intensiv/Anestesi	1	Ja	RUT	
013.002	Respirator	1	Ja	RUT	
062.015	Sekkestativ	1	Ja	RUT	
NYZ.001	Servant	1	Ja	RIV	
NYZ.008	Servantgarnityr	1	Nei	ARK	
GSA.001.1	Skap kassebakke mobil, d=706 b=462 h=1803	1	Ja	IARK	
090.005.4	Skjerm, PC, medisinsk godkjent	1	Ja	IKT	
GPZ.001.4	Stol, besøk u/armle, stablebar	1	Ja	IARK	
016.014.1	Sug, ejektor	1	Nei	RUT	
015.003.2	Undersøkelseslampe, takmontert	1	Ja	RUT	
015.001.5	Uttakssentral, veggfestet	1	Ja	RUT	
KSA.002.1	Veggskinne, utstyr	1	Ja	ARK	

FORELØPIG 2021.08.13

Tegningsemne:	Tegningsnr.:	Revision:
Isolat, luftsmitte nyfødtintensiv 270 - Romtegninger	SRF.062.08	
Mål: 1 : 50	Dato: yyyy-mm-dd	Rev. nr.: Rev. status:



Standardrom: Nyfødtintensivplass

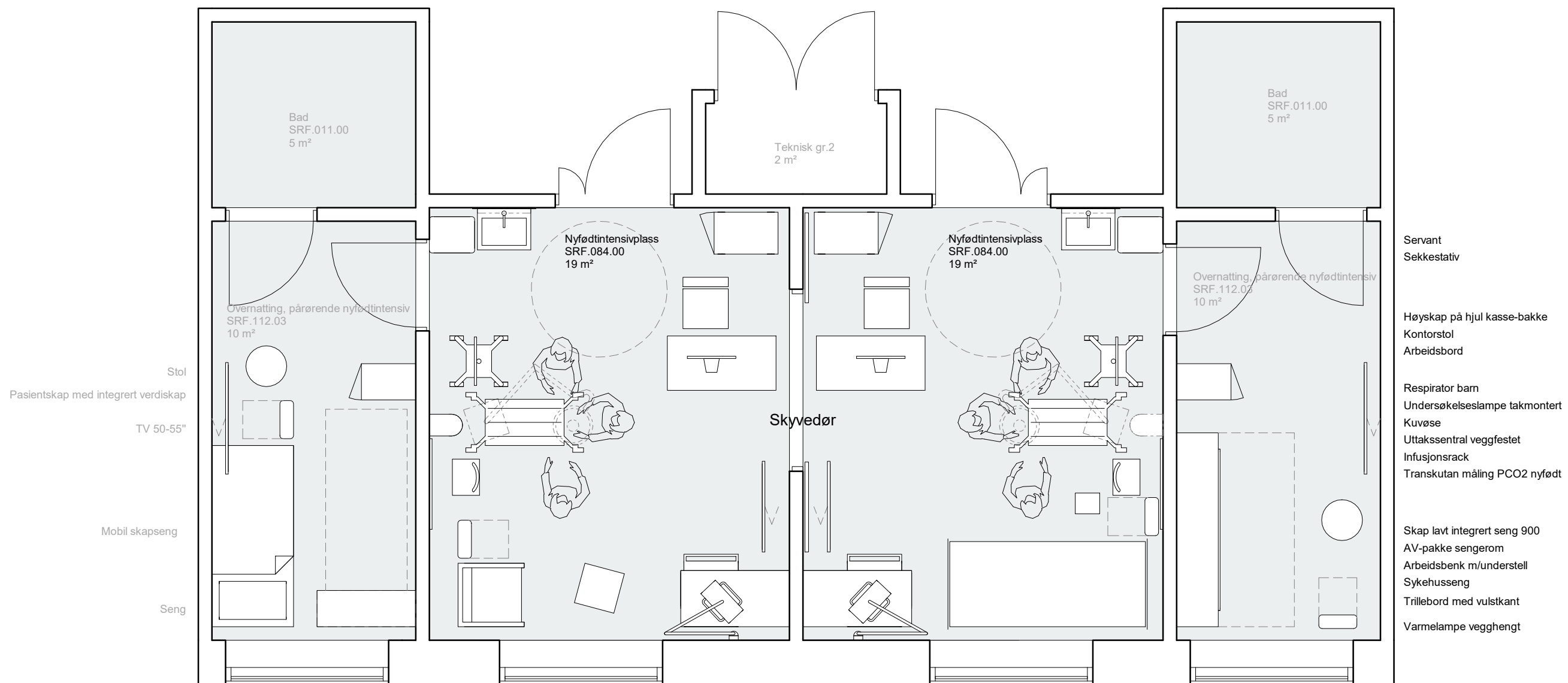
Areal: 20.00

Utstyr i rom					
Artikkelnr	Artikkelnavn	Antall	Skal modelleres	Ansvar	
016.024	Apné-alarm	1	Nei	RUT	
FBA.045.5	Arbeidsbenk laminat d=620 h=1200 h=900	1	Ja	ARK	
GBA.006.14	Arbeidsbord hev/senk d=600 b=1200	1	Ja	IARK	
062.001.8	Avfallsmodul for kildesortering	1	Nei	HF	
016.001	Flowmeter O2	1	Nei	RUT	
012.017.1	Fukter, respirasjonsluft	1	Nei	RUT	
016.002	Gassblander O2/medisinsk luft	1	Nei	RUT	
012.029.3	Infusjonspumpe, sprøyte	4	Nei	RUT	
012.031	Infusjonsrack	1	Ja	RUT	
FXB.003.1	Knagg, dobbel	2	Ja	ARK	
GPZ.005	Kontorstol, hovedartikkel	1	Ja	IARK	
013.025.1	Kuvøse, intensiv	1	Ja	RUT	
GPZ.006.6	Lenestol, kenguru	1	Ja	IARK	
GBA.007.2	Nattbord, enkelt m/vipp d=420 b=920	1	Ja	IARK	
017.001.10	Pasientovervåking, avansert, nyfødt	1	Ja	RUT	
090.001.3	PC, medisinsk godkjent	1	Ja	IKT	
016.003.1	Personvekt, spedbarn med lengdemål	1	Nei	RUT	
013.002.2	Respirator, barn	1	Ja	RUT	
062.015	Sekkestativ	1	Ja	RUT	
NYZ.001	Servant	1	Ja	RIV	
NYZ.008	Servantgarnityr	1	Nei	ARK	
GSA.001.1	Skap kassebakke mobil, d=706 b=462 h=1803	1	Ja	IARK	
062.017	Skuffevogn	1	Ja	RUT	
GPZ.001.4	Stol, besøk u/armleiene, stablebar	1	Ja	IARK	
016.014.1	Sug, ejektor	1	Nei	RUT	
017.009	Transkutan måling, PCO2, nyfødt	1	Ja	RUT	
061.001	Trillebord, rustfritt stål	1	Ja	RUT	
015.003.2	Undersøkelseslampe, takmontert	1	Ja	RUT	
015.001.5	Uttakssentral, veggfestet	1	Ja	RUT	
013.035	Varmelampe	1	Ja	RUT	
KSA.002.1	Veggskinne, utstyr	1	Ja	ARK	

- Sekkestativ
- PC
- Arbeidsbord
- Høyskap på hjul kasse-bakke
- Respirator barn
- Undersøkelseslampe takmontert
- Pasientovervåking
- Uttakssentral veggfestet
- Kuvøse
- Varmelampe vegghengt
- Infusjonsrack
- Transkutan måling PCO2 nyfødt
- Arbeidsbenk m/understell
- Nattbord enkelt m/vipp
- Stol besøk
- Knagg dobbel
- Lenestol kenguru

FORELØPIG 2021.08.13

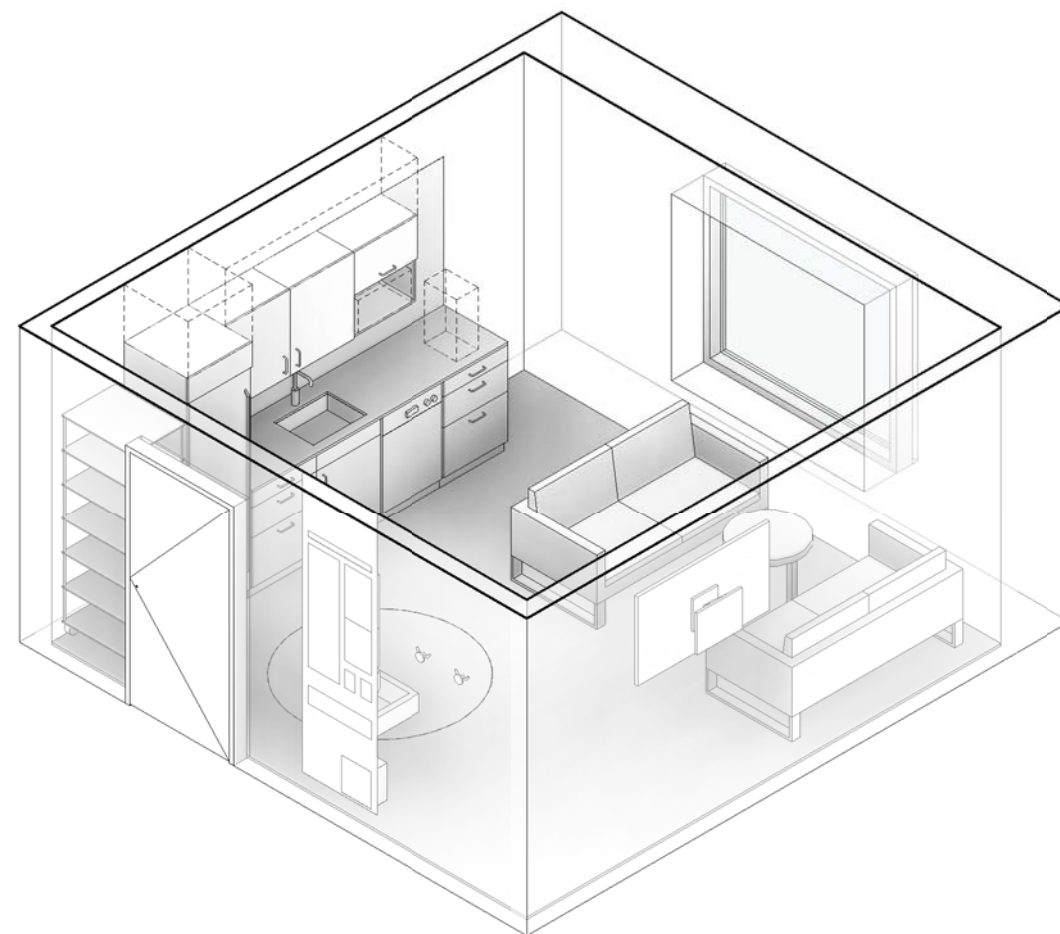
Tegningsemne:	Tegningsnr.:	Revision:
Nyfødtintensivplass	SRF.084.00	
270 - Romtegninger	Mål: 1 : 50	Dato: yyyy-mm-dd
	Rev. nr.:	Rev. status:



Studie som viser to standardrom SRF.084.00 nyfødtintensivplass satt sammen med skyvedør mellom.
Overnatting pårørende vises med forskjellige møbleringsalternativer for diskusjon.

FORELØPIG 2021.08.13

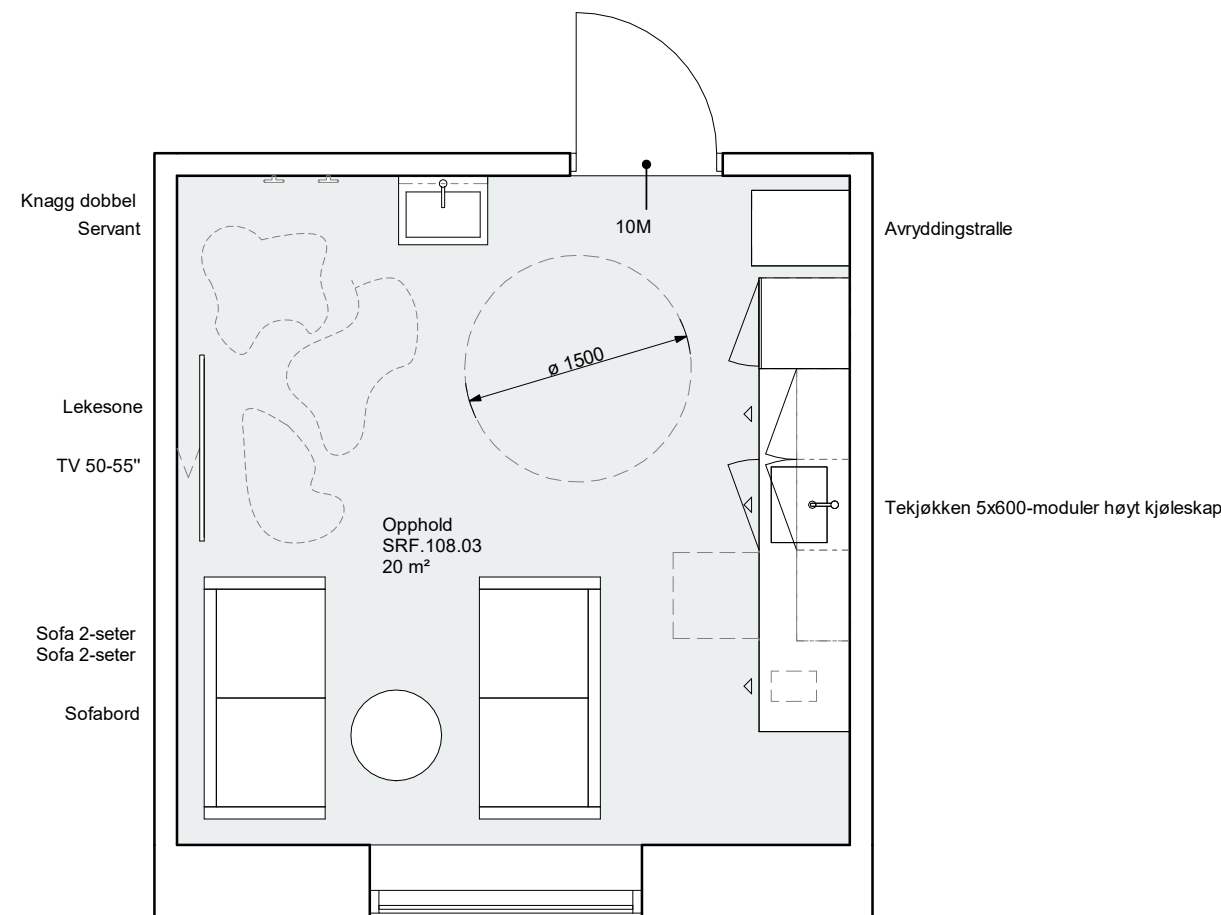
Tegningsemne:	Tegningsnr.:	Revision:
Studie 1 - Nyfødtintensivplass m/dør 270 - Romtegninger	SRF.084.00_1	
Mål: 1 : 50	Dato: yyyy-mm-dd	Rev. nr.: Rev. status:



Standardrom: Opphold

Areal: 20.00

Utstyr i rom					
Artikkelnr	Artikkelnavn	Antall	Skal modelleres	Ansvar	
062.001.8	Avfallsmodul for kildesortering	1	Nei	HF	
HBZ.004	Avryddingstralle	1	Ja	RKJ	
<i>FBB.002.1</i>	<i>Bakplate, tekjøkken, b=1800</i>	1	<i>Ja</i>	<i>ARK</i>	
<i>FBC.002.2</i>	<i>Benkeplate med kum, d=620 b=1800</i>	1	<i>Ja</i>	<i>ARK</i>	
GBA.005.3	Bord, sofabord rundt d=600 h=520	2	Ja	IARK	
<i>FSI.007.1</i>	<i>Høyskap kjøkken for innbygging, høyt kjøleskap</i>	1	<i>Ja</i>	<i>ARK</i>	
GMZ.024.6	Kaffemaskin, med vanntilkobling	1	Ja	HF	
FXB.003	Knagg, hovedartikkel	1	Ja	ARK	
<i>GMZ.017</i>	<i>Mikrobølgeovn</i>	1	<i>Ja</i>	<i>RKJ</i>	
<i>FSI.004.1</i>	<i>Overskap, kjøkken, d=350 b=600 h=700</i>	1	<i>Ja</i>	<i>ARK</i>	
<i>FSI.004.2</i>	<i>Overskap, kjøkken, d=600 b=600 h=350</i>	1	<i>Ja</i>	<i>ARK</i>	
<i>FSI.005.1</i>	<i>Overskap kjøkken for innbygging, mikrobølgeovn</i>	1	<i>Ja</i>	<i>ARK</i>	
NYZ.001.2	Servant, størrelse, form, materiale med blandedbatteri, type og vannlås	1	Ja	RIV	
GMZ.027	Servisepakke	1	Nei	RKJ	
<i>FSI.002.2</i>	<i>Skuffeseksjon, kjøkken, tre skuffer, d=600 b=600 h=900</i>	1	<i>Ja</i>	<i>ARK</i>	
GOZ.008.1	Sofa, 2-seter	2	Ja	IARK	
FSI.015.2	Tekjøkken, 4 x 600-moduler, høyt kjøleskap	1	Ja	ARK	
090.037	TV, 50-55"	1	Ja	IKT	
<i>FSI.003.1</i>	<i>Underskap kjøkken b=600 for innbygging, oppvaskmaskin</i>	1	<i>Ja</i>	<i>ARK</i>	
<i>FSI.003.4</i>	<i>Underskap kjøkken for innbygging, b=600, vaskeskap</i>	1	<i>Ja</i>	<i>ARK</i>	



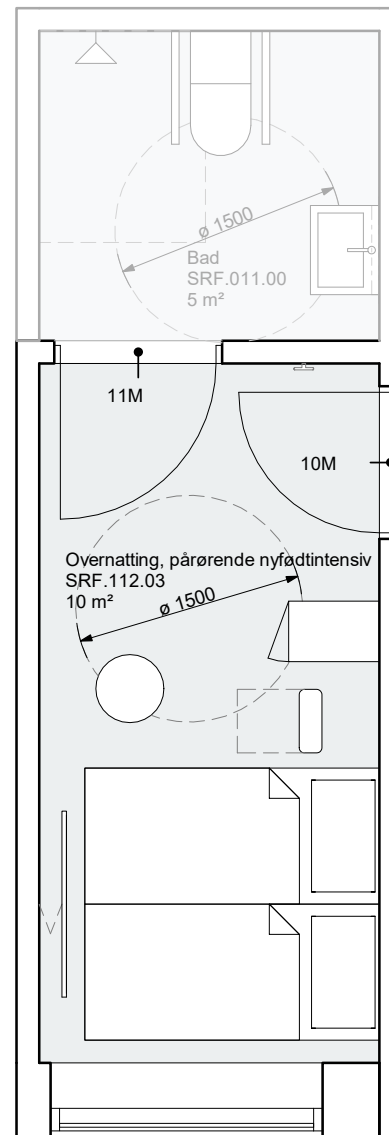
FORELØPIG 2021.08.13

Tegningsemne:	Tegningsnr.:	Revision:
Opphold	SRF.108.03	
270 - Romtegninger	Mål: 1 : 50	Dato: yyyy-mm-dd
	Rev. nr.:	Rev. status:

Standardrom: Overnatting, pårørende nyfødtintensiv

Areal: 10.00

Utstyr i rom					
Artikkelnr	Artikkelnavn	Antall	Skal modelleres	Ansvar	
FXB.003.1	Knagg, dobbel	1	Ja	ARK	
GBA.007.1	Nattbord med plate d=430 b=560 h=X	1	Ja	IARK	
FSA.023.1	Pasientskap med integrert verdiskap d=600 b=400 h=2100	1	Ja	ARK	
GQZ.001	Seng, hovedartikkel	2	Ja	IARK	
NYZ.001	Servant	1	Ja	RIV	
NYZ.008	Servantgarnityr	1	Nei	ARK	
GPZ.001	Stol hovedartikkel	1	Ja	IARK	
090.037	TV, 50-55"	1	Ja	IKT	

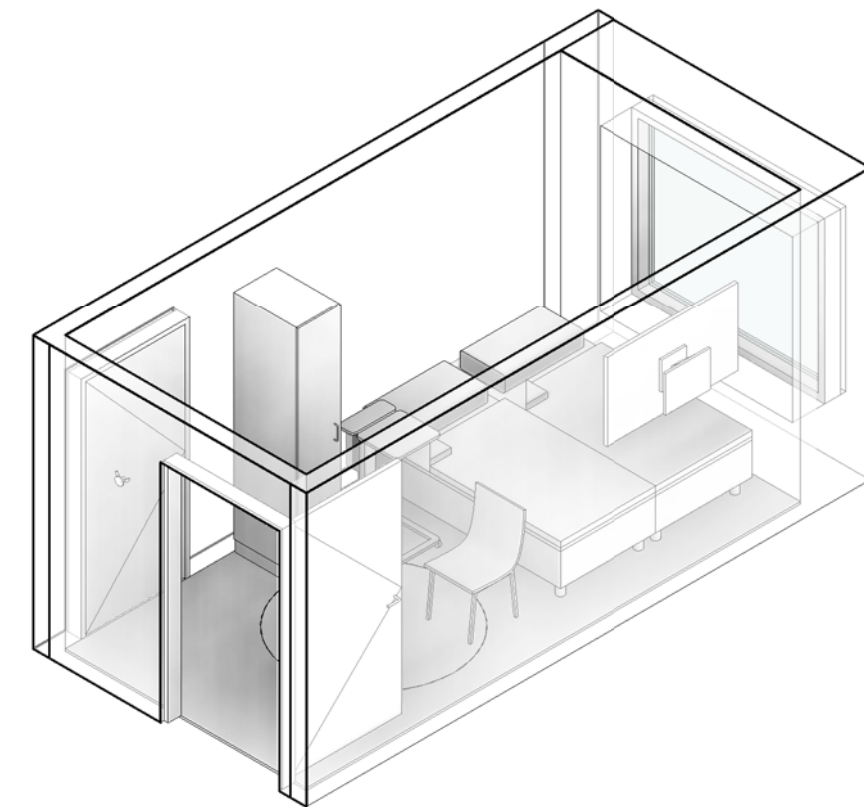


Knagg dobbel

Pasientskap med integrert verdiskap

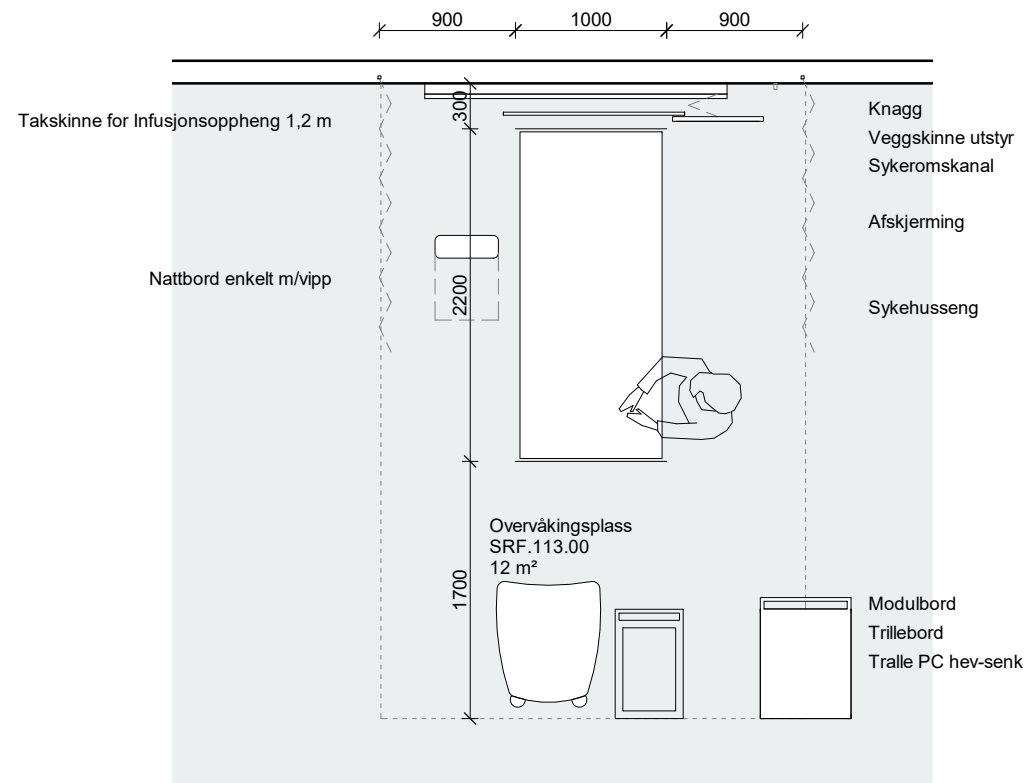
Stol
Nattbord enkelt m/vipp

Seng
TV 50-55"



FORELØPIG 2021.08.13

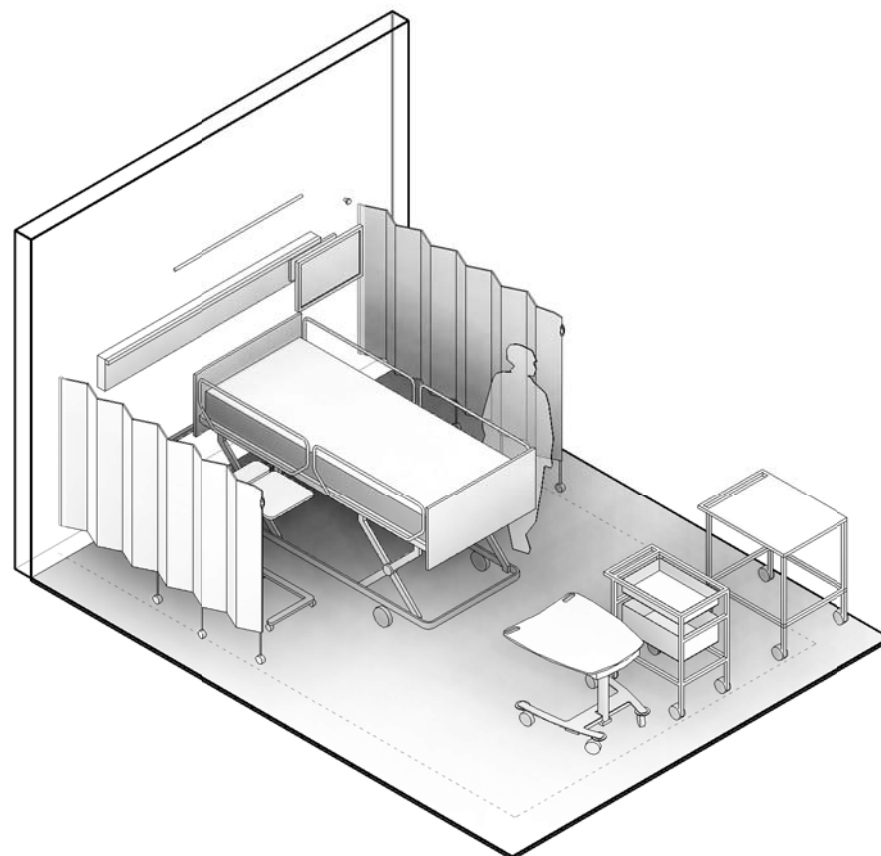
Tegningsemne:	Tegningsnr.:	Revision:
Overnatting pårørende nyfødtintensiv 270 - Romtegninger	SRF.112.03	
Mål: 1 : 50	Dato: yyyy-mm-dd	Rev. nr.:
		Rev. status:



Standardrom: Overvåkingsplass

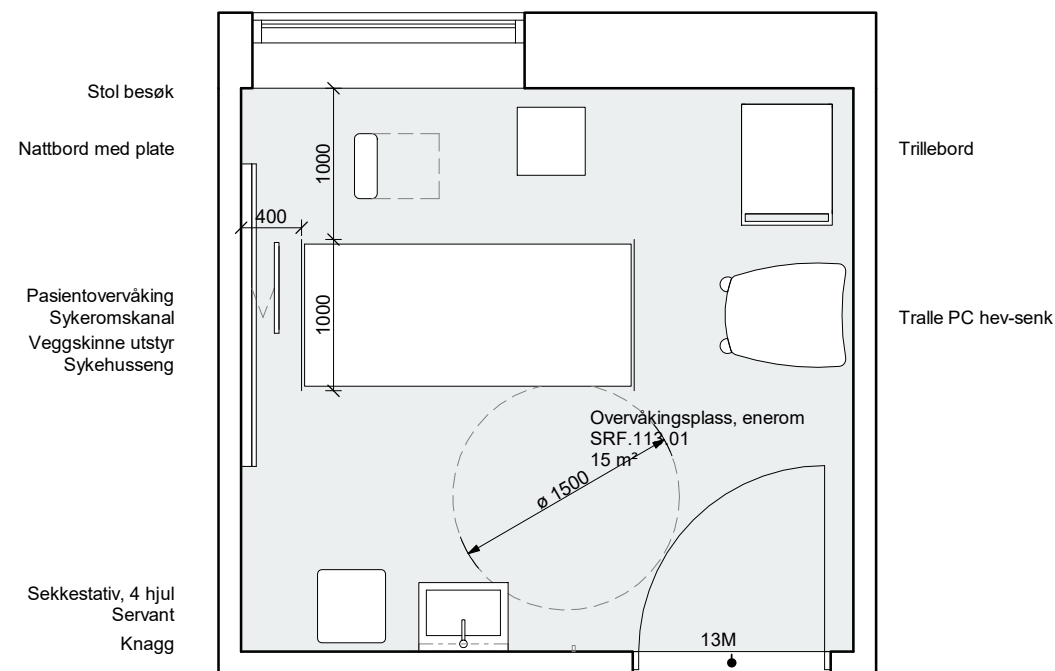
Areal: 12.00

Utstyr i rom		Antall	Skal modelleres	Ansvar
Artikkelnr	Artikkelnavn			
062.001.8	Avfallsmodul for kildesortering	1	Nei	HF
016.001	Flowmeter O2	1	Nei	RUT
031.002.1	Infusjonsoppheng, for takskinne	1	Ja	RUT
012.029.3	Infusjonspumpe, sprøyte	1	Nei	RUT
FXB.003	Knagg, hovedartikkel	1	Ja	ARK
061.003	Modulbord	1	Ja	RUT
GBA.007.2	Nattbord, enkelt m/vipp d=420 b=920	1	Ja	IARK
017.001	Pasientovervåking	1	Ja	RUT
NYZ.001	Servant	1	Ja	RIV
NYZ.008	Servantgarnityr	1	Nei	ARK
016.014.1	Sug, ejektor	1	Nei	RUT
031.007	Sykehusseng	1	Ja	RUT
KKD.001.3	Sykeromskanal, overvåking	1	Ja	RIE
031.002.2	Takskinne for Infusjonsoppheng 1,2 m	1	Ja	RUT
073.003	Tralle, PC, hev-senk	1	Ja	RUT
061.001	Trillebord, rustfritt stål	21	Ja	RUT
KSA.002.1	Veggskinne, utstyr	1	Ja	ARK



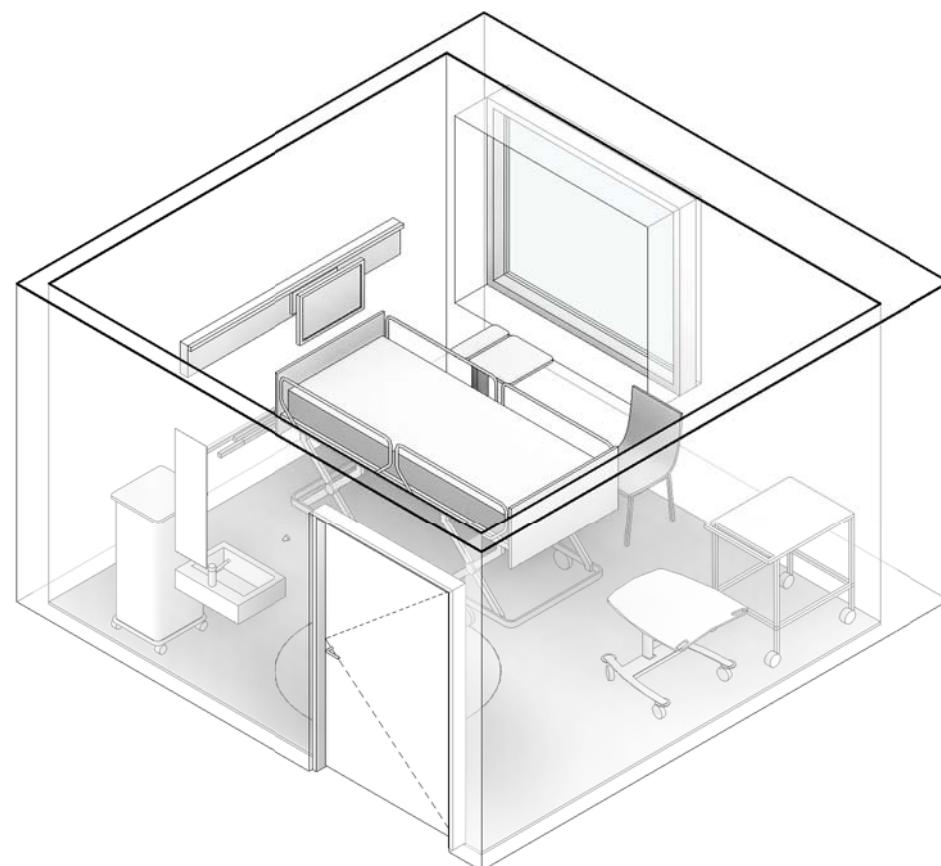
FORELØPIG 2021.08.13

Tegningsemne:	Tegningsnr.:	Revision:
Overvåkingsplass 270 - Romtegninger	SRF.113.00	
Mål: 1 : 50	Dato: yyyy-mm-dd	Rev. nr.:
		Rev. status:



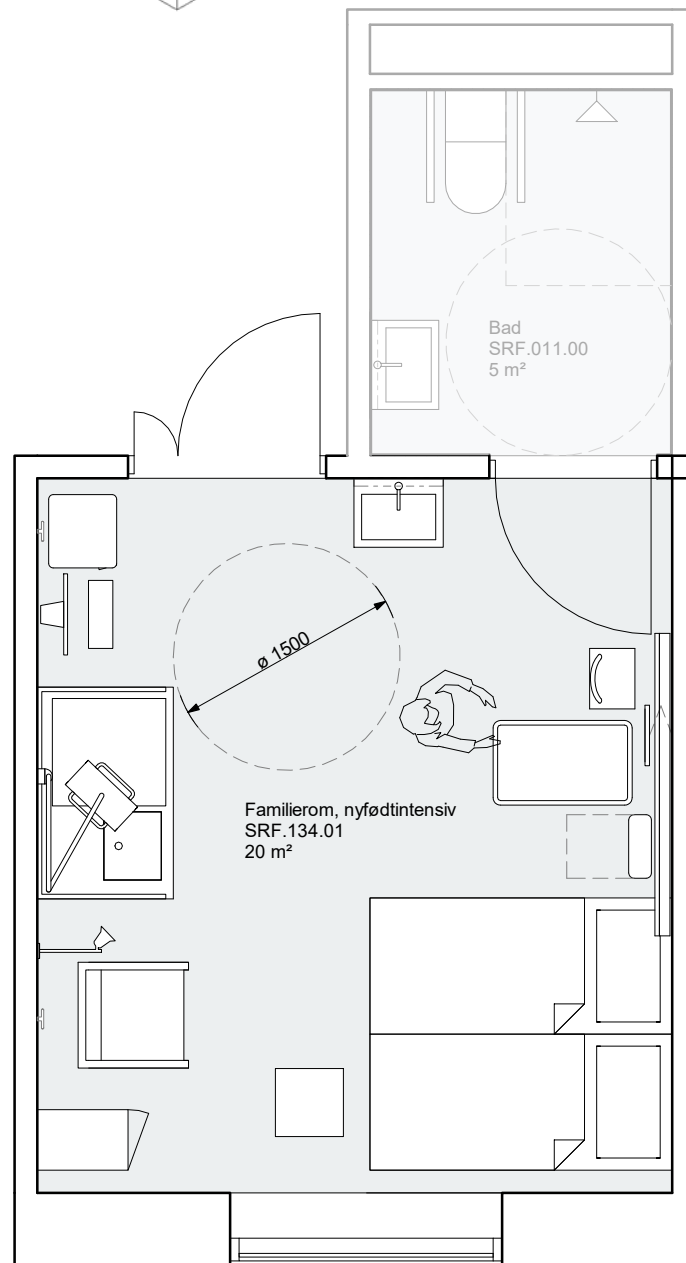
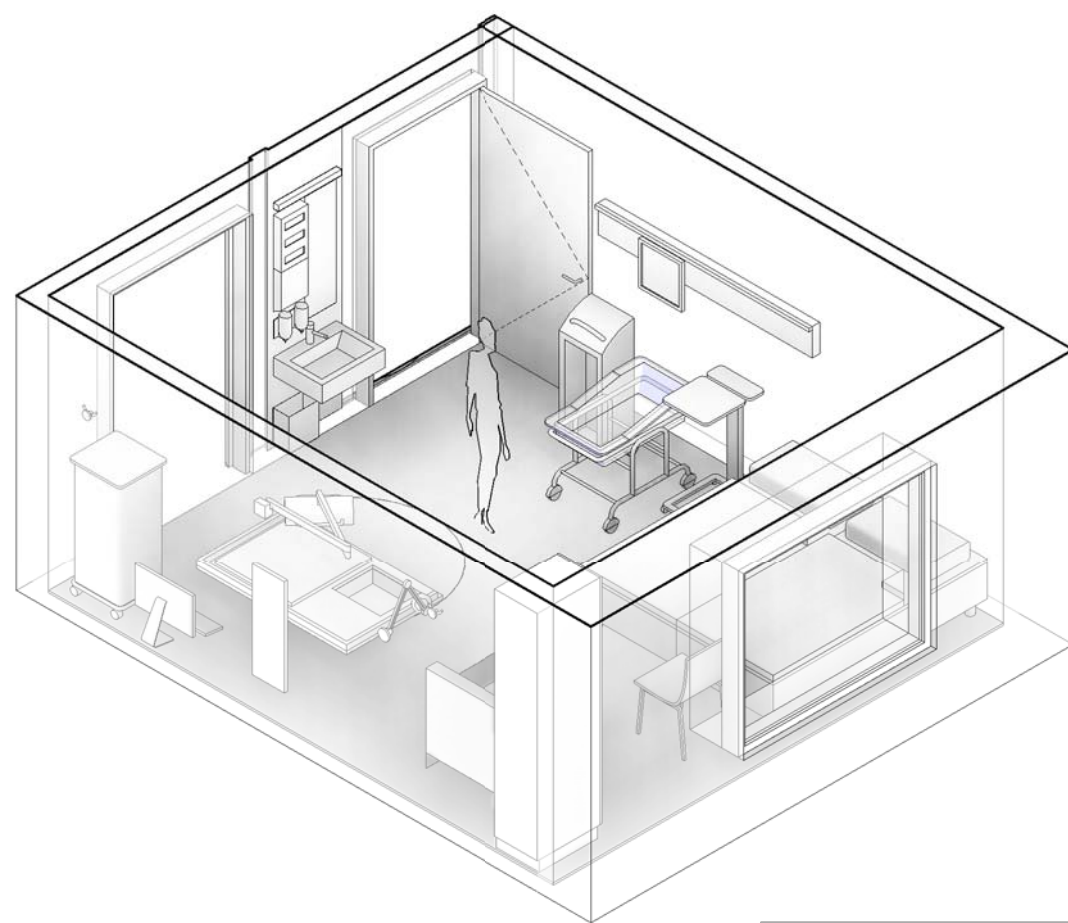
Utstyr i rom		Antall	Skal modelleres	Ansvar
Artikkelnr	Artikkelnavn			
031.002.1	Infusjonsoppheng, for takskinne	1	Ja	RUT
GBA.007.1	Nattbord med plate d=430 b=560 h=X	1	Ja	IARK
GPZ.001.4	Stol, besøk u/armlene, stablebar	1	Ja	IARK
031.002.2	Takskinne for Infusjonsoppheng 1,2 m	1	Ja	RUT
031.002.2	Takskinne for Infusjonsoppheng 1,2 m	1	Ja	RUT
073.003	Tralle, PC, hev-senk	1	Ja	RUT
061.001	Trillebord, rustfritt stål	1	Ja	RUT

Utstyslisten er ikke riktig, den må oppdateres før utsendelse. Det er noe med eksport fra dRofus



FORELØPIG 2021.08.13

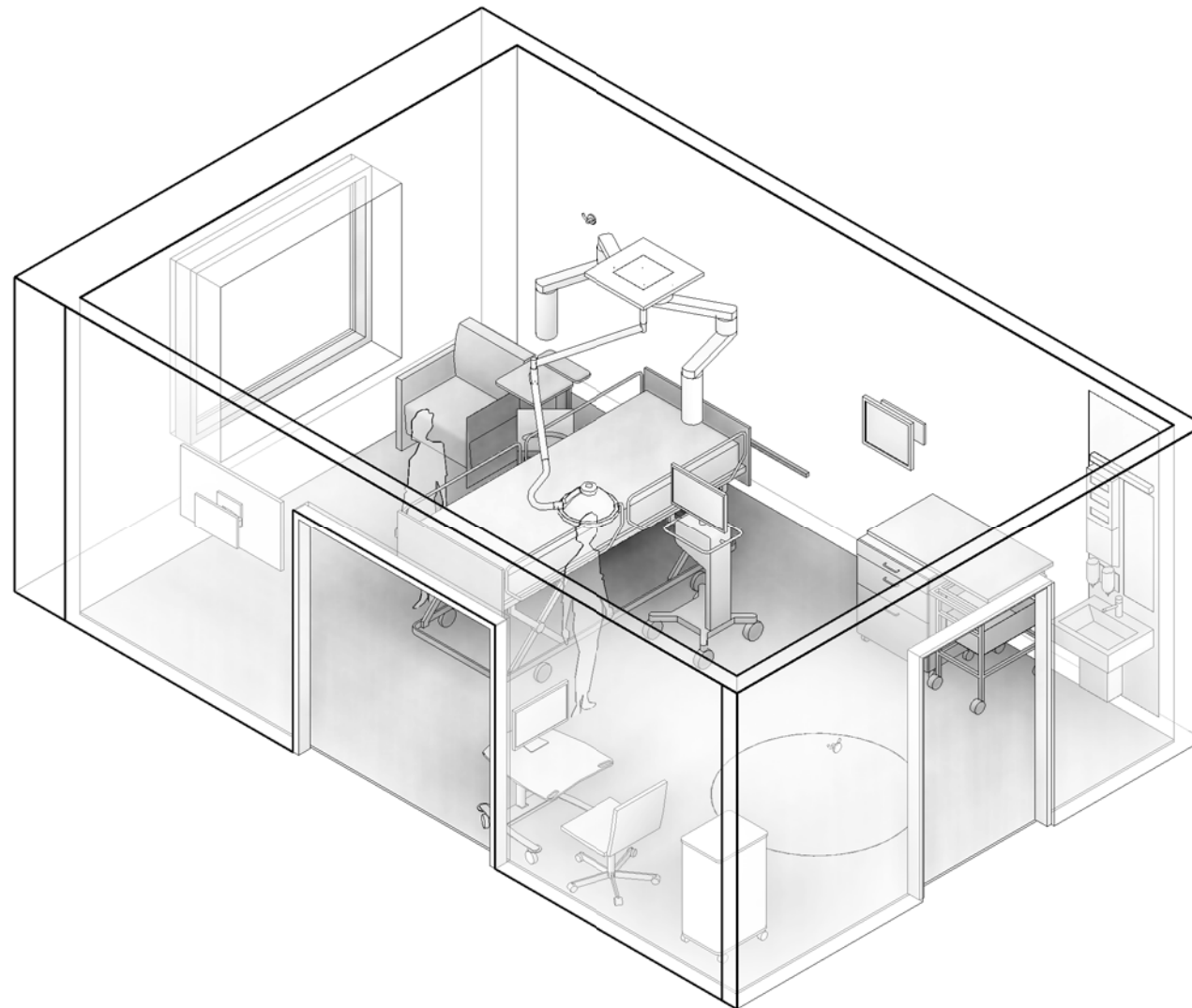
Tegningsemne:	Tegningsnr.:	Revision:
Overvåkingsplass, enerom 270 - Romtegninger	SRF.113.01	
Mål: 1 : 50	Dato: yyyy-mm-dd	Rev. nr.:
		Rev. status:



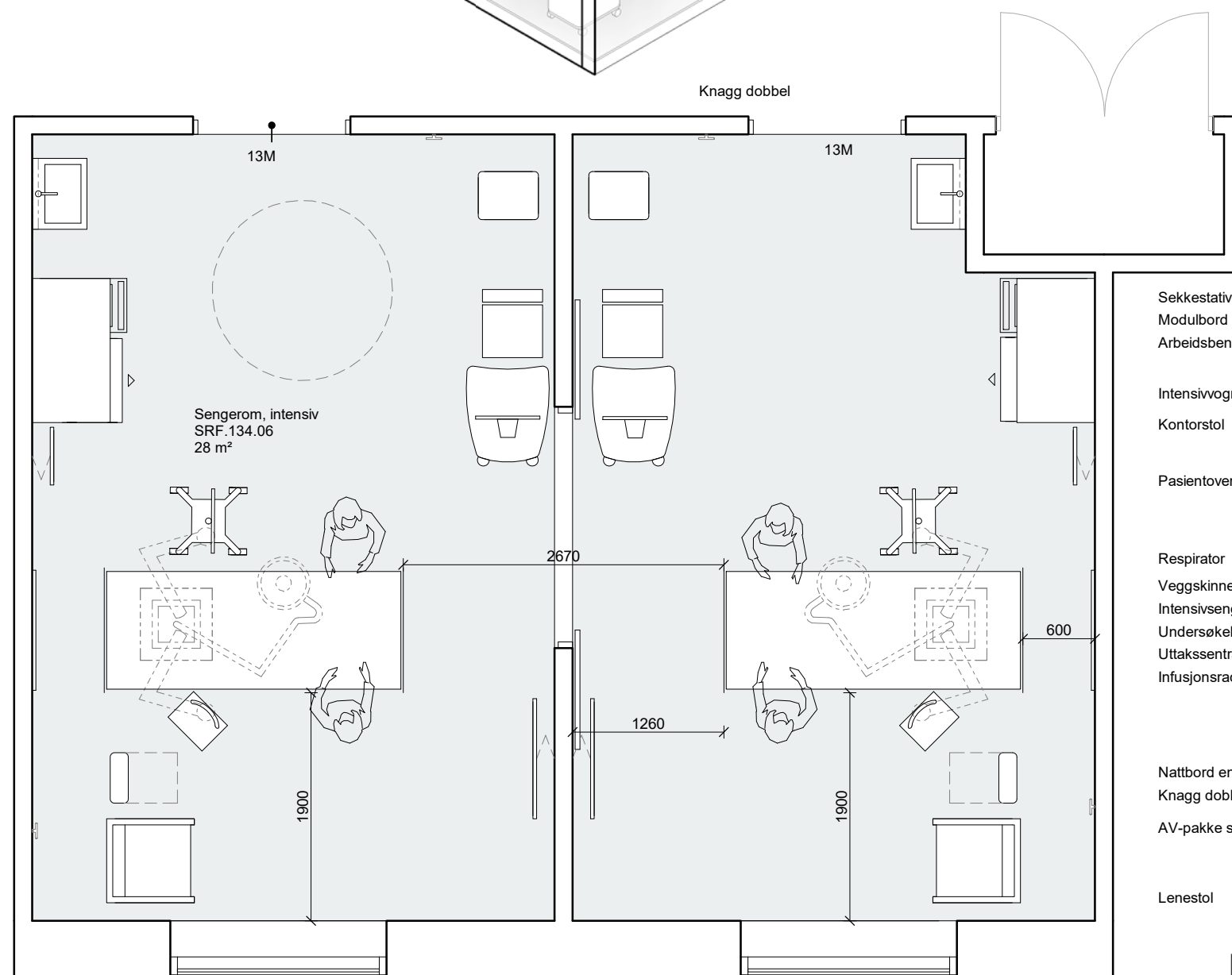
Utstyr i rom					
Artikkelnr	Artikkelnavn	Antall	Skal modelleres	Ansvar	
062.001	Avfallsbøtte	1	Nei	RUT	
016.001.2	Flowmeter O2, 0-15 liter	1	Nei	RUT	
016.051.1	Flowmeter O2, 0-3liter	1	Nei	RUT	
012.017.1	Fukter, respirasjonsluft	1	Nei	RUT	
016.002	Gassblander O2/medisinsk luft	1	Nei	RUT	
012.029.5.1	Infusjonspumpe, ernæring, nyfødt	1	Nei	RUT	
012.029.3	Infusjonspumpe, sprøyte	1	Nei	RUT	
012.029.1	Infusjonspumpe, volum	1	Nei	RUT	
012.031	Infusjonsrack	1	Ja	RUT	
FXB.003	Knagg, hovedartikkel	2	Ja	ARK	
GPZ.006.1	Lenestol, amnestol	1	Ja	IARK	
UPD.005	Lese- og pleielampe	1	Ja	RIE	
GBA.007.2	Nattbord, enkelt m/vipp d=420 b=920	1	Ja	IARK	
091.005	Pakke, PC, alt i ett berøring og trådløskort	1	Ja	IKT	
017.001.2	Pasientovervåking, basisparameter	1	Ja	RUT	
FSA.023.1	Pasientskap med integrert verdiskap d=600 b=400 h=2100	1	Ja	ARK	
016.003.5	Personvekt, spebarn	1	Nei	RUT	
062.015.2	Sekkestativ, 4 hjul	1	Ja	RUT	
GQZ.001	Seng, hovedartikkel	2	Ja	IARK	
NYZ.001	Servant	1	Ja	RIV	
NYZ.008	Servantgarnityr	1	Nei	ARK	
FBC.001.1	Stellebenk, fastmontert med kum høyderegulerbar d=900 b=1400	1	Ja	ARK	
GPZ.001.4	Stol, besøk u/armlene, stablebar	1	Ja	IARK	
016.014.1	Sug, ejektor	1	Nei	RUT	
031.007.8	Sykehusseng, spebarn	1	Ja	RUT	
KKD.001	Sykeromskanal	1	Ja	RIE	
KSA.001.1	Takskinne, forheng	1	Ja	ARK	
013.035.1	Varmelampe, veggghengt	1	Ja	RUT	

FORELØPIG 2021.08.13

Tegningsemne:	Tegningsnr.:	Revision:
Familierom, nyfødtintensiv 270 - Romtegninger	SRF.134.01	
Mål: 1 : 50	Dato: yyyy-mm-dd	Rev. nr.:
		Rev. status:



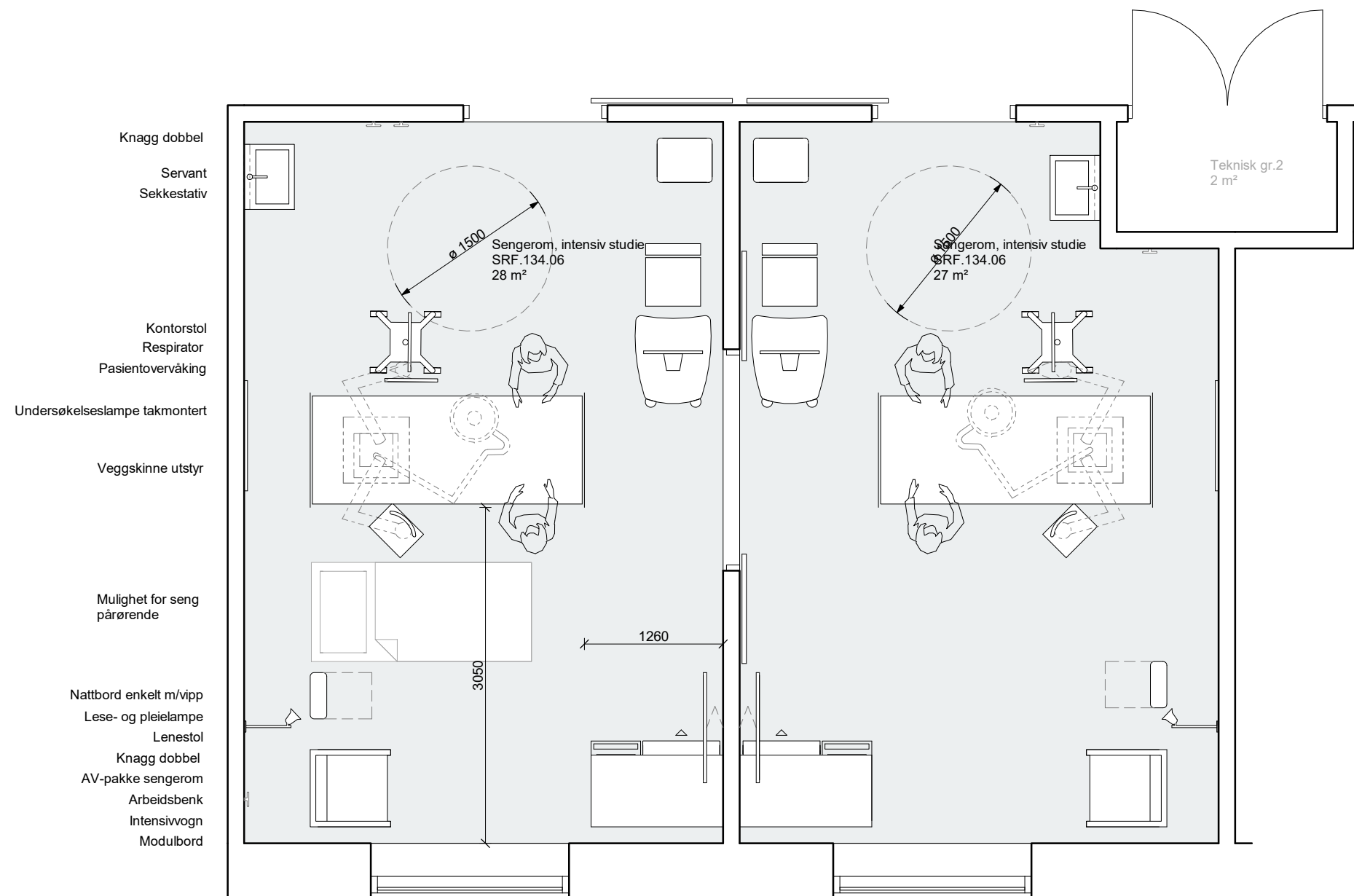
Utstyr i rom					
Artikkelnr	Artikkelnavn	Antall	Skal modelleres	Ansvar	
GBA.002.1	Arbeidsbenk, mobil d=600 b=1800	1	Ja	ARK	
062.001.8	Avfallsmodul for kildesortering	1	Nei	HF	
012.030	Blod- og væskevarmer	1	Nei	RUT	
016.001	Flowmeter O2	1	Nei	RUT	
016.002	Gassblander O2/medisinsk luft	1	Nei	RUT	
012.029.5	Infusjonspumpe, ernæring	1	Nei	RUT	
012.029.3	Infusjonspumpe, sprøyte	1	Nei	RUT	
012.029.1	Infusjonspumpe, volum	1	Nei	RUT	
012.031	Infusjonsrack	1	Ja	RUT	
031.014	Intensiv seng	1	Ja	RUT	
031.022	Intensivvogn	1	Ja	RUT	
FXB.003.1	Knagg, dobbel	2	Ja	ARK	
GPZ.005	Kontorstol, hovedartikkel	1	Ja	IARK	
GPZ.006	Lenestol, hovedartikkel	1	Ja	IARK	
061.003	Modulbord	1	Ja	RUT	
GBA.007.2	Nattbord, enkelt m/vipp d=420 b=920	1	Ja	IARK	
017.001.3	Pasientovervåking, avansert, Intensiv/Anestesi	1	Ja	RUT	
013.002	Respirator	1	Ja	RUT	
062.015	Sekkestativ	1	Ja	RUT	
NYZ.001	Servant	1	Ja	RIV	
NYZ.008	Servantgarnityr	1	Nei	ARK	
090.005.4	Skjerm, PC, medisinsk godkjent	1	Ja	IKT	
016.014.1	Sug, ejektor	1	Nei	RUT	
073.003	Tralle, PC, hev-senk	1	Ja	RUT	
015.003.2	Undersøkelseslampe, takmontert	1	Ja	RUT	
015.001.3	Uttakssentral, intensiv	1	Ja	RUT	
KSA.002.1	Veggskinne, utstyr	1	Ja	ARK	



- Sekkestativ
- Modulbord
- Arbeidsbenk
- Intensivvogn
- Kontorstol
- Pasientovervåking
- Respirator
- Veggskinne utstyr
- Intensiv seng
- Undersøkelseslampe takmontert
- Uttakssentral, intensiv
- Infusjonsrack
- Nattbord enkelt m/vipp
- Knagg dobbel
- AV-pakke sengerom
- Lenestol

FORELØPIG 2021.08.13

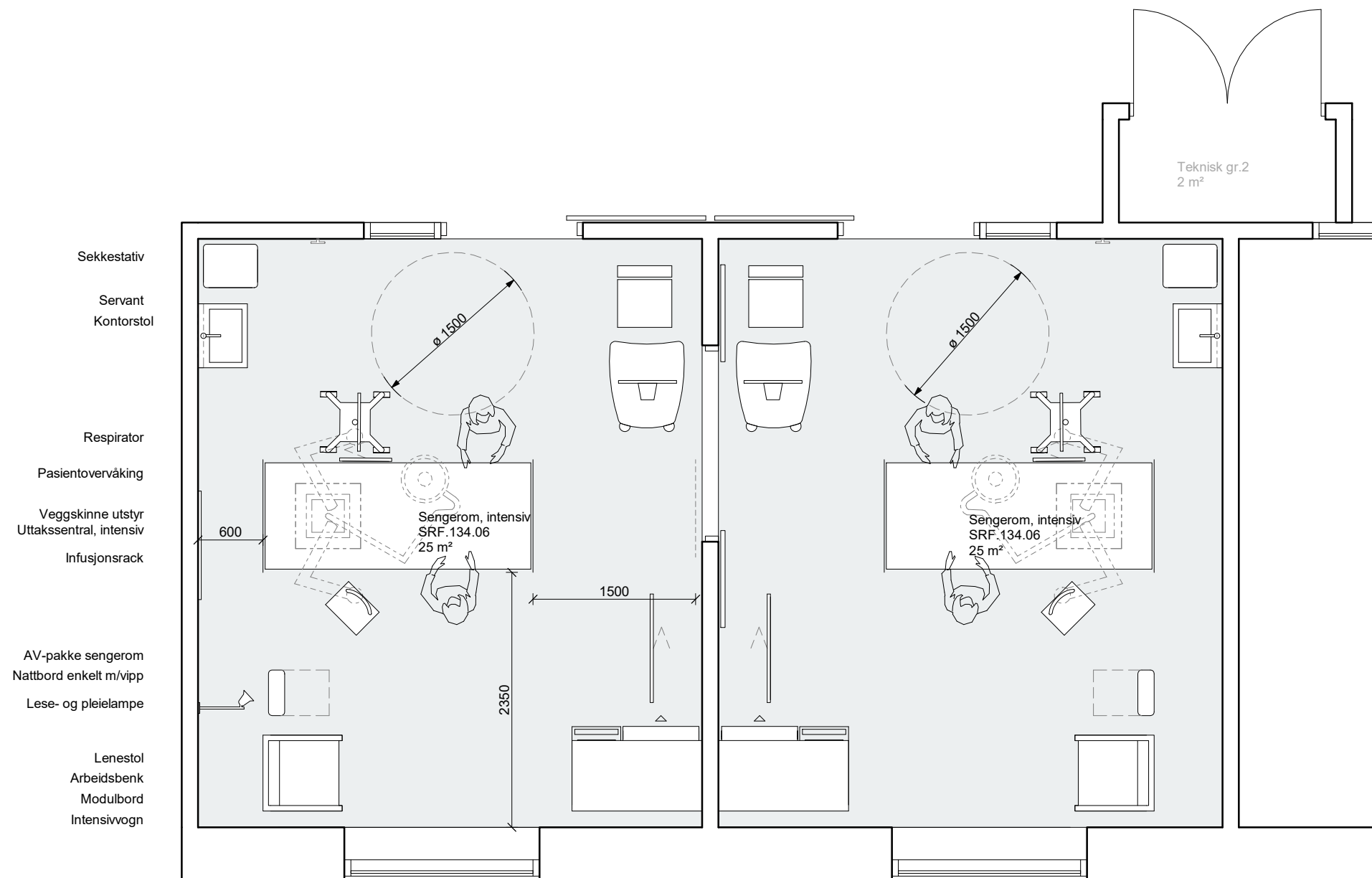
Tegningsemne:	Tegningsnr.:	Revision:
Sengerom, intensiv 270 - Romtegninger	SRF.134.06	
Mål: 1 : 50	Dato: yyyy-mm-dd	Rev. nr.:
		Rev. status:



Studie som viser to intensivplasser satt sammen med dør mellom.
Det er møblert med benk mot yttervegg og sengen er mer sentrert i rommet.

FORELØPIG 2021.08.13

Tegningsemne:	Tegningsnr.:	Revision:
Studie 1 - Sengerom, intensiv benk vindu	SRF.134.06_1	
270 - Romtegninger	Mål: 1 : 50	Dato: yyyy-mm-dd
	Rev. nr.:	Rev. status:



Studie som viser to intensivplasser satt sammen med dør mellom.
 Studien viser et rom som er bredere men ikke like dypt slik at arealet er det samme om i standardrommet.

FORELØPIG 2021.08.13

Tegningsemne:	Tegningsnr.:	Revision:
Studie 2 - Sengerom, intensiv bredt rom	SRF.134.06_2	
Mål: 1 : 50	Dato: yyyy-mm-dd	Rev. nr.:
		Rev. status:



Utvalg

Romgruppetype: Forprosjekt aktivitet B

Gruppe: 07 Intensiv, postoperativ og nyfødtintensiv

Kode: SRF.062.04

Navn	Isolat, intensiv luftsmitte
Sist endret	Koren, Thea, 9. july 2021 11:37

Detaljer	Grupper / Klassifiseringer / Status		
Programmert areal	25,00	Forprosjekt aktivitet B	07 Intensiv, postoperativ og nyfødtintensiv
Beskrivelse	Rom for isolering av intensiv pasient med luftsmitte.	PG ansvar standardromskatalog- forprosjektfase ARH	NRH - prosjekteringsgruppe
Kapasitetsbærende rom	1		

Beskrivelse

Beskrivelse av aktiviteter og funksjoner

Sengerom 1 intensivpasient med behov for luftsmitte-isolering.

Mulig opphold over lengre tid.

Undersøkelse , behandling og stell av pasient i spesialseng for intensivpasienter. 1-2 pleiere. Pleie fra begge sider av seng samtidig.

Mulighet for å gi pasienten dialysebehandling.

Må kunne bruke EPJ og elektronisk kurve i rommet. og slå opp i diverse dokumentasjon.

Undervisning.

Oppbevaring av mindre behandlingsutstyr, hjelpemidler o.l.

Håndvask personale

Utføres ihht isoleringsveilederen

Personbelastning (underlag for møblering og areal)

Personbelastning (underlag for møblering og areal)	Verdi	Spesifikasjon
Personer, normalt	2	
Brukstid, normalt	00	til 24 7 d/u
Personer, maksimalt	6	
Varig arbeidsplass	<input type="checkbox"/>	

Nærhet/sambruk

Nærhet/avstand til andre funksjoner

Utforming/bygg

Vegger

Skjerming mot innsyn



Vinduer og Dører

Dører	Verdi	Spesifikasjon
Spesielle krav til døråpning	<input checked="" type="checkbox"/>	Se merknad i kommentarfeltet
Glass i dør	<input checked="" type="checkbox"/>	Til sluse
Automatisk døråpner	<input checked="" type="checkbox"/>	Berøringsfri døråpner

Vinduer	Verdi	Spesifikasjon	Vinduer	Verdi	Spesifikasjon
Dagslys	<input checked="" type="checkbox"/>				

IKT

Kommunikasjon og overvåking	Verdi	Spesifikasjon	Lyd og bilde	Verdi	Spesifikasjon
Pasientsignalanlegg	<input checked="" type="checkbox"/>	1 Alle funksjoner	Teleslynge/hjelp for hørselshemmede	<input type="checkbox"/>	

Vann og sanitær

Sanitær	Verdi	Spesifikasjon
Håndvask	<input checked="" type="checkbox"/>	Armatur med lang hendel

Varme, ventilasjon og inneklima

Varme, kjøling, luftfuktighet	Verdi	Spesifikasjon
Spesiell romtemperatur	<input type="checkbox"/>	

Ventilasjon	Verdi	Spesifikasjon
Gj.snitt ant pers i rommet over 2 timer	2	

Gasser

Inn til rommet	Verdi	Spesifikasjon
Medisinsk luft, 400 kPa	8	
Instrumentluft, 800 kPa	0	
Teknisk trykkluft	0	
Oksygen	6	
Lystgass	0	
CO2	0	
Argon	0	
Nitrogen	0	
Flytende nitrogen	0	
Propan	0	
Hydrogen	0	
Andre gasser	0	



Navn	Isolat, luftsmitte nyfødtintensiv
Sist endret	Koren, Thea, 9. july 2021 12:21

Detaljer		Grupper / Klassifiseringer / Status	
Programmert areal	20,00	Forprosjekt aktivitet B	07 Intensiv, postoperativ og nyfødtintensiv
Beskrivelse	Rom for isolering av intensiv pasient med luftsmitte.	PG ansvar standardromskatalog-forprosjektfase ARH	NRH - prosjekteringsgruppe
Kapasitetsbærende rom	1	Romklassifikasjon	1A.2 - Barneintensiv

Beskrivelse

Beskrivelse av aktiviteter og funksjoner

Intensivbehandling av nyfødt pasient. med behov for luftsmitteisolering.
Kuvøsebehandling, respiratorbehandling, intravenøs medisiner, mindre inngrep, lysbehandling.

Mulighet for undersøkelse med ultralyd og røntgen. Monitorering: pulsoksymetri, blodtrykk, EEG, EKG etc.
Elektronisk dokumentasjon og oppslag,
Administrering av legemidler og ernæring.
Hvileplass for pårørende

Mulig opphold over lengre tid.
Undervisning.

Håndvask personale.

Utføres ihht isoleringsveilederen

Personbelastning (underlag for møblering og areal)	Verdi	Spesifikasjon
--	-------	---------------

Personer, normalt	3	
Brukstid, normalt	00	til 24 7 d/u
Personer, maksimalt	5	
Varig arbeidsplass	<input type="checkbox"/>	

Nærhet/sambruk	Verdi	Spesifikasjon
----------------	-------	---------------

Nærhet/avstand til andre funksjoner

Utforming/bygg

Vegger	Verdi	Spesifikasjon
--------	-------	---------------

Skjerming mot innsyn

Vinduer og Dører

Dører	Verdi	Spesifikasjon
-------	-------	---------------

Spesielle krav til døråpning	<input checked="" type="checkbox"/>	Sengetransport
Glass i dør	<input checked="" type="checkbox"/>	Til sluse
Automatisk døråpner	<input checked="" type="checkbox"/>	Berøringsfri døråpner

Vinduer	Verdi	Spesifikasjon	Vinduer	Verdi	Spesifikasjon
---------	-------	---------------	---------	-------	---------------

Dagslys

IKT

Kommunikasjon og overvåking	Verdi	Spesifikasjon	Lyd og bilde	Verdi	Spesifikasjon
-----------------------------	-------	---------------	--------------	-------	---------------

Pasientsignalanlegg	<input checked="" type="checkbox"/>	1 Alle funksjoner	Teleslynge/hjelp for hørselshemmede	<input type="checkbox"/>	
---------------------	-------------------------------------	-------------------	-------------------------------------	--------------------------	--



Vann og sanitær

Sanitær	Verdi	Spesifikasjon
Håndvask	<input checked="" type="checkbox"/>	Armaturløsning med lang hendel

Varme, ventilasjon og inneklimate

Varme, kjøling, luftfuktighet

Verdi	Spesifikasjon
Spesiell romtemperatur	<input type="checkbox"/>

Ventilasjon

Verdi	Spesifikasjon
Gj.snitt ant pers i rommet over 2 timer	2

Gasser

Inn til rommet

Verdi	Spesifikasjon
Medisinsk luft, 400 kPa	8
Instrumentluft, 800 kPa	0
Teknisk trykkluft	0
Oksygen	6
Lystgass	0
CO2	0
Argon	0
Nitrogen	0
Flytende nitrogen	0
Propan	0
Hydrogen	0
Andre gasser	0



Navn	Nyfødtintensivpass
Sist endret	Koren, Thea, 9. july 2021 12:24

Detaljer		Grupper / Klassifiseringer / Status	
Programmert areal	20,00	Forprosjekt aktivitet B	07 Intensiv, postoperativ og nyfødtintensiv
Beskrivelse	Døgnpass for nyfødtintensiv	PG ansvar standardromskatalog- forprosjektfase ARH	NRH - prosjekteringsgruppe
Kapasitetsbærende rom	1	Romklassifikasjon	1A.8 - Neonatal intensiv

Beskrivelse**Beskrivelse av aktiviteter og funksjoner**

Intensivbehandling av nyfødt pasient.

Kuvøsebehandling, respiratorbehandling, intravenøs medisinerer, mindre inngrep, lysbehandling.

Mulighet for undersøkelse med ultralyd og røntgen. Monitorering: pulsoksymetri, blodtrykk, EEG, EKG etc.

Elektronisk dokumentasjon og oppslag og mulighet for personalet og overvåke flere pasienter samtidig.

Administrering av legemidler og ernæring.

Hvileplass for pårørende

Mulig opphold over lengre tid.

Undervisning.

Håndvask personale.

Personbelastning (underlag for møblering og areal)

Personbelastning (underlag for møblering og areal)	Verdi	Spesifikasjon
Personer, normalt	3	
Brukstid, normalt	00	til 24
Personer, maksimalt	5	7 d/u
Varig arbeidsplass	<input type="checkbox"/>	

Nærhet/sambruk

Nærhet/avstand til andre funksjoner

Utforming/bygg**Vegger**

Skjerming mot innsyn

Vinduer og Dører**Dører**

Spesielle krav til døråpning Se merknad i kommentarfeltet
Glass i dør
Automatisk døråpner

Vinduer

Dagslys

Vinduer

Verdi Spesifikasjon

IKT**Kommunikasjon og overvåking**

Pasientsignalanlegg 1 Alle funksjoner

Lyd og bilde

Teleslynge/hjelp for hørselshemmede



Vann og sanitær

Sanitær	Verdi	Spesifikasjon
Håndvask	<input checked="" type="checkbox"/>	Armaturløsning med lang hendel

Varme, ventilasjon og inneklime

Varme, kjøling, luftfuktighet

Verdi	Spesifikasjon
Spesiell romtemperatur	<input type="checkbox"/>

Ventilasjon

Verdi	Spesifikasjon
Gj.snitt ant pers i rommet over 2 timer	4

Gasser

Inn til rommet

Verdi	Spesifikasjon
Medisinsk luft, 400 kPa	8
Instrumentluft, 800 kPa	0
Teknisk trykkluft	0
Oksygen	6
Lystgass	0
CO2	0
Argon	0
Nitrogen	0
Flytende nitrogen	0
Propan	0
Hydrogen	0
Andre gasser	0



Navn	Opphold
Sist endret	Koren, Thea, 12. may 2021 07:31

Detaljer		Grupper / Klassifiseringer / Status	
Programmert areal	20,00	Forprosjekt aktivitet B	07 Intensiv, postoperativ og nyfødting intensiv
Beskrivelse	Oppholdsrom for pasienter og pårørende	PG ansvar standardromskatalog-forprosjektfase ARH	NRH - prosjekteringsgruppe

Beskrivelse**Beskrivelse av aktiviteter og funksjoner**

Måltider og opphold for pasienter og pårørende.

Oppholdsone:
Spisebord og spisestoler.

Med t-kjøkken

Mat/serveringsone:
Håndvask for pasienter og besøkende

Personbelastning (underlag for møblering og areal)

Personbelastning (underlag for møblering og areal)	Verdi	Spesifikasjon
Personer, normalt	6	
Brukstid, normalt		
Personer, maksimalt	10	
Varig arbeidsplass	<input type="checkbox"/>	

Nærhet/sambruk

Nærhet/sambruk	Verdi	Spesifikasjon
Nærhet/avstand til andre funksjoner		

Utforming/bygg**Vegger**

Vegger	Verdi	Spesifikasjon
Skjerming mot innsyn	<input type="checkbox"/>	

Vinduer og Dører**Dører**

Dører	Verdi	Spesifikasjon
Spesielle krav til døråpning	<input type="checkbox"/>	
Glass i dør	<input type="checkbox"/>	
Automatisk døråpner	<input type="checkbox"/>	

Vinduer

Vinduer	Verdi	Spesifikasjon
Dagslys	<input checked="" type="checkbox"/>	

Vinduer**Verdi Spesifikasjon****IKT****Kommunikasjon og overvåking**

Kommunikasjon og overvåking	Verdi	Spesifikasjon
Pasientsignalanlegg	<input checked="" type="checkbox"/>	1 Alle funksjoner

Lyd og bilde

Lyd og bilde	Verdi	Spesifikasjon
Teleslynge/hjelp for hørselshemmede	<input type="checkbox"/>	

Vann og sanitær**Sanitær**

Sanitær	Verdi	Spesifikasjon
Håndvask	<input checked="" type="checkbox"/>	Armaturløsning med lang hendel



Varme, ventilasjon og inneklime

Varme, kjøling, luftfuktighet	Verdi	Spesifikasjon
-------------------------------	-------	---------------

Spesiell romtemperatur	<input type="checkbox"/>	
------------------------	--------------------------	--

Ventilasjon	Verdi	Spesifikasjon
-------------	-------	---------------

Gj.snitt ant pers i rommet over 2 timer	4	
---	---	--

Gasser

Inn til rommet	Verdi	Spesifikasjon
----------------	-------	---------------

Medisinsk luft, 400 kPa	0	
Instrumentluft, 800 kPa	0	
Teknisk trykkluft	0	
Oksygen	0	
Lystgass	0	
CO2	0	
Argon	0	
Nitrogen	0	
Flytende nitrogen	0	
Propan	0	
Hydrogen	0	
Andre gasser	0	



Navn Overnatting, pårørende nyfødtintensiv
Sist endret Koren, Thea, 6. may 2021 10:46

Detaljer		Grupper / Klassifiseringer / Status	
Programmert areal	10,00	Forprosjekt aktivitet B	07 Intensiv, postoperativ og nyfødtintensiv
Beskrivelse		PG ansvar standardromskatalog- forprosjektfase ARH	NRH - prosjekteringsgruppe

Beskrivelse

Beskrivelse av aktiviteter og funksjoner

Personbelastning (underlag for møblering og areal)	Verdi	Spesifikasjon
--	-------	---------------

Personer, normalt	0	
Brukstid, normalt		
Personer, maksimalt	0	
Varig arbeidsplass	<input type="checkbox"/>	

Nærhet/sambruk	Verdi	Spesifikasjon
----------------	-------	---------------

Nærhet/avstand til andre funksjoner		
-------------------------------------	--	--

Utforming/bygg

Vegger	Verdi	Spesifikasjon
--------	-------	---------------

Skjerming mot innsyn	<input type="checkbox"/>	
----------------------	--------------------------	--

Vinduer og Dører

Dører	Verdi	Spesifikasjon
-------	-------	---------------

Spesielle krav til døråpning	<input type="checkbox"/>	
Glass i dør	<input type="checkbox"/>	
Automatisk døråpner	<input type="checkbox"/>	

Vinduer	Verdi	Spesifikasjon
---------	-------	---------------

Dagslys	<input type="checkbox"/>	
---------	--------------------------	--

Vinduer	Verdi	Spesifikasjon
---------	-------	---------------

IKT

Kommunikasjon og overvåking	Verdi	Spesifikasjon
-----------------------------	-------	---------------

Pasientsignalanlegg	<input type="checkbox"/>	
---------------------	--------------------------	--

Lyd og bilde	Verdi	Spesifikasjon
--------------	-------	---------------

Teleslynge/hjelp for hørselshemmede	<input type="checkbox"/>	
-------------------------------------	--------------------------	--

Vann og sanitær

Sanitær	Verdi	Spesifikasjon
---------	-------	---------------

Håndvask	<input type="checkbox"/>	
----------	--------------------------	--

Varme, ventilasjon og inneklime

Varme, kjøling, luftfuktighet	Verdi	Spesifikasjon
-------------------------------	-------	---------------

Spesiell romtemperatur	<input type="checkbox"/>	
------------------------	--------------------------	--

Ventilasjon	Verdi	Spesifikasjon
-------------	-------	---------------

Gj.snitt ant pers i rommet over 2 timer	0	
---	---	--



Gasser

Inn til rommet	Verdi	Spesifikasjon
Medisinsk luft, 400 kPa	0	
Instrumentluft, 800 kPa	0	
Teknisk trykkluft	0	
Oksygen	0	
Lystgass	0	
CO2	0	
Argon	0	
Nitrogen	0	
Flytende nitrogen	0	
Propan	0	
Hydrogen	0	
Andre gasser	0	



Navn	Overvåkingsplass
Sist endret	Koren, Thea, 9. july 2021 12:56

Detaljer	Grupper / Klassifiseringer / Status		
Programmert areal	12,00	Forprosjekt aktivitet B	07 Intensiv, postoperativ og nyfødtintensiv
Beskrivelse	Overvåking av pasient før eller etter undersøkelse, behandling, operasjon.	PG ansvar standardromskatalog- forprosjektfase ARH	NRH - prosjekteringsgruppe
Kapasitetsbærende rom	1		

Beskrivelse**Beskrivelse av aktiviteter og funksjoner**

Overvåking, forberedelse, behandling og pleie av pasienter før og etter inngrep, samt før og etter undersøkelser som krever ekstra overvåking. Arbeidsplass rundt pasienten og mulighet for observasjon og overvåking av de evt. ulike pasientplassene. Plass for utstyr, mulighet for prøvetaking og evt. bildediagnostikk. Mulighet for overvåking av pasient med overvåkingsutstyr v/seng, med elektronisk overføring til en overvåkingssentral /PC andre steder. Mulighet for avskjerming mellom plassene når det er flere plasser i ett rom

Besøk av pårørende.

Håndvask i rommet.

Personbelastning (underlag for møblering og areal)

Personbelastning (underlag for møblering og areal)	Verdi	Spesifikasjon
Personer, normalt	2	
Brukstid, normalt	00	til 24
Personer, maksimalt	3	
Varig arbeidsplass	<input type="checkbox"/>	

Nærhet/sambruk

Nærhet/avstand til andre funksjoner

Utforming/bygg**Vegger**

Skjerming mot innsyn

Vinduer og Dører**Dører**

Spesielle krav til døråpning Sengetransport
Glass i dør
Automatisk døråpner

Vinduer

Dagslys

Vinduer**Verdi Spesifikasjon****IKT****Kommunikasjon og overvåking**

Pasientsignalanlegg 1 Alle funksjoner

Lyd og bilde

Teleslynge/hjelp for hørselshemmede

Vann og sanitær**Sanitær**

Håndvask Armatur med lang hendel



Varme, ventilasjon og inneklime

Varme, kjøling, luftfuktighet	Verdi	Spesifikasjon
-------------------------------	-------	---------------

Spesiell romtemperatur	<input type="checkbox"/>	
------------------------	--------------------------	--

Ventilasjon	Verdi	Spesifikasjon
-------------	-------	---------------

Gj.snitt ant pers i rommet over 2 timer	2	
---	---	--

Gasser

Inn til rommet	Verdi	Spesifikasjon
----------------	-------	---------------

Medisinsk luft, 400 kPa	4	
Instrumentluft, 800 kPa	0	
Teknisk trykkluft	0	
Oksygen	4	
Lystgass	0	
CO2	0	
Argon	0	
Nitrogen	0	
Flytende nitrogen	0	
Propan	0	
Hydrogen	0	
Andre gasser	0	



Navn Overvåkingsplass, enerom
Sist endret Koren, Thea, 9. july 2021 13:03

Detaljer		Grupper / Klassifiseringer / Status	
Programmert areal	15,00	Forprosjekt aktivitet B	07 Intensiv, postoperativ og nyfødtintensiv
Beskrivelse	Overvåking av pasient før eller etter undersøkelse, behandling, operasjon.	PG ansvar standardromskatalog- forprosjektfase ARH	NRH - prosjekteringsgruppe
Kapasitetsbærende rom	1		

Beskrivelse

Beskrivelse av aktiviteter og funksjoner

Overvåking, forberedelse, behandling og pleie av pasienter før og etter inngrep, samt før og etter undersøkelser som krever ekstra overvåking. Arbeidsplass rundt pasienten og mulighet for observasjon og overvåking av de evt. ulike pasientplassene. Plass for utstyr, mulighet for prøvetaking og evt. bildediagnostikk. Mulighet for overvåking av pasient med overvåkingsutstyr v/seng, med elektronisk overføring til en overvåkingssentral /PC andre steder.

Besøk av pårørende.

Håndvask i rommet.

Personbelastning (underlag for møblering og areal)	Verdi	Spesifikasjon
Personer, normalt	2	
Brukstid, normalt	00	til 24
Personer, maksimalt	3	7 d/u
Varig arbeidsplass	<input type="checkbox"/>	

Nærhet/sambruk	Verdi	Spesifikasjon
Nærhet/avstand til andre funksjoner		

Utforming/bygg

Vegger	Verdi	Spesifikasjon
Skjerming mot innsyn	<input checked="" type="checkbox"/>	

Vinduer og Dører

Dører	Verdi	Spesifikasjon
Spesielle krav til døråpning	<input checked="" type="checkbox"/>	Sengetransport
Glass i dør	<input type="checkbox"/>	
Automatisk døråpner	<input type="checkbox"/>	

Vinduer	Verdi	Spesifikasjon	Vinduer	Verdi	Spesifikasjon
Dagslys	<input checked="" type="checkbox"/>				

IKT

Kommunikasjon og overvåking	Verdi	Spesifikasjon	Lyd og bilde	Verdi	Spesifikasjon
Pasientsignalanlegg	<input checked="" type="checkbox"/>	1 Alle funksjoner	Teleslynge/hjelp for hørselshemmede	<input type="checkbox"/>	

Vann og sanitær

Sanitær	Verdi	Spesifikasjon
Håndvask	<input checked="" type="checkbox"/>	Armaturløsning med lang hendel



Varme, ventilasjon og inneklime

Varme, kjøling, luftfuktighet	Verdi	Spesifikasjon
-------------------------------	-------	---------------

Spesiell romtemperatur	<input type="checkbox"/>	
------------------------	--------------------------	--

Ventilasjon	Verdi	Spesifikasjon
-------------	-------	---------------

Gj.snitt ant pers i rommet over 2 timer	2	
---	---	--

Gasser

Inn til rommet	Verdi	Spesifikasjon
----------------	-------	---------------

Medisinsk luft, 400 kPa	4	
-------------------------	---	--

Instrumentluft, 800 kPa	0	
-------------------------	---	--

Teknisk trykkluft	0	
-------------------	---	--

Oksygen	4	
---------	---	--

Lystgass	0	
----------	---	--

CO2	0	
-----	---	--

Argon	0	
-------	---	--

Nitrogen	0	
----------	---	--

Flytende nitrogen	0	
-------------------	---	--

Propan	0	
--------	---	--

Hydrogen	0	
----------	---	--

Andre gasser	0	
--------------	---	--



Navn	Familierom, nyfødtintensiv
Sist endret	Sand, Ingeborg, 3. may 2021 13:44

Detaljer	Grupper / Klassifiseringer / Status		
Programmert areal	20,00	Forprosjekt aktivitet B	07 Intensiv, postoperativ og nyfødtintensiv
Beskrivelse	Døgnplass- og oppholdsrom for foreldre og barn - tilpasset Kengurumetoden.	PG ansvar standardromskatalog- forprosjektfase ARH	NRH - prosjekteringsgruppe
Kapasitetsbærende rom	1		

Beskrivelse**Beskrivelse av aktiviteter og funksjoner**

Senge- og oppholdsrom for foreldre og nyfødte barn.

Spebarnsstell.

Mulighet for overvåking av O2-metning hos barnet.

Temperatursensitive pasienter.

Personbelastning (underlag for møblering og areal)

Personbelastning (underlag for møblering og areal)	Verdi	Spesifikasjon
Personer, normalt	3	
Brukstid, normalt	00	til 24
Personer, maksimalt	4	
Varig arbeidsplass	<input type="checkbox"/>	

Nærhet/sambruk

Nærhet/sambruk	Verdi	Spesifikasjon
Nærhet/avstand til andre funksjoner		Kort avstand til personalets arbeidsstasjon.

Utforming/bygg**Vegger**

Vegger	Verdi	Spesifikasjon
Skjerming mot innsyn	<input checked="" type="checkbox"/>	

Vinduer og Dører**Dører**

Dører	Verdi	Spesifikasjon
Spesielle krav til døråpning	<input checked="" type="checkbox"/>	Sengetransport
Glass i dør	<input type="checkbox"/>	
Automatisk døråpner	<input type="checkbox"/>	

Vinduer

Vinduer	Verdi	Spesifikasjon
Dagslys	<input checked="" type="checkbox"/>	

Vinduer**Verdi Spesifikasjon****IKT****Kommunikasjon og overvåking**

Kommunikasjon og overvåking	Verdi	Spesifikasjon
Pasientsignalanlegg	<input checked="" type="checkbox"/>	1 Alle funksjoner

Lyd og bilde

Lyd og bilde	Verdi	Spesifikasjon
Teleslynge/hjelp for hørselshemmede	<input type="checkbox"/>	

Vann og sanitær**Sanitær**

Sanitær	Verdi	Spesifikasjon
Håndvask	<input checked="" type="checkbox"/>	Armaturløsning med lang hendel



Varme, ventilasjon og inneklime

Varme, kjøling, luftfuktighet	Verdi	Spesifikasjon
-------------------------------	-------	---------------

Spesiell romtemperatur	<input type="checkbox"/>	
------------------------	--------------------------	--

Ventilasjon	Verdi	Spesifikasjon
-------------	-------	---------------

Gj.snitt ant pers i rommet over 2 timer	3	
---	---	--

Gasser

Inn til rommet	Verdi	Spesifikasjon
----------------	-------	---------------

Medisinsk luft, 400 kPa	2	
Instrumentluft, 800 kPa	0	
Teknisk trykkluft	0	
Oksygen	2	
Lystgass	0	
CO2	0	
Argon	0	
Nitrogen	0	
Flytende nitrogen	0	
Propan	0	
Hydrogen	0	
Andre gasser	0	



Navn	Sengerom, intensiv
Sist endret	Mølsæter, Bjørn Tore, 10. august 2021 12:59

Detaljer	Grupper / Klassifiseringer / Status		
Programmert areal	25,00	Forprosjekt aktivitet B	07 Intensiv, postoperativ og nyfødtintensiv
Beskrivelse	Intensivplass for pasienter med truende eller manifest, akutt svikt i en eller flere vitale organfunksjoner.	PG ansvar standardromskatalog-forprosjektfase ARH	NRH - prosjekteringsgruppe
Kapasitetsbærende rom	1	Romklassifikasjon	1A.6 - Intensiv

Beskrivelse**Beskrivelse av aktiviteter og funksjoner**

Undersøkelse , behandling og stell av pasient i spesialseng for intensivpasienter.

Må kunne bruke EPJ og elektronisk kurve i rommet

Mulighet for å gi pasienten dialysebehandling

Mulighet for skjerming av pasient.

Plass for overvåkingsutstyr, respirator, diverse infusjonspumper i uttakssentral ved pasientens hode.

Plass for hvilestol med hjul.

Gode arbeidsforhold for 1-3 personer. Det skal være mulighet for fri tilgang fra vegg mot hodeende av seng, minimum 60 cm.

Oppbevaring av pasienteiendeler.

Sittemulighet for pårørende.

Arbeidsplass for ansatt som kan overvåke to pasientrom samtidig.

Servant for håndvask i rommet

Personbelastning (underlag for møblering og areal)

Personbelastning (underlag for møblering og areal)	Verdi	Spesifikasjon
Personer, normalt	2	
Brukstid, normalt	00	til 24
Personer, maksimalt	6	7 d/u
Varig arbeidsplass	<input type="checkbox"/>	

Nærhet/sambruk

Nærhet/sambruk	Verdi	Spesifikasjon
Nærhet/avstand til andre funksjoner	Kort avstand til personalets arbeidsstasjon.	

Utforming/bygg**Vegger**

Vegger	Verdi	Spesifikasjon
Skjerming mot innsyn	<input checked="" type="checkbox"/>	

Vinduer og Dører**Dører**

Dører	Verdi	Spesifikasjon
Spesielle krav til døråpning	<input checked="" type="checkbox"/>	Se merknad i kommentarfeltet
Glass i dør	<input checked="" type="checkbox"/>	
Automatisk døråpner	<input type="checkbox"/>	

Vinduer

Vinduer	Verdi	Spesifikasjon
Dagslys	<input checked="" type="checkbox"/>	

Vinduer

Vinduer	Verdi	Spesifikasjon
---------	-------	---------------



IKT

Kommunikasjon og overvåking			Verdi	Spesifikasjon	Lyd og bilde			Verdi	Spesifikasjon
Pasientsignalanlegg			<input checked="" type="checkbox"/>	1	Alle funksjoner	Teleslynge/hjelp for hørselshemmede			<input type="checkbox"/>

Vann og sanitær

Sanitær			Verdi	Spesifikasjon
Håndvask			<input checked="" type="checkbox"/>	Armaturløsning med lang hendel

Varme, ventilasjon og inneklimate

Varme, kjøling, luftfuktighet			Verdi	Spesifikasjon
Spesiell romtemperatur			<input type="checkbox"/>	
Ventilasjon			Verdi	Spesifikasjon
Gj.snitt ant pers i rommet over 2 timer			2	

Gasser

Inn til rommet	Verdi	Spesifikasjon
Medisinsk luft, 400 kPa	8	Alle i uttakssentral
Instrumentluft, 800 kPa	0	
Teknisk trykkluft	0	
Oksygen	6	Alle i uttakssentral
Lystgass	0	
CO2	0	
Argon	0	
Nitrogen	0	
Flytende nitrogen	0	
Propan	0	
Hydrogen	0	
Andre gasser	0	