

Agenda særmøte bygg C2, 2 etasje Klinisk forskningspost, Rokade C1

1. Velkommen – presentasjon av deltakere i møtet v/stab utvikling OUS
2. Kort historikk, mandat og status (fremdrift) for klinisk forskningspost
3. Gjennomgang av revidert skisse og spørsmål til gruppen
 - Gjennomgang av romprogram klinisk forskningspost og tilleggsoppgaver (Vedlegg I)
 - Vedlagt skisse som underlag for avklaringer i møtet (Vedlegg II)
 - Gjennomgang av spørsmålsliste som prosjektet ønsker å diskutere, få avklart i møtet (Vedlegg III)
4. Utarbeide liste med alt utstyr som OUS skal flytte med til nye arealer og avklare hva prosjektet Rokade C1 skal anskaffe.
5. Informasjon om OUS mottaksprosjektet
6. Oppsummere aksjoner fra møtet
7. Evt.

Vedlegg I:

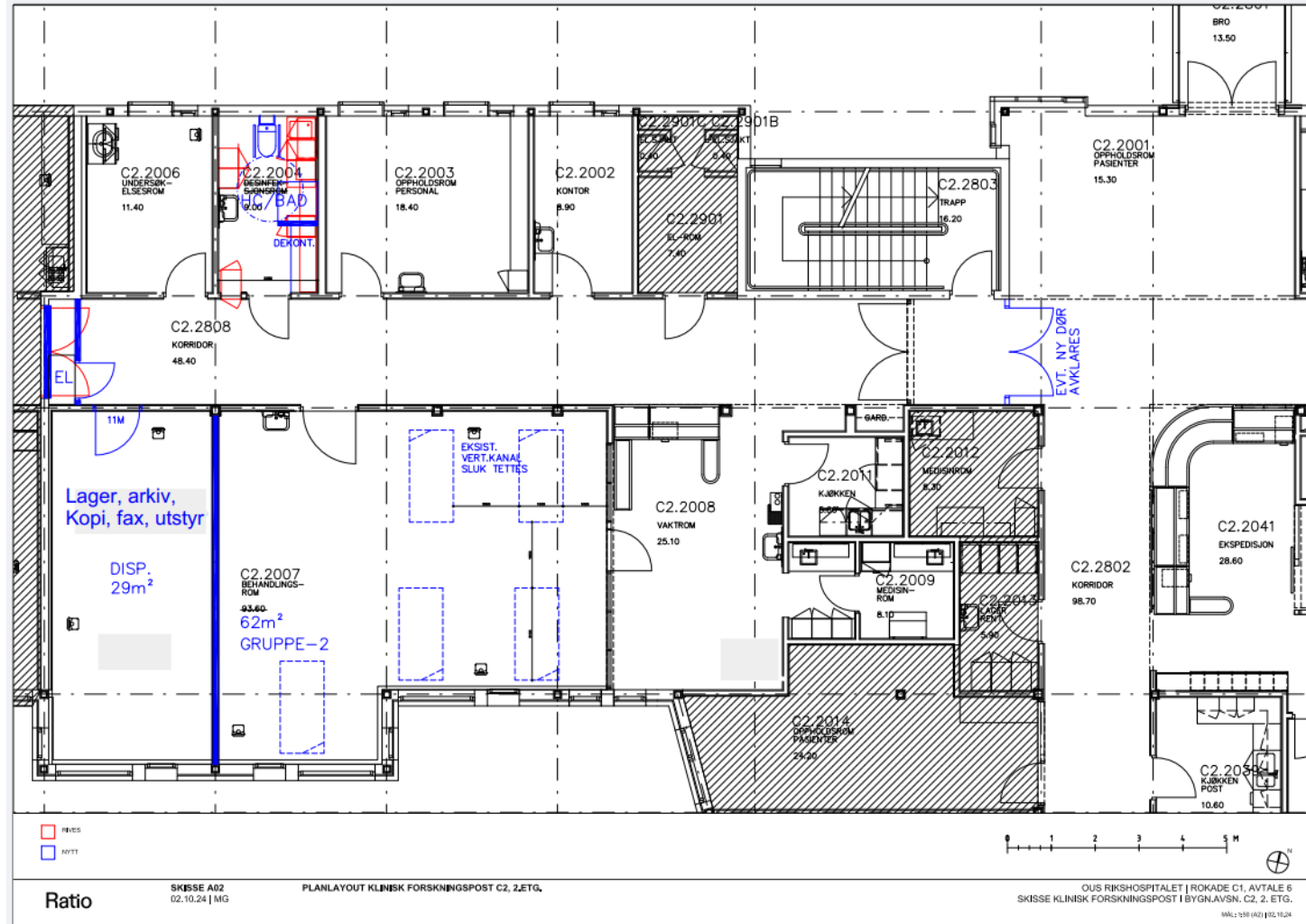
Romprogram, utkast basert på eksisterende rom

Rom [14.01 - Klinisk forskningspost]					
Generert fra dRofus (C) dRofus AS					
10/02/2024 19:24:56					
Romfnr	Romnavn og rombetegnelse	Program	Delfunksjon (Navn)	Seksj	Seksj
14.01.041	Arbeidsrom, tverrfaglig/team, stort	24	Klinisk forskningspost		
14.01.035	Arkiv, lager	8	Klinisk forskningspost		
14.01.044	Kontor, 2 personer	12	Klinisk forskningspost		
14.01.036	Laboratorium, analyse	5	Klinisk forskningspost		
14.01.043	Lager, arkiv og utstyr	10	Klinisk forskningspost		
14.01.042	Medisin	6	Klinisk forskningspost		
14.01.033	Observasjonsplass, 4 plasser	48	Klinisk forskningspost		
14.01.040	Tekjølken, pasient	5	Klinisk forskningspost		
14.01.034	Undersøkelse og behandling	16	Klinisk forskningspost		
14.01.037	WC, HC, dusj	5	Klinisk forskningspost		
14.01.038	WC, pasient	2	Klinisk forskningspost		
		141			
	WC personal deles med nabopost				
	Rengjøringsrom deles med nabopost				
	Rørpost ligger integrert i Arbeidsrom og deles med nabopost				

Ikke innplassert i skisse

Posten disponerer også kontorer i bygg B, beh.kontor i bygg D6, lager for ultrafryser og lager for utstyr. Skissen som presenteres ivaretar disse funksjonene inn i samlet område for klinisk forskningspost.

Vedlegg II: utkast til skisse for klinisk forskningspost i bygg C2, 2. etasje



Vedlegg III: spørsmålsliste som ønskes besvart fra gruppen og som vil bli gjennomgått i møtet

- Gjennomgå flyt i området og dører og låser, krav til dørbredder, låser osv.
- Gjennomgå brann og rømningsveier, føringer i forhold til plassering i bygget
- Avklare om rom C2.2008, arbeidsrom/vaktrom kan være åpent som i dag, eller om det må lukkes med vegg og dør
- Avklare plassering av utstyr sentrifuger osv. kan være i skjermet nisje i bakkant rom C2.2008 inn mot rom for medisiner (C2.2009)
- Avklare behovet for inventar i kjøkken for pasientmat rom C2.2011.
- Avklare løsning for å dele rørpoststasjon som ligger i rom C2.2008 med naboposten.
- Det legges til grunn at rom C2.2007 observasjon/behandlingsrom kan være gruppe 1 rom og at eksisterende søyler med el-punkter og gassuttak kan benyttes videre. Det må gjøres avklaringer med TIK og OSS om dette. Eget sær møte. Gjennomgå behovet for inventar i dette rommet, hvilket utstyr kan flyttes med og hva må evt. anskaffes nytt.
- Avklare om vi kan bruke rom som nå er markert disp. til lager for arkiv (låsbare skap som er brann og vannsikre, utstyr utrafryser, annet utstyr som kommer som del av forskningsprosjekter, kopimaskin, fax osv.
- Gjennomgå funksjonskrav til WC, dusj, prøvetakingsfunksjon med dekontaminator osv. Vi legger til grunn å kunne innrede rom C2.2004 for denne funksjonen. Avklare flyt og funksjon i rommet.
- Rom C2.2003 og C2.2003 kan benyttes til kontorer, arbeidsplasser og evt. opphold ansatte
- Se på flyt og funksjoner av tilhørende støtterom som ligger i tilleggende sengepost C2, med WC for personalet, rengjøringsrom og inngangsparti for pasienter
- Avklare utstyr og skjermer som skal henge på vegger og i tak
- Avklare type strøm (hvit, gul, rød til ulike rom og funksjoner)
- Gjennomgå alle rom og funksjonskrav for disse, samt utstyr som må ivaretas.
- Avklare evt. misforståelser eller uklarheter i vedleggene

Vi har tatt bilder både av eksisterende arealer og fra området der Klinisk forskningspost skal inn i C2. Disse kan vi benytte i møtet for å se på løsninger som er i både eksisterende og nye arealer.

