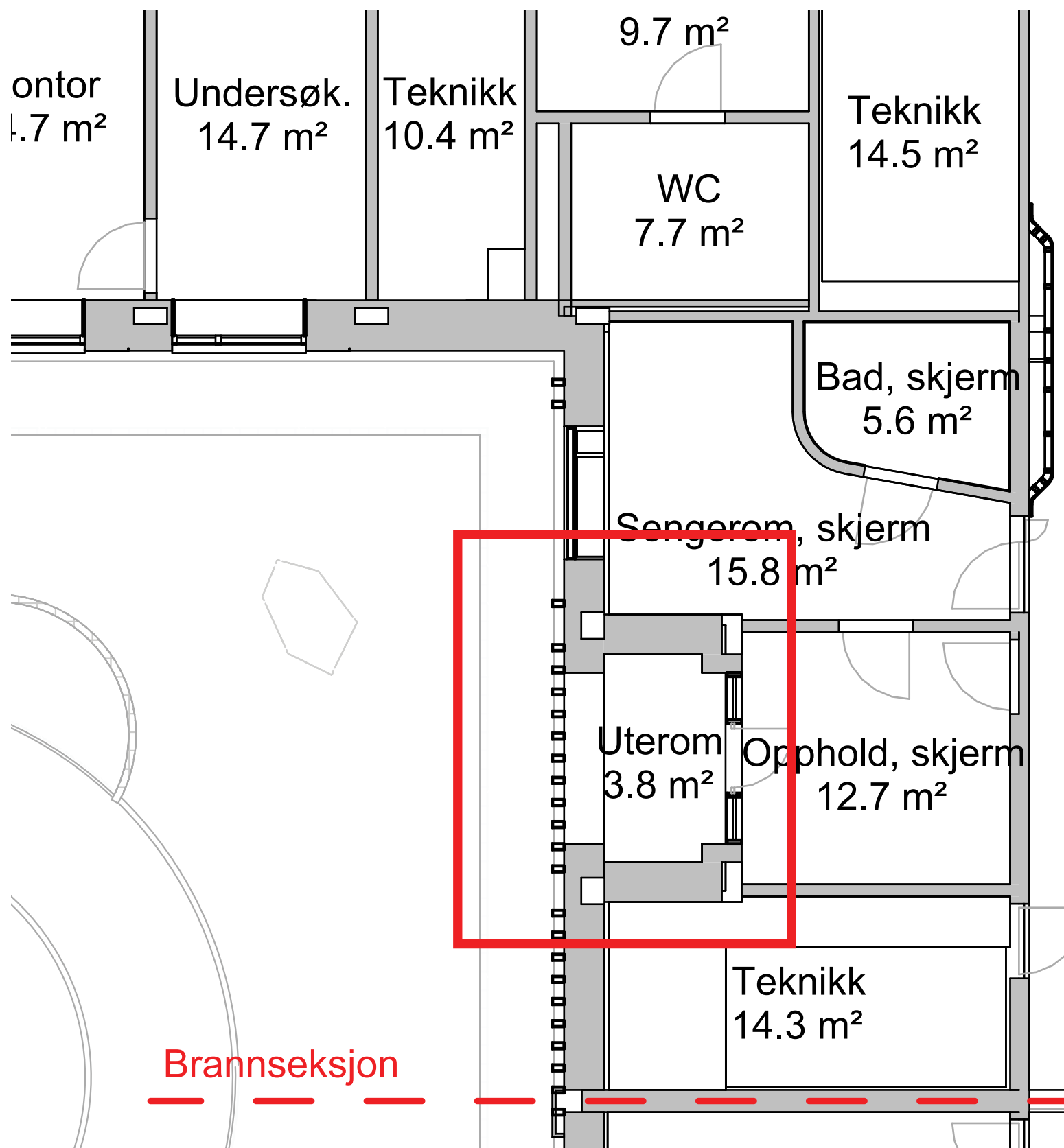
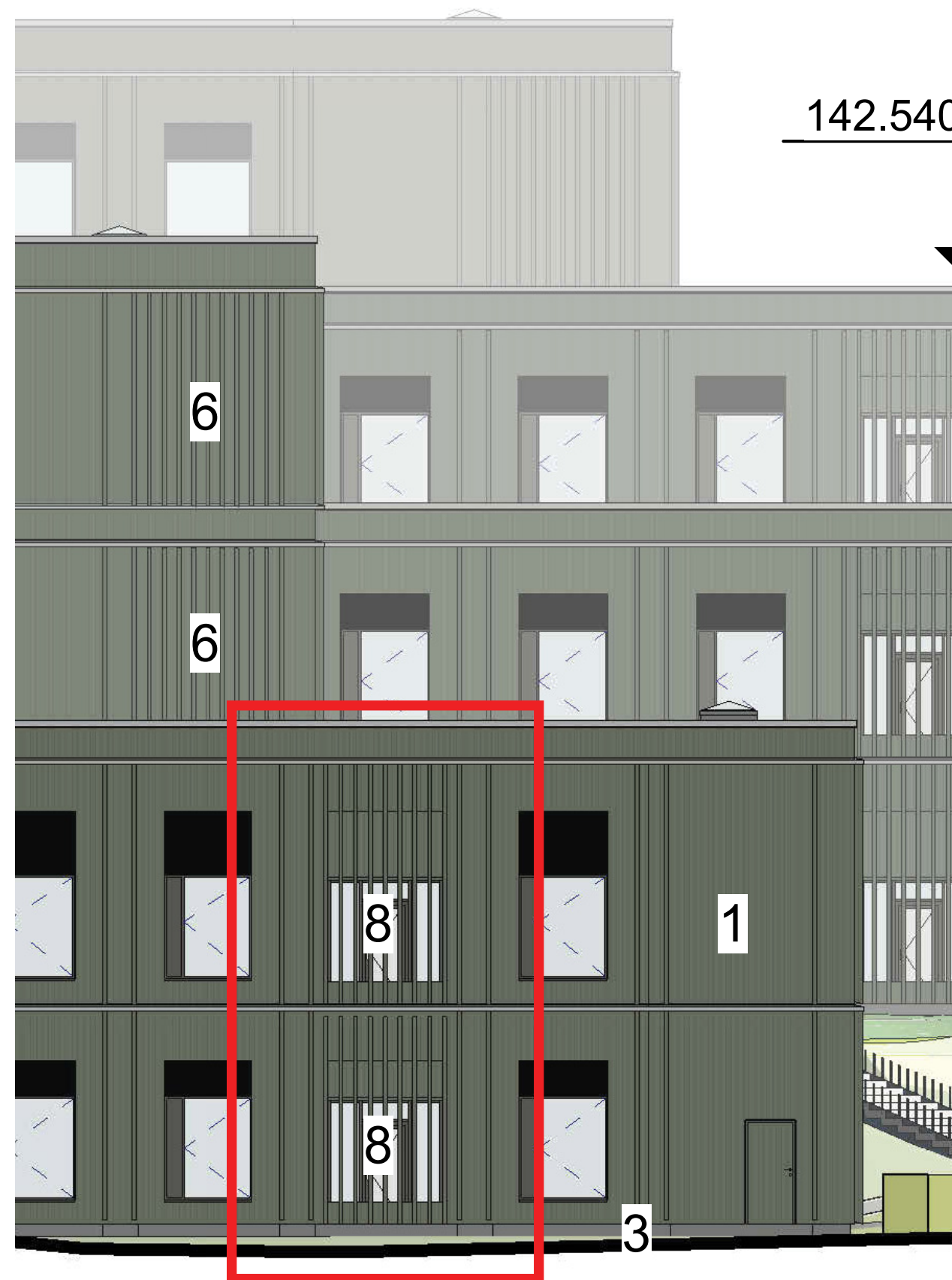


TEMAMØTE PHA
ÅPNINGER I FASADEN
MØTE 1
10.09.2024

Balkon døgnafsnit, opphold, skjerm

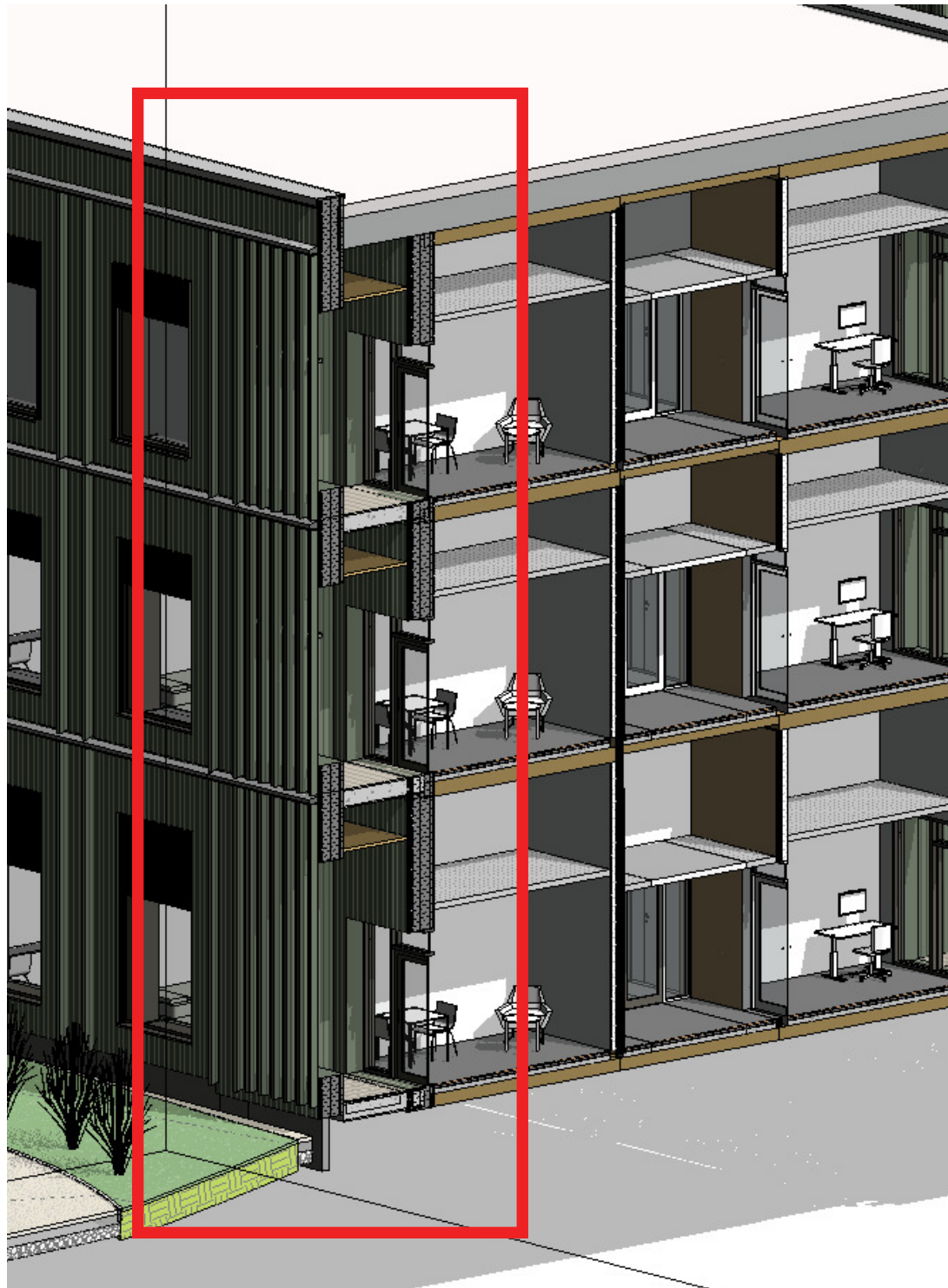


Plan balkong fra rammesøknad



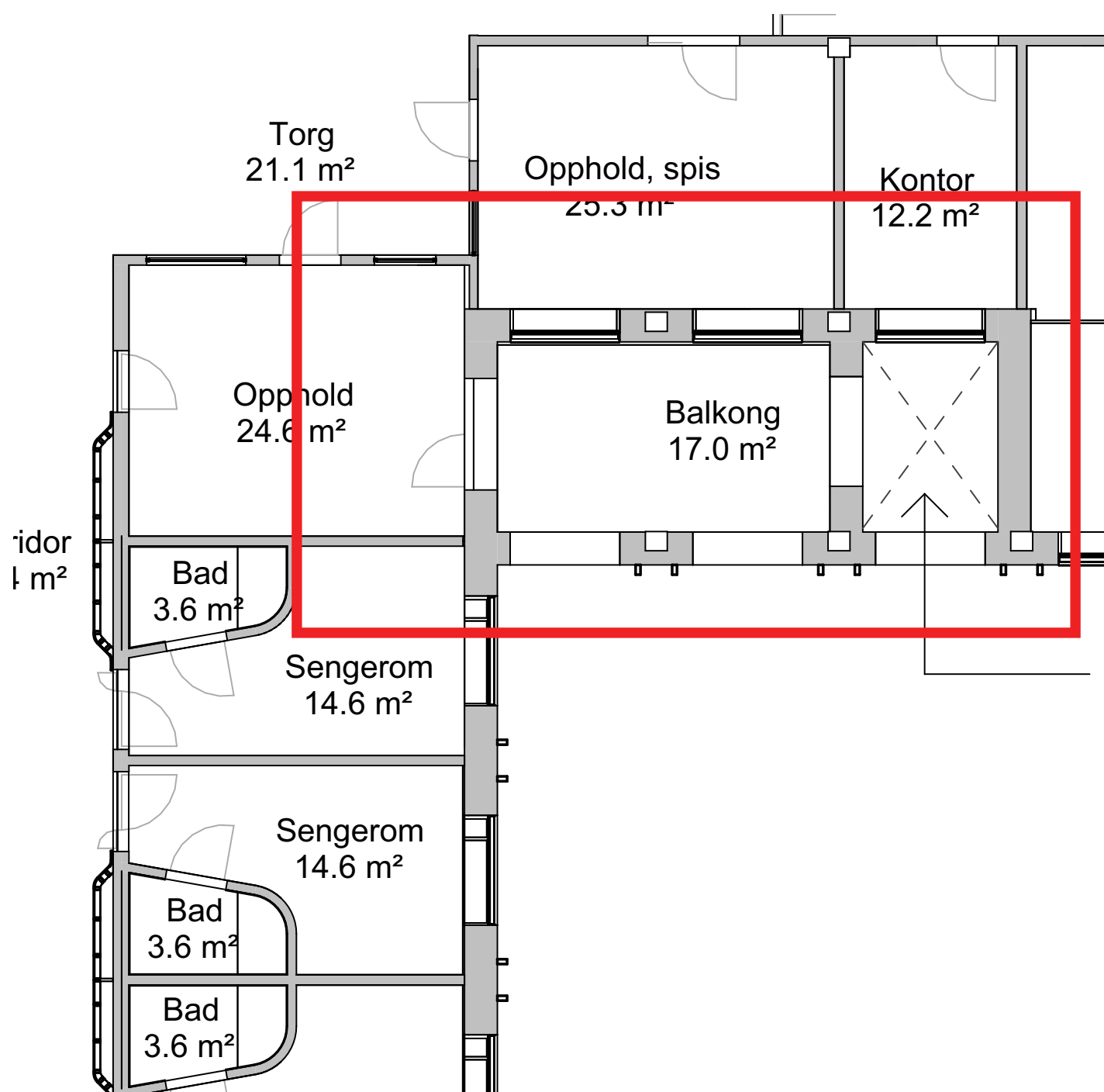
Fasade med balkong fra rammesøknad

Balkon døgnafsnit, opphold, skjerm



3D illustrasjon balkong

Balkon døgnafsnit, opphold

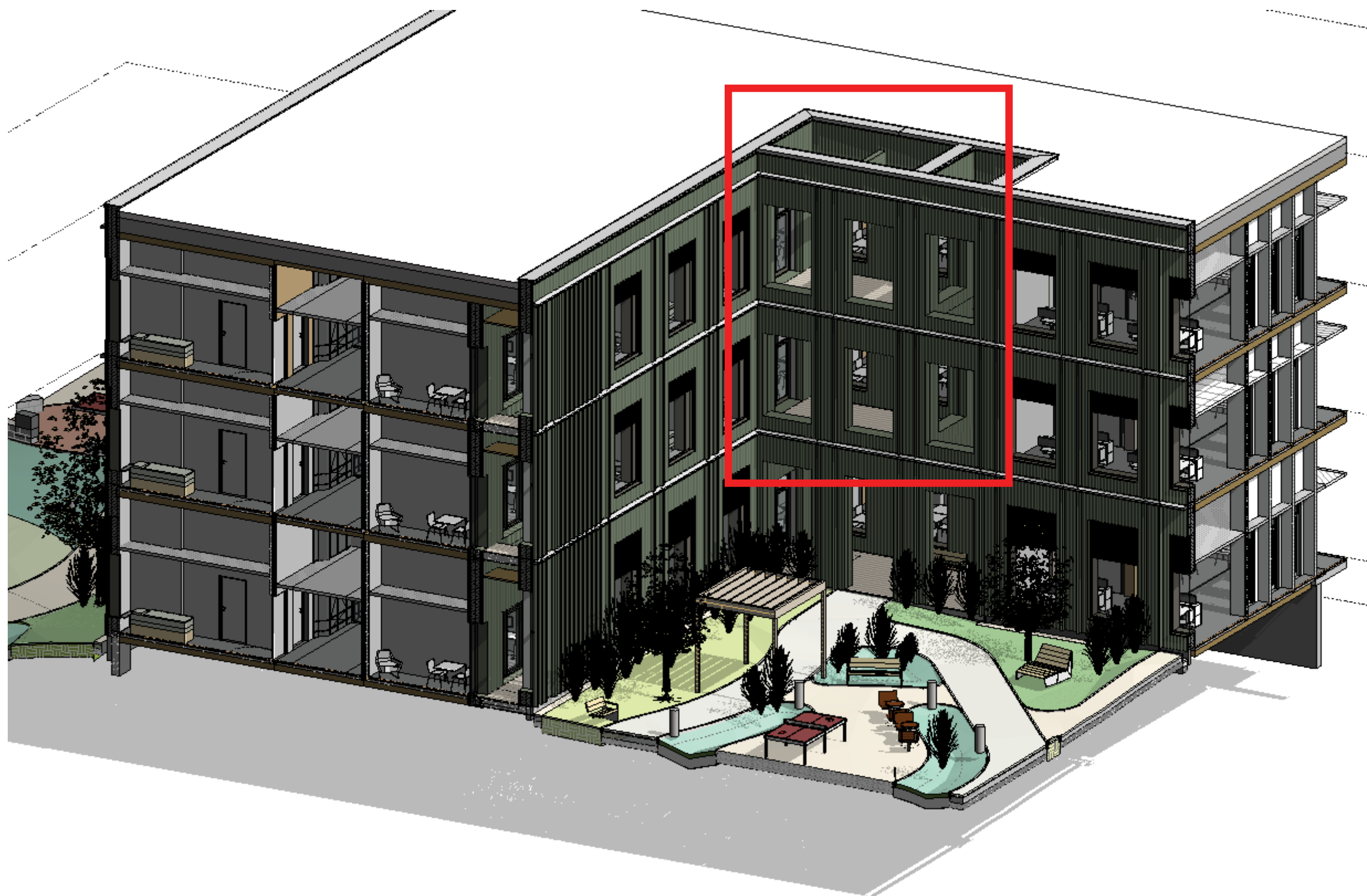


Plan balkong fra rammesøknad



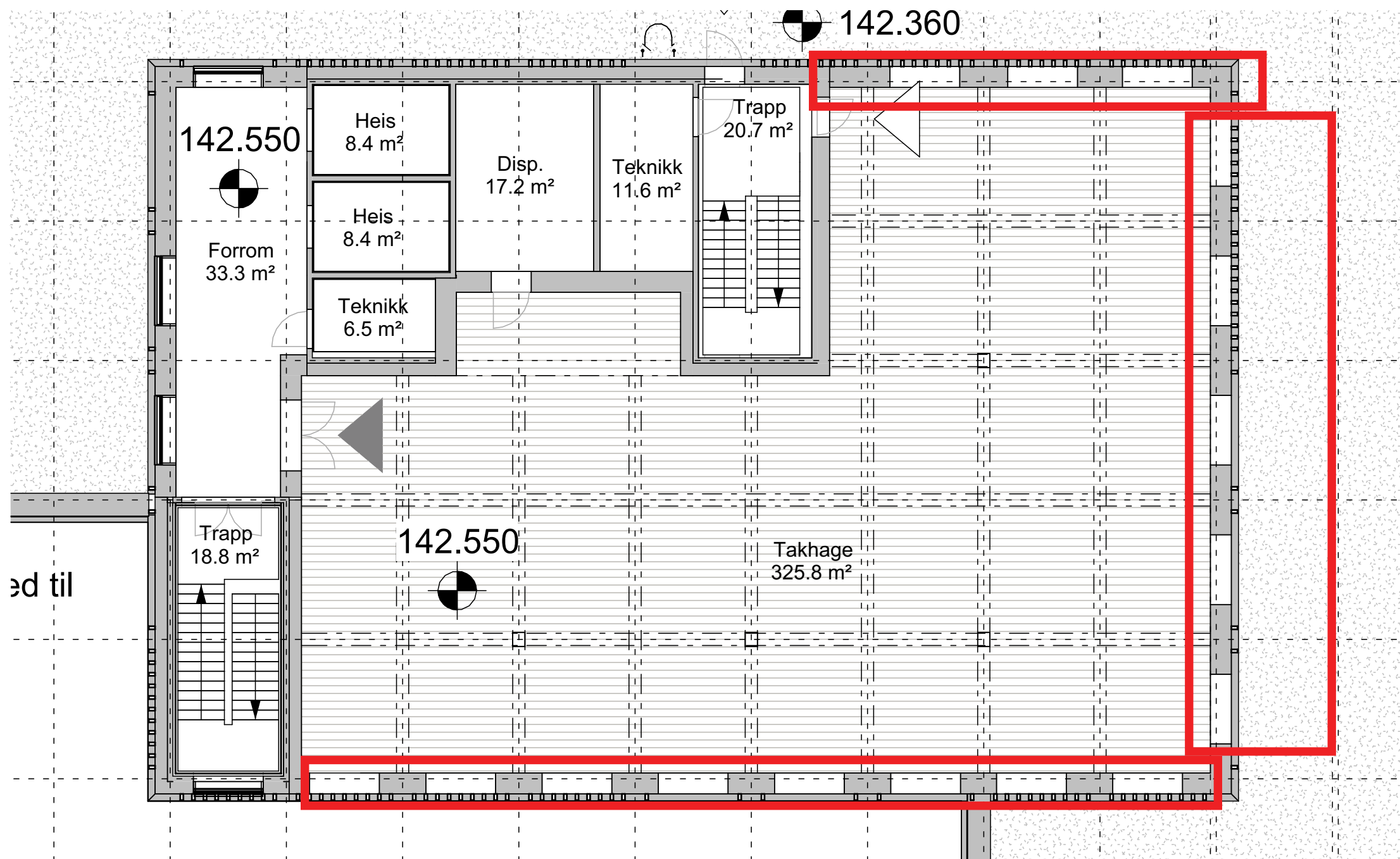
Fasade med balkong fra rammesøknad

Balkong døgnafsnit, opphold



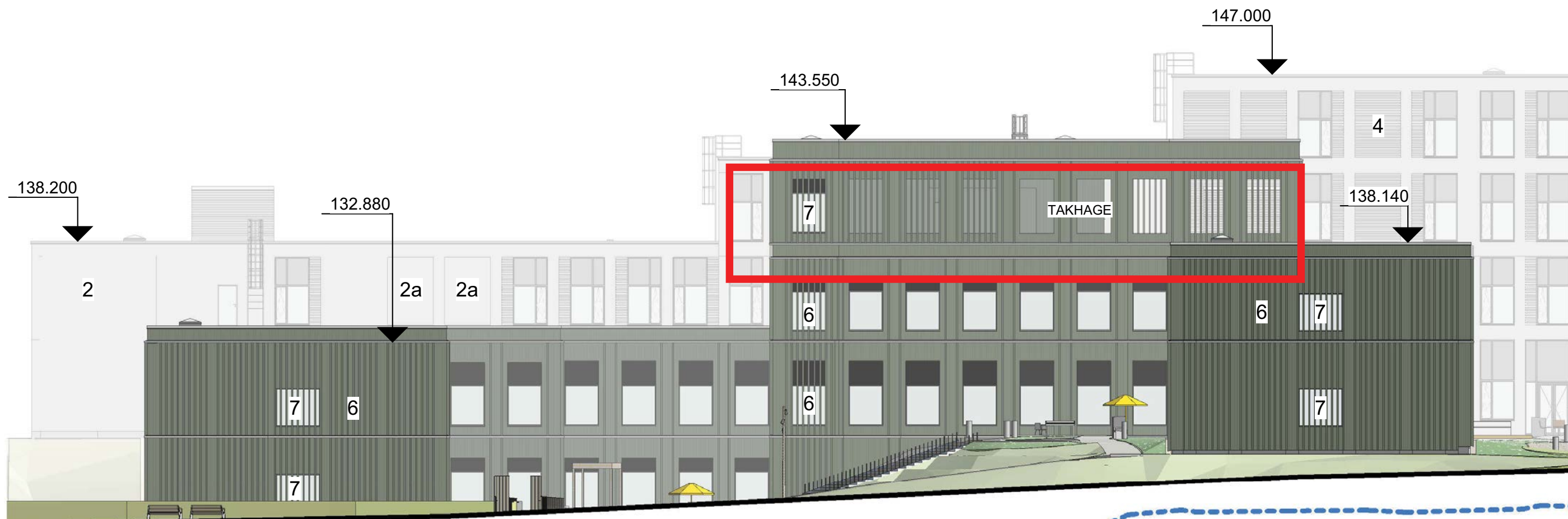
3D Illustrasjon av fasade med balkong (fra rammesøknad)

Takhage



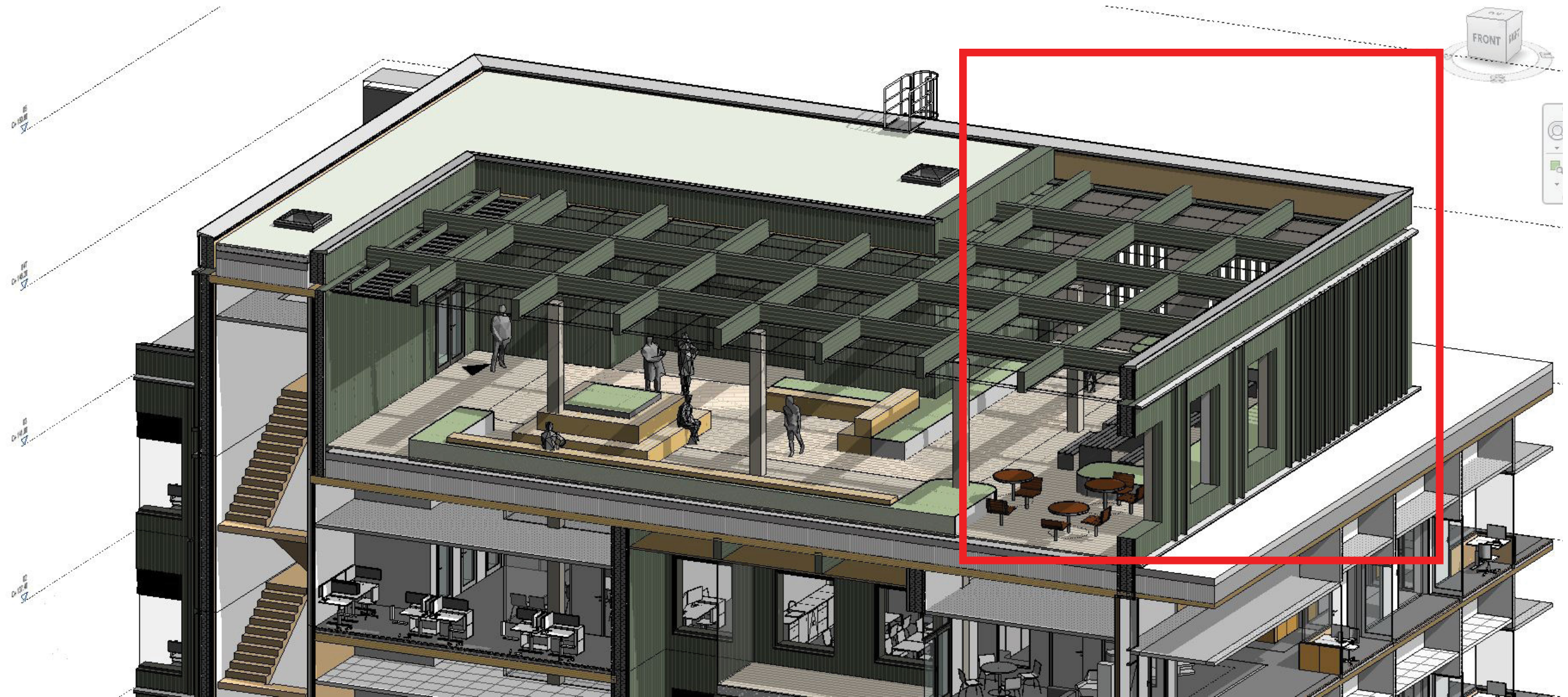
Plan av takhage

Takhage



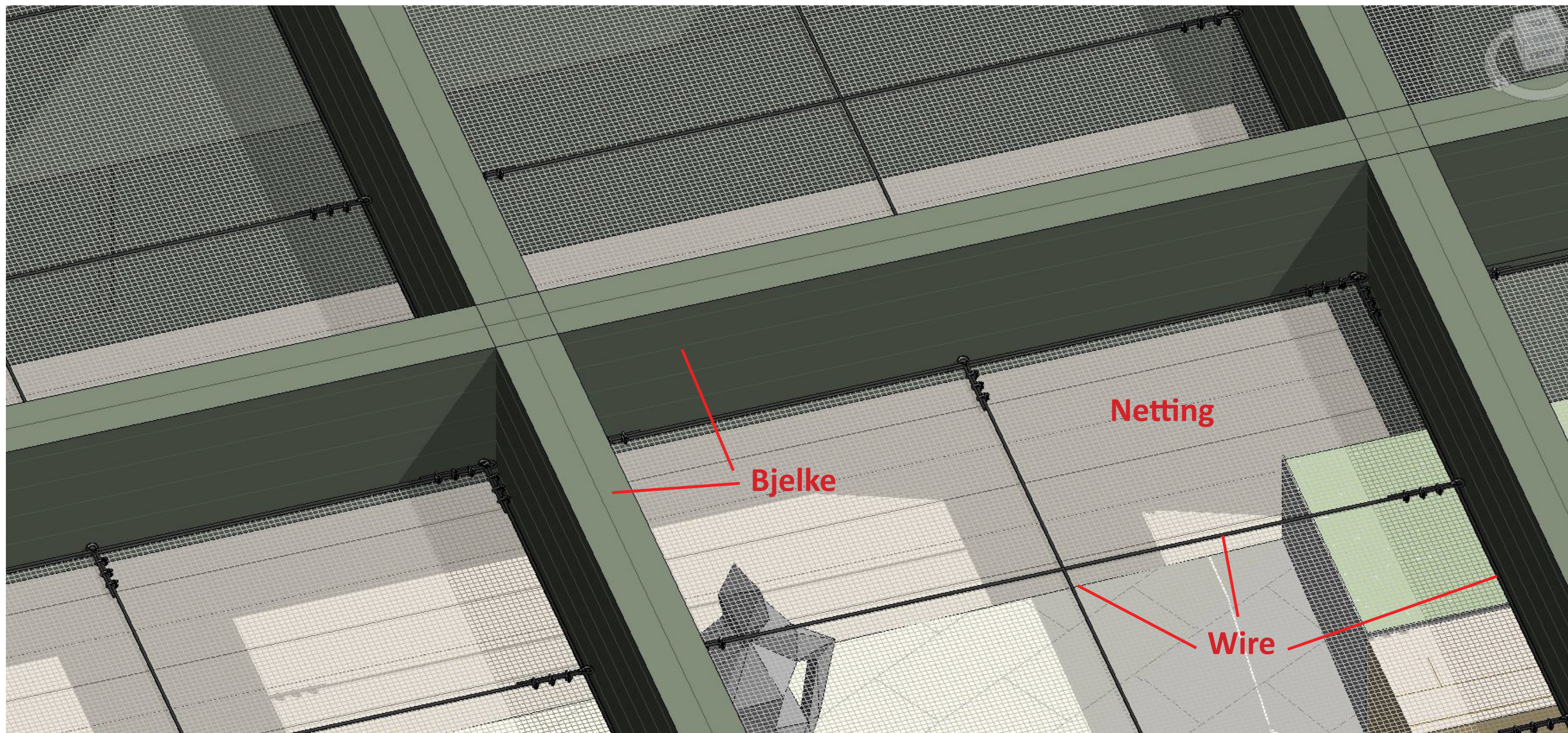
Fasade av takhage fra rammesøknad

Takhage



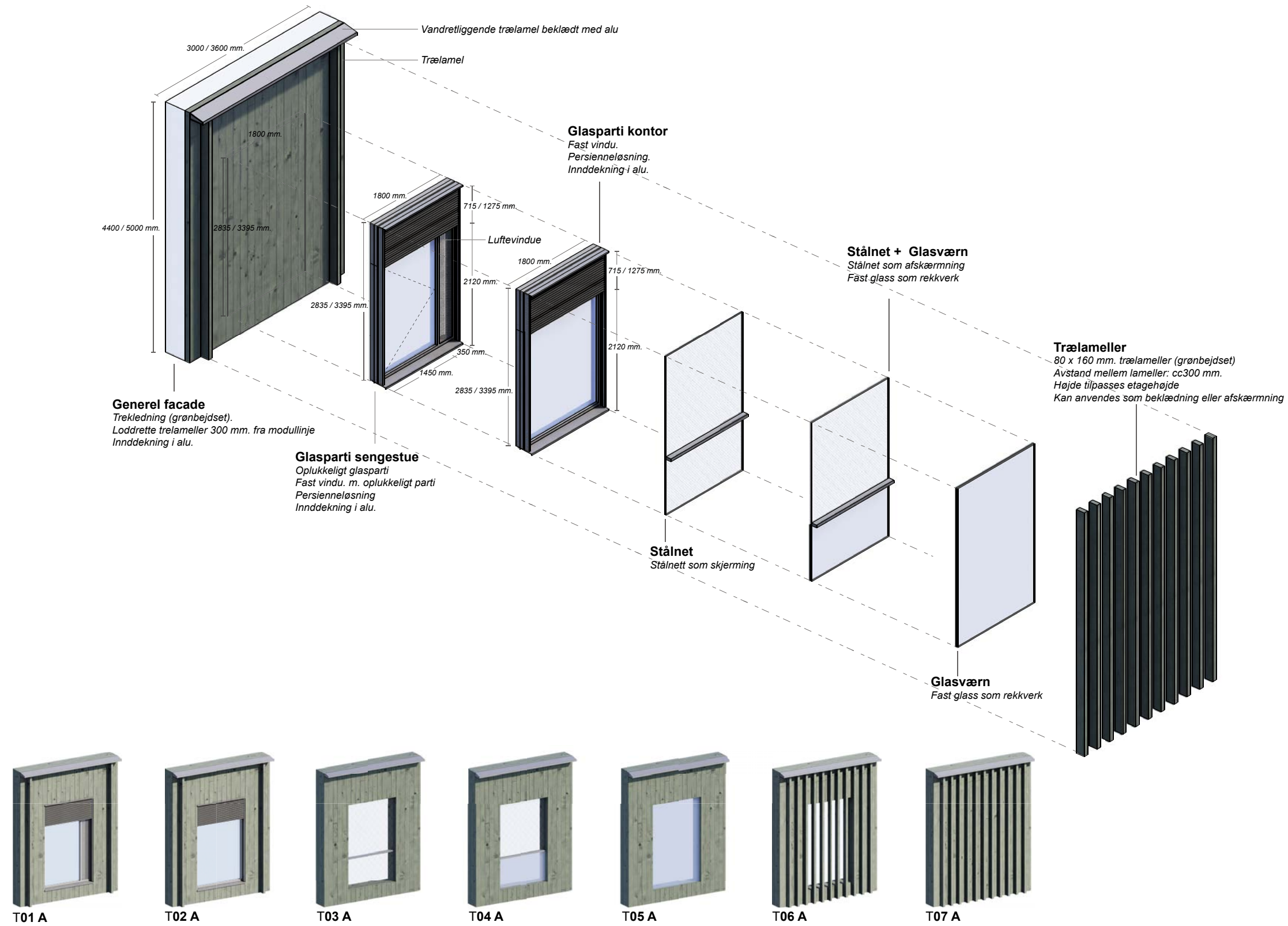
Illustrasjon av takhage (fra rammesøknad)

Takhage



Illustrasjon av netting over takhage

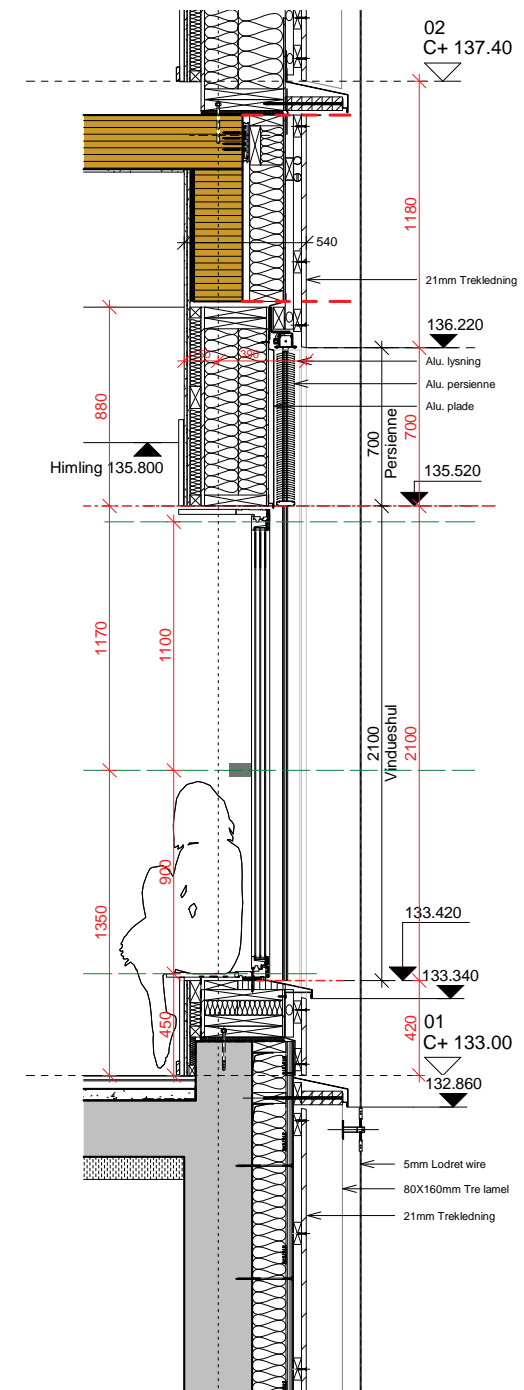
AKER HOSPITAL // PHA SØR // SENGEAFSNIT
FACADETYPOLOGIER



Balkong døgnafsnit, opphold, skjerm



Illustrasjon av fasade med balkong



Prinsipp lodret snitt av fasade vindu/balkong

Balkong døgnafsnit, opphold, skjerm



Illustrasjon av fasade med balkong

Balkon døgnafsnit, opphold



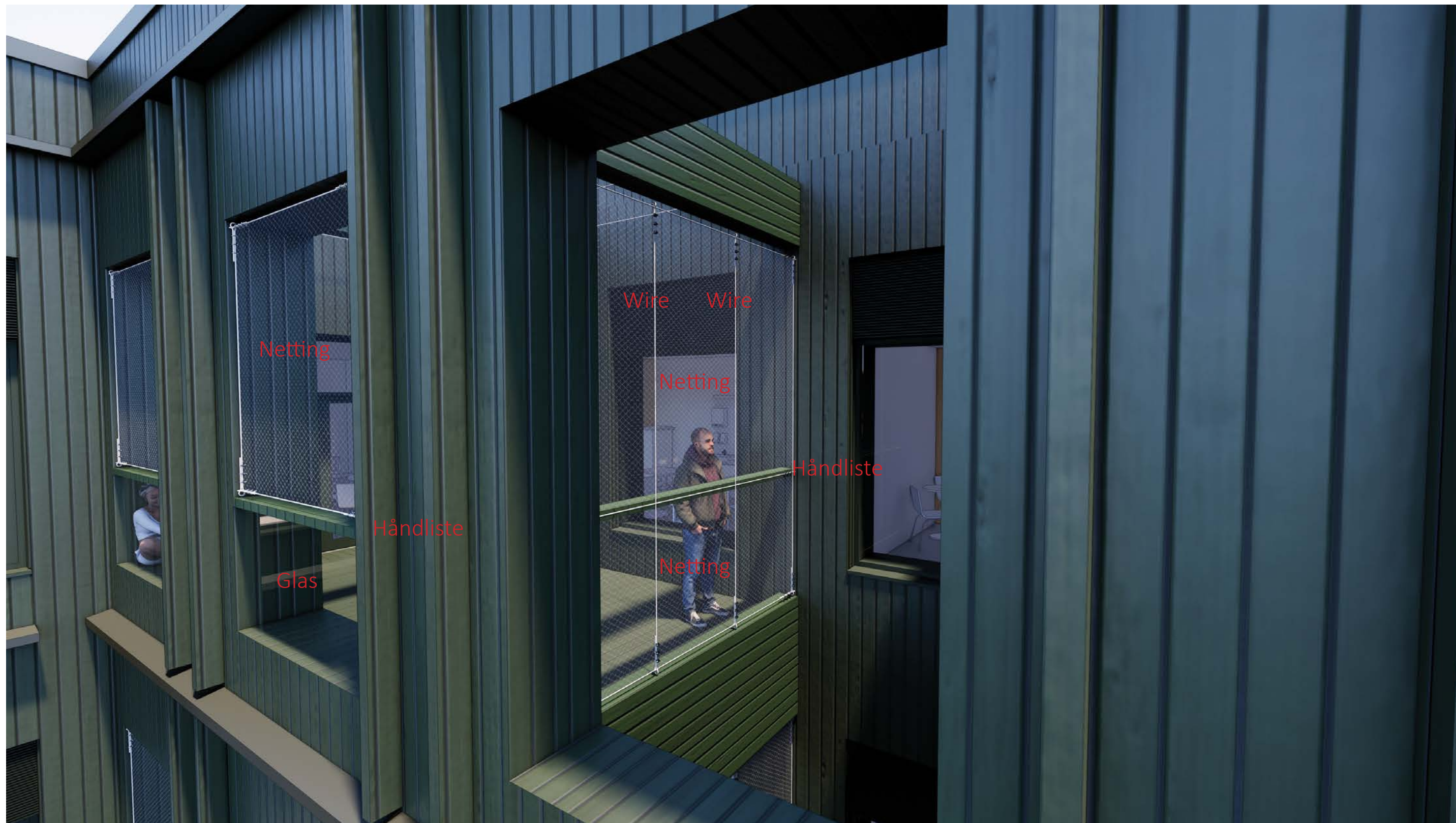
3D Illustrasjon av balkon

Balkon døgnafsnit, opphold



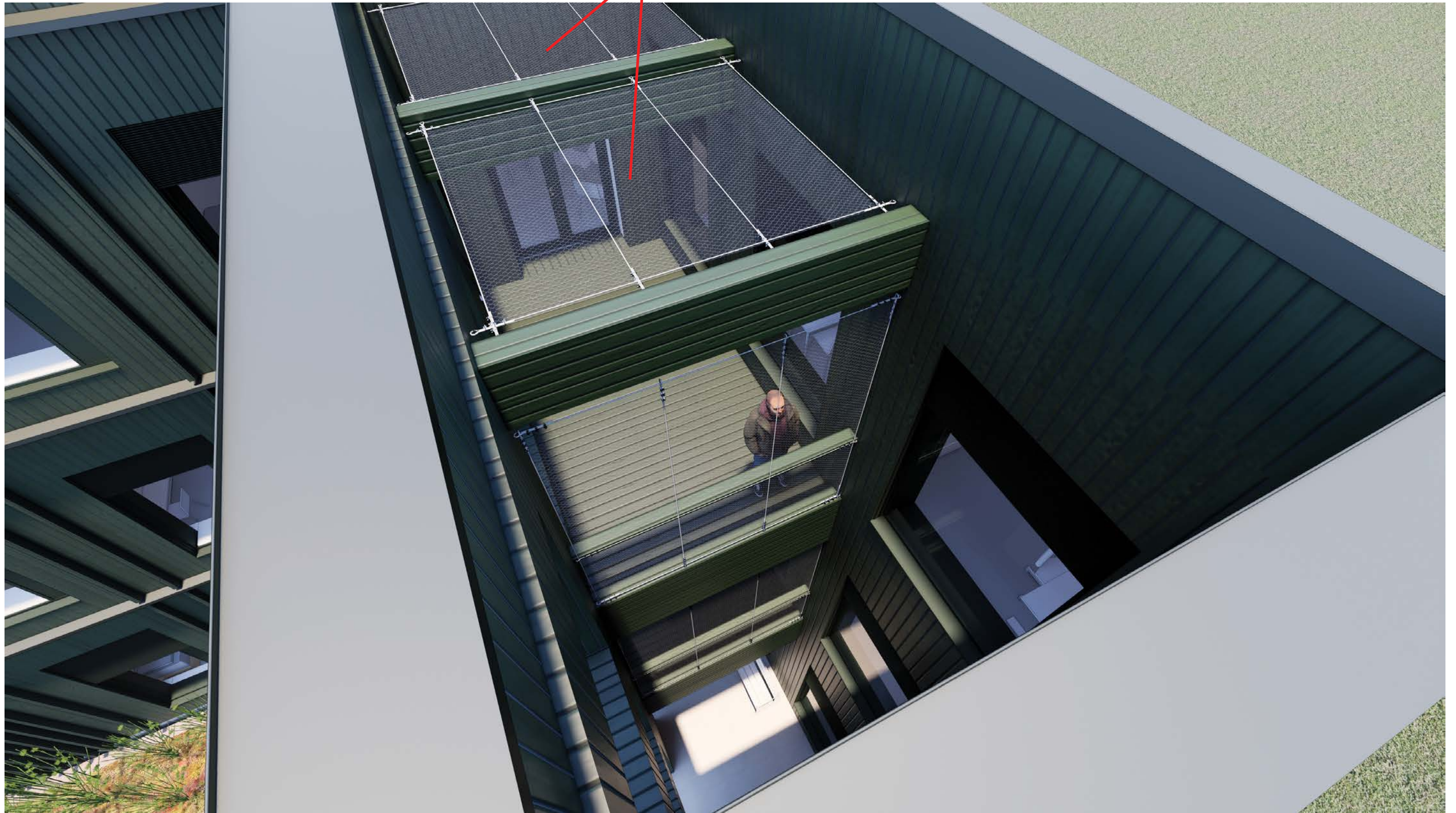
3D Illustrasjon av balkon set utefra

Balkon døgnafsnit, opphold



Balkon døgnafsnit, opphold

Netting som over takhage



Referanser



Foto med netting fra Halden fengsel

Referanser

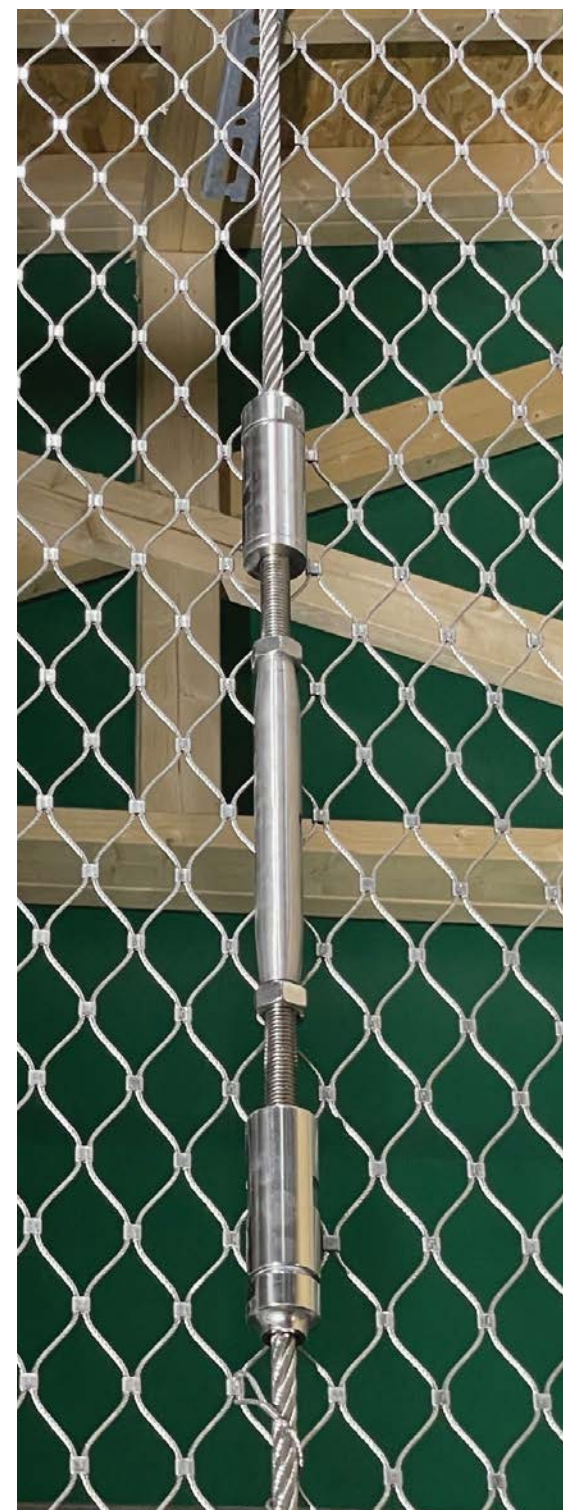
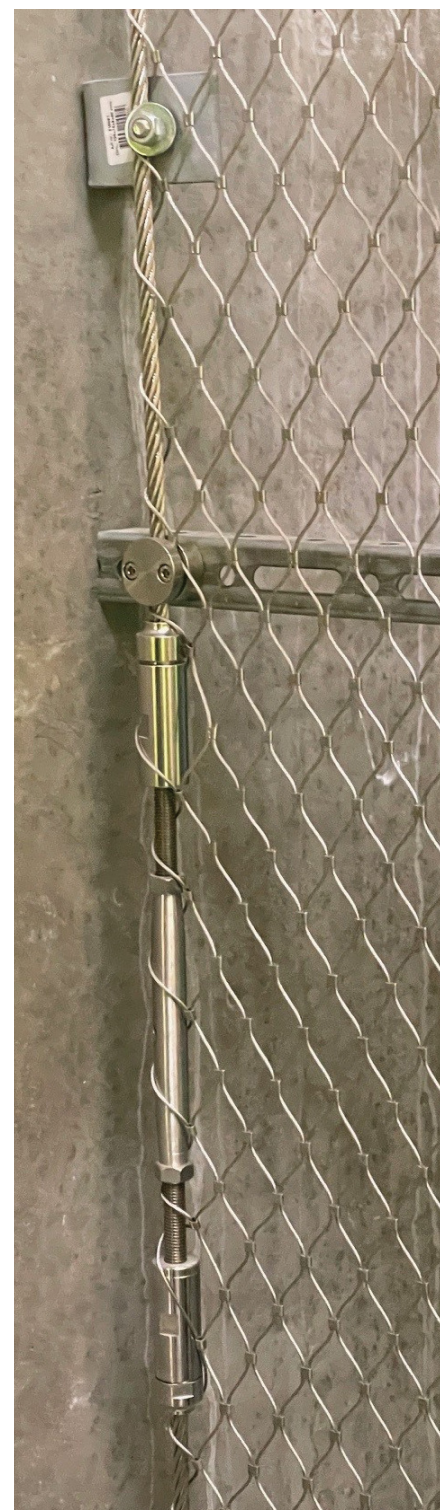
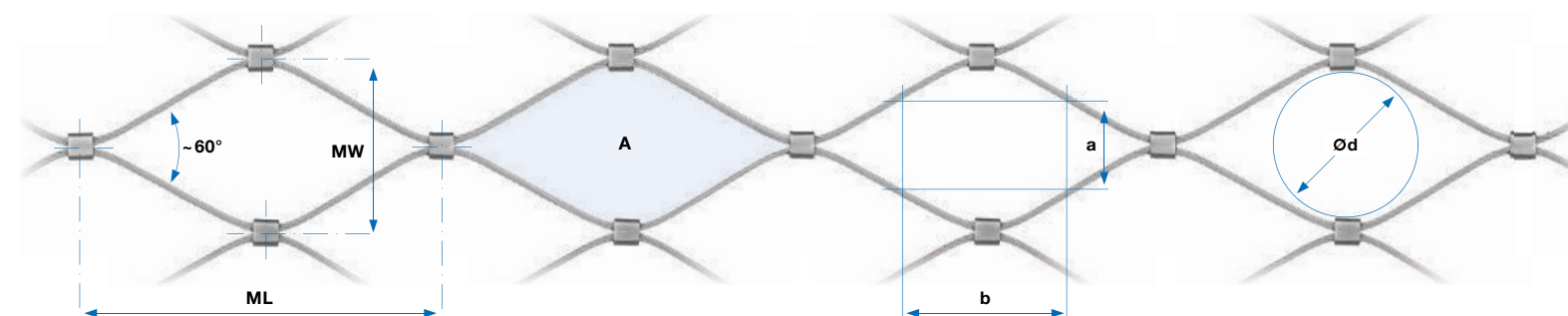
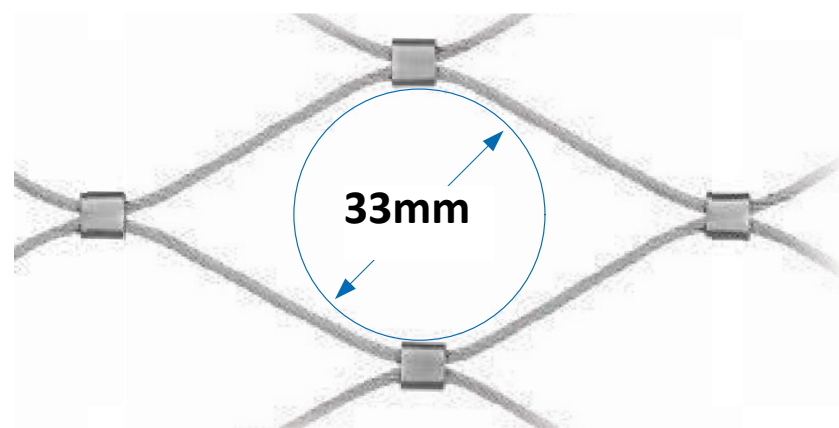


Foto med netting fra Ila



Webnet Micro Werkstoffgruppe AISI 316 | Maschenwinkel ~ 60°
 Groupe de matériaux AISI 316 | Angle de maille ~ 60°
 Material group AISI 316 | Mesh angle ~ 60°

Nr. / N° / No.	Seil Câble Rope Ø	Maschenweite Dimension de maille Mesh aperture MW x ML	Gewicht Poids Weight kg/m²	Seillänge Longueur du câble Rope length m/m²	Anzahl Hülsen Nombre de douilles Number of sleeves per / par / per m²	Druchgangsmasse¹ Dimension de maille¹ Mesh aperture¹			
						A	a	b	Ød
20261-0150-025	1,5	25 x 45,46	1,84	88	1822	476	12	22	19
20261-0150-030	1,5	30 x 60,73	1,28	73	1105	794	14	30	24
20261-0150-035	1,5	35 x 67,98	1,2	62	855	1060	16	33	29
20261-0150-040	1,5	40 x 75,4	0,85	55	663	1361	19	37	34
20261-0150-050	1,5	50 x 91,39	0,64	44	451	2113	24	45	44
20261-0150-060	1,5	60 x 107,78	0,5	38	315	3033	29	53	54
20261-0150-070	1,5	70 x 124,78	0,47	32	232	4138	34	62	61
20261-0150-080	1,5	80 x 141,45	0,34	29	189	5399	39	70	69
20261-0150-100	1,5	100 x 175,34	0,3	22	126	8449	49	87	87
20261-0150-120	1,5	120 x 210,36	0,24	18	85	12243	59	104	104
20261-0150-140	1,5	140 x 244,98	0,2	16	60	16710	69	122	122
20261-0150-160	1,5	160 x 280,1	0,17	14	46	21908	79	139	139
20261-0150-180	1,5	180 x 314,33	0,14	13	39	27730	89	156	157
20261-0150-200	1,5	200 x 348,51	0,13	11	33	34232	99	173	174
20261-0150-250	1,5	250 x 435,6	0,12	9	22	53680	124	217	218
20261-0200-040	2	40 x 74,93	1,54	55	663	1308	18	36	33
20261-0200-050	2	50 x 91,11	1,16	44	451	2049	23	45	43
20261-0200-060	2	60 x 107,54	0,92	38	315	2959	28	53	53
20261-0200-070	2	70 x 124,1	0,74	32	232	4038	33	61	60
20261-0200-080	2	80 x 141,03	0,65	29	189	5296	38	69	69
20261-0200-100	2	100 x 175,16	0,48	22	126	8334	48	87	86
20261-0200-120	2	120 x 209,78	0,37	18	85	12082	58	104	103
20261-0200-140	2	140 x 244,11	0,32	16	60	16503	68	121	121
20261-0200-160	2	160 x 278,29	0,27	14	46	21599	78	138	138
20261-0200-180	2	180 x 313,2	0,26	13	39	27443	88	156	156
20261-0200-200	2	200 x 348,4	0,21	11	33	34014	98	173	173
20261-0200-250	2	250 x 435,2	0,17	9	22	59373	123	217	217



Eksempel på masketørrelse til print på A3 format, se blå markering i skjema

Referanser



Hillyfield Primary Academy, London, United Kingdom



The office buildings 'Hoch Zwei' and 'Plus Zwei', Vienna, Austria