

Fysisk funksjon hos eldre med kreft

Ann Helen Torstveit, Kreftsykepleier, Ph.d.
12.november.2024

Agenda:

- Den aldrende pasienten
- Aldring
- Kreft hos eldre
- Kreftbehandling
- Fysisk funksjon



Den aldrende pasienten

- Hvor gammel er den gamle pasienten
- Kronologisk eller biologisk alder



Aldring

- Muskler og skjelett
- Inflammasjon
- Kardiovaskulær forandringer
- Pulmonale forandringer
- Ernæring
- Multimorbiditet
- Kognitiv funksjon

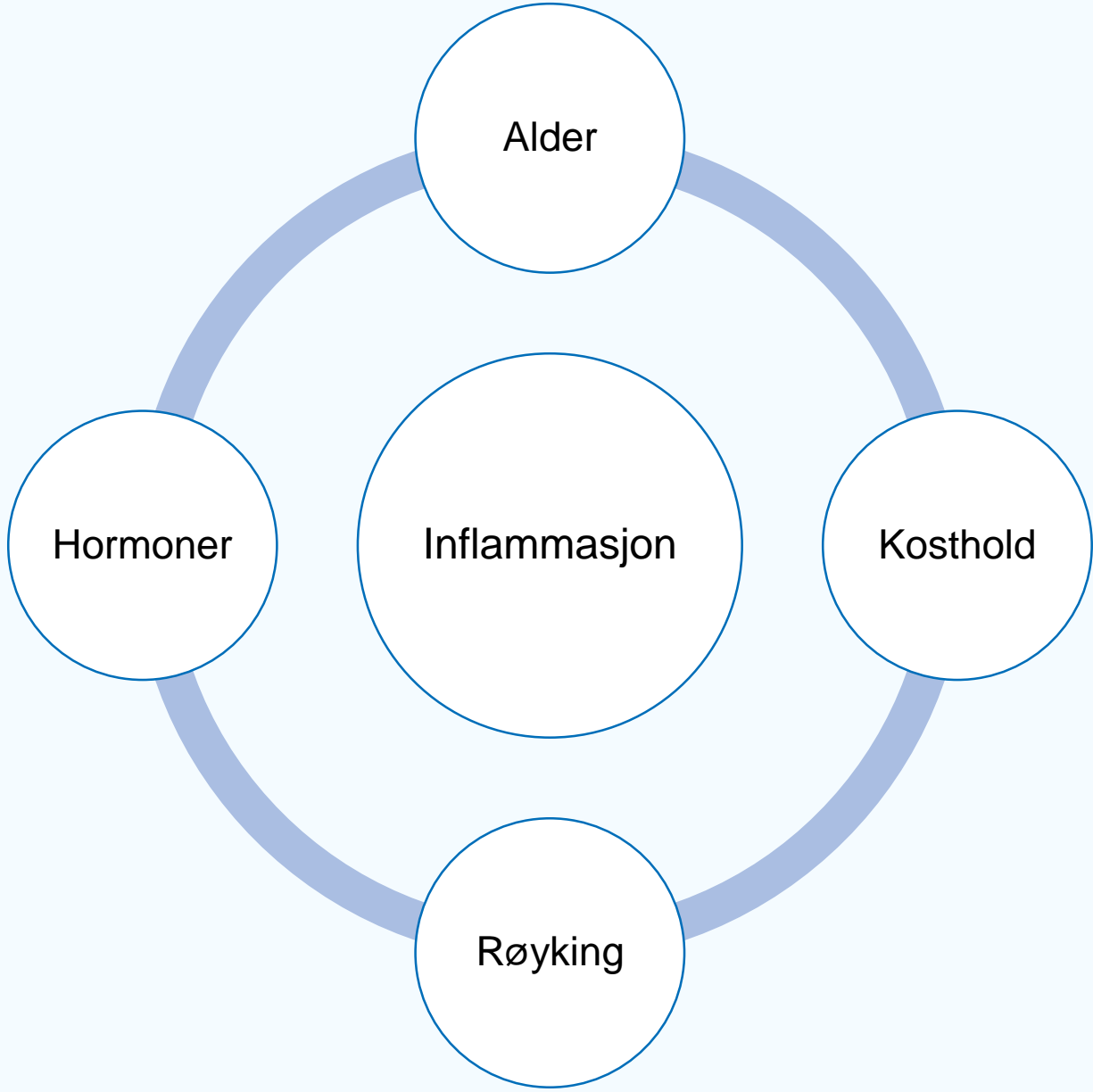


Muskler og skjelett

- Sarkopeni:
 - Atrofiering av muskelceller
 - Muskler erstattes av fett
- Osteoporose/Osteopeni
 - Mindre opptak av mineraler

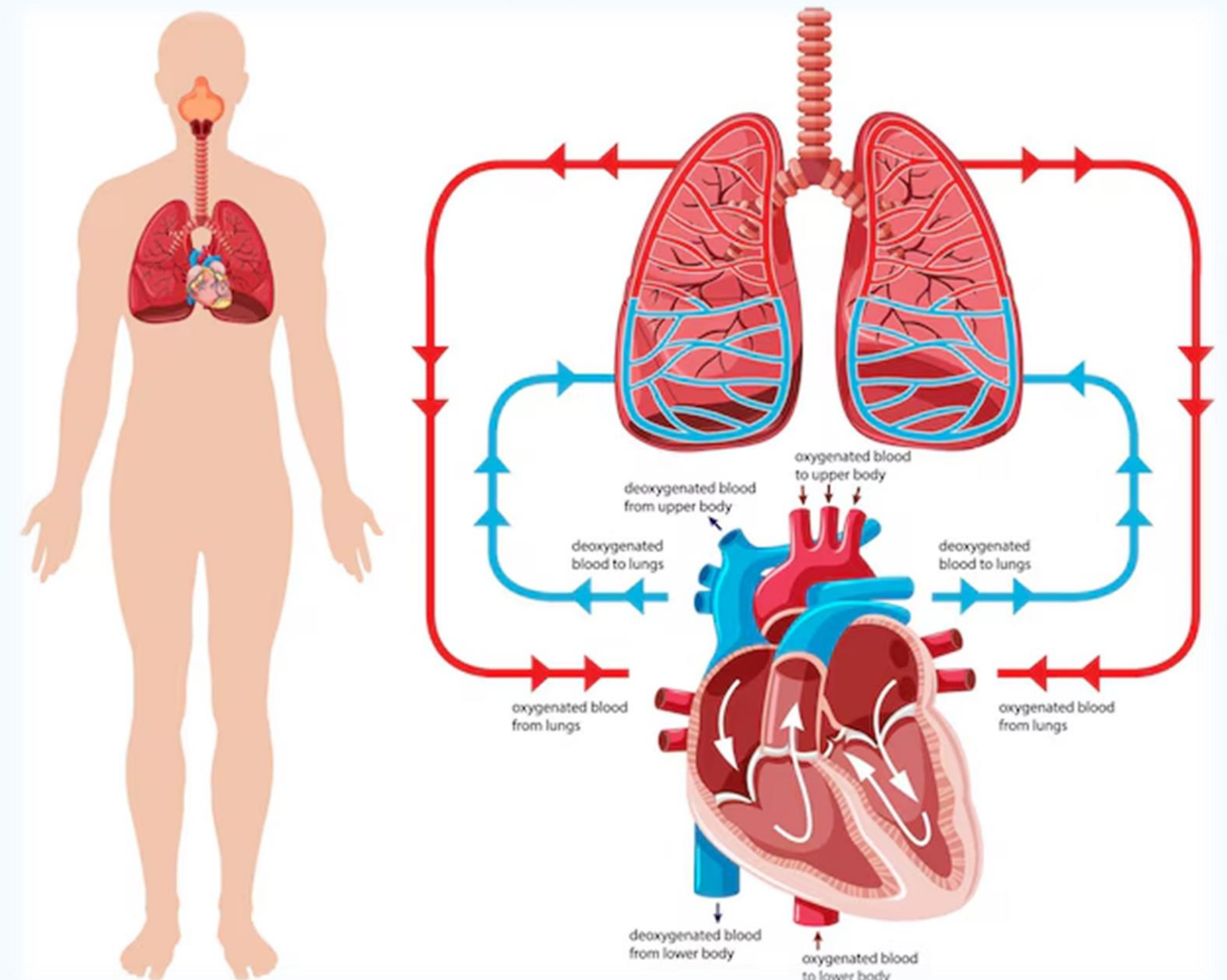


Inflammasjon

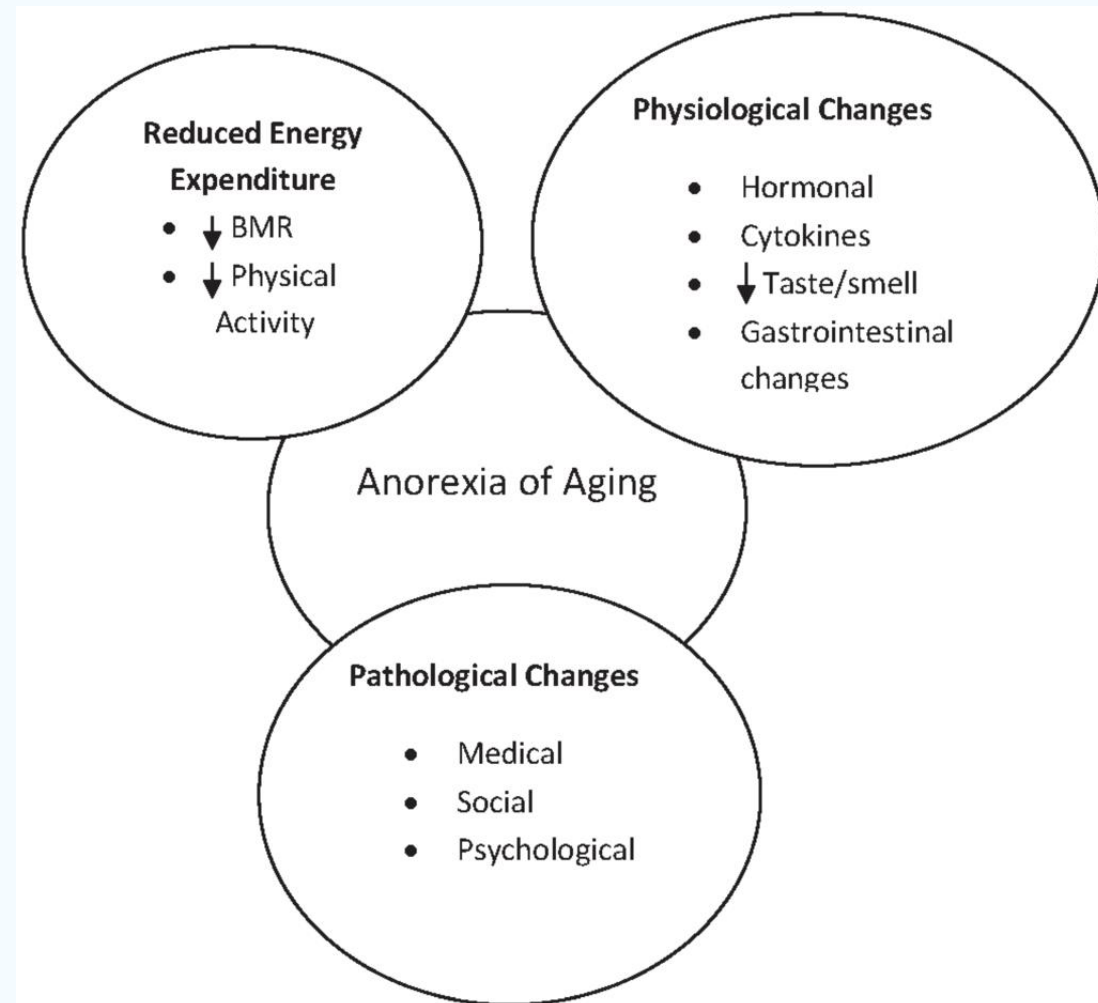


Kardiovaskulære og pulmonale forandringer

- Strukturelle og funksjonelle forandringer i det kardiovaskulære systemet
- Lungene blir mindre elastiske
- Brystveggens evne til å utvide seg reduseres
- Muskelmasse og kreft i mellomgulvet reduseres
- Overflaten for gassutveksling i lungene reduseres



Ernæring



Ahmed, T.; Haboubi, N. Assessment and management of nutrition in older people and its importance to health. Clin. Interv. Aging 2010, 5, 207–216



Multimorbiditet

- Vanskeligheter med diagnostikk
- Økt risiko for bivirkninger på grunn av mange medikamenter
- Risiko for inaktivitet, ernæringssvikt, depresjon og funksjonssvikt
- Økt dødelighet



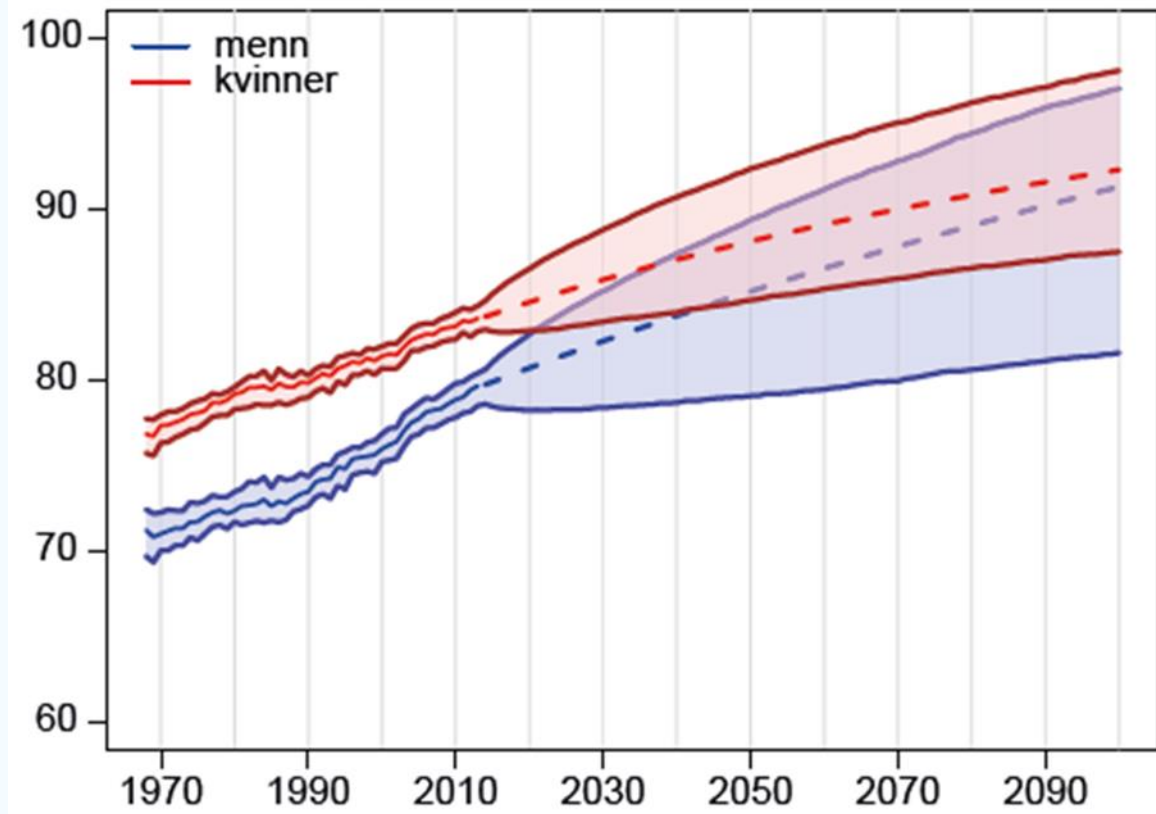
Kognitiv funksjon

- Kan bli påvirket av:
 - Behandling
 - Komorbiditet
 - Medisinering
 - Inflammasjon
 - Psykologiske faktorer



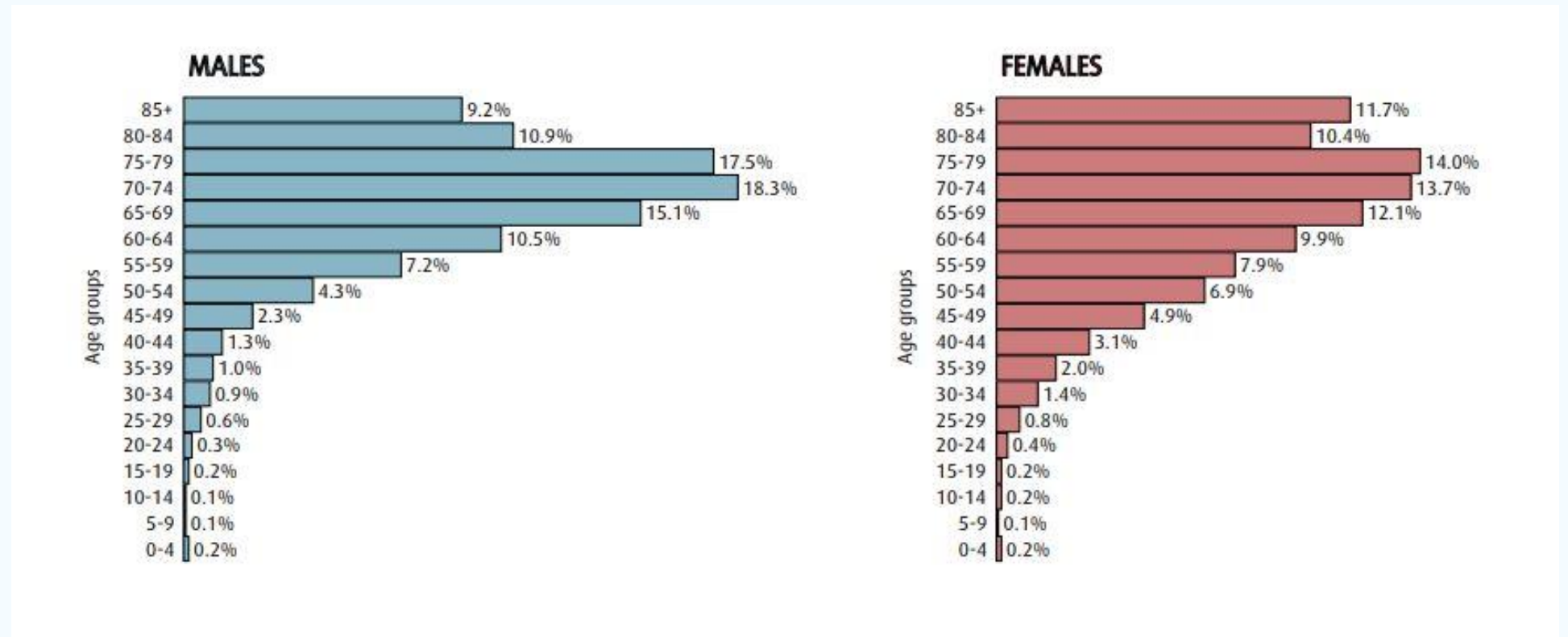
Kreft hos eldre

Registrert og fremtidig utvikling i forventet levealder ved fødselen for menn og kvinner (Syse og Pham, 2014)



Kilde: Statistisk sentralbyrå

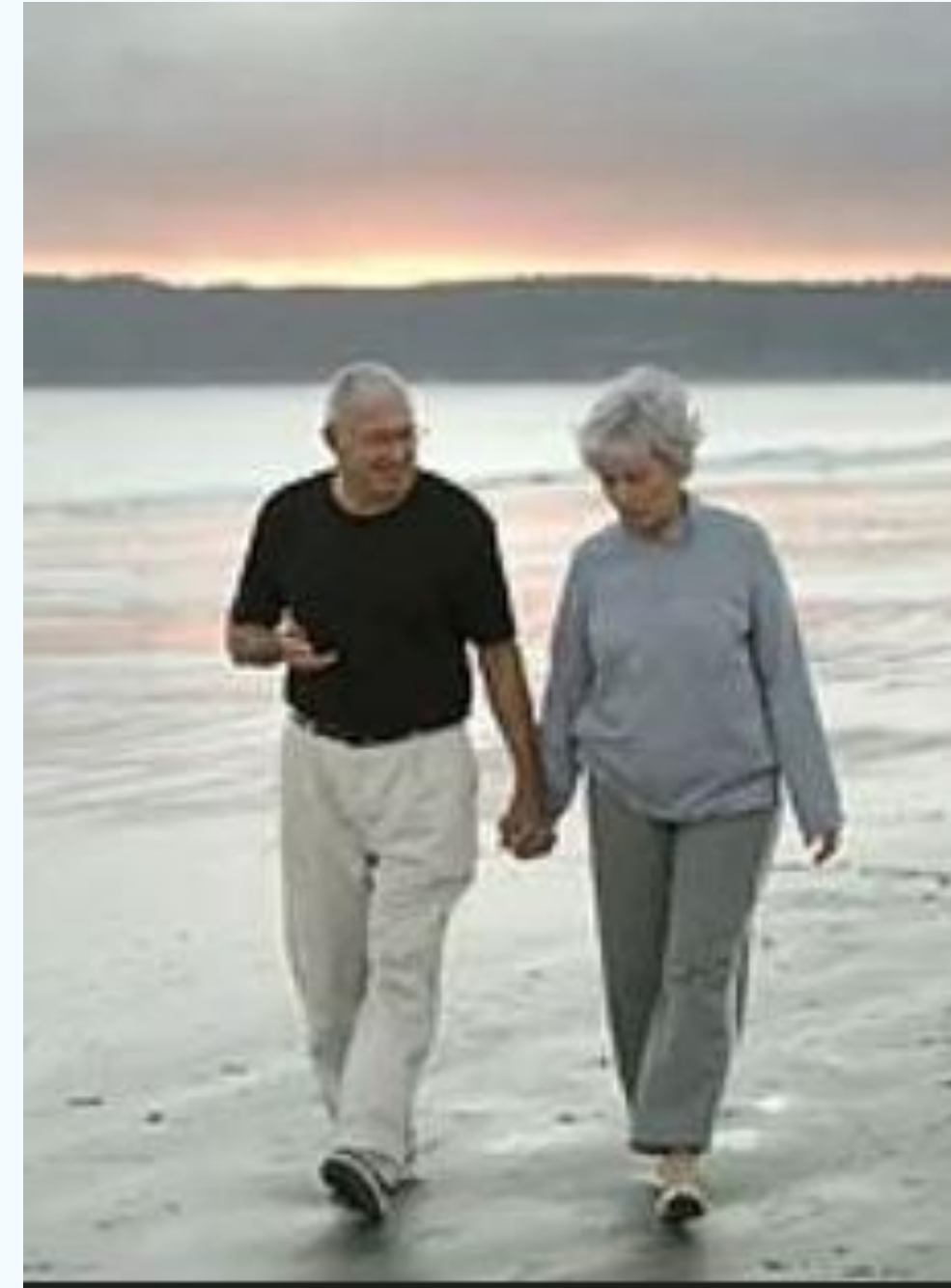
Prosentvis distribusjon av kreft etter alder blant kvinner og menn



Kilde: Kreftregisteret, Cancer in Norway 2023

Kreftbehandling

- Kirurgi
- Medikamentell behandling
- Strålebehandling



A person is walking away from the camera on a sandy beach towards the ocean. The scene is captured during sunset or sunrise, with a warm, golden light. The person is wearing a dark, long-sleeved top and dark pants. The waves are breaking gently on the shore. The overall mood is serene and contemplative.

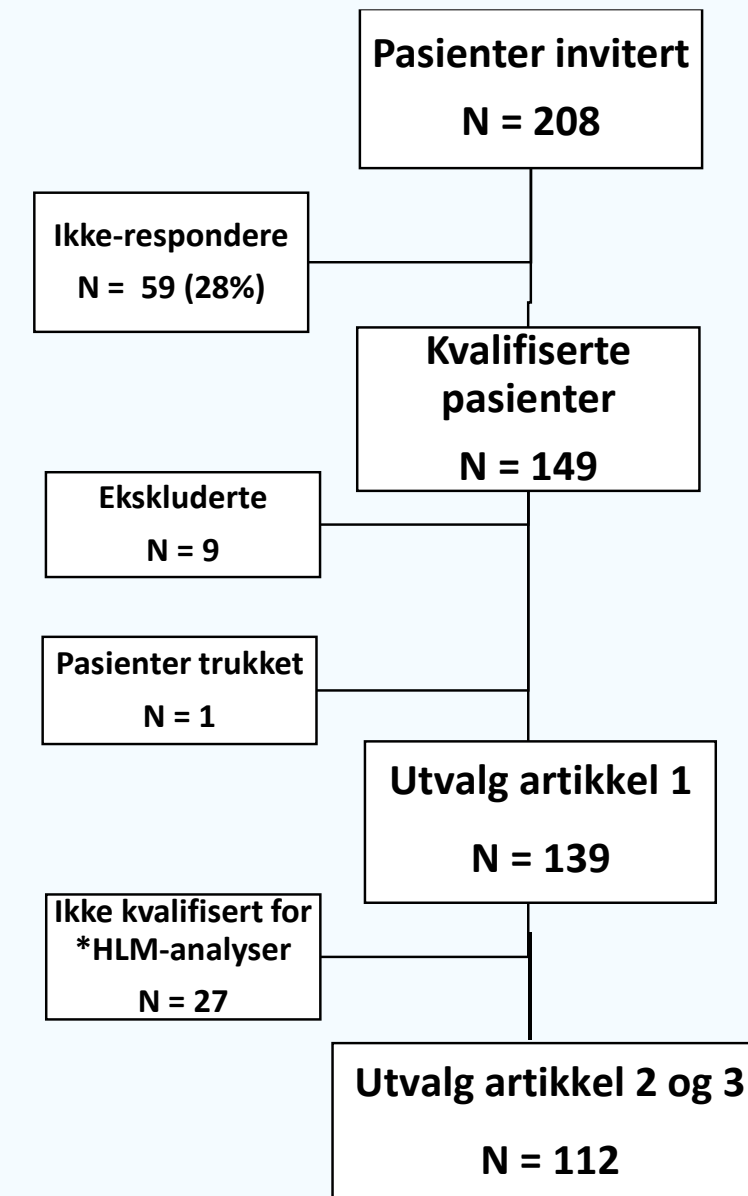
Fysisk funksjon hos eldre pasienter med kreft ved oppstart av, under og etter kjemoterapi

Hensikten med studien

- Å fremskaffe kunnskap om fysisk funksjon hos eldre pasienter med kreft ved oppstart, under og etter kjemoterapi
- Identifisere faktorer som var assosiert med redusert subjektivt og objektivt målt funksjon ved oppstart av kjemoterapi og over tid

Inkluderte pasienter

- ≥ 60 år
- Gynekologisk eller kolorektal kreft
- Planlagt kjemoterapi
- Informert samtykke
- Kunne skrive, lese og forstå norsk
- Montreal Cognitive Assessment Test (MoCA) skår ≥ 23
- Karnofsky funksjonsstatus (KPS) ≥ 60



Fysisk funksjon

EORTC

Fysisk funksjon	Ikke i det hele tatt	Litt	En del	Svært mye
1. Har du vanskeligheter med å utføre anstrengende aktiviteter, slik som å bære en tung handlekurv eller en koffert?	1	2	3	4
2. Har du vanskeligheter med å gå en <u>lang</u> tur?	1	2	3	4
3. Har du vanskeligheter med å gå en kort tur utendørs?	1	2	3	4
4. Er du nødt til å ligge til sengs eller sitte i en stol i løpet av dagen?	1	2	3	4
5. Trenger du hjelp til å spise, kle på deg, vaske deg eller gå på toalettet?	1	2	3	4
Rollefunksjon				
6. Har du hatt redusert evne til å arbeide eller utføre andre daglige aktiviteter?	1	2	3	4
7. Har du hatt redusert evne til å utføre dine hobbyer eller andre fritidsaktiviteter?	1	2	3	4

EORTC - The European Organization for Research and Treatment of Cancer quality of life questionnaire

SPPB

Registreringsark dd/måned/år:

ID-numer:

1. Balansetest

1. Samlede føtter 10 sekunder sek

2. Semi-tandem 10 sekunder sek

3. Tandem 10 sekunder sek

↓
Gå til gangtest

2. Gangtest

Ganghjelpemidler ved test (kryss av):

1. sten

2. krykke/stokk (nr)

3. rullator

4. Annet (spesifiser)

Tid test 1: sek

Tid test 2: sek

3. Reise/ sette seg

Pre-test → Avslutt

↓ 1 stand til

5 repetisjoner

Setehøyde: cm

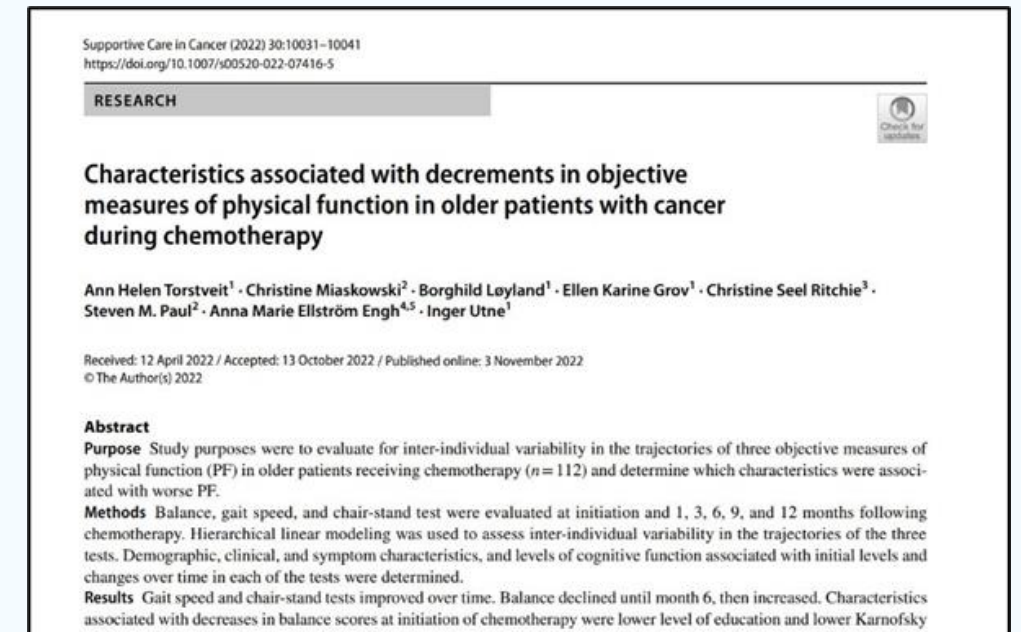
Tid 5 repetisjoner uten armbruk: sek

Tester:

SPPB - The Short Physical Performance Battery

Resultater

Karakteristika	Mean (SD)
Alder (år)	70.5 (6.4)
Tid siden diagnose (år)	1.3 (3.6)
Karnofsky funksjonsstatus	86.7 (10.9)
Kroppsmasseindeks (BMI)	25.8 (6.0)
	% (n)
Kvinner	93.5 (130)
Gynekologisk kreft	87.8 (122)
Metastatisk sykdom	104 (77.6)
Gift/samboer	62.9 (83)
I arbeid	16.5 (21)
Utdanning: Grunnskole	16.0 (19)
Videregående skole	47.1 (56)
Universitet/høgskole	37.0 (44)



Implikasjoner for praksis

- Geriatrisk vurdering kan identifisere risikopasienter før oppstart av kjemoterapi
- Individuell tilpasning av behandling
- Helsevesenet må prioritere tverrfaglig oppfølging av utsatte pasienter som mottar kjemoterapi

Takk for oppmerksomheten