



# Sykehusets hovedoppgaver

- Pasientbehandling
- Forskning
- Utdanning av helsepersonell
- Pasient- og pårørendeopplæring

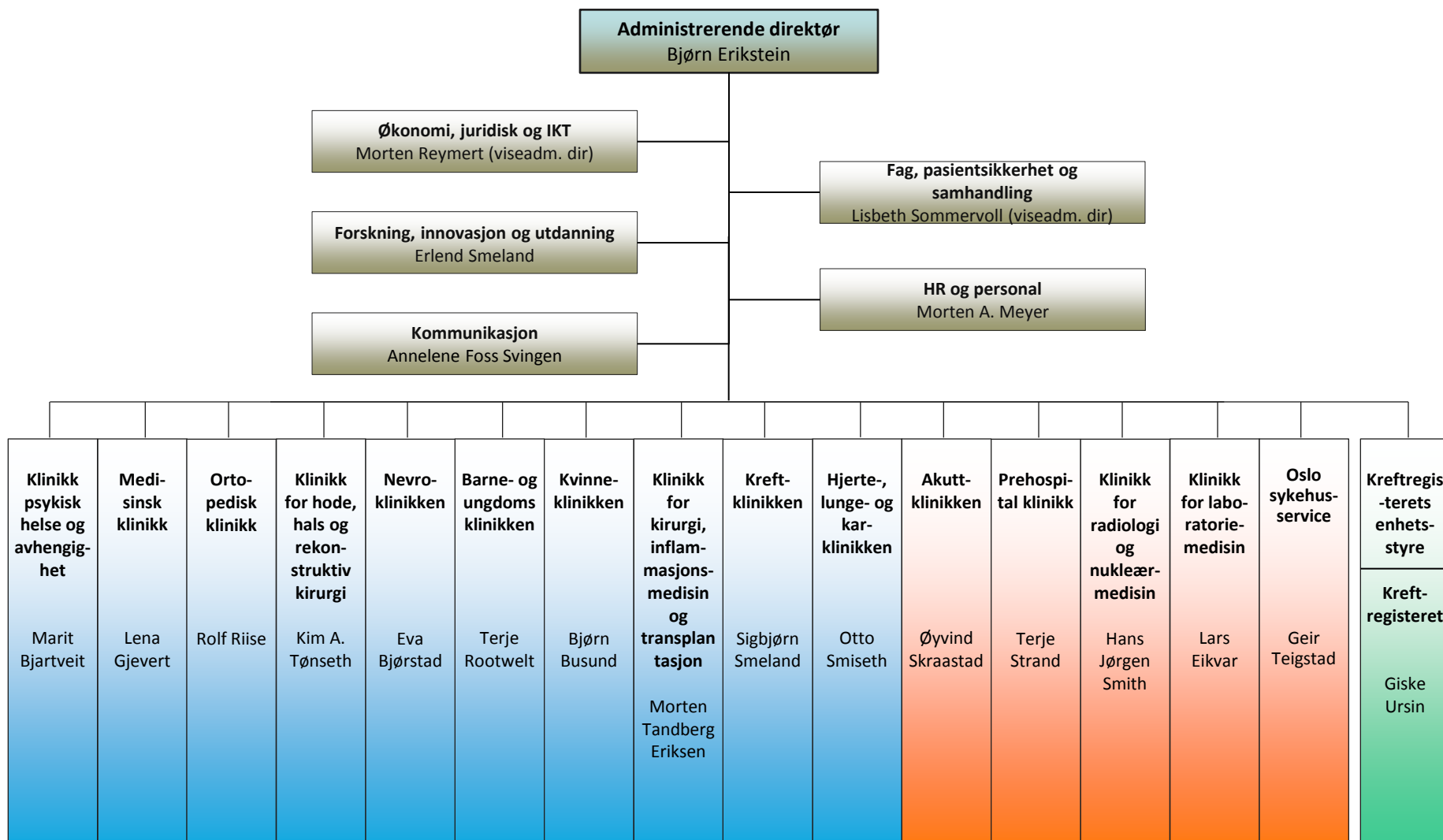


# Oslo universitetssykehus

- Består av tidligere Rikshospitalet, Radiumhospitalet, Aker sykehus og Ullevål sykehus
- Før sammenslåingen
  - To eller flere sykehus hadde samme behandlingstilbud på flere områder
  - Potensial for økt utnyttelse av fagfolk og ressurser

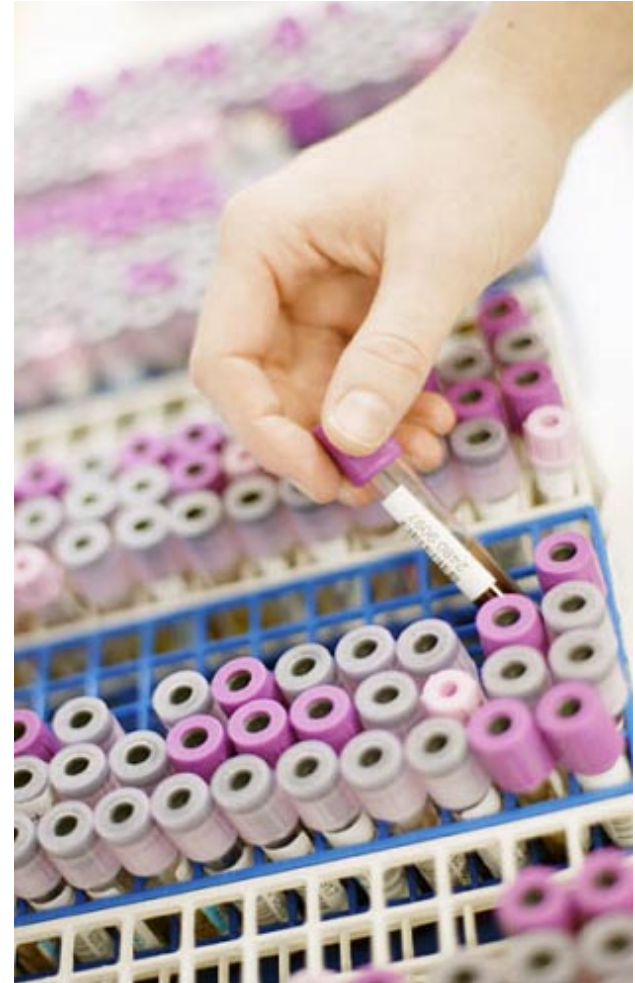


# Organisering per februar 2017



## Noen nøkkeltall (2016)

- Over 1,2 millioner pasientbehandlinger
- 53 926 operasjoner
- 18 515 årsverk
- 22 milliarder kr i budsjett
- 1 million kvadratmeter fordelt på rundt 325 bygg
- Over 40 steder der det drives pasientbehandling



# Opptaksområder

- Lokalsykehus for seks bydeler i Oslo
- Områdesykehus for tolv bydeler i Oslo, inkl. akuttfunksjoner
- Regionsykehus for Østlandet og Sørlandet med 2,7 millioner mennesker
- Nasjonalt sykehus for hele landet innen spesielle områder



## Noen satsingsområder

- Behandling av alvorlige skader - multitraumer.
- Kreftbehandling
- Transplantasjoner
- Behandling av rytmeforstyrrelser i hjertet
- Fødsler
- Gynekologiske inngrep med kikkhullskirurgi
- Forskning på behandling av rusavhengighet hos unge



# Forskning

- Står for en stor del av forskningen som skjer på norske sykehus
- Samarbeid med Universitetet i Oslo, høgskoler og en rekke nasjonale og internasjonale miljøer, forskningsstøtte for sykehusene i Helse Sør-Øst
- 121 doktorgrader og mer enn 1800 vitenskapelige artikler i 2015
- 67 innmeldte oppfinnelser i 2014
- Tre sentre for fremragende forskning
- Svært gode resultater i Forskningsrådets evaluering av forskningsmiljøer i 2011





# Nasjonale og flerregionale tjenester

- Har ansvar for et stort antall nasjonale og flerregionale behandlings- og kompetansetjenester
  - Høyspesialisert behandling
  - Likeverdig helsetilbud
  - Nasjonal kompetanseoppbygging
  - Overvåking og formidling av resultater
  - Veiledning og undervisning av fagfolk
  - Faglige nettverk og referansegrupper
  - Forskning



# Aker helsearena



- En arena der sykehuset og kommunen samhandler slik at det gir en økt verdi for byens befolkning
- Oslos utfordringer: befolkningsvekst, store sosiale helseforskjeller, rusmisbruk, endret sykdomsbilde, innvandrerbefolkning, kulturforskjeller, språkutfordringer
- Utvikle nye helsetjenestetilbud til befolkningen i Oslo
- Oppgaver: rehabilitering, geriatri, palliasjon, rusbehandling, poliklinikk, dagkirurgi og legevaktbase
- Møte fremtidens helseutfordringer med nyskapende forsknings- og læringsmiljøer

# Likeverdige helsetjenester



- Kompetansehevende tiltak for ansatte:
  - fokus på flerkulturelt helsearbeid, kurs i norsk, lederrekrutteringsprogram med flerkulturelt perspektiv
- Cirka 15 000 tolkeoppdrag i 2014
- Tilpasset informasjon i forhold til målgruppe, språk og medium
- Samtalepartnere fra 12 tros- og livssynssamfunn for pasienter og pårørende

# Strategi for Oslo universitetssykehus 2013 – 2018

## Visjonen

*Sammen med pasientene utvikler vi morgendagens behandling*

## Verdiene

*Kvalitet, trygghet og respekt*

## Vår kultur skal være:

*Åpen, lærende og helhetstenkende*



# Strategi for Oslo universitetssykehus 2013 – 2018

## Mål

Oslo universitetssykehus skal:

- Ta utgangspunkt i pasientenes perspektiv
- Ha et arbeidsmiljø preget av åpenhet og respekt
- Være et fremragende universitetssykehus, en lærende og skapende organisasjon
- Være en god samarbeidspartner og engasjert samfunnsaktør



## Framtidens OUS

- bedre pasientbehandling og forskning
- i moderne bygg
- til en befolkning i vekst

# Oslo universitetssykehus i framtiden: Idéfase

- **Vi har mange gamle og uhensiktsmessige bygg**
  - Dårlig tilrettelagt for god pasientomsorg
  - Dårlig fysisk arbeidsmiljø og upraktisk for de ansatte
  - Mange pålegg fra myndighetene om å utbedre små og store mangler
- **Vi må øke kapasiteten grunnet stor befolkningsvekst**
  - Befolkningen i Oslo øker med ca. 12 - 15 000 personer per år de neste årene
  - Tilsvarende økning i områdene rundt Oslo
  - Antall innbyggere i Norge over 67 år dobles fram mot 2040
- **Vi må samle pasientforløp og fagmiljø for å styrke kvalitet og forskning**
  - Gi pasientene et mer samlet og koordinert tilbud
  - Gi ansatte et sterkere fagmiljø med økt tverrfaglig samarbeid, utvikling og forskning
  - Legge til rette for å arbeide mer effektivt og bedre utnyttelsen av kostbart medisinsk teknisk utstyr