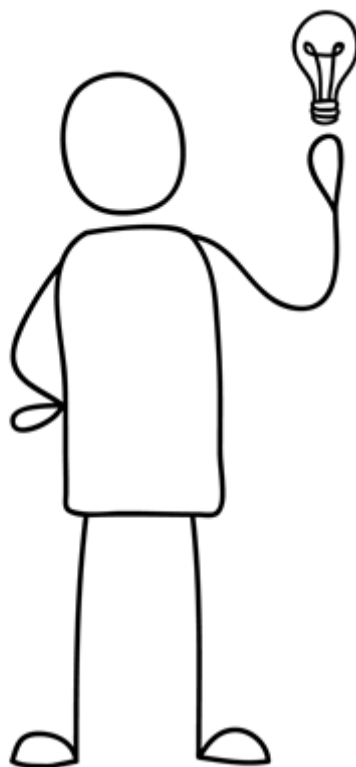


Sentrale spørsmål å vurdere

- når du skal lage tiltaksplan for implementering av feedbackverktøy



Integrasjon av feedbackverktøy i ordinær praksis

Spørsmål/tema	Eksempel på vurderinger
Hvorfor skal min organisasjon bruke feedbackverktøy	Identifisere ikke-optimale forløp, måle utfall/effekt? Hindre drop out?
Opplæringsplan; Skal alle bruke verktøyene fra starten, eller skal man starte med de mest engasjerte/frivillige og utvide derfra? Hvordan skal opplæring struktureres og gjennomføres?	
Hvilke rutiner for pasientbehandling må endres eller justeres når feedbackverktøy tas i bruk?	Eks. inntøms/førstegangssamtale, journalføring, avslutning/epikriser, behandlingsplaner og justeringer av disse.
Ønsker en feedback etter en samtale – eller etter en uke i behandling? Er det aktuelt å bruke i gruppe? Hva har dette å si for svarene – er det da klart for pasienten og personalet hva som evalueres?	
Hvem skal benytte feedbackverktøy – ansvarlig behandler/primærkontakt, miljøterapeuter, gruppebehandlere og/eller andre?	
Møteplasser; I hvilke interne kontekster skal feedbackverktøy tematiseres/data brukes?	Behandlingsmøter, veiledning (både individuell og i gruppe), ansvarsgrupper, milepælsmøter, personalundervisning, behandlerutvikling/medarbeidersamtaler.
Rapportering vs koding – hva er det vi måler?	Hva skal vi rapportere på? Individ <u>og</u> organisasjon?
Hvem skal ha tilgang til data? Og hva skal de brukes til?	Nødvendig med egen prosedyre eller intern «kontrakt»? Skal veiledere ha tilgang til sine veilederes feedbackdata?
Personal – hvem skal drive det internt?	<ul style="list-style-type: none"> - Nøkkelpersoner, faglig ressursperson(er) - Kan veiledere bruke feedbackverktøy? - Seniorer vs juniorer/veileder vs veiland. - Nyansatte; Skal stillingsutlysninger inkludere informasjon om at arbeidsstedet benytter feedbackverktøy? Tema i intervju?

Pasientinformasjon

Spørsmål/tema	Eksempel på vurderinger
Skal beskrivelser av enhetens behandling inkludere informasjon om feedbackverktøy?	
Skal det inkluderes i informasjonsskriv forut for oppstart av behandling?	
Informasjon på venteværelse?	Vil dere benytte generell informasjon eller vil dere beskrive lokal praksis?
Tema i pasientundervisning?	

Teknologi/praktiske forhold

Spørsmål/tema	Eksempel på vurderinger
Papir vs teknologi.	Skal du begynne med papirversjon eller gå rett på elektronisk versjon?
Papir: Organisering av papirskjemaer.	Hvordan samle og systematisere skårer/tilbakemeldinger? Eks bruk av Excel-ark (laminerte ark som kan brukes igjen og igjen) Hvem skal skåre/legge inn data? Hvem skal kopiere opp og hvor skal de oppbevares? Hvem skal føre/scanne data inn i journal når?
Elektronikk: Nettbrett, mobil eller stasjonær PC/laptop?	Har vi stabilt trådløst nett eller trenger vi nettbrett med 4G (og eget SIM/abonnement)? Hvilken type nettbrett er godt nok?(er det for eksempel nødvendig med kostbare iPad'er?)
Datasikkerhet	Hvordan ivareta sikkerhet/personvern når data lagres i sky?
Personvern/GDPR – Hva slags informasjon registreres og lagres hvor?	Hver organisasjon må gjøre selvstendige vurderinger, men kan vi bruke konkrete erfaringer fra andre? Trenger vi ROS-analyse? Må personvernombud kobles inn?
Har vi interne IKT-ressurser som kan bistå ved valg, innkjøp, implementering og videre drift?	Hvis ikke, hva kan vi løse selv og hva trenger vi hjelp til utenfra?
Hva får vi ved bruk av nettbaserte verktøy som vi går glipp av med papirversjoner?	

Lisenser (økonomi og ressurser)

Spørsmål	Eksempel på vurderinger
Ulike teknologiske løsninger; BON, FIT-Outcomes, OpenFIT. Hva med CheckWare?	Tenk nøye gjennom brukervennlighet. Hvilke frihetsgrader har dere til å velge blant de ulike løsningene?
Hvor kjøpes papirlisenser?	Individuell bruk gratis men lisenskostnader for hele organisasjoner. Hvor mange lisenser trenger organisasjonen?

Kultur

Spørsmål/tema	Eksempel på vurderinger
Er det tilstrekkelig lederforankring hos oss?	Har ledelsen på høyt nok nivå i organisasjon tilstrekkelig forståelse kunnskap om hva implementering av feedbackverktøy betyr?
Er det «ildsjeler» med tilstrekkelig faglig autoritet hos oss?	Er det klinikere som har brukt verktøyet mye tidligere, og som har spesielle interesser?
Hvordan gjøre det trygt å være sårbar/dele det vi ikke mestrer?	
Som leder, kan du bruke feedbackverktøy (for tilbakemeldinger fra dine ansatte? Og få oppriktige svar?	
Har enheten min gjennomført liknende prosesser som jeg kan hente erfaringer fra?	
Opplever vi en grunnleggende tillit oss i mellom som kollegium?	
Har vi en kultur for tilbakemeldinger i kollegiet og ovenfor pasientene fra før?	
Er det forståelse for hvorfor feedbackverktøy kan være nyttig for oss?	