

NYE RIKSHOSPITALET

MEDVIRKNING FUNKSJONSPROSJEKT - MØTE 1

Gruppe E Føde og barsel

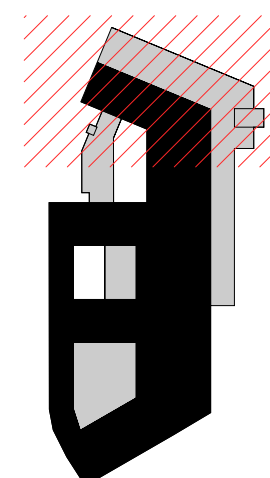
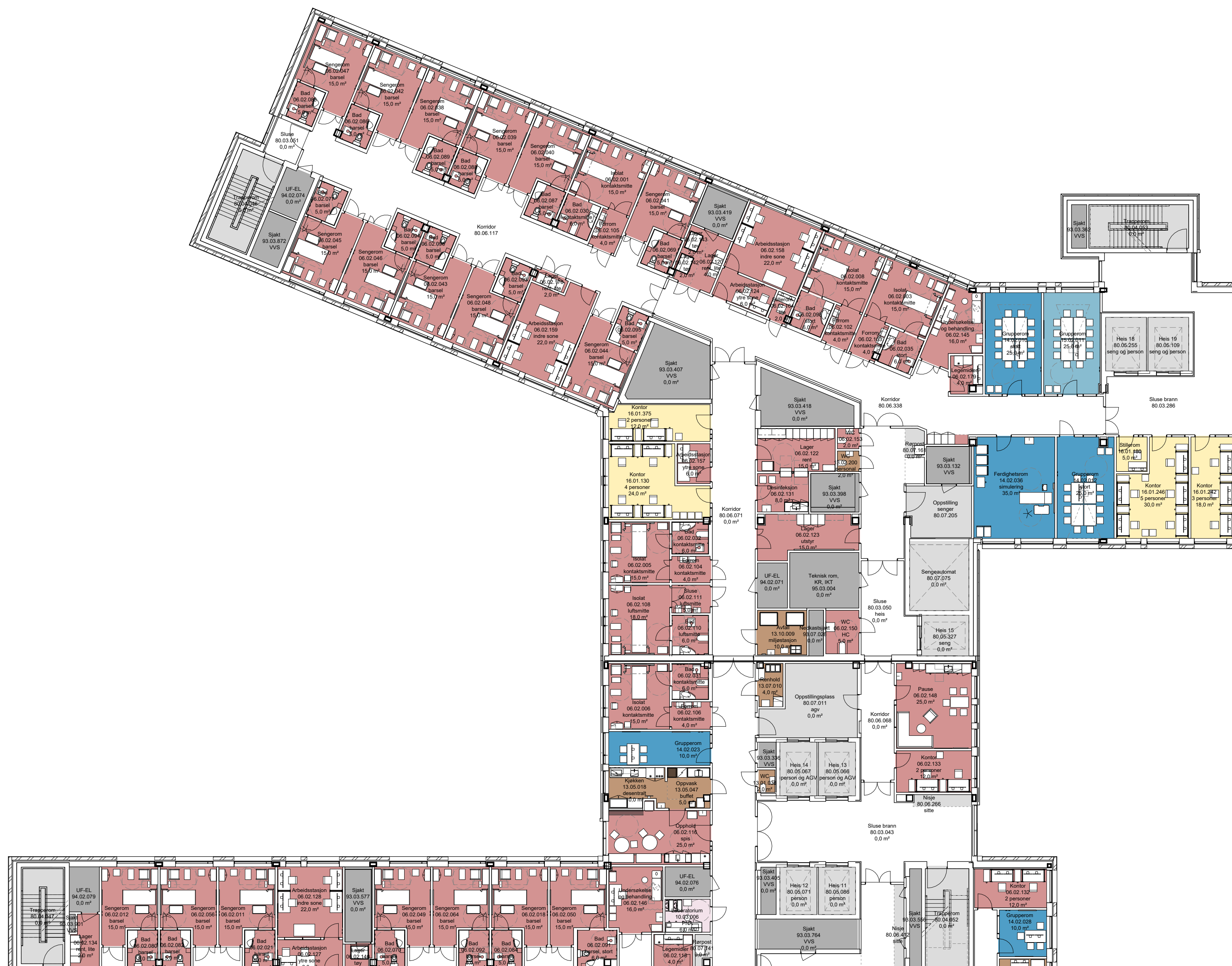


Gruppe E - Føde og barsel - Medvirkning F1 2023

03001-J0-E_a	Forside	
03001-J0-E_b	Innhold	
J1-07-E	Plantegning funksjonsområde	Etasje 07
J2J3-07-E	Plantegning funksjonsområde	Etasje 07
J4-07-E	Plantegning funksjonsområde	Etasje 07
03001-J0-E_c	Oversikt rom til medvirkning etasje 07	
Rom 06.01.001	Ekspedisjon	Fødemottak
Rom 06.01.015	Undersøkelse, akuttrom	Fødemottak
Rom 06.01.046	Undersøkelse og behandling	Fødemottak
Rom 06.01.018	Undersøkelse og behandling, observasjon	Fødemottak
Rom 06.01.003	Føderom med badekar	Føde
Rom 06.01.008	Føderom	Føde
Rom 06.01.011	Isolat, kontaktsmitte føderom	Føde
Rom 06.01.054	Desinfeksjon	Føde
Rom 06.02.057	Sengerom, multifunksjon	Barsel
Rom 06.02.007	Isolat, multifunksjon	Barsel
Rom 06.02.145	Undersøkelse og behandling	Barsel J1
Rom 06.02.146	Undersøkelse og behandling	Barsel J2

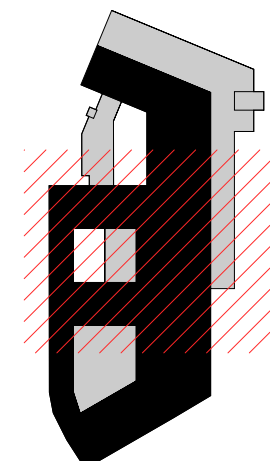
Hovedfunksjon

- Føde og barsel
- Ikke-medisinsk service
- Kontorarbeidsplasser og møterom
- Kommunikasjonsarealer
- Laboratoriemedisin
- UIO, forskning og undervisning
- OUS, forskning og undervisning
- Tekniske arealer VVS
- Tekniske arealer EI
- Tekniske arealer IKT

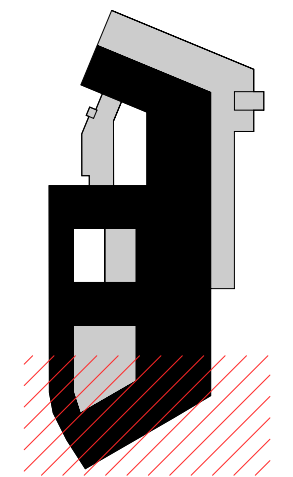
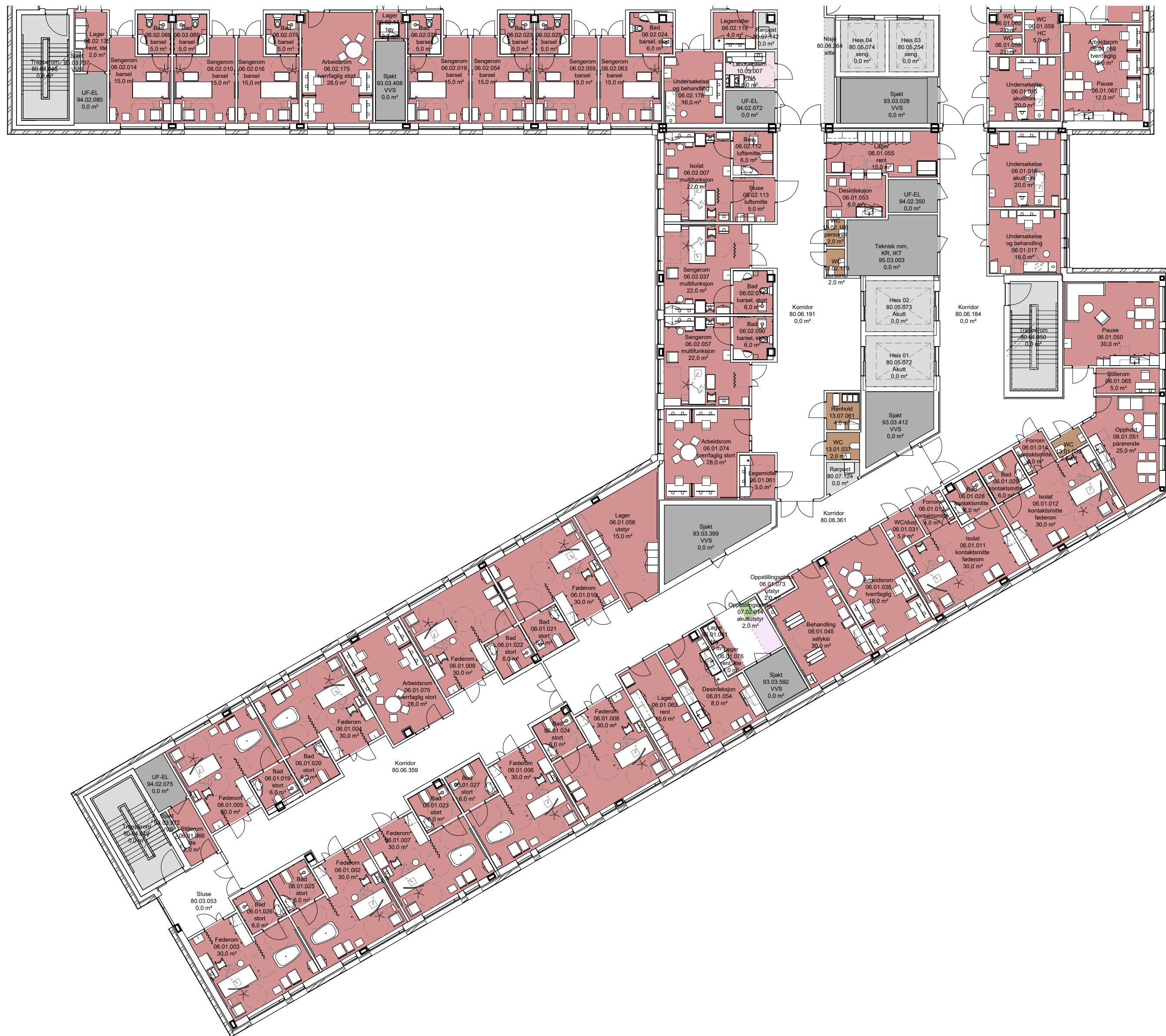


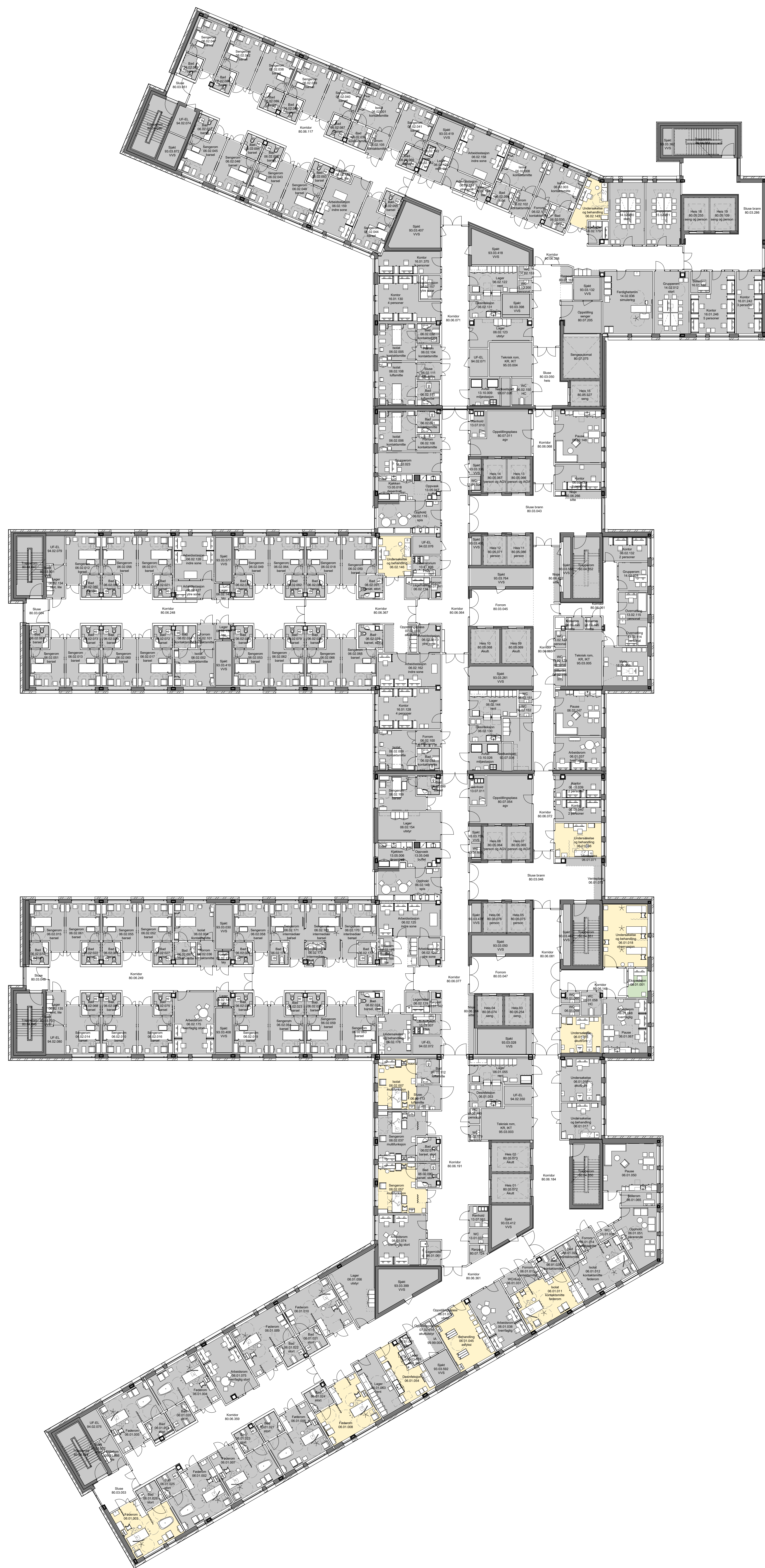
Hovedfunksjon

- Føde og barsel
- Ikke-medisinsk service
- Intensiv
- Kontorarbeidsplasser og møterom
- Kommunikasjonsarealer
- Laboratoriemedisin
- Midlertidig
- OUS, forskning og undervisning
- Tekniske arealer VVS
- Tekniske arealer EI
- Tekniske arealer IKT



- Hovedfunksjon**
- Føde og barsel
 - Ikke-medisinsk service
 - Intensiv
 - Kommunikationsarealer
 - Laboratoriemedisin
 - Midlertidig
 - Tekniske arealer VVS
 - Tekniske arealer EI
 - Tekniske arealer IKT



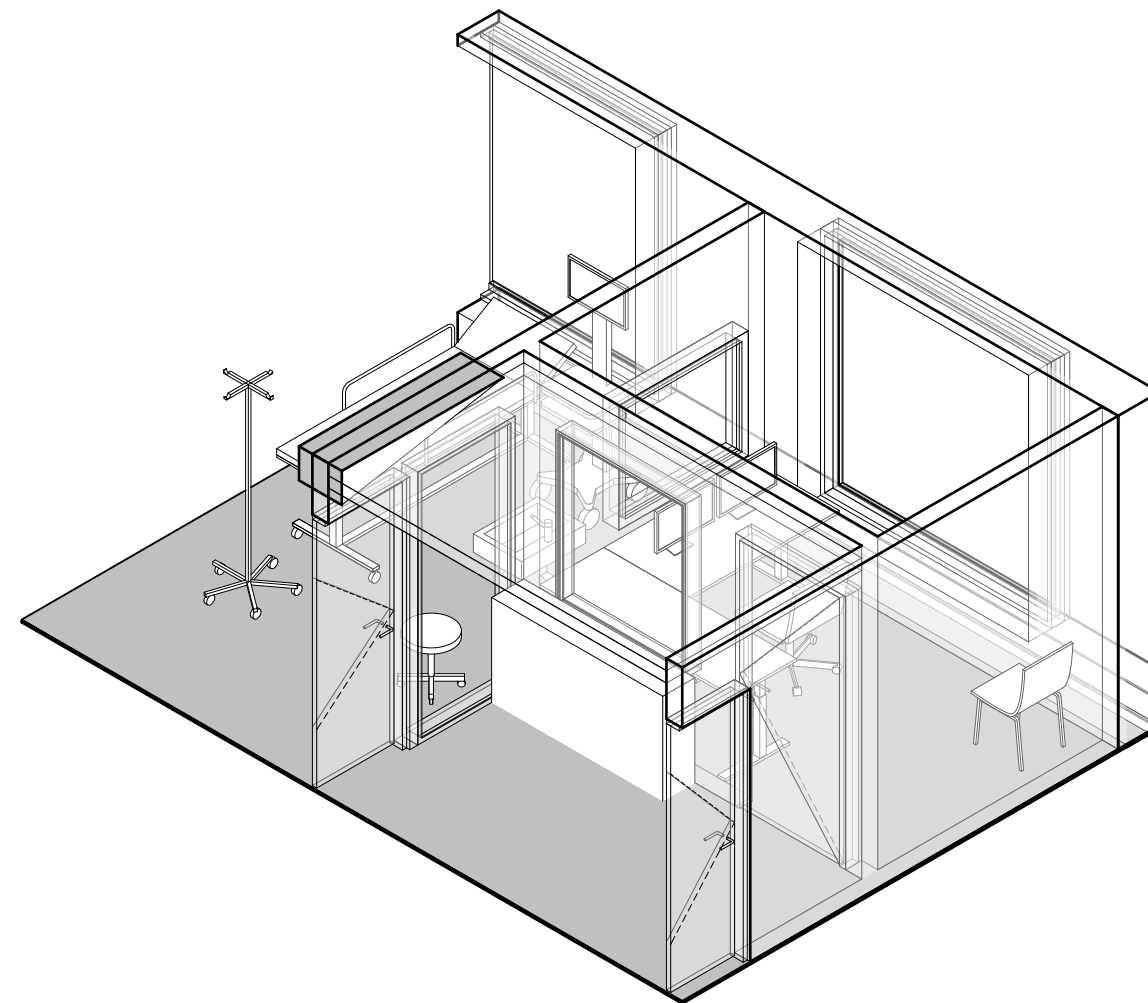
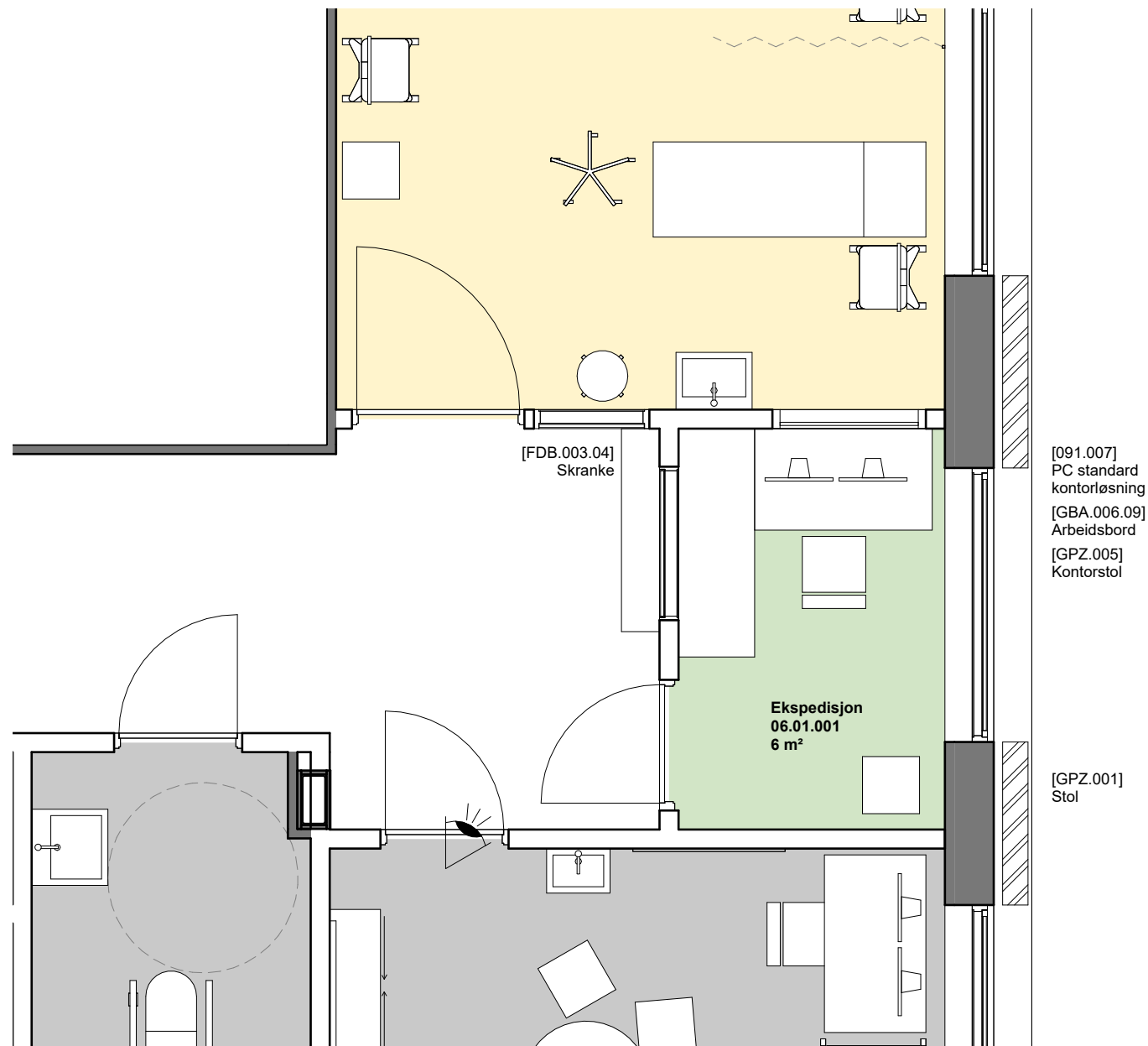


Oversikts-tegning medvirkningsmate F1

- Plassering avklart, yttervegger, sjåter, tekniske rom og standardrom.
- Standardrom som har vært i medvirkning tidligere, men som gjennomgås på ny.
- Unike rom eller standardrom som ikke er medvirket på enda.

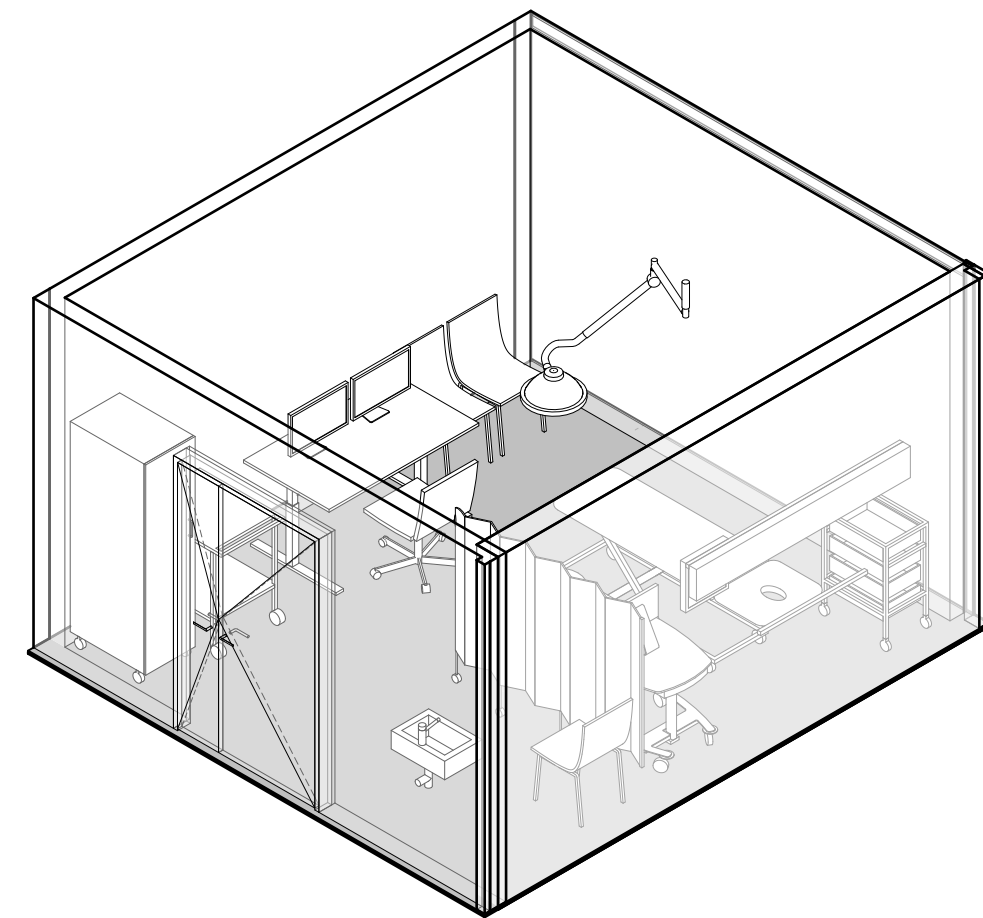
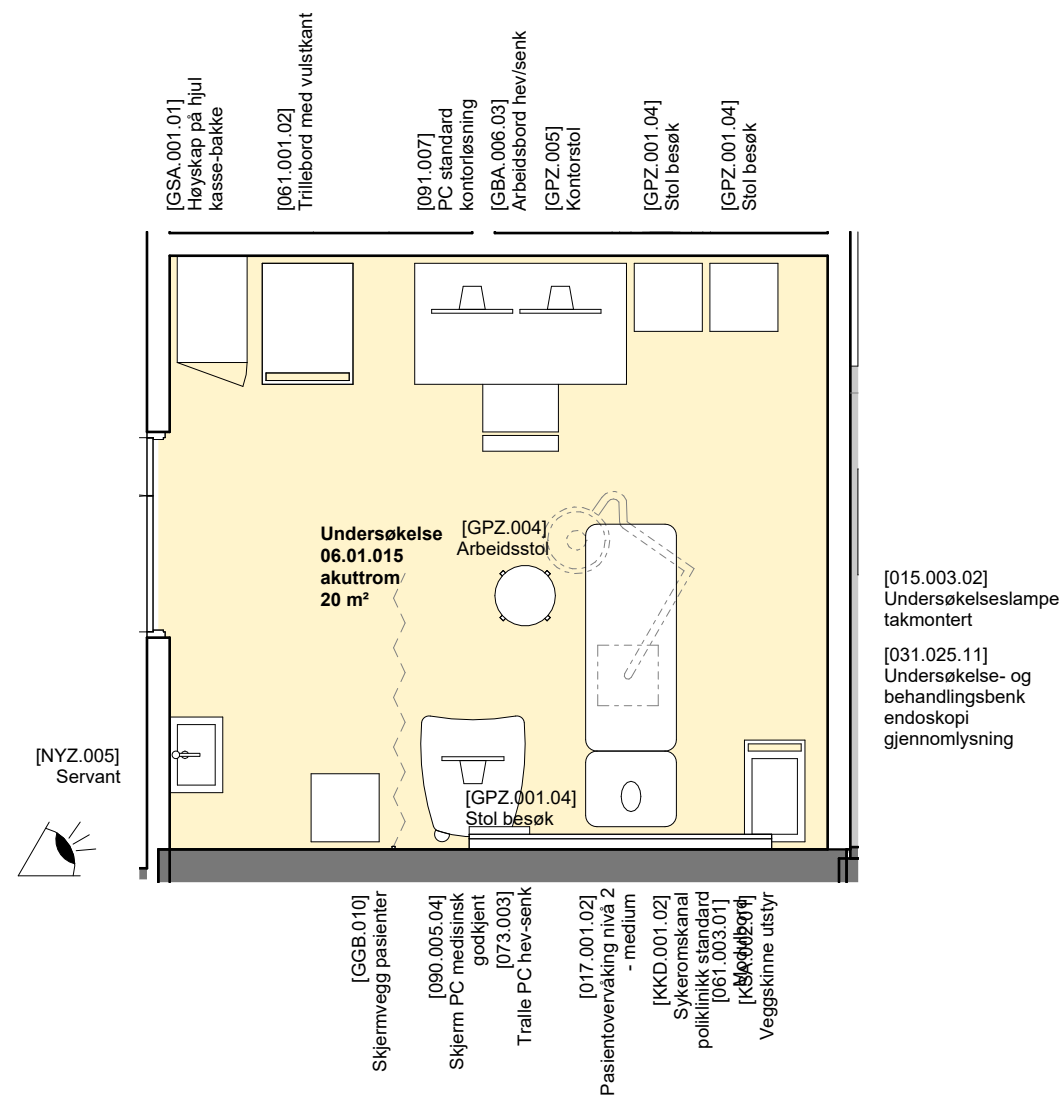
Forberedende spørsmål

- (1) Informasjon fra tidligere medvirkningsprosess har medvirkningsgruppen beskrevet behov for at denne arbeidsplassen skal ivareta flere funksjoner. Både mottak av pasienter til fødemottaket og mulighet for å kunne ha innsyn og oversikt til observasjonsrommet og området utenfor heisene der pasienter og pårørende ankommer. Vi ber gruppen gjennomgå underlaget og kravene til rommet slik at det blir best mulig tilpasset deres behov for å ivareta funksjonskravene?



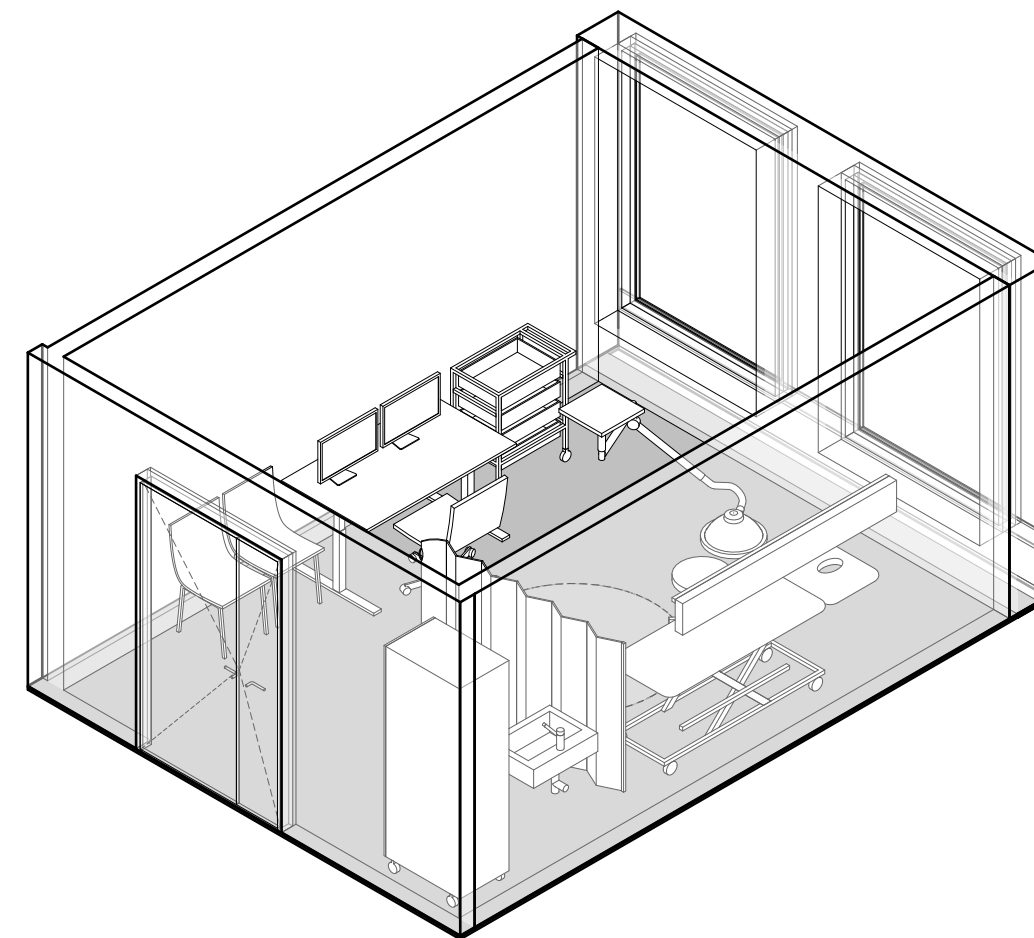
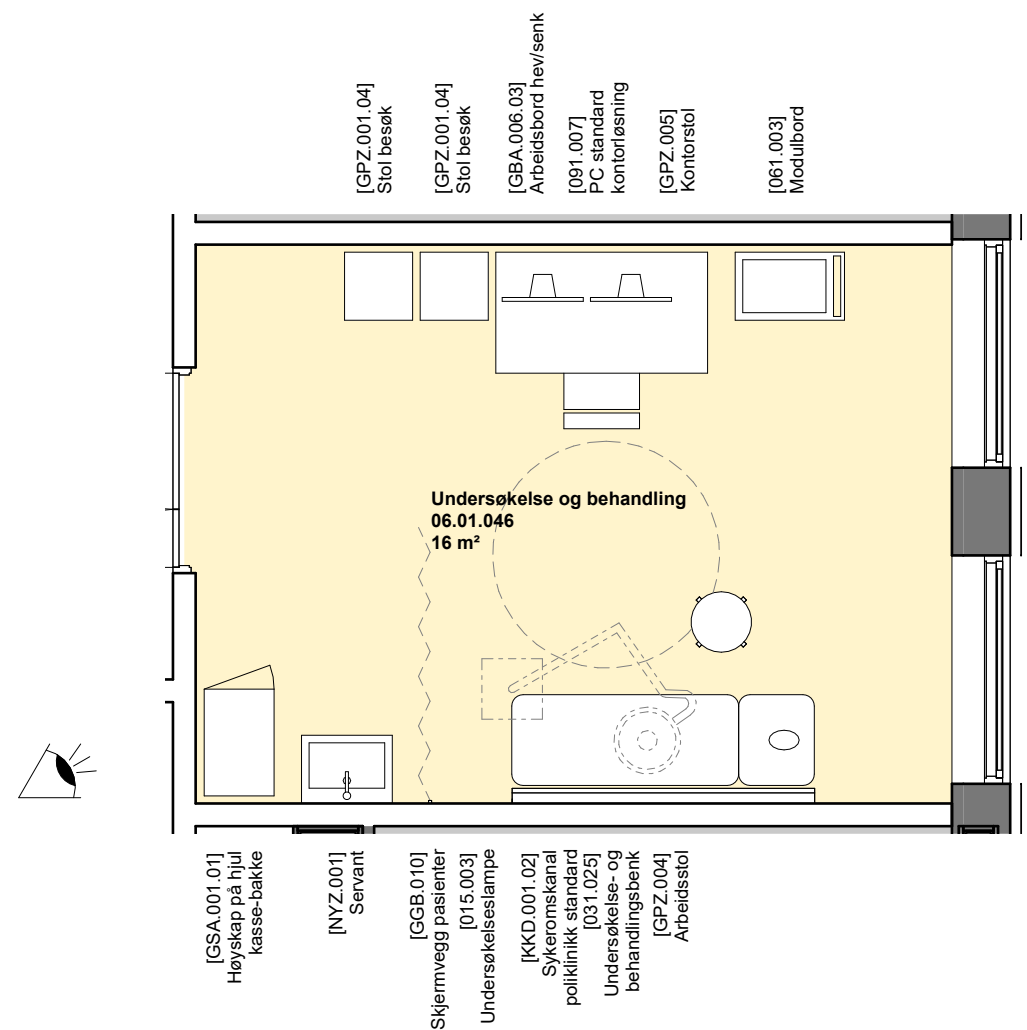
Forberedende spørsmål

- (1) Vil flyten og funksjonen i rommet kunne ivaretas med denne innplasseringen og det utstyret som er presentert her?
- (2) Hvilke type undersøkelsesbenk/undersøkelsesstol ønsker dere i akuttrommene i fødemottaket? Hvis de ulike rommene skal ha ulikt utstyr så må dere beskrive dette for oss, slik at vi får rettet opp dette for de andre undersøkelsesrommene som er i fødemottakt. Rommene har som dere ser på plantegningen av funksjonsområdet også ulike størrelser og undersøkelsesbenken er innplassert ulikt i disse rommene, jfr. tidligere arbeid med standardrom.



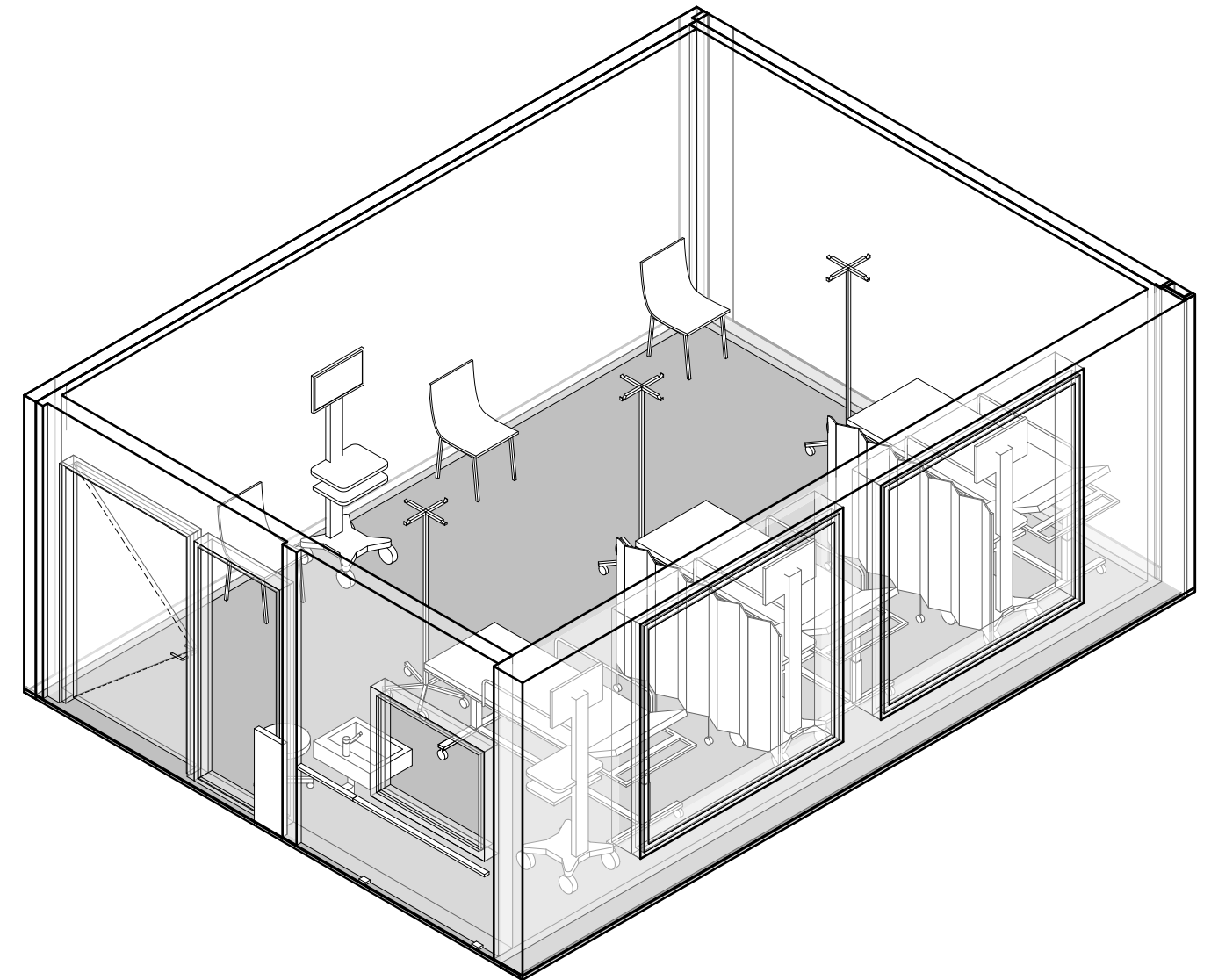
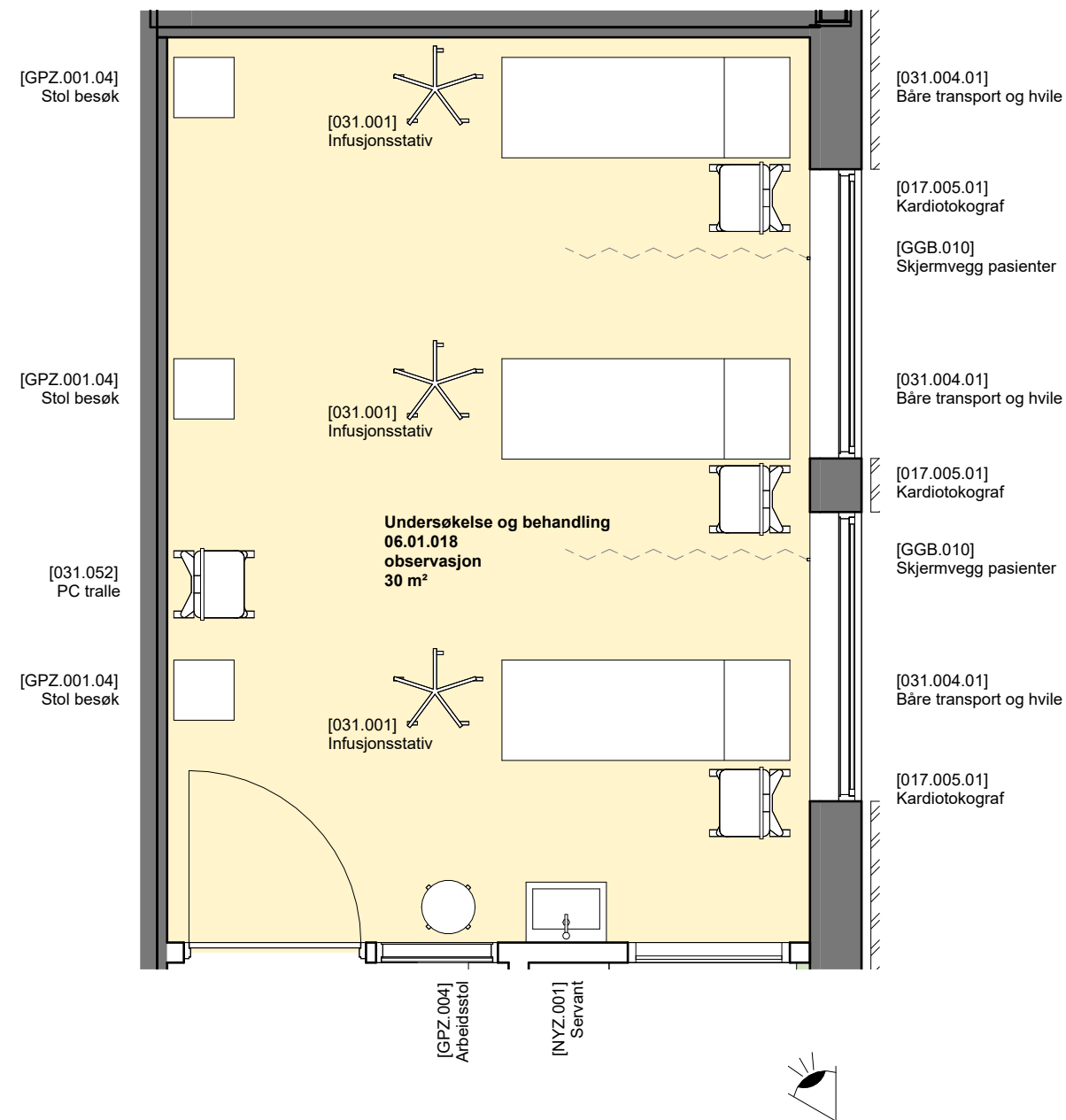
Forberedende spørsmål

- (1) Vil flyten og funksjonen i rommet kunne ivaretas med denne innplasseringen og det utstyret som er presentert her?
- (2) Hvilke type undersøkelsesbenk/undersøkelsesstol ønsker dere i akuttrommene i fødemottaket? Hvis de ulike rommene skal ha ulikt utstyr så må dere beskrive dette for oss, slik at vi får rettet opp dette for de andre undersøkelsesrommene som er i fødemottakt. Rommene har som dere ser på plantegningen av funksjonsområdet også ulike størrelser og undersøkelsesbenken er innplassert ulikt i disse rommene, jfr. tidligere arbeid med standardrom.



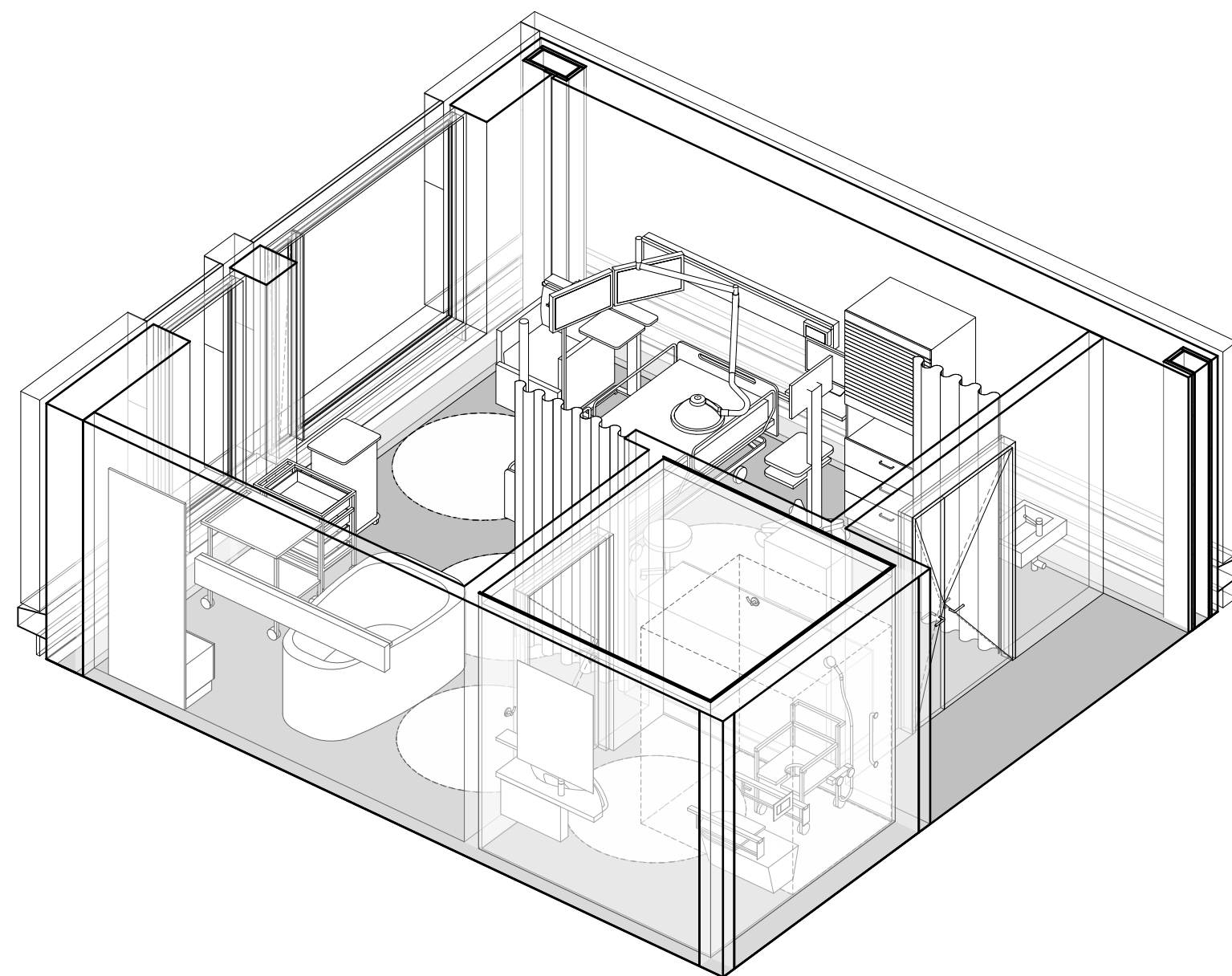
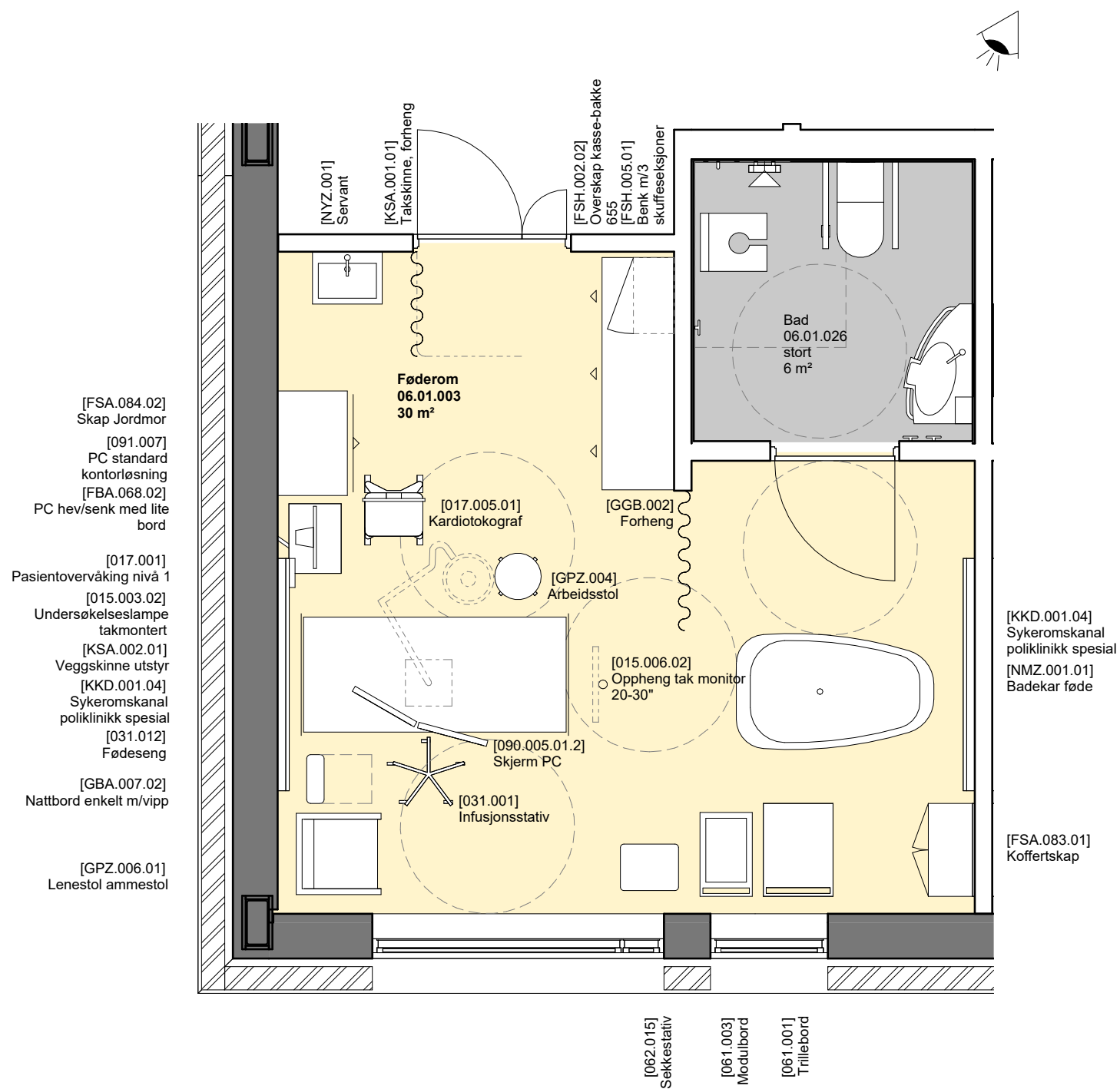
Forberedende spørsmål

(1) Vil flyten og funksjonen i rommet kunne ivaretas med den innplasseringen og det utstyret som er presentert her?



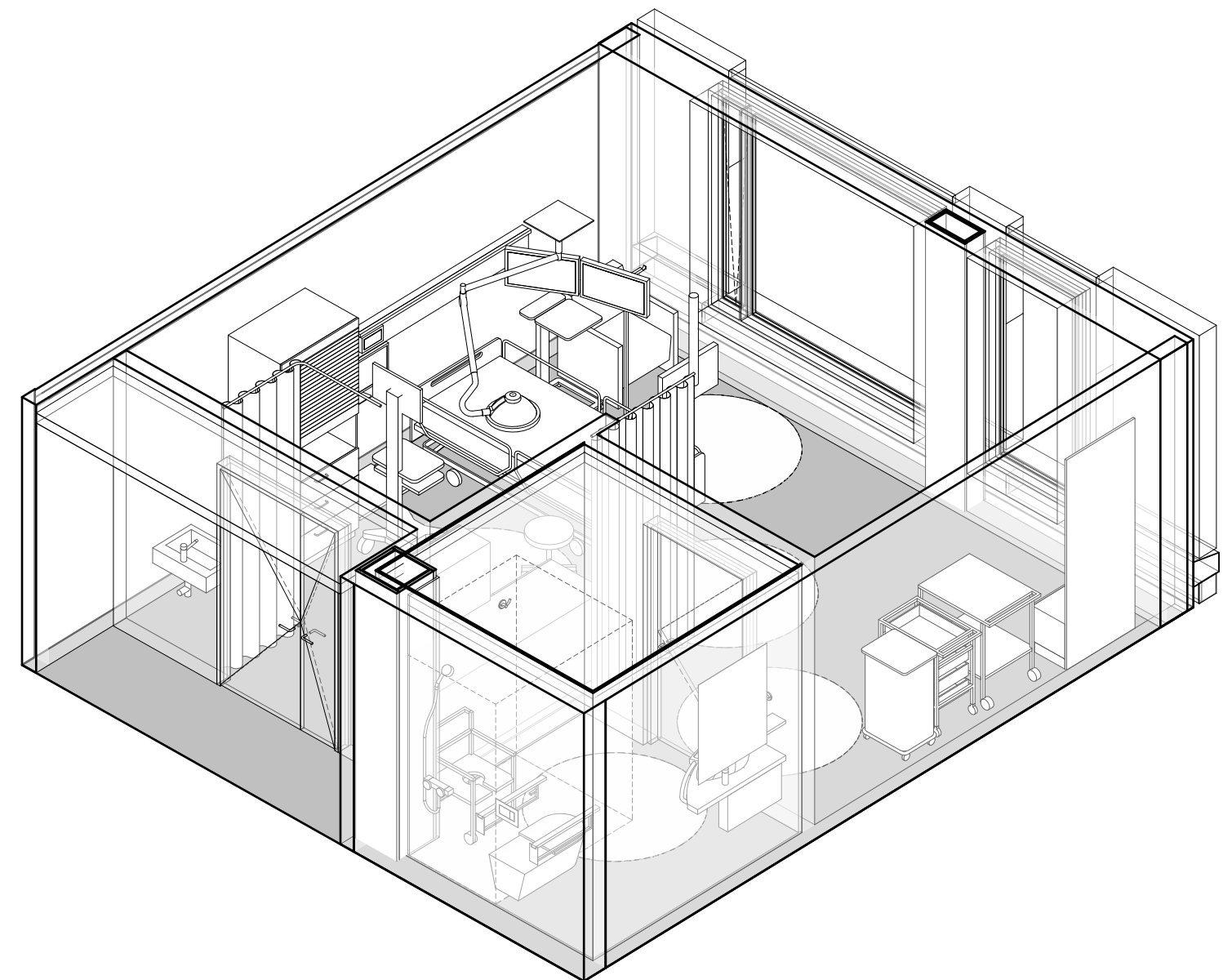
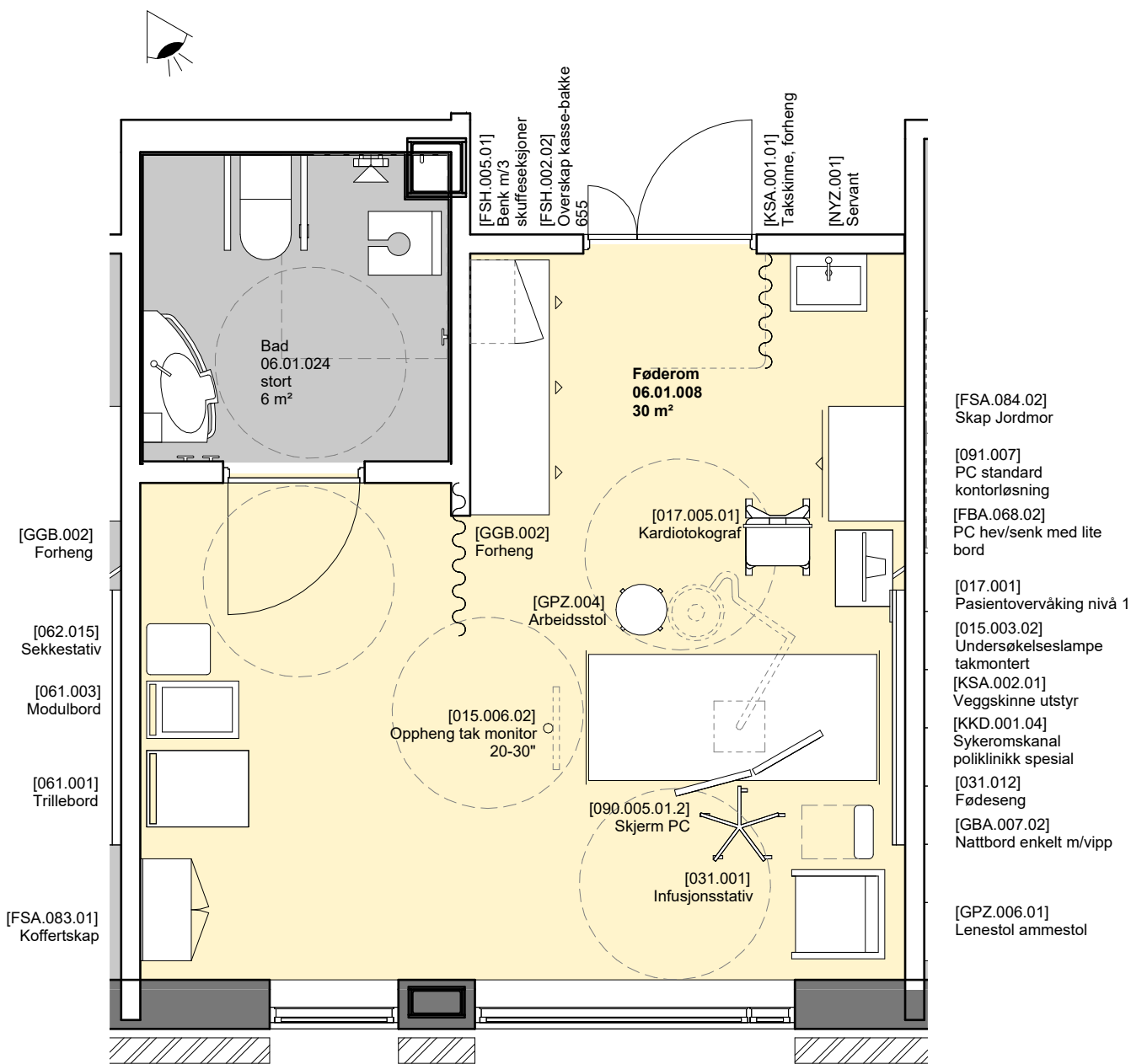
Forberedende spørsmål

- (1) Vil flyten og funksjonen i rommet kunne ivaretas med den innplasseringen og det utstyret som er presentert her?
- (2) Hvordan brukes skjermene i dette rommet, og hvor skal de plasseres for best arbeidsprosess?
- (3) Ønskes jordmorskap med PC, eller veggfestet skjerm og tastatur med lite hev/senk bord? Begge deler er tegnet inn i rommet nå.



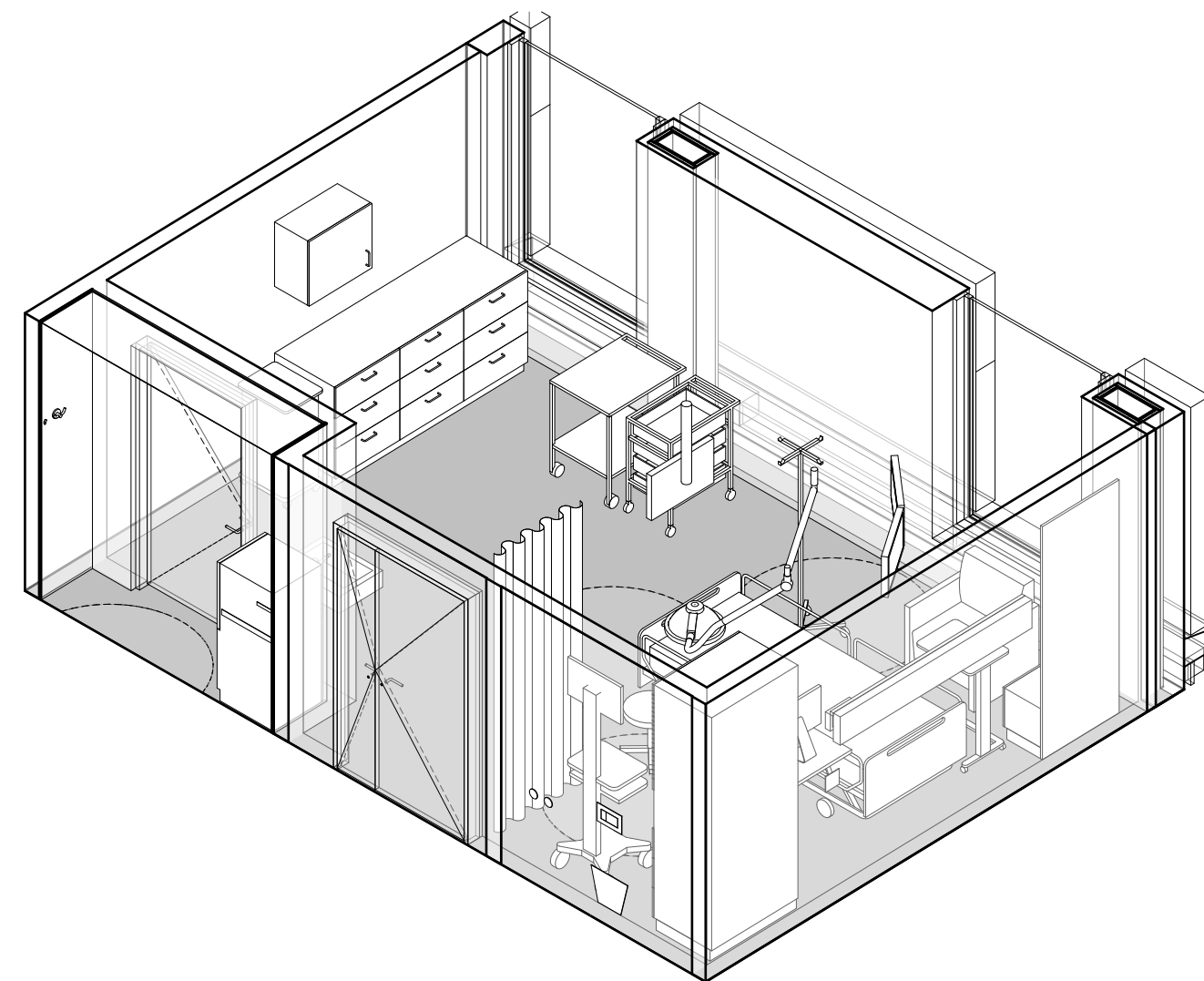
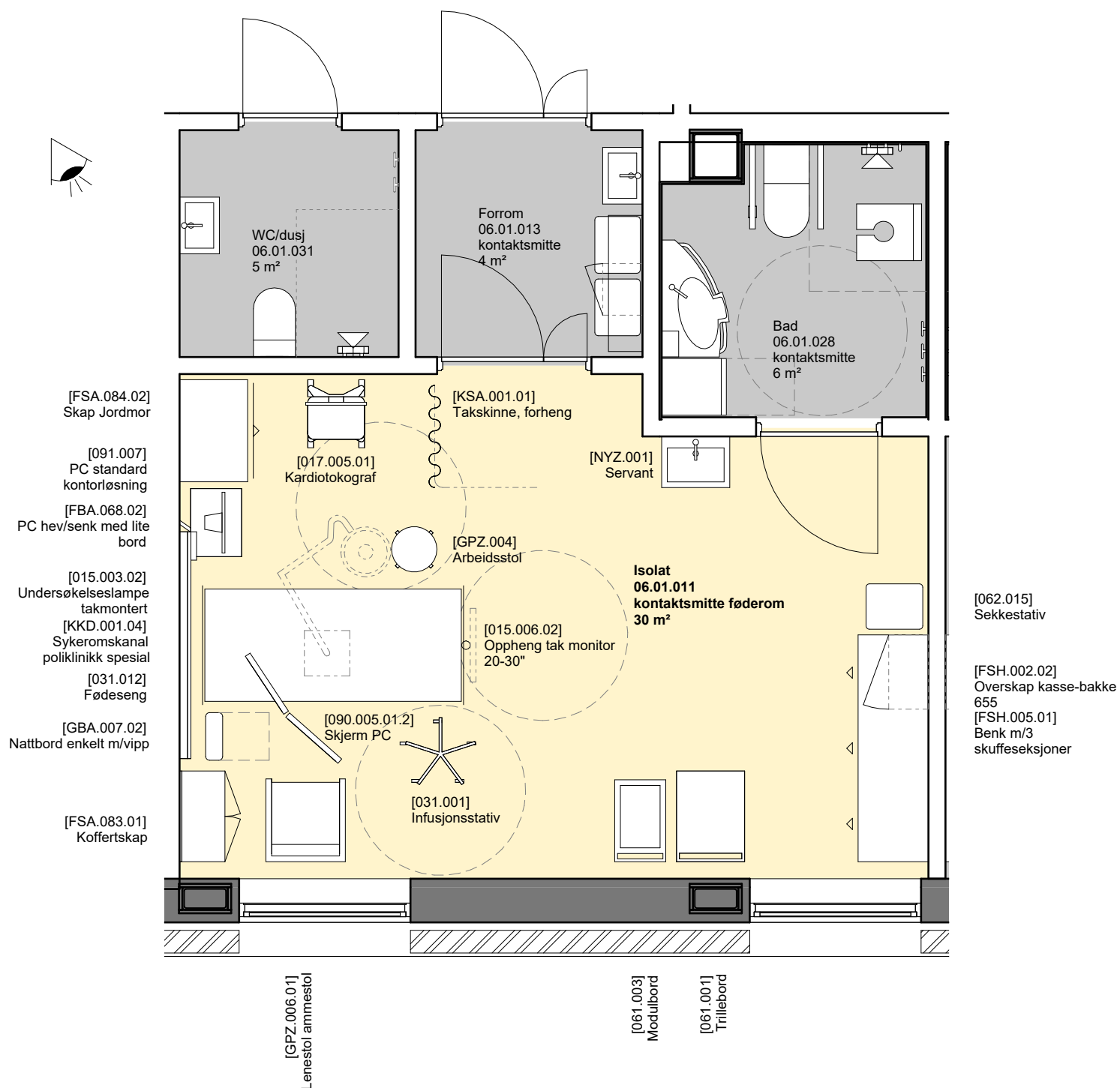
Forberedende spørsmål

- (1) Vil flyten og funksjonen i rommet kunne ivaretas med den innplasseringen og det utstyret som er presentert her?
- (2) Hvordan brukes skjermene i dette rommet, og hvor skal de plasseres for best arbeidsprosess?
- (3) Ønskes jordmorskap med PC, eller veggfestet skjerm og tastatur med lite hev/senk bord? Begge deler er tegnet inn i rommet nå.



Forberedende spørsmål

- (1) Vil flyten og funksjonen i rommet kunne ivaretas med den innplasseringen og det utstyret som er presentert her?
- (2) Hvordan brukes skjermene i dette rommet, og hvor skal de plasseres for best arbeidsprosess?
- (3) Ønskes jordmorskap med PC, eller veggfestet skjerm og tastatur med lite hev/senk bord? Begge deler er tegnet inn i rommet nå.

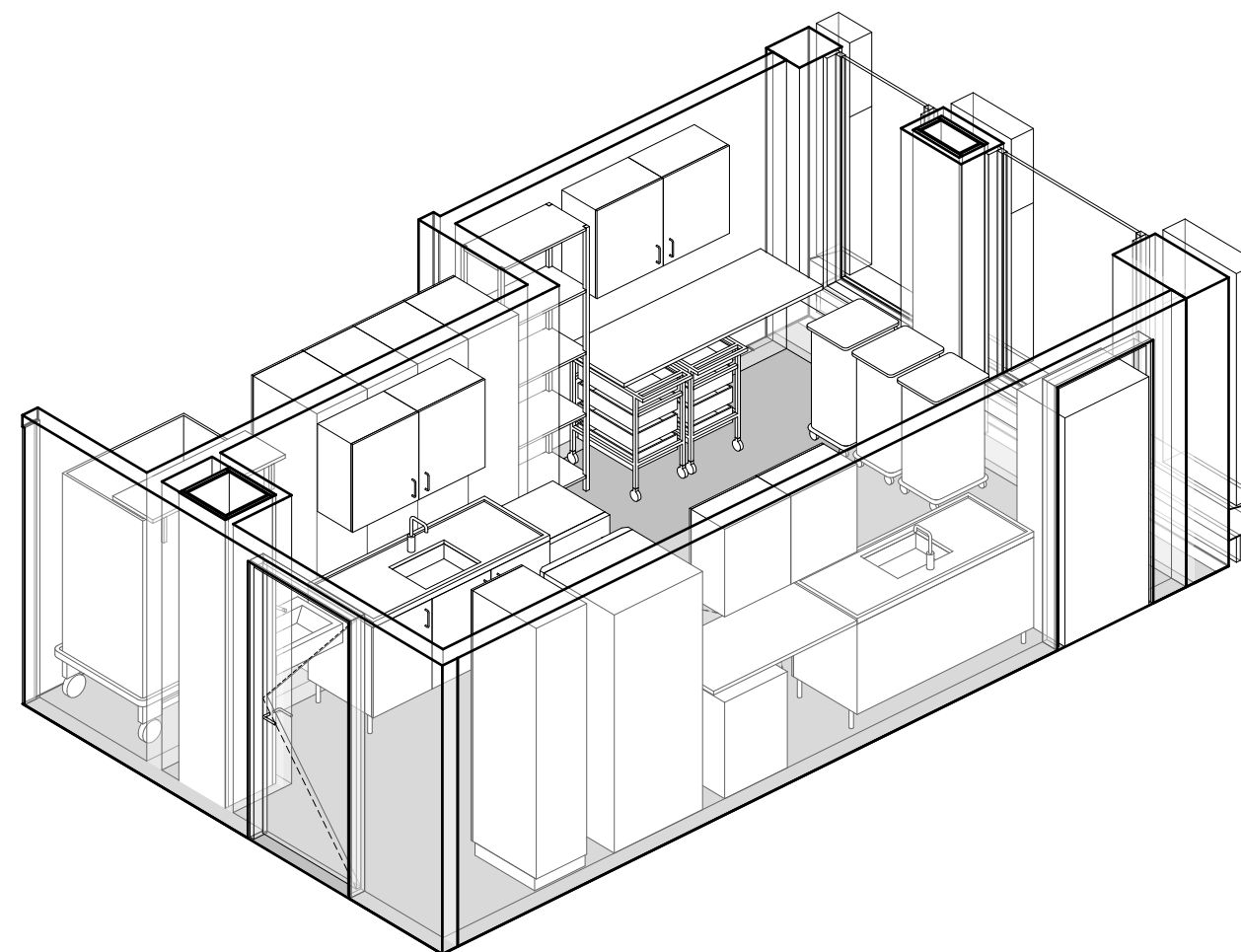
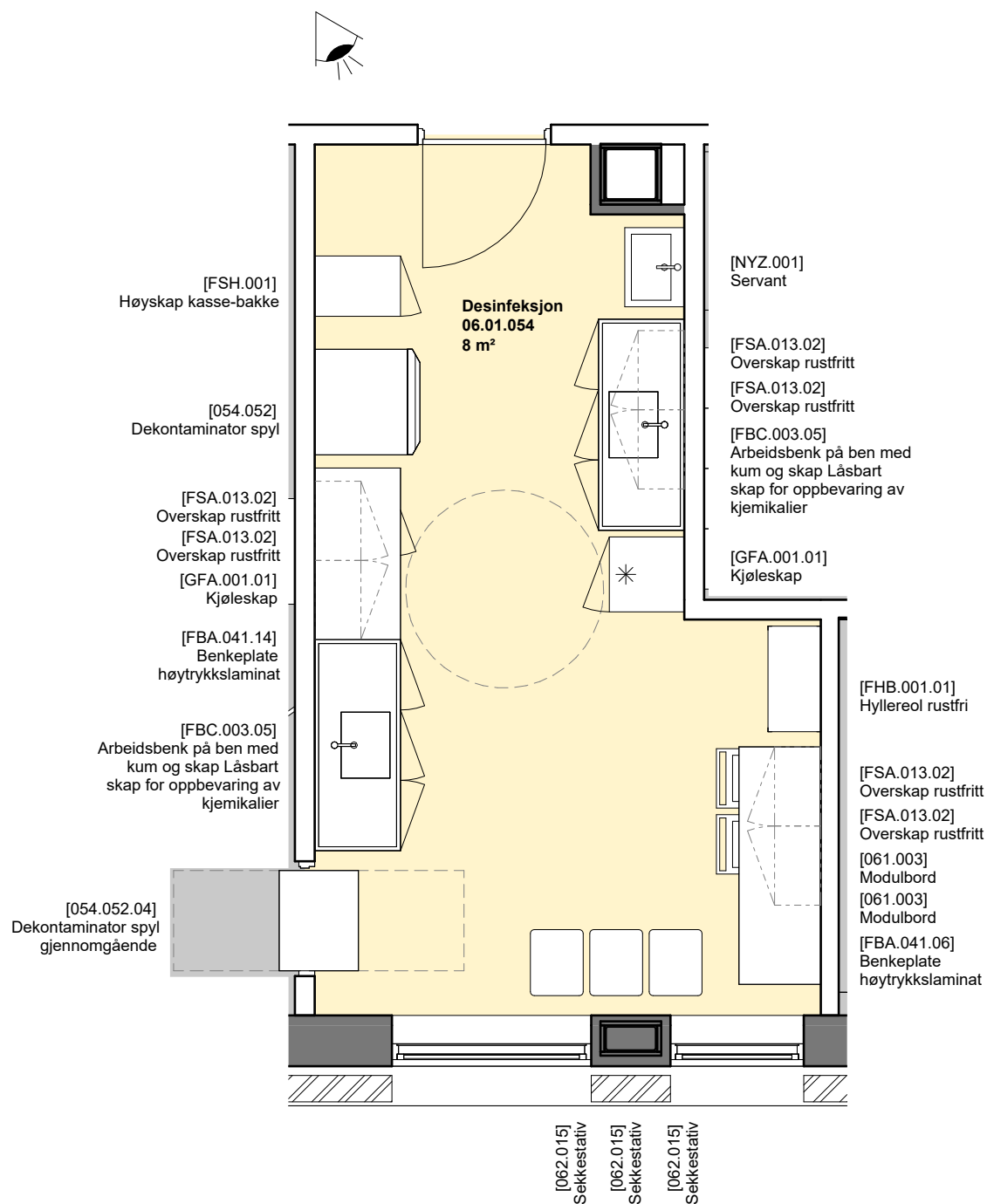


[062.015]
Sekkestativ

[FSH.002.02]
Overskap kasse-bakke
655
[FSH.005.01]
Benk m/3
skuffeseksjoner

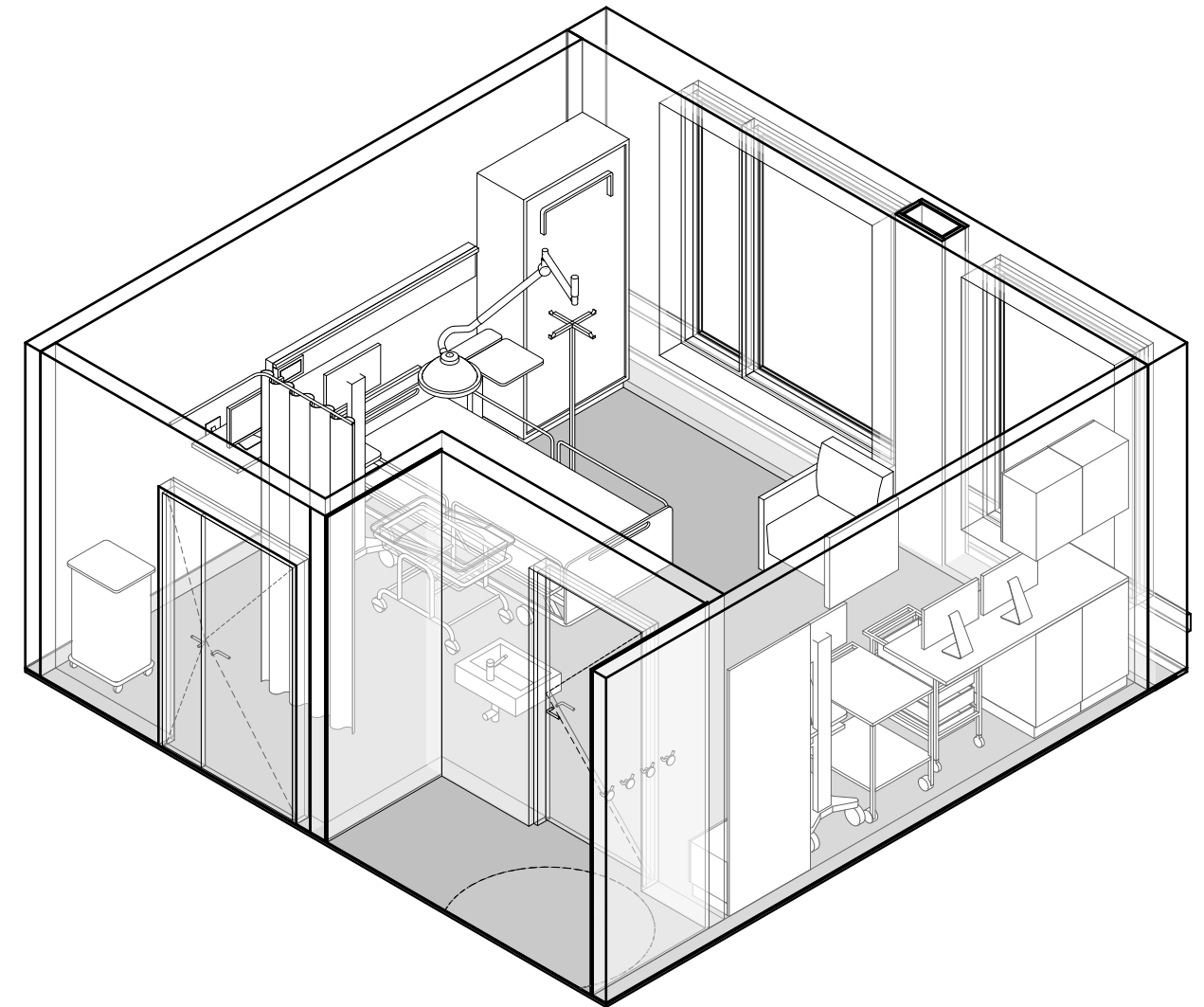
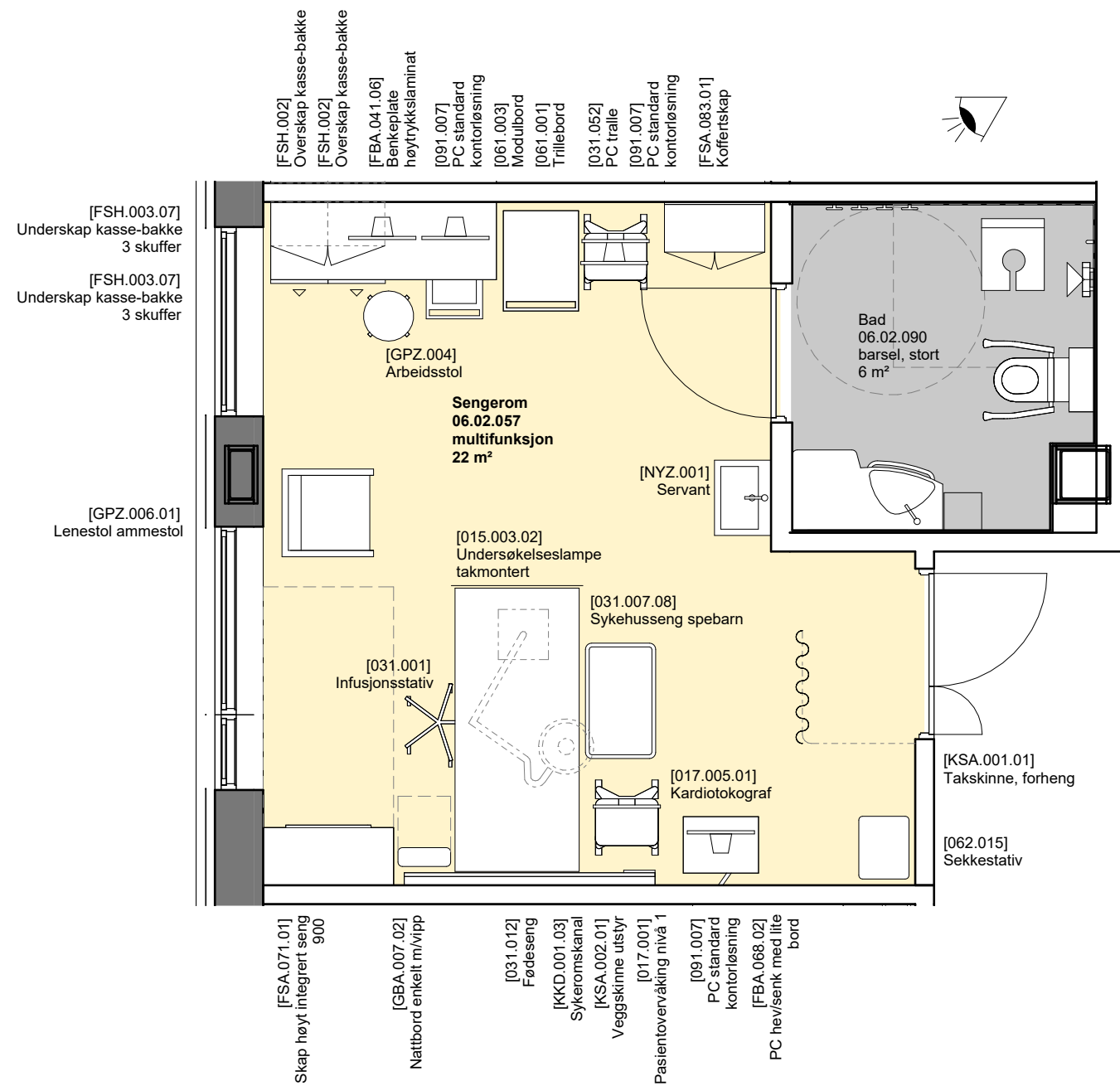
Forberedende spørsmål

- (1) Er utstyr/inventar i dette rommet tilstrekkelig for å ivareta flyten og funksjonen i rommet?
 (2) Her ønsker vi at dere beskriver kravene til rommet som ivaretar deres funksjoner i desinfeksjonsrommet på føde, da dette avviker fra andre funksjonsområder.



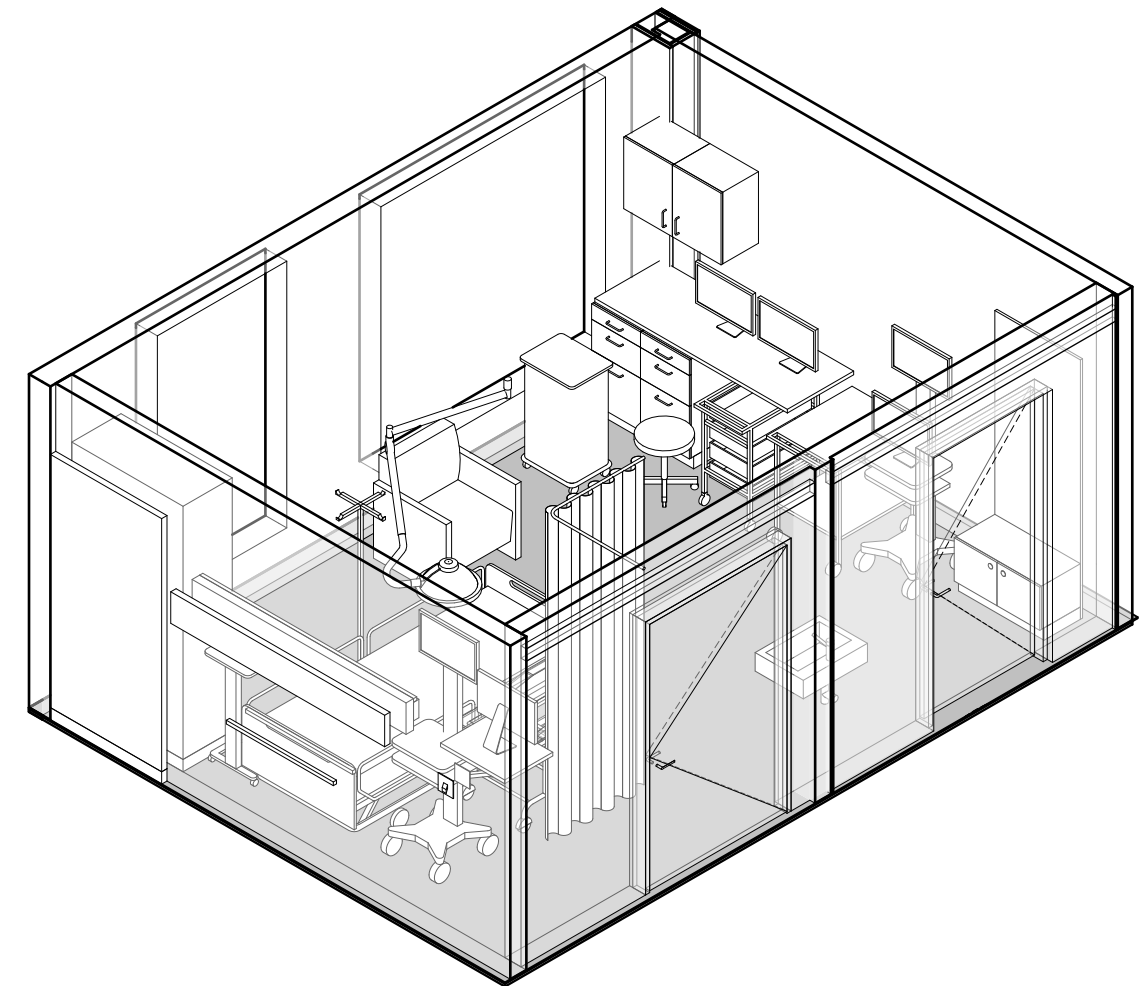
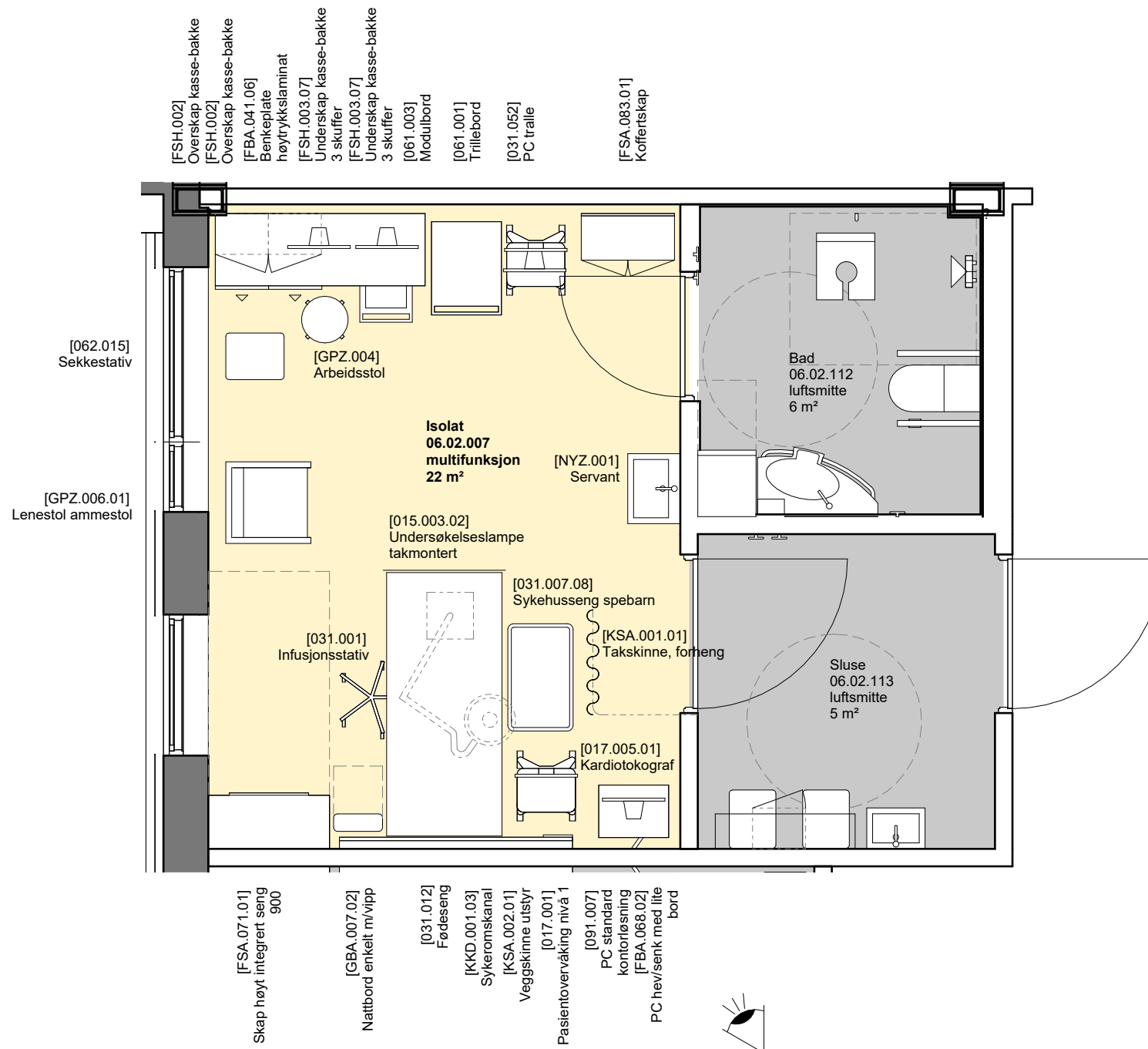
Forberedende spørsmål

- (1) Vil flyten og funksjonen i rommet kunne ivaretas med den innplasseringen og det utstyret som er presentert her?
- (2) Dette rommet skal ivareta flere funksjoner, det er til hjelp for oss om dere klarer å beskrive de ulike arbeidsprosessene så vi sammen får dette til å fungere med rommets utforming. Erfaringen fra Haukeland og ev. andre steder, er nyttige om dere tar med inn i arbeidet.



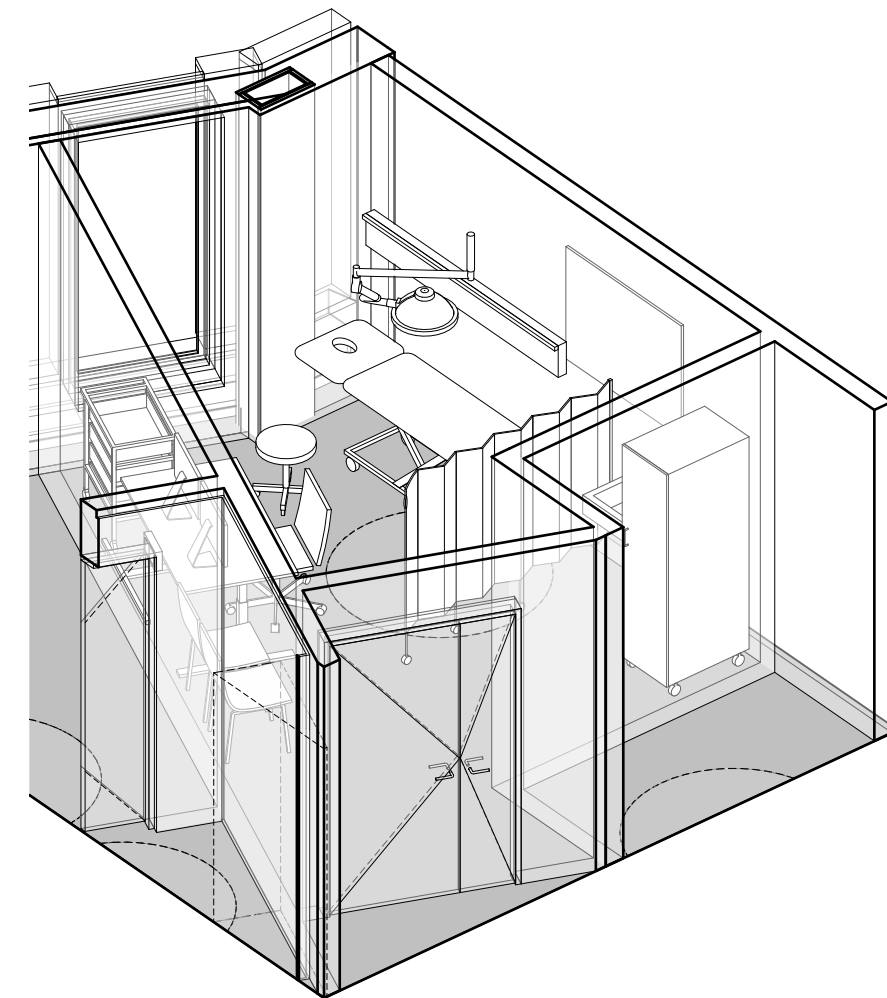
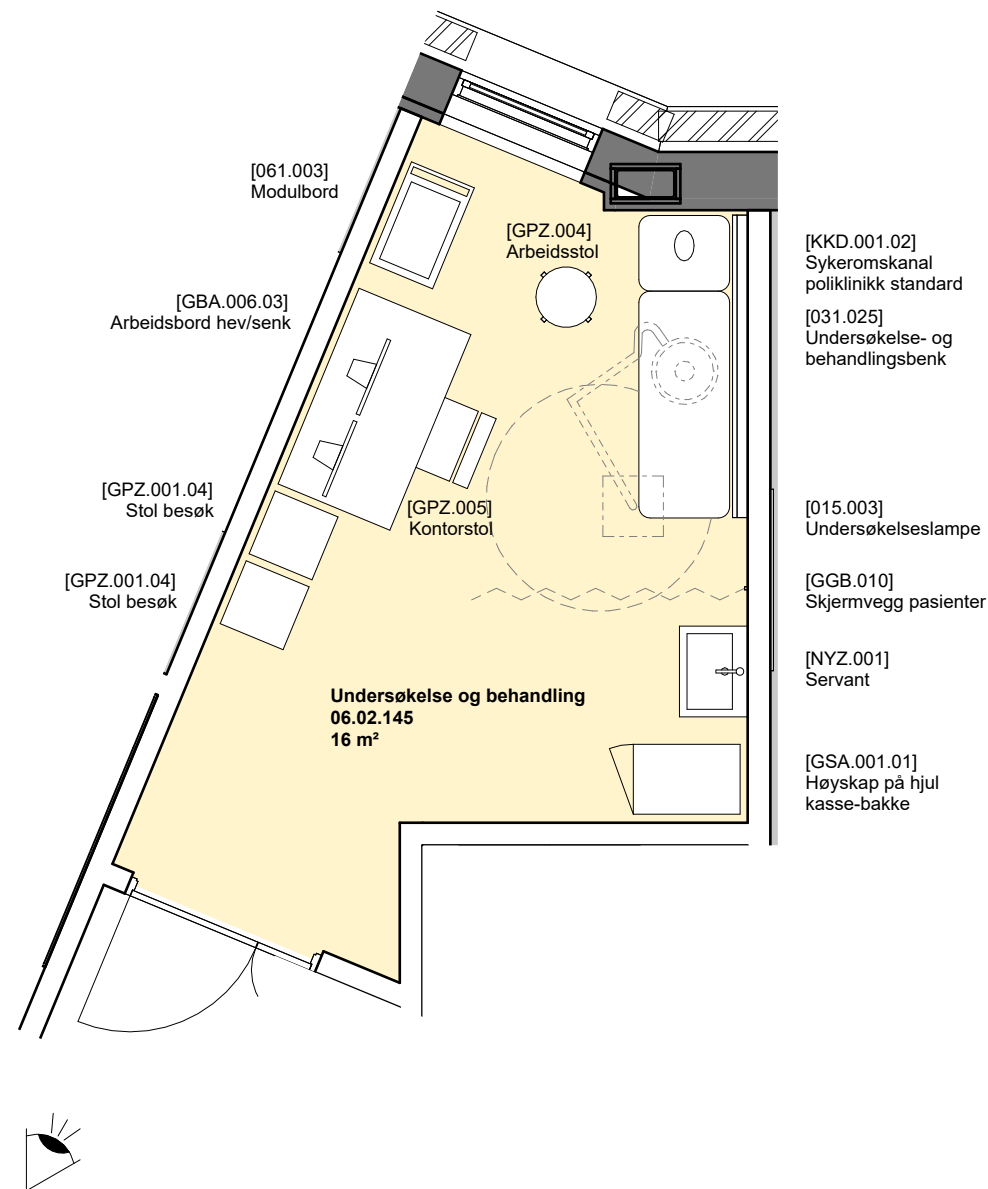
Forberedende spørsmål

- (1) Vil flyten og funksjonen i rommet kunne ivaretas med den innplasseringen og det utstyret som er presentert her?
- (2) Dette rommet skal ivareta flere funksjoner, det er til hjelp for oss om dere klarer å beskrive de ulike arbeidsprosessene så vi sammen får dette til å fungere med rommets utforming. Erfaringen fra Haukeland og ev. andre steder, er nyttige om dere tar med inn i arbeidet.



Forberedende spørsmål

- (1) Vil flyten og funksjonen i rommet kunne ivaretas med den innplasseringen og det utstyret som er presentert her?
- (2) Det er i forprosjektfasen blitt diskutert at undersøkelses- og behandlingsrommene i observasjon- og barselområdene skal kunne brukes til undersøkelser av mor og barn, inkl. GU, veie, måle osv. Kan dere beskrive funksjonskrav for de ulike rommene, og se på hvilket utstyr som må inn for å ivareta de ulike funksjonene?



Forberedende spørsmål

- (1) Vil flyten og funksjonen i rommet kunne ivaretas med den innplasseringen og det utstyret som er presentert her?
- (2) Det er i forprosjektfasen blitt diskutert at undersøkelses- og behandlingsrommene i observasjon- og barselområdene skal kunne brukes til undersøkelser av mor og barn, inkl. GU, veie, måle osv. Kan dere beskrive funksjonskrav for de ulike rommene, og se på hvilket utstyr som må inn for å ivareta de ulike funksjonene?

