

NYE AKER

MEDVIRKNING FUNKSJONSPROSJEKT - MØTE 2

D - ENDOSKOPI



NYE AKER

MEDVIRKNING FUNKSJONSPROSJEKT - MØTE 2

D - ENDOSKOPI

Innholdsfortegnelse
Plantegning, Plan 1
Plantegning, funksjonsområde endoskopi
Personal-, pasient-, og støttefunksjoner, endoskopi
Plantegning funksjonsområde - Handlingsrom
Medisinflyt utsnitt, endoskopi plan 1
Lagerflyt utsnitt, endoskopi plan 1
Sengeflyt utsnitt, endoskopi plan 1
Skopflyt utsnitt, endoskopi plan 1
Pasientflyt, endoskopi plan 1
Plantegning hvit, Plan 1

FARGEKODER, FUNKSJONSOMRÅDER

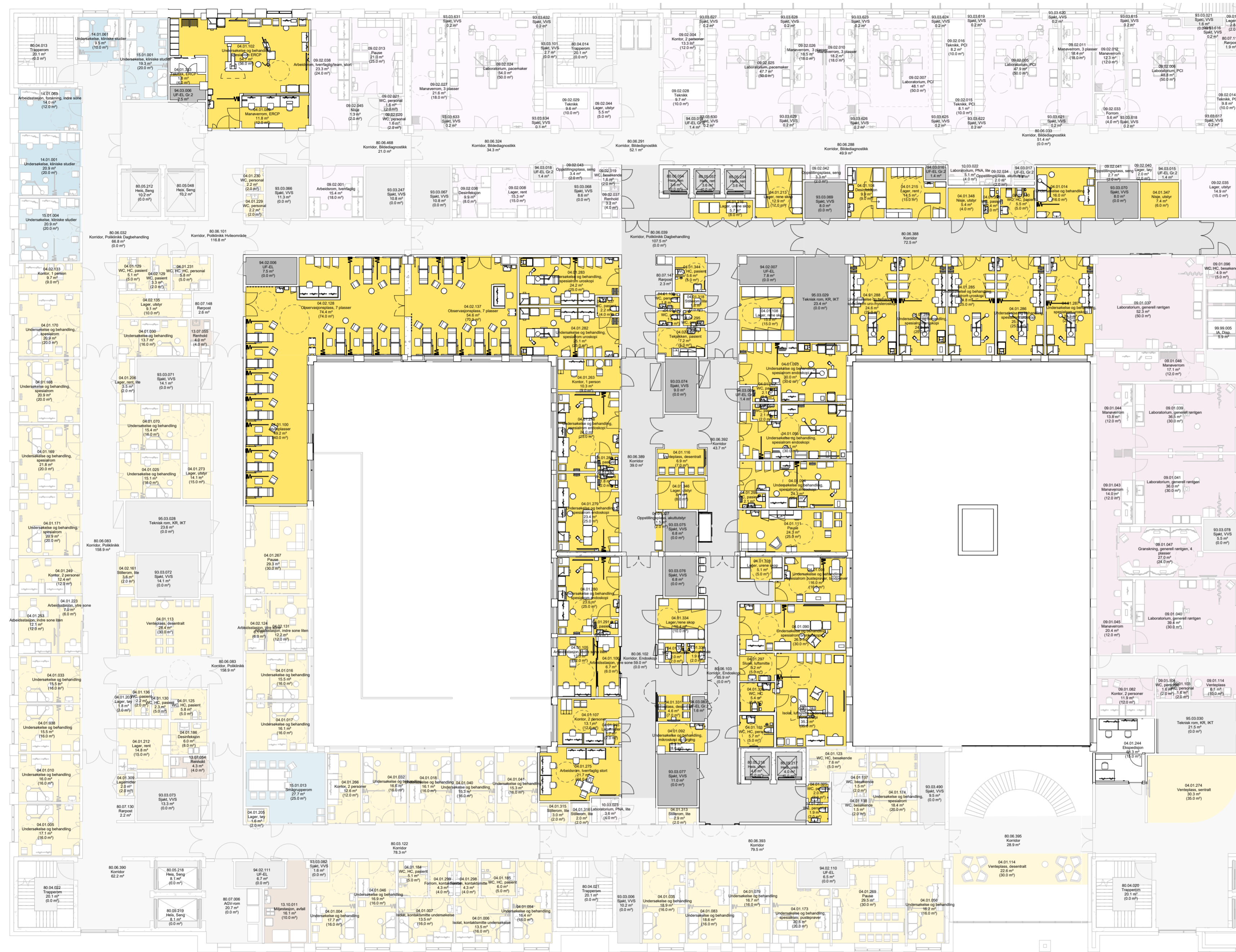
- DØGNOMRÅDE SOMATIKK, VOKSE
- PSYKISK HELSEVERN OG AVHENGIGHET
- AKUTTFUNKSJONER
- OBSERVASJONSPLASSE
- POLIKLINIKK OG DAGBEHANDLING
- NYFØDT INTENSIV
- FØDE
- INTENSIV
- OPERASJON
- POST OPERATIV
- BILDEDIAGNOSTIKK
- LABORATORIEMEDISIN
- APOTEK
- KLINISK SERVICE
- IKKE-MEDISINSK SERVICE
- VAREMOTTAK
- FORSKNING OG UNDERVISNING, OUS
- FORSKNING OG UNDERVISNING, UIO
- KONTORARBEIDSPLASSE OG MØTEROM
- KOMMUNIKASJONSAREALER

Programmet areal (areal i parentes): Rommets planlagte areal slik det er programmet innenfor arealrammen for å ivareta rommet funksjon.

Prosjektet areal (areal uten parentes): Rommets tegnede areal slik det er innpasset og tilpasset det enkelte bygg. Det prosjekterte arealet kan derfor avvike noe fra programmet areal, men skal fortsatt ivareta rommets funksjon.



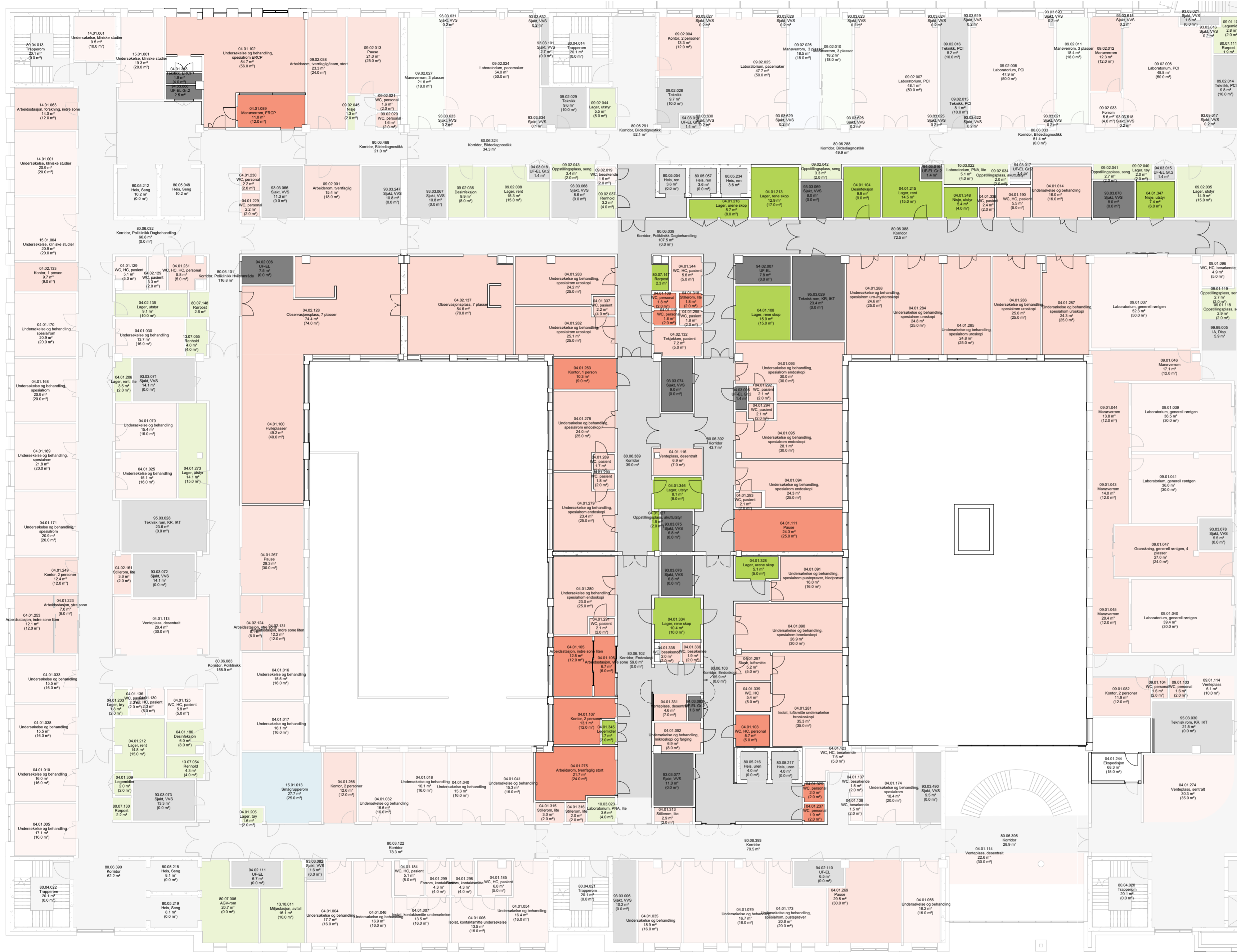
Funksjonsfargeplan endoskopi



Programmert areal (areal i parentes):
Rommets planlagte areal slik det er programmert innenfor arealrammen for å ivareta rommet funksjon.

Prosjektert areal (areal uten parentes):
Rommets tegnede areal slik det er innplassert og tilpasset det enkelte bygg. Det prosjekterte arealet kan derfor avvike noe fra programmert areal, men skal fortsatt ivareta rommets funksjon.

Oversiktstplan personal-, pasient- og støttefunksjoner



FARGEKODER, PASIENT, PERSONAL

OG STØTTEFUNKSJONER

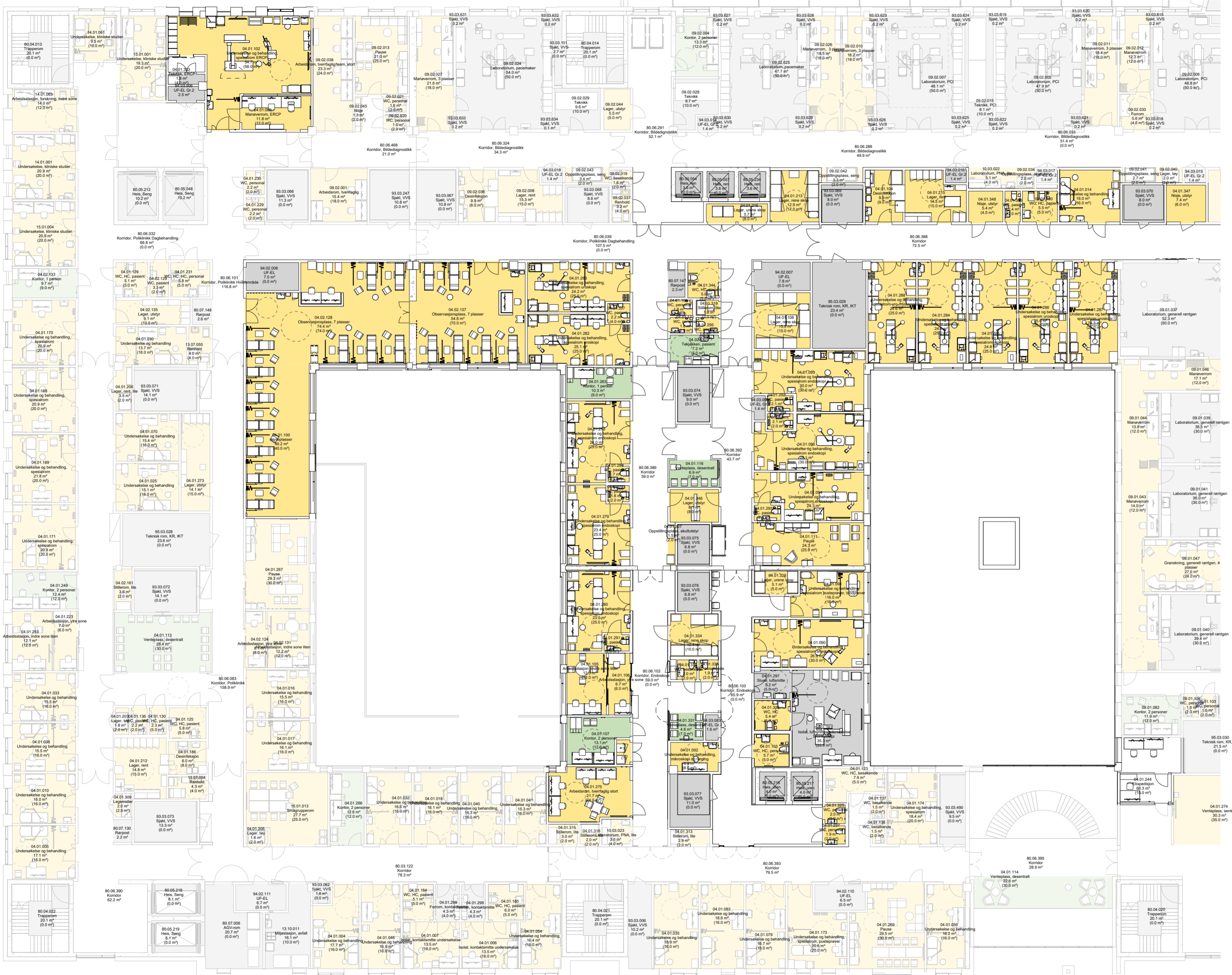
- PERSONAL
- PASIENT
- STØTTEFUNKSJONER
- APOTEK
- FORSKNING OG UNDERVISNING, OUS
- FORSKNING OG UNDERVISNING, UiO
- KOMMUNIKASJONSAREALER
- MILJØSTASJON
- TEKNIKK

Oversiktstplan mulighetsrom

MULIGHETSROM:

Målet med møtet er å få bekreftet at rommene innenfor funksjonen er riktig plassert, og at vare- og personflyt fungerer.

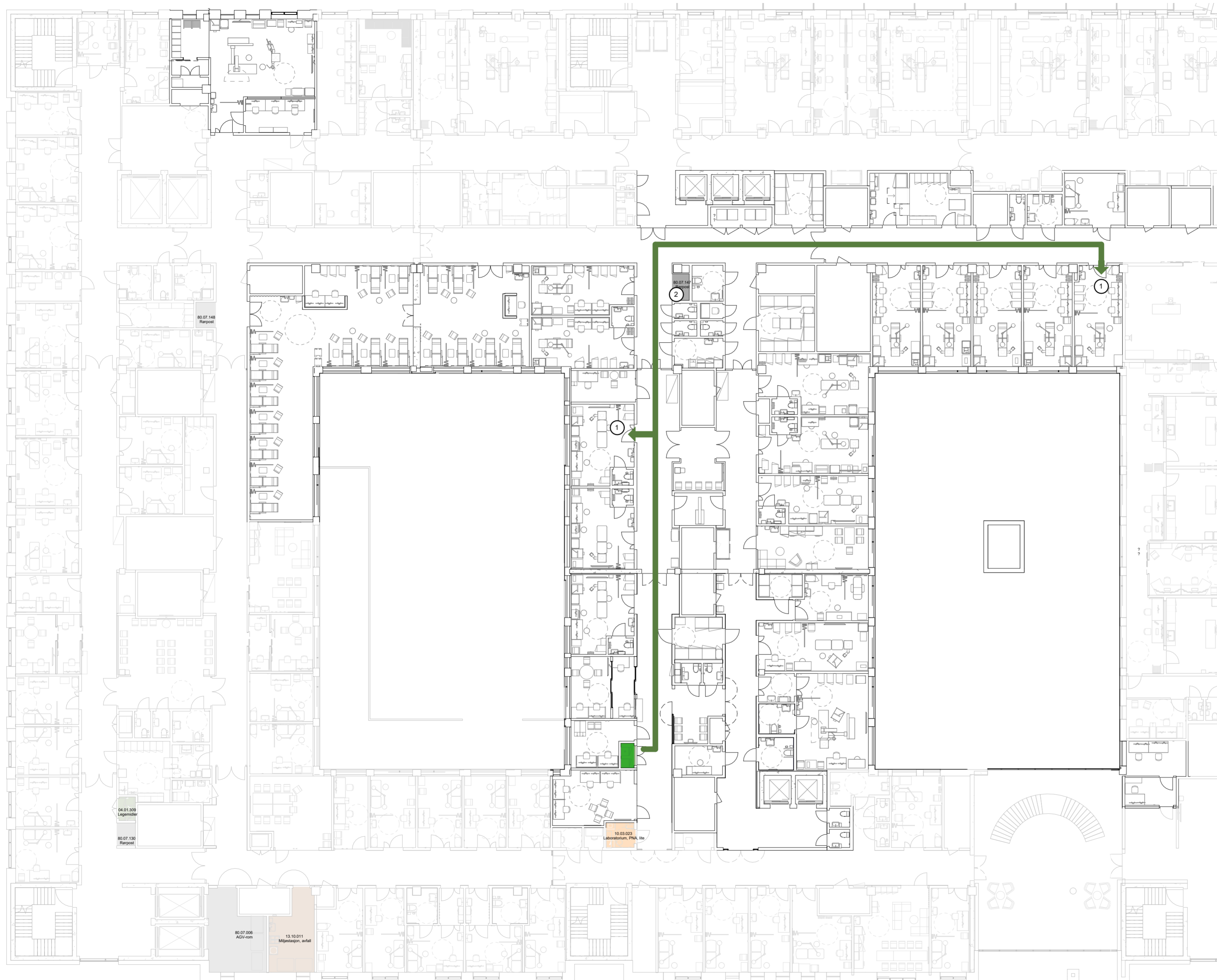
Innenfor de enkelte funksjonsområdene vil det være rom som er endelig plassert og som ikke kan flyttes (som for eksempel operasjonsrom og MR-laber).



- GRÅ:** Konstruksjoner og rom er endelig plassert og kan ikke flyttes.
- GUL:** Rom som er endelig plassert. Endringer og omdisponeringer kan vurderes, men har konsekvenser for prosjektet.
- GRØNN:** Rom som er plassert, men som kan flyttes uten større konsekvenser.

Medisinflyt

- (1) Fra rom for legemidler til pasientrom, behandlingsrom eller undersøkelsesrom
- (2) Direkteleveranse via rørpost fra farmasitun til spesifikke destinasjoner



Flytpiler

- Avfallsrom
- AGV
- Akutt
- Akutt tynn
- Kantine
- Kjøkken
- Lager forbruksvarer
- Lager utstyr
- Lager væske
- Legemidler
- Medisin til Farmasitun
- PCI
- Personale
- Pårørende
- Renhold
- Sterilforsyning
- Lager rent
- Senge
- Sengeautomat
- Tøy
- Urent
- Varer

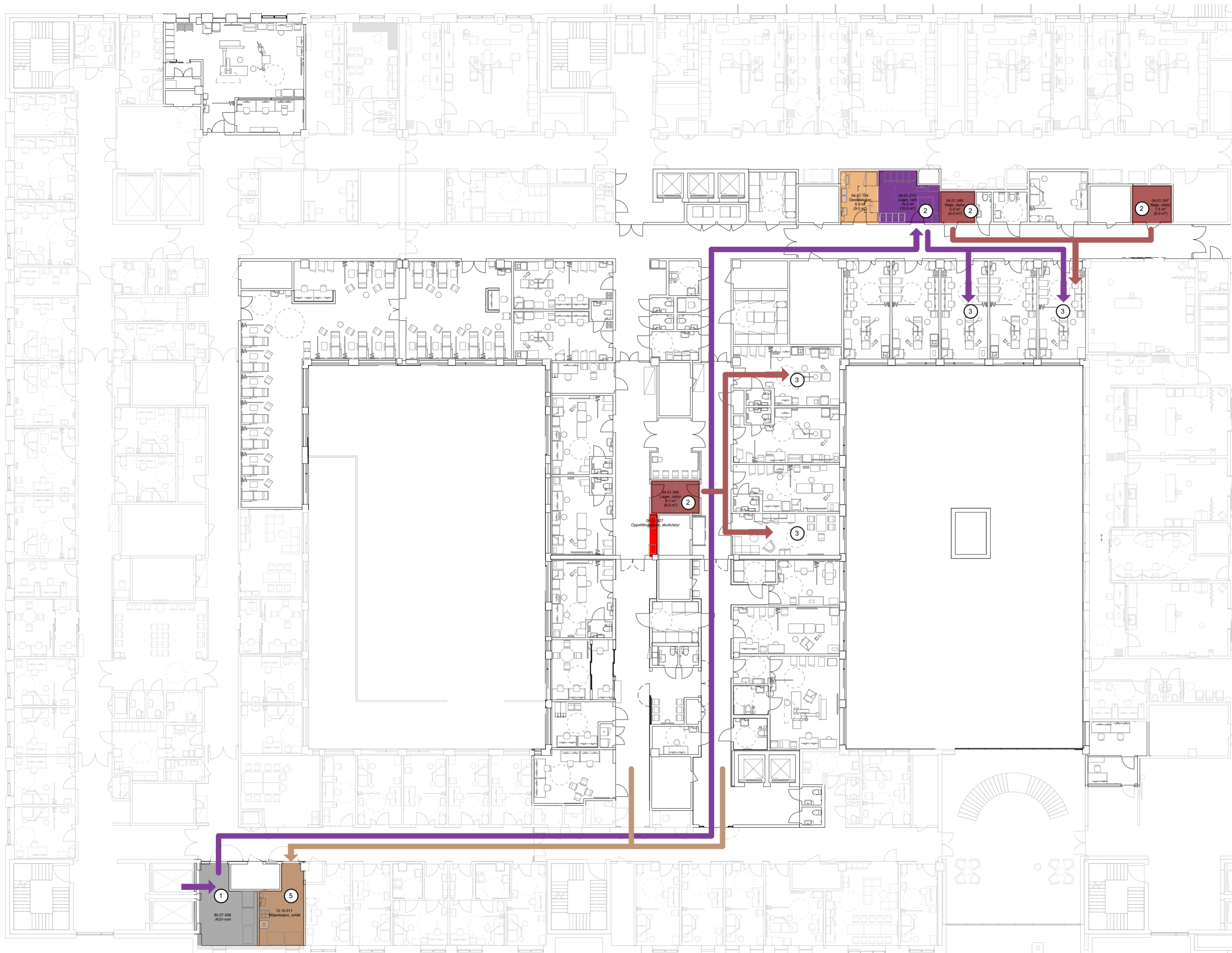
Lagerflyt:

Flyt forbruksvarer (lager rent): Medvirkningsgruppen svarer ut punkt 3/4

- (1) Regelmessige forsyninger av forbruksvarer fra VDS til AGV-rom
- (2) Forsyning av forbruksvarer fra AGV-rom til lager rent
- (3) Medvirkningsgruppen beskriver og illustrerer flyter av forbruksvarer fra lager rent til undersøkelse- og behandlingsrom
- (4) Medvirkningsgruppen beskriver og illustrerer alle flyter av forbruksvarer ut fra undersøkelse- og behandlingsrom
- (5) Avfall fraktes til miljøstasjon og kildesortering, via avfallssug til sentral avfallshåndtering.

Flyt utstyr (lager utstyr): Medvirkningsgruppen svarer ut punkt 1/2

- (1) Medvirkningsgruppen beskriver og illustrerer alle flyter og nærhetsbehov av ulike medisinsk teknisk utstyr (og annet utstyr) fra lager utstyr til ulike undersøkelse- og behandlingsrom
- (2) Medvirkningsgruppen beskriver og illustrerer alle flyter av ulike medisinsk teknisk utstyr og annet utstyr fra undersøkelse- og behandlingsrom, med tanke på rengjøring

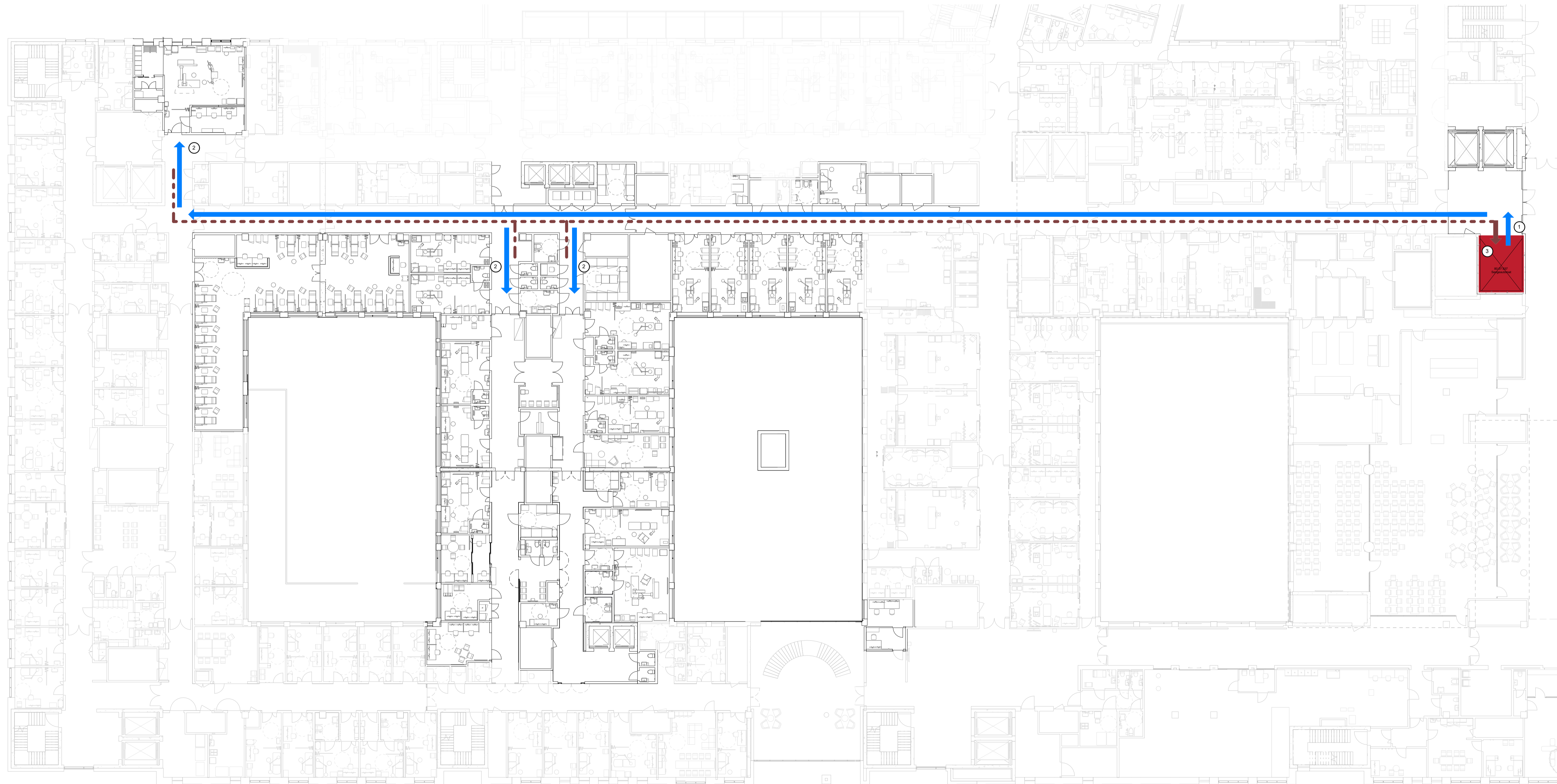


Flytpiler

- Avfallsrom
- AGV
- Akutt
- Akutt tynn
- Kantine
- Kjøkken
- Lager forbruksvarer
- Lager utstyr
- Lager væske
- Legemidler
- Medisin til Farmasitun
- PCI
- Personale
- Pårørende
- Renhold
- Sterilforsyning
- Lager rent
- Senge
- Sengeautomat
- Tøy
- Urent
- Varer

Sengeflyt

- (1) Senger fra rent lager senger i U1 til sengeautomat
- (2) Senger fra sengeautomat til oppstillingsplass i behandlingsområder
- (3) Senger fra behandlingsområder til uren linje i sengeautomat

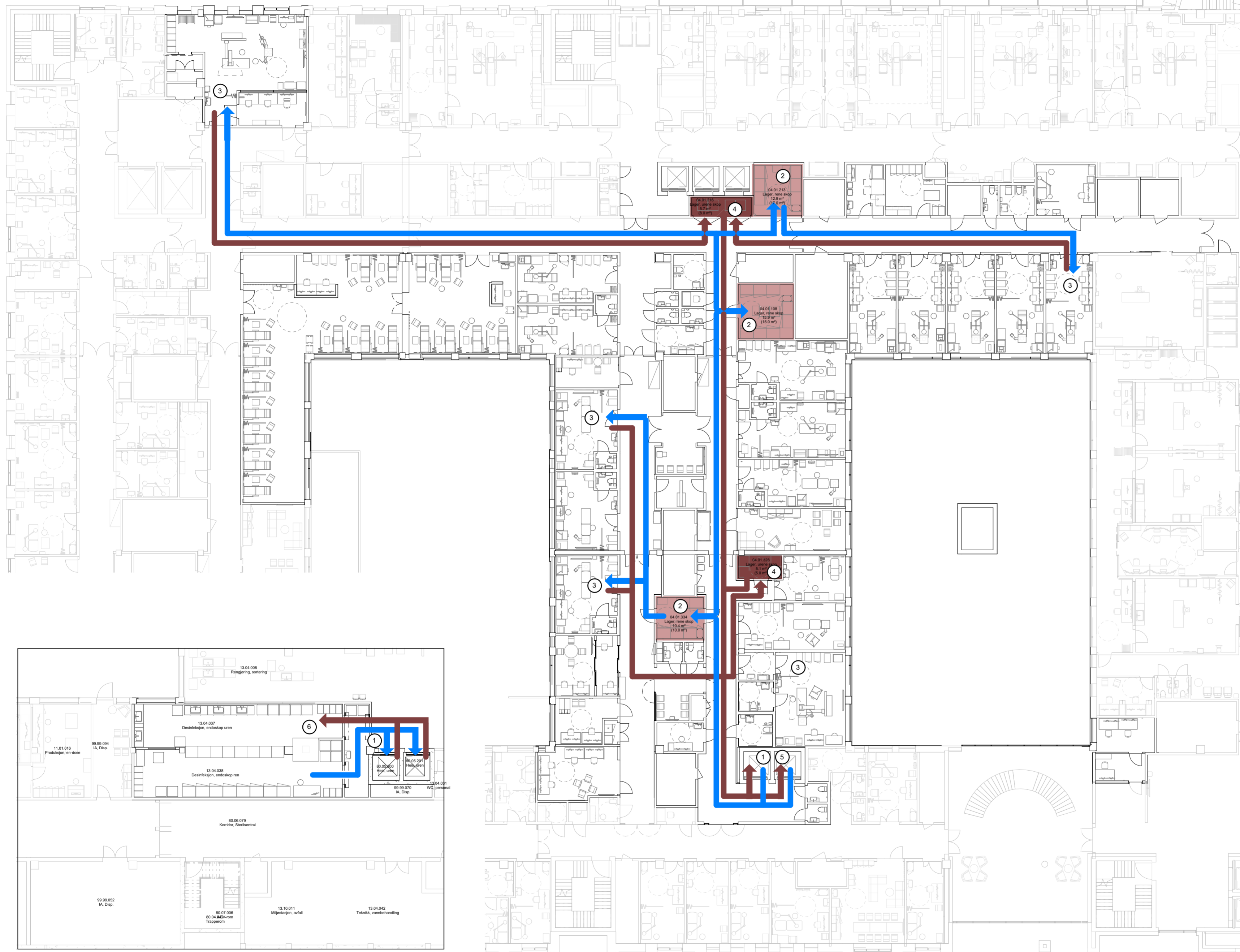


Flytpiler

- Avfallsrom
- AGV
- Akutt
- Akutt tynn
- Kantine
- Kjøkken
- Lager forbruksvarer
- Lager utstyr
- Lager væske
- Legemidler
- Medisin til Farnasitun
- PCI
- Personale
- Pårørende
- Renhold
- Sterilforsyning
- Lager rent
- Senge
- Sengeautomat
- Tøy
- Urent
- Varer

Flytplan, skopflyt U1

Medvirkningsgruppen beskriver og tegner flyt markert i rødt



Flyt rene skop (lager rene skop):

Medvirkningsgruppen svarer ut punkt 3

- (1) Rene skop fra Felles skopvask til Heis
- (2) Rene skop fra Heis til Lager, rene skop
- (3) Medvirkningsgruppen beskriver og tegner arbeidsflyt av rene skop fra Lager, rene skop til kliniske rom

Flyt urene skop (lager urene skop):

Medvirkningsgruppen svarer ut punkt 4

- (4) Medvirkningsgruppen beskriver og tegner arbeidsflyt av urene skop fra kliniske rom til Lager, urene skop
- (5) Urene skop fra Lager, urene skop til Heis
- (6) Urene skop fra Heis til Felles skopvask

Flytpiler

- Avfallsrom
- AGV
- Akutt
- Akutt tynn
- Kantine
- Kjøkken
- Lager forbruksvarer
- Lager utstyr
- Lager væske
- Legemidler
- Medisin til Farmasitun
- PCI
- Personale
- Pårørende
- Renhold
- Sterilforsyning
- Lager rent
- Senge
- Sengeautomat
- Tøy
- Urent
- Varer

Flytplan, skopflyt U2

Dato: 14.09.2023

Mål: As indicated

Nye Aker

M2-D08 - FLYTSKJEMA 01 SKOPFLYT - ENDOSKOPI

