

# NYE AKER

## MEDVIRKNING FUNKSJONSPROSJEKT - MØTE 2

### GRUPPE T - VDS OG TRANSPORT / PORTØR



# VAREGÅRD / UTFORMING plan U1 -1.2m

Nye Aker Sykehus  
Gruppe T - VDS og transport / portør



BILOPSTILLING:  
4.5 m bilavstand



VAREBIL / PARKERING

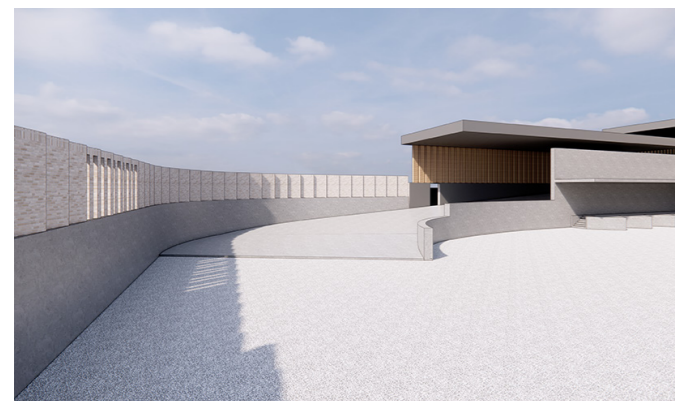


LEVERANCE BIL / PARKERING

TANKBIL / PARKERING



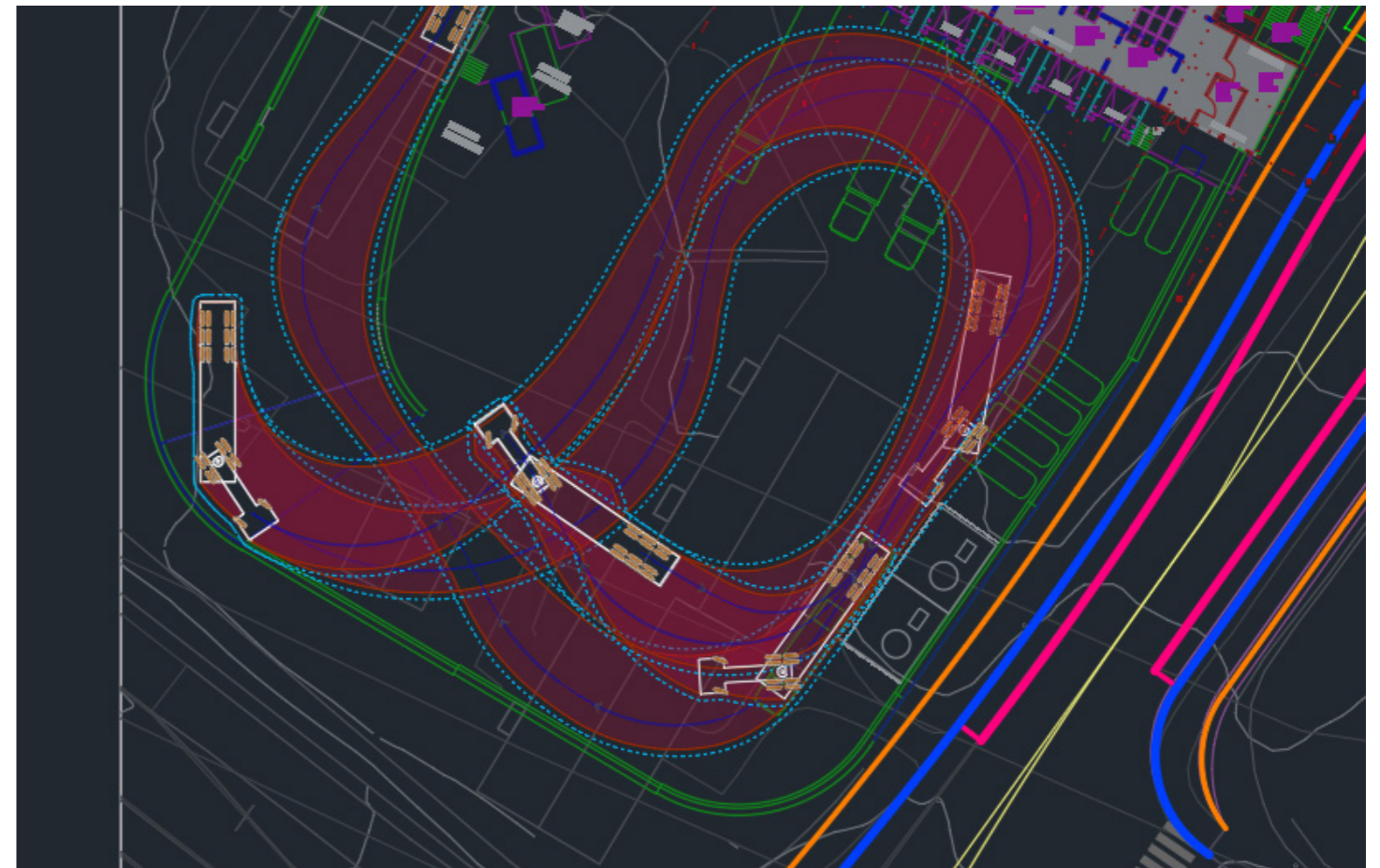
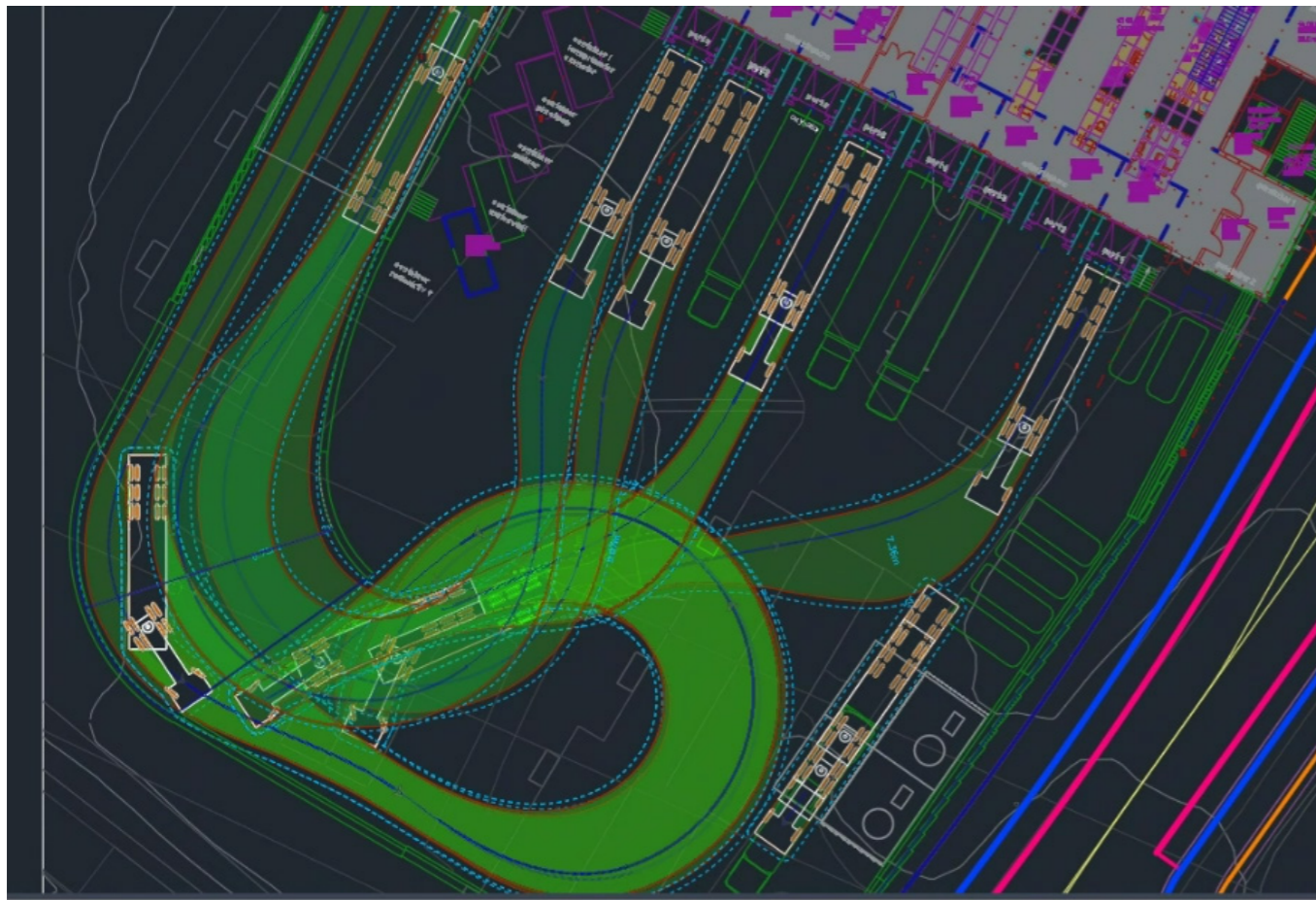
RAMPE



# VAREGÅRD / SPORING plan U1 -1.2m

## FORELØPIG

Etter justering av støttemuren mot  
Sinselveien oppdateres sporing-  
analyser for hele VDS/TS



# VAREGÅRD / UTFORMING plan U1 -1.2m

## Nye Aker Sykehus

Gruppe T - VDS og transport / portør



LASTERAMPER 1.2 m



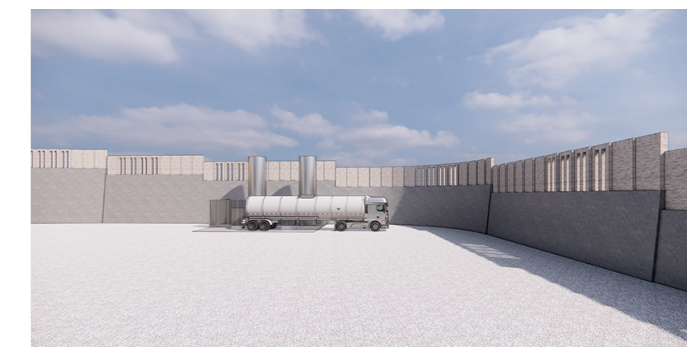
CONTAINEROPPSTILLINGSPLASSER

TRAPPER



LØFTEBORD

STØTTEMUR



LASTEHUSE 2 av lastehus utstyrt med løftebord system





BRANSJESTANDARD FOR VARELEVERING BVL

Sjekkliste

SJEKKLISTE FOR VAREMOTTAK (Kan benyttes til avviksrapportering)

Virksomhet:	
Adresse:	
Dato:	
Utfylt av:	

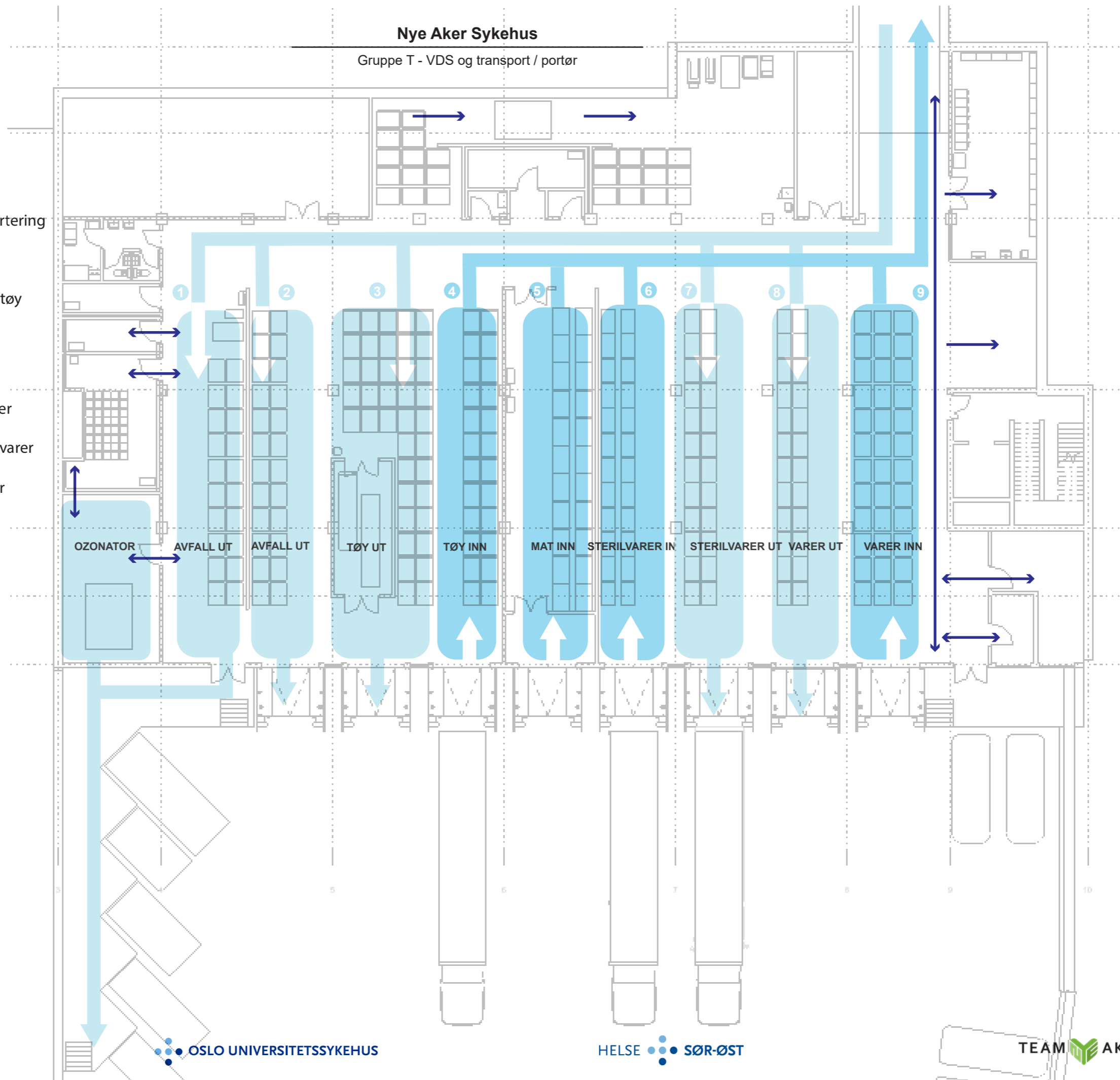
Nr	Spørsmål	Ja	Nei
1	Er det ved ombygging og nybygging tatt hensyn til adkomst, plassering og utforming av varemottaket?	X	
2	Planlegges og oppføres varemottaket i samsvar med bestemmelsene i plan- og bygningsloven TEK 17 med veiledere, arbeidsmiljøloven med forskrifter, vegtrafikkloven med forskrifter og Mattilsynets internkontrollforskrift og HACCP?	X	
3	Er det klart hvem som har HMS-samordningsansvaret ved varemottaket, ved oppslag som viser kontaktinformasjon?	X	
4	Ligger biloppstillingsplassene til varemottaket på gårdeiers grunn?	X	
5	Hvis nei i punkt 4; kan bilen stå lovlig på offentlig grunn (korrekt skiltet)?	X	
6	Bli brøytet snø fjernet fra vareleverandørenes manøvrerings-, oppstillings- og venteområde?	X	
7	Er oppstillingsplassen lang og bred nok for de biltypene som må forventes frekventere varemottaket?	X	
8	Er oppstillingsplassene sklisiske?	X	
9	Står bilen vannrett langs både lengde- og breddeakse ved lossing/lasting?	X	
10	Er det tilstrekkelig takhøyde så bilen kommer inn til varemottaket, ramper, parkeringshus etc?	X	
11	Bli det værering av rampen?	X	
12	Er rampen dimensjonert riktig i forhold til forventede biltyper?	X	
13	Er det satt av tilstrekkelig areal til containere, komprimatorer o.l., da disse ikke må bli plassert på arealet som er tiltenkt vareleverandørene?	X	
14	Ligger varemottaket hensiktsmessig i forhold til salgsvarelager, returgoods, returemballasje og avfall?	X	
15	Er det satt av tilstrekkelig plass for salgsvarer, returvarer, emballasje og avfall?	X	
16	Er det terskelfri adkomst fra rampe til lager og interne transportveier?	X	
17	Er døren fra rampen til lager og interne transportveier i henhold til BVL?	X	
18	Ved behov, vil det være mulig å utvide varemottaket?	X	
19	Overstiger avstand fra biloppstillingsplass til vareplass/lager 50 meter?		X
Svar: (skriv gjerne utfyllende på eget ark)			

# VDS / VAREFLYTT plan U1 -1.2m

## Nye Aker Sykehus

Gruppe T - VDS og transport / portør

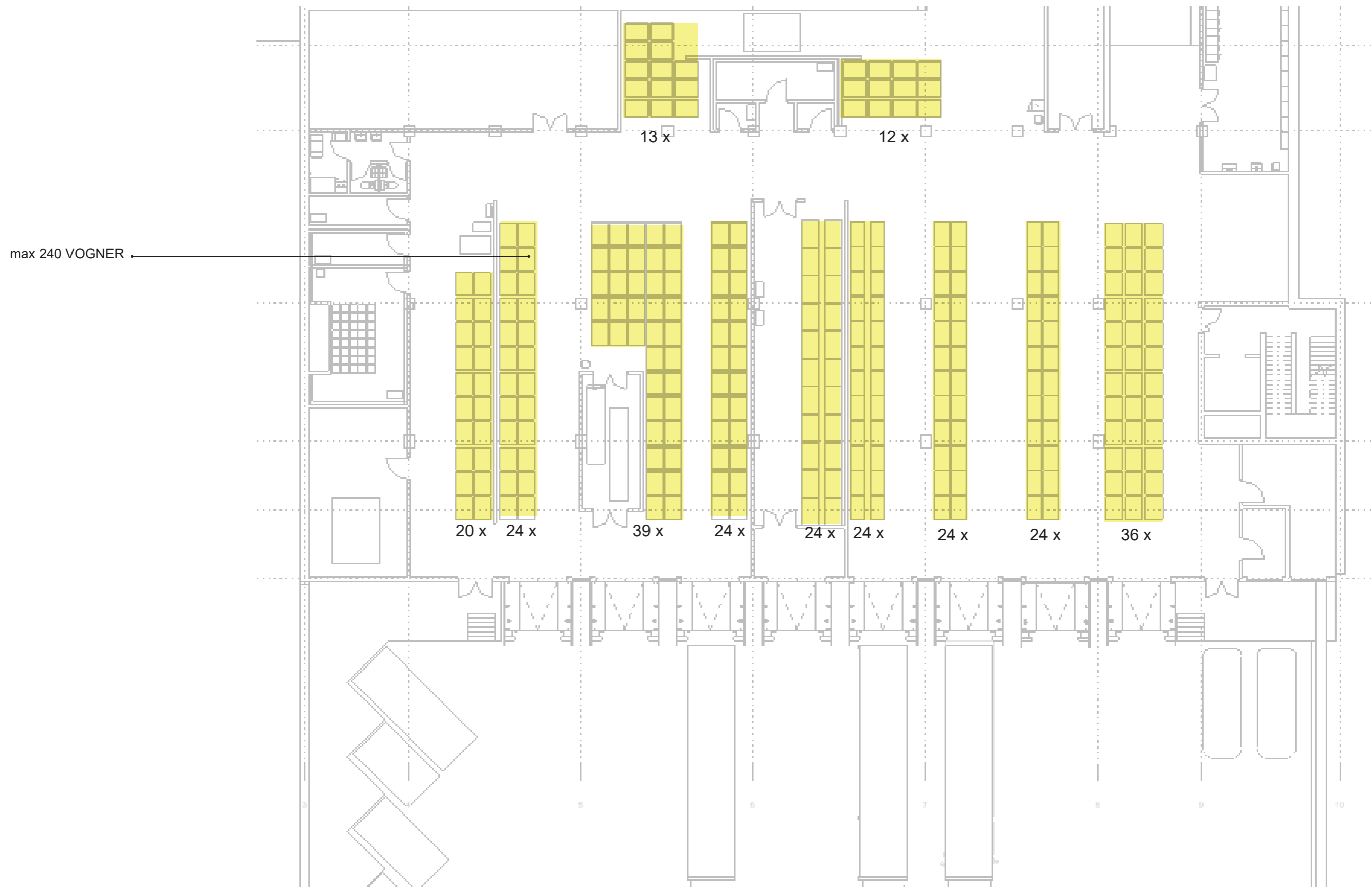
- 1 AGV leveringspunkt kildesortering
- 2 AGV leveringspunkt / avfall
- 3 AGV leveringspunkt / urent tøy
- 4 AGV hentepunkt / rent tøy
- 5 AGV hentepunkt / mat
- 6 AGV hentepunkt / sterilvarer
- 7 AGV leveringspunkt / sterilvarer
- 8 AGV leveringspunkt / varer
- 9 AGV hentepunkt / varer



# VDS / KAPASITET plan U1 -1.2m

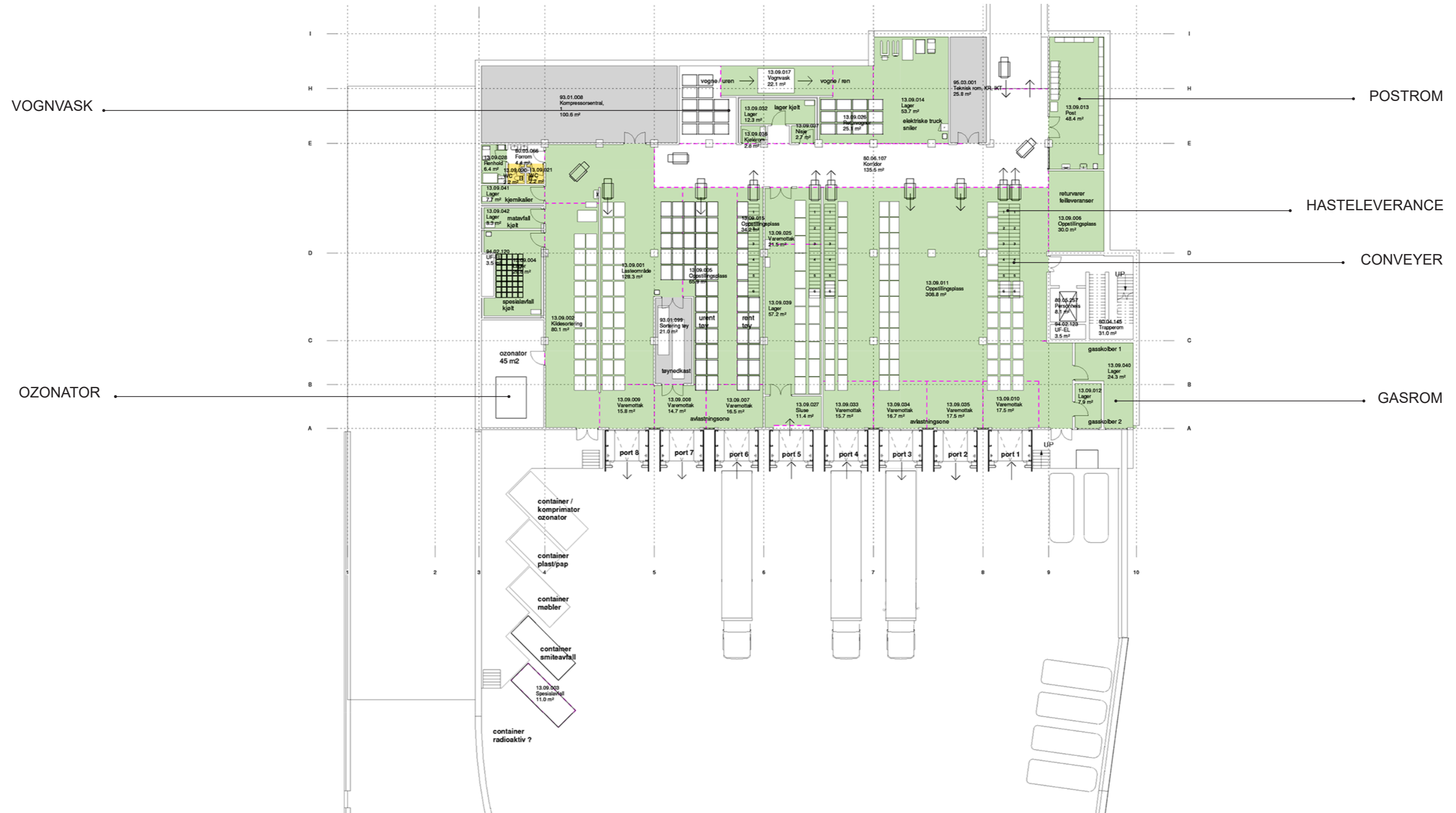
## Nye Aker Sykehus

Gruppe T - VDS og transport / portør



# VDS / VAREMOTTAK plan U1 -1.2m

## Nye Aker Sykehus Gruppe T - VDS og transport / portør

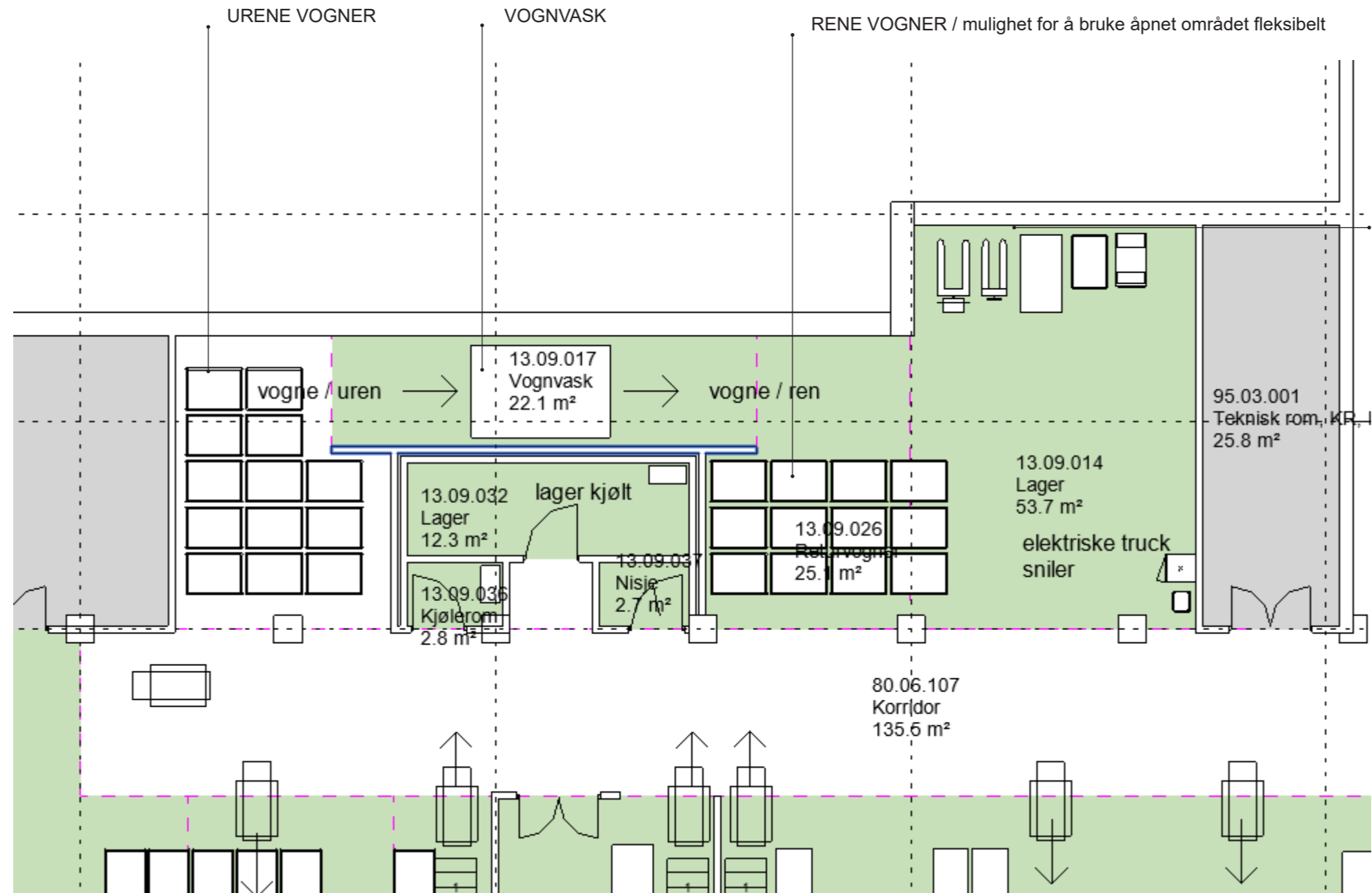




# VDS / VOGNVASK plan U1 -1.2m

## Nye Aker Sykehus

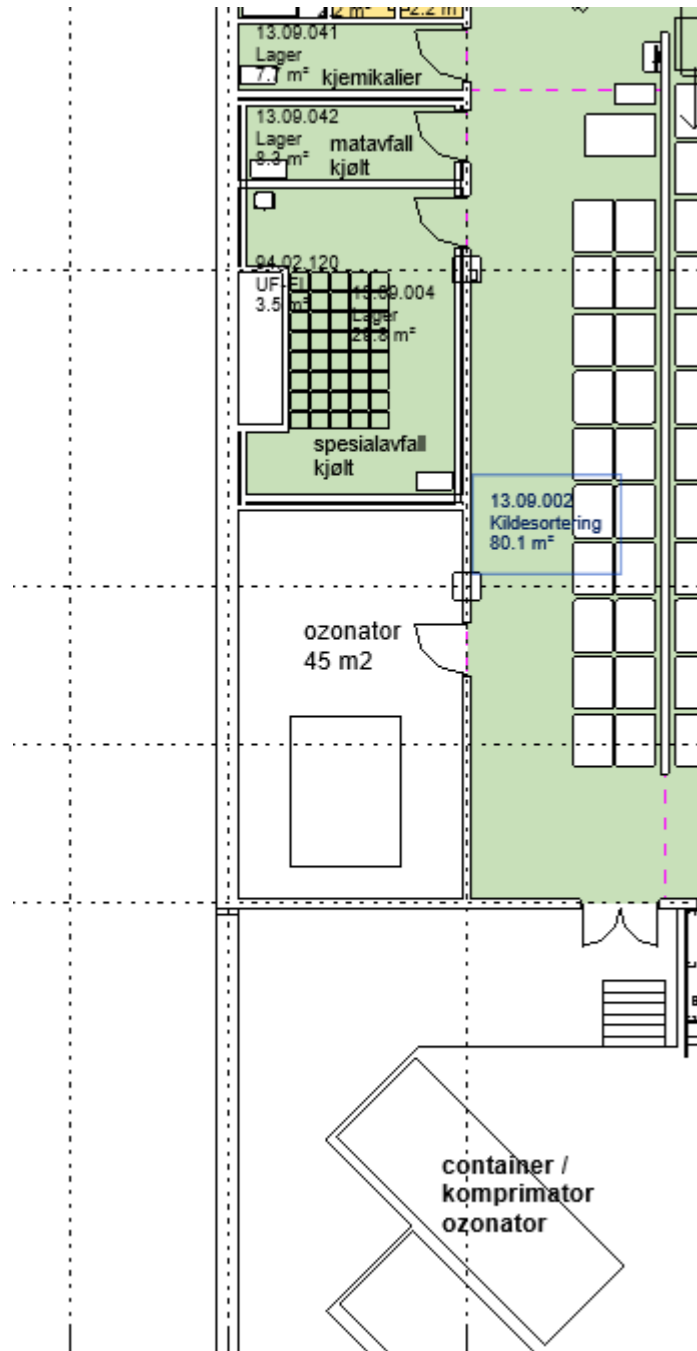
Gruppe T - VDS og transport / portør



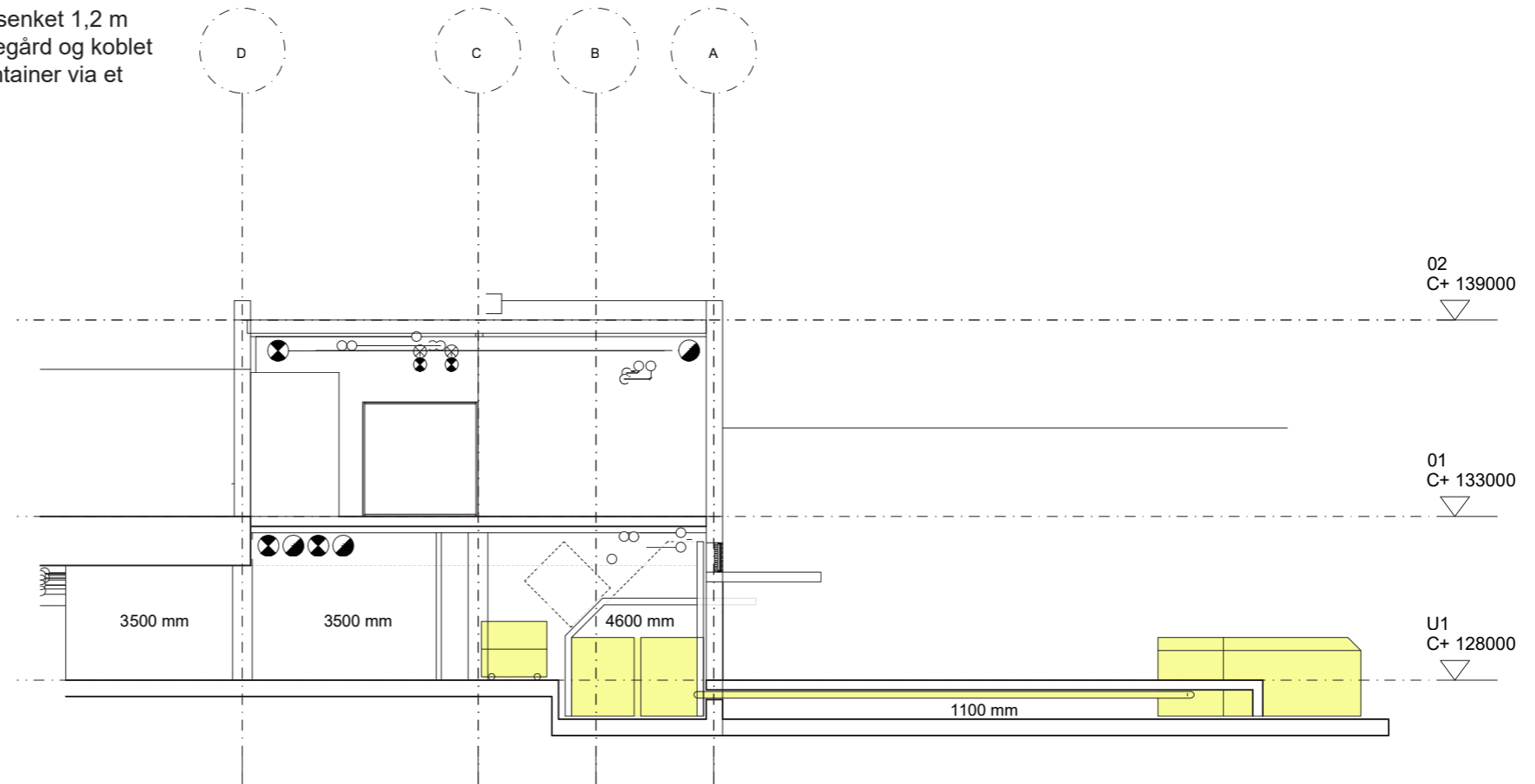
# VDS / OZONATOR plan U1 -1.2m

## Nye Aker Sykehus

Gruppe T - VDS og transport / portør



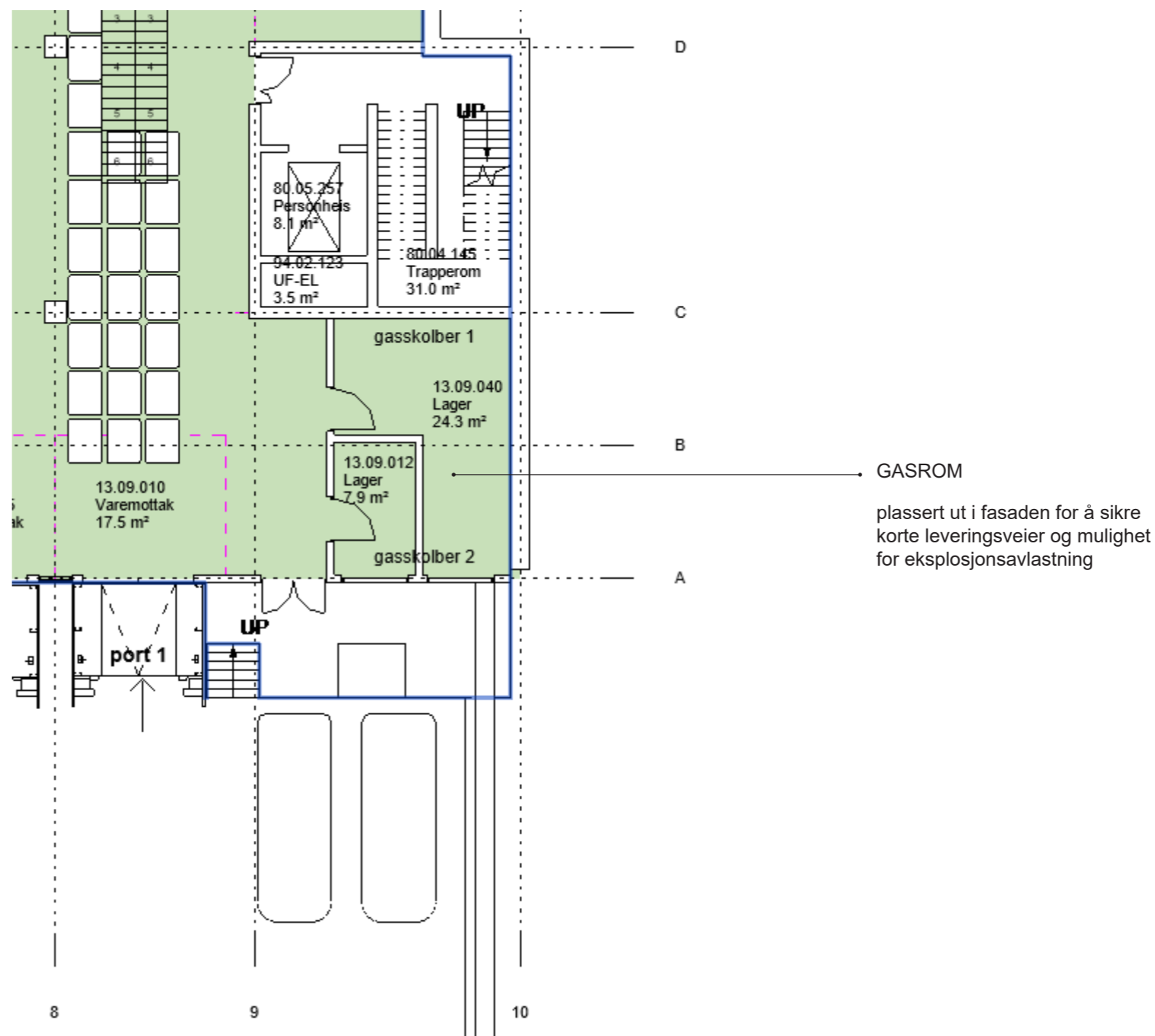
Ozonator er nedsenket 1,2 m på nivå med varegård og koblet til en ekstern container via et rørsystem



# VDS / GASROM plan U1 -1.2m

## Nye Aker Sykehus

Gruppe T - VDS og transport / portør



# VDS / DAGSLYS plan U1 -1.2m

## Nye Aker Sykehus

Gruppe T - VDS og transport / portør

arbeidet fortsetter med fasa-  
deåpning - vinduer i kontorer er  
forstørret for å bedre dagslysfor-  
holdene



# VDS / UTVENDIG BELYSNING

## Nye Aker Sykehus

Gruppe T - VDS og transport / portør

Tabell 3.3: Valg av belysningsklasser C for områder og kryss som skal belyses

Belysnings-klasse	Veg-Kryss <sup>1)</sup>	Adkomst-veger	Fergeleie	Toll-stasjoner, kontroll-plasser mv	Buss-terminaler, pakerings-plasser, torg, lommer mv	Gang- og sykkel-veg tunneler
C0			Oppstillings-plass med billettsalg	Manuelt betjenings-område		
C1	M1 er valgt for hovedveg		Fergeleie/ kaiområde	Automatisk betjenings-område		
C2	M2 er valgt for hovedveg				Buss-terminaler	
C3	M3 er valgt for hovedveg		Oppstillings-plass og kjøre-område	Oppstillings-plass og inn- og utkjørings-område	Holdeplasser belyst veg Viltkryssinger i plan	Dag <sup>2)</sup>
C4	M4 er valgt for hovedveg	Som alternativ til M4		Kjetting-plasser	Parkerings-plasser 3) Åpne plasser og torg 4)	
C5		Som alternativ til M5			Rasteplasser holdeplasser ubelyst veg	Natt
<b>Blendings-klasse</b>						D6
<b>Avskjermings-klasse</b>	I belyste områder skal anlegget tilfredsstillende G4. Ved overgang til ubelyste vegområder og der lyset kan forstyrre sjø- eller lufttrafikk skal anlegget tilfredsstillende G6.					
<p>1) Vegkryss skal ha samme belysningsnivå som hovedvegen, men for viktige og kompliserte kryss anbefales det å gå opp en belysningsklasse</p> <p>2) Ved mange gående/syklende og ikke atskilt gang og sykkelbane benyttes C0. Gjelder kun lange tunneler hvor dagslyset ikke slipper tilstrekkelig inn.</p> <p>3) C3 kan velges ved stor trafikk i mørket eller ved store krav til sikkerhet. C5 kan velges der det er mindre behov for belysning</p> <p>4) C5 kan velges der omgivelsenes belysningsnivå er lavt</p>						
N100 Veg- og gateutforming						

- Belysningsklassene i C-serien skal brukes i:
- Gater/veger med fartsgrense 30 km/t
  - Kryssområder
  - Situasjoner med kortere naturlige synsavstander enn 60 m
  - Svingete veg med  $r < 200$  m
  - Konfliktområder med fotgjengere, syklister og/eller motorisert trafikk
  - Strekning med gangfelt, minst 50 m før og etter gangfelt
  - Bysentra
  - Boliggater

Se tabell 2.4. (Tabell D.15 i N100).

N100 Veg- og gateutforming

Tabell 2.4: Belysningsklasser i C-serien

Klasse	Horizontal belysningsstyrke		
	$E_m$ i lux (minimum opprettholdt)	$U_0$ (minimum)	$f_{21}$ (maksimum %)
C0	50	0,40	15
C1	30	0,40	15
C2	20,0	0,40	15
C3	15,0	0,40	20
C4	10,0	0,40	20
C5	7,50	0,40	20

N100 Veg- og gateutforming

Tabell 7.7 Industri- og lagerområder

Ref.nr	Område, synsoppgave eller aktivitet	$E_m$ lx	$U_0$	$GR_L$	$R_s$	Merknader
5.7.1	Kortvarig håndtering av store enheter og råmaterialer, lastning og lossing av faste løsmasser	20	0,25	55	20	
5.7.2	Kontinuerlig håndtering av store enheter og råmaterialer, lastning og lossing av gods, løfte- og låringsområder for kraner, åpne lasteplattformer	50	0,40	50	20	
5.7.3	Avlesning av adresser, tildekkede lasteplattformer, bruk av verktøy, ordinære armerings- og støpeoppgevareibetongvareindustrien	100	0,50	45	20	
5.7.4	Krevende elektriske installasjoner, maskininstallasjon, rørlegging, og kontroll	200	0,50	45	60	Bruk lokal belysning

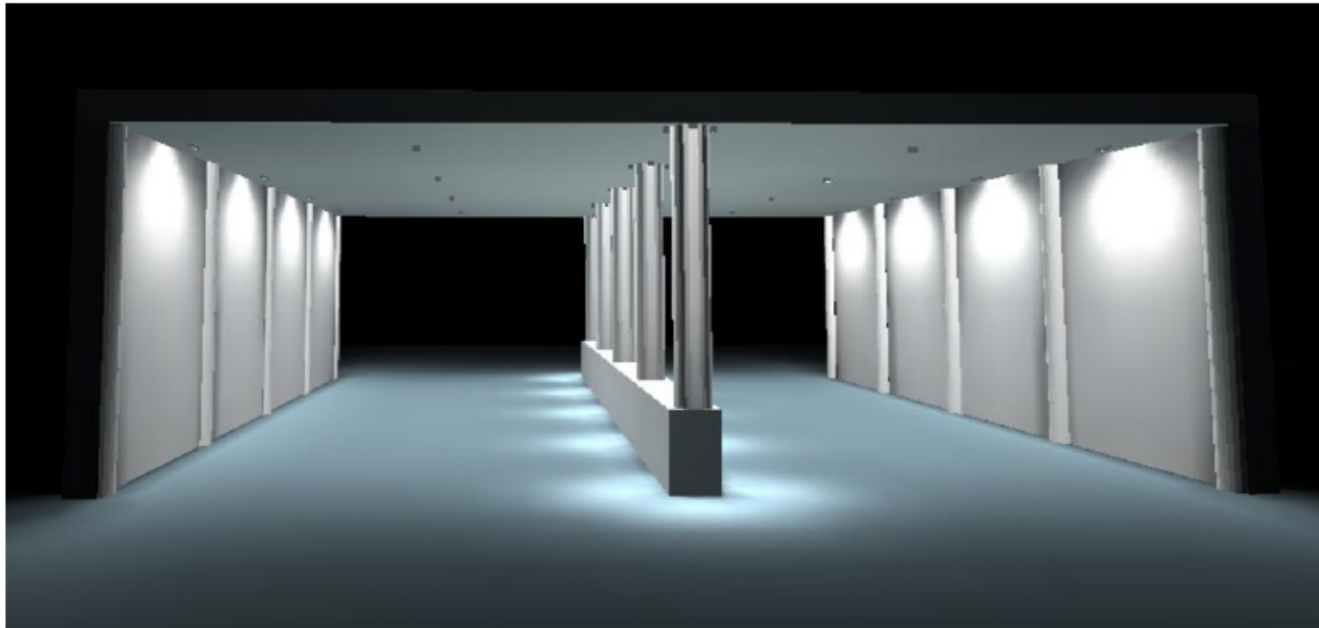
## FORELØPIG

Det er startet simulering på utvendig belysning med fokus på for eksempel krav, blinding-sproblemer i forhold til PHA og nabolag mm.



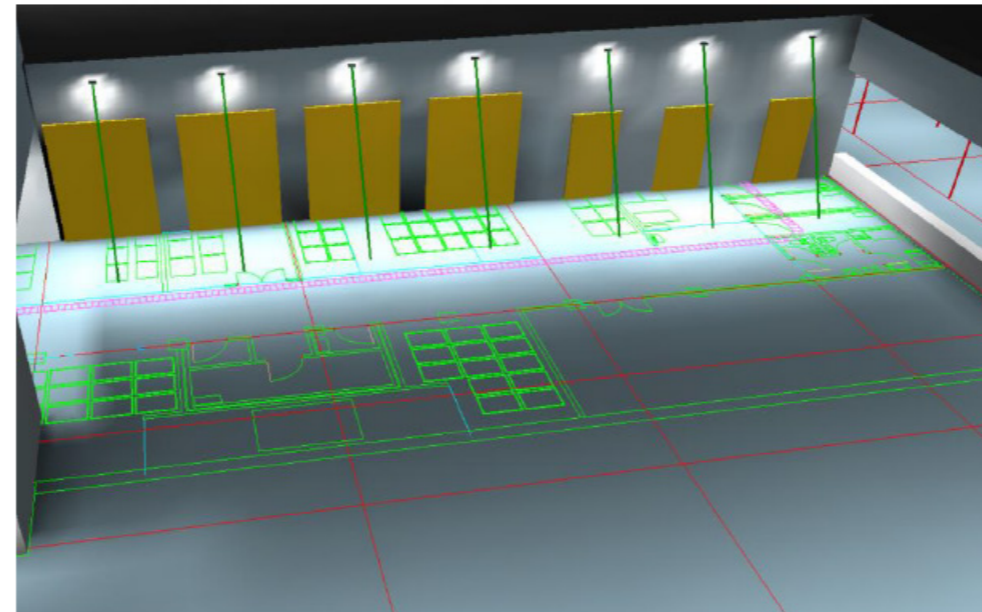
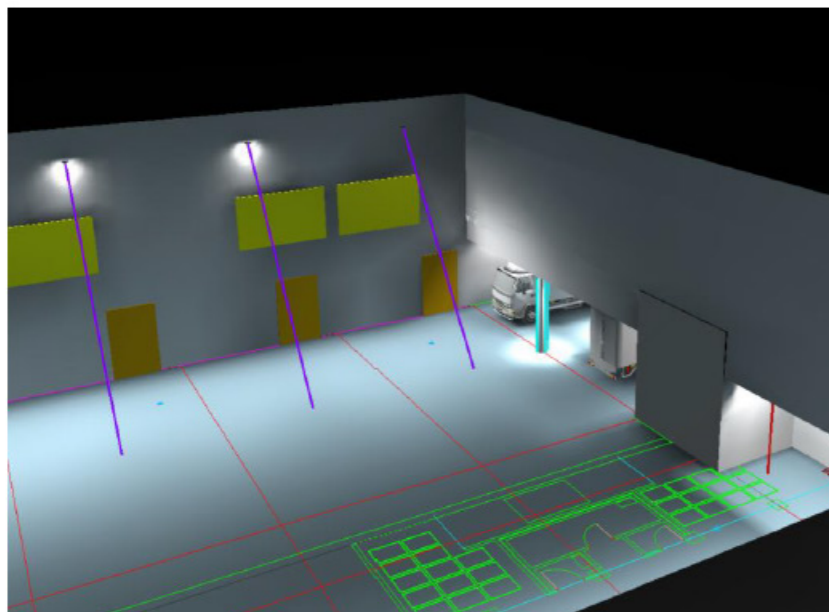
### Innkjøring

- Vertikale flater gjennom innkjøringen belyses på begge sider med wallwashere (montert i tak). Det fordrer forholdsvis gode refleksjonsflater.
- Belysning av kjøreveiene belyses med armaturer i tak.
- I tillegg kan søylene i midt også belyses med slepelys

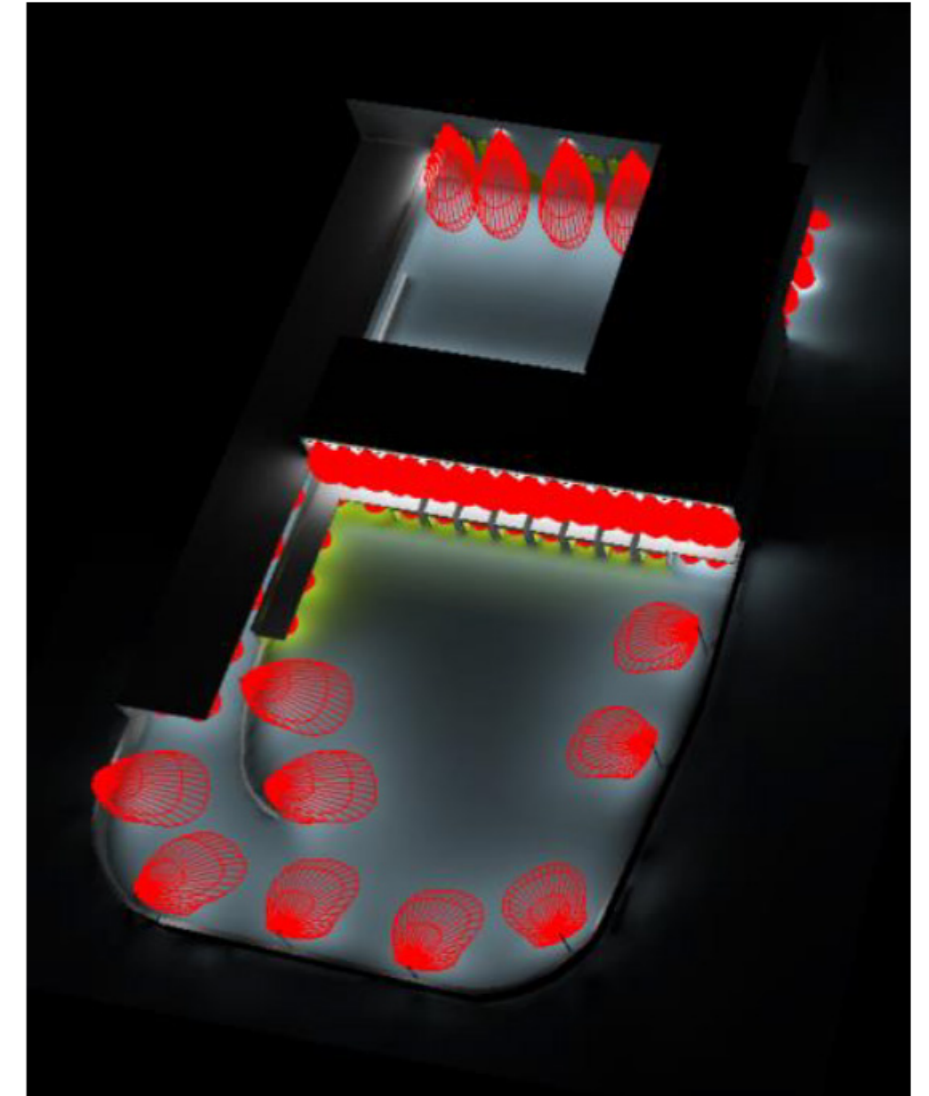
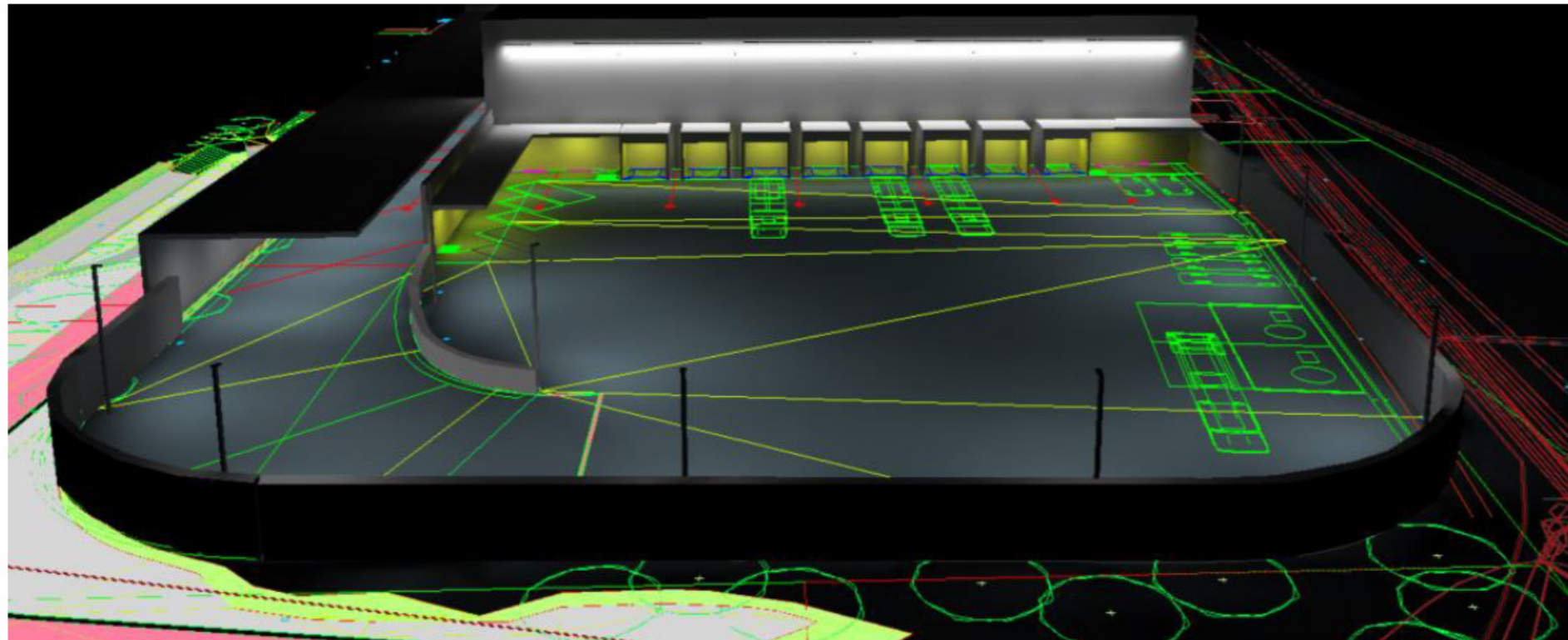


### Øvre Plan

- Det benyttes asymmetriske lyskastere på fasade mot nord, i høyde ca. 12m
- Det benyttes asymmetriske lyskastere over hver kjøreport og dører på fasade mot sør, i høyde ca. 6m
- Armaturer i tak ved inntrukket dørparti mot øst



**FORELØPIG**



# SOMATIK plan U1

## Nye Aker Sykehus Gruppe T - VDS og transport / portør



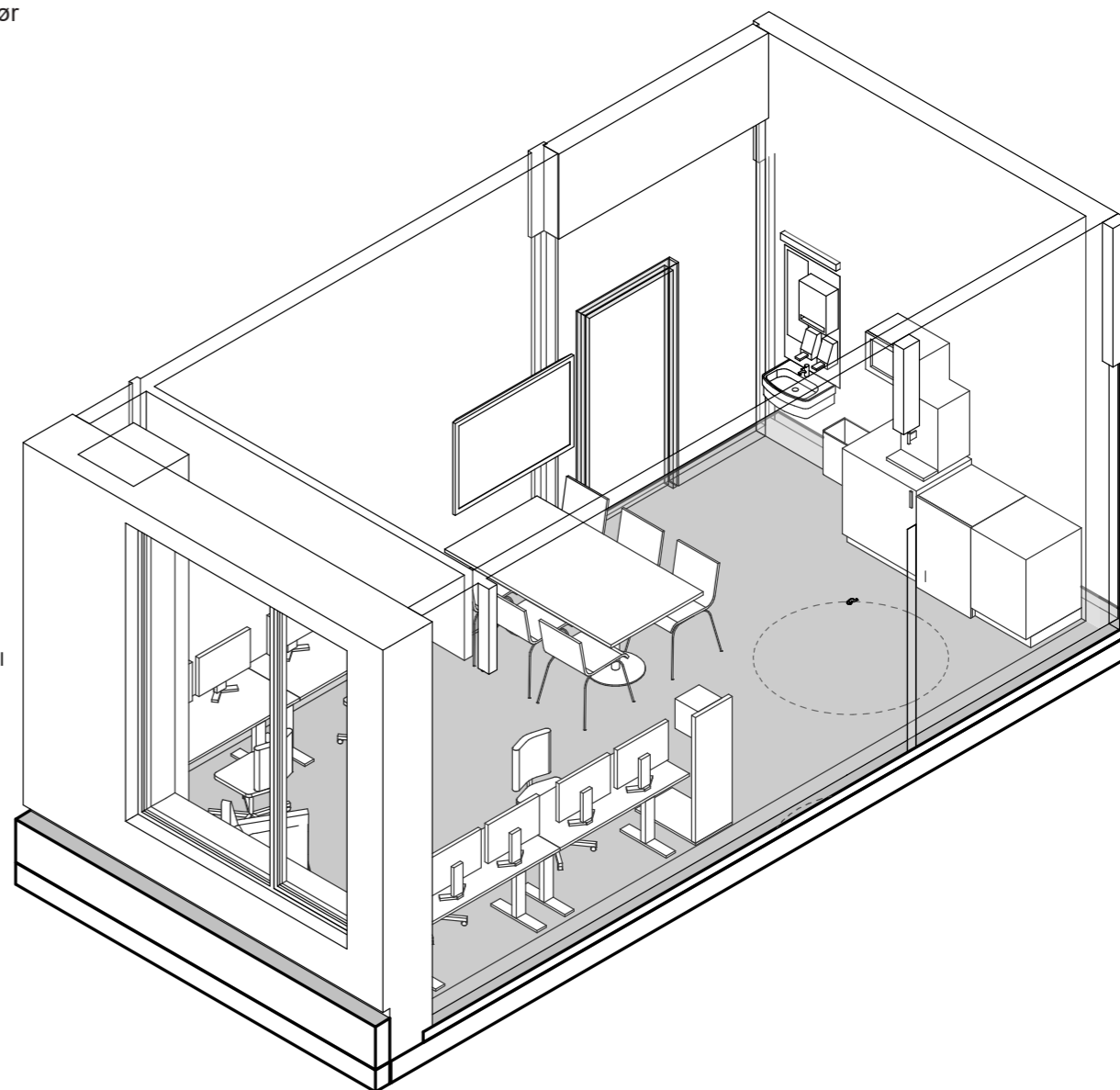
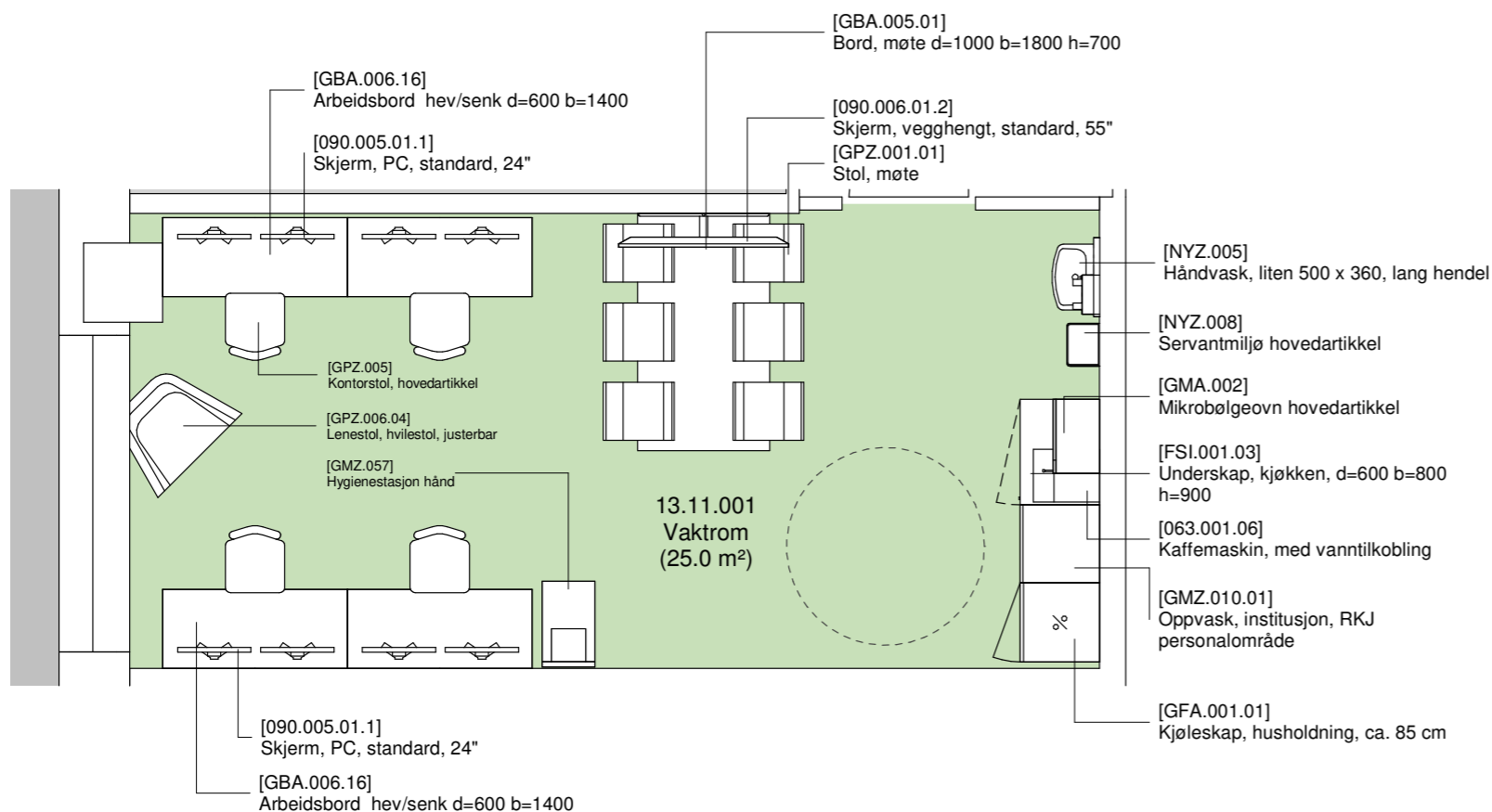


# SOMATIK plan U1

## 13.11.001 VAKTROM

### Nye Aker Sykehus

Gruppe T - VDS og transport / portør

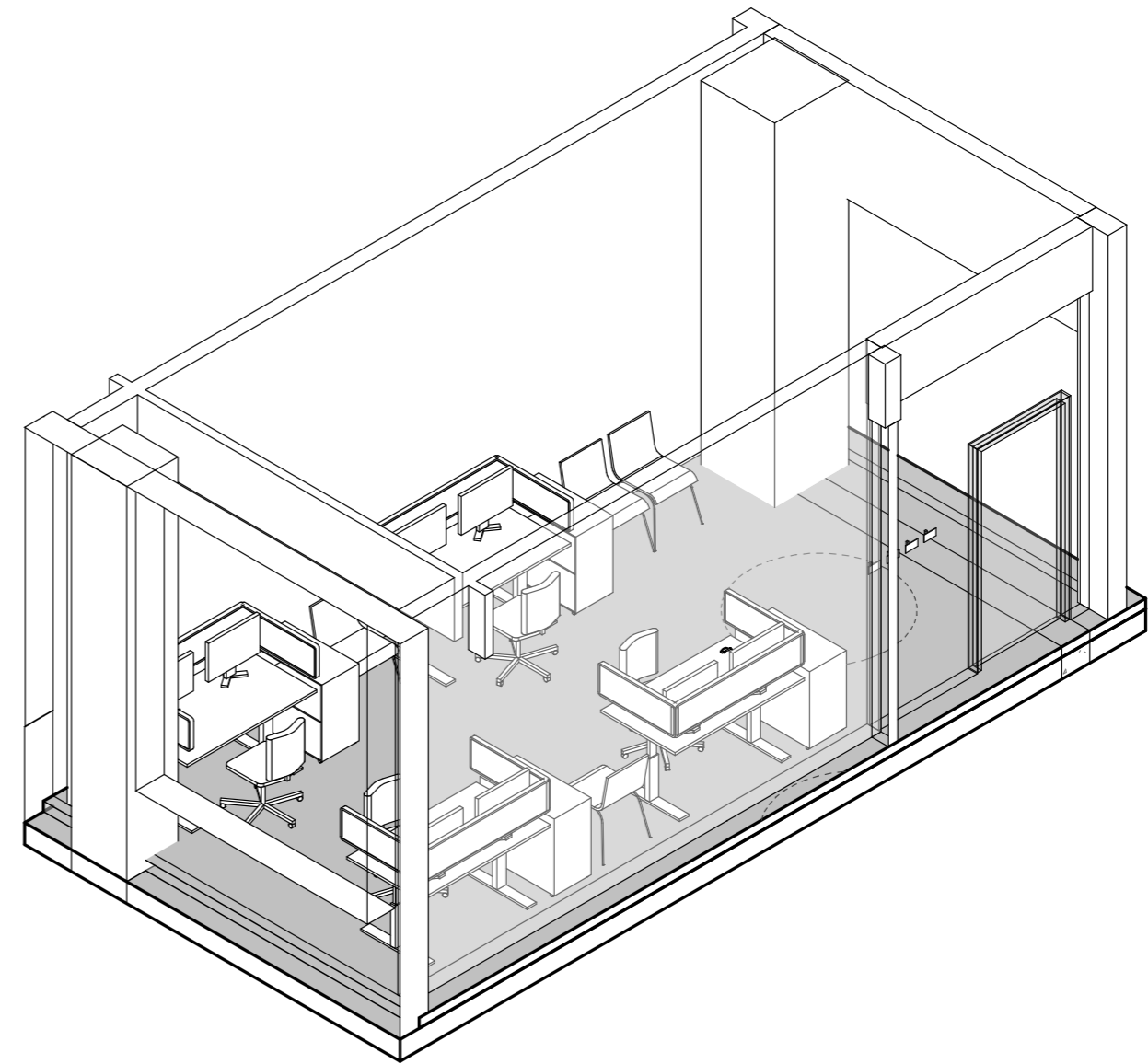
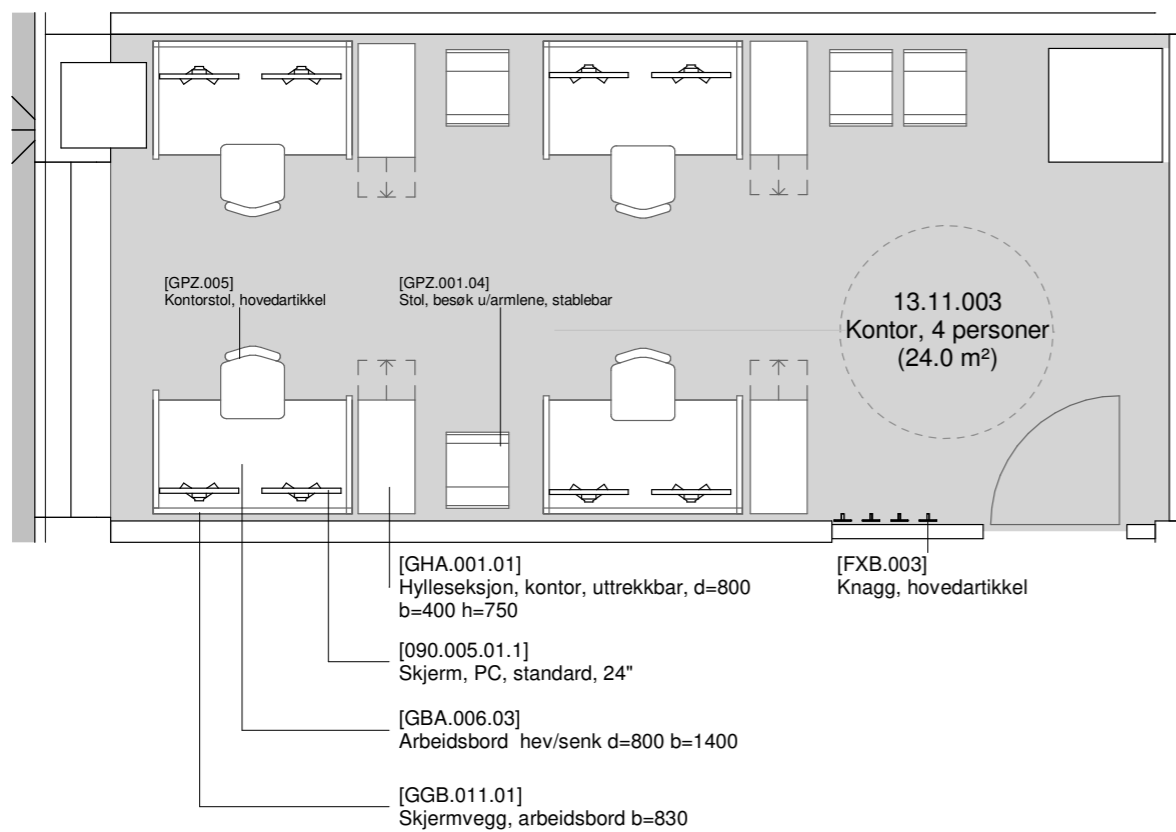


- Grønn - unike rom
- Gul - standardrom med avvik
- Grå - standardrom, teknikkrom

**FORELØPIG TEGNING**

Avvik mellom utstyrslister og vist innredning forekommer

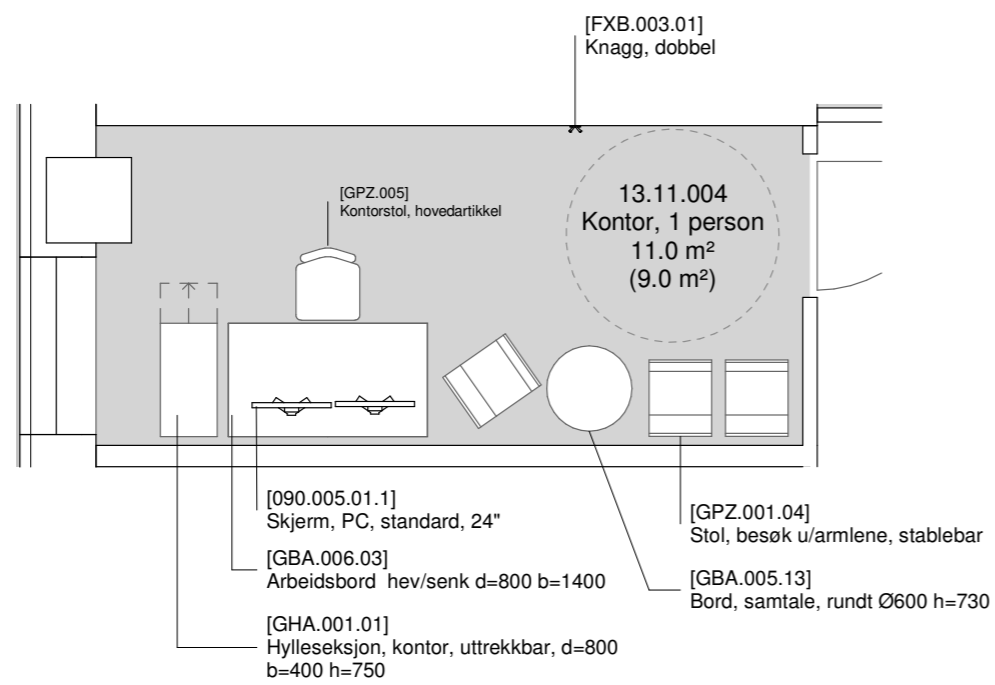
SOMATIK plan U1  
13.11.003 KONTOR



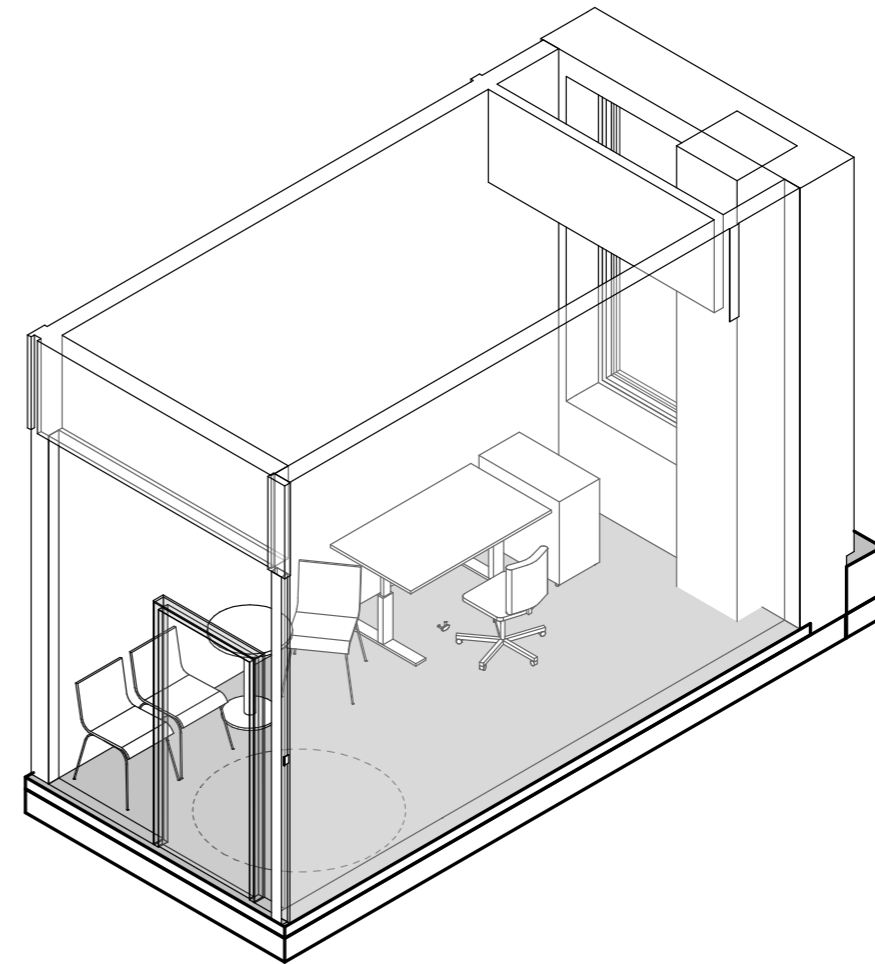
- Grønn - unike rom
- Gul - standardrom med avvik
- Grå - standardrom, teknikkrom

Avvik mellom utstyrslister og vist innredning forekommer

SOMATIK plan U1  
13.11.004 KONTOR



Planutsnitt 13.11.004 Kontor



- Grønn - unike rom
- Gul - standardrom med avvik
- Grå - standardrom, teknikkrom

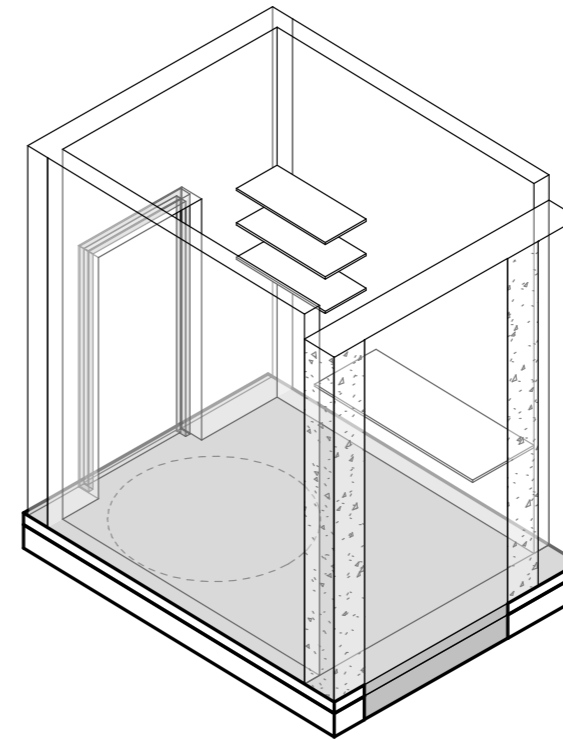
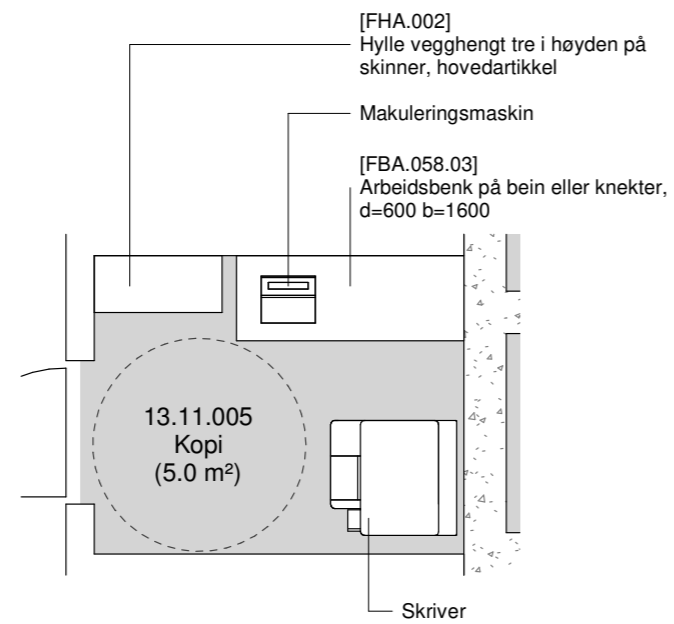
Avvik mellom utstyrlister og vist innredning forekommer

# SOMATIK plan U1

## 13.11.005 KOPI

### Nye Aker Sykehus

Gruppe T - VDS og transport / portør

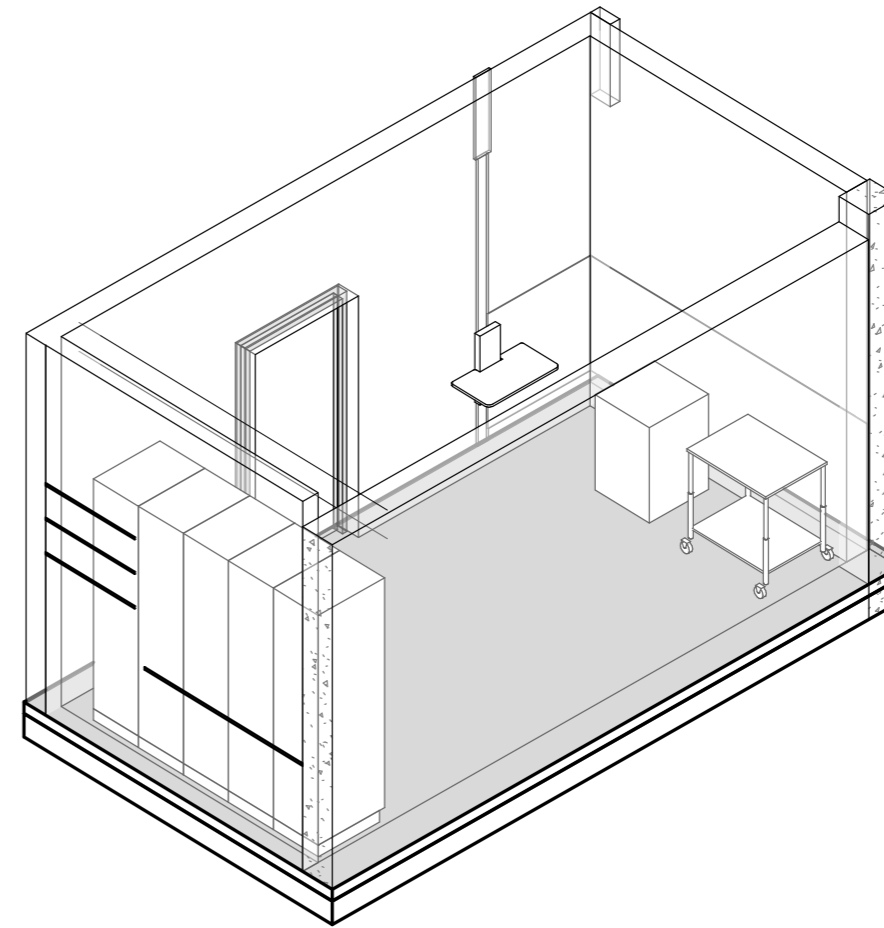
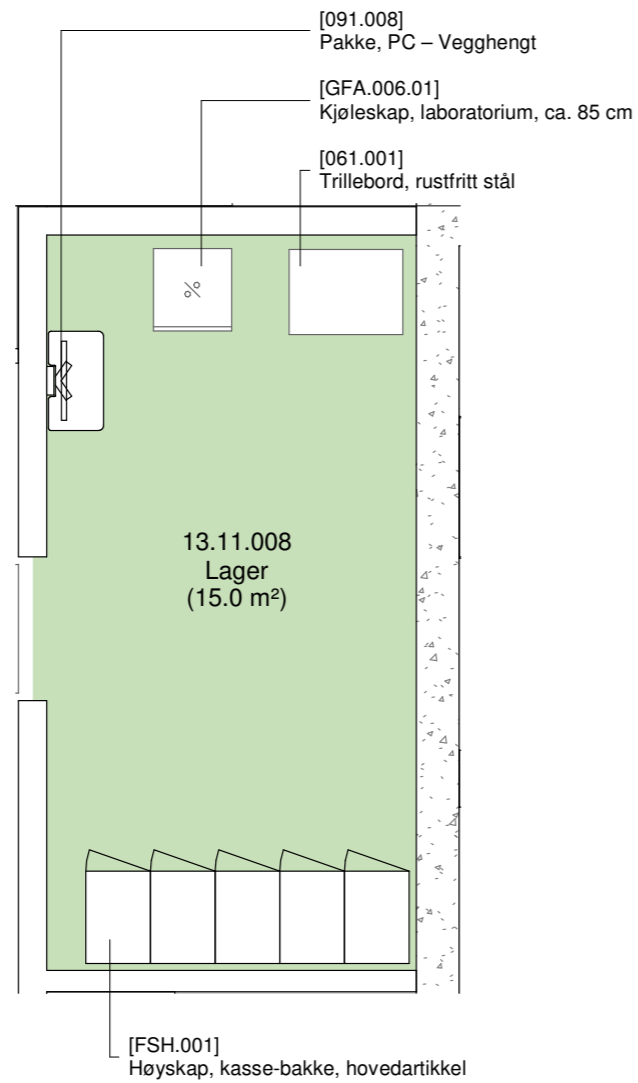


- Grønn - unike rom
- Gul - standardrom med avvik
- Grå - standardrom, teknikkrom

Avvik mellom utstyrlister og vist innredning forekommer

# SOMATIK plan U1

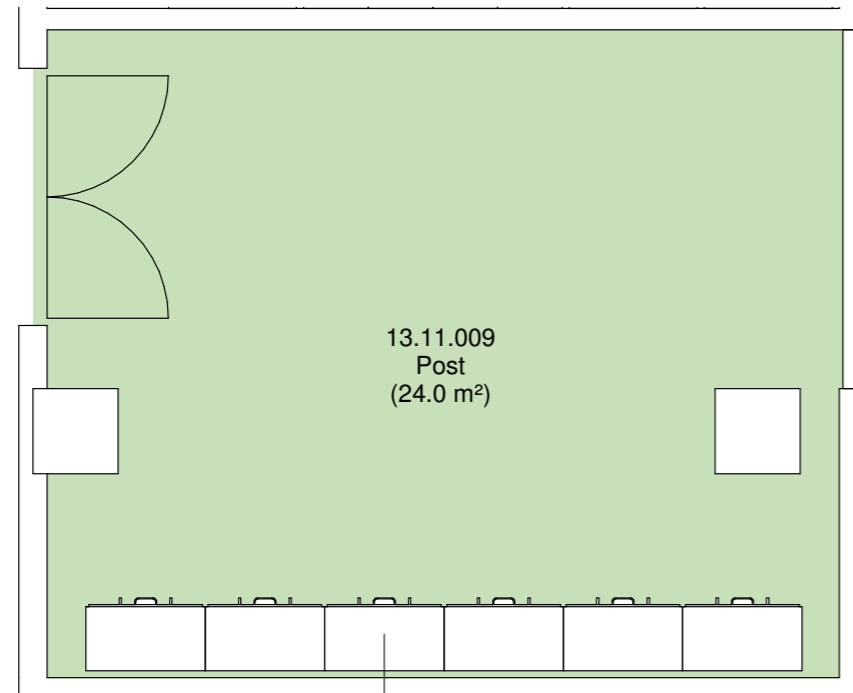
## 13.11.008 LAGER



- Grønn - unike rom
- Gul - standardrom med avvik
- Grå - standardrom, teknikkrom

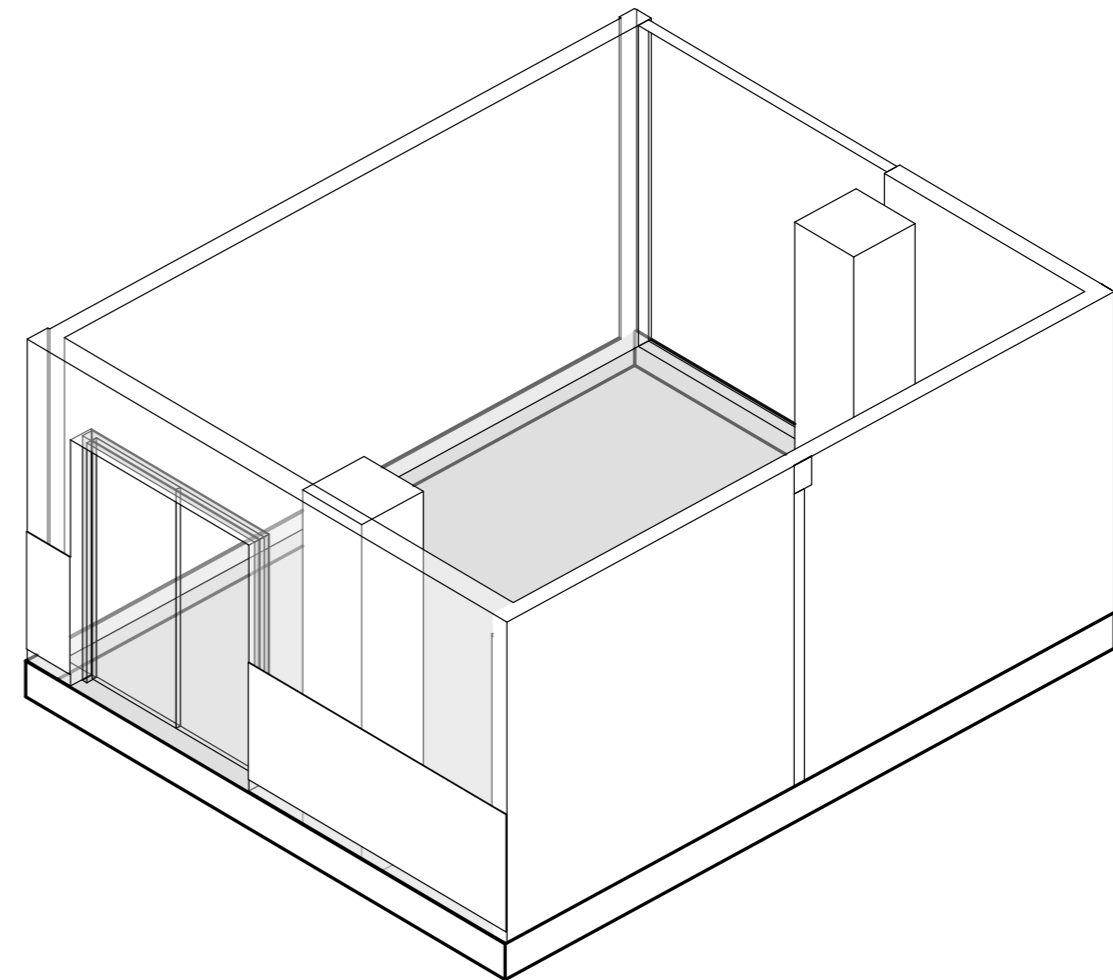
Avvik mellom utstyrlister og vist innredning forekommer




SOMATIK plan U1  
13.11.009 POST



13.11.009  
Post  
(24.0 m<sup>2</sup>)

[GHA.001.09]  
Hylleseksjon, post d=450 b=840  
H=2100



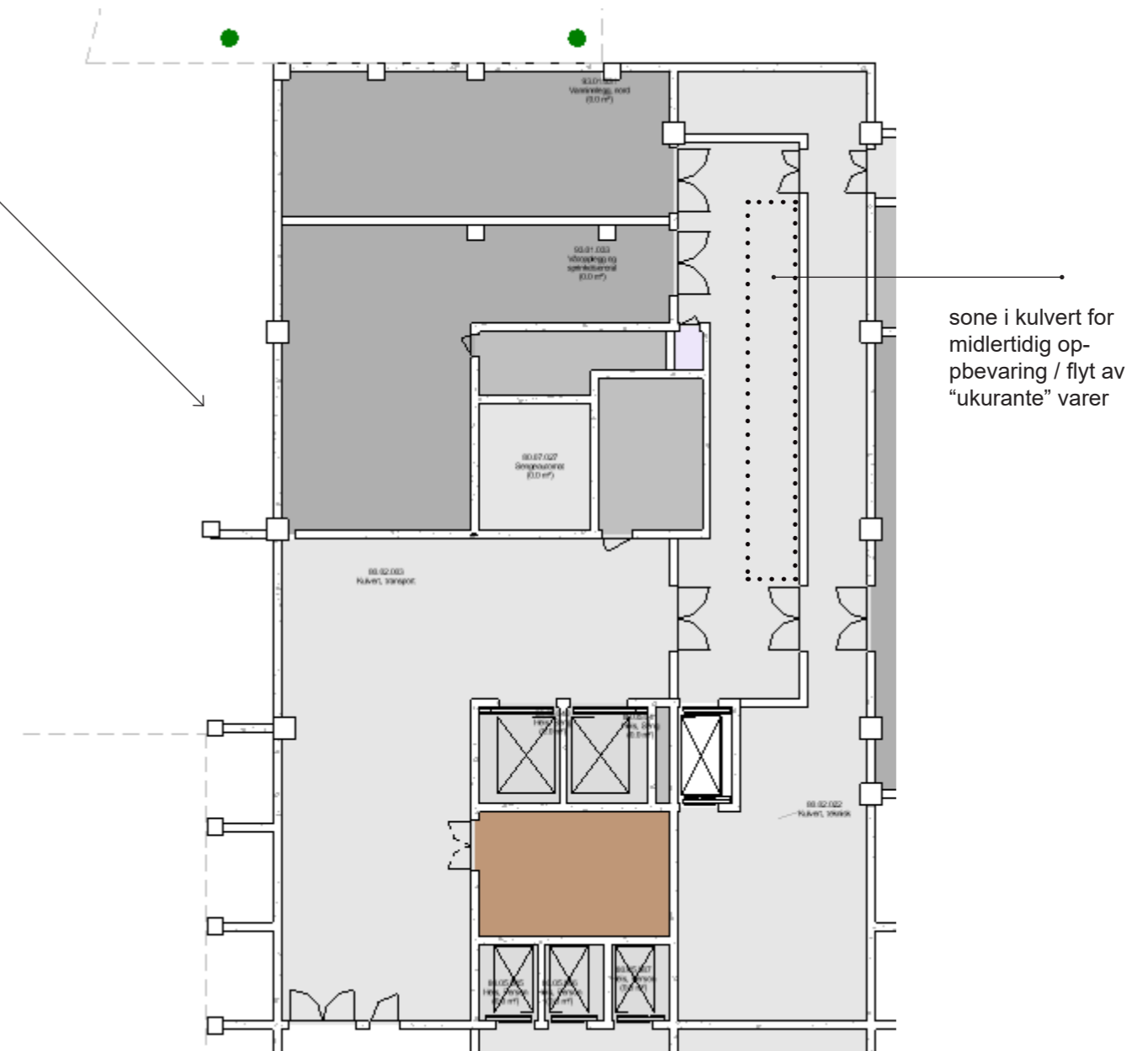
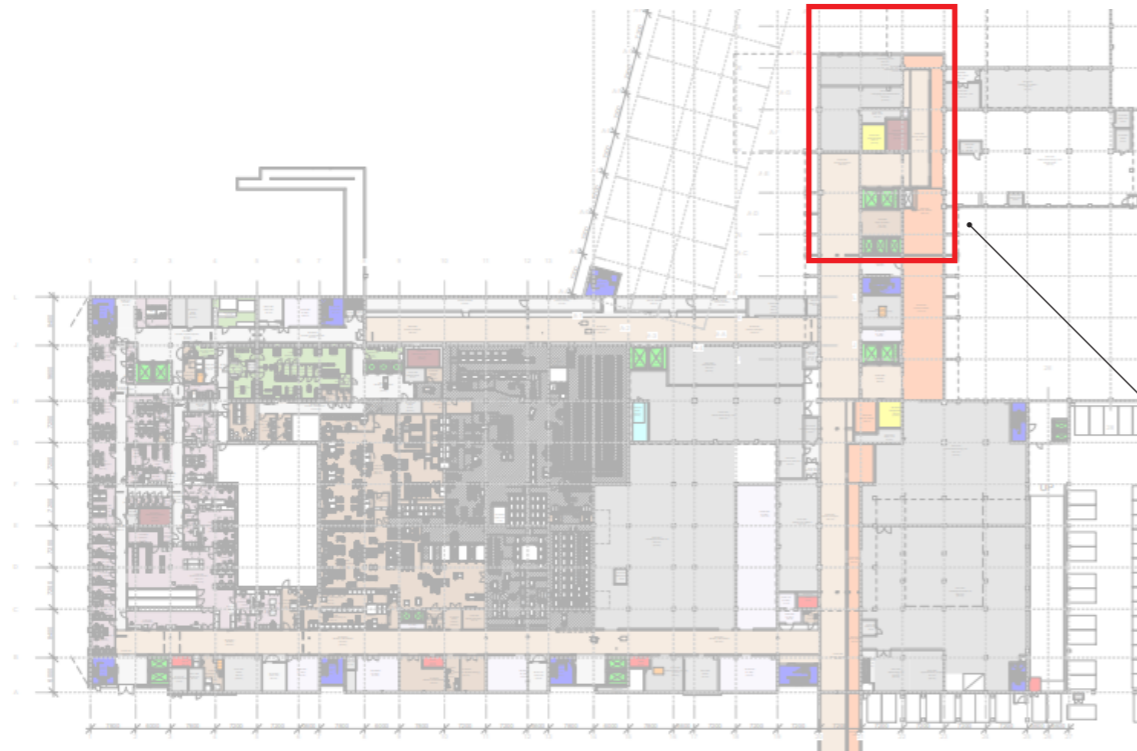
-  Grønn - unike rom
-  Gul - standardrom med avvik
-  Grå - standardrom, teknikkrom

Avvik mellom utstyrlister og vist innredning forekommer

# SOMATIK plan U2

## Nye Aker Sykehus

Gruppe T - VDS og transport / portør

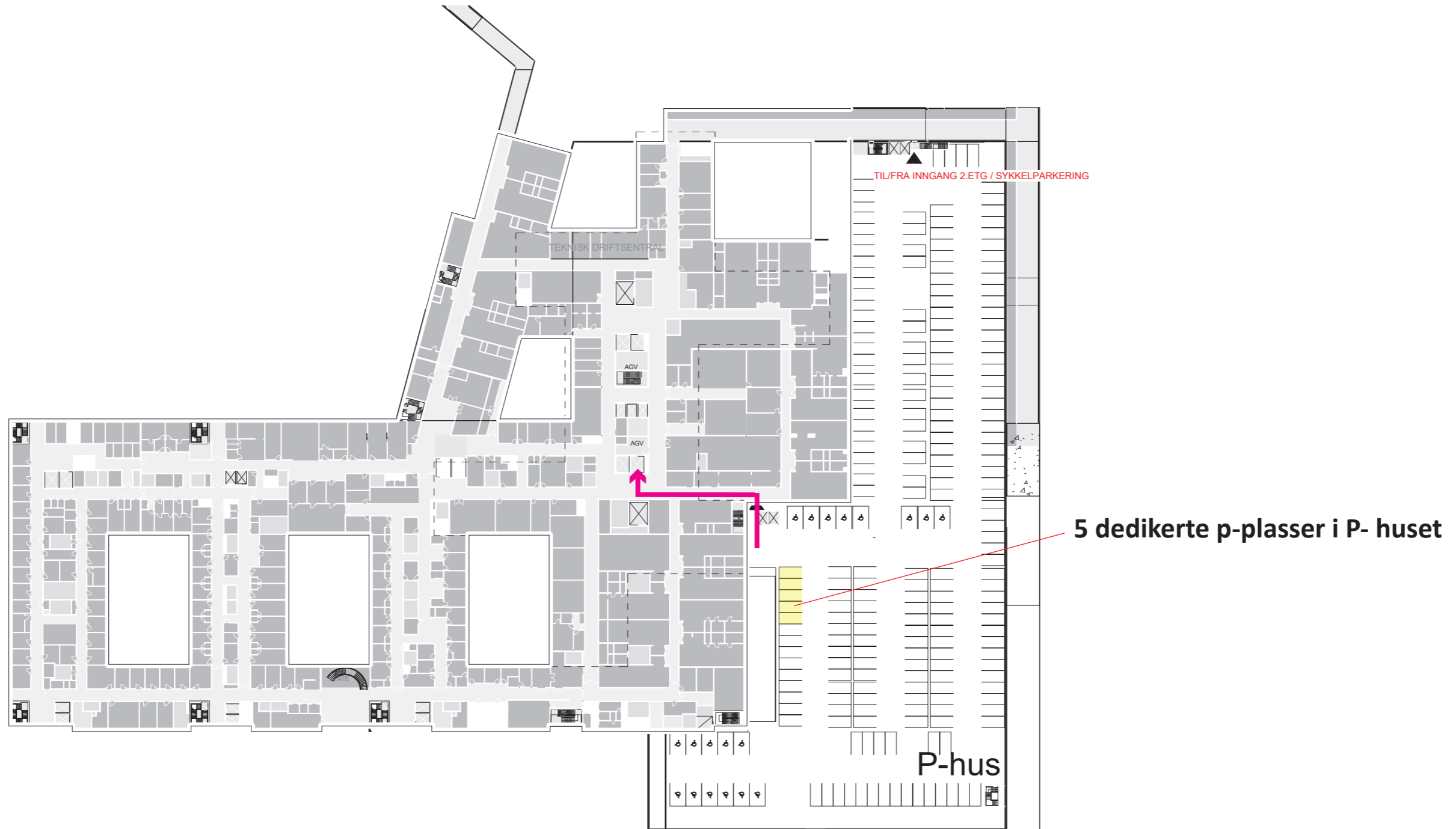


# SOMATIK plan U2

## Nye Aker Sykehus

Gruppe T - VDS og transport / portør

Vareflyt fra p-kjeller  
til/fra LAB og blod-  
bank





# SOMATIK /vareflyt til apotek

## Nye Aker Sykehus

Gruppe T - VDS og transport / portør

VAREFLYT TIL APOTEK  
VIA SIDEINNGANG /  
SINSENVEIEN

